

Informe Diario De Análisis

Técnico

22/12/2020



Giro descendente.



Punto pivote (nivel de invalidación): 1,2250

Nuestra preferencia

Posiciones cortas debajo de 1,2250 con objetivos en 1,2210 y 1,2180 en extensión.

Escenario alternativo

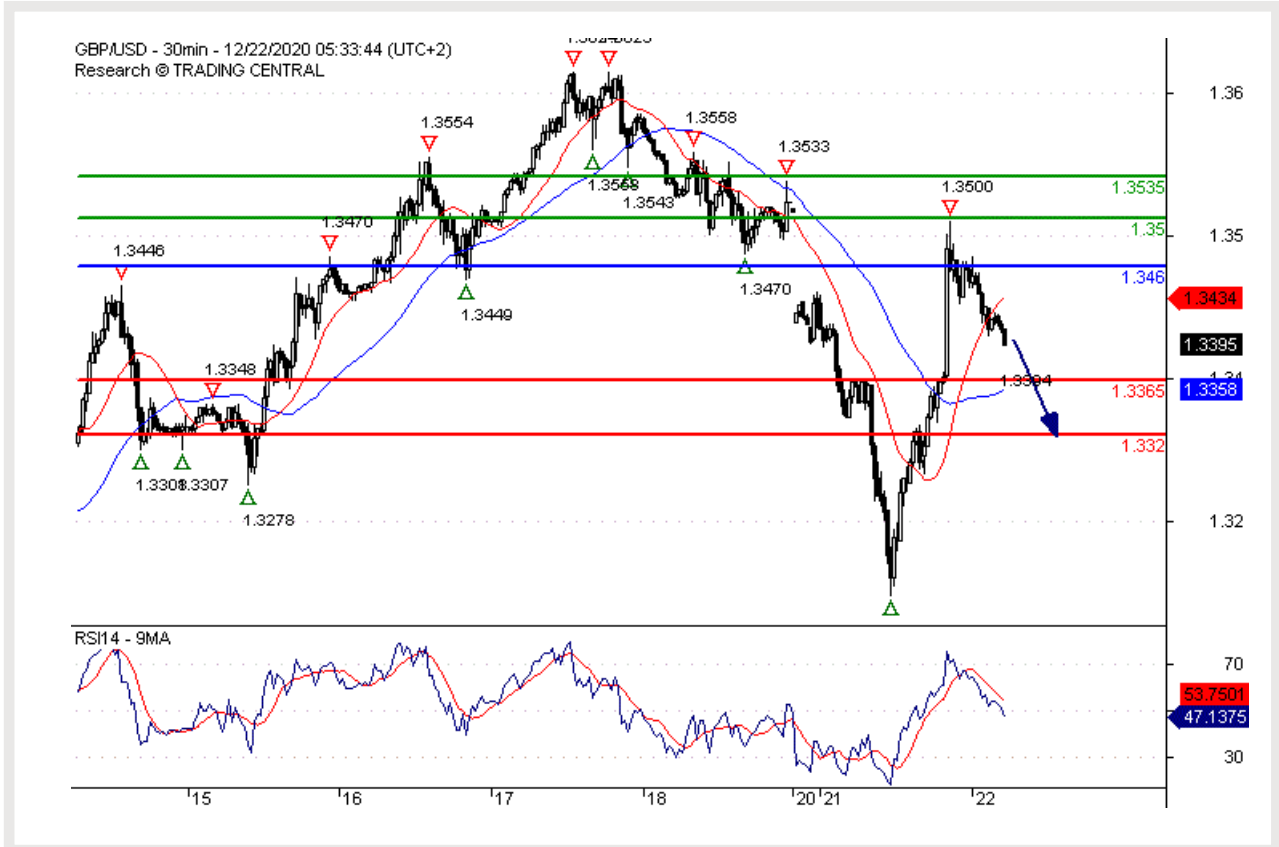
Arriba de 1,2250 buscar mayor indicación al alza con 1,2275 y 1,2300 como objetivos.

Comentario técnico

Mientras la resistencia en 1,2250 no sea sobrepasada, el riesgo de un quiebre debajo de 1,2210 se mantiene alto.



Giro descendente.



Punto pivote (nivel de invalidación): 1,3460

Nuestra preferencia

Posiciones cortas debajo de 1,3460 con objetivos en 1,3365 y 1,3320 en extensión.

Escenario alternativo

Arriba de 1,3460 buscar mayor indicación al alza con 1,3500 y 1,3535 como objetivos.

Comentario técnico

El RSI indica un nuevo tramo descendente.



Recuperación esperada.



Punto pivote (nivel de invalidación): 103,25

Nuestra preferencia

Posiciones largas encima de 103,25 con objetivos en 103,60 y 103,75 en extensión.

Escenario alternativo

Debajo de 103,25 buscar mayor indicación de baja (o de caída) con 103,15 y 103,00 como objetivos.

Comentario técnico

Se ha formado una base de soporte en 103,25 y ello ha permitido una estabilización temporal.



Recuperación esperada.



Punto pivote (nivel de invalidación): 0,8845

Nuestra preferencia

Posiciones largas encima de 0,8845 con objetivos en 0,8880 y 0,8895 en extensión.

Escenario alternativo

Debajo de 0,8845 buscar mayor indicación de baja (o de caída) con 0,8830 y 0,8820 como objetivos.

Comentario técnico

El RSI indica una recuperación.



Continuidad de la recuperación.



Punto pivote (nivel de invalidación): 1,2820

Nuestra preferencia

Posiciones largas encima de 1,2820 con objetivos en 1,2890 y 1,2925 en extensión.

Escenario alternativo

Debajo de 1,2820 buscar mayor indicación de baja (o de caída) con 1,2785 y 1,2760 como objetivos.

Comentario técnico

El RSI acaba de llegar a su zona de neutralidad de 50%, y se encuentra girando al alza.



Giro descendente.



Punto pivote (nivel de invalidación): 0,7600

Nuestra preferencia

Posiciones cortas debajo de 0,7600 con objetivos en 0,7545 y 0,7520 en extensión.

Escenario alternativo

Arriba de 0,7600 buscar mayor indicación al alza con 0,7625 y 0,7640 como objetivos.

Comentario técnico

El RSI está mal direccionado.



Recuperación esperada.



Punto pivote (nivel de invalidación): 7,6210

Nuestra preferencia

Posiciones largas encima de 7,6210 con objetivos en 7,6670 y 7,6880 en extensión.

Escenario alternativo

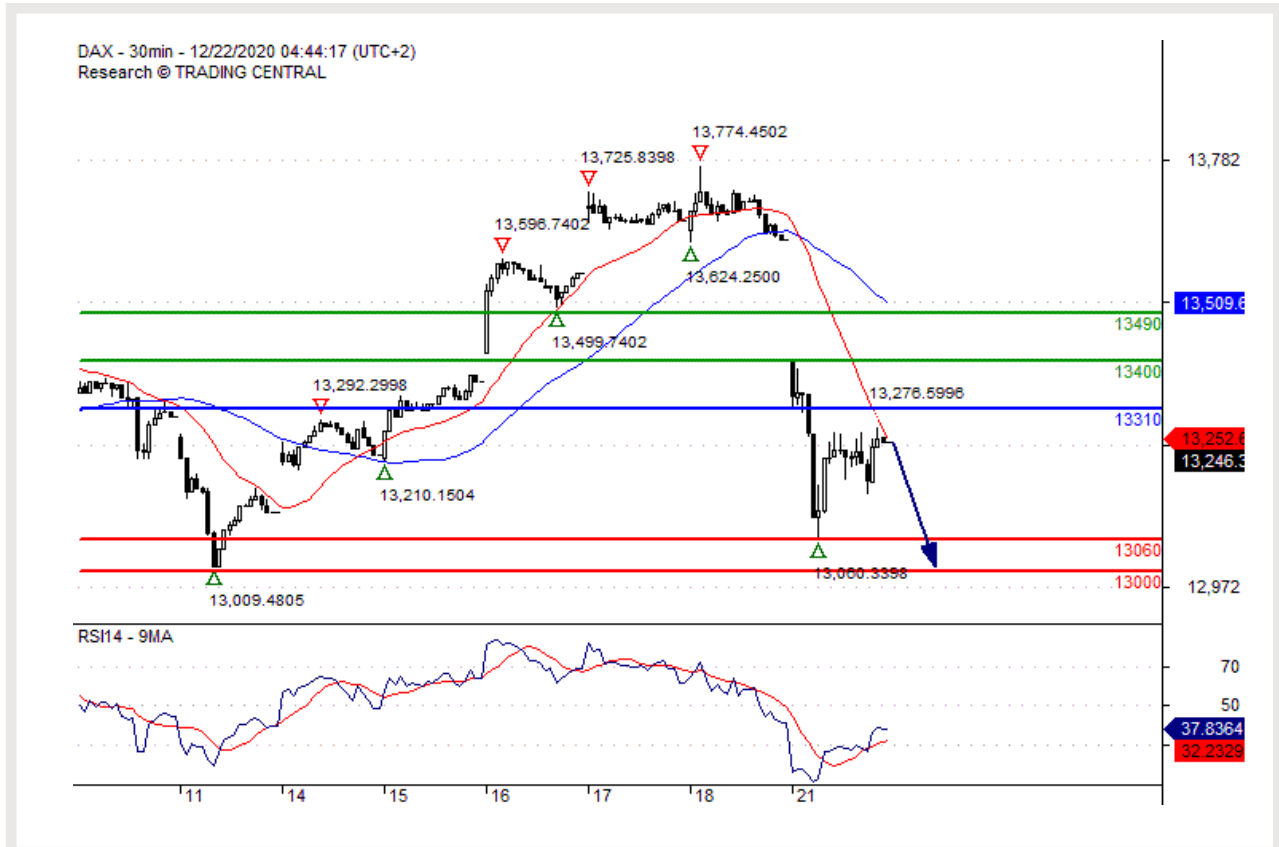
Debajo de 7,6210 buscar mayor indicación de baja (o de caída) con 7,6060 y 7,5880 como objetivos.

Comentario técnico

Al RSI le falta momentum a la baja.



La curva descendente prevalece.



Punto pivote (nivel de invalidación): 13310,00

Nuestra preferencia

Posiciones cortas debajo de 13310,00 con objetivos en 13060,00 y 13000,00 en extensión.

Escenario alternativo

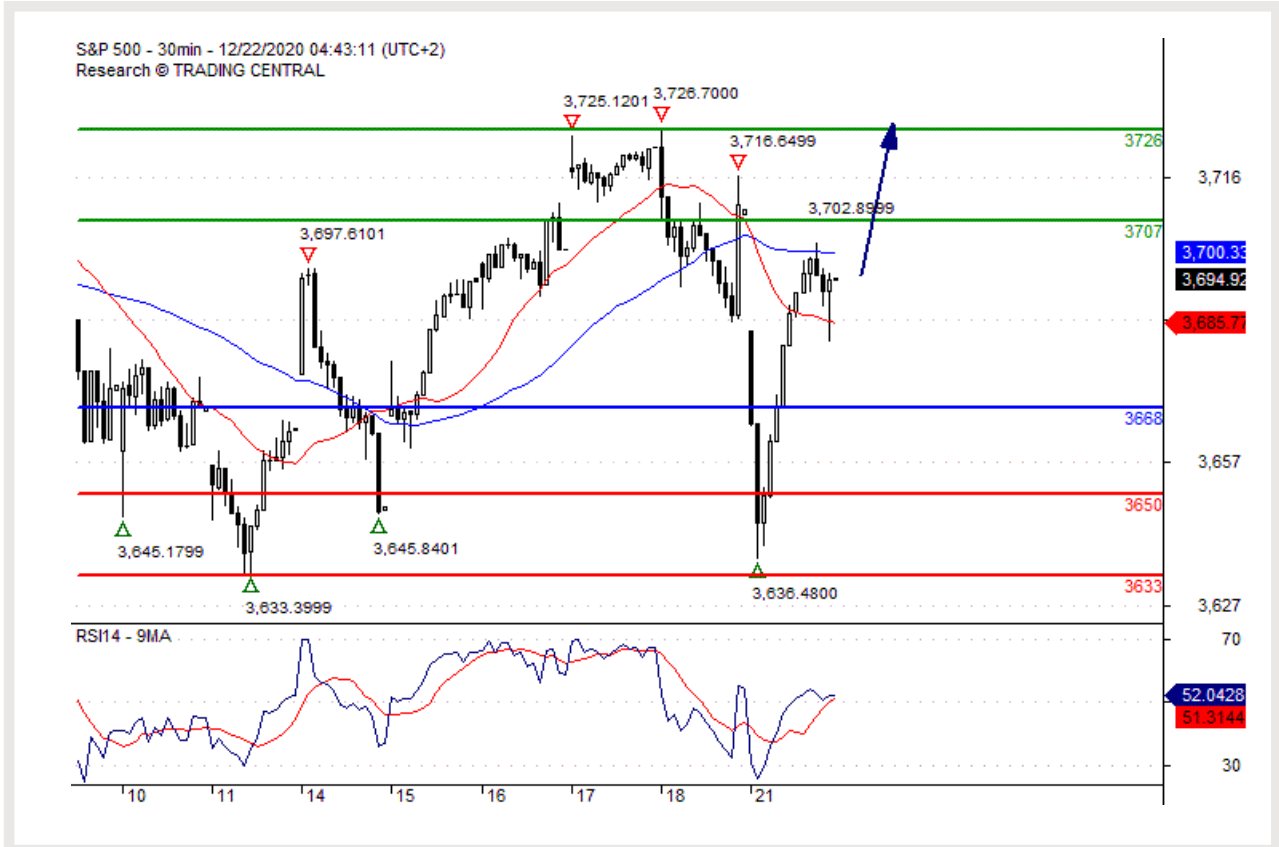
Arriba de 13310,00 buscar mayor indicación al alza con 13400,00 y 13490,00 como objetivos.

Comentario técnico

Mientras 13310,00 sea resistente, es probable que haya una baja hacia 13060,00.



Soporte intradía alrededor de 3668,00.



Punto pivote (nivel de invalidación): 3668,00

Nuestra preferencia

Posiciones largas encima de 3668,00 con objetivos en 3707,00 y 3726,00 en extensión.

Escenario alternativo

Debajo de 3668,00 buscar mayor indicación de baja (o de caída) con 3650,00 y 3633,00 como objetivos.

Comentario técnico

El RSI es mixto e indica que se debe tener prudencia.



Recuperación.



Punto pivote (nivel de invalidación): 1868,00

Nuestra preferencia

Posiciones largas encima de 1868,00 con objetivos en 1899,00 y 1906,00 en extensión.

Escenario alternativo

Debajo de 1868,00 buscar mayor indicación de baja (o de caída) con 1855,00 y 1844,00 como objetivos.

Comentario técnico

El RSI muestra tendencias mixtas con sesgo alcista.



Recuperación.



Punto pivote (nivel de invalidación): 26,0500

Nuestra preferencia

Posiciones largas encima de 26,0500 con objetivos en 26,9000 y 27,3000 en extensión.

Escenario alternativo

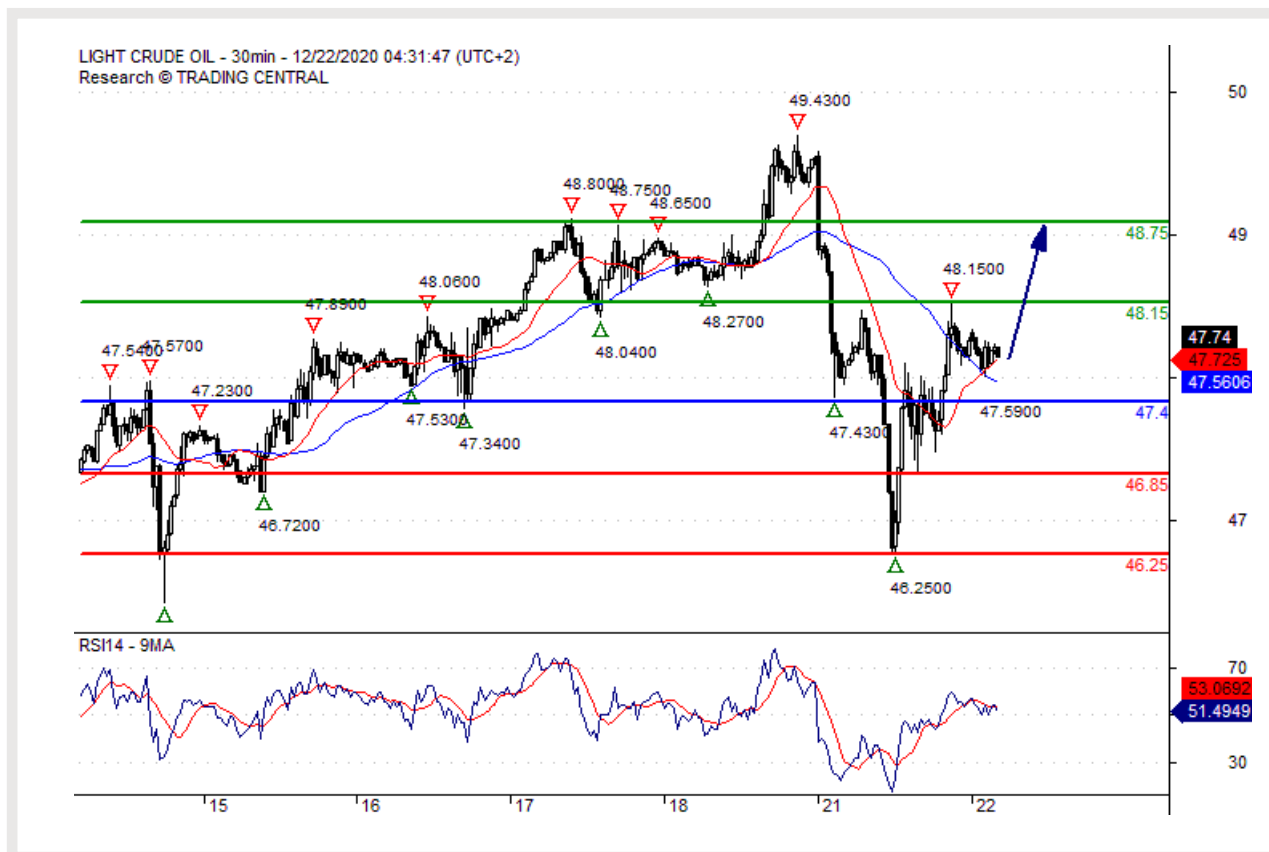
Debajo de 26,0500 buscar mayor indicación de baja (o de caída) con 25,6600 y 25,3500 como objetivos.

Comentario técnico

El RSI indica un rebote.



Sesgo alcista arriba de 47,40.



Punto pivote (nivel de invalidación): 47,40

Nuestra preferencia

Posiciones largas encima de 47,40 con objetivos en 48,15 y 48,75 en extensión.

Escenario alternativo

Debajo de 47,40 buscar mayor indicación de baja (o de caída) con 46,85 y 46,25 como objetivos.

Comentario técnico

El RSI muestra tendencias que van de mixtas a alcistas.

SWISSQUOTE DISCLAIMER

Si bien se ha realizado el máximo esfuerzo para asegurar que los datos proporcionados y utilizados para la investigación de este documento sean de la mejor calidad, no se puede garantizar que sea totalmente correcto y Swissquote Bank y sus empresas subsidiarias no pueden aceptar responsabilidad de ningún tipo con relación a errores u omisiones, o con relación a la exactitud total de la información aquí contenida. Este documento no constituye una recomendación para vender y/o comprar ningún tipo de producto financiero así como no constituye una oferta y/o solicitud de intervenir en una transacción. Este documento se refiere exclusivamente a una investigación económica y de ningún modo se debe interpretar como un asesoramiento de inversión.

Si bien todo tipo de inversión conlleva algún grado de riesgo, los riesgos de pérdida en transacciones en el mercado forex pueden ser sustanciales. Por lo tanto si usted está considerando operar en este mercado, debe tener conocimiento de los riesgos asociados a esta clase de inversión antes de concretarla. El material presentado aquí de ninguna manera intenta ser un asesoramiento para operar divisas ni tampoco de estrategia. Swissquote Bank realiza un gran esfuerzo para proveer la mejor calidad de información, pero no está en nuestras manos garantizar su total exactitud. Cualquier precio establecido en este informe es exclusivamente como información y no implica una evaluación para activos financieros individuales u otros instrumentos.

Este informe es para su distribución exclusivamente en los términos arriba mencionados y debe estar autorizado por la ley vigente. Ningún dato debe ser tomado como una estrategia de inversión o como recomendación en un asesoramiento personal. El único objetivo de esta publicación es una información de calidad y de ninguna forma debe ser valorado como incitación a comprar o vender cualquier tipo de activo financiero en ningún lugar. No representa ni garantiza sea de forma explícita o implícita la información contenida aquí, salvo en lo referido a los datos de Swissquote Bank, sus empresas subsidiarias y afiliadas. Tampoco pretende brindar un completo informe o resumen sobre activos financieros, mercados o emprendimientos aquí mencionados. Swissquote Bank no asegura que los inversores obtendrán ganancias, tampoco las compartirá en el caso que se concreten así como no asumirá ningún tipo de responsabilidad ante eventuales pérdidas. Las inversiones implican riesgos y quienes los toman deben ser prudentes al momento de tomar decisiones. Este informe no debe ser tomado por quienes lo reciben como un sustituto de su propio criterio. Cualquier opinión expresada en este informe tiene carácter exclusivamente informativo y está sujeto a cambios sin previo aviso; asimismo puede diferir o ser contrario a opiniones expresadas por otras áreas de negocios o grupos de Swissquote Bank como resultado de utilizar diferentes hipótesis o criterios. Swissquote Bank no tiene ninguna obligación o responsabilidad frente a cualquier transacción, resultado, ganancia o pérdida basadas en este informe, total o parcialmente.

La investigación se iniciará, actualizará y cesará únicamente según el criterio del Departamento de Estrategias de Swissquote Bank. Los análisis contenidos aquí están basados en diferentes teorías. Diferentes teorías pueden llevar a diferentes resultados. El (los) analista (s) responsable (s) de la preparación de este informe, pueden interactuar con el personal de sala de operaciones, personal de ventas y otras circunscripciones con el propósito de juntar, sintetizar e interpretar la información del mercado.

Swissquote Bank no tiene ninguna obligación de actualizar o mantener al día la información contenida aquí y no es responsable por ningún resultado, sea ganancia o pérdida basado parcial o totalmente en este informe. © Swissquote Bank 2014. Todos los derechos reservados.

TRADING CENTRAL TERMS & CONDITIONS

The information provided does not constitute, in any way, a solicitation or inducement to buy or sell securities and similar products. Comments and analysis reflect the views of TRADING CENTRAL at any given time and are subject to change at any time. Moreover, they can not constitute a commitment or guarantee on the part of TRADING CENTRAL. The recipient acknowledges and agrees that by their very nature any investment in a financial instrument is of a random nature and therefore any such investment constitutes a risky investment for which the recipient is solely responsible. It is specified that the past performance of a financial product does not prejudice in any way their future performance. The foreign exchange market and financial derivatives such as futures, CFDs (Contracts for Difference), warrants, turbos or certificates involve a high degree of risk. They require a good level of financial knowledge and experience. TRADING CENTRAL recommends the consultation of a financial professional who would have a perfect knowledge of the financial and patrimonial situation of the recipient of this message and would be able to verify that the financial products mentioned are adapted to the said situation and the financial objectives pursued. TRADING CENTRAL recommends reading the "risk factors" section of the prospectus for any financial product mentioned.

Head of Research at TRADING CENTRAL: Rémy GAUSSENS

TRADING CENTRAL is governed by the code of conduct of the association ANACOFI-CIF, association approved by the Financial Markets Authority and registered with ORIAS under number 17005458. In the United States, TRADING CENTRAL AMERICAS, INC. is a Registered Investment Adviser (RIA) with the U.S. Securities and Exchange Commission (SEC) under IARD/CRD number 801-67210. Services are provided in the United States by TRADING Central Americas, Inc. TRADING Central will provide a copy of its most recent written disclosure statement without charge upon written request. Notwithstanding the foregoing paragraphs, nothing herein shall constitute a waiver or limitation of any U.S. person's rights under relevant U.S. federal or state laws. In Asia, TRADING CENTRAL ASIA LTD has received a license (number AW1815) from the Hong Kong-based Securities and Futures Commission (SFC) to conduct "Type 4" and "Type 5" regulated activities (Advising on Securities and Futures).

TRADING CENTRAL recommends that you read the legal and regulatory information and warnings about the information provided by visiting the following link: https://tradingcentral.com/media/1271/terms_of_use_web_sites_en.pdf