

Analisi Tecnica

Giornaliera

20/11/2020



Il rialzo prevale.



Pivot point (livello di invalidazione): 1,1850

La nostra valutazione

Posizioni lunghe sopra 1,1850 con target a 1,1890 e 1,1910 in estensione.

Scenario alternativo

Sotto 1,1850 ci aspettiamo un ulteriore ribasso con 1,1830 e 1,1815 di target.

Commento tecnico

L'RSI è a sostegno di un'ulteriore rialzo.



Ulteriore rialzo.



Pivot point (livello di invalidazione): 1,3225

La nostra valutazione

Posizioni lunghe sopra 1,3225 con target a 1,3280 e 1,3310 in estensione.

Scenario alternativo

Sotto 1,3225 ci aspettiamo un ulteriore ribasso con 1,3195 e 1,3165 di target.

Commento tecnico

L'RSI è ben direzionato.



Sorveglianza 103,40.



Pivot point (livello di invalidazione): 104,00

La nostra valutazione

Posizioni corte sotto 104,00 con target a 103,65 e 103,40 in estensione.

Scenario alternativo

Sopra 104,00 ci aspettiamo un ulteriore rialzo con 104,20 e 104,40 di target.

Commento tecnico

Finché la resistenza a 104,00 non è superata, il rischio della rottura sotto 103,65 resta alto.



Il ribasso prevale.



Pivot point (livello di invalidazione): 0,9125

La nostra valutazione

Posizioni corte sotto 0,9125 con target a 0,9085 e 0,9070 in estensione.

Scenario alternativo

Sopra 0,9125 ci aspettiamo un ulteriore rialzo con 0,9140 e 0,9155 di target.

Commento tecnico

L'RSI è ribassista e richiede un ulteriore ribasso.



Sotto pressione.



Pivot point (livello di invalidazione): 1,3100

La nostra valutazione

Posizioni corte sotto 1,3100 con target a 1,3050 e 1,3030 in estensione.

Scenario alternativo

Sopra 1,3100 ci aspettiamo un ulteriore rialzo con 1,3125 e 1,3145 di target.

Commento tecnico

Finché la resistenza a 1,3100 non è superata, il rischio della rottura sotto 1,3050 resta alto.



Rebound atteso.



Pivot point (livello di invalidazione): 0,7265

La nostra valutazione

Posizioni lunghe sopra 0,7265 con target a 0,7310 e 0,7330 in estensione.

Scenario alternativo

Sotto 0,7265 ci aspettiamo un ulteriore ribasso con 0,7250 e 0,7235 di target.

Commento tecnico

L'RSI richiede un rebound.



Sorveglianza 7,4550.



Pivot point (livello di invalidazione): 7,6200

La nostra valutazione

Posizioni corte sotto 7,6200 con target a 7,4960 e 7,4550 in estensione.

Scenario alternativo

Sopra 7,6200 ci aspettiamo un ulteriore rialzo con 7,6680 e 7,7220 di target.

Commento tecnico

Una rottura sotto 7,4960 provocherebbe una discesa a 7,4550.



Range.



Pivot point (livello di invalidazione): 13000,00

La nostra valutazione

Posizioni lunghe sopra 13000,00 con target a 13215,00 e 13297,00 in estensione.

Scenario alternativo

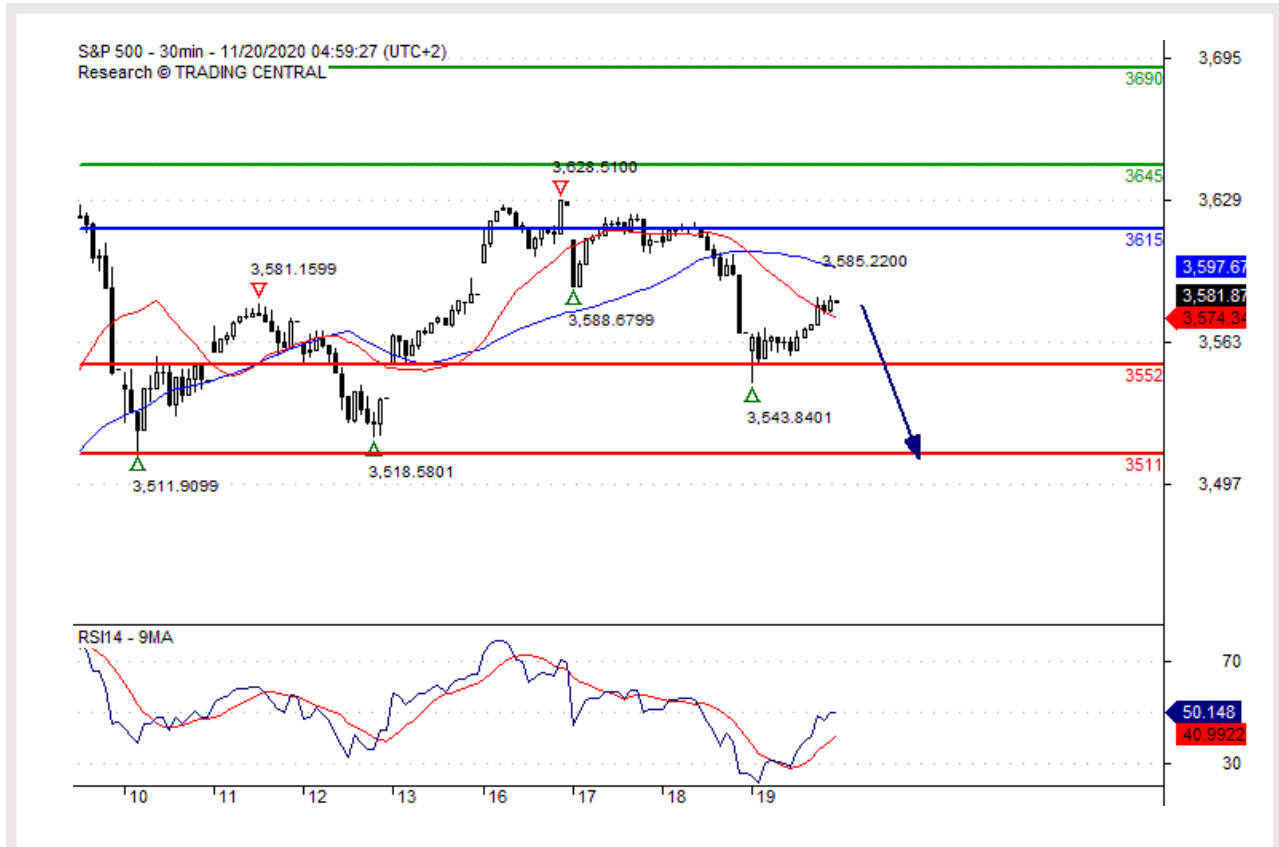
Sotto 13000,00 ci aspettiamo un ulteriore ribasso con 12810,00 e 12670,00 di target.

Commento tecnico

L'RSI manca di un momentum.



Il ribasso prevale.



Pivot point (livello di invalidazione): 3615,00

La nostra valutazione

Posizioni corte sotto 3615,00 con target a 3552,00 e 3511,00 in estensione.

Scenario alternativo

Sopra 3615,00 ci aspettiamo un ulteriore rialzo con 3645,00 e 3690,00 di target.

Commento tecnico

L'RSI è ribassista e richiede un'ulteriore discesa.



Resistenza chiave a breve termine a 1869,00.



Pivot point (livello di invalidazione): 1869,00

La nostra valutazione

Posizioni corte sotto 1869,00 con target a 1857,00 e 1852,00 in estensione.

Scenario alternativo

Sopra 1869,00 ci aspettiamo un ulteriore rialzo con 1875,00 e 1884,00 di target.

Commento tecnico

L'RSI è ribassista misto.



Prudenza.



Pivot point (livello di invalidazione): 24,1800

La nostra valutazione

Posizioni corte sotto 24,1800 con target a 23,8800 e 23,6200 in estensione.

Scenario alternativo

Sopra 24,1800 ci aspettiamo un ulteriore rialzo con 24,4100 e 24,6200 di target.

Commento tecnico

LRSI è misto e richiede prudenza.

PETROLIO (WTI)



Si attende 42,65.



Pivot point (livello di invalidazione): 41,55

La nostra valutazione

Posizioni lunghe sopra 41,55 con target a 42,15 e 42,65 in estensione.

Scenario alternativo

Sotto 41,55 ci aspettiamo un ulteriore ribasso con 41,25 e 40,80 di target.

Commento tecnico

L'RSI prospetta un nuovo movimento rialzista.

TERMINI LEGALI

Nonostante l'impegno a verifica della validità e della qualità dei dati utilizzati per la ricerca, non vi è garanzia che questi siano corretti ed accurati. Swissquote Bank e le sue consociate non si assumono alcuna responsabilità riguardo errori ed omissioni, nè relativamente all'accuratezza e alla validità delle informazioni e delle analisi sopra contenute. Questo documento non costituisce un'esortazione a vendere e/o comprare alcuno strumento finanziario, nè può essere considerato una sollecitazione e/o un'offerta a prendere parte in alcuna transazione. Questo documento rappresenta una ricerca economica e non intende costituire una consulenza a fini di investimento, nè a sollecitare alcuno scambio di beni o servizi.

Pur rappresentando una componente inevitabile in ogni investimento finanziario, il rischio derivante dallo scambio di valute nel Forex può risultare particolarmente consistente. Quindi, nel considerare l'operatività nel mercato dei cambi, è necessario essere coscienti dei rischi associati a tali prodotti finanziari in modo da decidere in maniera informata e consapevole. Il materiale qui presente non è stato redatto a fini di consigliare o suggerire alcun investimento. Swissquote Bank si adopera per l'utilizzo di informazioni ampiamente credibili, ma non può in alcun modo rassicurare riguardo la loro completezza ed accuratezza. Inoltre, non ci riteniamo obbligati ad informare nel caso di cambiamento delle opinioni o dei dati in questo documento. Ogni prezzo è inserito in questo report a finalità informativa, e non rappresenta una valutazione dei sottostanti indicati.

Questo documento viene distribuito nel rispetto della legge ivi applicabile. Nulla all'interno di questo contenuto può definire alcuna strategia o consiglio di investimento come adatto ed appropriato alle caratteristiche del recipiente, piuttosto che come consulenza a fini di investimento personale. La pubblicazione presenta l'unica finalità informativa, non costituisce pubblicità e rappresenta un'esortazione a vendere e/o comprare alcuno strumento finanziario in alcuna giurisdizione. Nessuna garanzia, espressa o implicita, è fornita riguardo l'accuratezza, la completezza e l'affidabilità delle informazioni qui contenute, con l'eccezione delle informazioni riguardanti Swissquote Bank, le sue consociate ed affiliate. Questo documento non è da intendersi come dichiarazione o valutazione completa degli strumenti finanziari contenuti. Swissquote Bank non garantisce che gli investitori possano ottenere dei profitti, nè condividerà con essi eventuali risultati operativi, nè è disposta ad accettare alcuna responsabilità in caso di perdite da investimento. Gli investimenti comportano un rischio e le decisioni di investimento richiedono prudenza. Questo documento non deve assumere una forma sostitutiva dell'esercizio della propria facoltà di giudizio. Qualsiasi opinione espressa in questo documento presenta una finalità esclusivamente informativa, e potrebbe subire delle modifiche senza alcun obbligo di notifica, e potrebbe essere diversa o contraria ad opinioni espressa da altre aree e gruppi di Swissquote Bank, come risultato di diversi criteri di valutazione. Swissquote Bank non può essere considerata responsabile di alcun risultato, positivo o negativo, che sia stato determinato totalmente o parzialmente dalle informazioni sopra riportate.

Il servizio verrà avviato, aggiornato, ed eventualmente cessato, ad esclusiva discrezione dello Swissquote Bank Strategy Desk. Le analisi sopra contenute si basano su diversi metodi di valutazione. Diversi criteri di valutazione possono risultare in risultati e decisioni differenti. Gli analisti responsabili della redazione di questo documento potrebbero interagire con il dipartimento dedicato al trading, con il personale addetto alle vendite o altri dipartimenti, con la finalità di raccogliere, sintetizzare ed interpretare le informazioni di mercato.

Swissquote Bank non è obbligata ad aggiornare continuamente le informazioni qui contenute, e non può essere considerata responsabile di alcun risultato, positivo o negativo, che sia stato determinato totalmente o parzialmente dalle informazioni sopra contenute. © Swissquote Bank 2014. Tutti i diritti riservati.

TRADING CENTRAL TERMS & CONDITIONS

The information provided does not constitute, in any way, a solicitation or inducement to buy or sell securities and similar products. Comments and analysis reflect the views of TRADING CENTRAL at any given time and are subject to change at any time. Moreover, they can not constitute a commitment or guarantee on the part of TRADING CENTRAL. The recipient acknowledges and agrees that by their very nature any investment in a financial instrument is of a random nature and therefore any such investment constitutes a risky investment for which the recipient is solely responsible. It is specified that the past performance of a financial product does not prejudice in any way their future performance. The foreign exchange market and financial derivatives such as futures, CFDs (Contracts for Difference), warrants, turbos or certificates involve a high degree of risk. They require a good level of financial knowledge and experience. TRADING CENTRAL recommends the consultation of a financial professional who would have a perfect knowledge of the financial and patrimonial situation of the recipient of this message and would be able to verify that the financial products mentioned are adapted to the said situation and the financial objectives pursued. TRADING CENTRAL recommends reading the "risk factors" section of the prospectus for any financial product mentioned.

Head of Research at TRADING CENTRAL: Rémy GAUSSENS

TRADING CENTRAL is governed by the code of conduct of the association ANACOFI-CIF, association approved by the Financial Markets Authority and registered with ORIAS under number 17005458. In the United States, TRADING CENTRAL AMERICAS, INC. is a Registered Investment Adviser (RIA) with the U.S. Securities and Exchange Commission (SEC) under IARD/CRD number 801-67210. Services are provided in the United States by TRADING Central Americas, Inc. TRADING Central will provide a copy of its most recent written disclosure statement without charge upon written request. Notwithstanding the foregoing paragraphs, nothing herein shall constitute a waiver or limitation of any U.S. person's rights under relevant U.S. federal or state laws. In Asia, TRADING CENTRAL ASIA LTD has received a license (number AW1815) from the Hong Kong-based Securities and Futures Commission (SFC) to conduct "Type 4" and "Type 5" regulated activities (Advising on Securities and Futures).

TRADING CENTRAL recommends that you read the legal and regulatory information and warnings about the information provided by visiting the following link: https://tradingcentral.com/media/1271/terms_of_use_web_sites_en.pdf