

Analisi Tecnica

Giornaliera

26/10/2020



Tendenza al ribasso.



Pivot point (livello di invalidazione): 1,1860

La nostra valutazione

Posizioni corte sotto 1,1860 con target a 1,1825 e 1,1805 in estensione.

Scenario alternativo

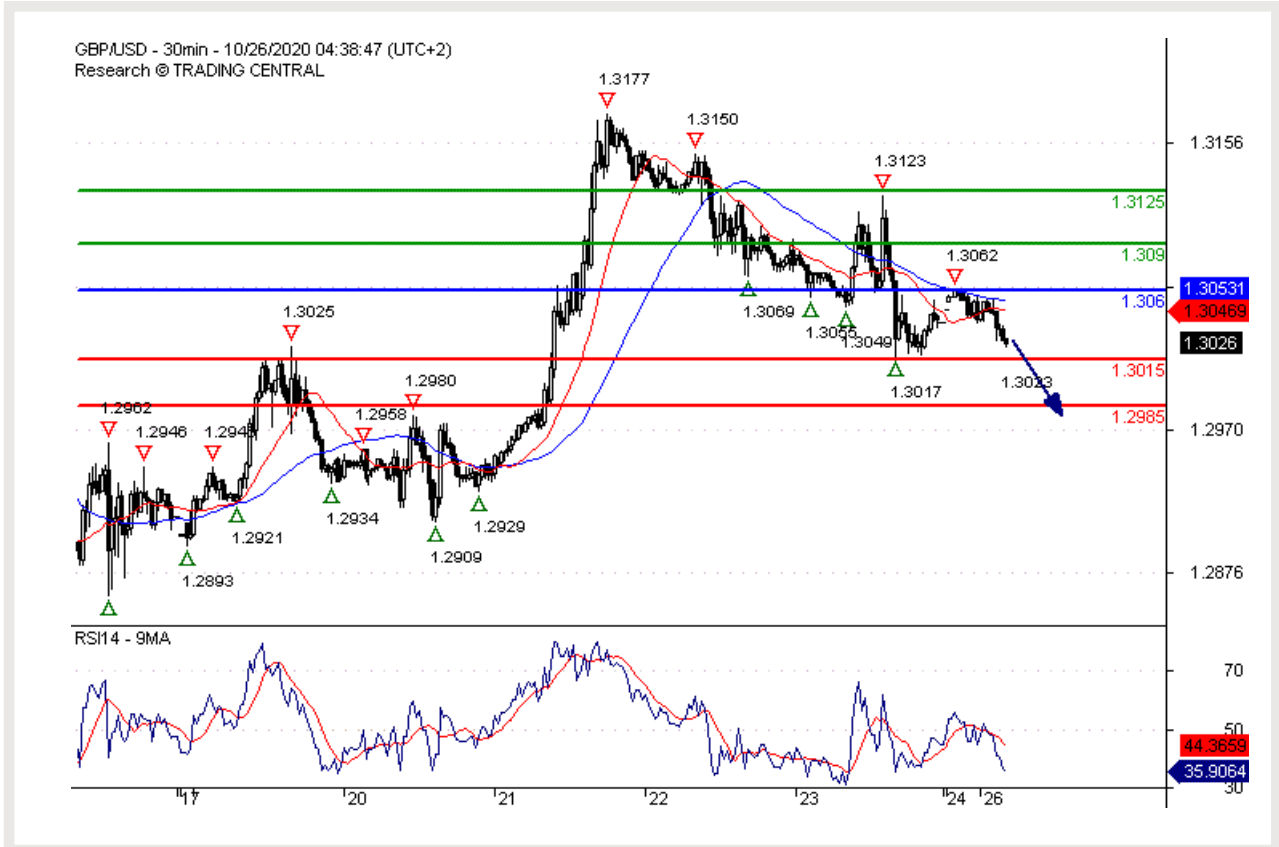
Sopra 1,1860 ci aspettiamo un ulteriore rialzo con 1,1880 e 1,1900 di target.

Commento tecnico

LRSI è mal direzionato.



Tendenza al ribasso.



Pivot point (livello di invalidazione): 1,3060

La nostra valutazione

Posizioni corte sotto 1,3060 con target a 1,3015 e 1,2985 in estensione.

Scenario alternativo

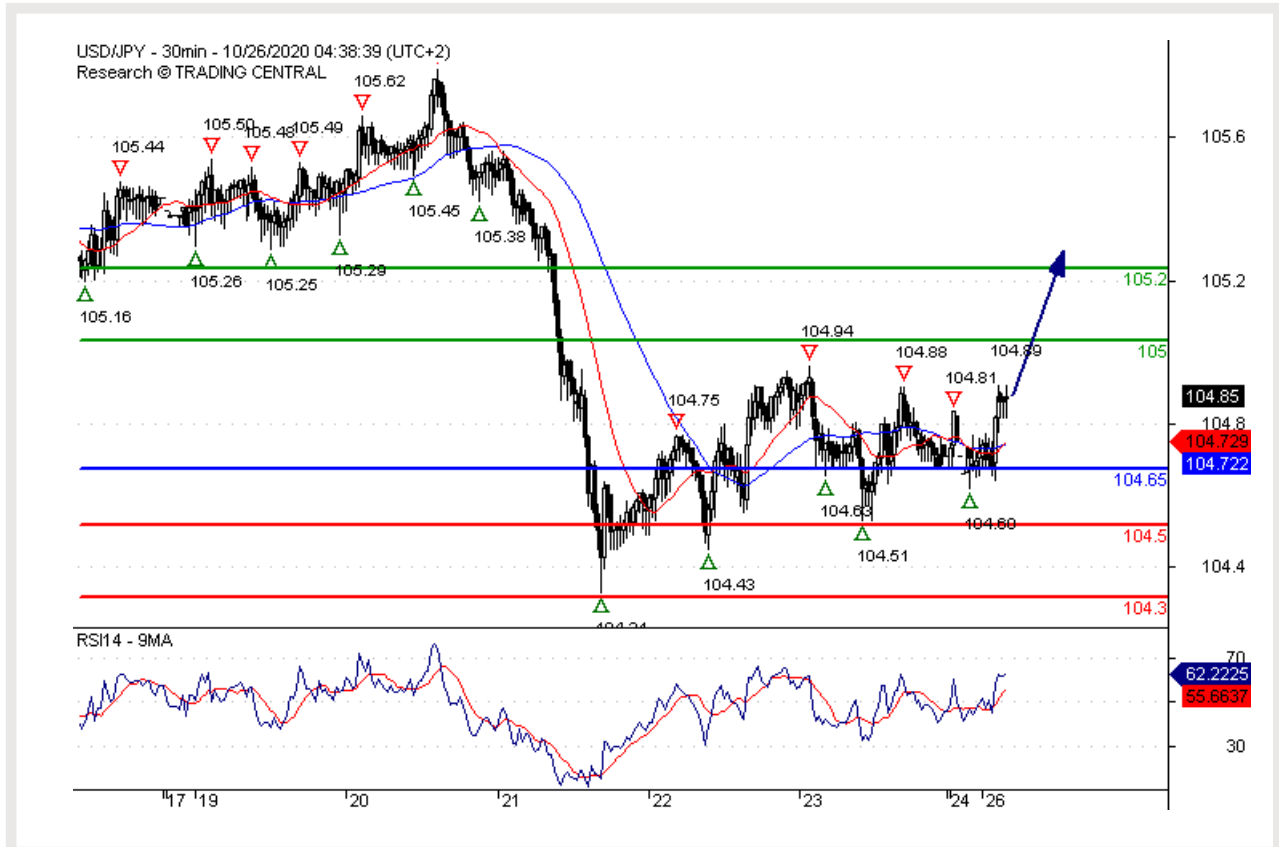
Sopra 1,3060 ci aspettiamo un ulteriore rialzo con 1,3090 e 1,3125 di target.

Commento tecnico

L'RSI prospetta un nuovo movimento ribassista.



Rebound.



Pivot point (livello di invalidazione): 104,65

La nostra valutazione

Posizioni lunghe sopra 104,65 con target a 105,00 e 105,20 in estensione.

Scenario alternativo

Sotto 104,65 ci aspettiamo un ulteriore ribasso con 104,50 e 104,30 di target.

Commento tecnico

L'RSI richiede un rebound.



Rebound atteso.



Pivot point (livello di invalidazione): 0,9035

La nostra valutazione

Posizioni lunghe sopra 0,9035 con target a 0,9055 e 0,9070 in estensione.

Scenario alternativo

Sotto 0,9035 ci aspettiamo un ulteriore ribasso con 0,9025 e 0,9015 di target.

Commento tecnico

L'RSI è appena atterrato nella sua zona di neutralità al 50% e tende al rialzo.



Il rialzo prevale.



Pivot point (livello di invalidazione): 1,3120

La nostra valutazione

Posizioni lunghe sopra 1,3120 con target a 1,3175 e 1,3200 in estensione.

Scenario alternativo

Sotto 1,3120 ci aspettiamo un ulteriore ribasso con 1,3100 e 1,3080 di target.

Commento tecnico

L'RSI manca di un momentum al ribasso.



Tendenza al ribasso.



Pivot point (livello di invalidazione): 0,7140

La nostra valutazione

Posizioni corte sotto 0,7140 con target a 0,7100 e 0,7085 in estensione.

Scenario alternativo

Sopra 0,7140 ci aspettiamo un ulteriore rialzo con 0,7155 e 0,7170 di target.

Commento tecnico

L'RSI è mal direzionato.



Ulteriore salita.



Pivot point (livello di invalidazione): 7,9470

La nostra valutazione

Posizioni lunghe sopra 7,9470 con target a 8,0000 e 8,0200 in estensione.

Scenario alternativo

Sotto 7,9470 ci aspettiamo un ulteriore ribasso con 7,9250 e 7,9080 di target.

Commento tecnico

Tecnicamente l'RSI è sopra la sua zona di neutralità a 50.



Rialzo limitato.



Pivot point (livello di invalidazione): 12460,00

La nostra valutazione

Posizioni lunghe sopra 12460,00 con target a 12730,00 e 12860,00 in estensione.

Scenario alternativo

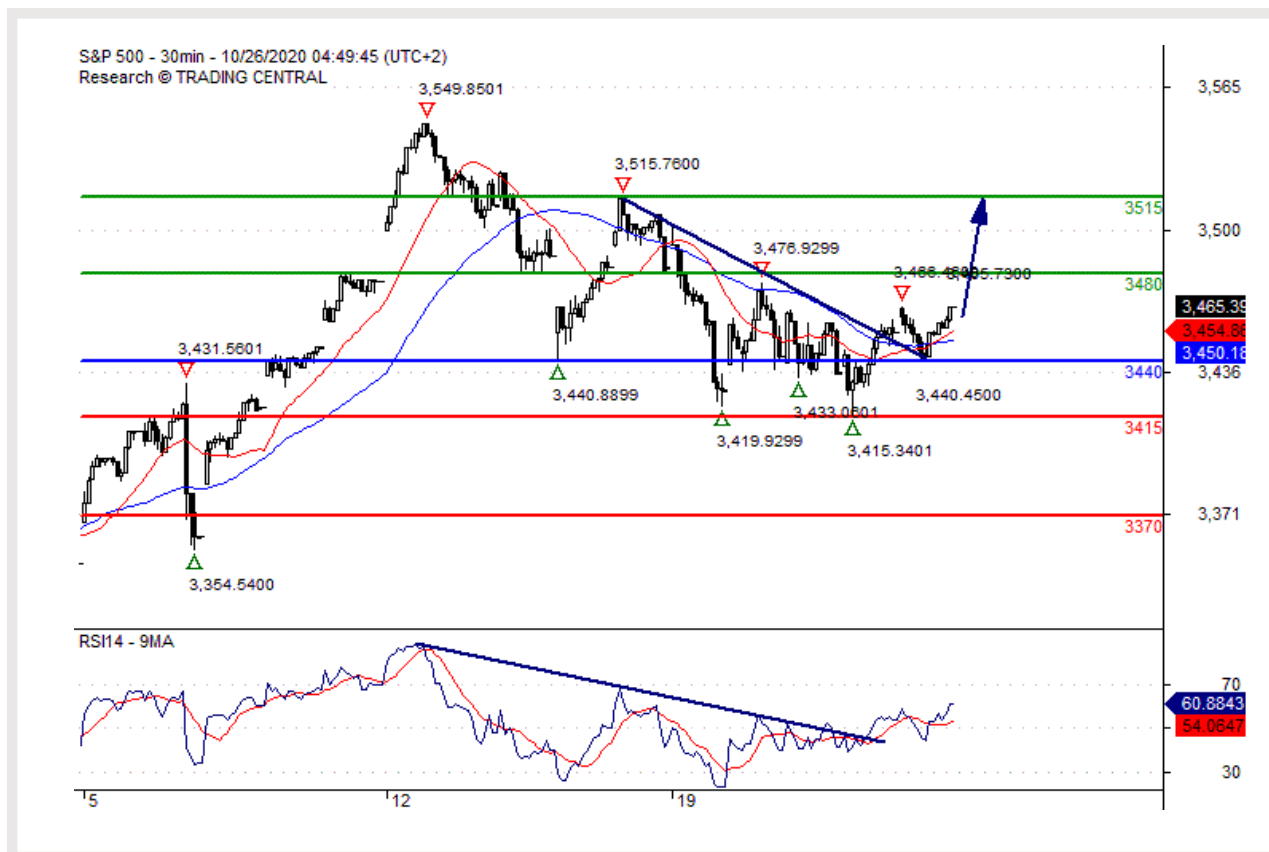
Sotto 12460,00 ci aspettiamo un ulteriore ribasso con 12341,00 e 12254,00 di target.

Commento tecnico

L'RSI è rialzista e richiede un'ulteriore salita.



Si prevede 3515,00.



Pivot point (livello di invalidazione): 3440,00

La nostra valutazione

Posizioni lunghe sopra 3440,00 con target a 3480,00 e 3515,00 in estensione.

Scenario alternativo

Sotto 3440,00 ci aspettiamo un ulteriore ribasso con 3415,00 e 3370,00 di target.

Commento tecnico

L'RSI è rialzista e richiede un ulteriore rialzo.



Si attende 1882,00.



Pivot point (livello di invalidazione): 1906,00

La nostra valutazione

Posizioni corte sotto 1906,00 con target a 1891,00 e 1882,00 in estensione.

Scenario alternativo

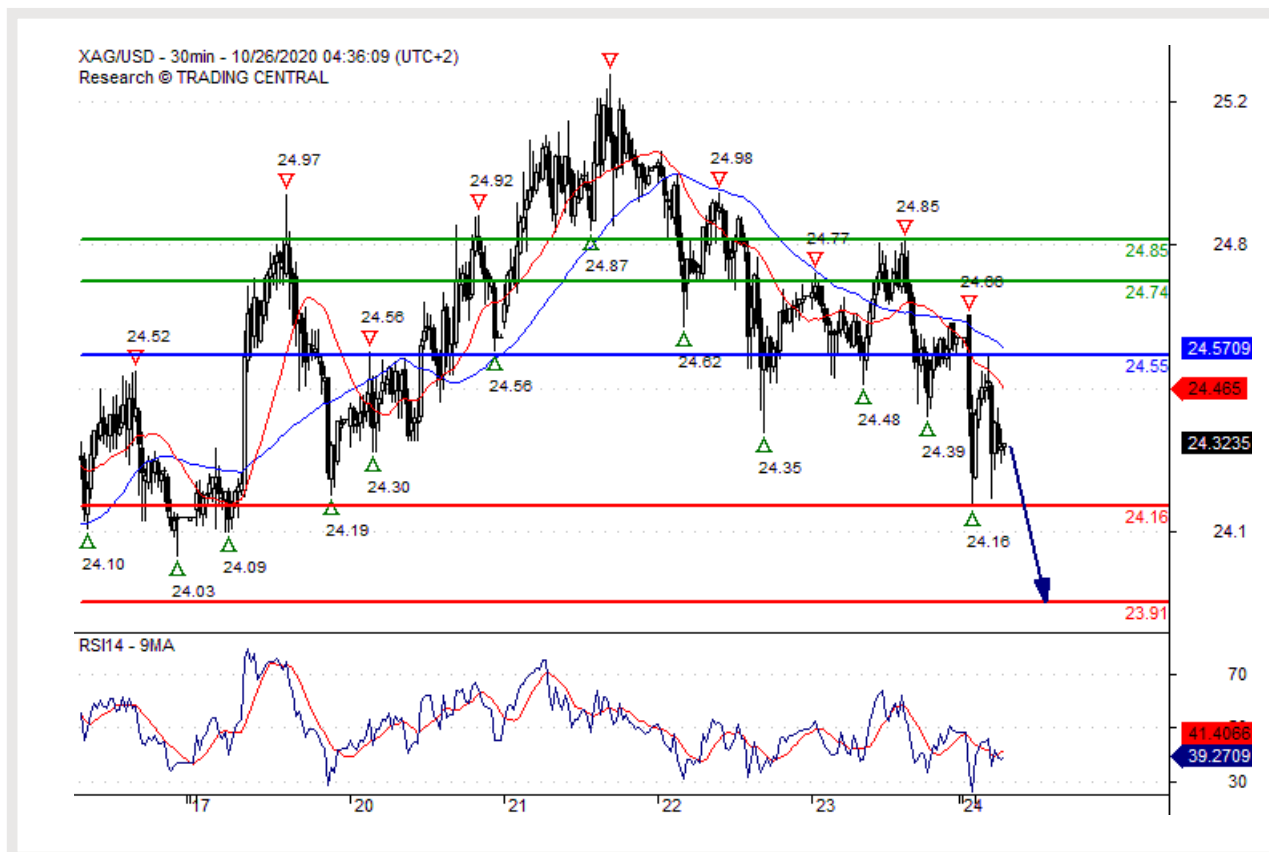
Sopra 1906,00 ci aspettiamo un ulteriore rialzo con 1914,00 e 1920,00 di target.

Commento tecnico

Finché la resistenza a 1906,00 non è superata, il rischio della rottura sotto 1891,00 resta alto.



Resistenza chiave a breve termine a 24,5500.



Pivot point (livello di invalidazione): 24,5500

La nostra valutazione

Posizioni corte sotto 24,5500 con target a 24,1600 e 23,9100 in estensione.

Scenario alternativo

Sopra 24,5500 ci aspettiamo un ulteriore rialzo con 24,7400 e 24,8500 di target.

Commento tecnico

Finché la resistenza a 24,5500 non è superata, il rischio della rottura sotto 24,1600 resta alto.

PETROLIO (WTI)



Si prevede 38,40.



Pivot point (livello di invalidazione): 39,70

La nostra valutazione

Posizioni corte sotto 39,70 con target a 38,85 e 38,40 in estensione.

Scenario alternativo

Sopra 39,70 ci aspettiamo un ulteriore rialzo con 40,05 e 40,30 di target.

Commento tecnico

Finché la resistenza a 39,70 non è superata, il rischio della rottura sotto 38,85 resta alto.

TERMINI LEGALI

Nonostante l'impegno a verifica della validità e della qualità dei dati utilizzati per la ricerca, non vi è garanzia che questi siano corretti ed accurati. Swissquote Bank e le sue consociate non si assumono alcuna responsabilità riguardo errori ed omissioni, né relativamente all'accuratezza e alla validità delle informazioni e delle analisi sopra contenute. Questo documento non costituisce un'esortazione a vendere e/o comprare alcuno strumento finanziario, né può essere considerato una sollecitazione e/o un'offerta a prendere parte in alcuna transazione. Questo documento rappresenta una ricerca economica e non intende costituire una consulenza a fini di investimento, né a sollecitare alcuno scambio di beni o servizi.

Pur rappresentando una componente inevitabile in ogni investimento finanziario, il rischio derivante dallo scambio di valute nel Forex può risultare particolarmente consistente. Quindi, nel considerare l'operatività nel mercato dei cambi, è necessario essere coscienti dei rischi associati a tali prodotti finanziari in modo da decidere in maniera informata e consapevole. Il materiale qui presente non è stato redatto a fini di consigliare o suggerire alcun investimento. Swissquote Bank si adopera per l'utilizzo di informazioni ampiamente credibili, ma non può in alcun modo assicurare riguardo la loro completezza ed accuratezza. Inoltre, non ci riteniamo obbligati ad informare nel caso di cambiamento delle opinioni o dei dati in questo documento. Ogni prezzo è inserito in questo report a finalità informativa, e non rappresenta una valutazione dei sottostanti indicati.

Questo documento viene distribuito nel rispetto della legge ivi applicabile. Nulla all'interno di questo contenuto può definire alcuna strategia o consiglio di investimento come adatto ed appropriato alle caratteristiche del recipiente, piuttosto che come consulenza a fini di investimento personale. La pubblicazione presenta l'unica finalità informativa, non costituisce pubblicità e rappresenta un'esortazione a vendere e/o comprare alcuno strumento finanziario in alcuna giurisdizione. Nessuna garanzia, espressa o implicita, è fornita riguardo l'accuratezza, la completezza e l'affidabilità delle informazioni qui contenute, con l'eccezione delle informazioni riguardanti Swissquote Bank, le sue consociate ed affiliate. Questo documento non è da intendersi come dichiarazione o valutazione completa degli strumenti finanziari contenuti. Swissquote Bank non garantisce che gli investitori possano ottenere dei profitti, né condividerà con essi eventuali risultati operativi, né è disposta ad accettare alcuna responsabilità in caso di perdite da investimento. Gli investimenti comportano un rischio e le decisioni di investimento richiedono prudenza. Questo documento non deve assumere una forma sostitutiva dell'esercizio della propria facoltà di giudizio. Qualsiasi opinione espressa in questo documento presenta una finalità esclusivamente informativa, e potrebbe subire delle modifiche senza alcun obbligo di notifica, e potrebbe essere diversa o contraria ad opinioni espressa da altre aree e gruppi di Swissquote Bank, come risultato di diversi criteri di valutazione. Swissquote Bank non può essere considerata responsabile di alcun risultato, positivo o negativo, che sia stato determinato totalmente o parzialmente dalle informazioni sopra riportate.

Il servizio verrà avviato, aggiornato, ed eventualmente cessato, ad esclusiva discrezione dello Swissquote Bank Strategy Desk. Le analisi sopra contenute si basano su diversi metodi di valutazione. Diversi criteri di valutazione possono risultare in risultati e decisioni differenti. Gli analisti responsabili della redazione di questo documento potrebbero interagire con il dipartimento dedicato al trading, con il personale addetto alle vendite o altri dipartimenti, con la finalità di raccogliere, sintetizzare ed interpretare le informazioni di mercato.

Swissquote Bank non è obbligata ad aggiornare continuamente le informazioni qui contenute, e non può essere considerata responsabile di alcun risultato, positivo o negativo, che sia stato determinato totalmente o parzialmente dalle informazioni sopra contenute. © Swissquote Bank 2014. Tutti i diritti riservati.

TRADING CENTRAL TERMS & CONDITIONS

The information provided does not constitute, in any way, a solicitation or inducement to buy or sell securities and similar products. Comments and analysis reflect the views of TRADING CENTRAL at any given time and are subject to change at any time. Moreover, they can not constitute a commitment or guarantee on the part of TRADING CENTRAL. The recipient acknowledges and agrees that by their very nature any investment in a financial instrument is of a random nature and therefore any such investment constitutes a risky investment for which the recipient is solely responsible. It is specified that the past performance of a financial product does not prejudice in any way their future performance. The foreign exchange market and financial derivatives such as futures, CFDs (Contracts for Difference), warrants, turbos or certificates involve a high degree of risk. They require a good level of financial knowledge and experience. TRADING CENTRAL recommends the consultation of a financial professional who would have a perfect knowledge of the financial and patrimonial situation of the recipient of this message and would be able to verify that the financial products mentioned are adapted to the said situation and the financial objectives pursued. TRADING CENTRAL recommends reading the "risk factors" section of the prospectus for any financial product mentioned.

Head of Research at TRADING CENTRAL: Rémy GAUSSENS

TRADING CENTRAL is governed by the code of conduct of the association ANACOFI-CIF, association approved by the Financial Markets Authority and registered with ORIAS under number 17005458. In the United States, TRADING CENTRAL AMERICAS, INC. is a Registered Investment Adviser (RIA) with the U.S. Securities and Exchange Commission (SEC) under IARD/CRD number 801-67210. Services are provided in the United States by TRADING Central Americas, Inc. TRADING Central will provide a copy of its most recent written disclosure statement without charge upon written request. Notwithstanding the foregoing paragraphs, nothing herein shall constitute a waiver or limitation of any U.S. person's rights under relevant U.S. federal or state laws. In Asia, TRADING CENTRAL ASIA LTD has received a license (number AW1815) from the Hong Kong-based Securities and Futures Commission (SFC) to conduct "Type 4" and "Type 5" regulated activities (Advising on Securities and Futures).

TRADING CENTRAL recommends that you read the legal and regulatory information and warnings about the information provided by visiting the following link: https://tradingcentral.com/media/1271/terms_of_use_web_sites_en.pdf