

Tagesbericht

26/10/2020



Wende nach unten.



Pivot-Punkt: 1,1860

Unsere Meinung

Verkaufsposition unter 1,1860 mit erweiterten Kurszielen von 1,1825 & 1,1805.

Alternatives Szenario

Über 1,1860 erwarten wir weitere Aufwärtsbewegungen mit 1,1880 & 1,1900 als Kursziele.

Technischer Kommentar

Der RSI deutet auf ein Abwärtsmomentum hin.



Wende nach unten.



Pivot-Punkt: 1,3060

Unsere Meinung

Verkaufsposition unter 1,3060 mit erweiterten Kurszielen von 1,3015 & 1,2985.

Alternatives Szenario

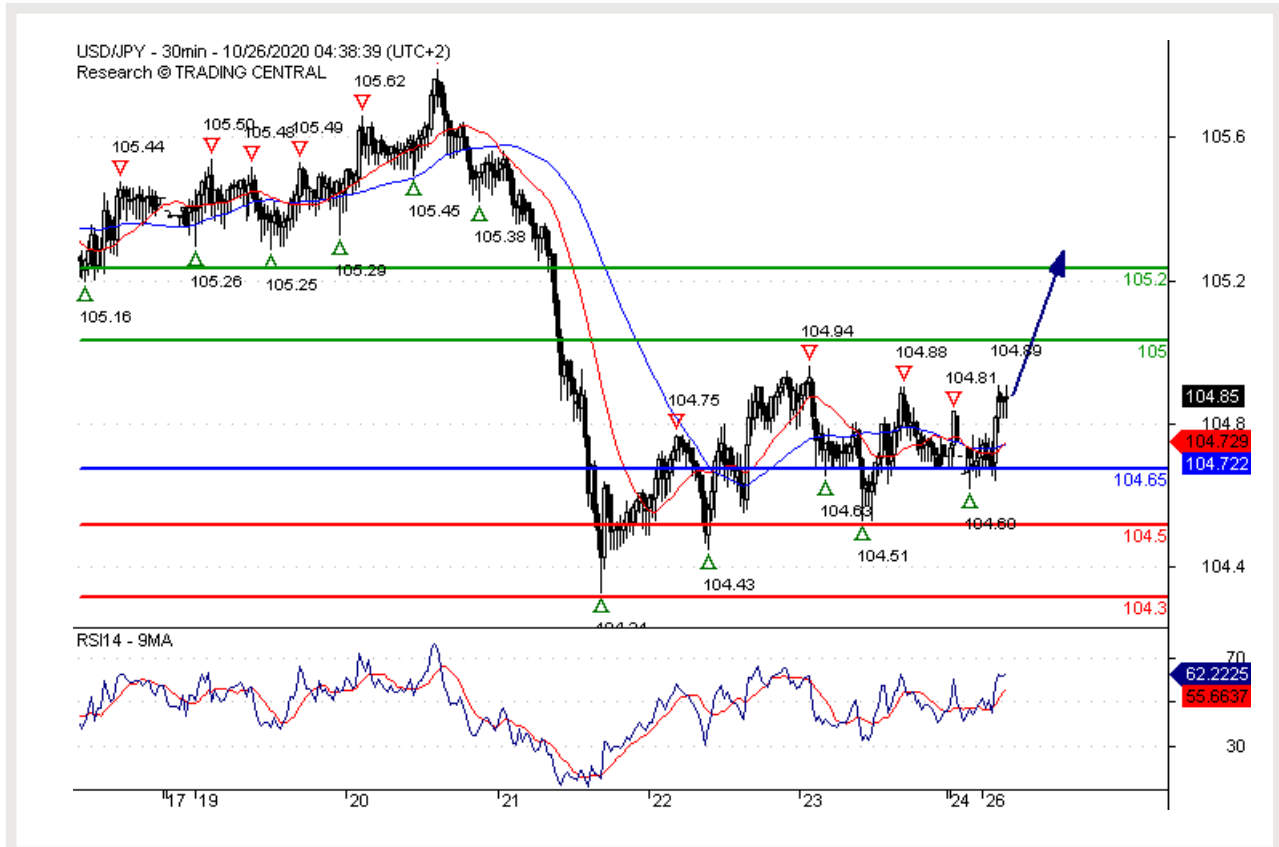
Über 1,3060 erwarten wir weitere Aufwärtsbewegungen mit 1,3090 & 1,3125 als Kursziele.

Technischer Kommentar

Der RSI verlangt nach einer neuen Abwärtsbewegung.



Umkehr.



Pivot-Punkt: 104,65

Unsere Meinung

Kaufposition über 104,65 mit Kurszielen von 105,00 & 105,20.

Alternatives Szenario

Unter 104,65 erwarten wir weitere Abwärtsbewegungen mit 104,50 & 104,30 als Kursziele.

Technischer Kommentar

Der RSI verlangt nach einer Umkehr.



Umkehr erwartet.



Pivot-Punkt: 0,9035

Unsere Meinung

Kaufposition über 0,9035 mit Kurszielen von 0,9055 & 0,9070.

Alternatives Szenario

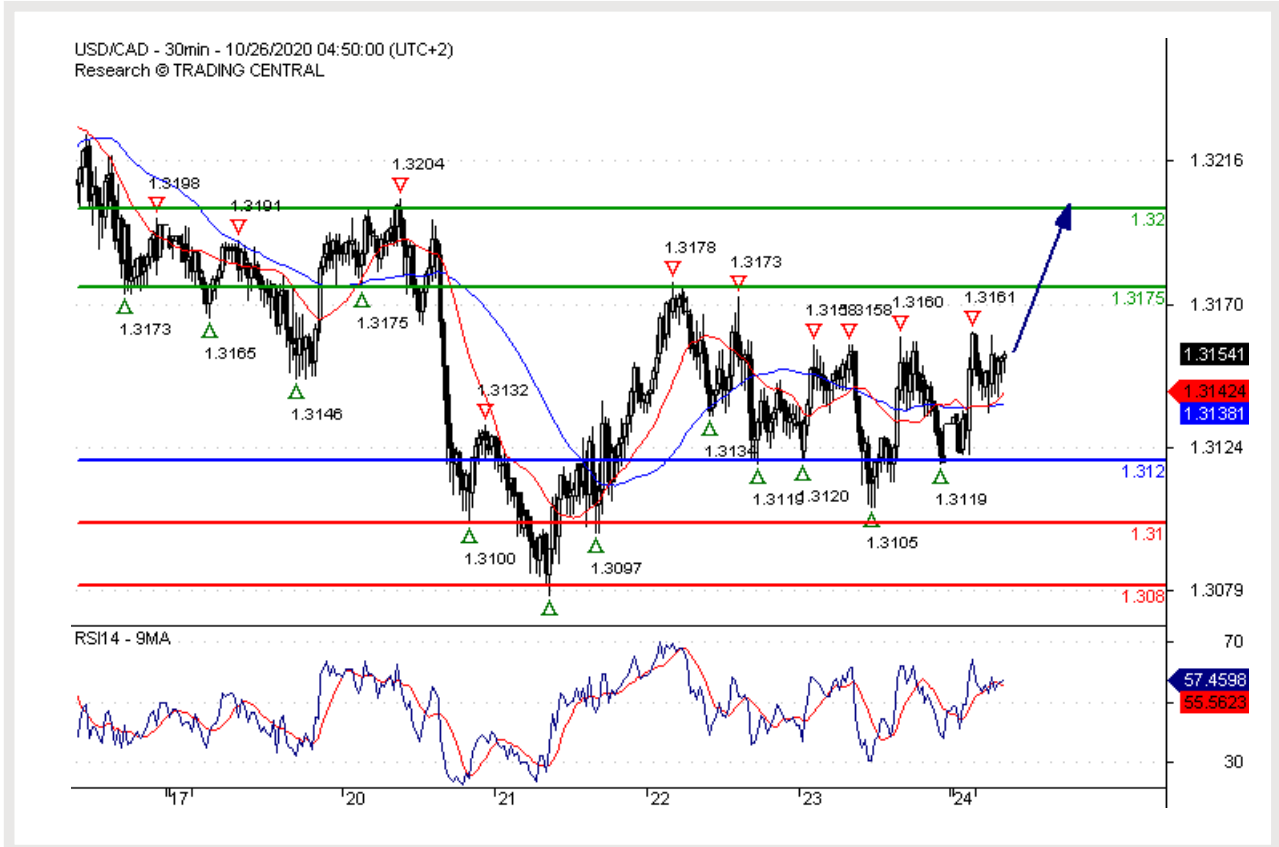
Unter 0,9035 erwarten wir weitere Abwärtsbewegungen mit 0,9025 & 0,9015 als Kursziele.

Technischer Kommentar

Der RSI ist gerade auf seinem Neutralitätsbereich bei 50% gelandet und wendet sich nach oben.



Die Aufwärtsbewegung ist maßgebend.



Pivot-Punkt: 1,3120

Unsere Meinung

Kaufposition über 1,3120 mit Kurszielen von 1,3175 & 1,3200.

Alternatives Szenario

Unter 1,3120 erwarten wir weitere Abwärtsbewegungen mit 1,3100 & 1,3080 als Kursziele.

Technischer Kommentar

Dem RSI fehlt Abwärtsdynamik.



Wende nach unten.



Pivot-Punkt: 0,7140

Unsere Meinung

Verkaufsposition unter 0,7140 mit erweiterten Kurszielen von 0,7100 & 0,7085.

Alternatives Szenario

Über 0,7140 erwarten wir weitere Aufwärtsbewegungen mit 0,7155 & 0,7170 als Kursziele.

Technischer Kommentar

Der RSI deutet auf ein Abwärtsmomentum hin.



Weitere Steigerung.



Pivot-Punkt: 7,9470

Unsere Meinung

Kaufposition über 7,9470 mit Kurszielen von 8,0000 & 8,0200.

Alternatives Szenario

Unter 7,9470 erwarten wir weitere Abwärtsbewegungen mit 7,9250 & 7,9080 als Kursziele.

Technischer Kommentar

Aus technischer Sicht liegt der RSI über seinem Neutralitätsbereich bei 50.



Begrenzte Aufwärtsbewegung.



Pivot-Punkt: 12460,00

Unsere Meinung

Kaufposition über 12460,00 mit Kurszielen von 12730,00 & 12860,00.

Alternatives Szenario

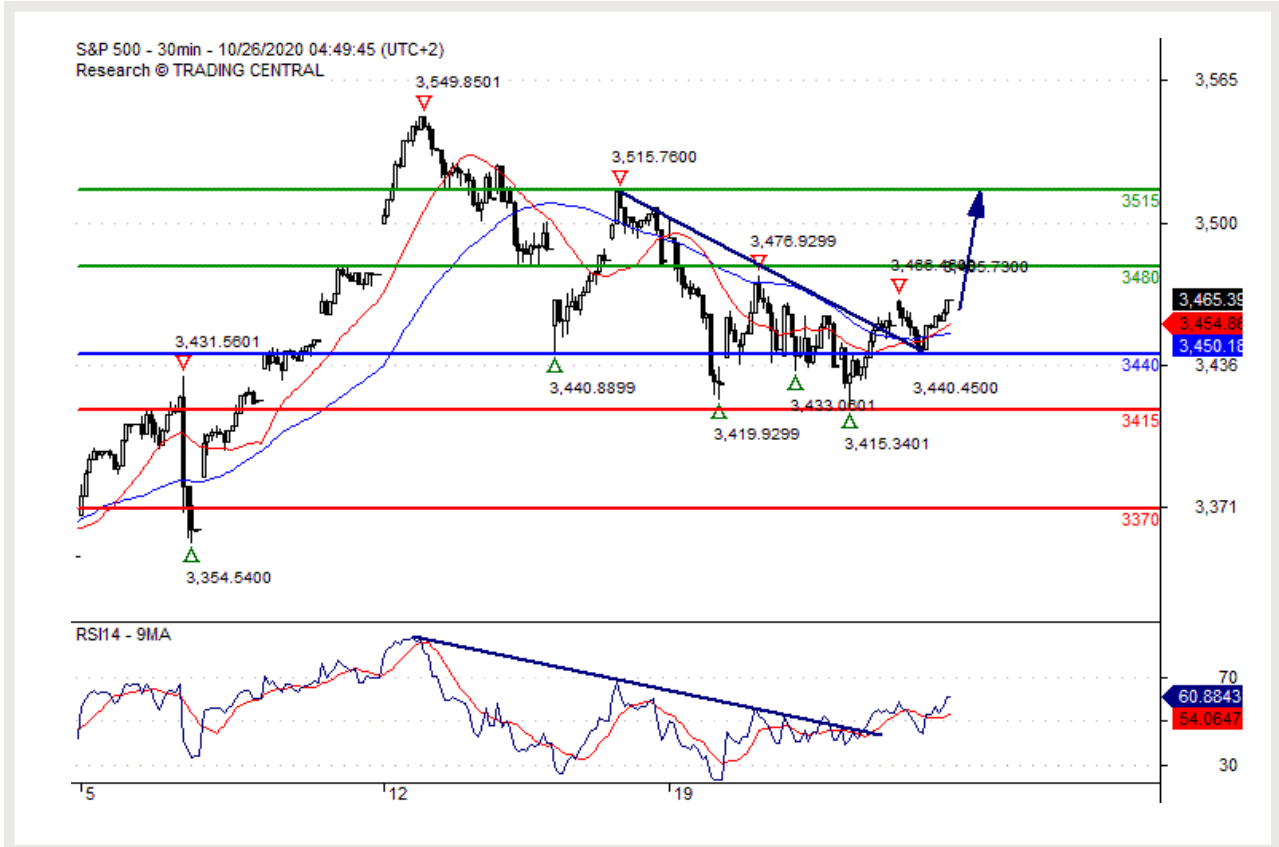
Unter 12460,00 erwarten wir weitere Abwärtsbewegungen mit 12341,00 & 12254,00 als Kursziele.

Technischer Kommentar

Der RSI ist bullisch und verlangt nach einer weiteren Steigerung.



3515,00 erwarten.



Pivot-Punkt: 3440,00

Unsere Meinung

Kaufposition über 3440,00 mit Kurszielen von 3480,00 & 3515,00.

Alternatives Szenario

Unter 3440,00 erwarten wir weitere Abwärtsbewegungen mit 3415,00 & 3370,00 als Kursziele.

Technischer Kommentar

Der RSI ist bullisch und verlangt nach einer weiteren Aufwärtsbewegung.



Mit 1882,00 rechnen.



Pivot-Punkt: 1906,00

Unsere Meinung

Verkaufsposition unter 1906,00 mit erweiterten Kurszielen von 1891,00 & 1882,00.

Alternatives Szenario

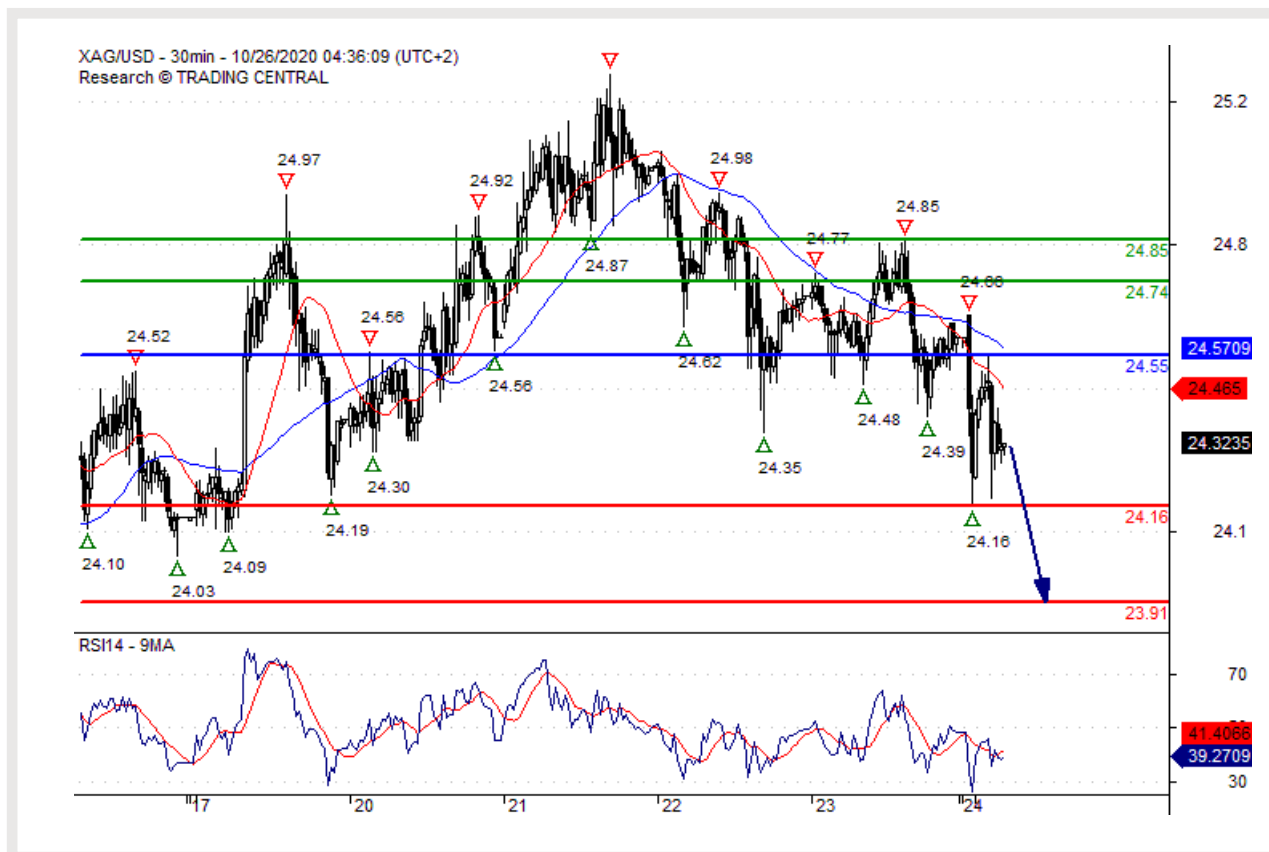
Über 1906,00 erwarten wir weitere Aufwärtsbewegungen mit 1914,00 & 1920,00 als Kursziele.

Technischer Kommentar

Solange der Widerstand bei 1906,00 nicht überschritten wird, bleibt das Risiko eines Bruchs unter 1891,00 hoch.



Wichtiger Kurzfristig Widerstand bei 24,5500.



Pivot-Punkt: 24,5500

Unsere Meinung

Verkaufsposition unter 24,5500 mit erweiterten Kurszielen von 24,1600 & 23,9100.

Alternatives Szenario

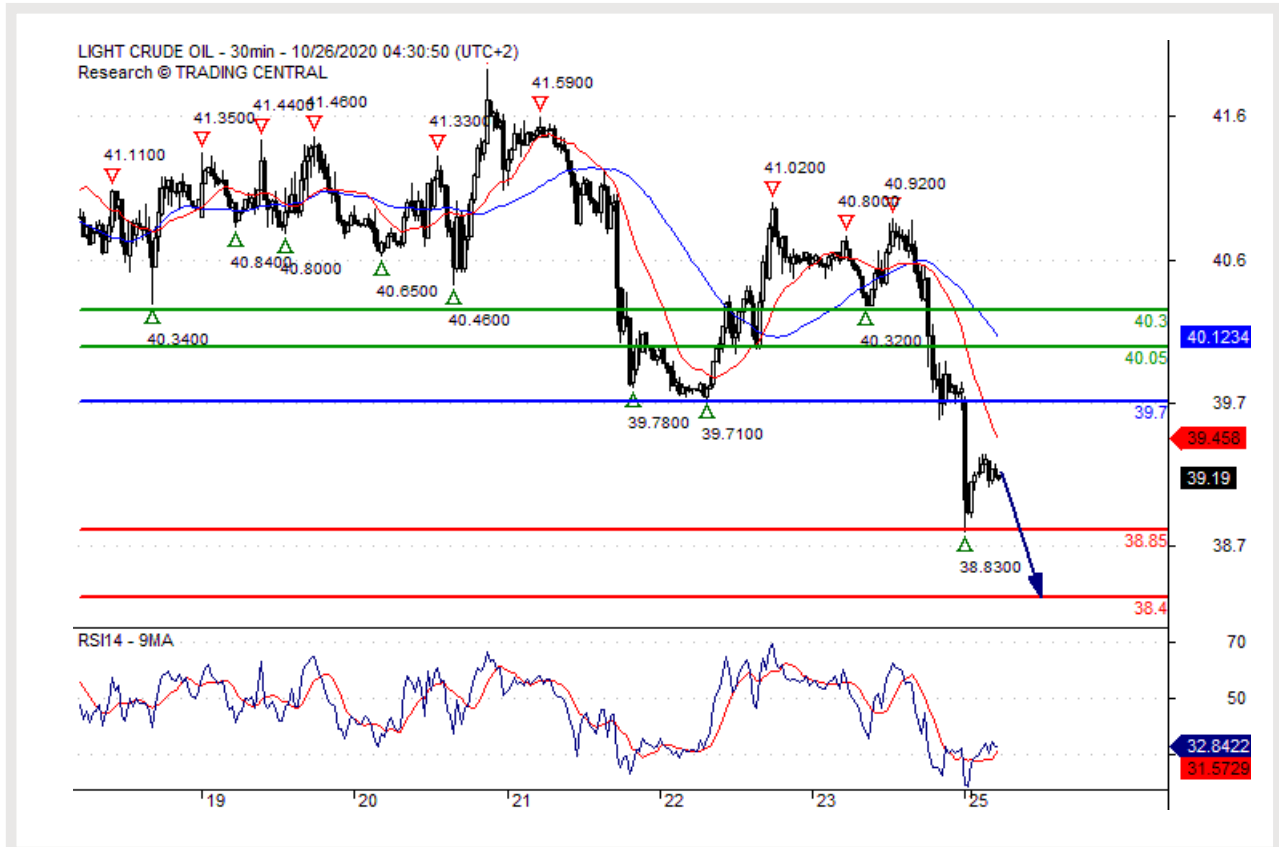
Über 24,5500 erwarten wir weitere Aufwärtsbewegungen mit 24,7400 & 24,8500 als Kursziele.

Technischer Kommentar

Solange der Widerstand bei 24,5500 nicht überschritten wird, bleibt das Risiko eines Bruchs unter 24,1600 hoch.



38,40 erwarten.



Pivot-Punkt: 39,70

Unsere Meinung

Verkaufsposition unter 39,70 mit erweiterten Kurszielen von 38,85 & 38,40.

Alternatives Szenario

Über 39,70 erwarten wir weitere Aufwärtsbewegungen mit 40,05 & 40,30 als Kursziele.

Technischer Kommentar

Solange der Widerstand bei 39,70 nicht überschritten wird, bleibt das Risiko eines Bruchs unter 38,85 hoch.

SWISSQUOTE DISCLAIMER

Auch wenn wir alle Anstrengungen unternommen haben, um sicherzustellen, dass die angegebenen und für die Recherche im Zusammenhang mit diesem Dokument verwendeten Daten verlässlich sind, gibt es keine Garantie dafür, dass diese Daten richtig sind. Die Swissquote Bank und ihre Tochtergesellschaften können keinerlei Haftung in Bezug auf Fehler oder Auslassungen oder in Bezug auf die Richtigkeit, Vollständigkeit oder Verlässlichkeit der hierin enthaltenen Informationen übernehmen. Dieses Dokument ist keine Empfehlung, Finanzprodukte zu verkaufen und/oder zu kaufen und darf nicht als Antrag und/oder Angebot gesehen werden, eine Transaktion abzuschliessen. Bei diesem Dokument handelt es sich um ein Dokument im Rahmen der Wirtschaftsforschung und es soll weder eine Anlageberatung noch einen Antrag auf den Handel mit Wertpapieren oder anderen Anlagearten bilden.

Auch wenn mit jeder Anlage ein gewisses Risiko verbunden ist, so können die Verlustrisiken beim Handel mit ausserbörslichen Forex-Kontrakten wesentlich sein. Falls Sie deshalb den Handel an diesem Markt in Betracht ziehen, sollten Sie sich den Risiken im Zusammenhang mit diesem Produkt bewusst sein, damit Sie vor der Anlage eine fundierte Entscheidung treffen können. Die hier dargestellten Materialien dürfen nicht als Handelsberatung oder -strategie verstanden werden. Swissquote Bank bemüht sich sehr, verlässliche, umfassende Informationen zu verwenden, wir geben jedoch keine Zusicherung, dass diese Informationen richtig oder vollständig sind. Zudem sind wir nicht verpflichtet, Sie zu informieren, wenn sich Meinungen oder Daten in diesem Material ändern. Alle in diesem Bericht genannten Kurse dienen allein der Information und sind keine Bewertungen von einzelnen Wertpapieren oder anderen Instrumenten.

Die Verteilung dieses Berichts darf nur im Rahmen der dafür geltenden Gesetzgebung stattfinden. Keine Aussage in diesem Bericht ist eine Zusicherung, dass eine Anlagestrategie oder hierin enthaltene Empfehlung für die individuellen Umstände des Empfängers geeignet oder passend ist oder bildet anderweitig eine persönliche Empfehlung. Der Bericht wird allein zu Informationszwecken veröffentlicht, ist keine Werbung und darf nicht als Antrag zum Kauf oder Verkauf von Wertpapieren oder damit verbundenen Finanzinstrumenten in einer Gerichtsbarkeit gesehen werden. Es wird keine Zusicherung oder Garantie, gleich ob explizit oder implizit, in Bezug auf die Richtigkeit, Vollständigkeit oder Verlässlichkeit der hierin enthaltenen Informationen gegeben, mit Ausnahme in Bezug auf Informationen im Zusammenhang mit der Swissquote Bank, seinen Tochtergesellschaften und verbundenen Unternehmen; der Bericht beabsichtigt ebenso wenig, eine vollständige Stellungnahme oder Zusammenfassung zu/von den im Bericht genannten Wertpapieren, Märkten oder Entwicklungen zu bieten. Swissquote Bank verpflichtet sich nicht, dass Anleger Gewinne erhalten werden und teilt mit den Anlegern keine Anlagegewinne oder übernimmt die Haftung für Anlageverluste. Anlagen sind mit Risiken verbunden und die Anlagen sollten beim Treffen ihrer Anlageentscheidungen vorsichtig sein. Dieser Bericht darf von den Empfängern nicht als Ersatz für ihre eigene Beurteilung verstanden werden. Alle in diesem Bericht genannten Meinungen dienen allein Informationszwecken und können sich ändern, ohne dass dies mitzuteilen ist; sie können sich zudem von den Meinungen, die durch andere Geschäftsbereiche oder Gruppen der Swissquote Bank ausgedrückt werden unterscheiden oder diesen widersprechen, da unterschiedliche Annahmen und Kriterien verwendet werden. Swissquote Bank ist auf Grundlage dieses Berichts nicht gebunden oder haftet nicht im Zusammenhang mit diesem Bericht für eine Transaktion, ein Ergebnis, einen Gewinn oder Verlust, weder vollständig noch teilweise.

Research wird die Berichterstattung allein nach Ermessen des Swissquote Bank Strategy Desks starten, aktualisieren und einstellen. Die hierin enthaltene Analyse basiert auf zahlreichen Annahmen. Unterschiedliche Annahmen könnten zu wesentlich anderen Ergebnissen führen. Der/die für die Erstellung dieses Berichts verantwortliche(n) Analyst(en) kann/können mit Mitarbeitern von Trading Desk, Verkäufern oder anderen Kreisen zusammenarbeiten, um die Marktinformationen zu erfassen, zusammenzufassen und auszulegen. Swissquote Bank ist nicht verpflichtet, die hierin enthaltenen Informationen zu aktualisieren oder auf dem neuesten Stand zu halten und haftet nicht im Zusammenhang mit diesem Bericht für ein Ergebnis, einen Gewinn oder Verlust, weder vollständig noch teilweise.

Swissquote Bank verbietet ausdrücklich die vollständige oder teilweise Weitergabe dieses Materials ohne die schriftliche Genehmigung der Swissquote Bank und die Swissquote Bank übernimmt keinerlei Haftung für die Handlungen von dritten Parteien in dieser Hinsicht. © Swissquote Bank 2014. Alle Rechte vorbehalten.

TRADING CENTRAL TERMS & CONDITIONS

The information provided does not constitute, in any way, a solicitation or inducement to buy or sell securities and similar products. Comments and analysis reflect the views of TRADING CENTRAL at any given time and are subject to change at any time. Moreover, they can not constitute a commitment or guarantee on the part of TRADING CENTRAL. The recipient acknowledges and agrees that by their very nature any investment in a financial instrument is of a random nature and therefore any such investment constitutes a risky investment for which the recipient is solely responsible. It is specified that the past performance of a financial product does not prejudice in any way their future performance. The foreign exchange market and financial derivatives such as futures, CFDs (Contracts for Difference), warrants, turbos or certificates involve a high degree of risk. They require a good level of financial knowledge and experience. TRADING CENTRAL recommends the consultation of a financial professional who would have a perfect knowledge of the financial and patrimonial situation of the recipient of this message and would be able to verify that the financial products mentioned are adapted to the said situation and the financial objectives pursued. TRADING CENTRAL recommends reading the "risk factors" section of the prospectus for any financial product mentioned.

Head of Research at TRADING CENTRAL: Rémy GAUSSENS

TRADING CENTRAL is governed by the code of conduct of the association ANACOFI-CIF, association approved by the Financial Markets Authority and registered with ORIAS under number 17005458. In the United States, TRADING CENTRAL AMERICAS, INC. is a Registered Investment Adviser (RIA) with the U.S. Securities and Exchange Commission (SEC) under IARD/CRD number 801-67210. Services are provided in the United States by TRADING Central Americas, Inc. TRADING Central will provide a copy of its most recent written disclosure statement without charge upon written request. Notwithstanding the foregoing paragraphs, nothing herein shall constitute a waiver or limitation of any U.S. person's rights under relevant U.S. federal or state laws. In Asia, TRADING CENTRAL ASIA LTD has received a license (number AW1815) from the Hong Kong-based Securities and Futures Commission (SFC) to conduct "Type 4" and "Type 5" regulated activities (Advising on Securities and Futures). TRADING CENTRAL recommends that you read the legal and regulatory information and warnings about the information provided by visiting the following link: https://tradingcentral.com/media/1271/terms_of_use_web_sites_en.pdf