

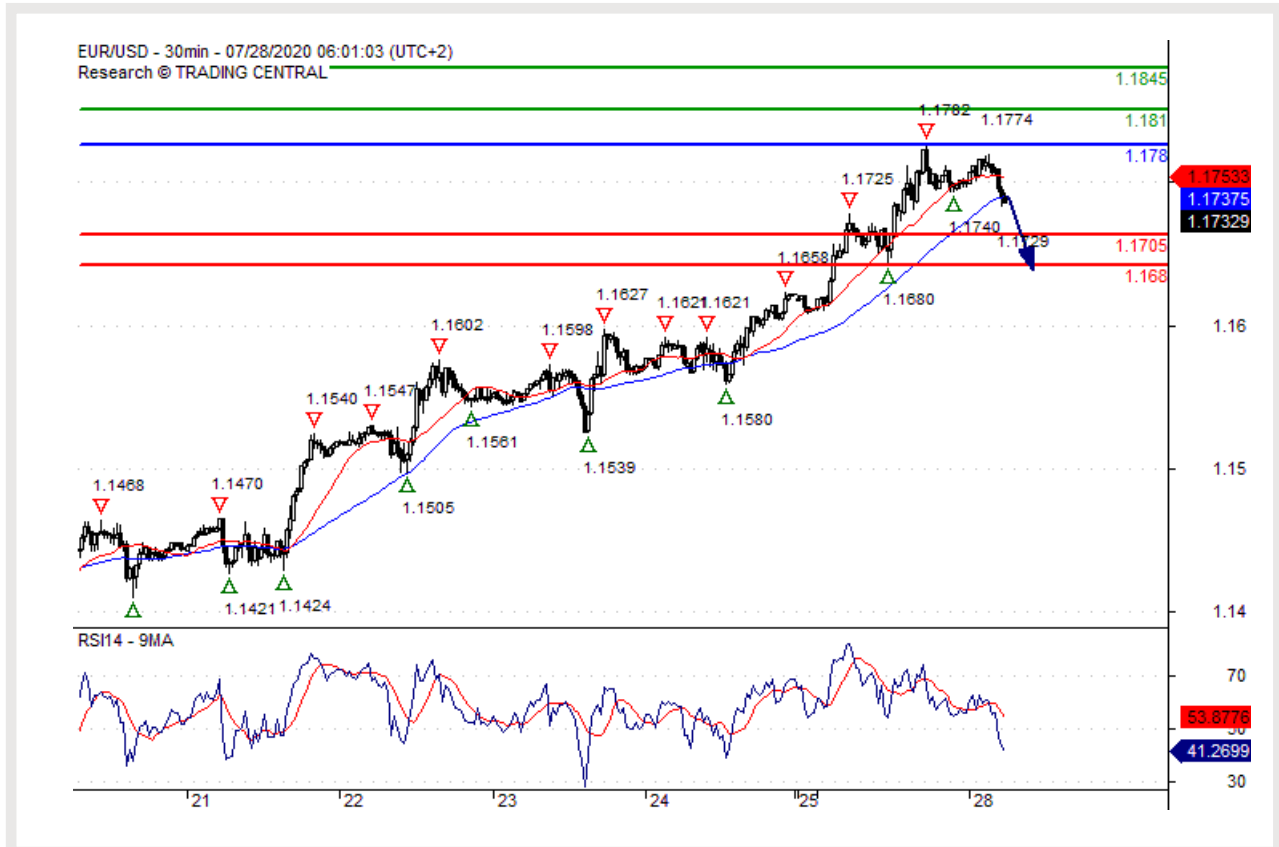
Informe Diario De Análisis

Técnico

28/07/2020



Giro descendente.



Punto pivote (nivel de invalidación): 1,1780

Nuestra preferencia

Posiciones cortas debajo de 1,1780 con objetivos en 1,1705 y 1,1680 en extensión.

Escenario alternativo

Arriba de 1,1780 buscar mayor indicación al alza con 1,1810 y 1,1845 como objetivos.

Comentario técnico

El RSI está mal direccionado.



Giro descendente.



Punto pivote (nivel de invalidación): 1,2900

Nuestra preferencia

Posiciones cortas debajo de 1,2900 con objetivos en 1,2830 y 1,2805 en extensión.

Escenario alternativo

Arriba de 1,2900 buscar mayor indicación al alza con 1,2930 y 1,2955 como objetivos.

Comentario técnico

El RSI indica un nuevo tramo descendente.



Giro hacia el alza.



Punto pivote (nivel de invalidación): 105,15

Nuestra preferencia

Posiciones largas encima de 105,15 con objetivos en 105,70 y 105,95 en extensión.

Escenario alternativo

Debajo de 105,15 buscar mayor indicación de baja (o de caída) con 104,80 y 104,55 como objetivos.

Comentario técnico

El RSI indica un nuevo tramo ascendente.



Giro hacia el alza.



Punto pivote (nivel de invalidación): 0,9185

Nuestra preferencia

Posiciones largas encima de 0,9185 con objetivos en 0,9230 y 0,9260 en extensión.

Escenario alternativo

Debajo de 0,9185 buscar mayor indicación de baja (o de caída) con 0,9160 y 0,9140 como objetivos.

Comentario técnico

El RSI es alcista y sugiere un mayor avance.



Recuperación esperada.



Punto pivote (nivel de invalidación): 1,3335

Nuestra preferencia

Posiciones largas encima de 1,3335 con objetivos en 1,3380 y 1,3400 en extensión.

Escenario alternativo

Debajo de 1,3335 buscar mayor indicación de baja (o de caída) con 1,3320 y 1,3300 como objetivos.

Comentario técnico

El RSI indica una recuperación.



Giro descendente.



Punto pivote (nivel de invalidación): 0,7175

Nuestra preferencia

Posiciones cortas debajo de 0,7175 con objetivos en 0,7115 y 0,7100 en extensión.

Escenario alternativo

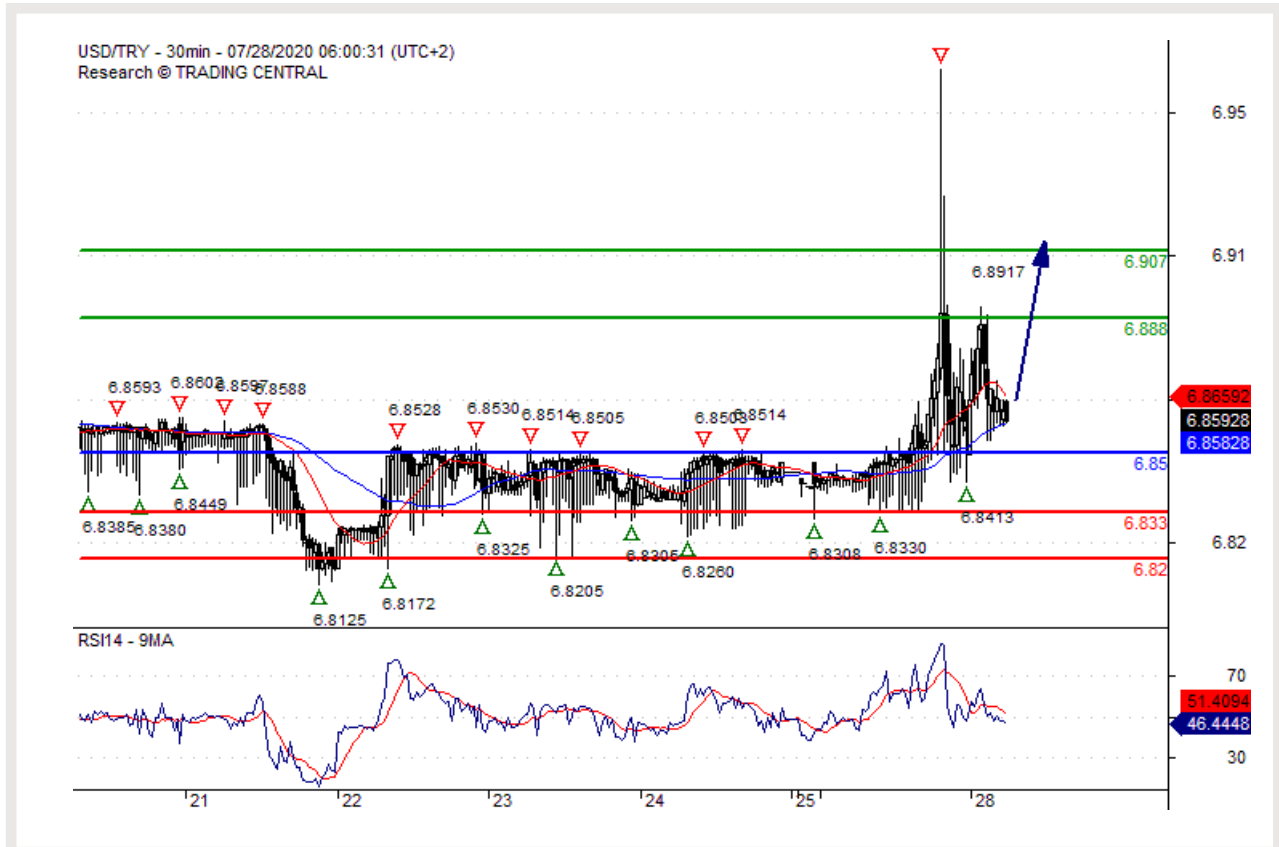
Arriba de 0,7175 buscar mayor indicación al alza con 0,7200 y 0,7220 como objetivos.

Comentario técnico

El RSI es bajista e indica mayor caída.



Sesgo alcista arriba de 6,8500.



Punto pivote (nivel de invalidación): 6,8500

Nuestra preferencia

Posiciones largas encima de 6,8500 con objetivos en 6,8880 y 6,9070 en extensión.

Escenario alternativo

Debajo de 6,8500 buscar mayor indicación de baja (o de caída) con 6,8330 y 6,8200 como objetivos.

Comentario técnico

Se ha formado una base de soporte en 6,8500 y ello ha permitido una estabilización temporal.



Soporte intradía alrededor de 12810,00.



Punto pivote (nivel de invalidación): 12810,00

Nuestra preferencia

Posiciones largas encima de 12810,00 con objetivos en 12948,00 y 13067,00 en extensión.

Escenario alternativo

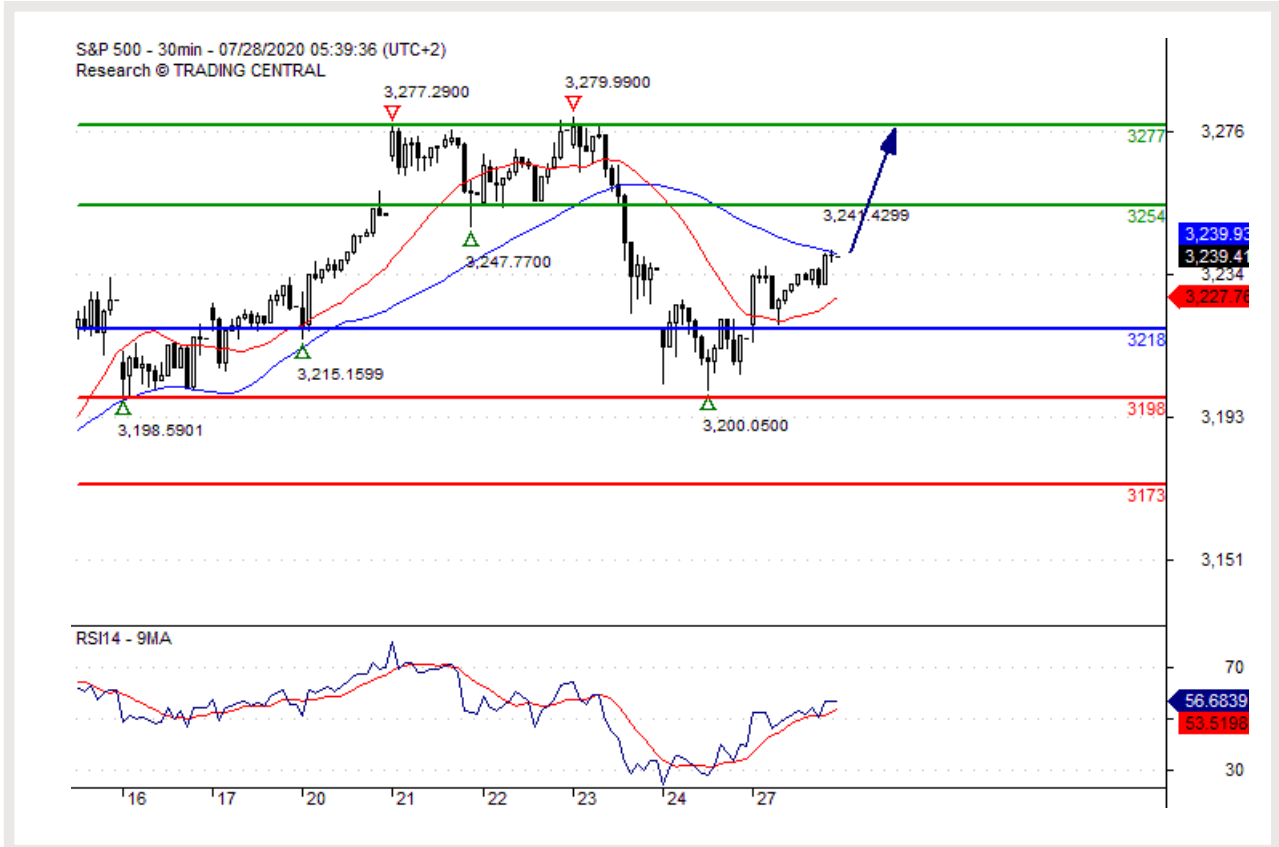
Debajo de 12810,00 buscar mayor indicación de baja (o de caída) con 12690,00 y 12530,00 como objetivos.

Comentario técnico

Se ha formado una base de soporte en 12810,00 y ello ha permitido una estabilización temporal.



Sesgo alcista arriba de 3218,00.



Punto pivote (nivel de invalidación): 3218,00

Nuestra preferencia

Posiciones largas encima de 3218,00 con objetivos en 3254,00 y 3277,00 en extensión.

Escenario alternativo

Debajo de 3218,00 buscar mayor indicación de baja (o de caída) con 3198,00 y 3173,00 como objetivos.

Comentario técnico

El RSI tiene una buena dirección.



Consolidación.



Punto pivote (nivel de invalidación): 1966,00

Nuestra preferencia

Posiciones cortas debajo de 1966,00 con objetivos en 1929,00 y 1898,00 en extensión.

Escenario alternativo

Arriba de 1966,00 buscar mayor indicación al alza con 1981,00 y 2004,00 como objetivos.

Comentario técnico

El RSI es bajista e indica mayor descenso.



Giro descendente.



Punto pivote (nivel de invalidación): 25,4500

Nuestra preferencia

Posiciones cortas debajo de 25,4500 con objetivos en 23,9500 y 23,2500 en extensión.

Escenario alternativo

Arriba de 25,4500 buscar mayor indicación al alza con 26,2000 y 26,8000 como objetivos.

Comentario técnico

El RSI está mal direccionado.



Prudencia.



Punto pivote (nivel de invalidación): 41,45

Nuestra preferencia

Posiciones largas encima de 41,45 con objetivos en 41,90 y 42,10 en extensión.

Escenario alternativo

Debajo de 41,45 buscar mayor indicación de baja (o de caída) con 41,25 y 41,00 como objetivos.

Comentario técnico

El RSI es mixto e indica que se debe tener prudencia.

SWISSQUOTE DISCLAIMER

Si bien se ha realizado el máximo esfuerzo para asegurar que los datos proporcionados y utilizados para la investigación de este documento sean de la mejor calidad, no se puede garantizar que sea totalmente correcto y Swissquote Bank y sus empresas subsidiarias no pueden aceptar responsabilidad de ningún tipo con relación a errores u omisiones, o con relación a la exactitud total de la información aquí contenida. Este documento no constituye una recomendación para vender y/o comprar ningún tipo de producto financiero así como no constituye una oferta y/o solicitud de intervenir en una transacción. Este documento se refiere exclusivamente a una investigación económica y de ningún modo se debe interpretar como un asesoramiento de inversión.

Si bien todo tipo de inversión conlleva algún grado de riesgo, los riesgos de pérdida en transacciones en el mercado forex pueden ser sustanciales. Por lo tanto si usted está considerando operar en este mercado, debe tener conocimiento de los riesgos asociados a esta clase de inversión antes de concretarla. El material presentado aquí de ninguna manera intenta ser un asesoramiento para operar divisas ni tampoco de estrategia. Swissquote Bank realiza un gran esfuerzo para proveer la mejor calidad de información, pero no está en nuestras manos garantizar su total exactitud. Cualquier precio establecido en este informe es exclusivamente como información y no implica una evaluación para activos financieros individuales u otros instrumentos.

Este informe es para su distribución exclusivamente en los términos arriba mencionados y debe estar autorizado por la ley vigente. Ningún dato debe ser tomado como una estrategia de inversión o como recomendación en un asesoramiento personal. El único objetivo de esta publicación es una información de calidad y de ninguna forma debe ser valorado como incitación a comprar o vender cualquier tipo de activo financiero en ningún lugar. No representa ni garantiza sea de forma explícita o implícita la información contenida aquí, salvo en lo referido a los datos de Swissquote Bank, sus empresas subsidiarias y afiliadas. Tampoco pretende brindar un completo informe o resumen sobre activos financieros, mercados o emprendimientos aquí mencionados. Swissquote Bank no asegura que los inversores obtendrán ganancias, tampoco las compartirá en el caso que se concreten así como no asumirá ningún tipo de responsabilidad ante eventuales pérdidas. Las inversiones implican riesgos y quienes los toman deben ser prudentes al momento de tomar decisiones. Este informe no debe ser tomado por quienes lo reciben como un sustituto de su propio criterio. Cualquier opinión expresada en este informe tiene carácter exclusivamente informativo y está sujeto a cambios sin previo aviso; asimismo puede diferir o ser contrario a opiniones expresadas por otras áreas de negocios o grupos de Swissquote Bank como resultado de utilizar diferentes hipótesis o criterios. Swissquote Bank no tiene ninguna obligación o responsabilidad frente a cualquier transacción, resultado, ganancia o pérdida basadas en este informe, total o parcialmente.

La investigación se iniciará, actualizará y cesará únicamente según el criterio del Departamento de Estrategias de Swissquote Bank. Los análisis contenidos aquí están basados en diferentes teorías. Diferentes teorías pueden llevar a diferentes resultados. El (los) analista (s) responsable (s) de la preparación de este informe, pueden interactuar con el personal de sala de operaciones, personal de ventas y otras circunscripciones con el propósito de juntar, sintetizar e interpretar la información del mercado.

Swissquote Bank no tiene ninguna obligación de actualizar o mantener al día la información contenida aquí y no es responsable por ningún resultado, sea ganancia o pérdida basado parcial o totalmente en este informe. © Swissquote Bank 2014. Todos los derechos reservados.

TRADING CENTRAL TERMS & CONDITIONS

The information provided does not constitute, in any way, a solicitation or inducement to buy or sell securities and similar products. Comments and analysis reflect the views of TRADING CENTRAL at any given time and are subject to change at any time. Moreover, they can not constitute a commitment or guarantee on the part of TRADING CENTRAL. The recipient acknowledges and agrees that by their very nature any investment in a financial instrument is of a random nature and therefore any such investment constitutes a risky investment for which the recipient is solely responsible. It is specified that the past performance of a financial product does not prejudice in any way their future performance. The foreign exchange market and financial derivatives such as futures, CFDs (Contracts for Difference), warrants, turbos or certificates involve a high degree of risk. They require a good level of financial knowledge and experience. TRADING CENTRAL recommends the consultation of a financial professional who would have a perfect knowledge of the financial and patrimonial situation of the recipient of this message and would be able to verify that the financial products mentioned are adapted to the said situation and the financial objectives pursued. TRADING CENTRAL recommends reading the "risk factors" section of the prospectus for any financial product mentioned.

Head of Research at TRADING CENTRAL: Rémy GAUSSENS

TRADING CENTRAL is governed by the code of conduct of the association ANACOFI-CIF, association approved by the Financial Markets Authority and registered with ORIAS under number 17005458. In the United States, TRADING CENTRAL AMERICAS, INC. is a Registered Investment Adviser (RIA) with the U.S. Securities and Exchange Commission (SEC) under IARD/CRD number 801-67210. Services are provided in the United States by TRADING Central Americas, Inc. TRADING Central will provide a copy of its most recent written disclosure statement without charge upon written request. Notwithstanding the foregoing paragraphs, nothing herein shall constitute a waiver or limitation of any U.S. person's rights under relevant U.S. federal or state laws. In Asia, TRADING CENTRAL ASIA LTD has received a license (number AW1815) from the Hong Kong-based Securities and Futures Commission (SFC) to conduct "Type 4" and "Type 5" regulated activities (Advising on Securities and Futures).

TRADING CENTRAL recommends that you read the legal and regulatory information and warnings about the information provided by visiting the following link: https://tradingcentral.com/media/1271/terms_of_use_web_sites_en.pdf