

# ЕЖЕДНЕВНЫЙ ТЕХНИЧЕСКИЙ ОБЗОР РЫНКА

13/05/2020



Ключевая линия сопротивления расположена на уровне 1,0865.



Наша точка разворота находится на уровне 1,0865.

Наше предпочтение  
продавать ниже 1,0865 с целевыми точками 1,0835 и 1,0815.

Альтернативный сценарий  
прорыв вверх уровня 1,0865 откроет путь к 1,0885 и 1,0900.

Анализ  
пока актив не пробил вверх свой уровень сопротивления 1,0865, остаётся высокой вероятностью падения ниже 1,0835.



Ключевая линия сопротивления расположена на уровне 1,2295.



Наша точка разворота находится на уровне 1,2295.

Наше предпочтение  
продавать ниже 1,2295 с целевыми точками 1,2250 и 1,2220.

Альтернативный сценарий  
прорыв вверх уровня 1,2295 откроет путь к 1,2330 и 1,2375.

Анализ  
пока актив не пробил вверх свой уровень сопротивления 1,2295, остаётся высокой вероятностью падения ниже 1,2250.



**Держать под наблюдением 106,75.**



Наша точка разворота находится на уровне 107,40.

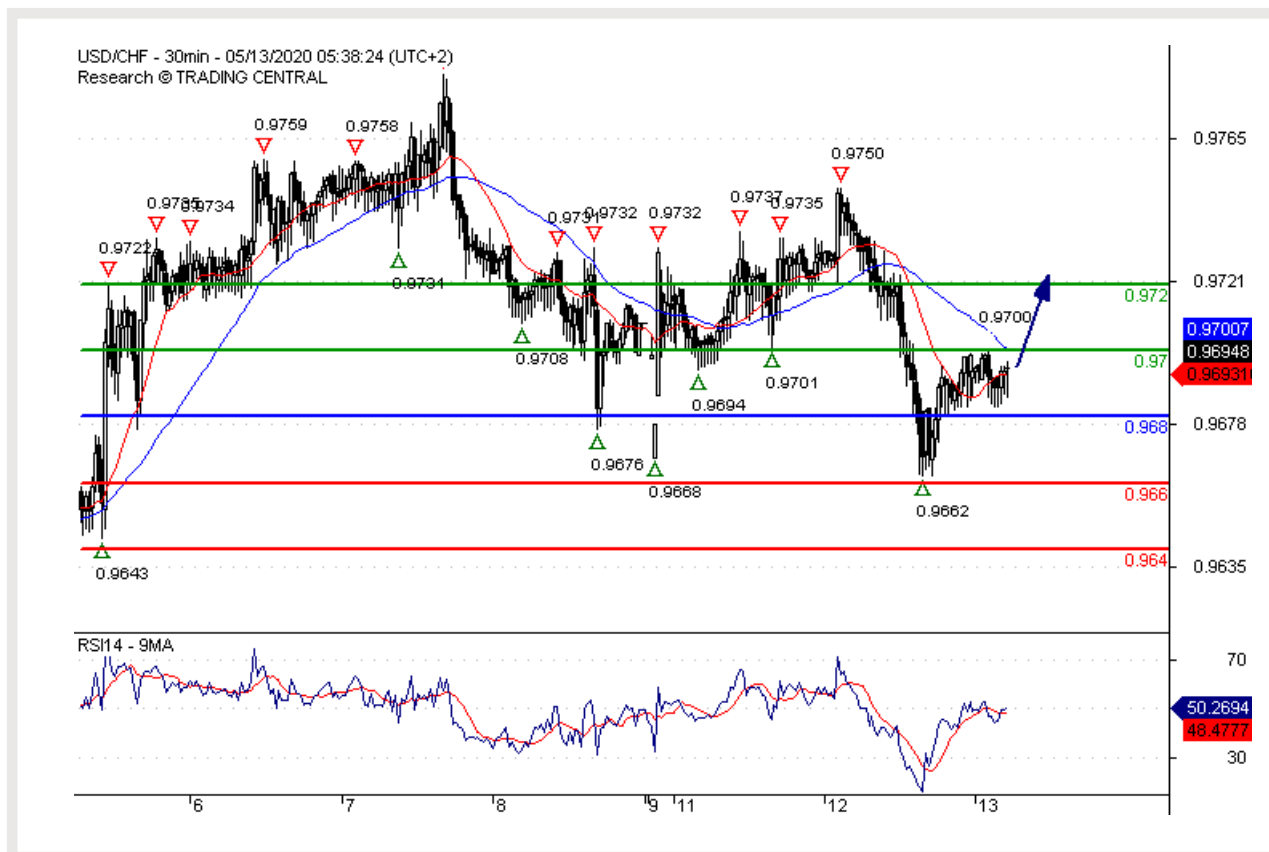
Наше предпочтение  
продавать ниже 107,40 с целевыми точками 107,00 и 106,75.

Альтернативный сценарий  
прорыв вверх уровня 107,40 откроет путь к 107,60 и 107,75.

Анализ  
прорыв вниз 107,00 повлечёт дальнейшее понижение до 106,75.



Ожидается отскок.



Наша точка разворота находится на уровне 0,9680.

Наше предпочтение  
покупать выше 0,9680 с целевыми точками 0,9700 и 0,9720.

Альтернативный сценарий  
прорыв вниз уровня 0,9680 откроет путь к 0,9660 и 0,9640.

Анализ  
RSI теряет свою медвежью динамику.



## Бычий настрой при прорыве вверх 1,4030.



Наша точка разворота находится на уровне 1,4030.

Наше предпочтение  
покупать выше 1,4030 с целевыми точками 1,4085 и 1,4115.

Альтернативный сценарий  
прорыв вниз уровня 1,4030 откроет путь к 1,4000 и 1,3970.

Анализ  
даже не исключая из внимания возможность продолжения консолидации, следует отметить, что она будет незначительной.



Держать под наблюдением 0,6430.



Наша точка разворота находится на уровне 0,6495.

Наше предпочтение  
продавать ниже 0,6495 с целевыми точками 0,6450 и 0,6430.

Альтернативный сценарий  
прорыв вверх уровня 0,6495 откроет путь к 0,6515 и 0,6535.

Анализ  
пока актив не пробил вверх свой уровень сопротивления 0,6495, остаётся высокой вероятностью падения ниже 0,6450.



Ключевая линия сопротивления расположена на уровне 7,0100.



Наша точка разворота находится на уровне 7,0100.

Наше предпочтение  
продавать ниже 7,0100 с целевыми точками 6,9690 и 6,9510.

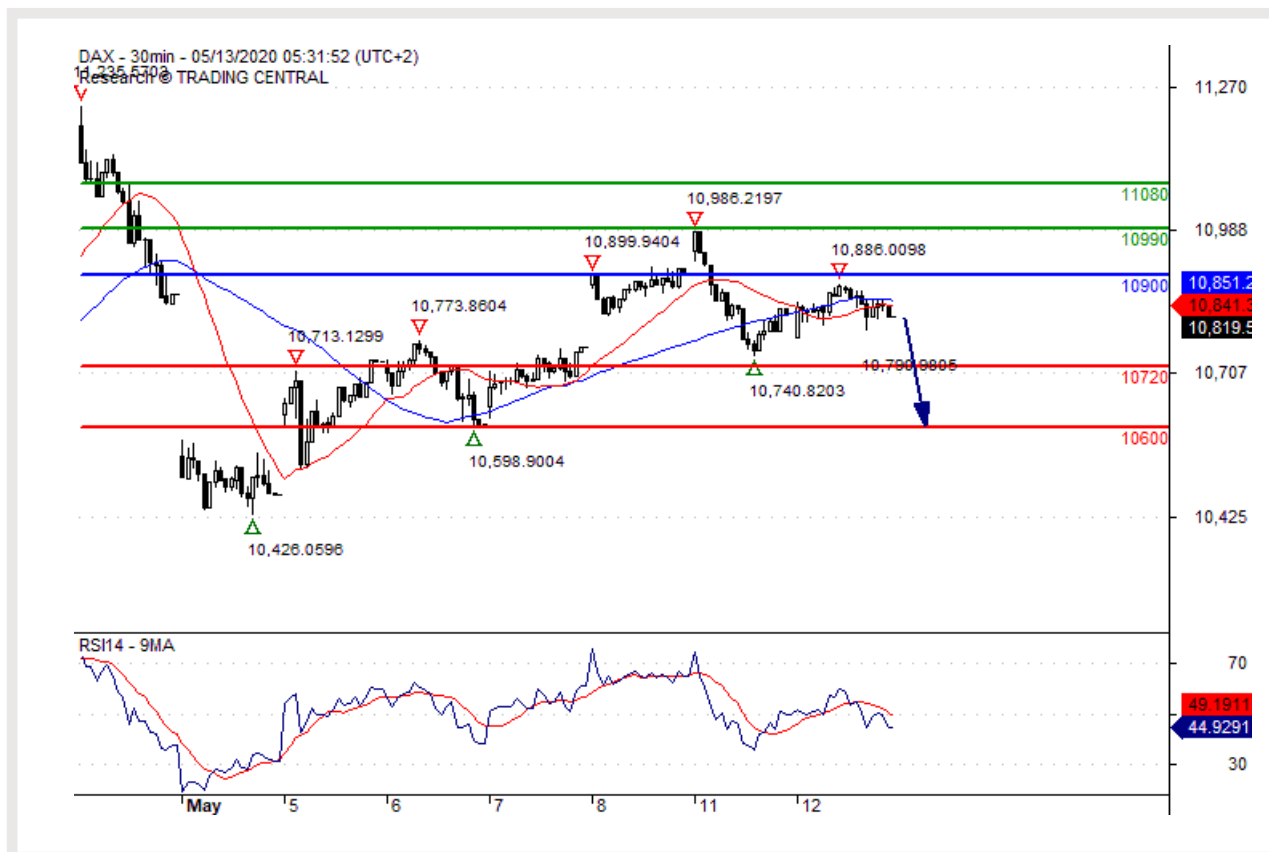
Альтернативный сценарий  
прорыв вверх уровня 7,0100 откроет путь к 7,0330 и 7,0590.

Анализ  
с технической точки зрения индикатор RSI находится ниже нейтрального уровня 50.





Ключевая линия сопротивления расположена на уровне 10900,00.



Наша точка разворота находится на уровне 10900,00.

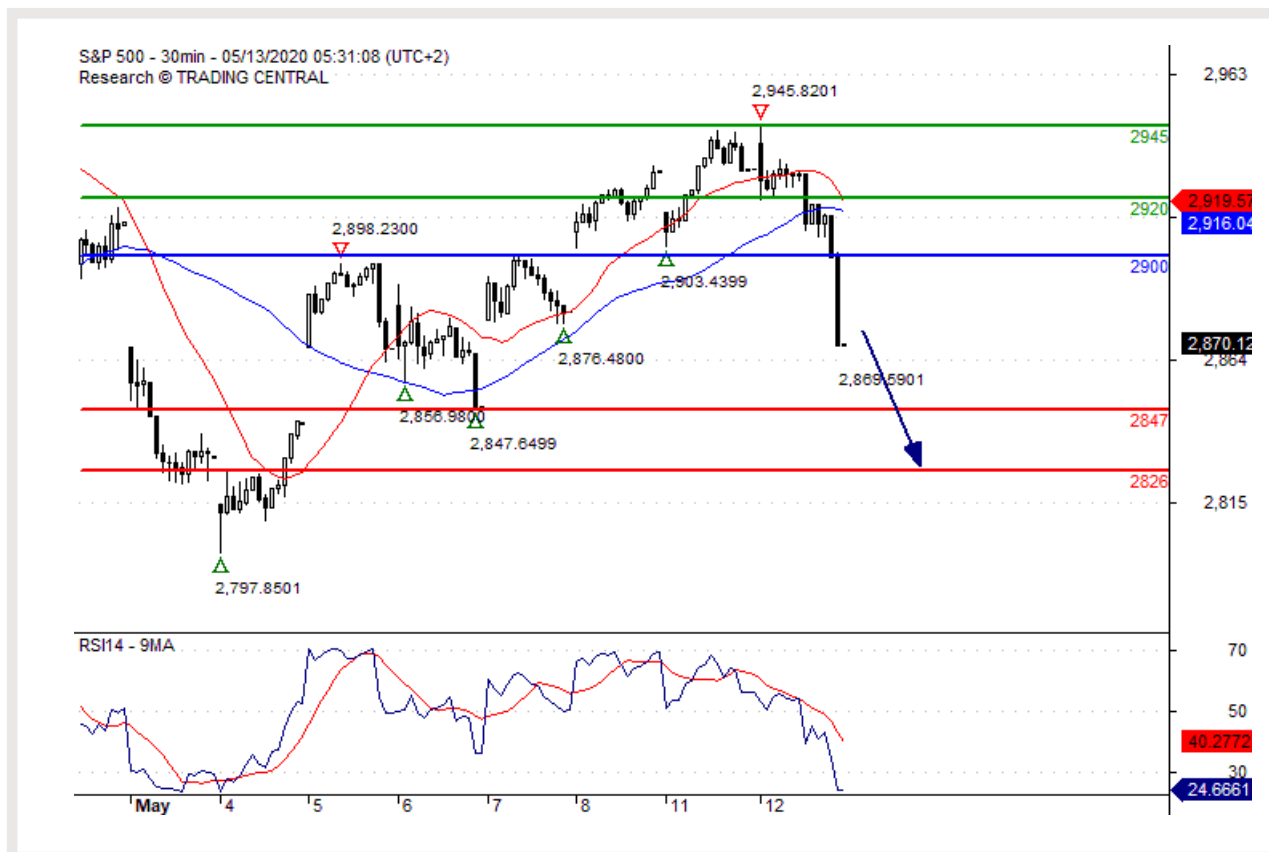
Наше предпочтение  
продавать ниже 10900,00 с целевыми точками 10720,00 и 10600,00.

Альтернативный сценарий  
прорыв вверх уровня 10900,00 откроет путь к 10990,00 и 11080,00.

Анализ  
пока 10900,00 - сопротивление, цена актива остаётся неустойчивой, но сохраняет нисходящий тренд



## Под давлением.



Наша точка разворота находится на уровне 2900,00.

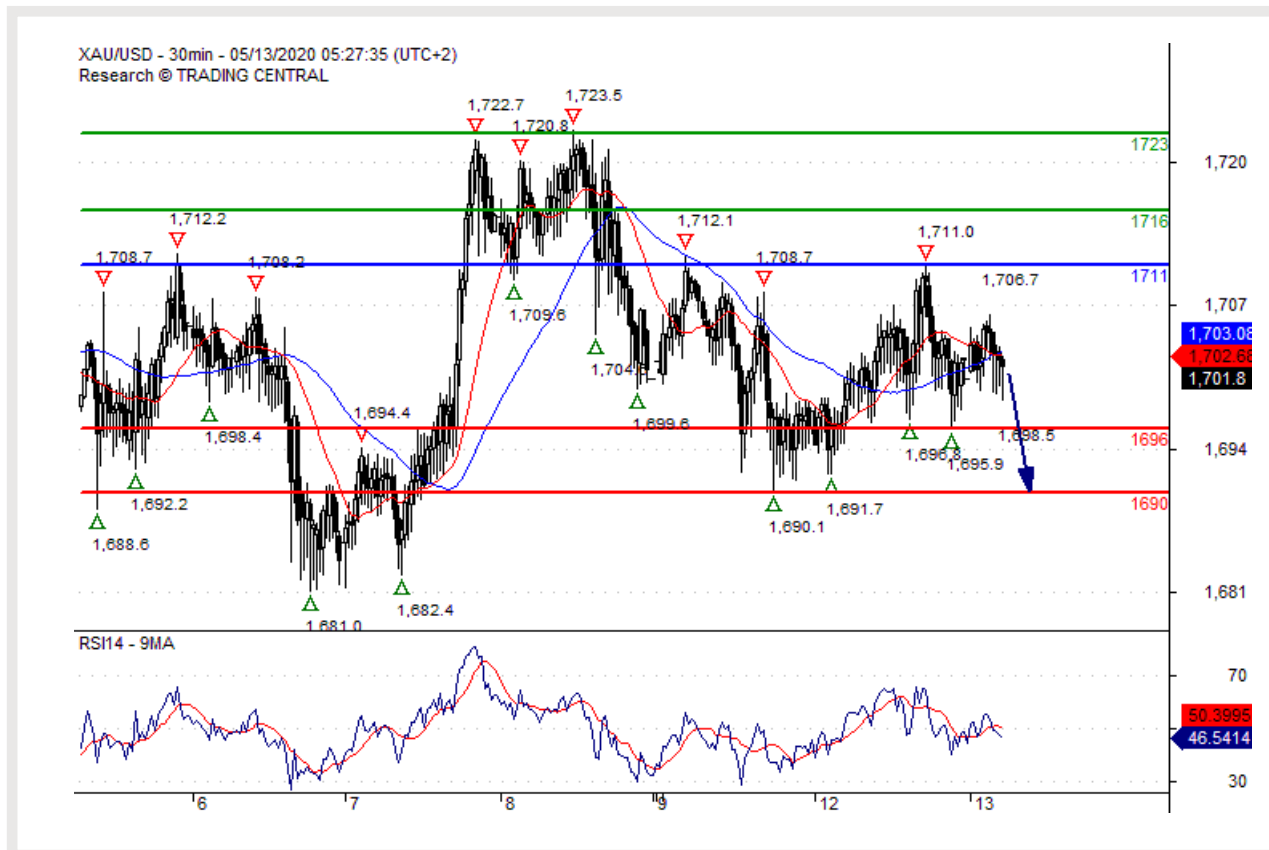
Наше предпочтение  
продавать ниже 2900,00 с целевыми точками 2847,00 и 2826,00.

Альтернативный сценарий  
прорыв вверх уровня 2900,00 откроет путь к 2920,00 и 2945,00.

Анализ  
RSI медвежий и указывает на продолжение падения.



**В настоящий момент на рынке краткосрочная консолидация.**



Наша точка разворота находится на уровне 1711,00.

Наше предпочтение  
продавать ниже 1711,00 с целевыми точками 1696,00 и 1690,00.

Альтернативный сценарий  
прорыв вверх уровня 1711,00 откроет путь к 1716,00 и 1723,00.

Анализ  
пока 1711,00 остаётся сопротивлением, ожидается возвращение курса на уровень 1696,00.

# СЕРЕБРО (\$)



Без тренда.



Наша точка разворота находится на уровне 15,6200.

Наше предпочтение

продавать ниже 15,6200 с целевыми точками 15,3100 и 15,1900.

Альтернативный сценарий

прорыв вверх уровня 15,6200 откроет путь к 15,7300 и 15,8400.

Анализ

пока 15,6200 остаётся сопротивлением, ожидается возвращение курса на уровень 15,3100.

# СЫРАЯ НЕФТЬ (WTI)



Дальнейший рост.



Наша точка разворота находится на уровне 25,10.

Наше предпочтение  
покупать выше 25,10 с целевыми точками 26,20 и 26,75.

Альтернативный сценарий  
прорыв вниз уровня 25,10 откроет путь к 24,70 и 24,20.

Анализ  
индикатор RSI достиг нейтрального уровня 50% и повышается.

## ОГРАНИЧЕНИЕ ОТВЕТСТВЕННОСТИ

Несмотря на все усилия, приложенные для проверки надёжности данных, которые указаны и использованы в исследовании, лежащем в основе настоящего документа, нет никакой гарантии, что они верны. Swissquote Bank и его дочерние компании не несут никакой ответственности за любые ошибки или упущения, а также в отношении точности, полноты или достоверности информации, содержащейся в настоящем документе. Данный документ не представляет собой рекомендацию продавать и/или покупать какие-либо финансовые продукты и не должен рассматриваться как навязывание и/или предложение о заключении какой-либо сделки. Этот документ является частью экономических исследований и не предназначен выступать в качестве рекомендации о вложении денег, ведении операций с ценными бумагами или осуществлении любых других видов инвестиций. Хотя каждая инвестиция предусматривает некоторую степень риска, риск убытков, связанных с торговлей внебиржевыми валютными контрактами, может быть существенным. Поэтому, если вы собираетесь торговать на этом рынке, вы должны быть осведомлены о рисках, связанных с этим продуктом с тем, чтобы вы могли принять обоснованное решение до вложения средств. Материал, представленный здесь, не следует толковать как рекомендацию относительно торговли или стратегии. Swissquote Bank прилагает серьёзные усилия к тому, чтобы использовать надёжную, исчерпывающую информацию, но мы не делаем никаких заявлений о том, что она является точной или полной. Кроме того, у нас нет никаких обязательств по уведомлению вас об изменениях мнений или данных в этом материале. Любые цены, указанные в настоящем обзоре, приведены только в информационных целях и не являются оценками отдельных ценных бумаг или других инструментов.

Данный обзор подлежит распространению только при таких обстоятельствах, которые могут допускаться действующим законодательством. Ни один из пунктов настоящего обзора не является заявлением о том, что какая-либо инвестиционная стратегия или рекомендация, содержащаяся в данном документе, является подходящей или целесообразной для конкретных обстоятельств получателя или иным образом представляет собой личную рекомендацию. Обзор публикуется исключительно в информационных целях, не представляет собой рекламу и не должен быть истолкован как рекомендация или предложение о покупке или продаже каких-либо ценных бумаг или связанных с ними финансовых инструментов в любой юрисдикции. Не предоставляется никаких гарантий, явных или подразумеваемых, в отношении точности, полноты или надёжности информации, содержащейся в настоящем документе, за исключением информации, касающейся Swissquote Bank, его дочерних компаний и аффилированных лиц, и также этот обзор не предназначен представлять собой полное изложение или резюме ценных бумаг, рынков или событий, указанных в отчете. Swissquote Bank не гарантирует, что инвесторы получат прибыль, и не будет делиться с инвесторами какими-либо инвестиционными прибылями или нести ответственность за любые убытки от инвестиций. Инвестиции связаны с рисками и инвесторы должны проявлять осторожность при принятии инвестиционного решения. Обзор не должен рассматриваться получателями в качестве замены действия по их собственному усмотрению. Все мнения, высказываемые в данном обзоре, предназначены только для информационных целей, могут меняться без предварительного уведомления, и могут отличаться от мнений или противоречить мнениям, высказанным другими направлениями деятельности или группами Swissquote Bank в результате использования разных оценок и критериев. Swissquote Bank не несёт какой-либо ответственности или каких-либо обязательств в отношении результатов, прибыли или убытков от любых сделок, проведённых на основе этого обзора, в целом или частично.

Отдел исследований будет начинать, обновлять и прекращать освещение исключительно по усмотрению Стратегического бюро Swissquote Bank. Анализ, содержащийся в настоящем документе, основан на многочисленных допущениях. Различные допущения могут привести к существенно различающимся результатам. Аналитик(и), отвечающий(е) за подготовку настоящего обзора, может(гут) взаимодействовать с персоналом управления торговыми операциями, торговым персоналом и другими участниками рынка с целью сбора, синтеза и анализа рыночной информации. Swissquote Bank не обязан обновлять и актуализировать информацию, содержащуюся в настоящем документе, и не несёт ответственности за результат, прибыль или убыток, основанный на этой информации, в целом или частично.

Swissquote Bank особо запрещает распространение этого материала в целом или частично без письменного разрешения со стороны Swissquote Bank, и Swissquote Bank не несёт никакой ответственности за действия третьих лиц в этом отношении. © Swissquote Bank 2014. Все права защищены.

## TRADING CENTRAL TERMS & CONDITIONS

The information provided does not constitute, in any way, a solicitation or inducement to buy or sell securities and similar products. Comments and analysis reflect the views of TRADING CENTRAL at any given time and are subject to change at any time. Moreover, they can not constitute a commitment or guarantee on the part of TRADING CENTRAL. The recipient acknowledges and agrees that by their very nature any investment in a financial instrument is of a random nature and therefore any such investment constitutes a risky investment for which the recipient is solely responsible. It is specified that the past performance of a financial product does not prejudice in any way their future performance. The foreign exchange market and financial derivatives such as futures, CFDs (Contracts for Difference), warrants, turbos or certificates involve a high degree of risk. They require a good level of financial knowledge and experience. TRADING CENTRAL recommends the consultation of a financial professional who would have a perfect knowledge of the financial and patrimonial situation of the recipient of this message and would be able to verify that the financial products mentioned are adapted to the said situation and the financial objectives pursued. TRADING CENTRAL recommends reading the "risk factors" section of the prospectus for any financial product mentioned.

Head of Research at TRADING CENTRAL: Rémy GAUSSENS

TRADING CENTRAL is governed by the code of conduct of the association ANACOFI-CIF, association approved by the Financial Markets Authority and registered with ORIAS under number 17005458. In the United States, TRADING CENTRAL AMERICAS, INC. is a Registered Investment Adviser (RIA) with the U.S. Securities and Exchange Commission (SEC) under IARD/CRD number 801-67210. Services are provided in the United States by TRADING Central Americas, Inc. TRADING Central will provide a copy of its most recent written disclosure statement without charge upon written request. Notwithstanding the foregoing paragraphs, nothing herein shall constitute a waiver or limitation of any U.S. person's rights under relevant U.S. federal or state laws. In Asia, TRADING CENTRAL ASIA LTD has received a license (number AWI815) from the Hong Kong-based Securities and Futures Commission (SFC) to conduct "Type 4" and "Type 5" regulated activities (Advising on Securities and Futures).

TRADING CENTRAL recommends that you read the legal and regulatory information and warnings about the information provided by visiting the following link: [https://tradingcentral.com/media/1271/terms\\_of\\_use\\_web\\_sites\\_en.pdf](https://tradingcentral.com/media/1271/terms_of_use_web_sites_en.pdf)