

Tagesbericht

03/04/2020



Gedeckelt von einer negativen Trendlinie.



Pivot-Punkt: 1,0885

Unsere Meinung

Verkaufsposition unter 1,0885 mit erweiterten Kurszielen von 1,0820 & 1,0775.

Alternatives Szenario

Über 1,0885 erwarten wir weitere Aufwärtsbewegungen mit 1,0910 & 1,0940 als Kursziele.

Technischer Kommentar

Ein Bruch unter 1,0820 würde einen Rückgang in Richtung auf 1,0775 auslösen.



1,2330 beobachten.



Pivot-Punkt: 1,2410

Unsere Meinung

Verkaufsposition unter 1,2410 mit erweiterten Kurszielen von 1,2360 & 1,2330.

Alternatives Szenario

Über 1,2410 erwarten wir weitere Aufwärtsbewegungen mit 1,2440 & 1,2475 als Kursziele.

Technischer Kommentar

Der RSI verlangt nach einer neuen Abwärtsbewegung.



Bullische Tendenz über 107,70.



Pivot-Punkt: 107,70

Unsere Meinung

Kaufposition über 107,70 mit Kurszielen von 108,25 & 108,50.

Alternatives Szenario

Unter 107,70 erwarten wir weitere Abwärtsbewegungen mit 107,40 & 107,00 als Kursziele.

Technischer Kommentar

Es hat sich eine Unterstützungsbasis bei 107,70 gebildet und ließ eine vorübergehende Stabilisierung zu.



Konsolidierung.



Pivot-Punkt: 0,9715

Unsere Meinung

Kaufposition über 0,9715 mit Kurszielen von 0,9755 & 0,9770.

Alternatives Szenario

Unter 0,9715 erwarten wir weitere Abwärtsbewegungen mit 0,9685 & 0,9650 als Kursziele.

Technischer Kommentar

Es hat sich eine Unterstützungsbasis bei 0,9715 gebildet und ließ eine vorübergehende Stabilisierung zu.



Unter Druck.



Pivot-Punkt: 1,4200

Unsere Meinung

Verkaufsposition unter 1,4200 mit erweiterten Kurszielen von 1,4095 & 1,4060.

Alternatives Szenario

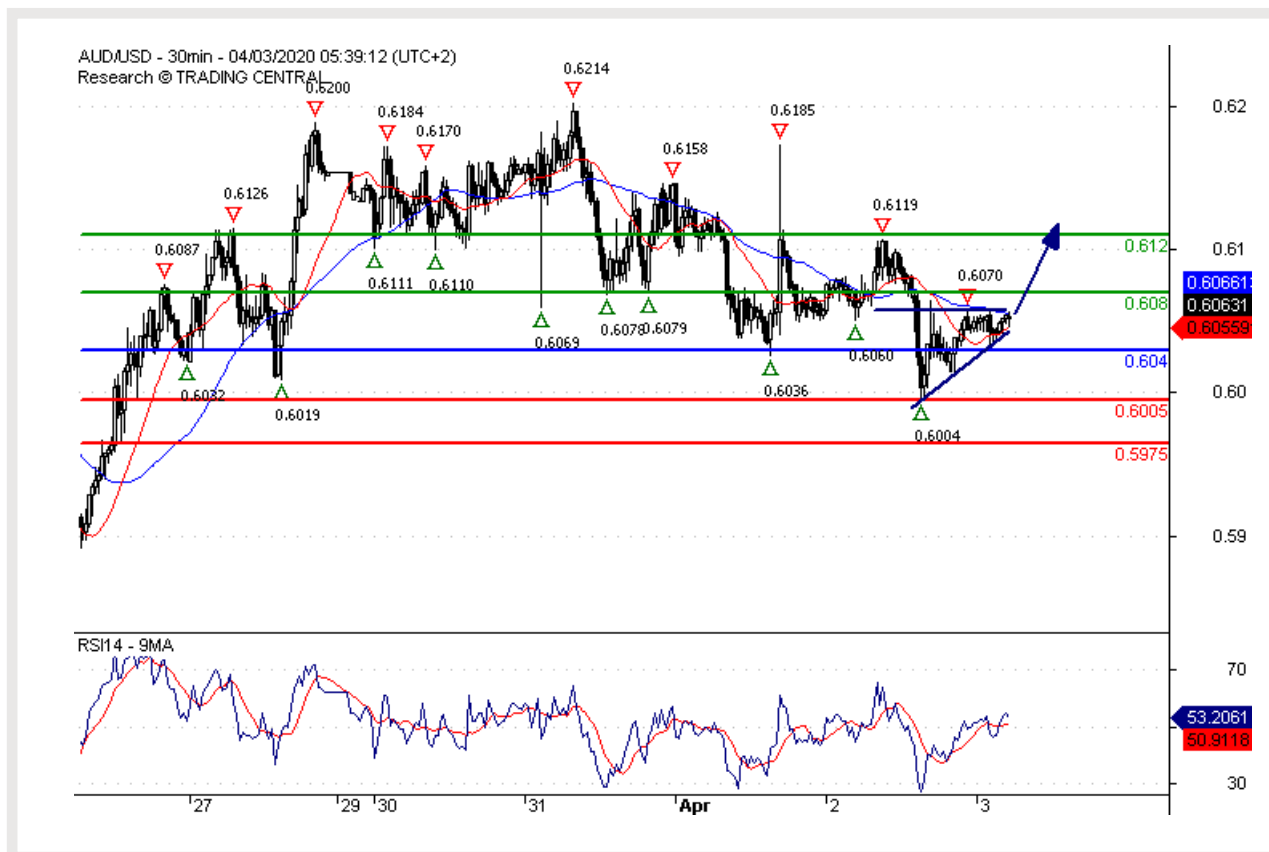
Über 1,4200 erwarten wir weitere Aufwärtsbewegungen mit 1,4245 & 1,4300 als Kursziele.

Technischer Kommentar

Solange 1,4200 Widerstand bleibt, erwarten wir eine unstete Kursbewegung mit bärischer Tendenz.



Fortsetzung der Umkehr.



Pivot-Punkt: 0,6040

Unsere Meinung

Kaufposition über 0,6040 mit Kurszielen von 0,6080 & 0,6120.

Alternatives Szenario

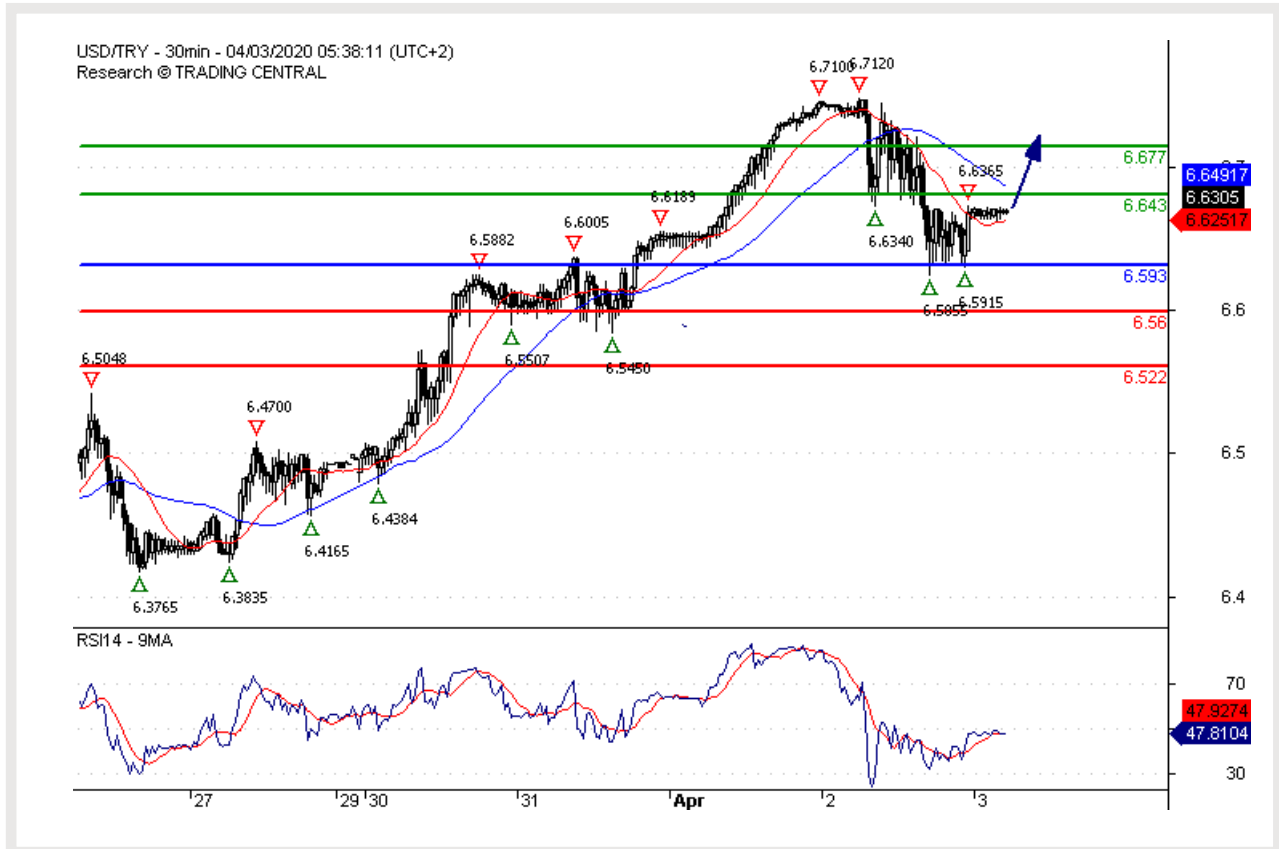
Unter 0,6040 erwarten wir weitere Abwärtsbewegungen mit 0,6005 & 0,5975 als Kursziele.

Technischer Kommentar

Der RSI verlangt nach einer Umkehr.



Umkehr erwartet.



Pivot-Punkt: 6,5930

Unsere Meinung

Kaufposition über 6,5930 mit Kurszielen von 6,6430 & 6,6770.

Alternatives Szenario

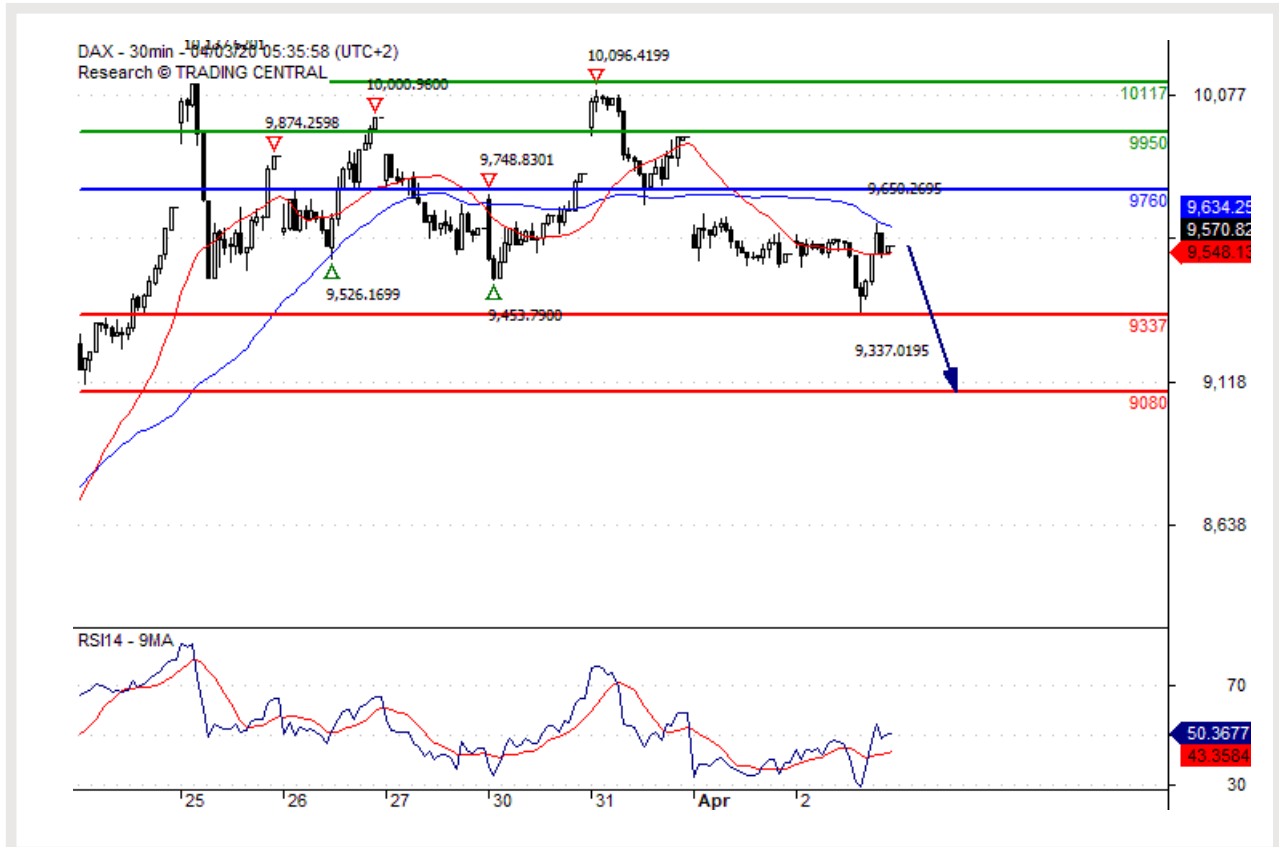
Unter 6,5930 erwarten wir weitere Abwärtsbewegungen mit 6,5600 & 6,5220 als Kursziele.

Technischer Kommentar

Dem RSI fehlt Abwärtsdynamik.



Die Abwärtsbewegung ist maßgebend.



Pivot-Punkt: 9760,00

Unsere Meinung

Verkaufsposition unter 9760,00 mit erweiterten Kurszielen von 9337,00 & 9080,00.

Alternatives Szenario

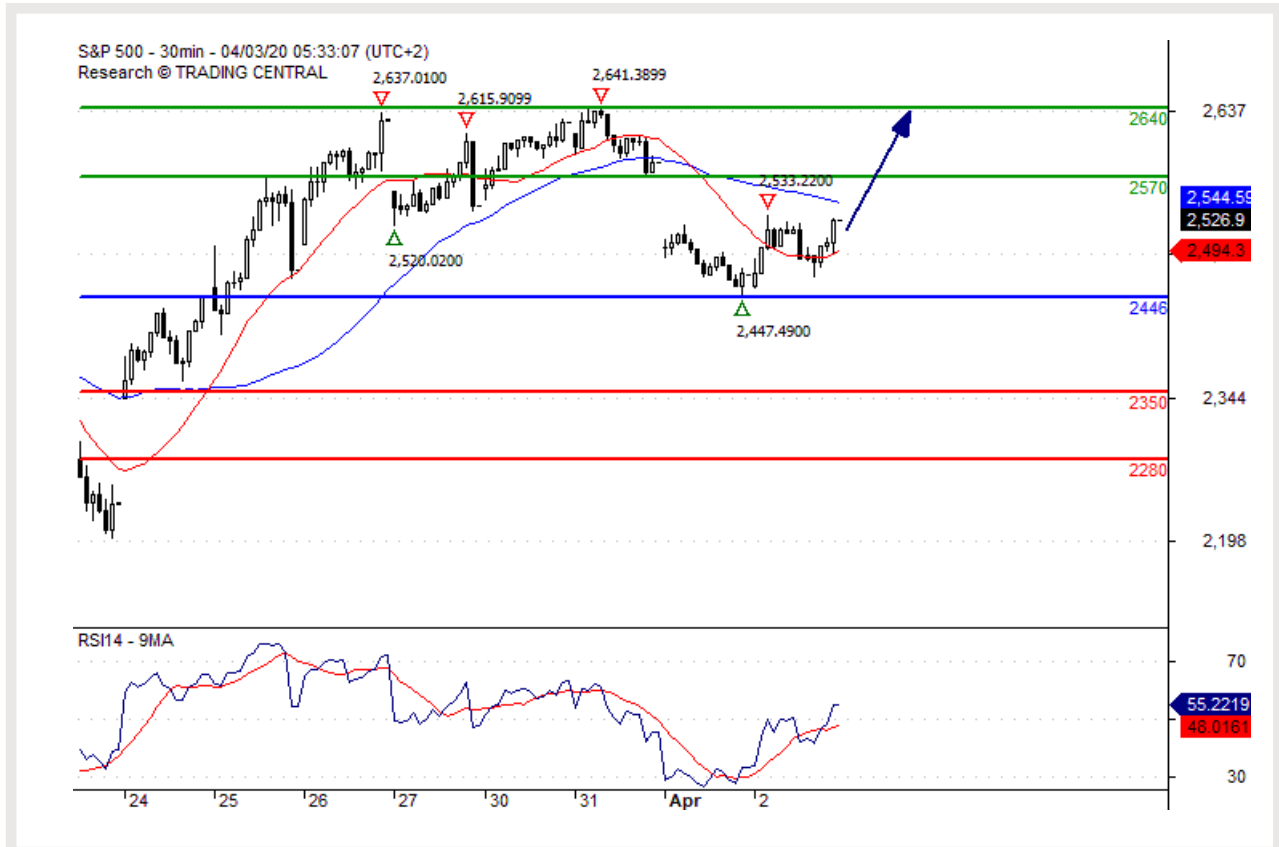
Über 9760,00 erwarten wir weitere Aufwärtsbewegungen mit 9950,00 & 10117,00 als Kursziele.

Technischer Kommentar

Solange der Widerstand bei 9760,00 nicht überschritten wird, bleibt das Risiko eines Bruchs unter 9337,00 hoch.



Fortsetzung der Umkehr.



Pivot-Punkt: 2446,00

Unsere Meinung

Kaufposition über 2446,00 mit Kurszielen von 2570,00 & 2640,00.

Alternatives Szenario

Unter 2446,00 erwarten wir weitere Abwärtsbewegungen mit 2350,00 & 2280,00 als Kursziele.

Technischer Kommentar

Der RSI ist gut ausgerichtet.



Die Tendenz bleibt bullisch.



Pivot-Punkt: 1600,00

Unsere Meinung

Kaufposition über 1600,00 mit Kurszielen von 1627,00 & 1637,00.

Alternatives Szenario

Unter 1600,00 erwarten wir weitere Abwärtsbewegungen mit 1590,00 & 1582,00 als Kursziele.

Technischer Kommentar

Der RSI ist uneinheitlich bis bullisch.

Silber (\$)



14,7400 erwarten.



Pivot-Punkt: 14,2800

Unsere Meinung

Kaufposition über 14,2800 mit Kurszielen von 14,6100 & 14,7400.

Alternatives Szenario

Unter 14,2800 erwarten wir weitere Abwärtsbewegungen mit 14,1000 & 13,9700 als Kursziele.

Technischer Kommentar

Der RSI ist bullisch und verlangt nach einer weiteren Aufwärtsbewegung.



Unterstützung im Tagesverlauf um 23,40 herum.



Pivot-Punkt: 23,40

Unsere Meinung

Kaufposition über 23,40 mit Kurszielen von 25,10 & 25,85.

Alternatives Szenario

Unter 23,40 erwarten wir weitere Abwärtsbewegungen mit 22,55 & 21,70 als Kursziele.

Technischer Kommentar

Der RSI liegt über seinem Neutralitätsbereich bei 50%.

SWISSQUOTE DISCLAIMER

Auch wenn wir alle Anstrengungen unternommen haben, um sicherzustellen, dass die angegebenen und für die Recherche im Zusammenhang mit diesem Dokument verwendeten Daten verlässlich sind, gibt es keine Garantie dafür, dass diese Daten richtig sind. Die Swissquote Bank und ihre Tochtergesellschaften können keinerlei Haftung in Bezug auf Fehler oder Auslassungen oder in Bezug auf die Richtigkeit, Vollständigkeit oder Verlässlichkeit der hierin enthaltenen Informationen übernehmen. Dieses Dokument ist keine Empfehlung, Finanzprodukte zu verkaufen und/oder zu kaufen und darf nicht als Antrag und/oder Angebot gesehen werden, eine Transaktion abzuschliessen. Bei diesem Dokument handelt es sich um ein Dokument im Rahmen der Wirtschaftsforschung und es soll weder eine Anlageberatung noch einen Antrag auf den Handel mit Wertpapieren oder anderen Anlagearten bilden.

Auch wenn mit jeder Anlage ein gewisses Risiko verbunden ist, so können die Verlustrisiken beim Handel mit ausserbörslichen Forex-Kontrakten wesentlich sein. Falls Sie deshalb den Handel an diesem Markt in Betracht ziehen, sollten Sie sich den Risiken im Zusammenhang mit diesem Produkt bewusst sein, damit Sie vor der Anlage eine fundierte Entscheidung treffen können. Die hier dargestellten Materialien dürfen nicht als Handelsberatung oder -strategie verstanden werden. Swissquote Bank bemüht sich sehr, verlässliche, umfassende Informationen zu verwenden, wir geben jedoch keine Zusicherung, dass diese Informationen richtig oder vollständig sind. Zudem sind wir nicht verpflichtet, Sie zu informieren, wenn sich Meinungen oder Daten in diesem Material ändern. Alle in diesem Bericht genannten Kurse dienen allein der Information und sind keine Bewertungen von einzelnen Wertpapieren oder anderen Instrumenten.

Die Verteilung dieses Berichts darf nur im Rahmen der dafür geltenden Gesetzgebung stattfinden. Keine Aussage in diesem Bericht ist eine Zusicherung, dass eine Anlagestrategie oder hierin enthaltene Empfehlung für die individuellen Umstände des Empfängers geeignet oder passend ist oder bildet anderweitig eine persönliche Empfehlung. Der Bericht wird allein zu Informationszwecken veröffentlicht, ist keine Werbung und darf nicht als Antrag zum Kauf oder Verkauf von Wertpapieren oder damit verbundenen Finanzinstrumenten in einer Gerichtsbarkeit gesehen werden. Es wird keine Zusicherung oder Garantie, gleich ob explizit oder implizit, in Bezug auf die Richtigkeit, Vollständigkeit oder Verlässlichkeit der hierin enthaltenen Informationen gegeben, mit Ausnahme in Bezug auf Informationen im Zusammenhang mit der Swissquote Bank, seinen Tochtergesellschaften und verbundenen Unternehmen; der Bericht beabsichtigt ebenso wenig, eine vollständige Stellungnahme oder Zusammenfassung zu/von den im Bericht genannten Wertpapieren, Märkten oder Entwicklungen zu bieten. Swissquote Bank verpflichtet sich nicht, dass Anleger Gewinne erhalten werden und teilt mit den Anlegern keine Anlagegewinne oder übernimmt die Haftung für Anlageverluste. Anlagen sind mit Risiken verbunden und die Anlagen sollten beim Treffen ihrer Anlageentscheidungen vorsichtig sein. Dieser Bericht darf von den Empfängern nicht als Ersatz für ihre eigene Beurteilung verstanden werden. Alle in diesem Bericht genannten Meinungen dienen allein Informationszwecken und können sich ändern, ohne dass dies mitzuteilen ist; sie können sich zudem von den Meinungen, die durch andere Geschäftsbereiche oder Gruppen der Swissquote Bank ausgedrückt werden unterscheiden oder diesen widersprechen, da unterschiedliche Annahmen und Kriterien verwendet werden. Swissquote Bank ist auf Grundlage dieses Berichts nicht gebunden oder haftet nicht im Zusammenhang mit diesem Bericht für eine Transaktion, ein Ergebnis, einen Gewinn oder Verlust, weder vollständig noch teilweise.

Research wird die Berichterstattung allein nach Ermessen des Swissquote Bank Strategy Desks starten, aktualisieren und einstellen. Die hierin enthaltene Analyse basiert auf zahlreichen Annahmen. Unterschiedliche Annahmen könnten zu wesentlich anderen Ergebnissen führen. Der/die für die Erstellung dieses Berichts verantwortliche(n) Analyst(en) kann/können mit Mitarbeitern von Trading Desk, Verkäufern oder anderen Kreisen zusammenarbeiten, um die Marktinformationen zu erfassen, zusammenzufassen und auszulegen. Swissquote Bank ist nicht verpflichtet, die hierin enthaltenen Informationen zu aktualisieren oder auf dem neuesten Stand zu halten und haftet nicht im Zusammenhang mit diesem Bericht für ein Ergebnis, einen Gewinn oder Verlust, weder vollständig noch teilweise.

Swissquote Bank verbietet ausdrücklich die vollständige oder teilweise Weitergabe dieses Materials ohne die schriftliche Genehmigung der Swissquote Bank und die Swissquote Bank übernimmt keinerlei Haftung für die Handlungen von dritten Parteien in dieser Hinsicht. © Swissquote Bank 2014. Alle Rechte vorbehalten.

TRADING CENTRAL TERMS & CONDITIONS

The information provided does not constitute, in any way, a solicitation or inducement to buy or sell securities and similar products. Comments and analysis reflect the views of TRADING CENTRAL at any given time and are subject to change at any time. Moreover, they can not constitute a commitment or guarantee on the part of TRADING CENTRAL. The recipient acknowledges and agrees that by their very nature any investment in a financial instrument is of a random nature and therefore any such investment constitutes a risky investment for which the recipient is solely responsible. It is specified that the past performance of a financial product does not prejudice in any way their future performance. The foreign exchange market and financial derivatives such as futures, CFDs (Contracts for Difference), warrants, turbos or certificates involve a high degree of risk. They require a good level of financial knowledge and experience. TRADING CENTRAL recommends the consultation of a financial professional who would have a perfect knowledge of the financial and patrimonial situation of the recipient of this message and would be able to verify that the financial products mentioned are adapted to the said situation and the financial objectives pursued. TRADING CENTRAL recommends reading the "risk factors" section of the prospectus for any financial product mentioned.

Head of Research at TRADING CENTRAL: Rémy GAUSSENS

TRADING CENTRAL is governed by the code of conduct of the association ANACOFI-CIF, association approved by the Financial Markets Authority and registered with ORIAS under number 17005458. In the United States, TRADING CENTRAL AMERICAS, INC. is a Registered Investment Adviser (RIA) with the U.S. Securities and Exchange Commission (SEC) under IARD/CRD number 801-67210. Services are provided in the United States by TRADING Central Americas, Inc. TRADING Central will provide a copy of its most recent written disclosure statement without charge upon written request. Notwithstanding the foregoing paragraphs, nothing herein shall constitute a waiver or limitation of any U.S. person's rights under relevant U.S. federal or state laws. In Asia, TRADING CENTRAL ASIA LTD has received a license (number AW1815) from the Hong Kong-based Securities and Futures Commission (SFC) to conduct "Type 4" and "Type 5" regulated activities (Advising on Securities and Futures). TRADING CENTRAL recommends that you read the legal and regulatory information and warnings about the information provided by visiting the following link: https://tradingcentral.com/media/1271/terms_of_use_web_sites_en.pdf