

Denní Technická Analýza

27/03/2020



Cílit na 1,1150.



Pivovní bod: 1,1025

Naše preference

dlouhé pozice nad 1,1025 s cílovými úrovněmi 1,1100 a 1,1150 při rozšíření.

Alternativní scénář

pod 1,1025, hledejte další pohyb dolů s cílovými úrovněmi 1,0990 a 1,0925.

Technický komentář

RSI má býčí trend a vyžaduje další posun vzhůru.



Převažuje posun vzhůru.



Pivotní bod: 1,2190

Naše preference

dlouhé pozice nad 1,2190 s cílovými úrovněmi 1,2385 a 1,2465 při rozšíření.

Alternativní scénář

pod 1,2190, hledejte další pohyb dolů s cílovými úrovněmi 1,2120 a 1,2050.

Technický komentář

průlom nad 1,2190 je pozitivní signál, který otevřel cestu k 1,2385.



Sledovat 107,90.



Pivovní bod: 109,00

Naše preference

krátké pozice pod 109,00 s cílovými úrovněmi 108,15 a 107,90 při rozšíření.

Alternativní scénář

nad 109,00, hledejte další pohyb vzhůru s cílovými úrovněmi 109,35 a 109,70.

Technický komentář

průlom pod 108,15 by spustil propad směrem k 107,90.



Pod tlakem.



Pivotní bod: 0,9640

Naše preference

krátké pozice pod 0,9640 s cílovými úrovněmi 0,9560 a 0,9530 při rozšíření.

Alternativní scénář

nad 0,9640, hledejte další pohyb vzhůru s cílovými úrovněmi 0,9680 a 0,9715.

Technický komentář

dokud nebude překonána rezistence na 0,9640, zůstává vysoké riziko průlomu pod 0,9560.



Očekává se 1,3900.



Pivotní bod: 1,4075

Naše preference

krátké pozice pod 1,4075 s cílovými úrovněmi 1,3960 a 1,3900 při rozšíření.

Alternativní scénář

nad 1,4075, hledejte další pohyb vzhůru s cílovými úrovněmi 1,4130 a 1,4185.

Technický komentář

RSI postrádá momentum vzhůru.



Dále vzhůru.



Pivotní bod: 0,6030

Naše preference

dlouhé pozice nad 0,6030 s cílovými úrovněmi 0,6170 a 0,6210 při rozšíření.

Alternativní scénář

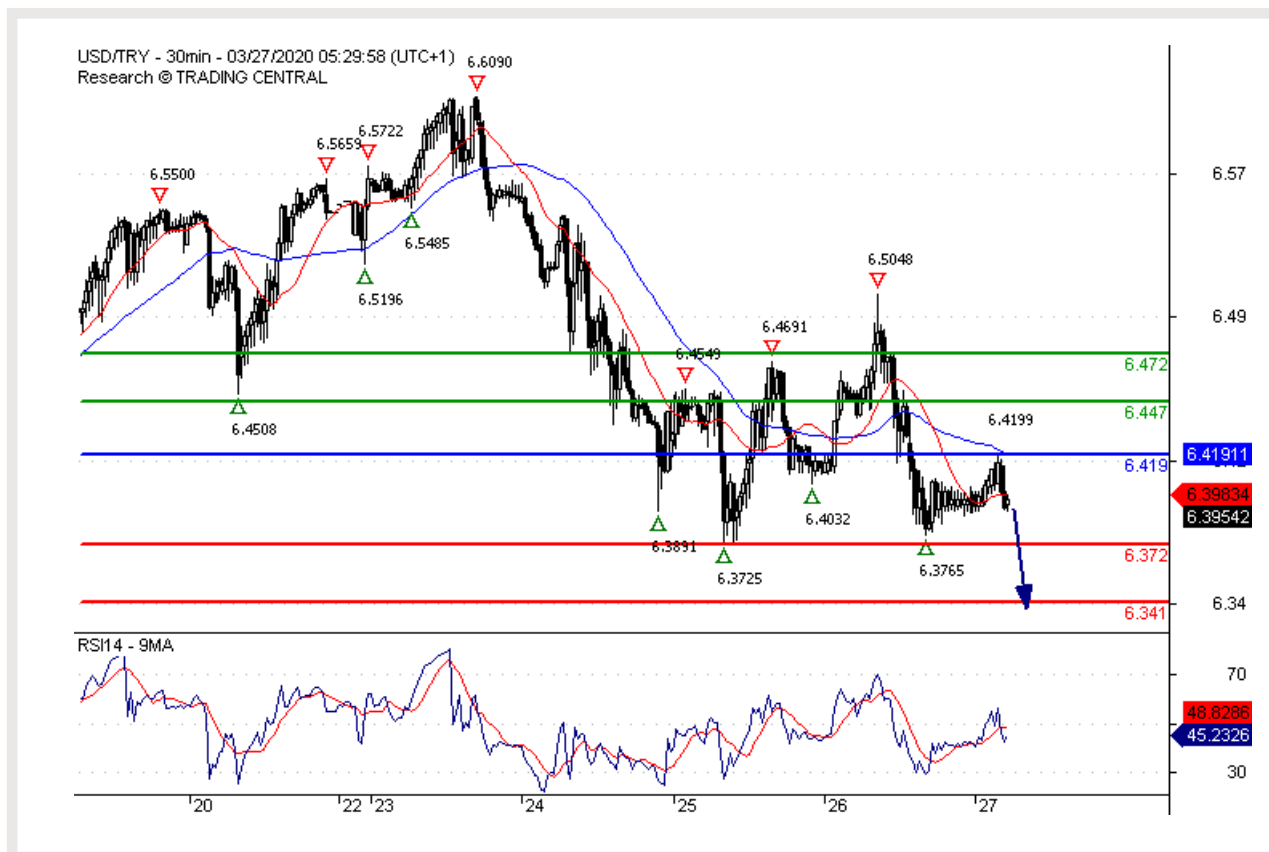
pod 0,6030, hledejte další pohyb dolů s cílovými úrovněmi 0,5975 a 0,5935.

Technický komentář

RSI svědčí ve prospěch dalšího posunu vzhůru.



Otočení dolů.



Pivovní bod: 6,4190

Naše preference

krátké pozice pod 6,4190 s cílovými úrovněmi 6,3720 a 6,3410 při rozšíření.

Alternativní scénář

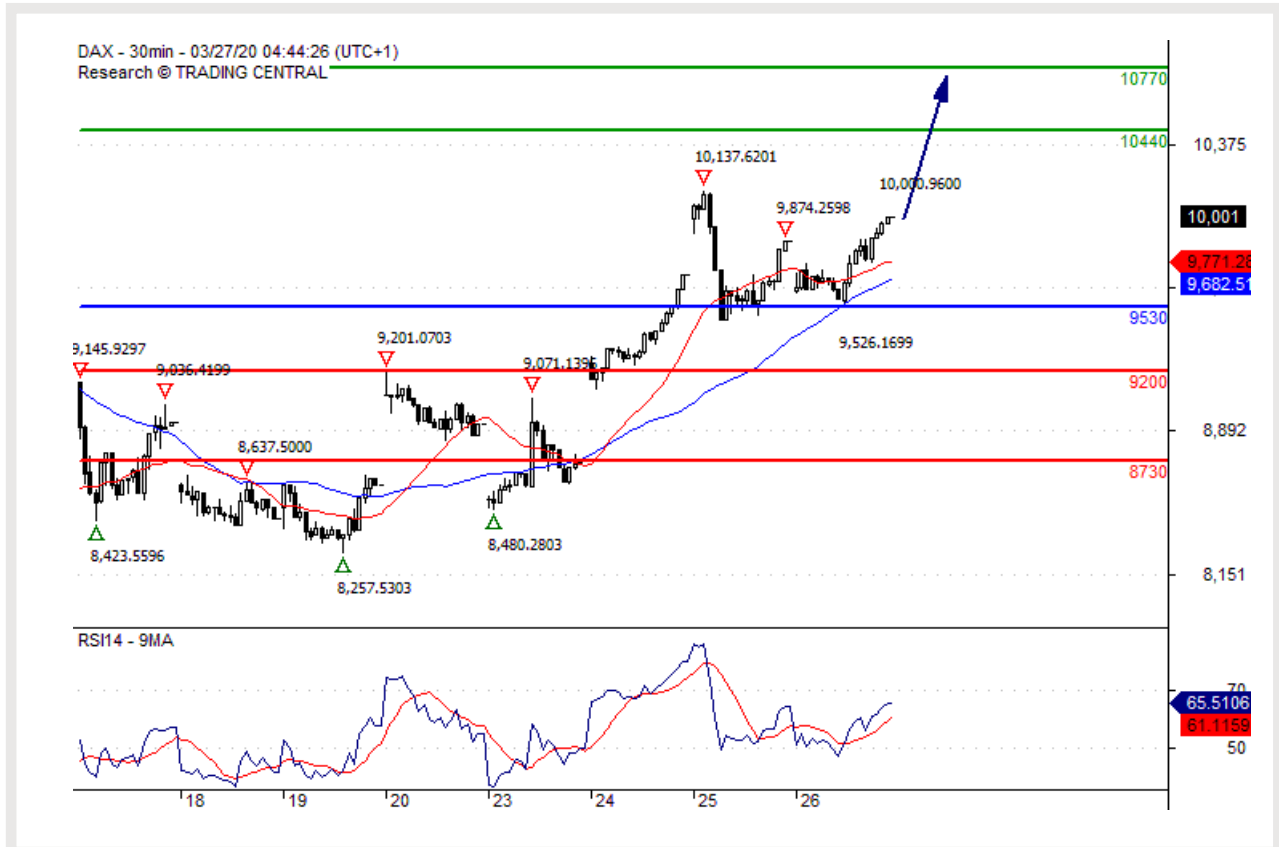
nad 6,4190, hledejte další pohyb vzhůru s cílovými úrovněmi 6,4470 a 6,4720.

Technický komentář

pokud je rezistence na úrovni 6,4190, je pravděpodobný pokles na 6,3720.



Podpora během dne na úrovni okolo 9530,00.



Pivotní bod: 9530,00

Naae preference

dlouhé pozice nad 9530,00 s cílovými úrovnmi 10440,00 a 10770,00 pYi rozaiYení.

Alternativní scénáY

pod 9530,00, hledejte další pohyb dolo s cílovými úrovnmi 9200,00 a 8730,00.

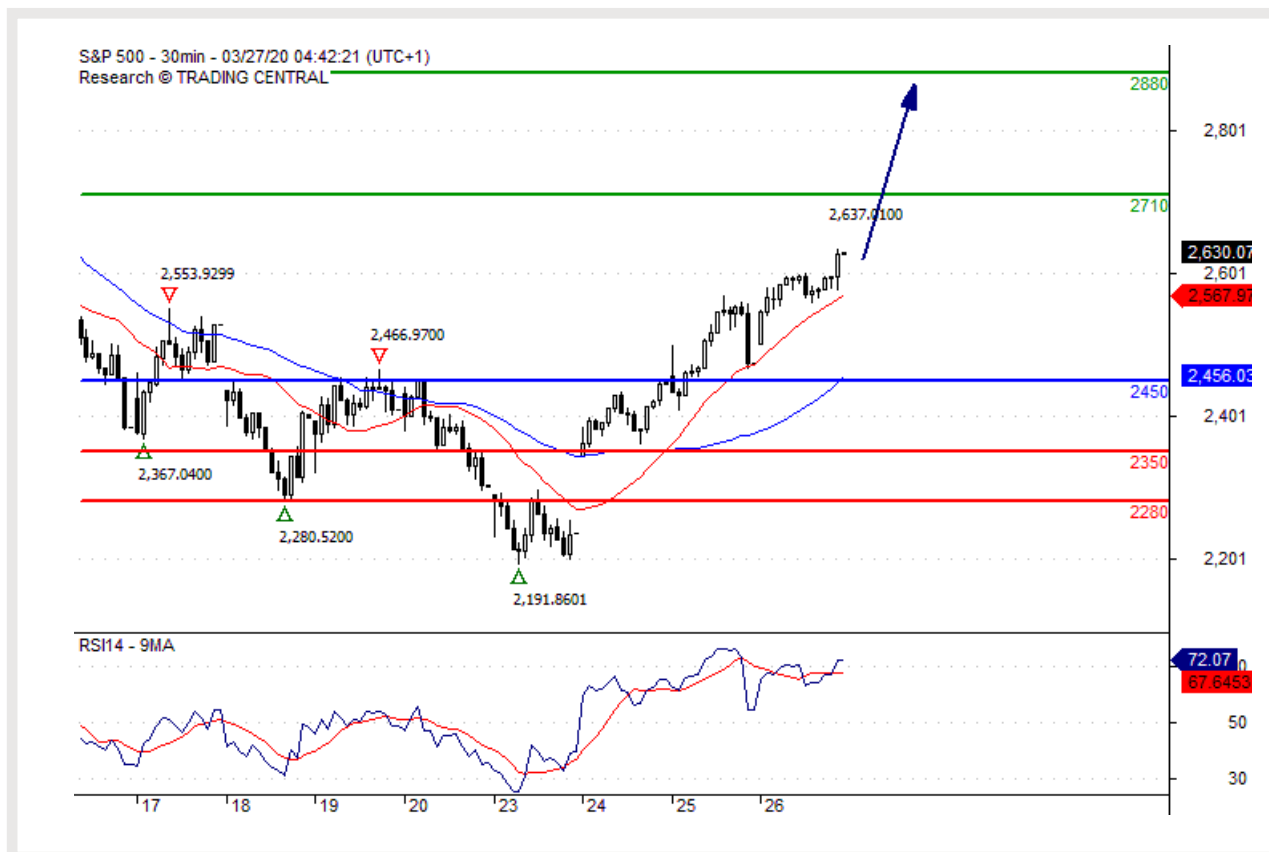
Technický komentáY

RSI má smíáené a~ bý

í chování.



Předjímá se býčí trend nad 2450,00.



Pivovní bod: 2450,00

Naše preference

dlouhé pozice nad 2450,00 s cílovými úrovněmi 2710,00 a 2880,00 při rozšíření.

Alternativní scénář

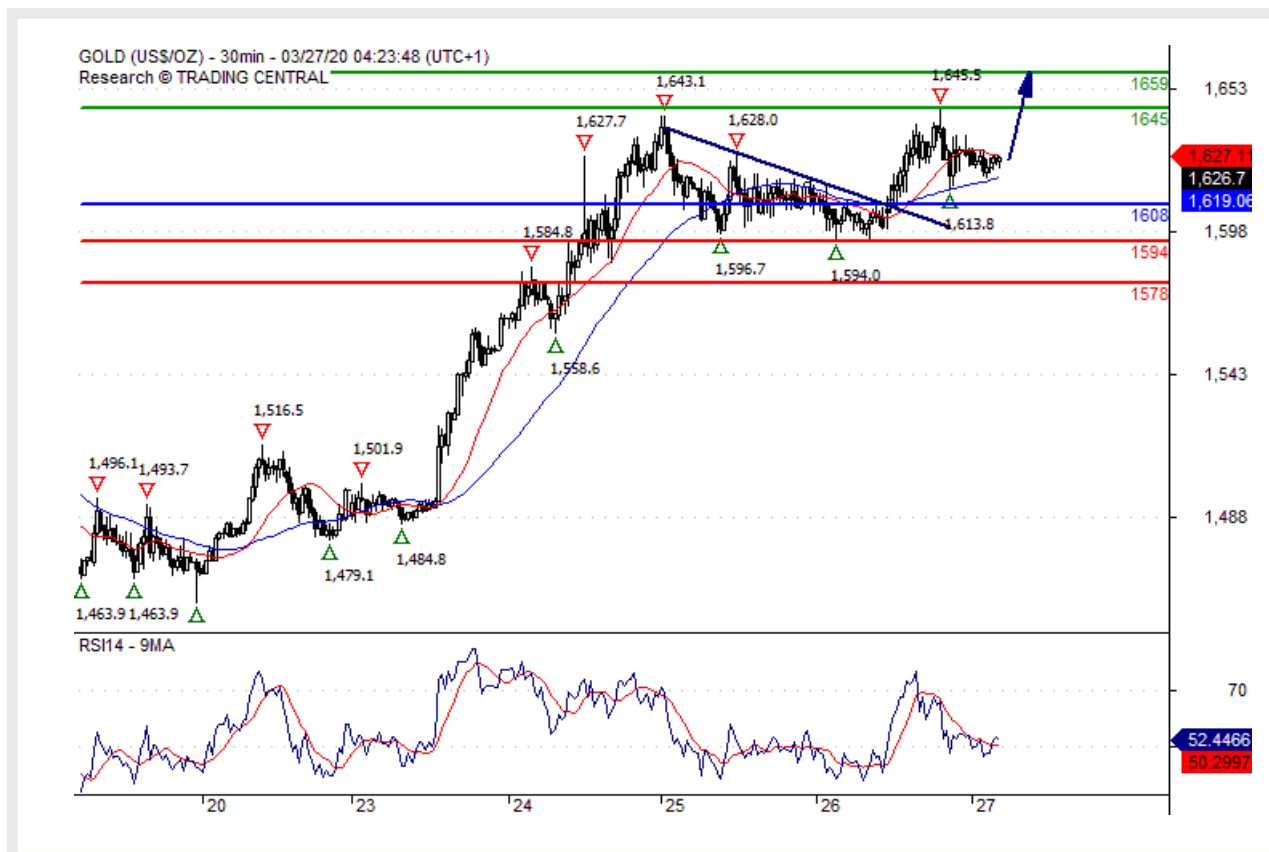
pod 2450,00, hledejte další pohyb dolů s cílovými úrovněmi 2350,00 a 2280,00.

Technický komentář

RSI má býčí trend a vyžaduje další posun vzhůru.



Předjímá se býčí trend nad 1608,00.



Pivotní bod: 1608,00

Naše preference

dlouhé pozice nad 1608,00 s cílovými úrovněmi 1645,00 a 1659,00 při rozšíření.

Alternativní scénář

pod 1608,00, hledejte další pohyb dolů s cílovými úrovněmi 1594,00 a 1578,00.

Technický komentář

RSI má smíšené až býčí chování.

STŘÍBO (\$)



Hledat 15,0900.



Pivovní bod: 14,2300

Naše preference

dlouhé pozice nad 14,2300 s cílovými úrovněmi 14,7100 a 15,0900 při rozšíření.

Alternativní scénář

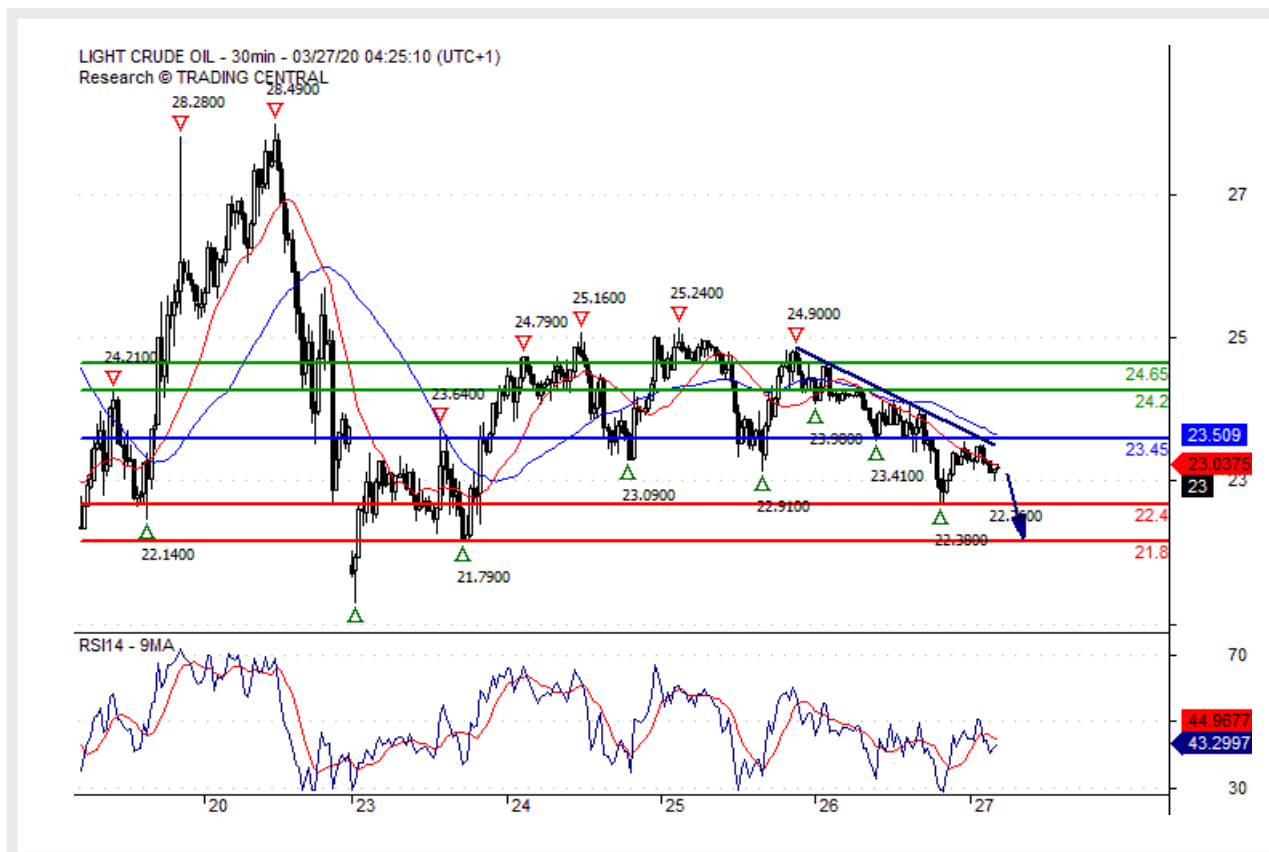
pod 14,2300, hledejte další pohyb dolů s cílovými úrovněmi 13,9700 a 13,6100.

Technický komentář

RSI má smíšené chování s náchylností k býčímu trendu.



Zastropováno negativní trendovými linií.



Pivovní bod: 23,45

Naše preference

krátké pozice pod 23,45 s cílovými úrovněmi 22,40 a 21,80 při rozšíření.

Alternativní scénář

nad 23,45, hledejte další pohyb vzhůru s cílovými úrovněmi 24,20 a 24,65.

Technický komentář

průlom pod 22,40 by spustil propad směrem k 21,80.

UPOZORNĚNÍ

Præs veškerou snahu zajistit, aby citované údaje a analyzovaná data, z nichž tento dokument vychází, byly spolehlivé, není možné garantovat jejich správnost a společnost Swissquote Bank ani její dceřiné společnosti neodpovídají za případné chyby nebo opominutí, ani za správnost, celistvost nebo spolehlivost uváděných informací. Tento dokument nezakládá podstatou doporučení pro prodej a/nebo nákup jakýchkoli finančních produktů a nelze jej považovat za návrh a/nebo nabídku ke vstupu do jakékoli transakce. Tento materiál je ekonomickou analýzou a není míněn jako investiční doporučení, návrh na obchod s cennými papíry nebo jakoukoli jinou investici.

Každá investice zahrnuje určitou míru rizika, ale riziko ztráty při obchodování na mimoburzovních finančních trzích (Forex) je podstatné. Pokud uvažujete o obchodování na těchto trzích, měli byste si být tohoto rizika vědomi, abyste se před investováním dokázali kvalifikovaně rozhodnout. Předkládaný materiál nemá sloužit jako obchodní doporučení nebo strategie. Swissquote Bank se snaží pracovat se spolehlivými a ucelenými informacemi, ale netvrdíme, že jsou zcela přesné a kompletní. Není naší povinností informovat vás, pokud se názory nebo údaje uváděné v tomto materiálu mění. Ceny uváděné v této analýze slouží jen jako orientační informace a nepředstavují odhadovanou cenu cenných papírů nebo jiných finančních instrumentů.

Tuto analýzu lze distribuovat jen za podmínek povolených platnou legislativou. Nic v této analýze nezakládá tvrzení, že kterákoli z obchodních strategií nebo doporučení odpovídají individuálním podmínkám příjemce a nejsou ani jinak míněny jako osobní doporučení. Tato analýza je zveřejněna výhradně k informačním účelům, nejedná se o reklamu a není míněna jako návod nebo nabídka ke koupi nebo prodeji jakýchkoli cenných papírů nebo jiných finančních instrumentů v rámci jakékoli jurisdikce..

V souvislosti se spolehlivostí, úplností nebo přesností informací uváděných v tomto materiálu se neposkytují žádné záruky, s výjimkou informací týkajících se Swissquote Bank, jejích dceřiných společností a poboček. Totéž se týká informací a přehledu o cenných papírech, trzích nebo vývoji uváděném v analýze. Swissquote Bank nezaručuje investorům zisk, nebude se podílet na zisku a nepřijímá zodpovědnost za případné ztráty. Investice zahrnují riziko a investoři by měli svá rozhodnutí činit prozíravě a uvážlivě. Příjemci této analýzy by ji v žádném případě neměli zaměňovat za uplatnění vlastního rozhodnutí. Všechny názory vyjádřené v této analýze slouží výhradně k informačním účelům, je možné je bez upozornění změnit a mohou se lišit od názorů jiných součástí Swissquote Bank nebo s nimi být v rozporu, pokud se liší v předpokladech a kritériích. Swissquote Bank neručí a nezodpovídá za žádné transakce, výsledky, zisky nebo ztráty vzniklé na základě této analýzy nebo jejích částí.

Analytický tým uvádí, aktualizuje nebo stahuje zprávy výhradně podle uvážení Strategy Desk Swissquote Bank. Předkládaná analýza vychází z mnoha předpokladů. Různé předpoklady a východiska mohou vést k odlišným závěrům. Analytici zodpovědní za přípravu tohoto materiálu mohou čerpat podklady od pracovníků trading desk, sales a dalších oddělení za účelem shromáždění, syntézy a interpretace informací o dění na trzích. Swissquote Bank není povinna aktualizovat informace obsažené v analýze a nezodpovídá za žádné důsledky, zisky nebo ztráty ACvycházející z těchto informací jako celku nebo jejich částí.

Swissquote Bank výslovně zakazuje jakoukoli redistribuci tohoto materiálu jako celku nebo jeho částí bez písemného souhlasu Swissquote Bank a nepřijímá žádnou odpovědnost za jakékoli jednání třetích stran konané v tomto ohledu. © Swissquote Bank 2014. Všechna práva vyhrazena.

TRADING CENTRAL TERMS & CONDITIONS

The information provided does not constitute, in any way, a solicitation or inducement to buy or sell securities and similar products. Comments and analysis reflect the views of TRADING CENTRAL at any given time and are subject to change at any time. Moreover, they can not constitute a commitment or guarantee on the part of TRADING CENTRAL. The recipient acknowledges and agrees that by their very nature any investment in a financial instrument is of a random nature and therefore any such investment constitutes a risky investment for which the recipient is solely responsible. It is specified that the past performance of a financial product does not prejudice in any way their future performance. The foreign exchange market and financial derivatives such as futures, CFDs (Contracts for Difference), warrants, turbos or certificates involve a high degree of risk. They require a good level of financial knowledge and experience. TRADING CENTRAL recommends the consultation of a financial professional who would have a perfect knowledge of the financial and patrimonial situation of the recipient of this message and would be able to verify that the financial products mentioned are adapted to the said situation and the financial objectives pursued. TRADING CENTRAL recommends reading the "risk factors" section of the prospectus for any financial product mentioned.

Head of Research at TRADING CENTRAL: Rémy GAUSSENS

TRADING CENTRAL is governed by the code of conduct of the association ANACOFI-CIF, association approved by the Financial Markets Authority and registered with ORIAS under number 17005458. In the United States, TRADING CENTRAL AMERICAS, INC. is a Registered Investment Adviser (RIA) with the U.S. Securities and Exchange Commission (SEC) under IARD/CRD number 801-67210. Services are provided in the United States by TRADING Central Americas, Inc. TRADING Central will provide a copy of its most recent written disclosure statement without charge upon written request. Notwithstanding the foregoing paragraphs, nothing herein shall constitute a waiver or limitation of any U.S. person's rights under relevant U.S. federal or state laws. In Asia, TRADING CENTRAL ASIA LTD has received a license (number AW1815) from the Hong Kong-based Securities and Futures Commission (SFC) to conduct "Type 4" and "Type 5" regulated activities (Advising on Securities and Futures).

TRADING CENTRAL recommends that you read the legal and regulatory information and warnings about the information provided by visiting the following link: https://tradingcentral.com/media/1271/terms_of_use_web_sites_en.pdf