

Informe Diario De Análisis

Técnico

15/10/2019



Recuperación.



Punto pivote (nivel de invalidación): 1,1015

Nuestra preferencia

Posiciones largas encima de 1,1015 con objetivos en 1,1040 y 1,1060 en extensión.

Escenario alternativo

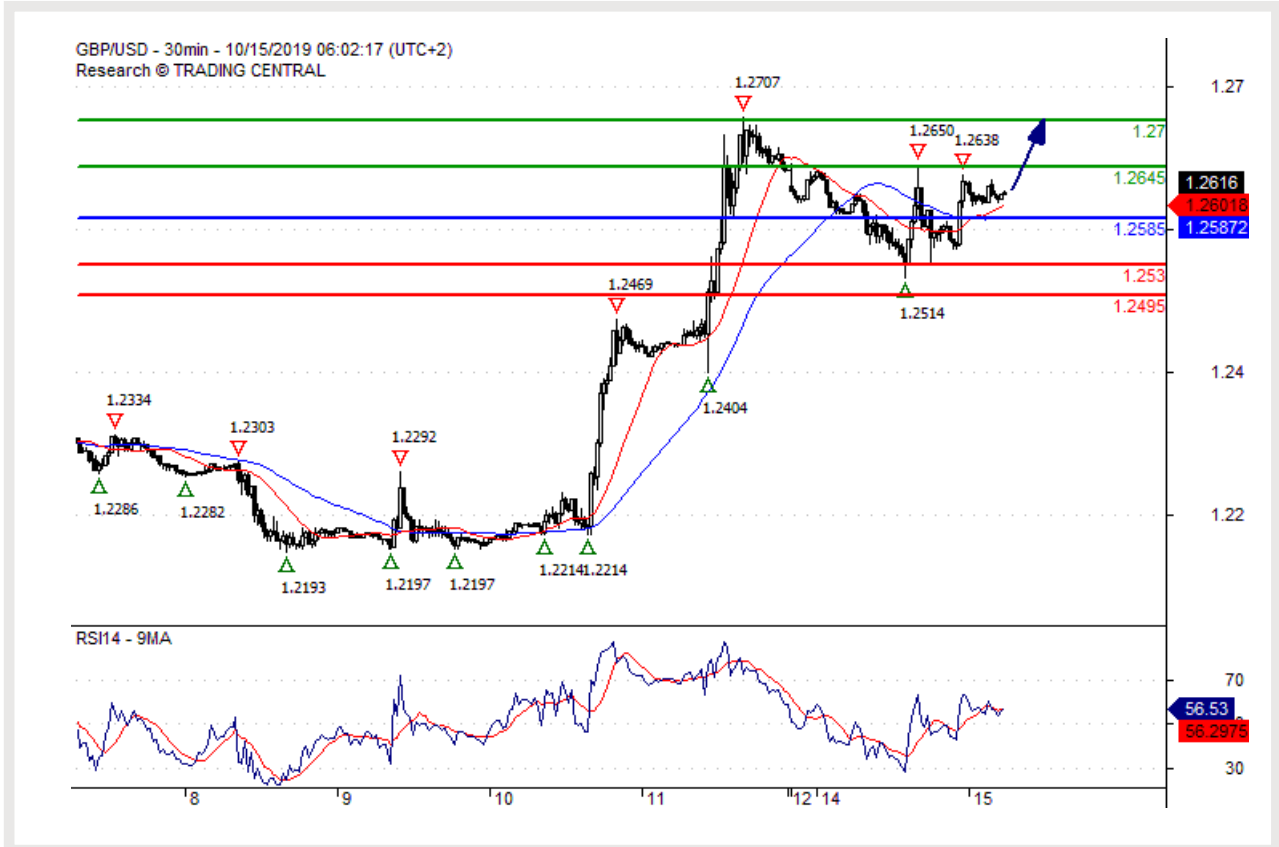
Debajo de 1,1015 buscar mayor indicación de baja (o de caída) con 1,1000 y 1,0985 como objetivos.

Comentario técnico

El RSI acaba de llegar a su zona de neutralidad de 50%, y se encuentra girando al alza.



Observar 1,2700.



Punto pivote (nivel de invalidación): 1,2585

Nuestra preferencia

Posiciones largas encima de 1,2585 con objetivos en 1,2645 y 1,2700 en extensión.

Escenario alternativo

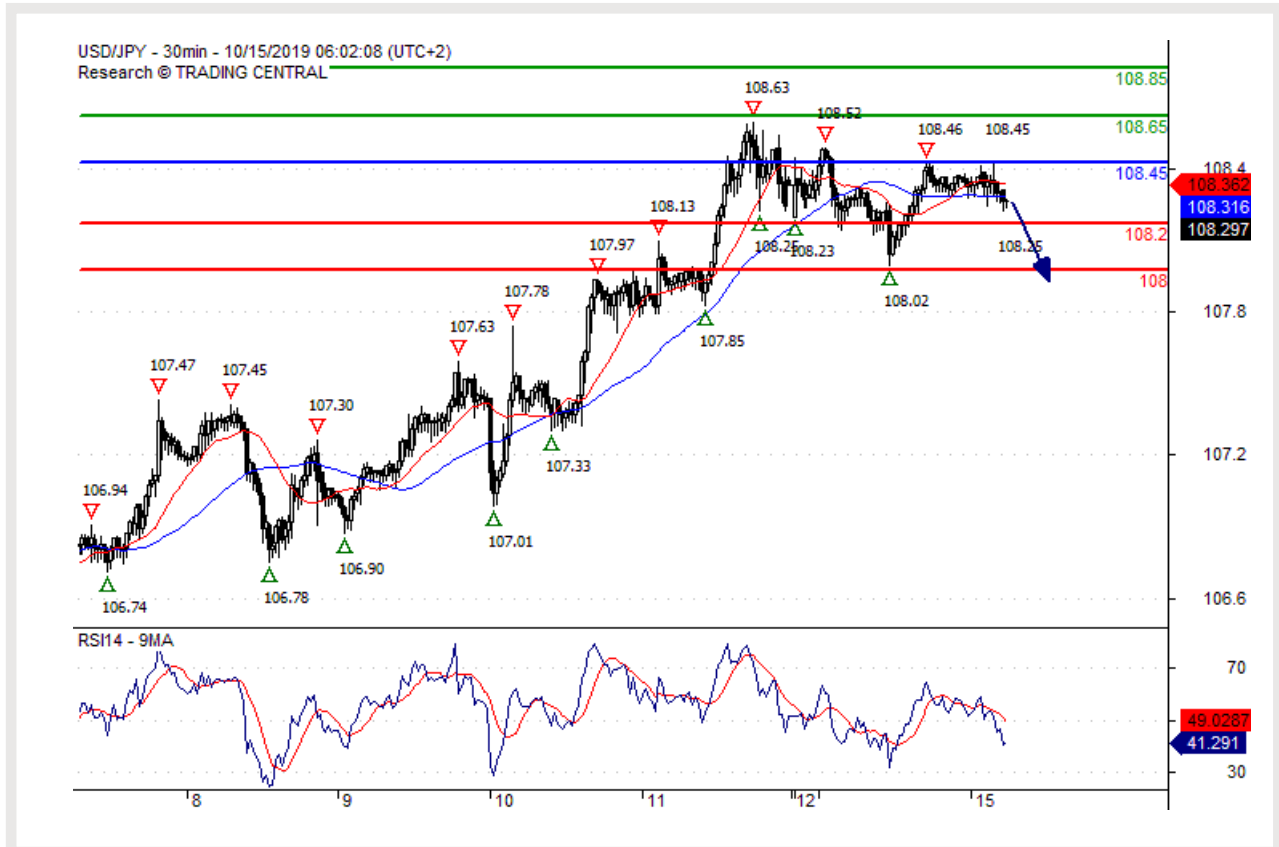
Debajo de 1,2585 buscar mayor indicación de baja (o de caída) con 1,2530 y 1,2495 como objetivos.

Comentario técnico

Al RSI le falta momentum a la baja.



Resistencia clave de corto plazo en 108,45.



Punto pivote (nivel de invalidación): 108,45

Nuestra preferencia

Posiciones cortas debajo de 108,45 con objetivos en 108,20 y 108,00 en extensión.

Escenario alternativo

Arriba de 108,45 buscar mayor indicación al alza con 108,65 y 108,85 como objetivos.

Comentario técnico

El índice enfrenta en la actualidad una zona de resistencia desafiante en 108,45.



Giro descendente.



Punto pivote (nivel de invalidación): 0,9980

Nuestra preferencia

Posiciones cortas debajo de 0,9980 con objetivos en 0,9955 y 0,9940 en extensión.

Escenario alternativo

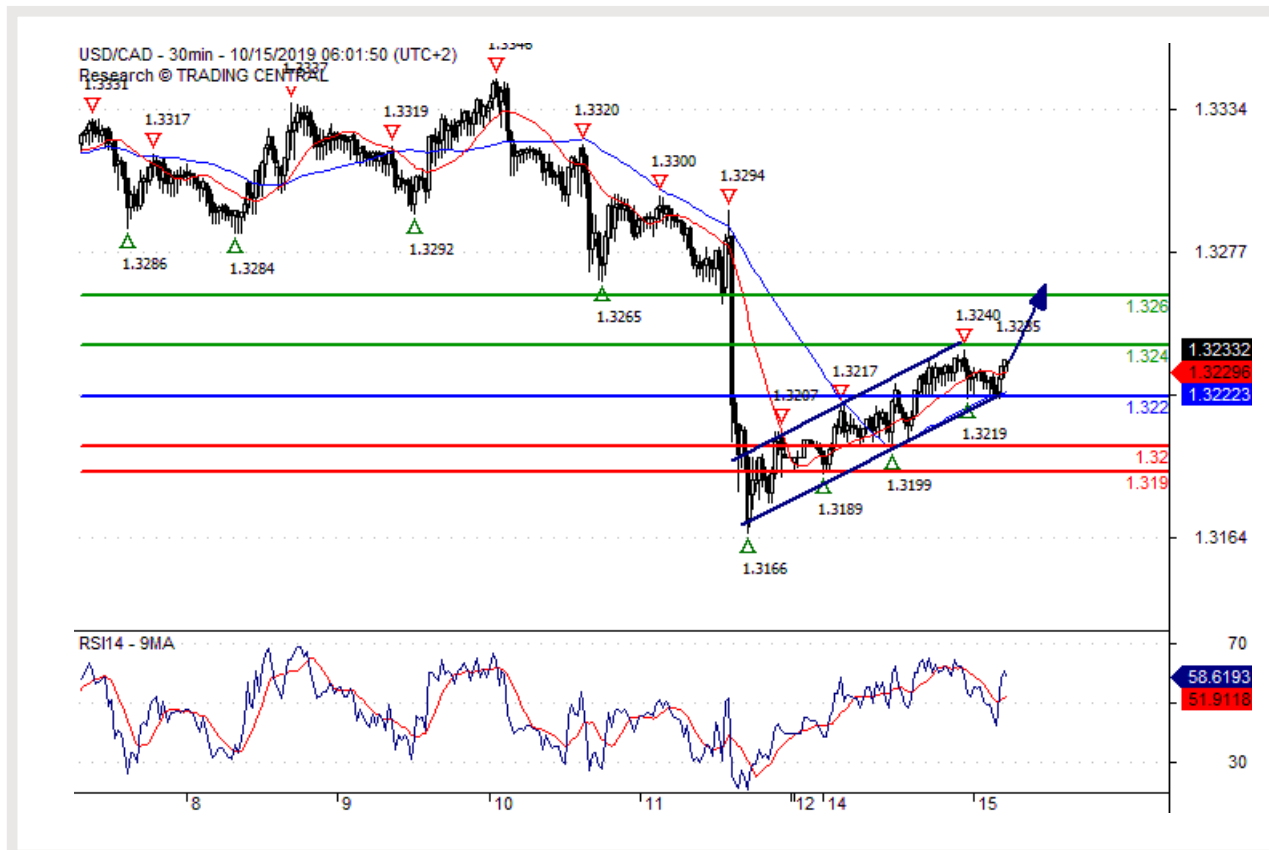
Arriba de 0,9980 buscar mayor indicación al alza con 0,9990 y 1,0000 como objetivos.

Comentario técnico

La tendencia inmediata se mantiene abajo y el momentum es fuerte.



Apuntar a 1,3260.



Punto pivote (nivel de invalidación): 1,3220

Nuestra preferencia

Posiciones largas encima de 1,3220 con objetivos en 1,3240 y 1,3260 en extensión.

Escenario alternativo

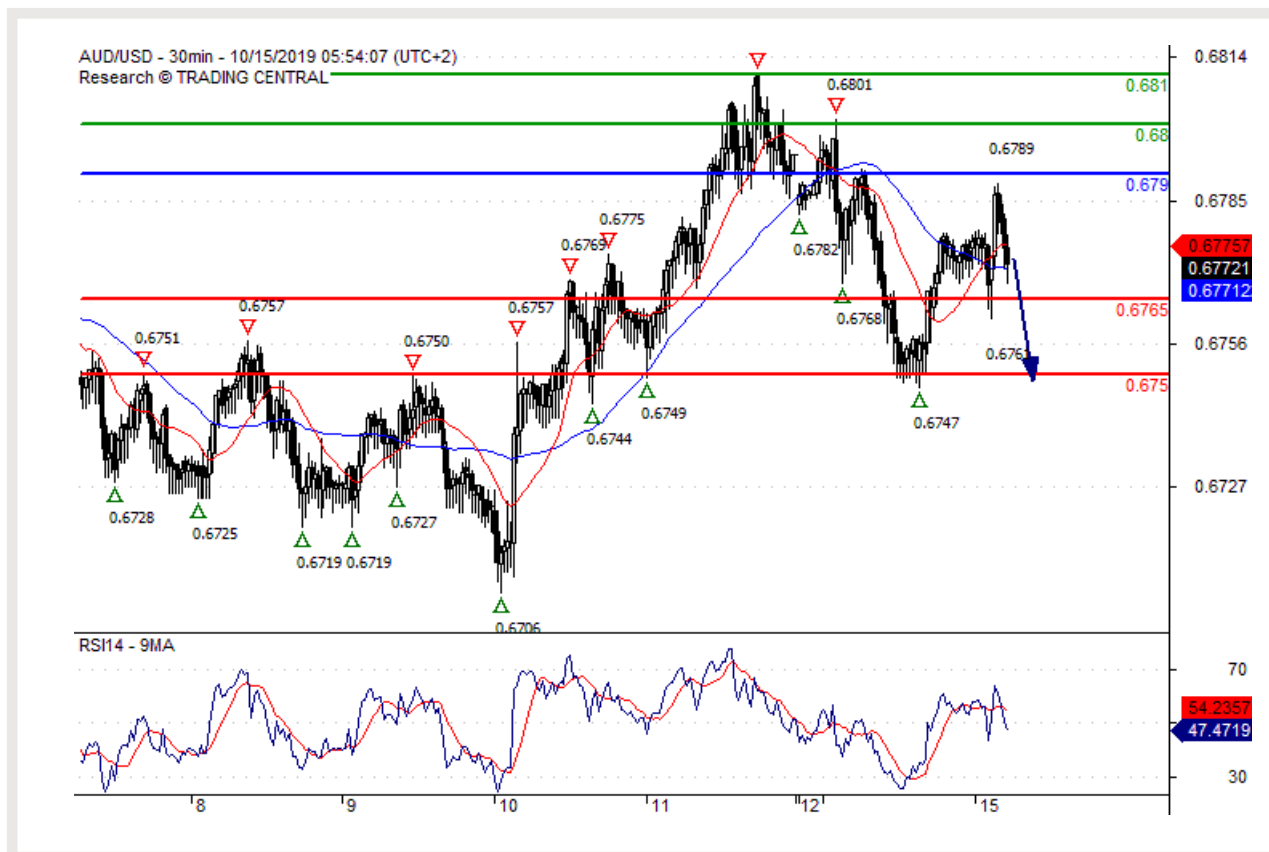
Debajo de 1,3220 buscar mayor indicación de baja (o de caída) con 1,3200 y 1,3190 como objetivos.

Comentario técnico

El RSI es alcista y sugiere una mayor tendencia ascendente.



Giro descendente.



Punto pivote (nivel de invalidación): 0,6790

Nuestra preferencia

Posiciones cortas debajo de 0,6790 con objetivos en 0,6765 y 0,6750 en extensión.

Escenario alternativo

Arriba de 0,6790 buscar mayor indicación al alza con 0,6800 y 0,6810 como objetivos.

Comentario técnico

La tendencia inmediata se mantiene abajo y el momentum es fuerte.



Hacia 5,9530.



Punto pivote (nivel de invalidación): 5,9050

Nuestra preferencia

Posiciones largas encima de 5,9050 con objetivos en 5,9370 y 5,9530 en extensión.

Escenario alternativo

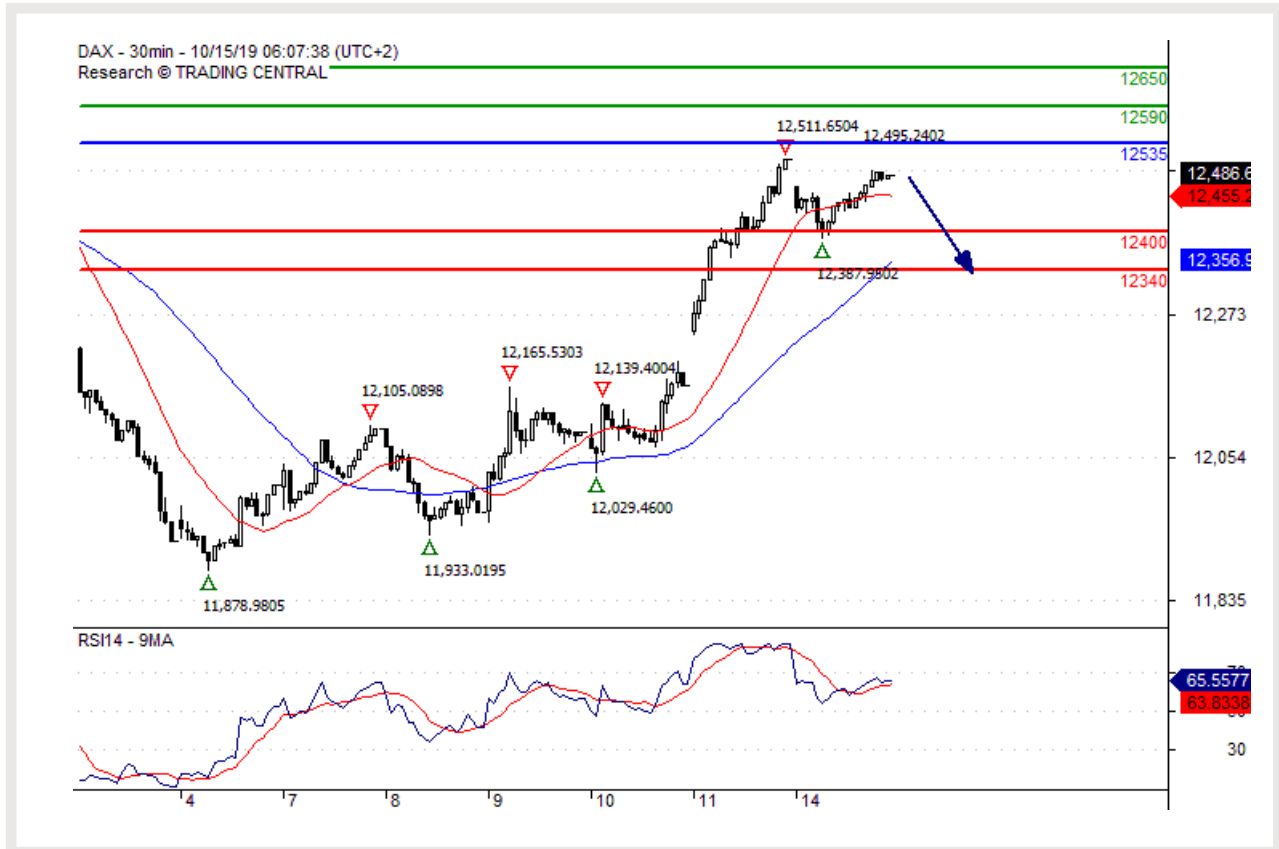
Debajo de 5,9050 buscar mayor indicación de baja (o de caída) con 5,8900 y 5,8700 como objetivos.

Comentario técnico

Se ha formado una base de soporte en 5,9050 y ello ha permitido una estabilización temporal.



Consolidación.



Punto pivote (nivel de invalidación): 12535,00

Nuestra preferencia

Posiciones cortas debajo de 12535,00 con objetivos en 12400,00 y 12340,00 en extensión.

Escenario alternativo

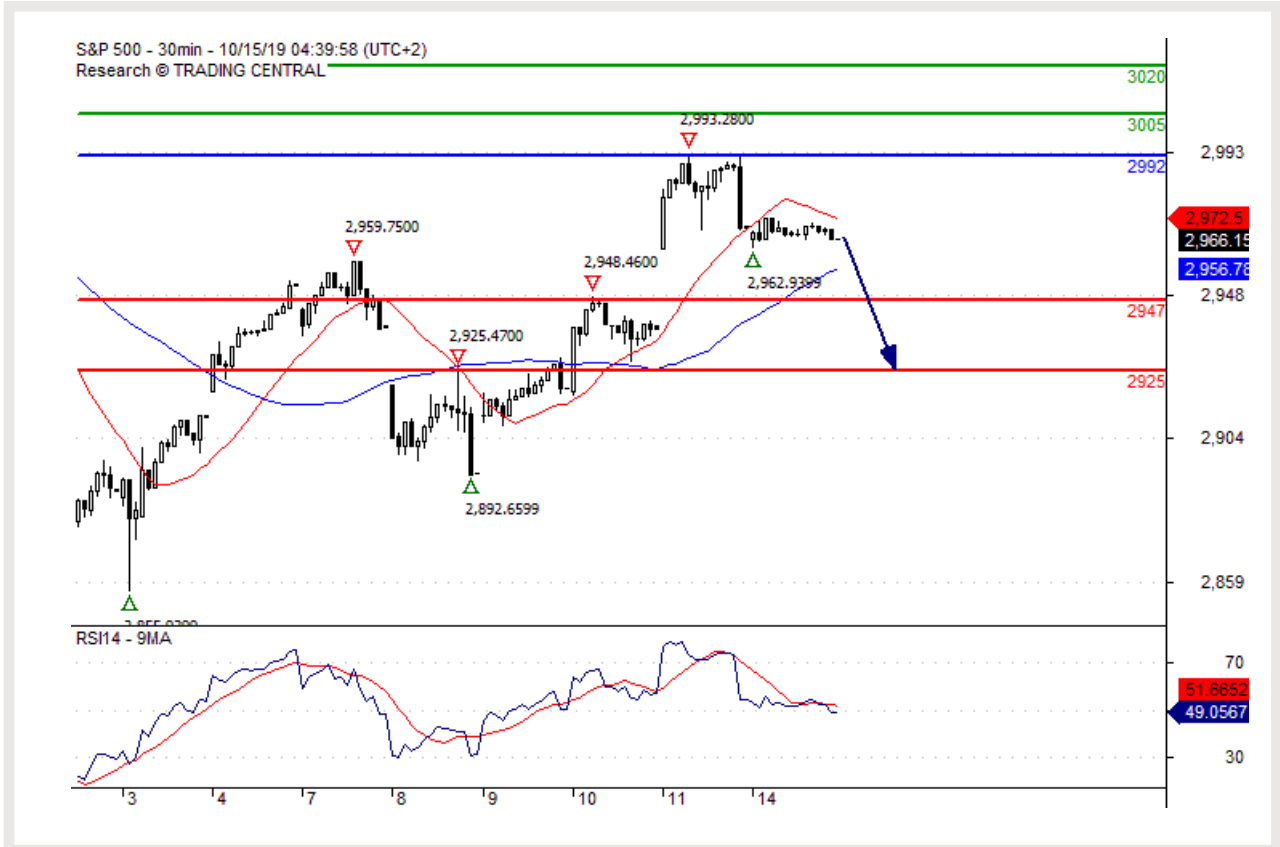
Arriba de 12535,00 buscar mayor indicación al alza con 12590,00 y 12650,00 como objetivos.

Comentario técnico

Los inversores deben mantenerse cautos ya que estos niveles pueden disparar toma de ganancias.



Bajo presión.



Punto pivote (nivel de invalidación): 2992,00

Nuestra preferencia

Posiciones cortas debajo de 2992,00 con objetivos en 2947,00 y 2925,00 en extensión.

Escenario alternativo

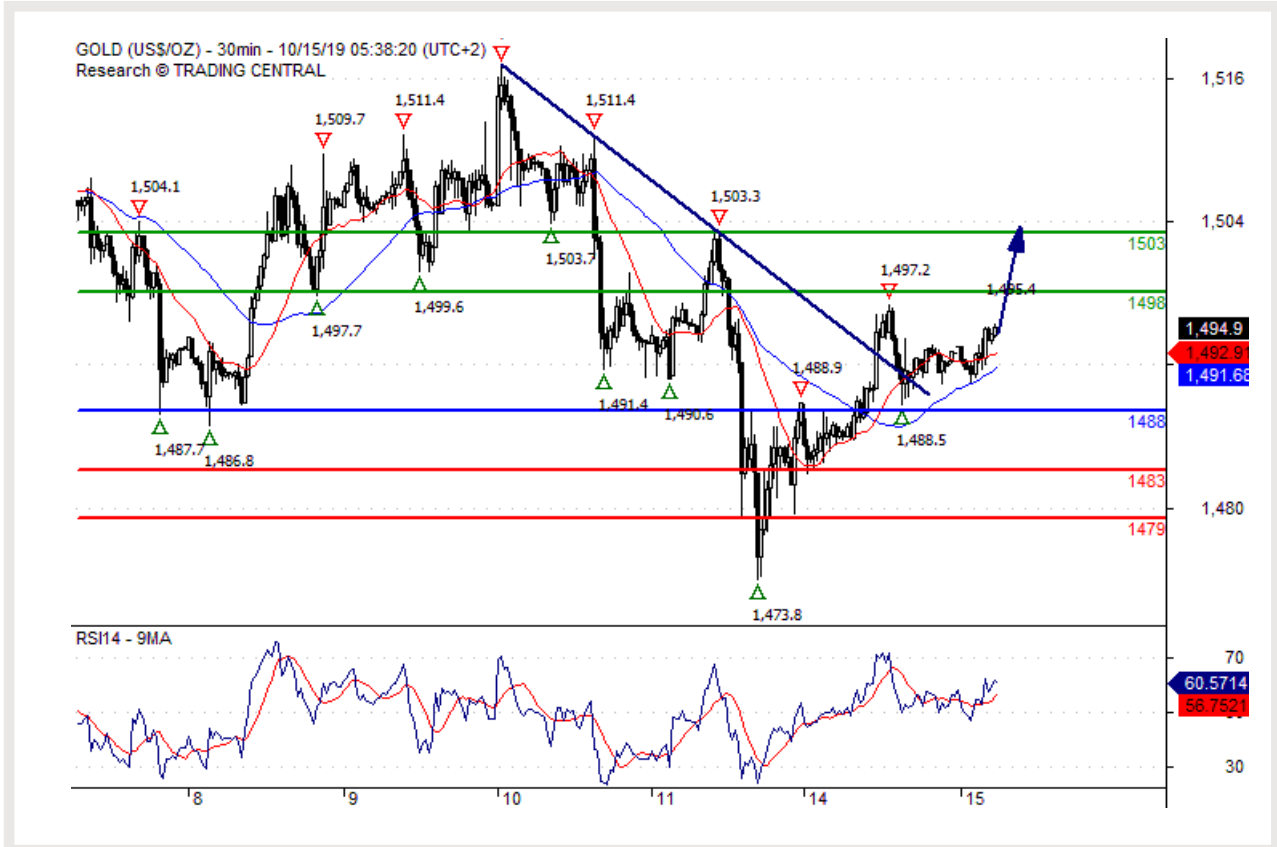
Arriba de 2992,00 buscar mayor indicación al alza con 3005,00 y 3020,00 como objetivos.

Comentario técnico

El RSI es bajista e indica mayor descenso.



1503,00 a la vista.



Punto pivote (nivel de invalidación): 1488,00

Nuestra preferencia

Posiciones largas encima de 1488,00 con objetivos en 1498,00 y 1503,00 en extensión.

Escenario alternativo

Debajo de 1488,00 buscar mayor indicación de baja (o de caída) con 1483,00 y 1479,00 como objetivos.

Comentario técnico

El RSI indica un nuevo tramo ascendente.



Mayor avance.



Punto pivote (nivel de invalidación): 17,5900

Nuestra preferencia

Posiciones largas encima de 17,5900 con objetivos en 17,8300 y 17,8900 en extensión.

Escenario alternativo

Debajo de 17,5900 buscar mayor indicación de baja (o de caída) con 17,5000 y 17,4100 como objetivos.

Comentario técnico

El RSI es alcista y sugiere un mayor avance.



Buscar 52,75.



Punto pivote (nivel de invalidación): 53,70

Nuestra preferencia

Posiciones cortas debajo de 53,70 con objetivos en 53,10 y 52,75 en extensión.

Escenario alternativo

Arriba de 53,70 buscar mayor indicación al alza con 54,35 y 54,90 como objetivos.

Comentario técnico

El RSI acaba de chocar contra su zona de neutralidad de 50% y se revierte hacia abajo.

SWISSQUOTE DISCLAIMER

Si bien se ha realizado el máximo esfuerzo para asegurar que los datos proporcionados y utilizados para la investigación de este documento sean de la mejor calidad, no se puede garantizar que sea totalmente correcto y Swissquote Bank y sus empresas subsidiarias no pueden aceptar responsabilidad de ningún tipo con relación a errores u omisiones, o con relación a la exactitud total de la información aquí contenida. Este documento no constituye una recomendación para vender y/o comprar ningún tipo de producto financiero así como no constituye una oferta y/o solicitud de intervenir en una transacción. Este documento se refiere exclusivamente a una investigación económica y de ningún modo se debe interpretar como un asesoramiento de inversión.

Si bien todo tipo de inversión conlleva algún grado de riesgo, los riesgos de pérdida en transacciones en el mercado forex pueden ser sustanciales. Por lo tanto si usted está considerando operar en este mercado, debe tener conocimiento de los riesgos asociados a esta clase de inversión antes de concretarla. El material presentado aquí de ninguna manera intenta ser un asesoramiento para operar divisas ni tampoco de estrategia. Swissquote Bank realiza un gran esfuerzo para proveer la mejor calidad de información, pero no está en nuestras manos garantizar su total exactitud. Cualquier precio establecido en este informe es exclusivamente como información y no implica una evaluación para activos financieros individuales u otros instrumentos.

Este informe es para su distribución exclusivamente en los términos arriba mencionados y debe estar autorizado por la ley vigente. Ningún dato debe ser tomado como una estrategia de inversión o como recomendación en un asesoramiento personal. El único objetivo de esta publicación es una información de calidad y de ninguna forma debe ser valorado como incitación a comprar o vender cualquier tipo de activo financiero en ningún lugar. No representa ni garantiza sea de forma explícita o implícita la información contenida aquí, salvo en lo referido a los datos de Swissquote Bank, sus empresas subsidiarias y afiliadas. Tampoco pretende brindar un completo informe o resumen sobre activos financieros, mercados o emprendimientos aquí mencionados. Swissquote Bank no asegura que los inversores obtendrán ganancias, tampoco las compartirá en el caso que se concreten así como no asumirá ningún tipo de responsabilidad ante eventuales pérdidas. Las inversiones implican riesgos y quienes los toman deben ser prudentes al momento de tomar decisiones. Este informe no debe ser tomado por quienes lo reciben como un sustituto de su propio criterio. Cualquier opinión expresada en este informe tiene carácter exclusivamente informativo y está sujeto a cambios sin previo aviso; asimismo puede diferir o ser contrario a opiniones expresadas por otras áreas de negocios o grupos de Swissquote Bank como resultado de utilizar diferentes hipótesis o criterios. Swissquote Bank no tiene ninguna obligación o responsabilidad frente a cualquier transacción, resultado, ganancia o pérdida basadas en este informe, total o parcialmente.

La investigación se iniciará, actualizará y cesará únicamente según el criterio del Departamento de Estrategias de Swissquote Bank. Los análisis contenidos aquí están basados en diferentes teorías. Diferentes teorías pueden llevar a diferentes resultados. El (los) analista (s) responsable (s) de la preparación de este informe, pueden interactuar con el personal de sala de operaciones, personal de ventas y otras circunscripciones con el propósito de juntar, sintetizar e interpretar la información del mercado.

Swissquote Bank no tiene ninguna obligación de actualizar o mantener al día la información contenida aquí y no es responsable por ningún resultado, sea ganancia o pérdida basado parcial o totalmente en este informe. © Swissquote Bank 2014. Todos los derechos reservados.

TRADING CENTRAL TERMS & CONDITIONS

The information provided does not constitute, in any way, a solicitation or inducement to buy or sell securities and similar products. Comments and analysis reflect the views of TRADING CENTRAL at any given time and are subject to change at any time. Moreover, they can not constitute a commitment or guarantee on the part of TRADING CENTRAL. The recipient acknowledges and agrees that by their very nature any investment in a financial instrument is of a random nature and therefore any such investment constitutes a risky investment for which the recipient is solely responsible. It is specified that the past performance of a financial product does not prejudice in any way their future performance. The foreign exchange market and financial derivatives such as futures, CFDs (Contracts for Difference), warrants, turbos or certificates involve a high degree of risk. They require a good level of financial knowledge and experience. TRADING CENTRAL recommends the consultation of a financial professional who would have a perfect knowledge of the financial and patrimonial situation of the recipient of this message and would be able to verify that the financial products mentioned are adapted to the said situation and the financial objectives pursued. TRADING CENTRAL recommends reading the "risk factors" section of the prospectus for any financial product mentioned.

Head of Research at TRADING CENTRAL: Rémy GAUSSENS

TRADING CENTRAL is governed by the code of conduct of the association ANACOFI-CIF, association approved by the Financial Markets Authority and registered with ORIAS under number 17005458. In the United States, TRADING CENTRAL AMERICAS, INC. is a Registered Investment Adviser (RIA) with the U.S. Securities and Exchange Commission (SEC) under IARD/CRD number 801-67210. Services are provided in the United States by TRADING Central Americas, Inc. TRADING Central will provide a copy of its most recent written disclosure statement without charge upon written request. Notwithstanding the foregoing paragraphs, nothing herein shall constitute a waiver or limitation of any U.S. person's rights under relevant U.S. federal or state laws. In Asia, TRADING CENTRAL ASIA LTD has received a license (number AW1815) from the Hong Kong-based Securities and Futures Commission (SFC) to conduct "Type 4" and "Type 5" regulated activities (Advising on Securities and Futures).

TRADING CENTRAL recommends that you read the legal and regulatory information and warnings about the information provided by visiting the following link: https://tradingcentral.com/media/1271/terms_of_use_web_sites_en.pdf