

# Informe Diario De Análisis

## Técnico

16/09/2019



Sesgo alcista arriba de 1,1065.



**Punto pivote (nivel de invalidación): 1,1065**

### Nuestra preferencia

Posiciones largas encima de 1,1065 con objetivos en 1,1085 y 1,1105 en extensión.

### Escenario alternativo

Debajo de 1,1065 buscar mayor indicación de baja (o de caída) con 1,1050 y 1,1030 como objetivos.

### Comentario técnico

Se ha formado una base de soporte en 1,1065 y ello ha permitido una estabilización temporal.



## Giro descendente.



**Punto pivote (nivel de invalidación):** 1,2505

### Nuestra preferencia

Posiciones cortas debajo de 1,2505 con objetivos en 1,2450 y 1,2425 en extensión.

### Escenario alternativo

Arriba de 1,2505 buscar mayor indicación al alza con 1,2525 y 1,2550 como objetivos.

### Comentario técnico

El RSI es bajista e indica mayor caída.



**Resistencia clave de corto plazo en 107,95.**



**Punto pivote (nivel de invalidación): 107,95**

### Nuestra preferencia

Posiciones cortas debajo de 107,95 con objetivos en 107,45 y 107,20 en extensión.

### Escenario alternativo

Arriba de 107,95 buscar mayor indicación al alza con 108,25 y 108,50 como objetivos.

### Comentario técnico

Mientras la resistencia en 107,95 no sea sobrepasada, el riesgo de un quiebre debajo de 107,45 se mantiene alto.



## Resistencia clave de corto plazo en 0,9890.



**Punto pivote (nivel de invalidación):** 0,9890

### Nuestra preferencia

Posiciones cortas debajo de 0,9890 con objetivos en 0,9860 y 0,9850 en extensión.

### Escenario alternativo

Arriba de 0,9890 buscar mayor indicación al alza con 0,9910 y 0,9925 como objetivos.

### Comentario técnico

El potencial ascendente probablemente se verá limitado por la Resistencia en 0,9890.



## Resistencia clave de corto plazo en 1,3245.



**Punto pivote (nivel de invalidación): 1,3245**

### Nuestra preferencia

Posiciones cortas debajo de 1,3245 con objetivos en 1,3205 y 1,3175 en extensión.

### Escenario alternativo

Arriba de 1,3245 buscar mayor indicación al alza con 1,3280 y 1,3300 como objetivos.

### Comentario técnico

Mientras la resistencia en 1,3245 no sea sobrepasada, el riesgo de un quiebre debajo de 1,3205 se mantiene alto.



## Bajo presión.



**Punto pivote (nivel de invalidación):** 0,6890

### Nuestra preferencia

Posiciones cortas debajo de 0,6890 con objetivos en 0,6860 y 0,6845 en extensión.

### Escenario alternativo

Arriba de 0,6890 buscar mayor indicación al alza con 0,6900 y 0,6910 como objetivos.

### Comentario técnico

Mientras 0,6890 sea resistente, busque actividad de precios errática con sesgo bajista.



## Continuidad de la recuperación.



**Punto pivote (nivel de invalidación):** 5,6950

### Nuestra preferencia

Posiciones largas encima de 5,6950 con objetivos en 5,7620 y 5,7900 en extensión.

### Escenario alternativo

Debajo de 5,6950 buscar mayor indicación de baja (o de caída) con 5,6740 y 5,6480 como objetivos.

### Comentario técnico

El RSI es alcista y sugiere una mayor tendencia ascendente.





## Mayor curva en alza.



**Punto pivote (nivel de invalidación):** 12310,00

### Nuestra preferencia

Posiciones largas encima de 12310,00 con objetivos en 12540,00 y 12700,00 en extensión.

### Escenario alternativo

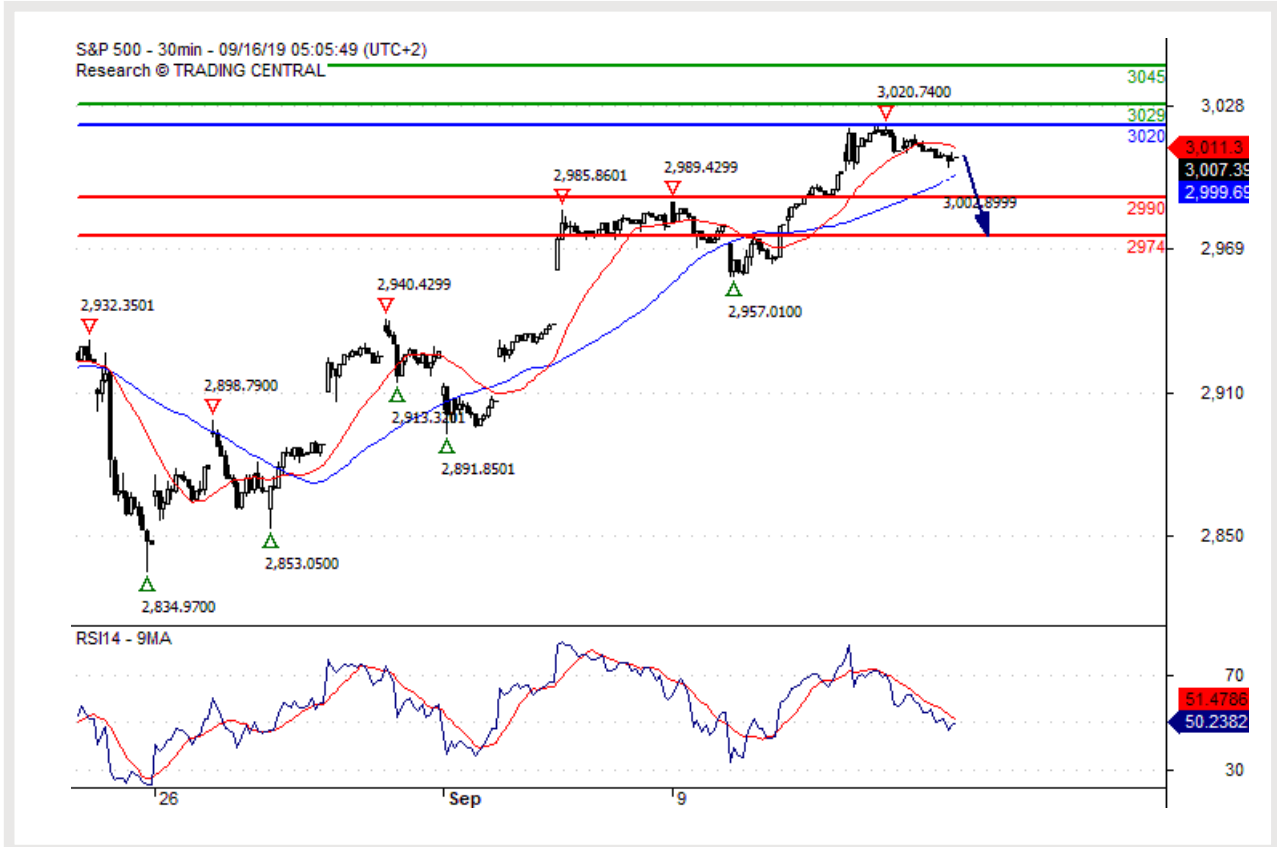
Debajo de 12310,00 buscar mayor indicación de baja (o de caída) con 12210,00 y 12125,00 como objetivos.

### Comentario técnico

El RSI apoya la noción de una mayor tendencia ascendente.



## Bajo presión.



**Punto pivote (nivel de invalidación):** 3020,00

### Nuestra preferencia

Posiciones cortas debajo de 3020,00 con objetivos en 2990,00 y 2974,00 en extensión.

### Escenario alternativo

Arriba de 3020,00 buscar mayor indicación al alza con 3029,00 y 3045,00 como objetivos.

### Comentario técnico

El RSI es bajista e indica mayor caída.



Hacia 1517,50.



**Punto pivote (nivel de invalidación):** 1496,00

### Nuestra preferencia

Posiciones largas encima de 1496,00 con objetivos en 1512,00 y 1517,50 en extensión.

### Escenario alternativo

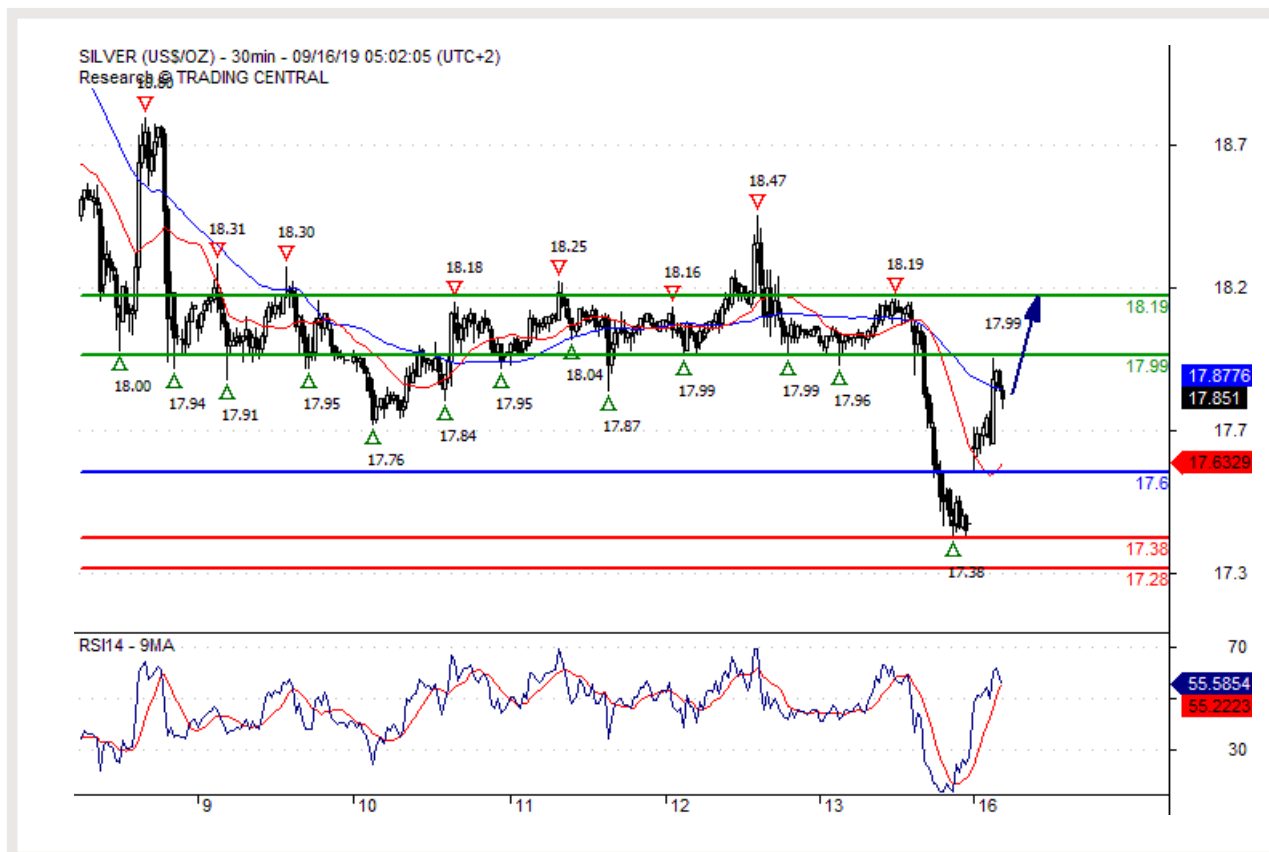
Debajo de 1496,00 buscar mayor indicación de baja (o de caída) con 1491,00 y 1486,00 como objetivos.

### Comentario técnico

El RSI muestra tendencias que van de mixtas a alcistas.



Sesgo alcista arriba de 17,6000.



**Punto pivote (nivel de invalidación):** 17,6000

**Nuestra preferencia**

Posiciones largas encima de 17,6000 con objetivos en 17,9900 y 18,1900 en extensión.

**Escenario alternativo**

Debajo de 17,6000 buscar mayor indicación de baja (o de caída) con 17,3800 y 17,2800 como objetivos.

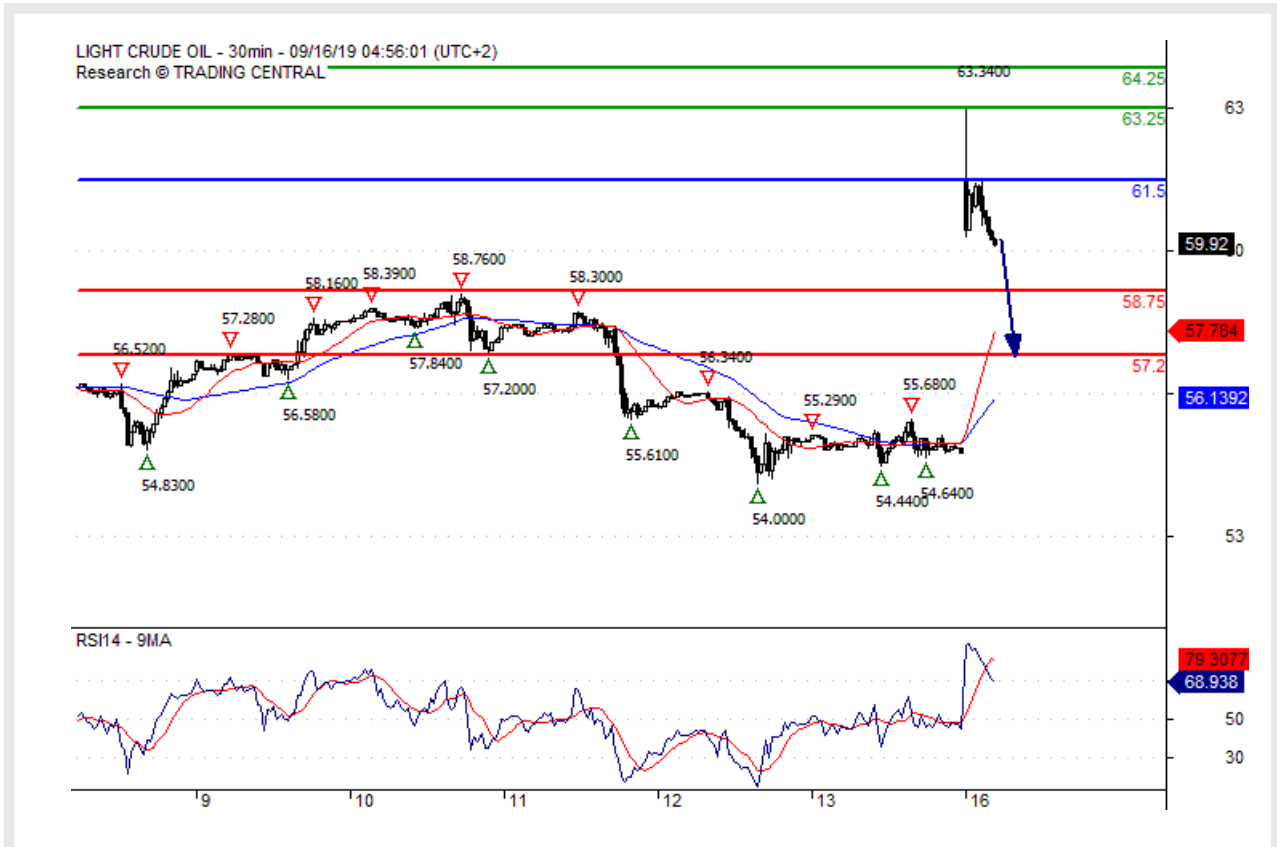
**Comentario técnico**

El RSI muestra tendencias mixtas con sesgo alcista.

# CRUDO (WTI)



Se establece la consolidación de corto plazo.



**Punto pivote (nivel de invalidación):** 61,50

### Nuestra preferencia

Posiciones cortas debajo de 61,50 con objetivos en 58,75 y 57,20 en extensión.

### Escenario alternativo

Arriba de 61,50 buscar mayor indicación al alza con 63,25 y 64,25 como objetivos.

### Comentario técnico

El RSI acaba de bajar de su zona de sobre compra (70%).

## SWISSQUOTE DISCLAIMER

Si bien se ha realizado el máximo esfuerzo para asegurar que los datos proporcionados y utilizados para la investigación de este documento sean de la mejor calidad, no se puede garantizar que sea totalmente correcto y Swissquote Bank y sus empresas subsidiarias no pueden aceptar responsabilidad de ningún tipo con relación a errores u omisiones, o con relación a la exactitud total de la información aquí contenida. Este documento no constituye una recomendación para vender y/o comprar ningún tipo de producto financiero así como no constituye una oferta y/o solicitud de intervenir en una transacción. Este documento se refiere exclusivamente a una investigación económica y de ningún modo se debe interpretar como un asesoramiento de inversión.

Si bien todo tipo de inversión conlleva algún grado de riesgo, los riesgos de pérdida en transacciones en el mercado forex pueden ser sustanciales. Por lo tanto si usted está considerando operar en este mercado, debe tener conocimiento de los riesgos asociados a esta clase de inversión antes de concretarla. El material presentado aquí de ninguna manera intenta ser un asesoramiento para operar divisas ni tampoco de estrategia. Swissquote Bank realiza un gran esfuerzo para proveer la mejor calidad de información, pero no está en nuestras manos garantizar su total exactitud. Cualquier precio establecido en este informe es exclusivamente como información y no implica una evaluación para activos financieros individuales u otros instrumentos.

Este informe es para su distribución exclusivamente en los términos arriba mencionados y debe estar autorizado por la ley vigente. Ningún dato debe ser tomado como una estrategia de inversión o como recomendación en un asesoramiento personal. El único objetivo de esta publicación es una información de calidad y de ninguna forma debe ser valorado como incitación a comprar o vender cualquier tipo de activo financiero en ningún lugar. No representa ni garantiza sea de forma explícita o implícita la información contenida aquí, salvo en lo referido a los datos de Swissquote Bank, sus empresas subsidiarias y afiliadas. Tampoco pretende brindar un completo informe o resumen sobre activos financieros, mercados o emprendimientos aquí mencionados. Swissquote Bank no asegura que los inversores obtendrán ganancias, tampoco las compartirá en el caso que se concreten así como no asumirá ningún tipo de responsabilidad ante eventuales pérdidas. Las inversiones implican riesgos y quienes los toman deben ser prudentes al momento de tomar decisiones. Este informe no debe ser tomado por quienes lo reciben como un sustituto de su propio criterio. Cualquier opinión expresada en este informe tiene carácter exclusivamente informativo y está sujeto a cambios sin previo aviso; asimismo puede diferir o ser contrario a opiniones expresadas por otras áreas de negocios o grupos de Swissquote Bank como resultado de utilizar diferentes hipótesis o criterios. Swissquote Bank no tiene ninguna obligación o responsabilidad frente a cualquier transacción, resultado, ganancia o pérdida basadas en este informe, total o parcialmente.

La investigación se iniciará, actualizará y cesará únicamente según el criterio del Departamento de Estrategias de Swissquote Bank. Los análisis contenidos aquí están basados en diferentes teorías. Diferentes teorías pueden llevar a diferentes resultados. El (los) analista (s) responsable (s) de la preparación de este informe, pueden interactuar con el personal de sala de operaciones, personal de ventas y otras circunscripciones con el propósito de juntar, sintetizar e interpretar la información del mercado.

Swissquote Bank no tiene ninguna obligación de actualizar o mantener al día la información contenida aquí y no es responsable por ningún resultado, sea ganancia o pérdida basado parcial o totalmente en este informe. © Swissquote Bank 2014. Todos los derechos reservados.

## TRADING CENTRAL TERMS & CONDITIONS

The information provided does not constitute, in any way, a solicitation or inducement to buy or sell securities and similar products. Comments and analysis reflect the views of TRADING CENTRAL at any given time and are subject to change at any time. Moreover, they can not constitute a commitment or guarantee on the part of TRADING CENTRAL. The recipient acknowledges and agrees that by their very nature any investment in a financial instrument is of a random nature and therefore any such investment constitutes a risky investment for which the recipient is solely responsible. It is specified that the past performance of a financial product does not prejudice in any way their future performance. The foreign exchange market and financial derivatives such as futures, CFDs (Contracts for Difference), warrants, turbos or certificates involve a high degree of risk. They require a good level of financial knowledge and experience. TRADING CENTRAL recommends the consultation of a financial professional who would have a perfect knowledge of the financial and patrimonial situation of the recipient of this message and would be able to verify that the financial products mentioned are adapted to the said situation and the financial objectives pursued. TRADING CENTRAL recommends reading the "risk factors" section of the prospectus for any financial product mentioned.

Head of Research at TRADING CENTRAL: Rémy GAUSSENS

TRADING CENTRAL is governed by the code of conduct of the association ANACOFI-CIF, association approved by the Financial Markets Authority and registered with ORIAS under number 17005458. In the United States, TRADING CENTRAL AMERICAS, INC. is a Registered Investment Adviser (RIA) with the U.S. Securities and Exchange Commission (SEC) under IARD/CRD number 801-67210. Services are provided in the United States by TRADING Central Americas, Inc. TRADING Central will provide a copy of its most recent written disclosure statement without charge upon written request. Notwithstanding the foregoing paragraphs, nothing herein shall constitute a waiver or limitation of any U.S. person's rights under relevant U.S. federal or state laws. In Asia, TRADING CENTRAL ASIA LTD has received a license (number AW1815) from the Hong Kong-based Securities and Futures Commission (SFC) to conduct "Type 4" and "Type 5" regulated activities (Advising on Securities and Futures).

TRADING CENTRAL recommends that you read the legal and regulatory information and warnings about the information provided by visiting the following link: [https://tradingcentral.com/media/1271/terms\\_of\\_use\\_web\\_sites\\_en.pdf](https://tradingcentral.com/media/1271/terms_of_use_web_sites_en.pdf)