

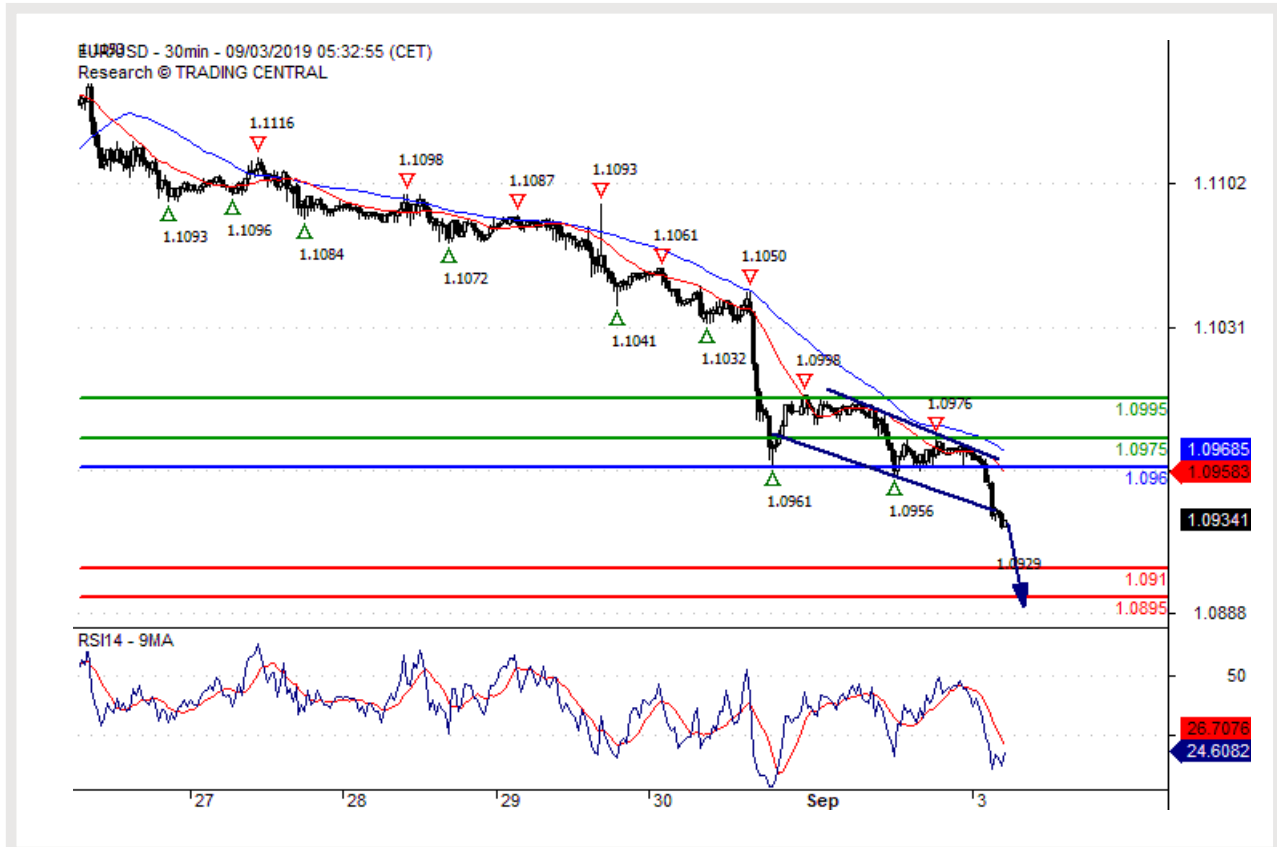
Rapport Technique

Journalier

03/09/2019



Surveiller 1,0895.



Point **pivot (invalidation)** : 1,0960

Notre préférence

Position vendeuse en-dessous de 1,0960 avec des cibles à 1,0910 & 1,0895 en extension.

Scénario alternatif

En dépassement de 1,0960, viser une poursuite de la hausse avec 1,0975 & 1,0995 en ligne de mire.

Commentaire

La tendance immédiate est à la baisse et fait preuve d'une forte dynamique.



Le risque baissier domine.



Point **pivot (invalidation)** : 1,2075

Notre préférence

Position vendeuse en-dessous de 1,2075 avec des cibles à 1,2010 & 1,1975 en extension.

Scénario alternatif

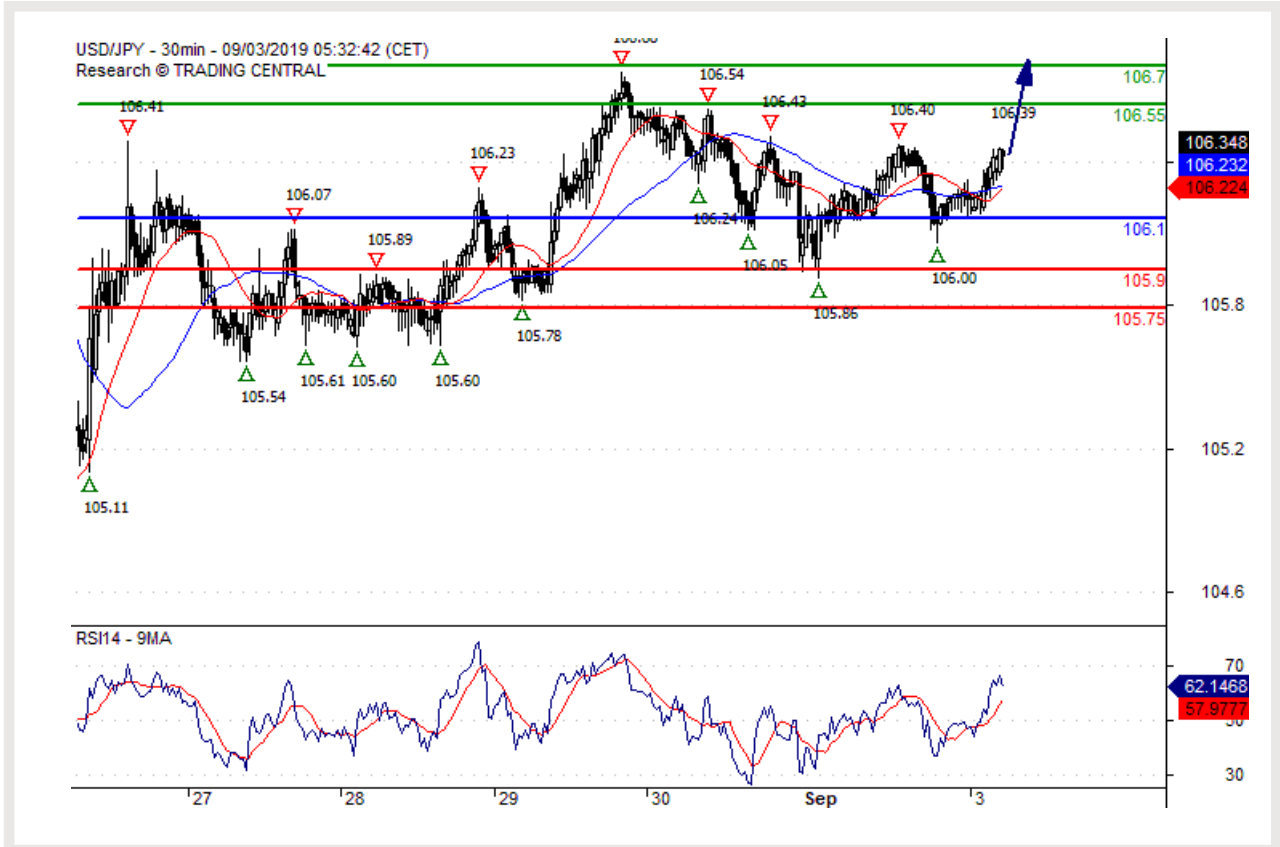
En dépassement de 1,2075, viser une poursuite de la hausse avec 1,2100 & 1,2140 en ligne de mire.

Commentaire

Le RSI est baissier et milite pour une poursuite de la baisse.



Se retourne à la hausse.



Point **pivot (invalidation)** : 106,10

Notre préférence

Position acheteuse au-dessus de 106,10 avec des cibles à 106,55 & 106,70 en extension.

Scénario alternatif

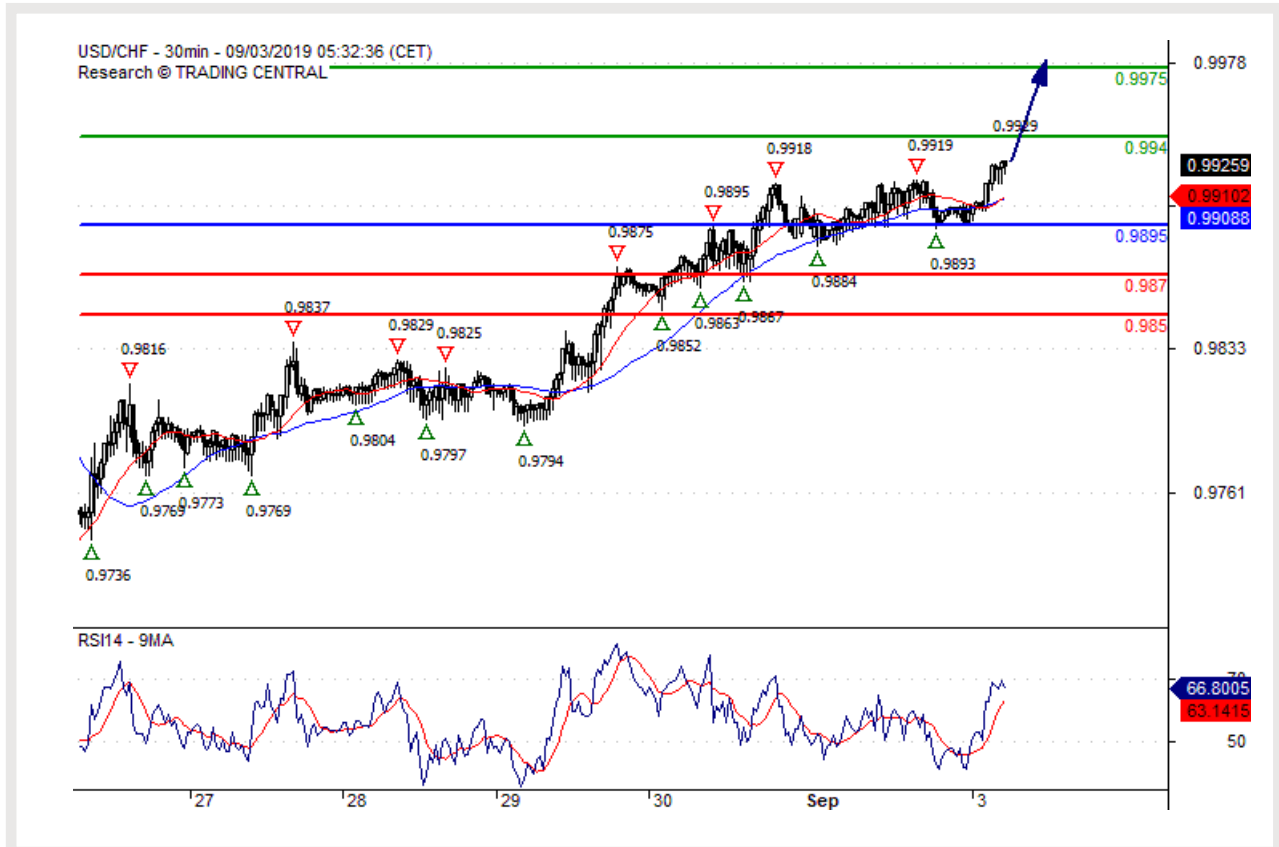
En cassure de 106,10, une poursuite de la baisse sera envisageable avec 105,90 & 105,75 en ligne de mire.

Commentaire

Le RSI milite pour une nouvelle jambe de hausse.



Poursuite de la progression.



Point **pivot (invalidation)** : 0,9895

Notre préférence

Position acheteuse au-dessus de 0,9895 avec des cibles à 0,9940 & 0,9975 en extension.

Scénario alternatif

En cassure de 0,9895, une poursuite de la baisse sera envisageable avec 0,9870 & 0,9850 en ligne de mire.

Commentaire

Le RSI est haussier et milite pour une poursuite de la progression.



Surveiller 1,3380.



Point **pivot (invalidation)** : 1,3325

Notre préférence

Position acheteuse au-dessus de 1,3325 avec des cibles à 1,3360 & 1,3380 en extension.

Scénario alternatif

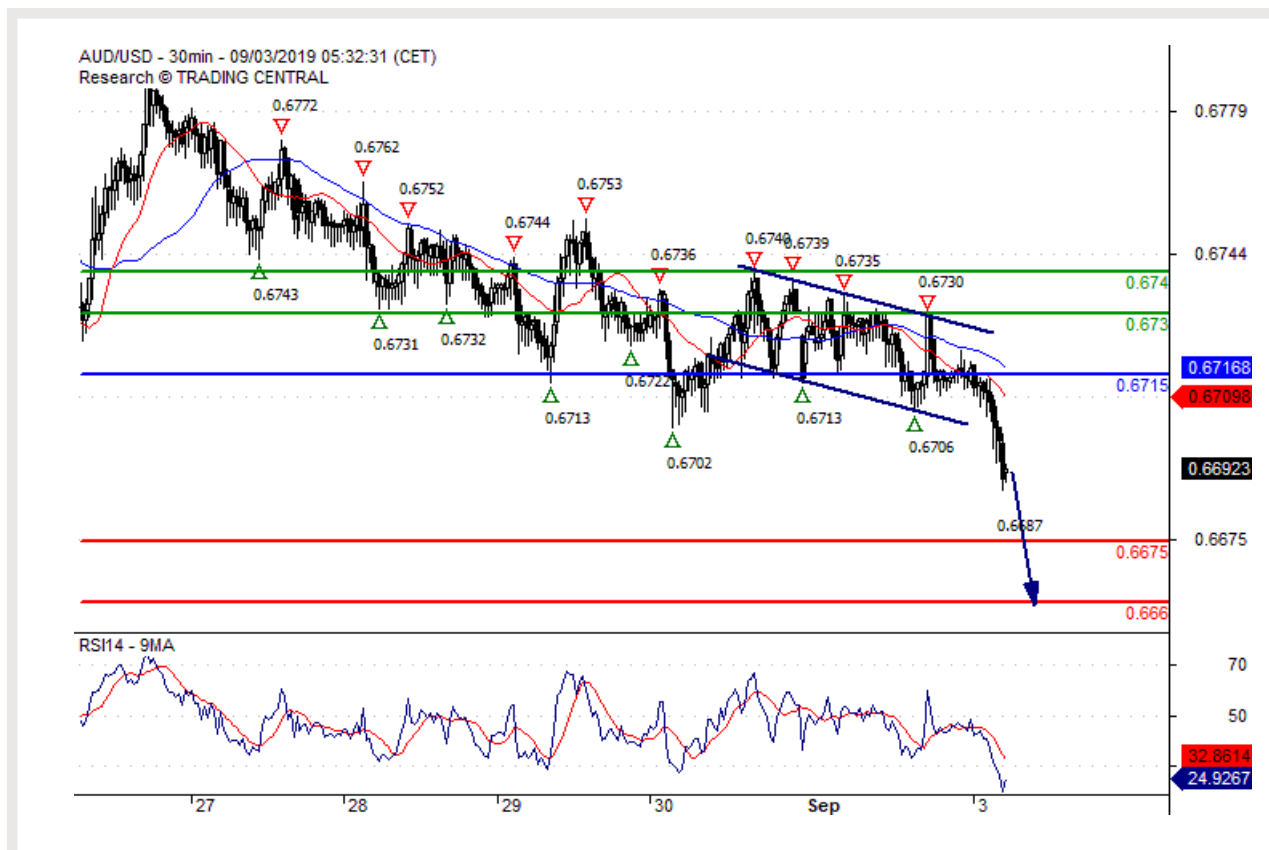
En cassure de 1,3325, une poursuite de la baisse sera envisageable avec 1,3310 & 1,3290 en ligne de mire.

Commentaire

Le RSI est haussier et milite pour une poursuite de la hausse.



En direction de 0,6660.



Point **pivot (invalidation)** : 0,6715

Notre préférence

Position vendeuse en-dessous de 0,6715 avec des cibles à 0,6675 & 0,6660 en extension.

Scénario alternatif

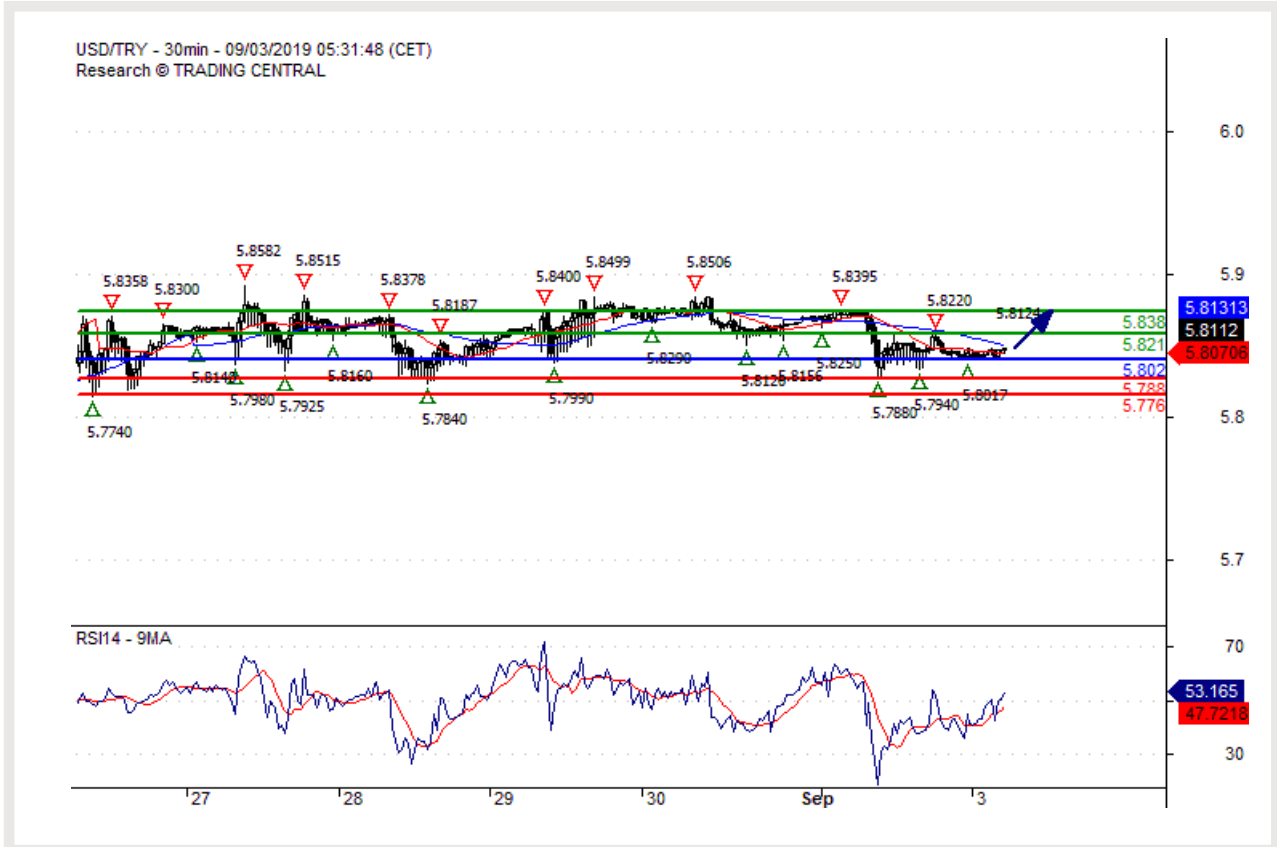
En dépassement de 0,6715, viser une poursuite de la hausse avec 0,6730 & 0,6740 en ligne de mire.

Commentaire

La tendance immédiate est à la baisse et fait preuve d'une forte dynamique.



Biais haussier au-dessus de 5,8020.



Point **pivot (invalidation)** : 5,8020

Notre préférence

Position acheteuse au-dessus de 5,8020 avec des cibles à 5,8210 & 5,8380 en extension.

Scénario alternatif

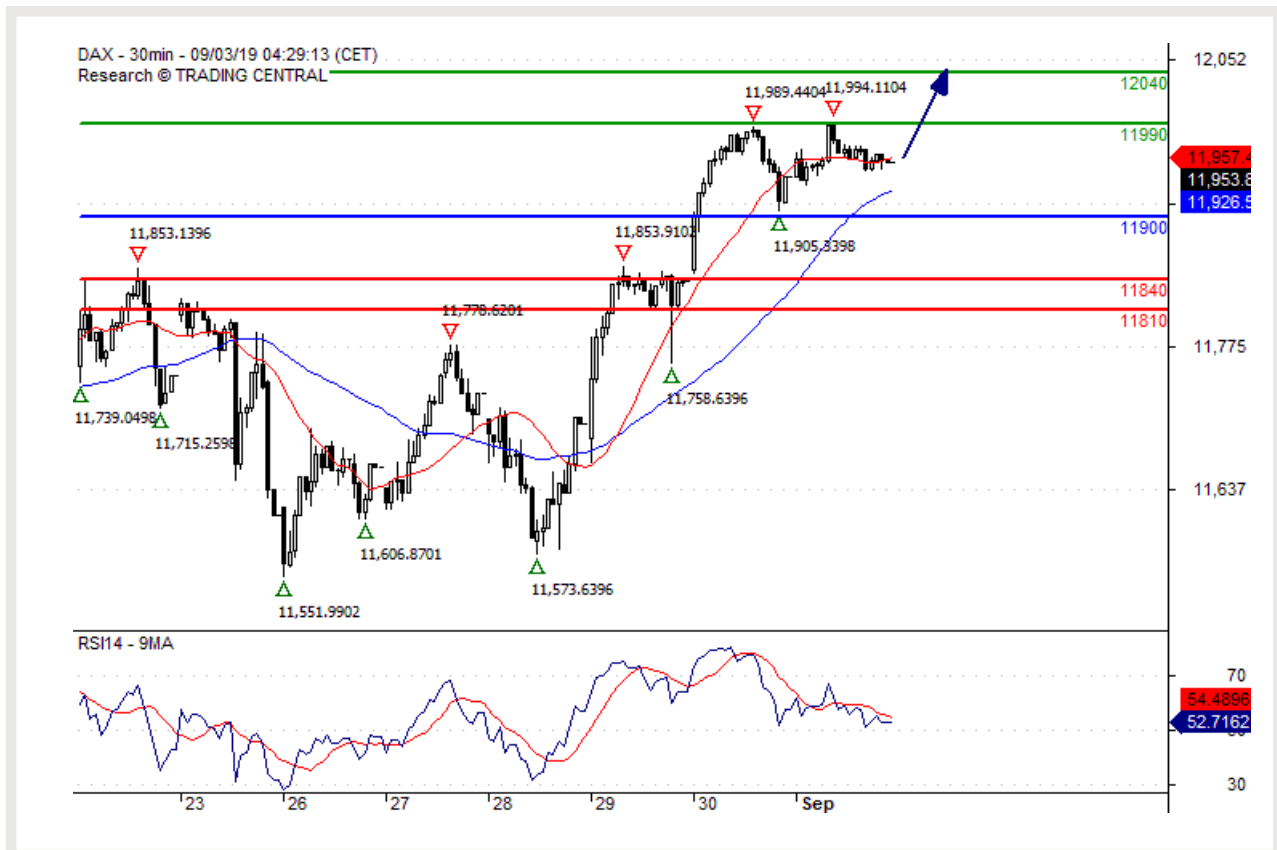
En cassure de 5,8020, une poursuite de la baisse sera envisageable avec 5,7880 & 5,7760 en ligne de mire.

Commentaire

Une base de support sur les 5,8020 s'est formée et a permis une stabilisation temporaire.



Support intraday sur 11900,00.



Point **pivot (invalidation)** : 11900,00

Notre préférence

Position acheteuse au-dessus de 11900,00 avec des cibles à 11990,00 & 12040,00 en extension.

Scénario alternatif

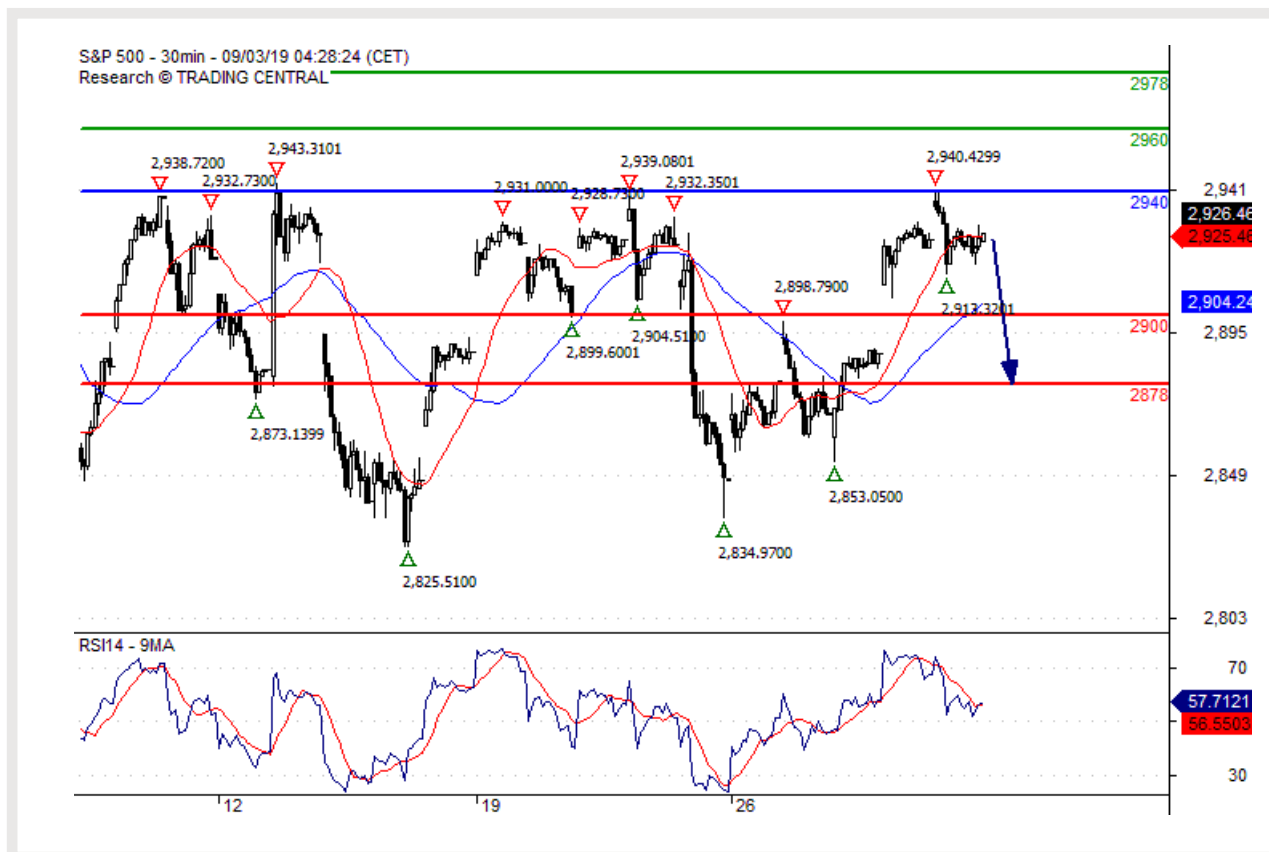
En cassure de 11900,00, une poursuite de la baisse sera envisageable avec 11840,00 & 11810,00 en ligne de mire.

Commentaire

Le RSI perd de sa dynamique baissière.



Le risque baissier domine.



Point **pivot (invalidation)** : 2940,00

Notre préférence

Position vendeuse en-dessous de 2940,00 avec des cibles à 2900,00 & 2878,00 en extension.

Scénario alternatif

En dépassement de 2940,00, viser une poursuite de la hausse avec 2960,00 & 2978,00 en ligne de mire.

Commentaire

Le RSI est baissier et milite pour une poursuite de la baisse.



Consolidation.



Point **pivot (invalidation)** : 1530,00

Notre préférence

Position vendeuse en-dessous de 1530,00 avec des cibles à 1517,00 & 1509,00 en extension.

Scénario alternatif

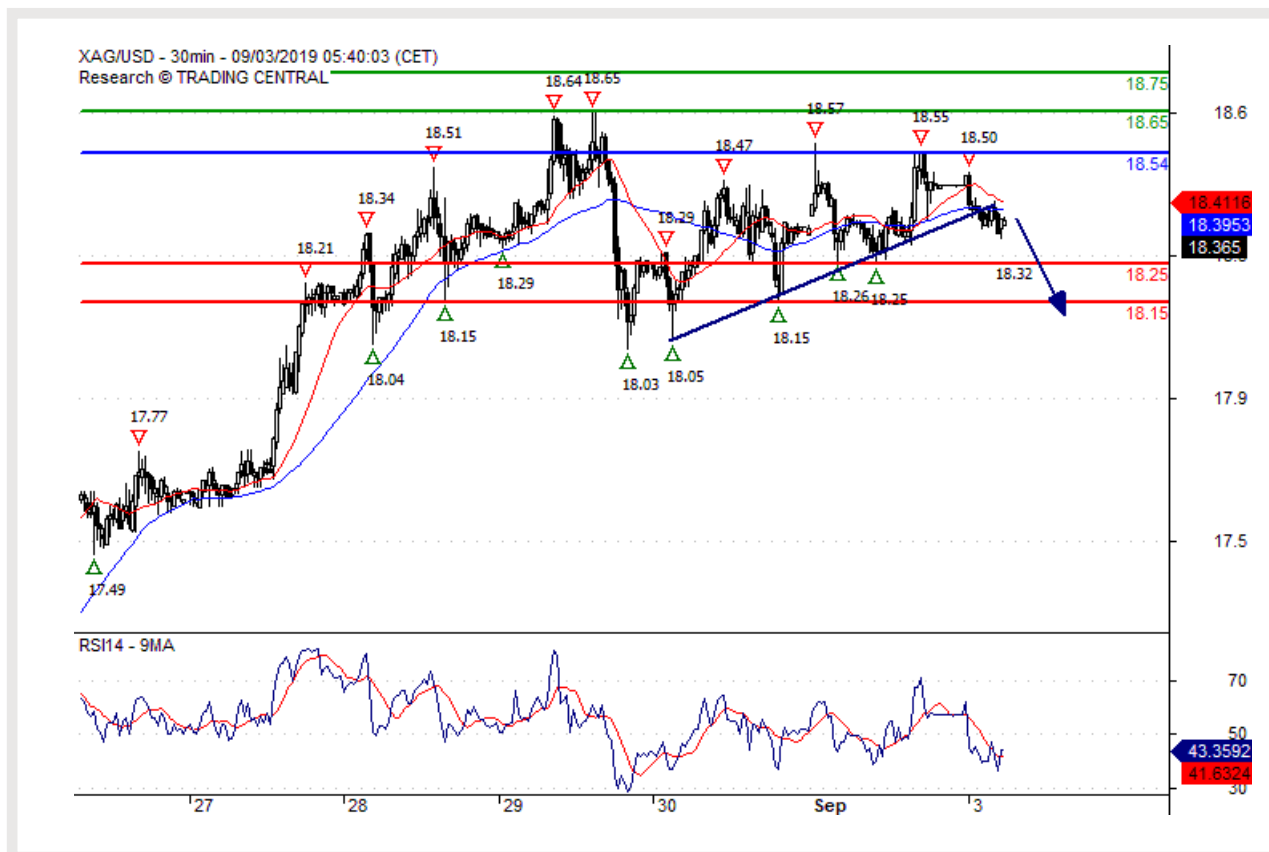
En dépassement de 1530,00, viser une poursuite de la hausse avec 1536,00 & 1542,00 en ligne de mire.

Commentaire

Tant que 1530,00 est résistance, cible à 1517,00.



Consolidation en cours.



Point **pivot (invalidation)** : 18,5400

Notre préférence

Position vendeuse en-dessous de 18,5400 avec des cibles à 18,2500 & 18,1500 en extension.

Scénario alternatif

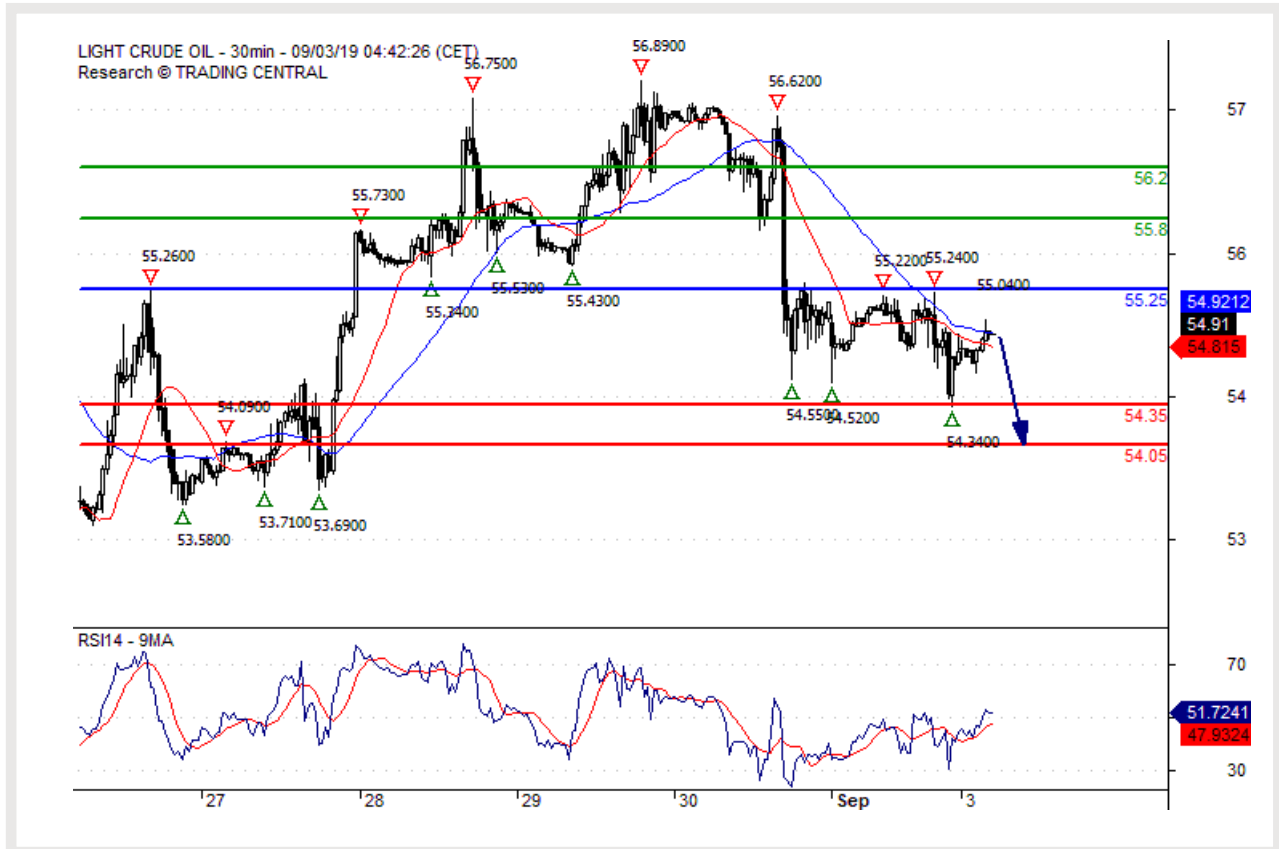
En dépassement de 18,5400, viser une poursuite de la hausse avec 18,6500 & 18,7500 en ligne de mire.

Commentaire

Le RSI est mitigé avec un biais baissier limité.



Résistance clé à 55,25.



Point **pivot (invalidation)** : 55,25

Notre préférence

Position vendeuse en-dessous de 55,25 avec des cibles à 54,35 & 54,05 en extension.

Scénario alternatif

En dépassement de 55,25, viser une poursuite de la hausse avec 55,80 & 56,20 en ligne de mire.

Commentaire

Tant que 55,25 n'est pas dépassé le risque d'un enfoncement des 54,35 est important.

LIMITATION DE RESPONSABILITE

Bien que toutes les précautions aient été prises pour assurer la fiabilité des données mentionnées dans ce document et utilisées pour la recherche des sujets qui y sont traités, Swissquote Bank et ses filiales ne peuvent en garantir l'exactitude et déclinent toute responsabilité pour toute erreur ou omission, ou quant à l'exactitude, l'exhaustivité ou la fiabilité des informations qu'il contient. Ce document ne constitue pas une recommandation de vendre et/ou d'acheter des produits financiers et ne peut être interprété comme une sollicitation et/ou une offre d'effectuer des transactions. Ce document est un document de recherche et ne constitue en aucun cas un conseil d'investissement ou une sollicitation au trading de valeurs mobilières ou d'autres types d'investissements. Bien que tout investissement implique un certain degré de risque, le risque du trading en devises étrangères hors échange peut être considérable. En conséquence, si vous envisagez de participer à ce marché, vous devez être conscients des risques inhérents à ce type de produit pour être à même de prendre des décisions d'investissement en connaissance de cause. La matière présentée dans ce document ne peut en aucun cas être considérée comme un conseil ou une stratégie de trading.

Swissquote Bank s'efforce d'utiliser des informations fiables et variées mais n'en confirme ni l'exactitude ni l'exhaustivité. De plus nous n'avons aucune obligation de vous notifier les changements apportés aux opinions ou aux informations contenues dans ce document.

Ce rapport ne peut être distribué que lorsque les lois qui lui sont applicables le permettent. Rien dans ce rapport n'a pour but d'indiquer qu'une stratégie d'investissement ou une recommandation qui y est décrite soit adaptée ou appropriée aux circonstances individuelles de leur bénéficiaire ou, de manière plus générale, qu'elle constitue une recommandation personnelle. Le rapport n'est publié qu'à des fins d'information, il ne constitue pas une publicité et ne peut être interprété comme une sollicitation ou une offre d'acheter ou de vendre des valeurs mobilières ou des instruments financiers quels qu'ils soient, et ce dans quelque juridiction que ce soit. Aucune confirmation ou garantie, que ce soit expresse ou implicite, n'est fournie quant à l'exactitude, l'exhaustivité ou la fiabilité des informations contenues dans le document, à l'exception des informations concernant Swissquote Bank, ses filiales et ses sociétés apparentées. Le rapport n'est pas non plus censé être un traité exhaustif ou un résumé des valeurs mobilières, marchés ou développements qui y sont décrits. Swissquote Bank ne garantit pas la réalisation de profits par les investisseurs, ou qu'elle partagera les profits de ses investissements avec les investisseurs ; elle n'accepte non plus aucune responsabilité pour les pertes résultant d'investissements. Les investissements comportent des risques et les investisseurs doivent faire montre de prudence dans leurs décisions d'investissement. Le rapport ne doit pas être traité par ses bénéficiaires comme un substitut à leur propre jugement. Les avis exprimés dans ce rapport ne le sont qu'à des fins d'information et sont susceptibles de changement sans notification préalable et peuvent être différents ou contraires à d'autres avis exprimés par d'autres divisions ou groupes de Swissquote Bank, qui peuvent utiliser des critères ou des hypothèses de base différents. Swissquote Bank décline toute responsabilité pour toute transaction, résultat, gain ou perte, qui découleraient de ce rapport, en tout ou en partie.

Swissquote Bank Strategy Desk décide à sa seule discrétion de ce que la recherche doit couvrir, mettre à jour ou cesser de couvrir. Les analyses contenues dans ce document se basent sur de nombreuses hypothèses. Des hypothèses de base différentes peuvent aboutir à des résultats très différents. Les analystes responsables de la rédaction de ce rapport peuvent interagir avec le personnel du trading desk, le personnel de vente et d'autres entités afin de recueillir, synthétiser et interpréter les informations des marchés. Swissquote Bank n'a aucune obligation de mettre à jour les informations contenues dans le rapport et décline toute responsabilité pour tout résultat, gain ou perte, découlant, en tout ou en partie, sur cette information.

Swissquote Bank interdit spécifiquement la redistribution de ce document en tout ou en partie sans sa permission écrite et décline toute responsabilité. © Swissquote Bank 2014. Tous droits réservés.

TRADING CENTRAL TERMS & CONDITIONS

The information provided does not constitute, in any way, a solicitation or inducement to buy or sell securities and similar products. Comments and analysis reflect the views of TRADING CENTRAL at any given time and are subject to change at any time. Moreover, they can not constitute a commitment or guarantee on the part of TRADING CENTRAL. The recipient acknowledges and agrees that by their very nature any investment in a financial instrument is of a random nature and therefore any such investment constitutes a risky investment for which the recipient is solely responsible. It is specified that the past performance of a financial product does not prejudice in any way their future performance. The foreign exchange market and financial derivatives such as futures, CFDs (Contracts for Difference), warrants, turbos or certificates involve a high degree of risk. They require a good level of financial knowledge and experience. TRADING CENTRAL recommends the consultation of a financial professional who would have a perfect knowledge of the financial and patrimonial situation of the recipient of this message and would be able to verify that the financial products mentioned are adapted to the said situation and the financial objectives pursued. TRADING CENTRAL recommends reading the "risk factors" section of the prospectus for any financial product mentioned.

Head of Research at TRADING CENTRAL: Rémy GAUSSENS

TRADING CENTRAL is governed by the code of conduct of the association ANACOFI-CIF, association approved by the Financial Markets Authority and registered with ORIAS under number 17005458. In the United States, TRADING CENTRAL AMERICAS, INC. is a Registered Investment Adviser (RIA) with the U.S. Securities and Exchange Commission (SEC) under IARD/CRD number 801-67210. Services are provided in the United States by TRADING Central Americas, Inc. TRADING Central will provide a copy of its most recent written disclosure statement without charge upon written request. Notwithstanding the foregoing paragraphs, nothing herein shall constitute a waiver or limitation of any U.S. person's rights under relevant U.S. federal or state laws. In Asia, TRADING CENTRAL ASIA LTD has received a license (number AW1815) from the Hong Kong-based Securities and Futures Commission (SFC) to conduct "Type 4" and "Type 5" regulated activities (Advising on Securities and Futures).

TRADING CENTRAL recommends that you read the legal and regulatory information and warnings about the information provided by visiting the following link: https://tradingcentral.com/media/1271/terms_of_use_web_sites_en.pdf