

Analisi Tecnica

Giornaliera

21/08/2019



Target 1,1120.



Pivot point (livello di invalidazione): 1,1085

La nostra valutazione

Posizioni lunghe sopra 1,1085 con target a 1,1110 e 1,1120 in estensione.

Scenario alternativo

Sotto 1,1085 ci aspettiamo un ulteriore ribasso con 1,1065 e 1,1050 di target.

Commento tecnico

L'RSI manca di un momentum al ribasso.



1,2200 previsti.



Pivot point (livello di invalidazione): 1,2155

La nostra valutazione

Posizioni lunghe sopra 1,2155 con target a 1,2180 e 1,2200 in estensione.

Scenario alternativo

Sotto 1,2155 ci aspettiamo un ulteriore ribasso con 1,2140 e 1,2120 di target.

Commento tecnico

L'RSI è rialzista e richiede un ulteriore rialzo.



Al rialzo.



Pivot point (livello di invalidazione): 106,25

La nostra valutazione

Posizioni lunghe sopra 106,25 con target a 106,70 e 106,95 in estensione.

Scenario alternativo

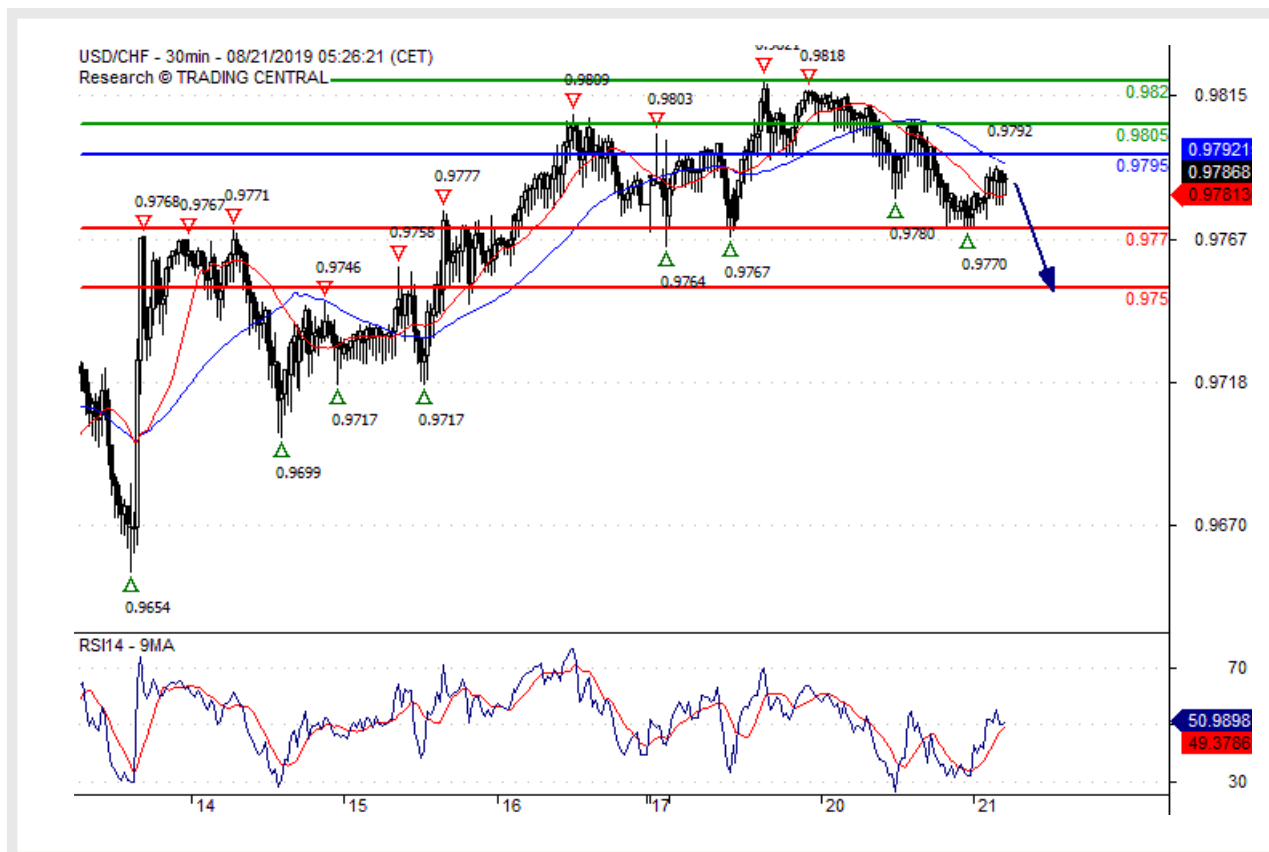
Sotto 106,25 ci aspettiamo un ulteriore ribasso con 106,10 e 105,90 di target.

Commento tecnico

L'RSI richiede un rebound.



Resistenza chiave a breve termine a 0,9795.



Pivot point (livello di invalidazione): 0,9795

La nostra valutazione

Posizioni corte sotto 0,9795 con target a 0,9770 e 0,9750 in estensione.

Scenario alternativo

Sopra 0,9795 ci aspettiamo un ulteriore rialzo con 0,9805 e 0,9820 di target.

Commento tecnico

Il potenziale al rialzo deve essere presumibilmente limitato dalla resistenza a 0,9795.



Tendenza al ribasso.



Pivot point (livello di invalidazione): 1,3320

La nostra valutazione

Posizioni corte sotto 1,3320 con target a 1,3290 e 1,3275 in estensione.

Scenario alternativo

Sopra 1,3320 ci aspettiamo un ulteriore rialzo con 1,3335 e 1,3345 di target.

Commento tecnico

L'RSI è ribassista e richiede un ulteriore ribasso.



Il rialzo prevale.



Pivot point (livello di invalidazione): 0,6770

La nostra valutazione

Posizioni lunghe sopra 0,6770 con target a 0,6795 e 0,6805 in estensione.

Scenario alternativo

Sotto 0,6770 ci aspettiamo un ulteriore ribasso con 0,6760 e 0,6750 di target.

Commento tecnico

L'RSI prospetta un nuovo movimento rialzista.



Il rialzo prevale.



Pivot point (livello di invalidazione): 5,7010

La nostra valutazione

Posizioni lunghe sopra 5,7010 con target a 5,7440 e 5,7670 in estensione.

Scenario alternativo

Sotto 5,7010 ci aspettiamo un ulteriore ribasso con 5,6700 e 5,6380 di target.

Commento tecnico

Si è creata una base di supporto a 5,7010 che ha consentito una stabilizzazione temporanea.



Consolidamento a breve termine pronto.



Pivot point (livello di invalidazione): 11763,00

La nostra valutazione

Posizioni corte sotto 11763,00 con target a 11563,00 e 11450,00 in estensione.

Scenario alternativo

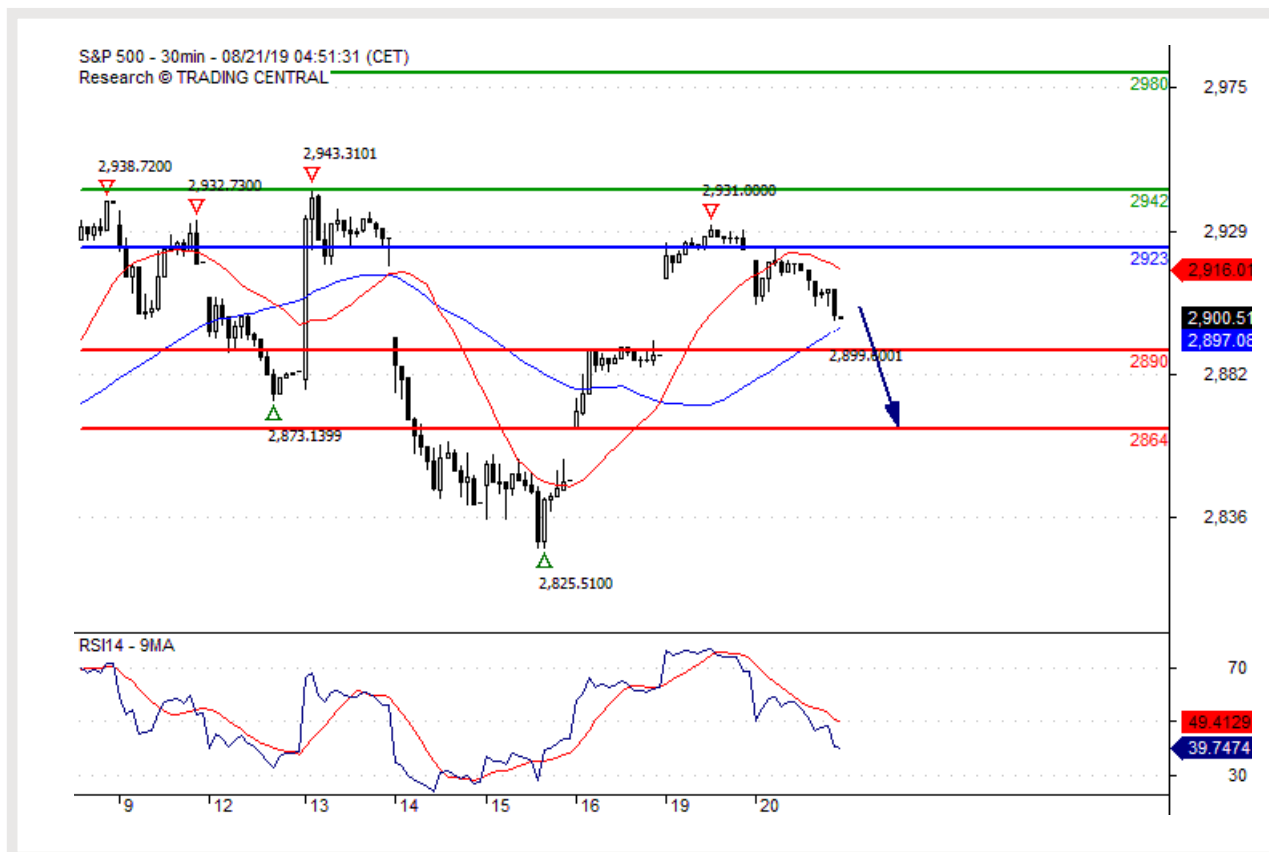
Sopra 11763,00 ci aspettiamo un ulteriore rialzo con 11840,00 e 11930,00 di target.

Commento tecnico

Finché la resistenza a 11763,00 non è superata, si attende un'azione di variabilità dei prezzi con una tendenza al ribasso.



Sotto pressione.



Pivot point (livello di invalidazione): 2923,00

La nostra valutazione

Posizioni corte sotto 2923,00 con target a 2890,00 e 2864,00 in estensione.

Scenario alternativo

Sopra 2923,00 ci aspettiamo un ulteriore rialzo con 2942,00 e 2980,00 di target.

Commento tecnico

L'RSI è ribassista e richiede un ulteriore ribasso.



Tendenza al rialzo sopra 1501,00.



Pivot point (livello di invalidazione): 1501,00

La nostra valutazione

Posizioni lunghe sopra 1501,00 con target a 1509,00 e 1512,50 in estensione.

Scenario alternativo

Sotto 1501,00 ci aspettiamo un ulteriore ribasso con 1496,50 e 1493,00 di target.

Commento tecnico

Anche se non può escludersi una continuazione del consolidamento, la sua estensione dovrebbe essere limitata.



La tendenza resta al rialzo.



Pivot point (livello di invalidazione): 16,9900

La nostra valutazione

Posizioni lunghe sopra 16,9900 con target a 17,1900 e 17,2900 in estensione.

Scenario alternativo

Sotto 16,9900 ci aspettiamo un ulteriore ribasso con 16,9300 e 16,8300 di target.

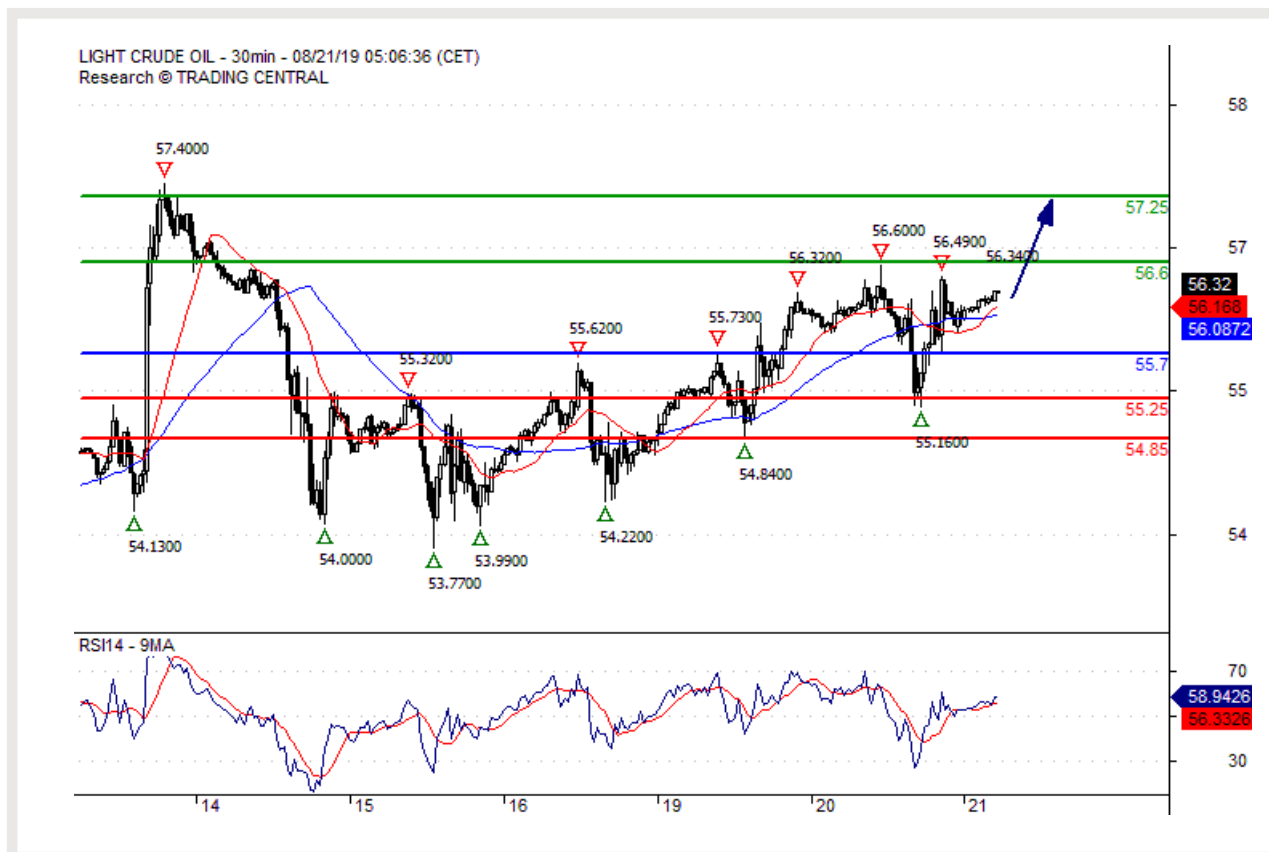
Commento tecnico

Anche se non può escludersi una continuazione del consolidamento, la sua estensione dovrebbe essere limitata.

PETROLIO (WTI)



57,25 in previsione.



Pivot point (livello di invalidazione): 55,70

La nostra valutazione

Posizioni lunghe sopra 55,70 con target a 56,60 e 57,25 in estensione.

Scenario alternativo

Sotto 55,70 ci aspettiamo un ulteriore ribasso con 55,25 e 54,85 di target.

Commento tecnico

L'RSI è misto a una tendenza al rialzo.

TERMINI LEGALI

Nonostante l'impegno a verifica della validità e della qualità dei dati utilizzati per la ricerca, non vi è garanzia che questi siano corretti ed accurati. Swissquote Bank e le sue consociate non si assumono alcuna responsabilità riguardo errori ed omissioni, nè relativamente all'accuratezza e alla validità delle informazioni e delle analisi sopra contenute. Questo documento non costituisce un'esortazione a vendere e/o comprare alcuno strumento finanziario, nè può essere considerato una sollecitazione e/o un'offerta a prendere parte in alcuna transazione. Questo documento rappresenta una ricerca economica e non intende costituire una consulenza a fini di investimento, nè a sollecitare alcuno scambio di beni o servizi.

Pur rappresentando una componente inevitabile in ogni investimento finanziario, il rischio derivante dallo scambio di valute nel Forex può risultare particolarmente consistente. Quindi, nel considerare l'operatività nel mercato dei cambi, è necessario essere coscienti dei rischi associati a tali prodotti finanziari in modo da decidere in maniera informata e consapevole. Il materiale qui presente non è stato redatto a fini di consigliare o suggerire alcun investimento. Swissquote Bank si adopera per l'utilizzo di informazioni ampiamente credibili, ma non può in alcun modo rassicurare riguardo la loro completezza ed accuratezza. Inoltre, non ci riteniamo obbligati ad informare nel caso di cambiamento delle opinioni o dei dati in questo documento. Ogni prezzo è inserito in questo report a finalità informativa, e non rappresenta una valutazione dei sottostanti indicati.

Questo documento viene distribuito nel rispetto della legge ivi applicabile. Nulla all'interno di questo contenuto può definire alcuna strategia o consiglio di investimento come adatto ed appropriato alle caratteristiche del recipiente, piuttosto che come consulenza a fini di investimento personale. La pubblicazione presenta l'unica finalità informativa, non costituisce pubblicità e rappresenta un'esortazione a vendere e/o comprare alcuno strumento finanziario in alcuna giurisdizione. Nessuna garanzia, espressa o implicita, è fornita riguardo l'accuratezza, la completezza e l'affidabilità delle informazioni qui contenute, con l'eccezione delle informazioni riguardanti Swissquote Bank, le sue consociate ed affiliate. Questo documento non è da intendersi come dichiarazione o valutazione completa degli strumenti finanziari contenuti. Swissquote Bank non garantisce che gli investitori possano ottenere dei profitti, nè condividerà con essi eventuali risultati operativi, nè è disposta ad accettare alcuna responsabilità in caso di perdite da investimento. Gli investimenti comportano un rischio e le decisioni di investimento richiedono prudenza. Questo documento non deve assumere una forma sostitutiva dell'esercizio della propria facoltà di giudizio. Qualsiasi opinione espressa in questo documento presenta una finalità esclusivamente informativa, e potrebbe subire delle modifiche senza alcun obbligo di notifica, e potrebbe essere diversa o contraria ad opinioni espressa da altre aree e gruppi di Swissquote Bank, come risultato di diversi criteri di valutazione. Swissquote Bank non può essere considerata responsabile di alcun risultato, positivo o negativo, che sia stato determinato totalmente o parzialmente dalle informazioni sopra riportate.

Il servizio verrà avviato, aggiornato, ed eventualmente cessato, ad esclusiva discrezione dello Swissquote Bank Strategy Desk. Le analisi sopra contenute si basano su diversi metodi di valutazione. Diversi criteri di valutazione possono risultare in risultati e decisioni differenti. Gli analisti responsabili della redazione di questo documento potrebbero interagire con il dipartimento dedicato al trading, con il personale addetto alle vendite o altri dipartimenti, con la finalità di raccogliere, sintetizzare ed interpretare le informazioni di mercato.

Swissquote Bank non è obbligata ad aggiornare continuamente le informazioni qui contenute, e non può essere considerata responsabile di alcun risultato, positivo o negativo, che sia stato determinato totalmente o parzialmente dalle informazioni sopra contenute. © Swissquote Bank 2014. Tutti i diritti riservati.

TRADING CENTRAL TERMS & CONDITIONS

The information provided does not constitute, in any way, a solicitation or inducement to buy or sell securities and similar products. Comments and analysis reflect the views of TRADING CENTRAL at any given time and are subject to change at any time. Moreover, they can not constitute a commitment or guarantee on the part of TRADING CENTRAL. The recipient acknowledges and agrees that by their very nature any investment in a financial instrument is of a random nature and therefore any such investment constitutes a risky investment for which the recipient is solely responsible. It is specified that the past performance of a financial product does not prejudice in any way their future performance. The foreign exchange market and financial derivatives such as futures, CFDs (Contracts for Difference), warrants, turbos or certificates involve a high degree of risk. They require a good level of financial knowledge and experience. TRADING CENTRAL recommends the consultation of a financial professional who would have a perfect knowledge of the financial and patrimonial situation of the recipient of this message and would be able to verify that the financial products mentioned are adapted to the said situation and the financial objectives pursued. TRADING CENTRAL recommends reading the "risk factors" section of the prospectus for any financial product mentioned.

Head of Research at TRADING CENTRAL: Rémy GAUSSENS

TRADING CENTRAL is governed by the code of conduct of the association ANACOFI-CIF, association approved by the Financial Markets Authority and registered with ORIAS under number 17005458. In the United States, TRADING CENTRAL AMERICAS, INC. is a Registered Investment Adviser (RIA) with the U.S. Securities and Exchange Commission (SEC) under IARD/CRD number 801-67210. Services are provided in the United States by TRADING Central Americas, Inc. TRADING Central will provide a copy of its most recent written disclosure statement without charge upon written request. Notwithstanding the foregoing paragraphs, nothing herein shall constitute a waiver or limitation of any U.S. person's rights under relevant U.S. federal or state laws. In Asia, TRADING CENTRAL ASIA LTD has received a license (number AW1815) from the Hong Kong-based Securities and Futures Commission (SFC) to conduct "Type 4" and "Type 5" regulated activities (Advising on Securities and Futures).

TRADING CENTRAL recommends that you read the legal and regulatory information and warnings about the information provided by visiting the following link: https://tradingcentral.com/media/1271/terms_of_use_web_sites_en.pdf