

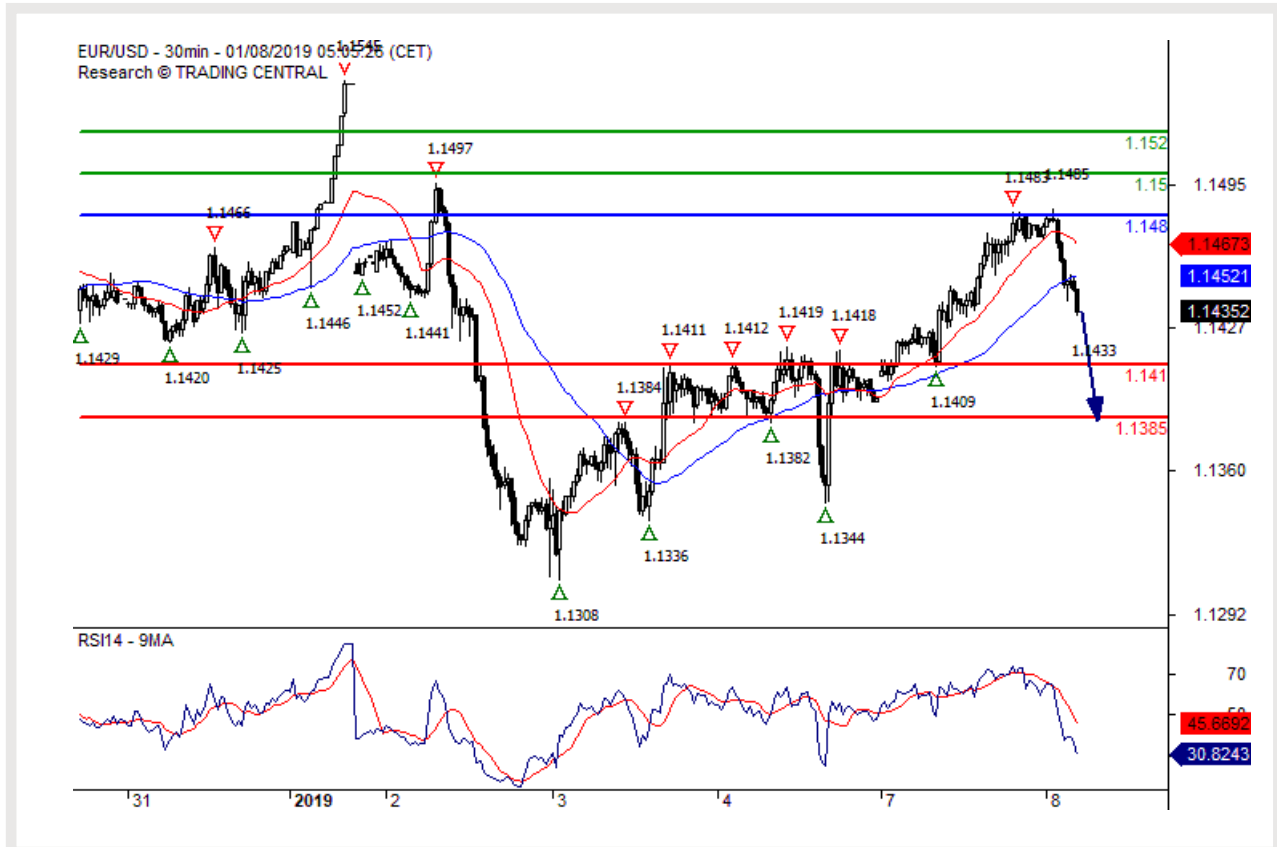
# Informe Diario De Análisis

## Técnico

08/01/2019



La curva descendente prevalece.



**Punto pivote (nivel de invalidación):** 1,1480

### Nuestra preferencia

Posiciones cortas debajo de 1,1480 con objetivos en 1,1410 y 1,1385 en extensión.

### Escenario alternativo

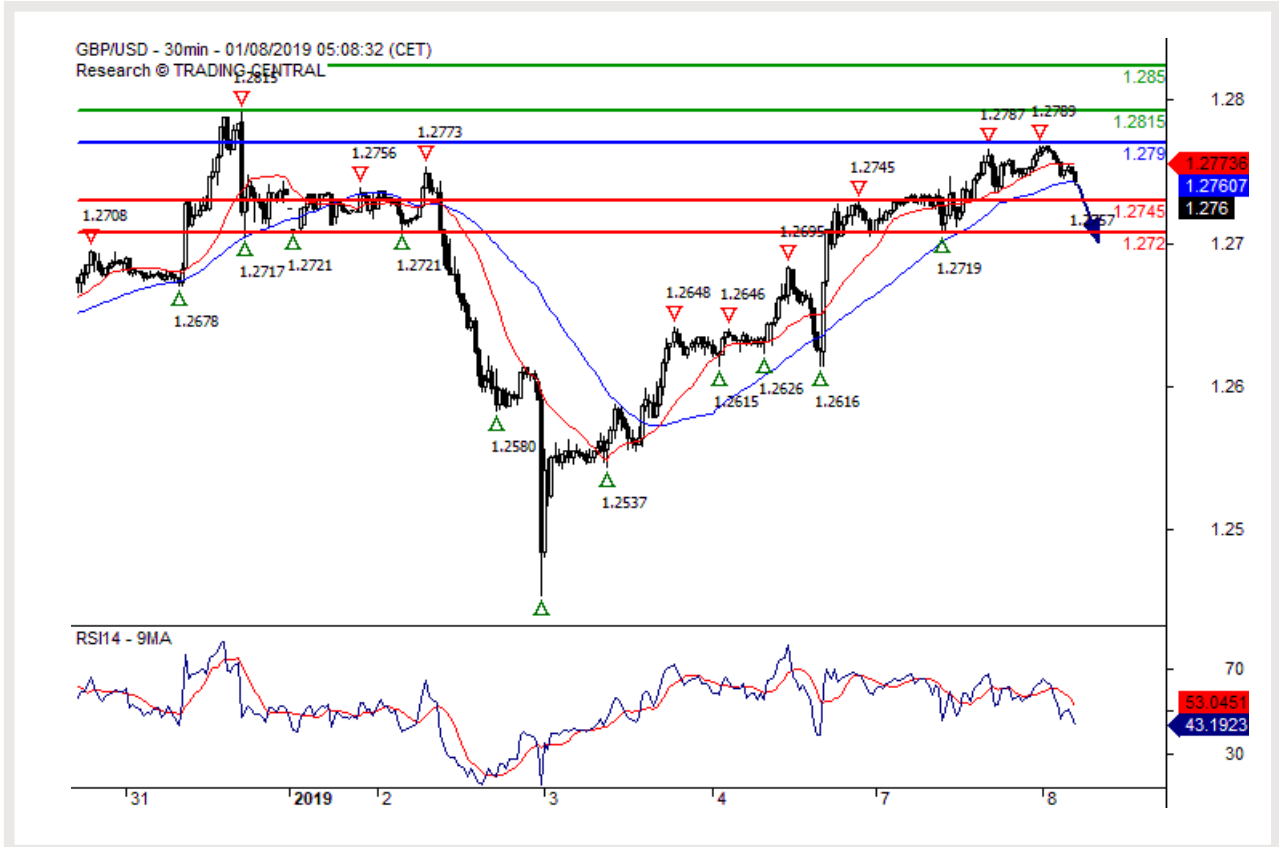
Arriba de 1,1480 buscar mayor indicación al alza con 1,1500 y 1,1520 como objetivos.

### Comentario técnico

El RSI es bajista e indica mayor caída.



## Giro descendente.



**Punto pivote (nivel de invalidación):** 1,2790

### Nuestra preferencia

Posiciones cortas debajo de 1,2790 con objetivos en 1,2745 y 1,2720 en extensión.

### Escenario alternativo

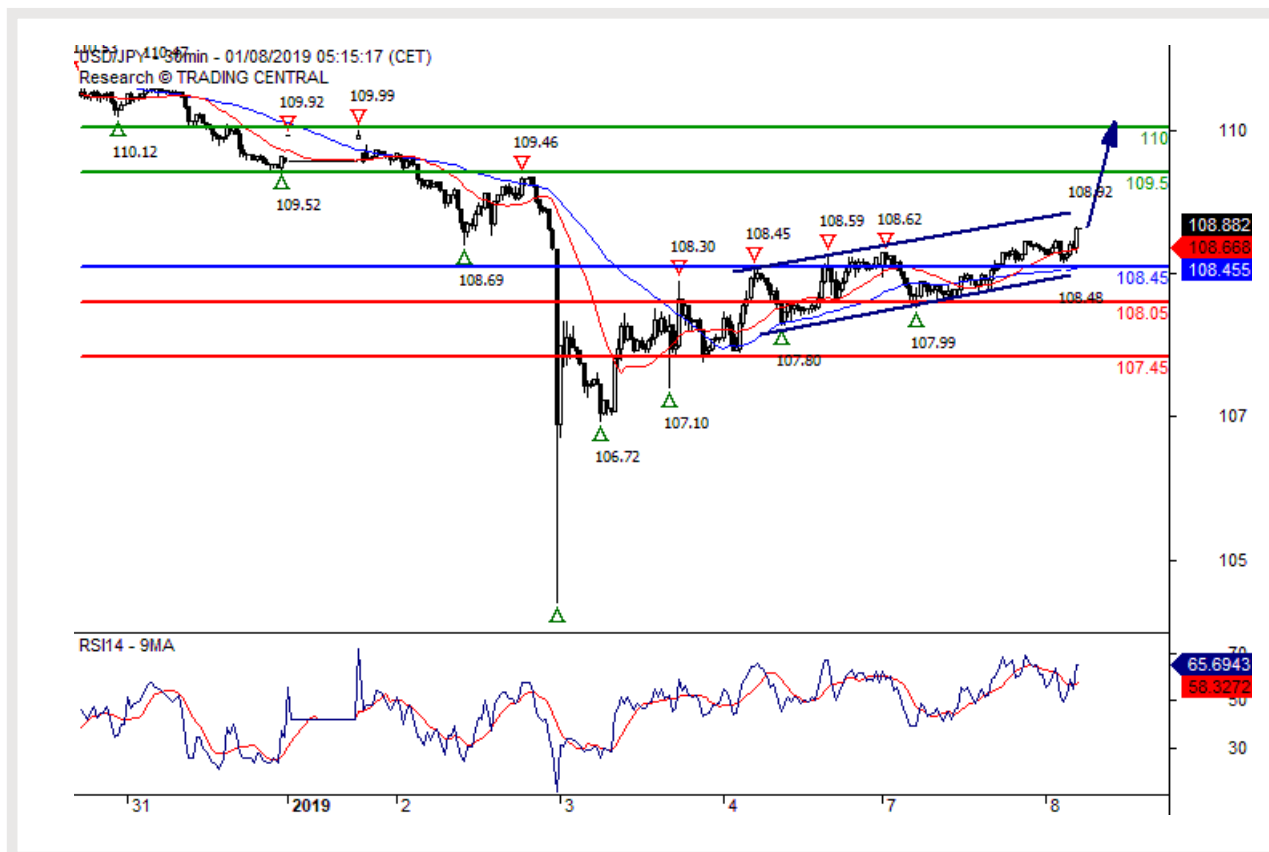
Arriba de 1,2790 buscar mayor indicación al alza con 1,2815 y 1,2850 como objetivos.

### Comentario técnico

El RSI está mal direccionado.



**Observar 110,00.**



**Punto pivote (nivel de invalidación): 108,45**

**Nuestra preferencia**

Posiciones largas encima de 108,45 con objetivos en 109,50 y 110,00 en extensión.

**Escenario alternativo**

Debajo de 108,45 buscar mayor indicación de baja (o de caída) con 108,05 y 107,45 como objetivos.

**Comentario técnico**

El RSI indica un nuevo tramo ascendente.



## Giro hacia el alza.



**Punto pivote (nivel de invalidación):** 0,9785

### Nuestra preferencia

Posiciones largas encima de 0,9785 con objetivos en 0,9850 y 0,9875 en extensión.

### Escenario alternativo

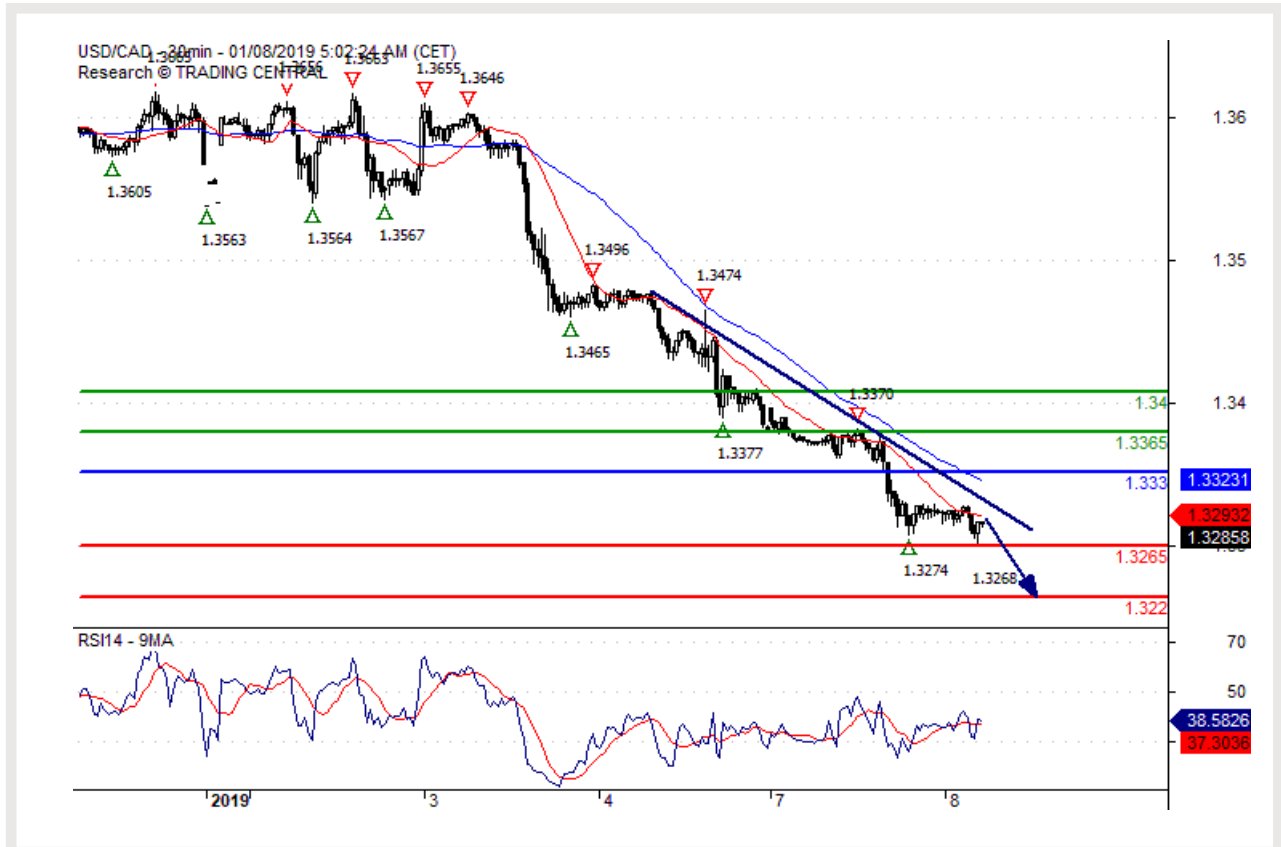
Debajo de 0,9785 buscar mayor indicación de baja (o de caída) con 0,9760 y 0,9740 como objetivos.

### Comentario técnico

El RSI indica una recuperación.



La curva descendente prevalece.



**Punto pivote (nivel de invalidación):** 1,3330

### Nuestra preferencia

Posiciones cortas debajo de 1,3330 con objetivos en 1,3265 y 1,3220 en extensión.

### Escenario alternativo

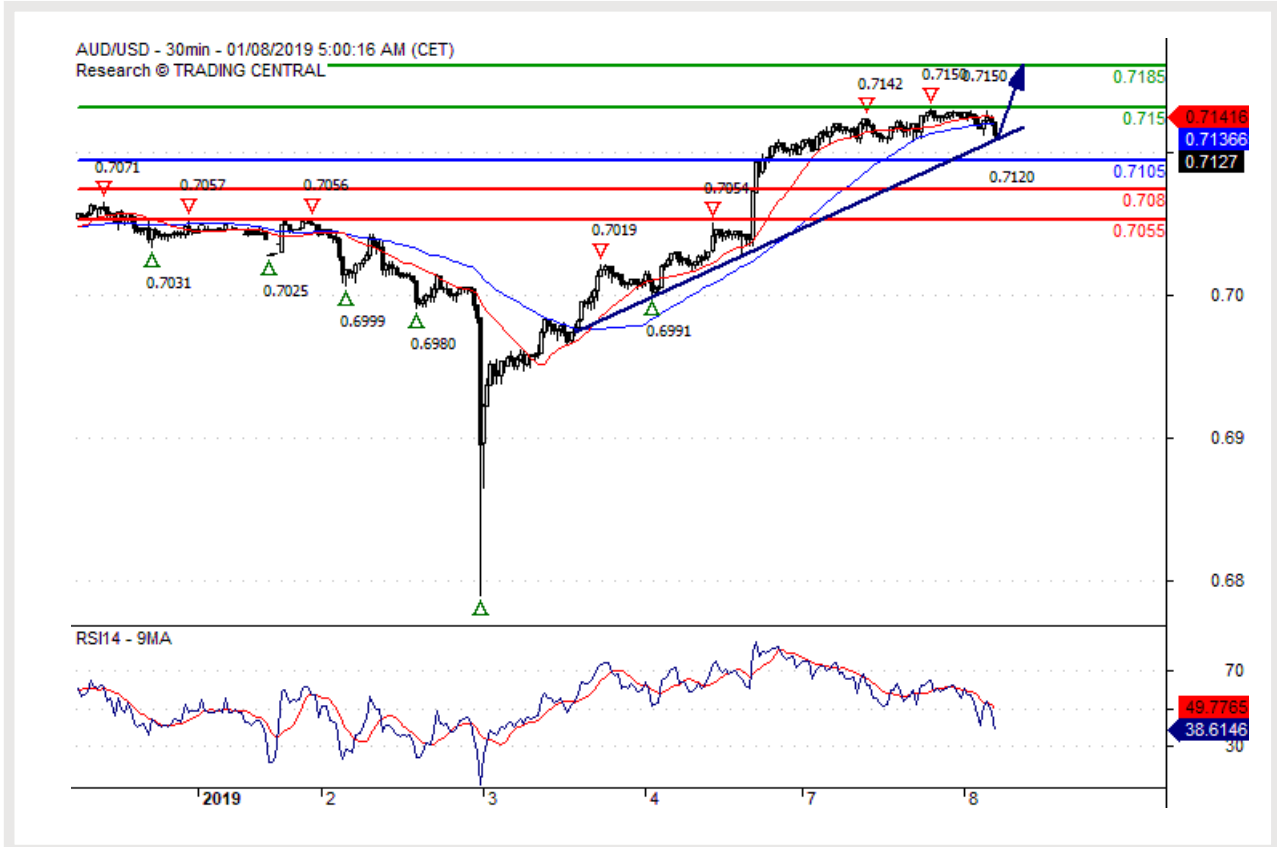
Arriba de 1,3330 buscar mayor indicación al alza con 1,3365 y 1,3400 como objetivos.

### Comentario técnico

El RSI es bajista e indica mayor caída.



Soporte intradía alrededor de 0,7105.



**Punto pivote (nivel de invalidación):** 0,7105

#### Nuestra preferencia

Posiciones largas encima de 0,7105 con objetivos en 0,7150 y 0,7185 en extensión.

#### Escenario alternativo

Debajo de 0,7105 buscar mayor indicación de baja (o de caída) con 0,7080 y 0,7055 como objetivos.

#### Comentario técnico

Se ha formado una base de soporte en 0,7105 y ello ha permitido una estabilización temporal.



La curva ascendente prevalece.



**Punto pivote (nivel de invalidación):** 5,3510

### Nuestra preferencia

Posiciones largas encima de 5,3510 con objetivos en 5,4110 y 5,4430 en extensión.

### Escenario alternativo

Debajo de 5,3510 buscar mayor indicación de baja (o de caída) con 5,3050 y 5,2670 como objetivos.

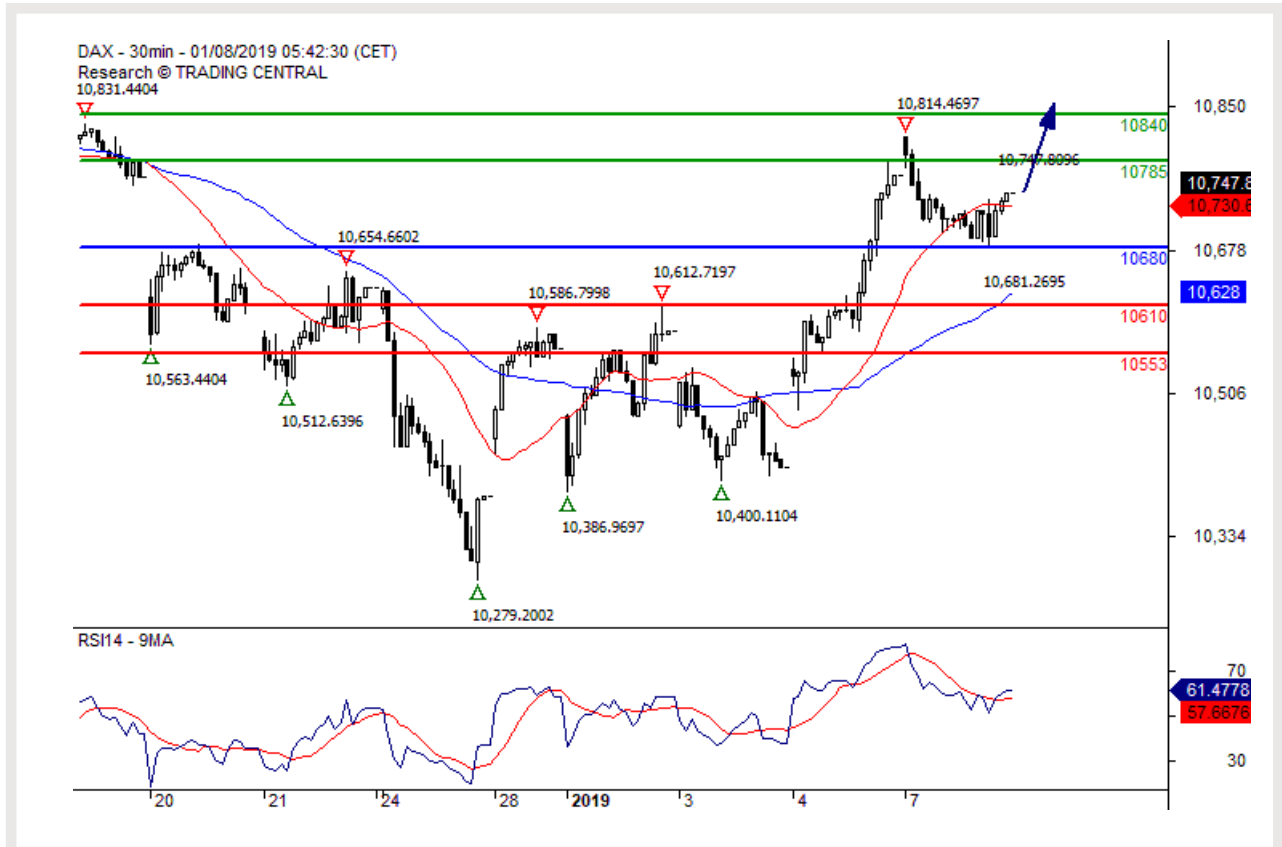
### Comentario técnico

El RSI indica un nuevo tramo ascendente.





## Sesgo alcista arriba de 10680,00.



**Punto pivote (nivel de invalidación):** 10680,00

### Nuestra preferencia

Posiciones largas encima de 10680,00 con objetivos en 10785,00 y 10840,00 en extensión.

### Escenario alternativo

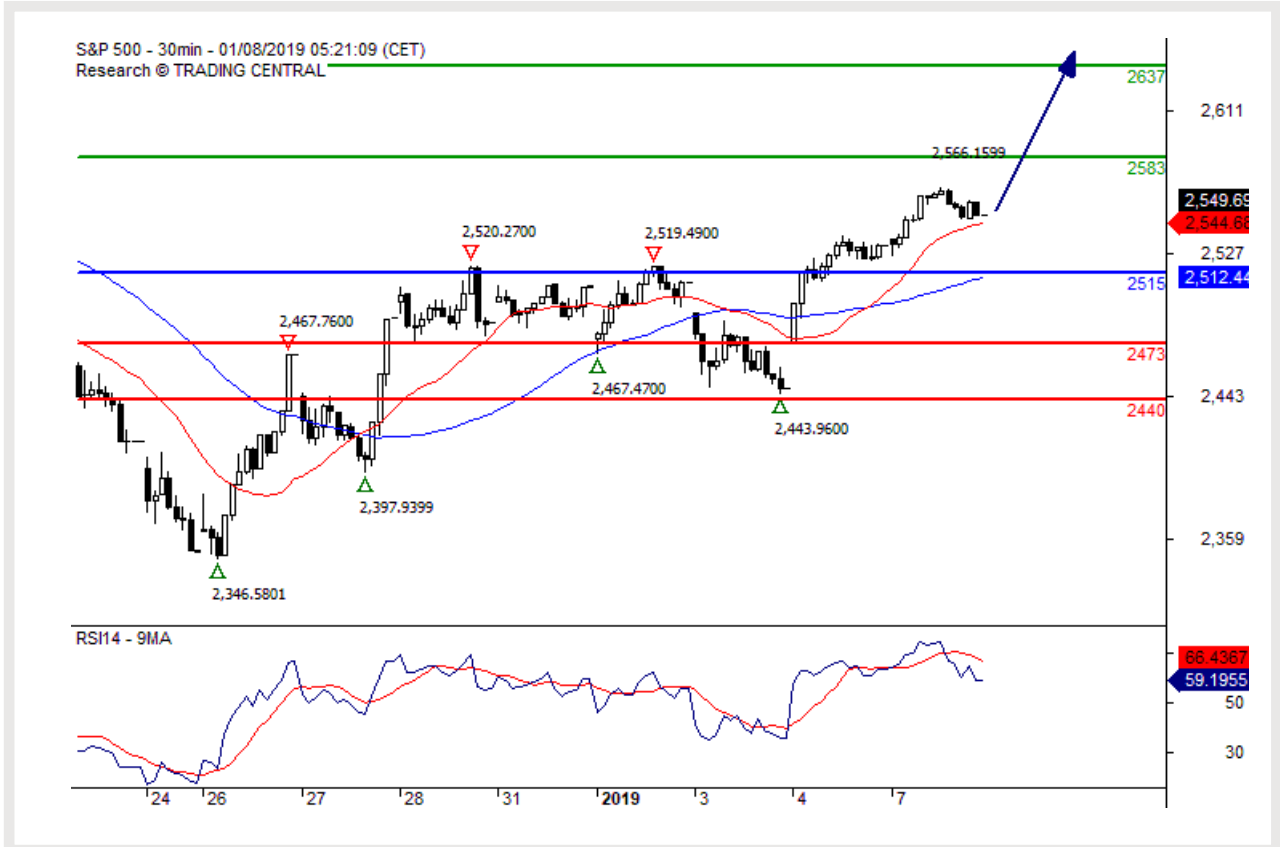
Debajo de 10680,00 buscar mayor indicación de baja (o de caída) con 10610,00 y 10553,00 como objetivos.

### Comentario técnico

Se ha formado una base de soporte en 10680,00 y ello ha permitido una estabilización temporal.



## Sesgo alcista arriba de 2515,00.



**Punto pivote (nivel de invalidación):** 2515,00

### Nuestra preferencia

Posiciones largas encima de 2515,00 con objetivos en 2583,00 y 2637,00 en extensión.

### Escenario alternativo

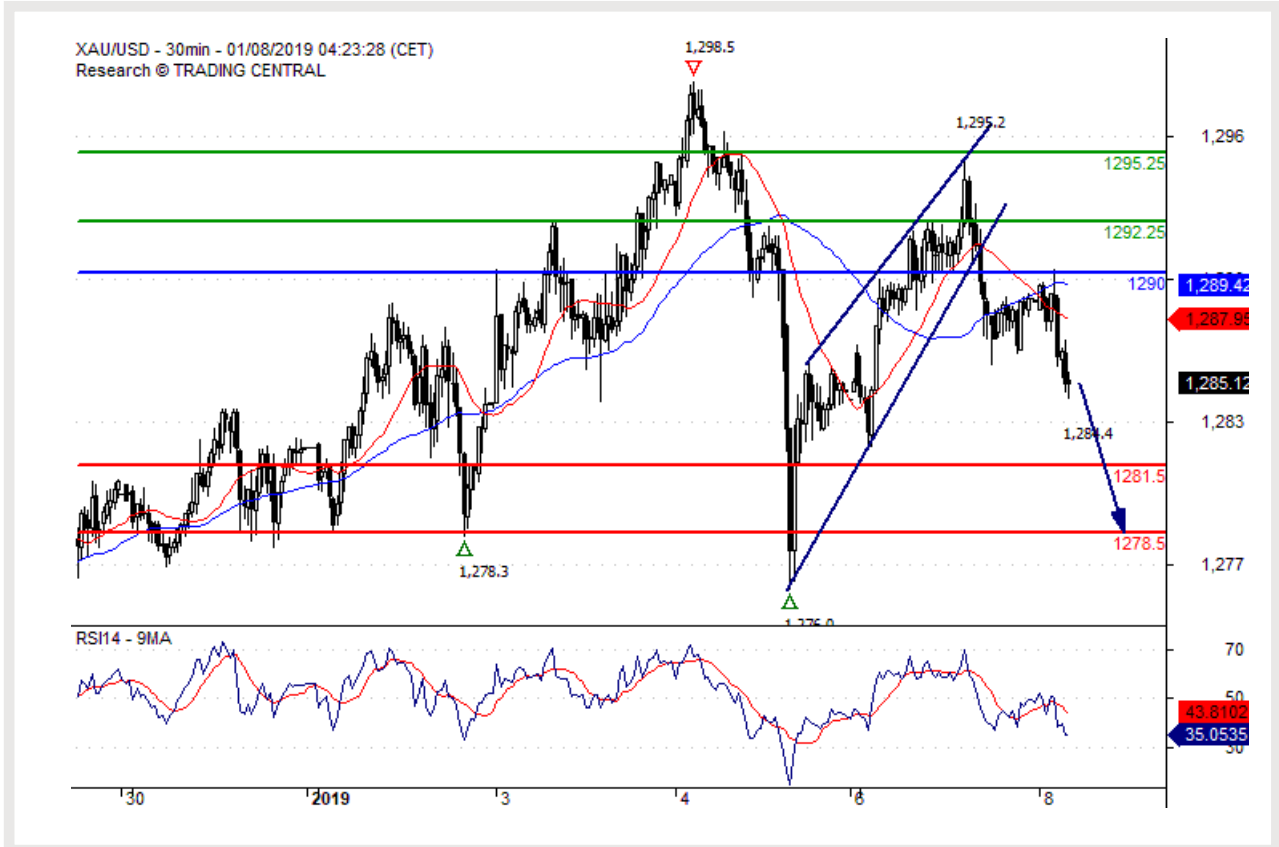
Debajo de 2515,00 buscar mayor indicación de baja (o de caída) con 2473,00 y 2440,00 como objetivos.

### Comentario técnico

El RSI muestra tendencias que van de mixtas a alcistas.



## Bajo presión.



**Punto pivote (nivel de invalidación):** 1290,00

### Nuestra preferencia

Posiciones cortas debajo de 1290,00 con objetivos en 1281,50 y 1278,50 en extensión.

### Escenario alternativo

Arriba de 1290,00 buscar mayor indicación al alza con 1292,25 y 1295,25 como objetivos.

### Comentario técnico

El RSI apoya la noción de un mayor descenso.



La curva descendente prevalece.



**Punto pivote (nivel de invalidación):** 15,6800

### Nuestra preferencia

Posiciones cortas debajo de 15,6800 con objetivos en 15,4600 y 15,3500 en extensión.

### Escenario alternativo

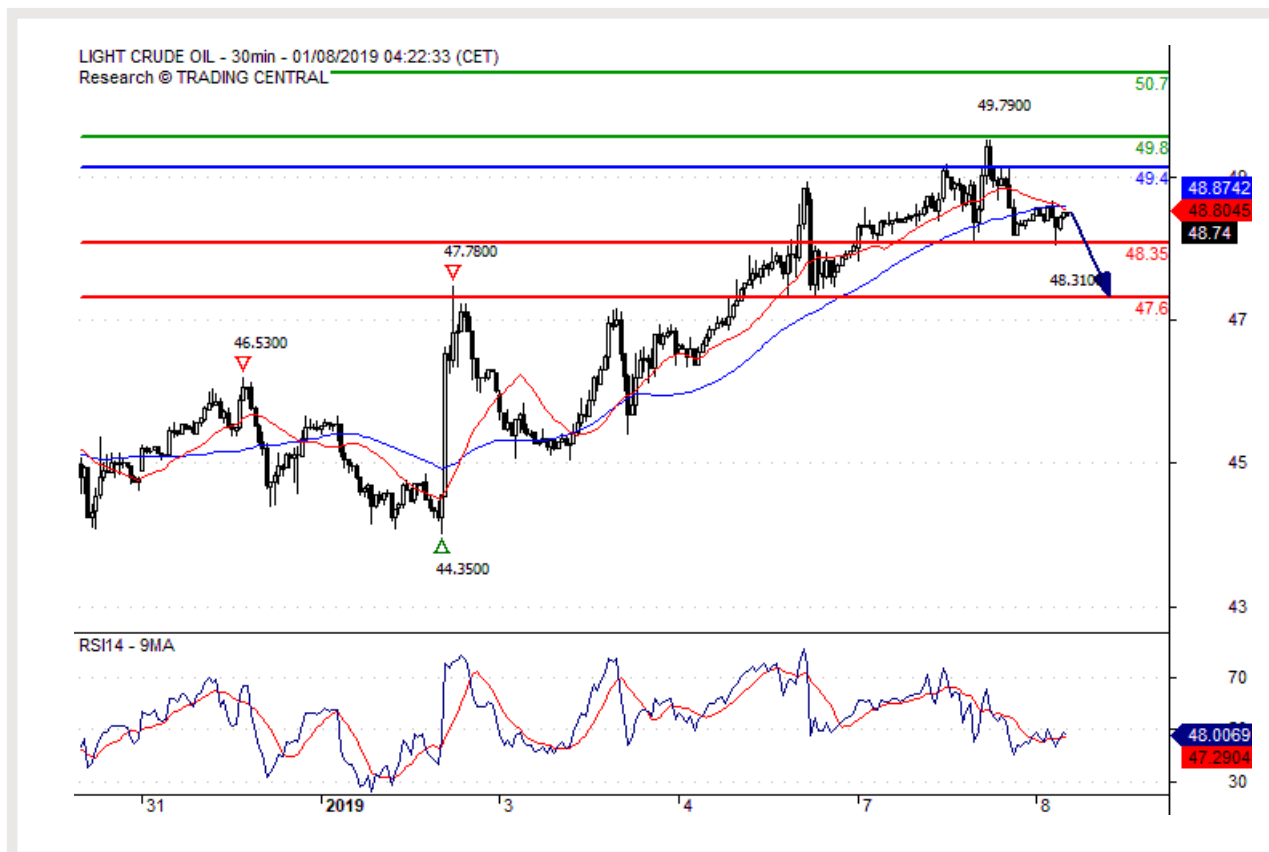
Arriba de 15,6800 buscar mayor indicación al alza con 15,7400 y 15,8100 como objetivos.

### Comentario técnico

El RSI apoya la noción de un mayor descenso.



**Bajo presión.**



**Punto pivote (nivel de invalidación): 49,40**

### **Nuestra preferencia**

Posiciones cortas debajo de 49,40 con objetivos en 48,35 y 47,60 en extensión.

### **Escenario alternativo**

Arriba de 49,40 buscar mayor indicación al alza con 49,80 y 50,70 como objetivos.

### **Comentario técnico**

El RSI muestra tendencias mixtas con dirección alcista.

## SWISSQUOTE DISCLAIMER

Si bien se ha realizado el máximo esfuerzo para asegurar que los datos proporcionados y utilizados para la investigación de este documento sean de la mejor calidad, no se puede garantizar que sea totalmente correcto y Swissquote Bank y sus empresas subsidiarias no pueden aceptar responsabilidad de ningún tipo con relación a errores u omisiones, o con relación a la exactitud total de la información aquí contenida. Este documento no constituye una recomendación para vender y/o comprar ningún tipo de producto financiero así como no constituye una oferta y/o solicitud de intervenir en una transacción. Este documento se refiere exclusivamente a una investigación económica y de ningún modo se debe interpretar como un asesoramiento de inversión.

Si bien todo tipo de inversión conlleva algún grado de riesgo, los riesgos de pérdida en transacciones en el mercado forex pueden ser sustanciales. Por lo tanto si usted está considerando operar en este mercado, debe tener conocimiento de los riesgos asociados a esta clase de inversión antes de concretarla. El material presentado aquí de ninguna manera intenta ser un asesoramiento para operar divisas ni tampoco de estrategia. Swissquote Bank realiza un gran esfuerzo para proveer la mejor calidad de información, pero no está en nuestras manos garantizar su total exactitud. Cualquier precio establecido en este informe es exclusivamente como información y no implica una evaluación para activos financieros individuales u otros instrumentos.

Este informe es para su distribución exclusivamente en los términos arriba mencionados y debe estar autorizado por la ley vigente. Ningún dato debe ser tomado como una estrategia de inversión o como recomendación en un asesoramiento personal. El único objetivo de esta publicación es una información de calidad y de ninguna forma debe ser valorado como incitación a comprar o vender cualquier tipo de activo financiero en ningún lugar. No representa ni garantiza sea de forma explícita o implícita la información contenida aquí, salvo en lo referido a los datos de Swissquote Bank, sus empresas subsidiarias y afiliadas. Tampoco pretende brindar un completo informe o resumen sobre activos financieros, mercados o emprendimientos aquí mencionados. Swissquote Bank no asegura que los inversores obtendrán ganancias, tampoco las compartirá en el caso que se concreten así como no asumirá ningún tipo de responsabilidad ante eventuales pérdidas. Las inversiones implican riesgos y quienes los toman deben ser prudentes al momento de tomar decisiones. Este informe no debe ser tomado por quienes lo reciben como un sustituto de su propio criterio. Cualquier opinión expresada en este informe tiene carácter exclusivamente informativo y está sujeto a cambios sin previo aviso; asimismo puede diferir o ser contrario a opiniones expresadas por otras áreas de negocios o grupos de Swissquote Bank como resultado de utilizar diferentes hipótesis o criterios. Swissquote Bank no tiene ninguna obligación o responsabilidad frente a cualquier transacción, resultado, ganancia o pérdida basadas en este informe, total o parcialmente.

La investigación se iniciará, actualizará y cesará únicamente según el criterio del Departamento de Estrategias de Swissquote Bank. Los análisis contenidos aquí están basados en diferentes teorías. Diferentes teorías pueden llevar a diferentes resultados. El (los) analista (s) responsable (s) de la preparación de este informe, pueden interactuar con el personal de sala de operaciones, personal de ventas y otras circunscripciones con el propósito de juntar, sintetizar e interpretar la información del mercado.

Swissquote Bank no tiene ninguna obligación de actualizar o mantener al día la información contenida aquí y no es responsable por ningún resultado, sea ganancia o pérdida basado parcial o totalmente en este informe. © Swissquote Bank 2014. Todos los derechos reservados.

## TRADING CENTRAL TERMS & CONDITIONS

The information provided does not constitute, in any way, a solicitation or inducement to buy or sell securities and similar products. Comments and analysis reflect the views of TRADING CENTRAL at any given time and are subject to change at any time. Moreover, they can not constitute a commitment or guarantee on the part of TRADING CENTRAL. The recipient acknowledges and agrees that by their very nature any investment in a financial instrument is of a random nature and therefore any such investment constitutes a risky investment for which the recipient is solely responsible. It is specified that the past performance of a financial product does not prejudice in any way their future performance. The foreign exchange market and financial derivatives such as futures, CFDs (Contracts for Difference), warrants, turbos or certificates involve a high degree of risk. They require a good level of financial knowledge and experience. TRADING CENTRAL recommends the consultation of a financial professional who would have a perfect knowledge of the financial and patrimonial situation of the recipient of this message and would be able to verify that the financial products mentioned are adapted to the said situation and the financial objectives pursued. TRADING CENTRAL recommends reading the "risk factors" section of the prospectus for any financial product mentioned.

Head of Research at TRADING CENTRAL: Rémy GAUSSENS

TRADING CENTRAL is governed by the code of conduct of the association ANACOFI-CIF, association approved by the Financial Markets Authority and registered with ORIAS under number 17005458. In the United States, TRADING CENTRAL AMERICAS, INC. is a Registered Investment Adviser (RIA) with the U.S. Securities and Exchange Commission (SEC) under IARD/CRD number 801-67210. Services are provided in the United States by TRADING Central Americas, Inc. TRADING Central will provide a copy of its most recent written disclosure statement without charge upon written request. Notwithstanding the foregoing paragraphs, nothing herein shall constitute a waiver or limitation of any U.S. person's rights under relevant U.S. federal or state laws. In Asia, TRADING CENTRAL ASIA LTD has received a license (number AW1815) from the Hong Kong-based Securities and Futures Commission (SFC) to conduct "Type 4" and "Type 5" regulated activities (Advising on Securities and Futures).

TRADING CENTRAL recommends that you read the legal and regulatory information and warnings about the information provided by visiting the following link: [https://tradingcentral.com/media/1271/terms\\_of\\_use\\_web\\_sites\\_en.pdf](https://tradingcentral.com/media/1271/terms_of_use_web_sites_en.pdf)