

Rapport Technique

Journalier

26/10/2018



Surveiller 1,1330.



Point **pivot (invalidation)** : 1,1400

Notre préférence

Position vendeuse en-dessous de 1,1400 avec des cibles à 1,1355 & 1,1330 en extension.

Scénario alternatif

En dépassement de 1,1400, viser une poursuite de la hausse avec 1,1430 & 1,1450 en ligne de mire.

Commentaire

Le RSI perd de sa dynamique haussière.



En direction de 1,2750.



Point **pivot (invalidation)** : 1,2865

Notre préférence

Position vendeuse en-dessous de 1,2865 avec des cibles à 1,2795 & 1,2750 en extension.

Scénario alternatif

En dépassement de 1,2865, viser une poursuite de la hausse avec 1,2920 & 1,2970 en ligne de mire.

Commentaire

En cassure de 1,2795, cible à 1,2750.



Viser 112,00.



Point **pivot (invalidation)** : 112,45

Notre préférence

Position vendeuse en-dessous de 112,45 avec des cibles à 112,20 & 112,00 en extension.

Scénario alternatif

En dépassement de 112,45, viser une poursuite de la hausse avec 112,65 & 112,85 en ligne de mire.

Commentaire

Le RSI est baissier et milite pour une poursuite de la baisse.



Le biais reste haussier.



Point **pivot (invalidation)** : 0,9980

Notre préférence

Position acheteuse au-dessus de 0,9980 avec des cibles à 1,0015 & 1,0035 en extension.

Scénario alternatif

En cassure de 0,9980, une poursuite de la baisse sera envisageable avec 0,9960 & 0,9940 en ligne de mire.

Commentaire

Le RSI perd de sa dynamique baissière.



Poursuite de la progression.



Point **pivot (invalidation)** : 1,3065

Notre préférence

Position acheteuse au-dessus de 1,3065 avec des cibles à 1,3150 & 1,3175 en extension.

Scénario alternatif

En cassure de 1,3065, une poursuite de la baisse sera envisageable avec 1,3035 & 1,3010 en ligne de mire.

Commentaire

Le RSI milite pour une nouvelle jambe de hausse.



Se retourne à la baisse.



Point **pivot (invalidation)** : 0,7060

Notre préférence

Position vendeuse en-dessous de 0,7060 avec des cibles à 0,7020 & 0,7000 en extension.

Scénario alternatif

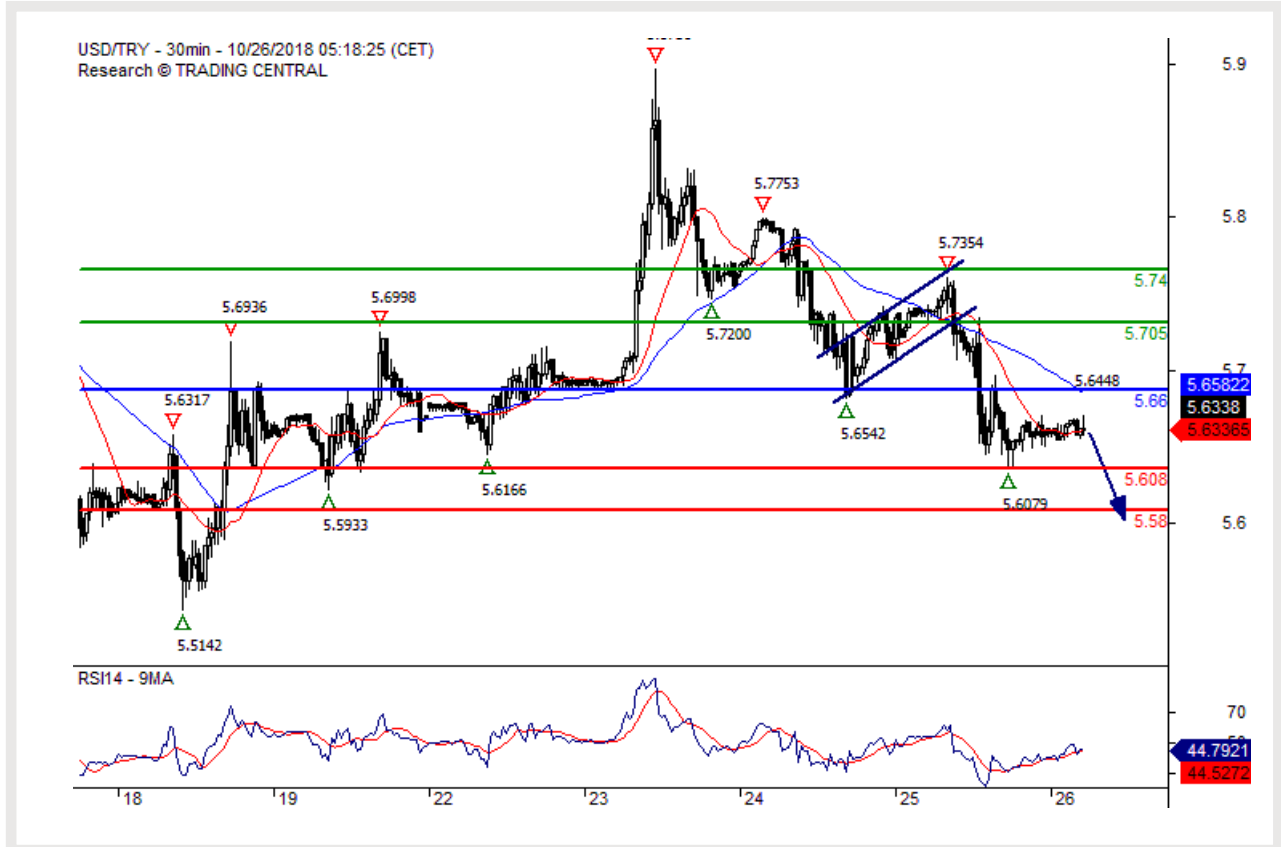
En dépassement de 0,7060, viser une poursuite de la hausse avec 0,7075 & 0,7100 en ligne de mire.

Commentaire

Le RSI est entré dans la zone de survente.



Sous pression.



Point **pivot (invalidation)** : 0,9980

Notre préférence

Position acheteuse au-dessus de 0,9980 avec des cibles à 1,0015 & 1,0035 en extension.

Scénario alternatif

En cassure de 0,9980, une poursuite de la baisse sera envisageable avec 0,9960 & 0,9940 en ligne de mire.

Commentaire

Le RSI perd de sa dynamique baissière.



Résistance clé à 11390,00.



Point **pivot (invalidation)** : 11390,00

Notre préférence

Position vendeuse en-dessous de 11390,00 avec des cibles à 11150,00 & 11075,00 en extension.

Scénario alternatif

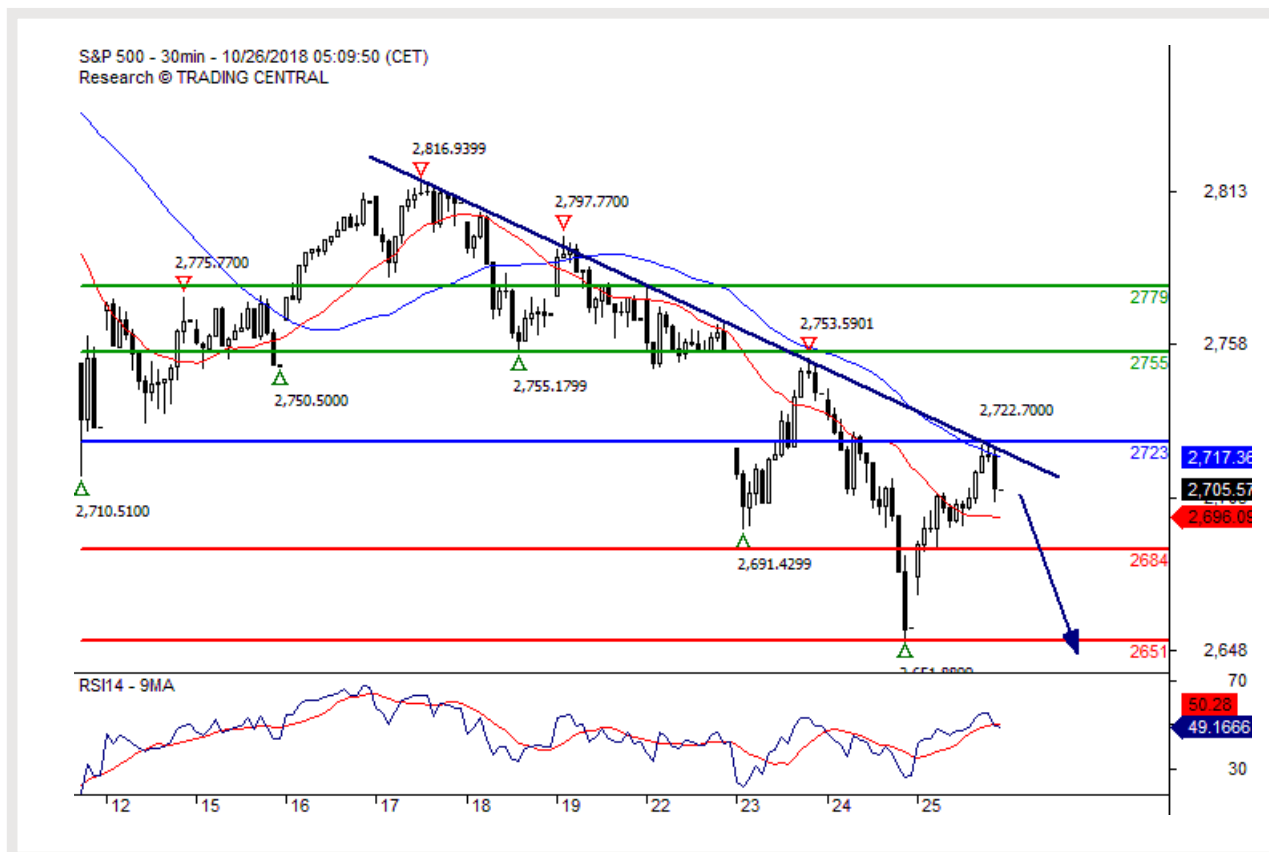
En dépassement de 11390,00, viser une poursuite de la hausse avec 11520,00 & 11590,00 en ligne de mire.

Commentaire

Tant que 11390,00 n'est pas dépassé le risque d'un enfoncement des 11150,00 est important.



Sous une oblique baissière.



Point **pivot (invalidation)** : 2723,00

Notre préférence

Position vendeuse en-dessous de 2723,00 avec des cibles à 2684,00 & 2651,00 en extension.

Scénario alternatif

En dépassement de 2723,00, viser une poursuite de la hausse avec 2755,00 & 2779,00 en ligne de mire.

Commentaire

Tant que 2723,00 est résistance, cible à 2684,00.



Prudence.



Point **pivot (invalidation)** : 1233,50

Notre préférence

Position vendeuse en-dessous de 1233,50 avec des cibles à 1228,00 & 1225,50 en extension.

Scénario alternatif

En dépassement de 1233,50, viser une poursuite de la hausse avec 1236,00 & 1240,00 en ligne de mire.

Commentaire

Le RSI est mitigé et appelle à la prudence.



Résistance clé à 14,6500.



Point **pivot (invalidation)** : 14,6500

Notre préférence

Position vendeuse en-dessous de 14,6500 avec des cibles à 14,5700 & 14,4900 en extension.

Scénario alternatif

En dépassement de 14,6500, viser une poursuite de la hausse avec 14,6900 & 14,7700 en ligne de mire.

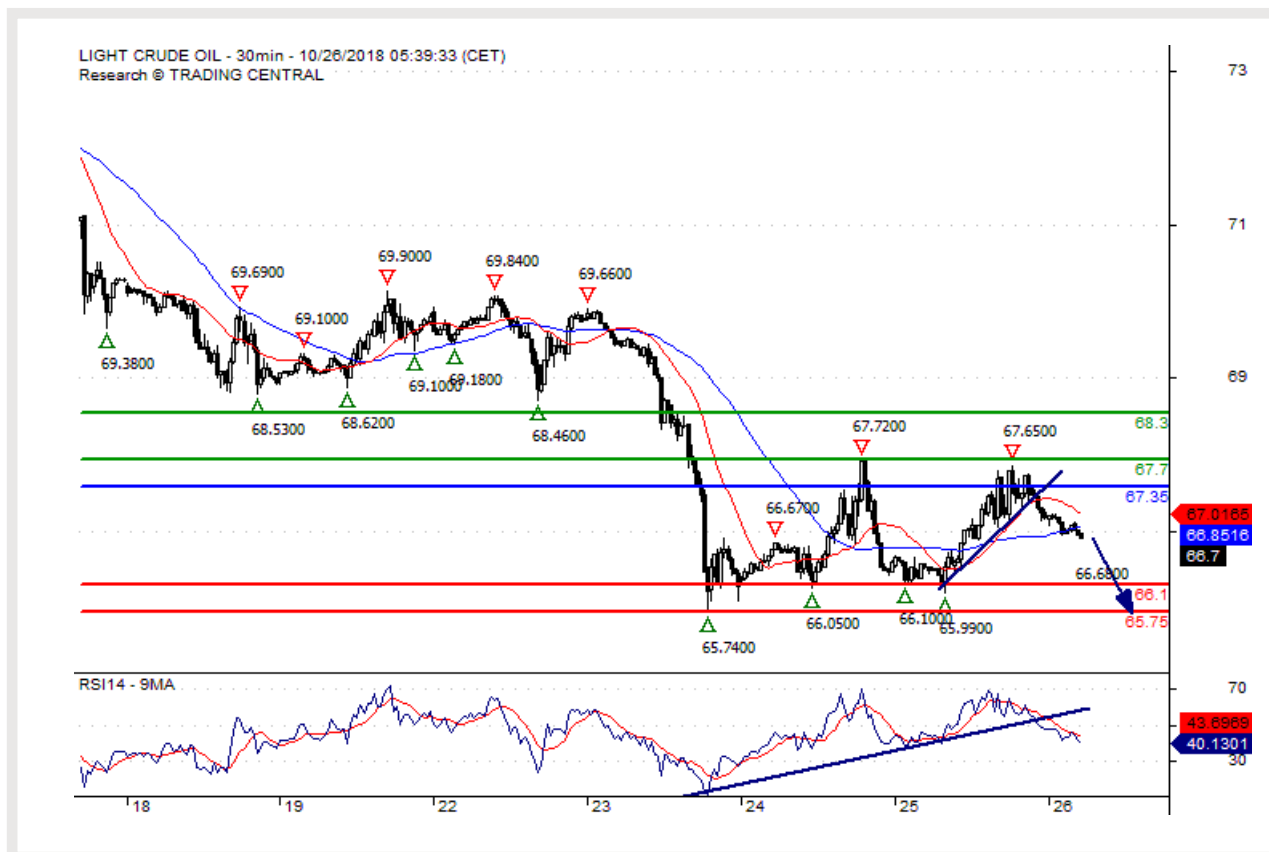
Commentaire

Le RSI est limité par une droite de tendance baissière.

Pétrole (WTI)



Instable.



Point **pivot (invalidation)** : 67,35

Notre préférence

Position vendeuse en-dessous de 67,35 avec des cibles à 66,10 & 65,75 en extension.

Scénario alternatif

En dépassement de 67,35, viser une poursuite de la hausse avec 67,70 & 68,30 en ligne de mire.

Commentaire

Le RSI vient d'enfoncer une droite de tendance haussière.

LIMITATION DE RESPONSABILITE

Bien que toutes les précautions aient été prises pour assurer la fiabilité des données mentionnées dans ce document et utilisées pour la recherche des sujets qui y sont traités, Swissquote Bank et ses filiales ne peuvent en garantir l'exactitude et déclinent toute responsabilité pour toute erreur ou omission, ou quant à l'exactitude, l'exhaustivité ou la fiabilité des informations qu'il contient. Ce document ne constitue pas une recommandation de vendre et/ou d'acheter des produits financiers et ne peut être interprété comme une sollicitation et/ou une offre d'effectuer des transactions. Ce document est un document de recherche et ne constitue en aucun cas un conseil d'investissement ou une sollicitation au trading de valeurs mobilières ou d'autres types d'investissements. Bien que tout investissement implique un certain degré de risque, le risque du trading en devises étrangères hors échange peut être considérable. En conséquence, si vous envisagez de participer à ce marché, vous devez être conscients des risques inhérents à ce type de produit pour être à même de prendre des décisions d'investissement en connaissance de cause. La matière présentée dans ce document ne peut en aucun cas être considérée comme un conseil ou une stratégie de trading.

Swissquote Bank s'efforce d'utiliser des informations fiables et variées mais n'en confirme ni l'exactitude ni l'exhaustivité. De plus nous n'avons aucune obligation de vous notifier les changements apportés aux opinions ou aux informations contenues dans ce document.

Ce rapport ne peut être distribué que lorsque les lois qui lui sont applicables le permettent. Rien dans ce rapport n'a pour but d'indiquer qu'une stratégie d'investissement ou une recommandation qui y est décrite soit adaptée ou appropriée aux circonstances individuelles de leur bénéficiaire ou, de manière plus générale, qu'elle constitue une recommandation personnelle. Le rapport n'est publié qu'à des fins d'information, il ne constitue pas une publicité et ne peut être interprété comme une sollicitation ou une offre d'acheter ou de vendre des valeurs mobilières ou des instruments financiers quels qu'ils soient, et ce dans quelque juridiction que ce soit. Aucune confirmation ou garantie, que ce soit expresse ou implicite, n'est fournie quant à l'exactitude, l'exhaustivité ou la fiabilité des informations contenues dans le document, à l'exception des informations concernant Swissquote Bank, ses filiales et ses sociétés apparentées. Le rapport n'est pas non plus censé être un traité exhaustif ou un résumé des valeurs mobilières, marchés ou développements qui y sont décrits. Swissquote Bank ne garantit pas la réalisation de profits par les investisseurs, ou qu'elle partagera les profits de ses investissements avec les investisseurs ; elle n'accepte non plus aucune responsabilité pour les pertes résultant d'investissements. Les investissements comportent des risques et les investisseurs doivent faire montre de prudence dans leurs décisions d'investissement. Le rapport ne doit pas être traité par ses bénéficiaires comme un substitut à leur propre jugement. Les avis exprimés dans ce rapport ne le sont qu'à des fins d'information et sont susceptibles de changement sans notification préalable et peuvent être différents ou contraires à d'autres avis exprimés par d'autres divisions ou groupes de Swissquote Bank, qui peuvent utiliser des critères ou des hypothèses de base différents. Swissquote Bank décline toute responsabilité pour toute transaction, résultat, gain ou perte, qui découleraient de ce rapport, en tout ou en partie.

Swissquote Bank Strategy Desk décide à sa seule discrétion de ce que la recherche doit couvrir, mettre à jour ou cesser de couvrir. Les analyses contenues dans ce document se basent sur de nombreuses hypothèses. Des hypothèses de base différentes peuvent aboutir à des résultats très différents. Les analystes responsables de la rédaction de ce rapport peuvent interagir avec le personnel du trading desk, le personnel de vente et d'autres entités afin de recueillir, synthétiser et interpréter les informations des marchés. Swissquote Bank n'a aucune obligation de mettre à jour les informations contenues dans le rapport et décline toute responsabilité pour tout résultat, gain ou perte, découlant, en tout ou en partie, sur cette information.

Swissquote Bank interdit spécifiquement la redistribution de ce document en tout ou en partie sans sa permission écrite et décline toute responsabilité. © Swissquote Bank 2014. Tous droits réservés.

TRADING CENTRAL TERMS & CONDITIONS

The information provided does not constitute, in any way, a solicitation or inducement to buy or sell securities and similar products. Comments and analysis reflect the views of TRADING CENTRAL at any given time and are subject to change at any time. Moreover, they can not constitute a commitment or guarantee on the part of TRADING CENTRAL. The recipient acknowledges and agrees that by their very nature any investment in a financial instrument is of a random nature and therefore any such investment constitutes a risky investment for which the recipient is solely responsible. It is specified that the past performance of a financial product does not prejudice in any way their future performance. The foreign exchange market and financial derivatives such as futures, CFDs (Contracts for Difference), warrants, turbos or certificates involve a high degree of risk. They require a good level of financial knowledge and experience. TRADING CENTRAL recommends the consultation of a financial professional who would have a perfect knowledge of the financial and patrimonial situation of the recipient of this message and would be able to verify that the financial products mentioned are adapted to the said situation and the financial objectives pursued. TRADING CENTRAL recommends reading the "risk factors" section of the prospectus for any financial product mentioned.

Head of Research at TRADING CENTRAL: Rémy GAUSSENS

TRADING CENTRAL is governed by the code of conduct of the association ANACOFI-CIF, association approved by the Financial Markets Authority and registered with ORIAS under number 17005458. In the United States, TRADING CENTRAL AMERICAS, INC. is a Registered Investment Adviser (RIA) with the U.S. Securities and Exchange Commission (SEC) under IARD/CRD number 801-67210. Services are provided in the United States by TRADING Central Americas, Inc. TRADING Central will provide a copy of its most recent written disclosure statement without charge upon written request. Notwithstanding the foregoing paragraphs, nothing herein shall constitute a waiver or limitation of any U.S. person's rights under relevant U.S. federal or state laws. In Asia, TRADING CENTRAL ASIA LTD has received a license (number AW1815) from the Hong Kong-based Securities and Futures Commission (SFC) to conduct "Type 4" and "Type 5" regulated activities (Advising on Securities and Futures).

TRADING CENTRAL recommends that you read the legal and regulatory information and warnings about the information provided by visiting the following link: https://tradingcentral.com/media/1271/terms_of_use_web_sites_en.pdf