

TAGESBERICHT

22. Februar 2018

EUR / USD



Bärische Tendenz

- Der EUR/USD fällt weiter und bricht die stündliche Unterstützung bei 1,2276 (Tief vom 14.02.2018). Er bewegt sich in Richtung des Widerstands bei 1,2165 (Tief vom 17.01.2018). Ein stündlicher Widerstand steht bei 1,2510 (Hoch vom 15.02.2018). Die technische Struktur deutet auf weitere Abwärtsbewegungen hin.
- Das Momentum wird längerfristig hauptsächlich eine positive Tendenz aufweisen. Wir gehen von einem fortgesetzten bullischen Trend aus. Der Hauptwiderstand bei 1,2886 (Hoch vom 15.10.2014) hält sich, während sich eine starke Unterstützung bei 1,1554 befindet (Tief vom 08.11.2017).

Peter Rosenstreich | Head of Market Strategy
 e-mail: Peter.Rosenstreich@swissquote.ch

GBP / USD



Langsamer Abstieg

- Der GBP/USD fällt unter 1,39 und handelt zwischen der stündlichen Unterstützung bei 1,3742 (Tief vom 16.01.2018) und dem Widerstand bei 1,4151 (Hoch vom 05.02.2018). Die technische Struktur deutet auf einen weiteren kurzfristigen Abstieg hin.

- Das langfristige technische Muster kehrt sich um. Das Brexit-Referendum hatte den Weg für weitere Rückgänge bereitet, aber das Paar bewegt sich nun nach oben in Richtung der Hochs von 2016. Es lassen sich eine langfristige Unterstützung bei 1,1841 (Tief vom 07.10.2017) sowie ein starker Widerstand bei 1,5018 (Hoch vom 24.06.2016) identifizieren.

Peter Rosenstreich | Head of Market Strategy
 e-mail: Peter.Rosenstreich@swissquote.ch

USD / JPY



Schwäche

- Der Aufwärtstrend des USD/JPY verliert an Schwung und der Kurs kehrt zu seinem bärischen Muster zurück. Eine stündliche Unterstützung liegt bei 105,55 (16.02.2018) und ein Widerstand bei 109,9 (Hoch vom 31.01.2018). Das technische Muster lässt kurzfristige Abwärtsbewegungen vermuten.
- Wir favorisieren langfristig eine bärische Tendenz. Der Kurs hat die Unterstützung bei 105,55 (Tief vom 03.05.2016) fast erreicht. Ein allmählicher Anstieg in Richtung des Hauptwiderstands bei 125,86 (Hoch vom 05.06.2015) scheint unwahrscheinlich. Ein Rückgang in Richtung der Unterstützung bei 101,20 (Tief vom 09.11.2016) wird erwartet.

Peter Rosenstreich | Head of Market Strategy
e-mail: Peter.Rosenstreich@swissquote.ch

USD / CHF



Fortgesetzter Anstieg

- Der USD/CHF beendet seinen kurzfristigen Abwärtstrend und bewegt sich zurück in Richtung 0,94. Der stündliche Widerstand liegt bei 0,9470 (Hoch vom 08.02.2018), während eine Unterstützung bei 0,9188 (Tief vom 16.02.2018) bestehen bleibt.
- Langfristig handelt das Paar seit 2011 noch immer bereichsgebunden, trotz einiger Aufregungen, nachdem die SNB die Bindung des CHF an den EUR aufgehoben hatte. Eine Unterstützung bei 0,9072 (Tief vom 07.05.2015), während der Abstand zum Widerstand bei 1,3044 (Hoch vom 15.12.2016) wächst. Die technische Struktur deutet seit der Entkopplung im Januar 2015 eine langfristig bullische Tendenz an.

Peter Rosenstreich | Head of Market Strategy
 e-mail: Peter.Rosenstreich@swissquote.ch

USD / CAD



Anstieg in Richtung 1,2716

- Der USD/CAD steigt weiter und erholt sich von seinem Abwärtstrend im Dezember. Das Paar hat fast den stündlichen Widerstand bei 1,2716 (Hoch vom 04.12.2018) erreicht und die Unterstützung bei 1,2466 (Tief vom 15.02.2018) rückt in die Ferne. Das technische Muster lässt einen weiteren kurzfristigen Anstieg vermuten.

- Langfristig bewegt sich das Paar zwischen dem Widerstand bei 1,3805 (Hoch vom 05.05.2017) und der Unterstützung bei 1,2128 (Tief vom 18.06.2015). Ein starker Widerstand befindet sich bei 1,4690 (Hoch vom 22.01.2016). Das Paar wird wahrscheinlich weiter fallen und handelt unter dem gleitenden 200-Tage-Durchschnitt.

Peter Rosenstreich | Head of Market Strategy
e-mail: Peter.Rosenstreich@swissquote.ch

AUD / USD



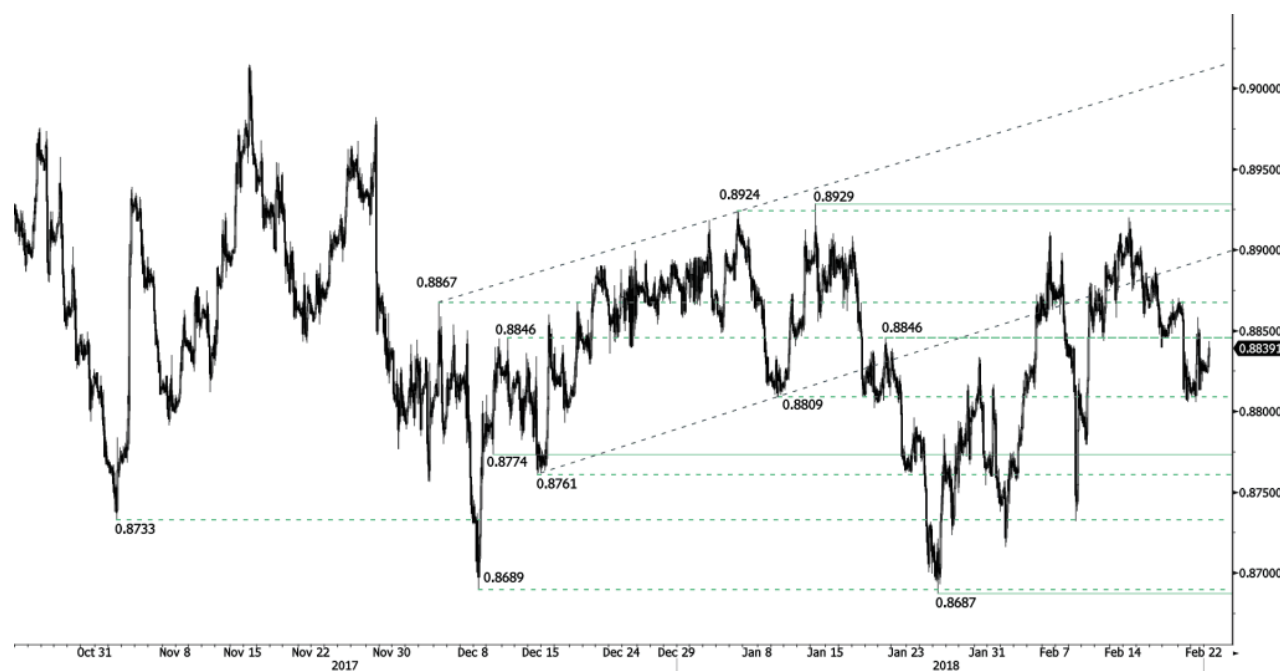
Fall

- Dem AUD/USD setzt seinen Abstieg fort und nähert sich nun der stündlichen Unterstützung bei 0,7773 (Tief vom 14.02.2018). Der stündliche Widerstand bei 0,7999 (Hoch vom 17.01.2018) bleibt bestehen.

- Langfristig bewegt sich der Kurs wieder aufwärts, nachdem der wichtige Widerstand bei 0,8164 (Tief vom 14.05.2015) nicht erreicht wurde. Eine wichtige Unterstützung liegt bei 0,6009 (Tief vom 31.10.2008). Ein Bruch des Hauptwiderstands bei 0,8164 (Hoch vom 14.05.2015) ist notwendig, um unsere langfristige Negativprognose aufzuheben.

Peter Rosenstreich | Head of Market Strategy
 e-mail: Peter.Rosenstreich@swissquote.ch

EUR / GBP



Fortgesetzter Erholungs-Bounce

- Die starke Erholung des EUR/GBP setzt sich fort und der Kurs bricht den stündlichen Widerstand bei 0,8846 (Hoch vom 12.12.2017). Die stündliche Unterstützung bei 0,8774 (Tief vom 11.12.2017) rückt in die Ferne. Die technische Struktur lässt weitere kurzfristige Aufwärtsbewegungen vermuten.

- Langfristig hat sich das Paar von dem Tief in 2015 erholt. Die technische Struktur weist auf ein fortgesetztes Aufwärtsmomentum hin. Ein wichtiger Widerstand liegt bei 0,9500. Eine Unterstützung bleibt bei 0,8304 (Tief vom 05.12.2016). Das Paar handelt unter dem gleitenden 200-Tage-Durchschnitt und

Peter Rosenstreich | Head of Market Strategy
 e-mail: Peter.Rosenstreich@swissquote.ch

EUR / CHF



Pausieren vor dem Anstieg

- Die Erholung des EUR/CHF lässt nach bei 1,152. Das Paar handelt zwischen der stündlichen Unterstützung bei 1,1487 (Tief vom 12.02.2018) und dem Widerstand bei 1,162 (Hoch vom 07.02.2018). Das technische Muster lässt fortgesetzte kurzfristige Aufwärtsbewegungen vermuten.
- Langfristig hat sich das technische Muster umgekehrt. Ein Hauptwiderstand befindet sich bei 1,20 (Level vor der Entkopplung). Das QE-Programms der EZB wird jedoch wahrscheinlich einen Kaufdruck auf den Euro erzeugen, was dem EUR/CHF zugutekommen sollte. Eine Unterstützung liegt bei 1,0234 (Tief vom 20.04.2015).

Peter Rosenstreich | Head of Market Strategy
e-mail: Peter.Rosenstreich@swissquote.ch

GOLD (in USD)



Bärischer Trend

- Gold handelt tiefer und nähert sich der stündlichen Unterstützung bei 1.306 (Tief vom 04.01.2018). Der stündliche Widerstand bei 1.366 (Hoch vom 25.01.2018) bleibt bestehen. Die technische Struktur lässt weitere kurzfristige Abwärtsbewegungen vermuten.
- Langfristig weist die technische Struktur auf ein steigendes Aufwärtsmomentum hin. Ein Bruch des Widerstands bei 1.392 (17.03.2014) würde die bullische Tendenz bestätigen. Eine wichtige Unterstützung liegt bei 1.045 (Tief vom 05.02.2010).

Peter Rosenstreich | Head of Market Strategy
e-mail: Peter.Rosenstreich@swissquote.ch

SILBER (in USD)



Fortgesetzte Konsolidierung

- Der Kurs handelt weiter um 16,45, nachdem gestern 16,78 erreichte. Die stündliche Unterstützung bei 16,27 (Tief vom 07.02.2018) rückt näher, während der stündliche Widerstand bei 16,98 (Hoch vom 15.02.2018) bestehen bleibt. Eine fortgesetzte kurzfristige Schwäche wird erwartet.

- Der langfristige Trend bleibt negativ/seitwärts. Ein weiteres Fallen ist sehr wahrscheinlich. Das Paar handelt unter dem gleitenden 200-Tage-Durchschnitts. Ein Widerstand befindet sich bei 21,58 (Hoch vom 10.07.2014), während eine wichtige Unterstützung bei 11,75 (20.04.2009) liegt.

Peter Rosenstreich | Head of Market Strategy
 e-mail: Peter.Rosenstreich@swissquote.ch

ROHÖL (in USD)



Leichter Anstieg

- Rohöl steigt wieder und handelt nun über 61, nach der Kurs 62,50 erreicht hatte. Rohöl handelt zwischen der Unterstützung bei 58,07 (Tief vom 09.02.2018) und dem Widerstand bei 63,67 (Hoch vom 10.01.2018) Das technische Muster lässt weitere Aufwärtsbewegungen erwarten.

- Langfristig hat sich Rohöl nach seinem scharfen Rückgang im letzten Jahr erholt. Eine weitere Schwäche wird jedoch erwartet. Für den Moment lässt sich festhalten, dass sich das Paar seit Juni 2017 in einem Aufwärtstrend befindet. Eine Unterstützung befindet sich bei 42,20 (16.11.2016), während ein Widerstand bei 77,83 (20.11.2014) liegt. Rohöl handelt hauptsächlich über seinem 200-Tage-Durchschnitt.

Peter Rosenstreich | Head of Market Strategy
 e-mail: Peter.Rosenstreich@swissquote.ch

BITCOIN (in USD)



Bullischer Trend lässt nach um 10.000

- Der Aufwärtstrend stoppt nach einem leichten Fall über 10.000. Eine Wiederaufnahme des Anstiegs wird erwartet. Eine stündliche Unterstützung bleibt bei 9.022 (Tief vom 30.11.2017), während der Widerstand bei 12.130 (Hoch vom 18.01.2018) liegt.

- Langfristig hat die digitale Währung ein exponentielles Wachstum erlebt, aber auch Niederlagen einstecken müssen. Es besteht eine ordentliche Wahrscheinlichkeit, dass die Währung sich 2018 zwischen 7.000 und 12.000 USD stabilisiert. Bitcoin handelt über dem gleitenden 200-Tage-Durchschnitt (um 6.500).

Peter Rosenstreich | Head of Market Strategy
e-mail: Peter.Rosenstreich@swissquote.ch

DISCLAIMER

Auch wenn wir alle Anstrengungen unternommen haben, um sicherzustellen, dass die angegebenen und für die Recherche im Zusammenhang mit diesem Dokument verwendeten Daten verlässlich sind, gibt es keine Garantie dafür, dass diese Daten richtig sind. Die Swissquote Bank und ihre Tochtergesellschaften können keinerlei Haftung in Bezug auf Fehler oder Auslassungen oder in Bezug auf die Richtigkeit, Vollständigkeit oder Verlässlichkeit der hierin enthaltenen Informationen übernehmen. Dieses Dokument ist keine Empfehlung, Finanzprodukte zu verkaufen und/oder zu kaufen und darf nicht als Antrag und/oder Angebot gesehen werden, eine Transaktion abzuschliessen. Bei diesem Dokument handelt es sich um ein Dokument im Rahmen der Wirtschaftsforschung und es soll weder eine Anlageberatung noch einen Antrag auf den Handel mit Wertpapieren oder anderen Anlagearten bilden.

Auch wenn mit jeder Anlage ein gewisses Risiko verbunden ist, so können die Verlustrisiken beim Handel mit ausserbörslichen Forex-Kontrakten wesentlich sein. Falls Sie deshalb den Handel an diesem Markt in Betracht ziehen, sollten Sie sich den Risiken im Zusammenhang mit diesem Produkt bewusst sein, damit Sie vor der Anlage eine fundierte Entscheidung treffen können. Die hier dargestellten Materialien dürfen nicht als Handelsberatung oder -strategie verstanden werden. Swissquote Bank bemüht sich sehr, verlässliche, umfassende Informationen zu verwenden, wir geben jedoch keine Zusicherung, dass diese Informationen richtig oder vollständig sind. Zudem sind wir nicht verpflichtet, Sie zu informieren, wenn sich Meinungen oder Daten in diesem Material ändern. Alle in diesem Bericht genannten Kurse dienen allein der Information und sind keine Bewertungen von einzelnen Wertpapieren oder anderen Instrumenten.

Die Verteilung dieses Berichts darf nur im Rahmen der dafür geltenden Gesetzgebung stattfinden. Keine Aussage in diesem Bericht ist eine Zusicherung, dass eine Anlagestrategie oder hierin enthaltene Empfehlung für die individuellen Umstände des Empfängers geeignet oder passend ist oder bildet anderweitig eine persönliche Empfehlung. Der Bericht wird alleinig zu Informationszwecken veröffentlicht, ist keine Werbung und darf nicht als Antrag zum Kauf oder Verkauf von Wertpapieren oder damit verbundenen Finanzinstrumenten in einer Gerichtsbarkeit gesehen werden. Es wird keine Zusicherung oder Garantie, gleich ob explizit oder implizit, in Bezug auf die Richtigkeit, Vollständigkeit oder Verlässlichkeit der hierin enthaltenen Informationen gegeben, mit Ausnahme in Bezug auf Informationen im Zusammenhang mit der Swissquote Bank, seinen Tochtergesellschaften und verbundenen Unternehmen; der Bericht beabsichtigt ebenso wenig, eine vollständige Stellungnahme oder Zusammenfassung zu/von den im Bericht genannten Wertpapieren, Märkten oder Entwicklungen zu bieten. Swissquote Bank verpflichtet sich nicht, dass Anleger Gewinne erhalten werden und teilt mit den Anlegern keine Anlagegewinne oder übernimmt die Haftung für Anlageverluste. Anlagen sind mit Risiken verbunden und die Anlagen sollten beim Treffen ihrer Anlageentscheidungen vorsichtig sein. Dieser Bericht darf von den Empfängern nicht als Ersatz für ihre eigene Beurteilung verstanden werden. Alle in diesem Bericht genannten Meinungen dienen allein Informationszwecken und können sich ändern, ohne dass dies mitzuteilen ist; sie können sich zudem von den Meinungen, die durch andere Geschäftsbereiche oder Gruppen der Swissquote Bank ausgedrückt werden unterscheiden oder diesen widersprechen, da unterschiedliche Annahmen und Kriterien verwendet werden. Swissquote Bank ist auf Grundlage dieses Berichts nicht gebunden oder haftet nicht im Zusammenhang mit diesem Bericht für eine Transaktion, ein Ergebnis, einen Gewinn oder Verlust, weder vollständig noch teilweise.

Research wird die Berichterstattung alleinig nach Ermessen des Swissquote Bank Strategy Desks starten, aktualisieren und einstellen. Die hierin enthaltene Analyse basiert auf zahlreichen Annahmen. Unterschiedliche Annahmen könnten zu wesentlich anderen Ergebnissen führen. Der/die für die Erstellung dieses Berichts verantwortliche(n) Analyst(en) kann/können mit Mitarbeitern von Trading Desk, Verkäufern oder anderen Kreisen zusammenarbeiten, um die Marktinformationen zu erfassen, zusammenzufassen und auszulegen. Swissquote Bank ist nicht verpflichtet, die hierin enthaltenen Informationen zu aktualisieren oder auf dem neuesten Stand zu halten und haftet nicht im Zusammenhang mit diesem Bericht für ein Ergebnis, einen Gewinn oder Verlust, weder vollständig noch teilweise.

Swissquote Bank verbietet ausdrücklich die vollständige oder teilweise Weitergabe dieses Materials ohne die schriftliche Genehmigung der Swissquote Bank und die Swissquote Bank übernimmt keinerlei Haftung für die Handlungen von dritten Parteien in dieser Hinsicht. © Swissquote Bank 2014. Alle Rechte vorbehalten.