

RAPPORT TECHNIQUE JOURNALIER

16 janvier 2018

EUR / USD



Consolidation baissière à court terme.

- L'EUR/USD tire vers le bas. La paire rebondit plus bas. Une résistance horaire se situe à 1,2297 (plus haut du 15/01/2018). Un support plus solide se trouve loin du niveau de 1,1916 (plus bas du 09/01/2018).
- Sur le long terme, la dynamique devient largement positive. Nous privilégions une tendance haussière continue. Une résistance clé se tient à 1,2856 (plus haut du 15/10/2014) tandis qu'un support solide se trouve à 1,0341 (plus bas du 03/01/2017).

Yann Quelell | Market Strategist
 e-mail: yann.quelell@swissquote.ch

GBP / USD



Détachement haussier.

- Le GBP/USD s'échange dans un canal à tendance haussière. À l'heure actuelle, la structure technique est très positive. Un support horaire est fourni loin du niveau à 1,3458 (plus bas du 11/01/2018) suivi de près par une solide résistance horaire à 1,3764 (plus haut 15/01/2018).
- Le modèle technique à long terme est en train de se renverser. Le vote en faveur du Brexit a préparé la voie pour un nouveau déclin. La paire a établi à long terme un support fourni à 1,1841 (plus bas du 07/10/2017). Un renversement de la tendance est en cours. Une résistance solide est fournie à 1,5018 (plus haut du 24/06/2016).

Yann Quelell | Market Strategist
e-mail: yann.quelell@swissquote.ch

USD / JPY

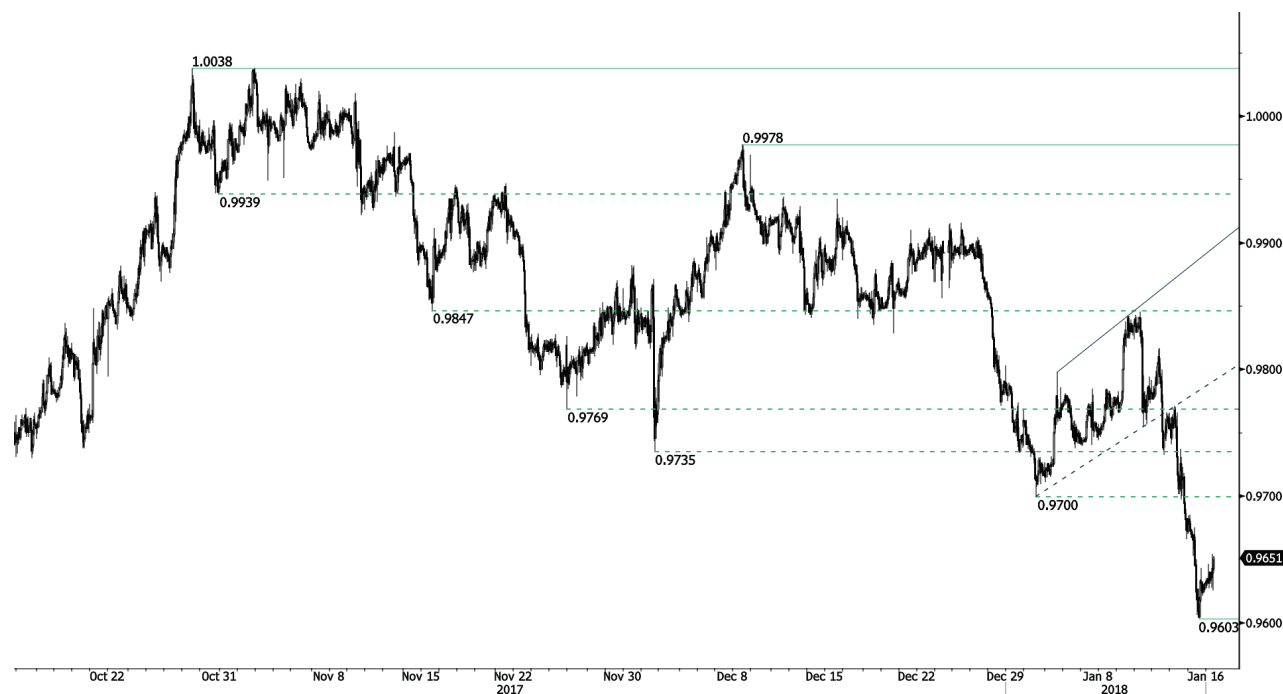


En baisse.

- La demande à la vente pour l'USD/JPY tire vers le bas et la paire a cassé le support horaire fourni à 110,84 (plus bas du 27/11/2017). Une résistance horaire peut s'observer à 113,75 (plus haut du 12/12/2017). La structure technique suggère de nouveaux mouvements baissiers à court terme.
- Nous privilégions un biais baissier à long terme. Un support est à présent fourni à 99,02 (plus bas du 10/08/2013). Une montée progressive vers la résistance majeure à 125,86 (plus haut du 05/06/2015) semble improbable. La paire devrait reculer davantage vers le support à 93,79 (plus bas du 13/06/2013).

Yann Quelell | Market Strategist
 e-mail: yann.quelell@swissquote.ch

USD / CHF



Les pressions baissières sont toujours importantes.

- L'USD/CHF s'échange à la baisse. Un support horaire fourni à 0,9700 (02/01/2017) a été cassé. La paire devrait observer de nouveaux mouvements baissiers à court terme.

- À long terme, la paire s'échange toujours au sein d'une fourchette en place depuis 2011, malgré les difficultés rencontrées lorsque la BNS a supprimé la fixation du CHF. Un support clé peut s'observer à 0,8986 (plus bas du 30/01/2015). La structure technique privilégie un biais néanmoins haussier à long terme positionné depuis l'abandon de la fixation du franc suisse, en janvier 2015.

Yann Quelell | Market Strategist
 e-mail: yann.quelell@swissquote.ch

USD / CAD



Rebondit plus bas.

- L'USD/CAD a rebondi en arrière après avoir atteint le support horaire à 1,2356 (plus haut du 05/01/2018). Nous devrions observer à nouveau un recul à court terme.

- À plus long terme, la paire a cassé le support à long terme que l'on observe à 1,2461 (plus bas du 16/03/2015). Une résistance solide est fournie à 1,4690 (plus haut du 22/01/2016). La paire devrait s'orienter encore plus vers le bas.

Yann Quelell | Market Strategist
 e-mail: yann.quelell@swissquote.ch

AUD / USD



Évolue à la hausse.

- Les pressions haussières sur l’AUD/USD augmentent. Une résistance horaire est désormais fournie à 0,7979 (plus haut du 15/01/2018). Le support se situe à 0,7808 (plus bas du 09/01/2018). La voie est largement ouverte à une nouvelle phase haussière.
- Sur le long terme, la tendance est plutôt positive. Des supports clés se tiennent à 0,6009 (plus bas du 31/10/2008). Une cassure de la résistance clé à 0,8164 (plus haut du 14/05/2015) est nécessaire pour invalider notre vision baissière à long terme.

Yann Quelell | Market Strategist
 e-mail: yann.quelell@swissquote.ch

EUR / GBP



Évolution haussière à court terme.

- L'EUR/GBP s'échange à la hausse. La paire s'échange entre le support à 0,8689 (plus bas du 08/12/2017) et la résistance à 0,9046 (plus haut du 14/09/2017). La paire devrait enregistrer une nouvelle progression.
- À long terme, la paire s'est largement récupérée depuis les récents plus bas atteints en 2015. La structure technique suggère une dynamique haussière croissante. La paire s'échange au-dessus de sa moyenne mobile de 200 jours. Une résistance solide se trouve à 0,9500 (niveau psychologique).

Yann Quelell | Market Strategist
 e-mail: yann.quelell@swissquote.ch

EUR / CHF



Progression continue.

- L'EUR/CHF s'échange légèrement à la hausse. La résistance horaire se situe à 1,1832 (plus haut du 15/01/2018). Les pressions baissières devraient s'accroître à court terme.
- À long terme, la structure technique s'est renversée. Une résistance solide est fournie à 1,20 (niveau précédant l'abandon de la fixation du franc suisse). Pour le moment, le programme d'assouplissement quantitatif de la BCE est susceptible d'entraîner des pressions à la vente persistantes sur l'euro, ce qui devrait peser sur l'EUR/CHF. Des supports se trouvent à 1,0184 (plus bas du 28/01/2015) et 1,0082 (plus bas du 27/01/2015).

Yann Quelell | Market Strategist
 e-mail: yann.quelell@swissquote.ch

OR (en USD)



La dynamique haussière est toujours vivace.

- L'or continue de tirer vers le haut. Un support horaire est fourni à 1306 (plus bas du 04/01/2018). La résistance est fournie à 1345 (plus haut du 15/01/2018) et le métal précieux vise désormais la solide résistance à 1357 (plus haut du 08/09/2017).
- À long terme, la structure technique suggère l'existence d'une dynamique haussière croissante. Une cassure du niveau de 1392 (17/03/2014) permettrait de le confirmer. On peut observer un support majeur à 1045 (plus bas du 05/02/2010).

Yann Quelell | Market Strategist
e-mail: yann.quelell@swissquote.ch

ARGENT (en USD)



S'effondre.

- L'argent s'est effondré après avoir établi une résistance horaire à 17,46 (plus haut du 16/10/2017). Les pressions baissières devraient se poursuivre.
- Sur le long terme, la tendance est plutôt négative. De nouvelles baisses sont très probables. Une résistance se trouve à 25,11 (plus haut du 28/08/2013). Un support solide se trouve à 11,75 (20/04/2009).

Yann Quelell | Market Strategist
 e-mail: yann.quelell@swissquote.ch

PÉTROLE BRUT (en USD)

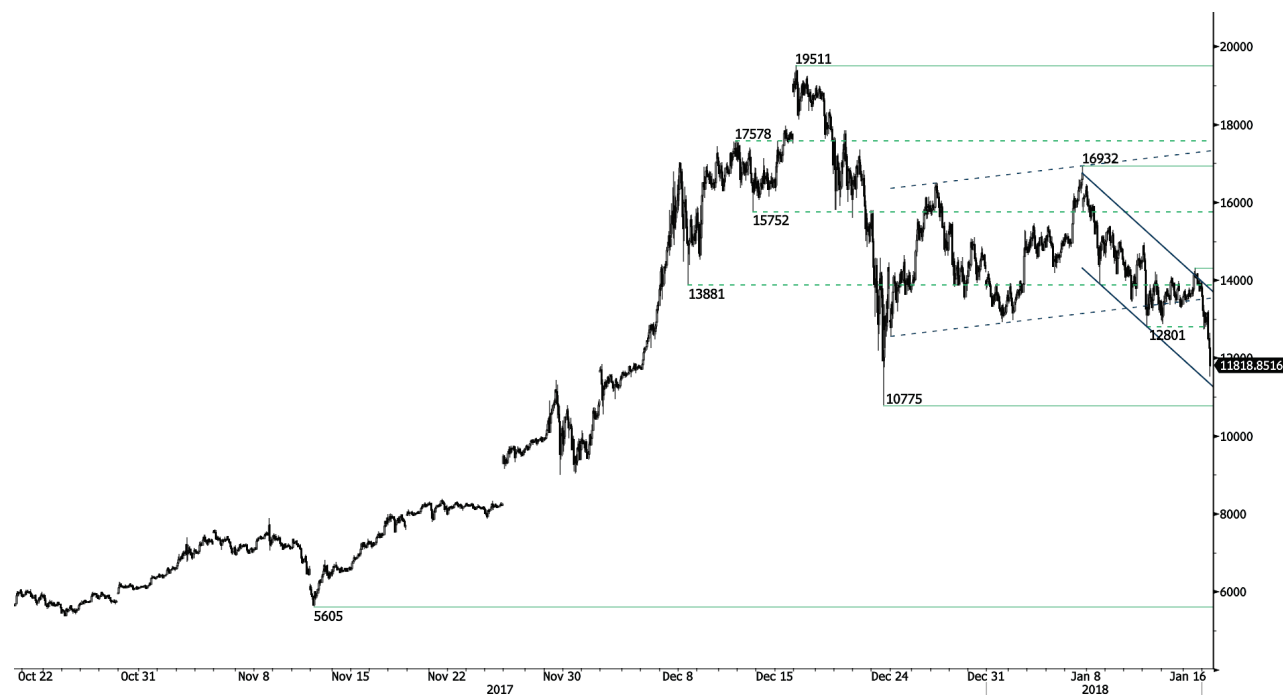


Solide dynamique haussière.

- Le pétrole brut continue de tirer vers le haut. Une résistance horaire se situe à 64,89 (plus haut du 15/01/2018). Un support solide est fourni à 55,82 (plus bas du 07/12/2017). Nous prévoyons une progression continue car la demande semble très forte.
- Sur le long terme, le pétrole brut se récupère du déclin brutal enregistré l'année dernière. Cependant, nous considérons qu'il n'est pas à l'abri d'une nouvelle phase de faiblesse. Pour le moment, il apparaît toujours dans une dynamique haussière. Un support solide se tient à 35,24 (05/04/2016), tandis que nous observons désormais une résistance à 55,24 (plus haut du 03/01/2017).

Yann Quelell | Market Strategist
 e-mail: yann.quelell@swissquote.ch

BITCOIN (en USD)



S'affaiblit.

• Le Bitcoin est mis à rude épreuve depuis quelques jours. La structure technique montre une incroyable dynamique positive à court terme jamais vue encore. La zone de support horaire se trouve à 10775 (plus bas du 22/12/2017). La structure technique à court terme suggère une dynamique baissière continue. Une nouvelle baisse est attendue.

• Sur le long terme, la monnaie numérique a connu une croissance exponentielle. Il existe une probabilité non négligeable pour que la monnaie numérique atteigne les 40 000 \$ en 2018.

Yann Queleenn | Market Strategist
e-mail: yann.queleenn@swissquote.ch

LIMITATION DE RESPONSABILITE

Bien que toutes les précautions aient été prises pour assurer la fiabilité des données mentionnées dans ce document et utilisées pour la recherche des sujets qui y sont traités, Swissquote Bank et ses filiales ne peuvent en garantir l'exactitude et déclinent toute responsabilité pour toute erreur ou omission, ou quant à l'exactitude, l'exhaustivité ou la fiabilité des informations qu'il contient. Ce document ne constitue pas une recommandation de vendre et/ou d'acheter des produits financiers et ne peut être interprété comme une sollicitation et/ou une offre d'effectuer des transactions. Ce document est un document de recherche et ne constitue en aucun cas un conseil d'investissement ou une sollicitation au trading de valeurs mobilières ou d'autres types d'investissements.

Bien que tout investissement implique un certain degré de risque, le risque du trading en devises étrangères hors échange peut être considérable. En conséquence, si vous envisagez de participer à ce marché, vous devez être conscients des risques inhérents à ce type de produit pour être à même de prendre des décisions d'investissement en connaissance de cause. La matière présentée dans ce document ne peut en aucun cas être considérée comme un conseil ou une stratégie de trading. Swissquote Bank s'efforce d'utiliser des informations fiables et variées mais n'en confirme ni l'exactitude ni l'exhaustivité. De plus nous n'avons aucune obligation de vous notifier les changements apportés aux opinions ou aux informations contenues dans ce document.

Ce rapport ne peut être distribué que lorsque les lois qui lui sont applicables le permettent. Rien dans ce rapport n'a pour but d'indiquer qu'une stratégie d'investissement ou une recommandation qui y est décrite soit adaptée ou appropriée aux circonstances individuelles de leur bénéficiaire ou, de manière plus générale, qu'elle constitue une recommandation personnelle. Le rapport n'est publié qu'à des fins d'information, il ne constitue pas une publicité et ne peut être interprété comme une sollicitation ou une offre d'acheter ou de vendre des valeurs mobilières ou des instruments financiers quels qu'ils soient, et ce dans quelque juridiction que ce soit. Aucune confirmation ou garantie, que ce soit expresse ou implicite, n'est fournie quant à l'exactitude, l'exhaustivité ou la fiabilité des informations contenues dans le document, à l'exception des informations concernant Swissquote Bank, ses filiales et ses sociétés apparentées. Le rapport n'est pas non plus censé être un traité exhaustif ou un résumé des valeurs mobilières, marchés ou développements qui y sont décrits. Swissquote Bank ne garantit pas la réalisation de profits par les investisseurs, ou qu'elle partagera les profits de ses investissements avec les investisseurs ; elle n'accepte non plus aucune responsabilité pour les pertes résultant d'investissements. Les investissements comportent des risques et les investisseurs doivent faire montre de prudence dans leurs décisions d'investissement. Le rapport ne doit pas être traité par ses bénéficiaires comme un substitut à leur propre jugement. Les avis exprimés dans ce rapport ne le sont qu'à des fins d'information et sont susceptibles de changement sans notification préalable et peuvent être différents ou contraires à d'autres avis exprimés par d'autres divisions ou groupes de Swissquote Bank, qui peuvent utiliser des critères ou des hypothèses de base différents. Swissquote Bank décline toute responsabilité pour toute transaction, résultat, gain ou perte, qui découleraient de ce rapport, en tout ou en partie.

Swissquote Bank Strategy Desk décide à sa seule discrétion de ce que la recherche doit couvrir, mettre à jour ou cesser de couvrir. Les analyses contenues dans ce document se basent sur de nombreuses hypothèses. Des hypothèses de base différentes peuvent aboutir à des résultats très différents. Les analystes responsables de la rédaction de ce rapport peuvent interagir avec le personnel du trading desk, le personnel de vente et d'autres entités afin de recueillir, synthétiser et interpréter les informations des marchés. Swissquote Bank n'a aucune obligation de mettre à jour les informations contenues dans le rapport et décline toute responsabilité pour tout résultat, gain ou perte, découlant, en tout ou en partie, sur cette information.

Swissquote Bank interdit spécifiquement la redistribution de ce document en tout ou en partie sans sa permission écrite et décline toute responsabilité. © Swissquote Bank 2014. Tous droits réservés.