

RAPPORT TECHNIQUE JOURNALIER

14 décembre 2017

EUR / USD



Rebondit en arrière.

- La dynamique baissière à court terme de l'EUR/USD a brusquement pris fin. Une résistance horaire se situe à 1,1961 (plus haut du 27/11/2017). Un support horaire est fourni à 1,1713 (plus bas du 21/11/2017). Un nouveau repli devrait s'observer.
- Sur le long terme, la dynamique devient largement positive. Nous privilégions une tendance haussière continue. Une résistance clé se tient à 1,2252 (plus haut du 25/12/2014) tandis qu'un support solide se trouve à 1,0341 (plus bas du 03/01/2017).

Yann Quelell | Market Strategist
 e-mail: yann.quelell@swissquote.ch

GBP / USD



Glisse sur le canal descendant à court terme.

- Le GBP/USD continue de tirer vers le bas au sein de son canal descendant à court terme. La structure technique indique un nouveau repli. Un support est fourni loin à 1,3304 (plus bas du 12/12/2017).
- Le modèle technique à long terme est en train de se renverser. Le vote en faveur du Brexit a préparé la voie pour un nouveau déclin. Un support à long terme peut être observé à 1,1841 (plus bas du 07/10/2017). Une résistance à long terme située autour de 1,35 qui pourrait indiquer un renversement à long terme dans une tendance négative est remise en question. Cela semble toutefois peu probable pour le moment.

Yann Quelell | Market Strategist
e-mail: yann.quelell@swissquote.ch

USD / JPY



Cassure baissière.

- L'USD/JPY tire vers le bas. Une forte résistance est fournie à 114,73 (plus haut du 06/11/2017) tandis qu'un support horaire se situe à 111,99 (plus bas du 06/12/2017). Néanmoins, la structure technique suggère un nouveau rebond haussier.
- Nous privilégions un biais baissier à long terme. Un support est à présent fourni à 99,02 (plus bas du 10/08/2013). Une montée progressive vers la résistance majeure à 125,86 (plus haut du 05/06/2015) semble improbable. La paire devrait reculer davantage vers le support à 93,79 (plus bas du 13/06/2013).

Yann Quelell | Market Strategist
 e-mail: yann.quelell@swissquote.ch

USD / CHF



Évolue latéralement.

- L'USD/CHF évolue à la hausse comme à la baisse. Toutefois, la structure technique suggère de nouveaux risques baissiers. La paire n'a pas réussi à se maintenir avec constance au-dessus de la parité. La paire devrait tirer encore plus vers le bas.

- À long terme, la paire s'échange toujours au sein d'une fourchette en place depuis 2011, malgré les difficultés rencontrées lorsque la BNS a supprimé la fixation du CHF. Un support clé peut s'observer à 0,8986 (plus bas du 30/01/2015). La structure technique privilégie un biais néanmoins haussier à long terme positionné depuis l'abandon de la fixation du franc suisse, en janvier 2015.

Yann Quelell | Market Strategist
 e-mail: yann.quelell@swissquote.ch

USD / CAD



La paire se cale en dessous de 1,29.

- Le GBP/USD est reparti à la hausse après avoir cassé le support horaire à 1,2792 (plus bas du 13/12/2017). Une résistance horaire se tient à 1,2917 (plus haut du 27/10/2017). La paire devrait à nouveau se consolider au-dessus de 1,2900.
- À plus long terme, la paire a cassé le support à long terme que l'on observe à 1,2461 (plus bas du 16/03/2015). Une résistance solide est fournie à 1,4690 (plus haut du 22/01/2016). La paire devrait reculer encore plus.

Yann Quelell | Market Strategist
 e-mail: yann.quelell@swissquote.ch

AUD / USD



Mouvement haussier.

- Les pressions baissières sur l'AUD/USD ont disparu. Une résistance horaire est fournie loin à 0,7730 (plus haut du 02/11/2017). Le support se situe à 0,7502 (plus bas du 08/12/2017). La paire devrait tirer encore plus vers le haut.
- Sur le long terme, la tendance est plutôt positive. Des supports clés se tiennent à 0,6009 (plus bas du 31/10/2008). Une cassure de la résistance clé à 0,8164 (plus haut du 14/05/2015) est nécessaire pour invalider notre vision baissière à long terme.

Yann Quelell | Market Strategist
 e-mail: yann.quelell@swissquote.ch

EUR / GBP



Évolue latéralement.

- L'EUR/GBP évolue à la hausse comme à la baisse. La paire n'a pas réussi à se maintenir en dessous du support cassé à 0,8791 (plus bas du 07/11/2017). Une résistance se trouve à 0,8943 (plus haut du 27/11/2017). Nous devrions observer d'autres mouvements latéraux.

- Sur le long terme, la paire s'est largement rétablie depuis les plus bas atteints en 2015. La structure technique suggère une dynamique haussière croissante. La paire s'échange au-dessus de sa moyenne mobile de 200 jours. Une résistance solide se trouve à 0,9500 (niveau psychologique).

Yann Quelell | Market Strategist
e-mail: yann.quelell@swissquote.ch

EUR / CHF

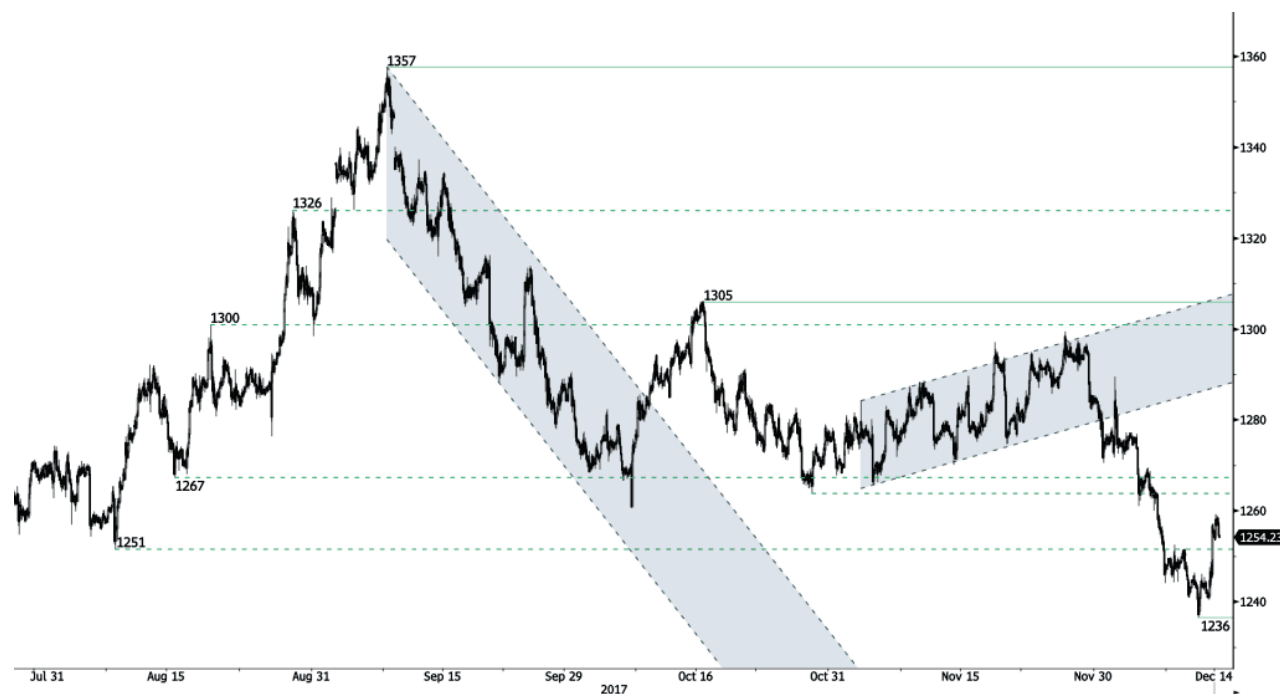


La paire se cale en dessous de 1,1700.

- L'EUR/CHF continue de tirer en direction de la zone de résistance au-dessus de 1,17 et du support fourni à 1,1610 (plus bas du 27/10/2017). Une progression devrait continuer à s'observer.
- À long terme, la structure technique s'est renversée. Une résistance solide est fournie à 1,20 (niveau précédant l'abandon de la fixation du franc suisse). Toutefois, le programme d'assouplissement quantitatif de la BCE est susceptible d'entraîner des pressions à la vente persistantes sur l'euro, ce qui devrait peser sur l'EUR/CHF. Des supports se trouvent à 1,0184 (plus bas du 28/01/2015) et 1,0082 (plus bas du 27/01/2015).

Yann Quelell | Market Strategist
e-mail: yann.quelell@swissquote.ch

OR (en USD)



Bref moment de stress.

- L'or tire toujours vers le bas après sa forte chute même si les traders font quelques prises de profit. Un support horaire est fourni à 1236 (plus bas du 12/12/2017). Une résistance est fournie à 1259 (14/12/2017).
- À long terme, la structure technique suggère l'existence d'une dynamique haussière croissante. Une cassure du niveau de 1392 (17/03/2014) permettrait de le confirmer. On peut observer un support majeur à 1045 (plus bas du 05/02/2010).

Yann Quelell | Market Strategist
 e-mail: yann.quelell@swissquote.ch

ARGENT (en USD)



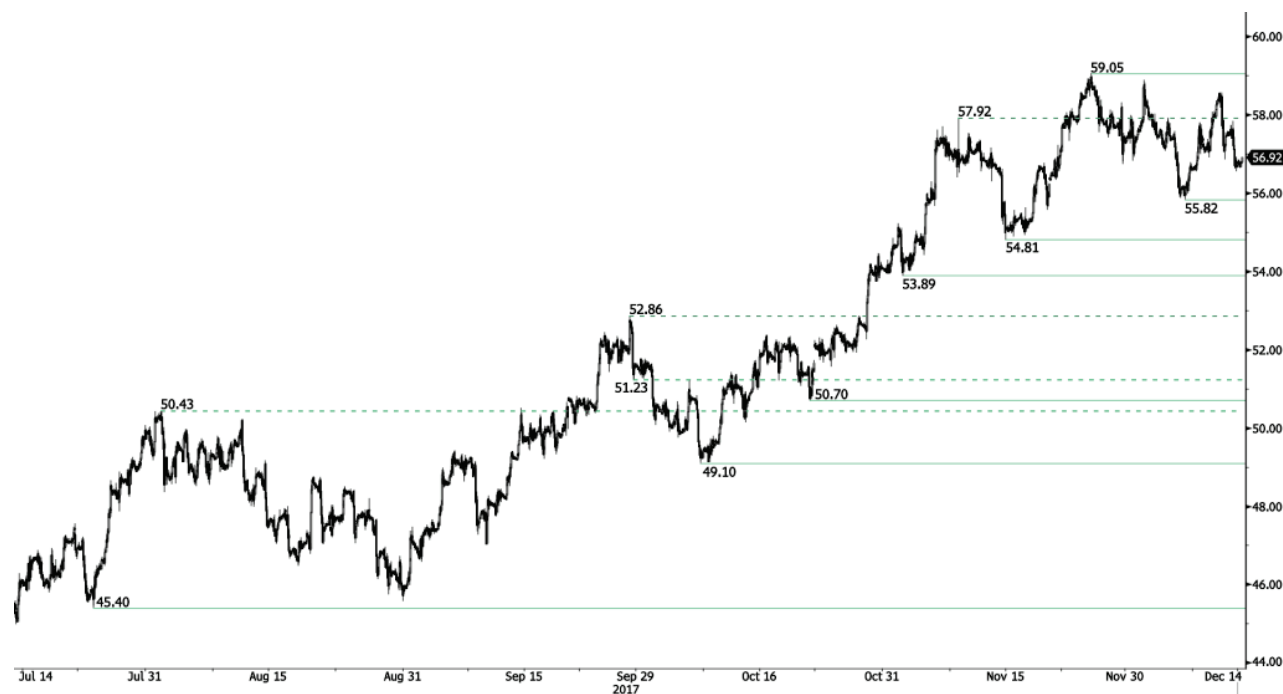
Manque d'accompagnement.

- L'argent a rebondi sur le support horaire fourni à 15,61 (plus bas du 14/07/2017). Une résistance horaire se situe à 17,46 (plus haut du 13/10/2017). La paire devrait observer de nouvelles pressions baissières.

- Sur le long terme, la tendance est plutôt négative. De nouvelles baisses sont très probables. Une résistance se trouve à 25,11 (plus haut du 28/08/2013). Un support solide peut s'observer à 11,75 (20/04/2009).

Yann Quelell | Market Strategist
 e-mail: yann.quelell@swissquote.ch

PÉTROLE BRUT (en USD)



Prêt pour afficher une jambe supérieure.

- Le pétrole brut n'a pas réussi à casser la résistance fournie à 59,05 (plus haut du 24/12/2017). Un support est fourni à 55,82 (plus bas du 07/12/2017). Il devrait rebondir en arrière.

- Sur le long terme, le pétrole brut se récupère du déclin brutal enregistré l'année dernière. Cependant, nous considérons qu'il n'est pas à l'abri d'un nouvel accès de faiblesse. Pour le moment, il apparaît toujours dans une dynamique haussière. Un support solide se tient à 35,24 (05/04/2016), tandis que nous observons désormais une résistance à 55,24 (plus haut du 03/01/2017).

Yann Quelell | Market Strategist
e-mail: yann.quelell@swissquote.ch

BITCOIN (en USD)



Triangle haussier.

- La dynamique haussière du Bitcoin est loin d'être achevée. La structure technique montre un incroyable élan à court terme. Un support horaire est fourni à 14k (plus bas du 08/12/2017). Un support solide se situe très loin à 2975 (plus bas du 22/08/2017). À court terme, la monnaie numérique devrait continuer à évoluer à la hausse à des niveaux encore jamais observés.

- Sur le long terme, la monnaie numérique a connu une croissance exponentielle. Il existe une probabilité non négligeable pour que la monnaie numérique atteigne les 40 000 \$ en 2018.

Yann Queleenn | Market Strategist
 e-mail: yann.queleenn@swissquote.ch

LIMITATION DE RESPONSABILITE

Bien que toutes les précautions aient été prises pour assurer la fiabilité des données mentionnées dans ce document et utilisées pour la recherche des sujets qui y sont traités, Swissquote Bank et ses filiales ne peuvent en garantir l'exactitude et déclinent toute responsabilité pour toute erreur ou omission, ou quant à l'exactitude, l'exhaustivité ou la fiabilité des informations qu'il contient. Ce document ne constitue pas une recommandation de vendre et/ou d'acheter des produits financiers et ne peut être interprété comme une sollicitation et/ou une offre d'effectuer des transactions. Ce document est un document de recherche et ne constitue en aucun cas un conseil d'investissement ou une sollicitation au trading de valeurs mobilières ou d'autres types d'investissements.

Bien que tout investissement implique un certain degré de risque, le risque du trading en devises étrangères hors échange peut être considérable. En conséquence, si vous envisagez de participer à ce marché, vous devez être conscients des risques inhérents à ce type de produit pour être à même de prendre des décisions d'investissement en connaissance de cause. La matière présentée dans ce document ne peut en aucun cas être considérée comme un conseil ou une stratégie de trading. Swissquote Bank s'efforce d'utiliser des informations fiables et variées mais n'en confirme ni l'exactitude ni l'exhaustivité. De plus nous n'avons aucune obligation de vous notifier les changements apportés aux opinions ou aux informations contenues dans ce document.

Ce rapport ne peut être distribué que lorsque les lois qui lui sont applicables le permettent. Rien dans ce rapport n'a pour but d'indiquer qu'une stratégie d'investissement ou une recommandation qui y est décrite soit adaptée ou appropriée aux circonstances individuelles de leur bénéficiaire ou, de manière plus générale, qu'elle constitue une recommandation personnelle. Le rapport n'est publié qu'à des fins d'information, il ne constitue pas une publicité et ne peut être interprété comme une sollicitation ou une offre d'acheter ou de vendre des valeurs mobilières ou des instruments financiers quels qu'ils soient, et ce dans quelque juridiction que ce soit. Aucune confirmation ou garantie, que ce soit expresse ou implicite, n'est fournie quant à l'exactitude, l'exhaustivité ou la fiabilité des informations contenues dans le document, à l'exception des informations concernant Swissquote Bank, ses filiales et ses sociétés apparentées. Le rapport n'est pas non plus censé être un traité exhaustif ou un résumé des valeurs mobilières, marchés ou développements qui y sont décrits. Swissquote Bank ne garantit pas la réalisation de profits par les investisseurs, ou qu'elle partagera les profits de ses investissements avec les investisseurs ; elle n'accepte non plus aucune responsabilité pour les pertes résultant d'investissements. Les investissements comportent des risques et les investisseurs doivent faire montre de prudence dans leurs décisions d'investissement. Le rapport ne doit pas être traité par ses bénéficiaires comme un substitut à leur propre jugement. Les avis exprimés dans ce rapport ne le sont qu'à des fins d'information et sont susceptibles de changement sans notification préalable et peuvent être différents ou contraires à d'autres avis exprimés par d'autres divisions ou groupes de Swissquote Bank, qui peuvent utiliser des critères ou des hypothèses de base différents. Swissquote Bank décline toute responsabilité pour toute transaction, résultat, gain ou perte, qui découleraient de ce rapport, en tout ou en partie.

Swissquote Bank Strategy Desk décide à sa seule discrétion de ce que la recherche doit couvrir, mettre à jour ou cesser de couvrir. Les analyses contenues dans ce document se basent sur de nombreuses hypothèses. Des hypothèses de base différentes peuvent aboutir à des résultats très différents. Les analystes responsables de la rédaction de ce rapport peuvent interagir avec le personnel du trading desk, le personnel de vente et d'autres entités afin de recueillir, synthétiser et interpréter les informations des marchés. Swissquote Bank n'a aucune obligation de mettre à jour les informations contenues dans le rapport et décline toute responsabilité pour tout résultat, gain ou perte, découlant, en tout ou en partie, sur cette information.

Swissquote Bank interdit spécifiquement la redistribution de ce document en tout ou en partie sans sa permission écrite et décline toute responsabilité. © Swissquote Bank 2014. Tous droits réservés.