

RAPPORT TECHNIQUE JOURNALIER

21 septembre 2017

EUR / USD



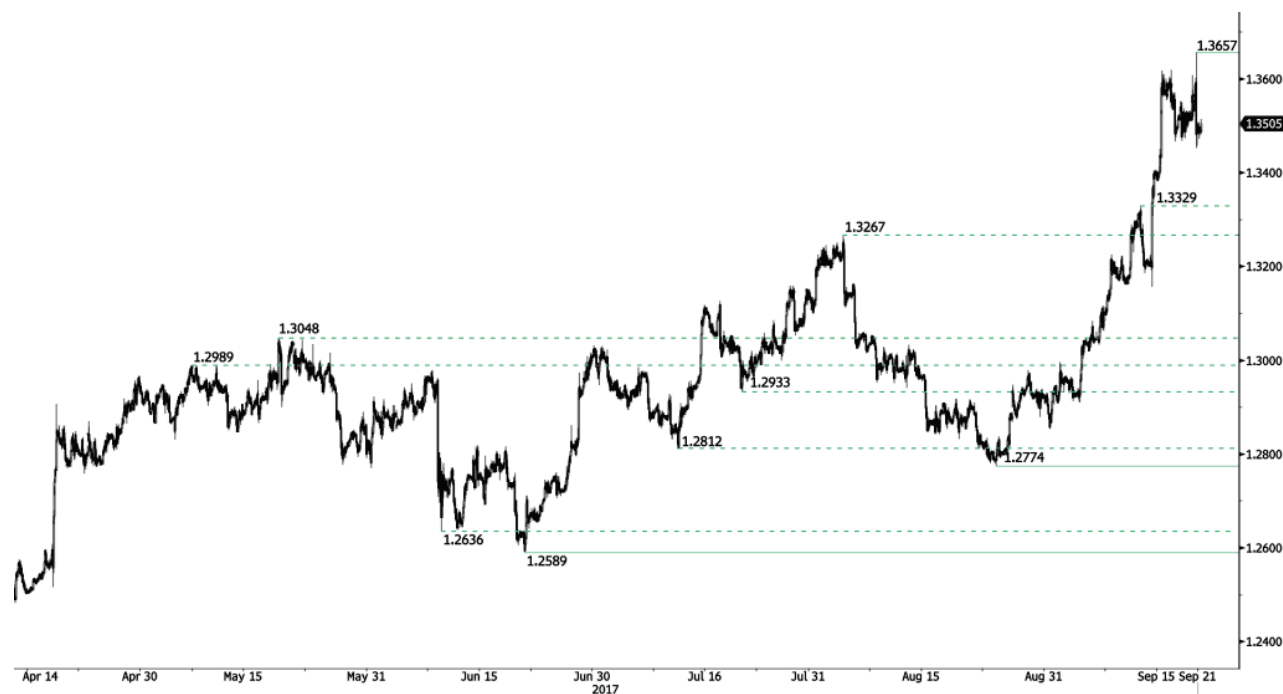
Triple plancher.

- L'EUR/USD évolue au sein d'une tendance haussière, malgré sa consolidation en cours. Une résistance horaire peut s'observer à 1,2092 (plus haut du 08/09/2017) tandis qu'un support horaire est fourni à 1,1823 (plus bas du 31/08/2017). Un support plus solide se trouve loin du niveau de 1,1662 (plus bas du 17/08/2017). La paire devrait indiquer le renouvellement de pressions haussières.

- Sur le long terme, la dynamique devient largement positive. Nous privilégions une tendance haussière continue. Une résistance clé se tient à 1,2252 (plus haut du 25/12/2014) tandis qu'un support solide se trouve à 1,0341 (plus bas du 03/01/2017).

Yann Quelell | Market Strategist
 e-mail: yann.quelell@swissquote.ch

GBP / USD



Demande solide à l'achat.

- Le GBP/USD évolue à la hausse après sa récente progression. Une résistance horaire se trouve à 1,3657 (plus haut du 20/09/2017). Un support solide est fourni à 1,2774 (plus bas du 24/08/2017). La paire devrait afficher une consolidation haussière.
- Le modèle technique à long terme s'inverse. Le vote en faveur du Brexit a préparé la voie pour un nouveau déclin. Un support à long terme peut être observé à 1,1841 (plus bas du 07/10/2017). Une résistance à long terme située autour de 1,35 qui pourrait indiquer un renversement à long terme dans une tendance négative est remise en question. Cela semble toutefois peu probable pour le moment.

Yann Quelell | Market Strategist
 e-mail: yann.quelell@swissquote.ch

USD / JPY



Progression continue.

- L'USD/JPY tire vers le haut au-dessus de 112,00. Un support solide peut s'observer à 111,12 (plus bas du 20/09/2017). La paire devrait subir de nouvelles pressions haussières. Cependant, les risques baissiers augmentent désormais étant donné que les investisseurs pourraient bientôt procéder à des prises de profit à court terme.

- Nous privilégions un biais baissier à long terme. Un support est à présent fourni à 99,02 (plus bas du 10/08/2013). Une montée progressive vers la résistance majeure à 125,86 (plus haut du 05/06/2015) semble improbable. La paire devrait reculer davantage vers le support à 93,79 (plus bas du 13/06/2013).

Yann Quelell | Market Strategist
 e-mail: yann.quelell@swissquote.ch

USD / CHF



Se renforce.

- L'USD/CHF continue de rebondir plus haut. Une résistance solide est fournie à 0,9808 (plus haut du 30/05/2017). La structure technique montre que la paire devrait reculer encore plus en dessous de 0,9421 (03/05/2017). La paire devrait indiquer le renouvellement de pressions baissières.

- À long terme, la paire s'échange toujours au sein d'une fourchette en place depuis 2011, malgré quelques difficultés rencontrées lorsque la BNS a supprimé la fixation du CHF. Un support clé peut s'observer à 0,8986 (plus bas du 30/01/2015). La structure technique privilégie un biais néanmoins haussier à long terme positionné depuis l'abandon de la fixation du franc suisse, en janvier 2015.

Yann Quelell | Market Strategist
 e-mail: yann.quelell@swissquote.ch

USD / CAD



Légères pressions haussières.

- L'USD/CAD s'oriente à la hausse. Un support horaire se trouve à 1,2062 (plus bas du 08/09/2017). Une résistance est désormais fournie au loin, à 1,2239 (plus haut du jour). La paire devrait subir des pressions baissières continues à court terme.
- À plus long terme, la paire a cassé le support à long terme que l'on observe à 1,2461 (plus bas du 16/03/2015). Une résistance solide est fournie à 1,4690 (plus haut du 22/01/2016). La paire devrait reculer encore plus.

Yann Quelell | Market Strategist
 e-mail: yann.quelell@swissquote.ch

AUD / USD



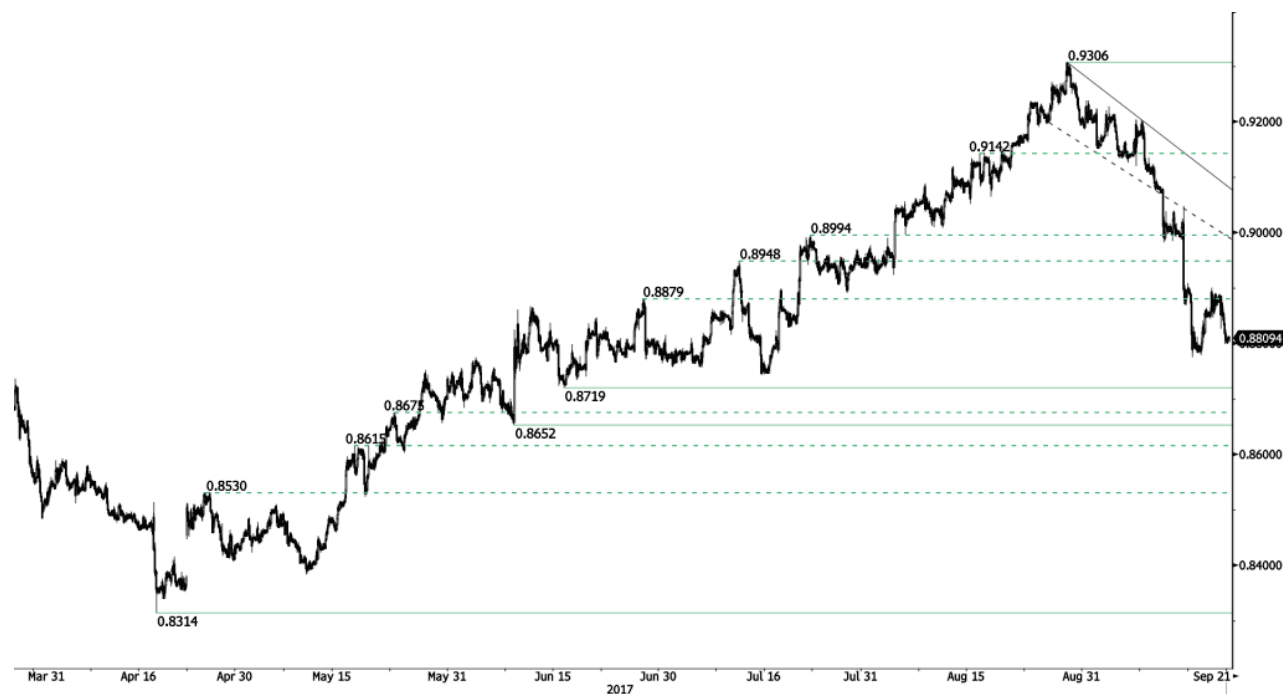
Suit de près la limite inférieure du canal ascendant.

- L'AUD/USD continue de rebondir plus bas sur le support implicé par la limite inférieure du canal ascendant. Une résistance horaire se trouve à 0,8125 (plus haut du 08/09/2017). Un support horaire est fourni en dessous de 0,7950 (tendance haussière antérieure). La paire devrait s'affaiblir à nouveau.

- À long terme, la tendance est largement négative depuis 2011. Des supports clés se tiennent à 0,6009 (plus bas du 31/10/2008). Une cassure de la résistance clé à 0,8295 (plus haut du 15/01/2015) est nécessaire pour invalider notre vision baissière à long terme.

Yann Quelell | Market Strategist
e-mail: yann.quelell@swissquote.ch

EUR / GBP



S'affaiblit.

- L'EUR/GBP s'affaiblit. La paire subit de solides pressions vendeuses. Cependant, la structure technique à court terme reste orientée à la baisse tant que les prix se maintiennent en dessous de la résistance à 0,9176 (ligne de tendance descendante). Un support horaire se situe à 0,8719 (16/06/2017). Une résistance solide se situe à 0,9306 (plus haut du 29/07/2017).

- À long terme, la paire s'est largement récupérée depuis les récents plus bas atteints en 2015. La structure technique suggère une dynamique haussière croissante. La paire s'échange au-dessus de sa moyenne mobile de 200 jours. Une résistance solide se trouve à 0,9500 (niveau psychologique).

Yann Quelell | Market Strategist
e-mail: yann.quelell@swissquote.ch

EUR / CHF



Les pressions haussières sont solides.

- L'EUR/CHF subit des pressions acheteuses croissantes et a franchi la zone de résistance entre 1,1356 et 1,1472. La paire a également cassé la résistance à 1,1538 (plus haut du 04/08/2017).
- À long terme, la structure technique s'est renversée. Une résistance solide est fournie à 1,20 (niveau précédant l'abandon de la fixation du franc suisse). Toutefois, le programme d'assouplissement quantitatif de la BCE est susceptible d'entraîner des pressions à la vente persistantes sur l'euro, ce qui devrait peser sur l'EUR/CHF. Des supports se trouvent à 1,0184 (plus bas du 28/01/2015) et 1,0082 (plus bas du 27/01/2015).

Yann Quelell | Market Strategist
e-mail: yann.quelell@swissquote.ch

OR (en USD)



Casse la barre des 1300.

- L'or se consolide au-dessus de 1300. Un support horaire est fourni à 1298 (plus haut du 31/08/2017). Une résistance horaire se trouve à 1357 (le 08/09/2016). Un support plus solide se trouve à 1204 (plus haut du 10/07/2017). Le métal précieux devrait afficher un nouveau détachement baissier.

- À long terme, la structure technique suggère l'existence d'une dynamique haussière croissante. Une cassure du niveau de 1392 (17/03/2014) permettrait de le confirmer. Un support majeur se trouve à 1045 (plus bas du 05/02/2010).

Yann Quelelln | Market Strategist
e-mail: yann.quelelln@swissquote.ch

ARGENT (en USD)

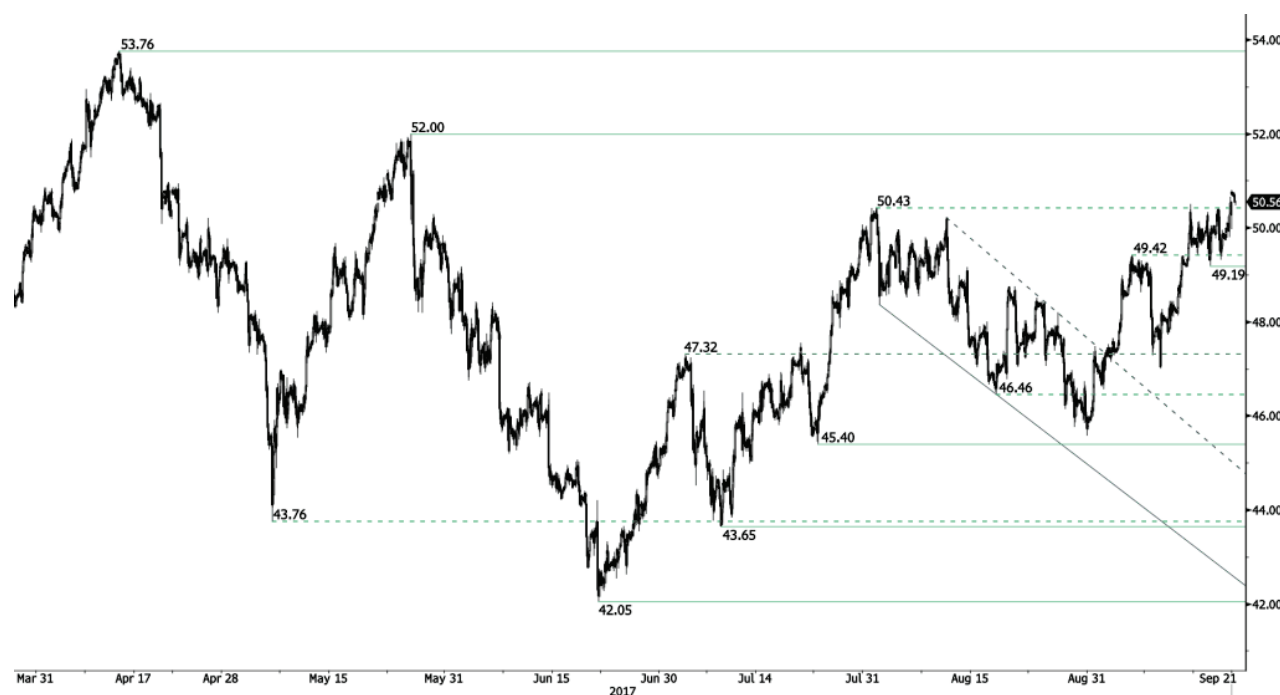


Déclin continu.

- L'argent a inversé sa tendance et est sorti de son canal ascendant en cassant le niveau de support impliqué par la limite inférieure. Une résistance solide se situe à 18,65 (plus haut du 17/04/2017), tandis qu'un support peut s'observer à 16,58 (plus haut du 15/08/2017). Le métal précieux devrait afficher un nouveau détachement baissier.
- Sur le long terme, la tendance est plutôt négative. De nouvelles baisses sont très probables. Une résistance est fournie à 25,11 (plus haut du 28/08/2013). Un support solide se trouve à 11,75 (20/04/2009).

Yann Queleenn | Market Strategist
 e-mail: yann.queleenn@swissquote.ch

PÉTROLE BRUT (en USD)



Dynamique haussière à court terme.

- Le pétrole brut dérive à la hausse vers le niveau de 50 \$. Un support clé est fourni à 45,40 (plus haut du 17/08/2017). La résistance solide établie à 50,43 (plus bas du 31/07/2017) a été cassée. Nous devrions observer la formation d'une autre jambe supérieure.

- À long terme, le pétrole brut se récupère du déclin brutal enregistré l'année dernière. Cependant, nous considérons qu'il n'est pas à l'abri d'un nouvel accès de faiblesse. Un support solide se tient à 35,24 (05/04/2016) tandis que nous pouvons désormais observer une résistance à 55,24 (plus haut du 03/01/2017).

Yann Quelell | Market Strategist
 e-mail: yann.quelell@swissquote.ch

BITCOIN (en USD)



Les pressions baissières sont toujours là.

- Le Bitcoin a plongé après avoir été l'objet d'un solide intérêt pendant l'été. La monnaie digitale a établi un nouveau support à 2975 (plus haut du 22/08/2017). Une résistance horaire est fournie à 4121 (plus bas du 18/09/2017). Une résistance clé se trouve à 4921 (plus haut du 01/09/2017). La voie est largement ouverte à une nouvelle baisse à court terme.
- Sur le long terme, la monnaie numérique a connu une croissance exponentielle. Il existe une probabilité non négligeable pour que la monnaie numérique atteigne 10 000 \$.

Yann Queleenn | Market Strategist
 e-mail: yann.queleenn@swissquote.ch

LIMITATION DE RESPONSABILITE

Bien que toutes les précautions aient été prises pour assurer la fiabilité des données mentionnées dans ce document et utilisées pour la recherche des sujets qui y sont traités, Swissquote Bank et ses filiales ne peuvent en garantir l'exactitude et déclinent toute responsabilité pour toute erreur ou omission, ou quant à l'exactitude, l'exhaustivité ou la fiabilité des informations qu'il contient. Ce document ne constitue pas une recommandation de vendre et/ou d'acheter des produits financiers et ne peut être interprété comme une sollicitation et/ou une offre d'effectuer des transactions. Ce document est un document de recherche et ne constitue en aucun cas un conseil d'investissement ou une sollicitation au trading de valeurs mobilières ou d'autres types d'investissements.

Bien que tout investissement implique un certain degré de risque, le risque du trading en devises étrangères hors échange peut être considérable. En conséquence, si vous envisagez de participer à ce marché, vous devez être conscients des risques inhérents à ce type de produit pour être à même de prendre des décisions d'investissement en connaissance de cause. La matière présentée dans ce document ne peut en aucun cas être considérée comme un conseil ou une stratégie de trading. Swissquote Bank s'efforce d'utiliser des informations fiables et variées mais n'en confirme ni l'exactitude ni l'exhaustivité. De plus nous n'avons aucune obligation de vous notifier les changements apportés aux opinions ou aux informations contenues dans ce document.

Ce rapport ne peut être distribué que lorsque les lois qui lui sont applicables le permettent. Rien dans ce rapport n'a pour but d'indiquer qu'une stratégie d'investissement ou une recommandation qui y est décrite soit adaptée ou appropriée aux circonstances individuelles de leur bénéficiaire ou, de manière plus générale, qu'elle constitue une recommandation personnelle. Le rapport n'est publié qu'à des fins d'information, il ne constitue pas une publicité et ne peut être interprété comme une sollicitation ou une offre d'acheter ou de vendre des valeurs mobilières ou des instruments financiers quels qu'ils soient, et ce dans quelque juridiction que ce soit. Aucune confirmation ou garantie, que ce soit expresse ou implicite, n'est fournie quant à l'exactitude, l'exhaustivité ou la fiabilité des informations contenues dans le document, à l'exception des informations concernant Swissquote Bank, ses filiales et ses sociétés apparentées. Le rapport n'est pas non plus censé être un traité exhaustif ou un résumé des valeurs mobilières, marchés ou développements qui y sont décrits. Swissquote Bank ne garantit pas la réalisation de profits par les investisseurs, ou qu'elle partagera les profits de ses investissements avec les investisseurs ; elle n'accepte non plus aucune responsabilité pour les pertes résultant d'investissements. Les investissements comportent des risques et les investisseurs doivent faire montre de prudence dans leurs décisions d'investissement. Le rapport ne doit pas être traité par ses bénéficiaires comme un substitut à leur propre jugement. Les avis exprimés dans ce rapport ne le sont qu'à des fins d'information et sont susceptibles de changement sans notification préalable et peuvent être différents ou contraires à d'autres avis exprimés par d'autres divisions ou groupes de Swissquote Bank, qui peuvent utiliser des critères ou des hypothèses de base différents. Swissquote Bank décline toute responsabilité pour toute transaction, résultat, gain ou perte, qui découleraient de ce rapport, en tout ou en partie.

Swissquote Bank Strategy Desk décide à sa seule discrétion de ce que la recherche doit couvrir, mettre à jour ou cesser de couvrir. Les analyses contenues dans ce document se basent sur de nombreuses hypothèses. Des hypothèses de base différentes peuvent aboutir à des résultats très différents. Les analystes responsables de la rédaction de ce rapport peuvent interagir avec le personnel du trading desk, le personnel de vente et d'autres entités afin de recueillir, synthétiser et interpréter les informations des marchés. Swissquote Bank n'a aucune obligation de mettre à jour les informations contenues dans le rapport et décline toute responsabilité pour tout résultat, gain ou perte, découlant, en tout ou en partie, sur cette information.

Swissquote Bank interdit spécifiquement la redistribution de ce document en tout ou en partie sans sa permission écrite et décline toute responsabilité. © Swissquote Bank 2014. Tous droits réservés.