

ЕЖЕДНЕВНЫЙ ТЕХНИЧЕСКИЙ ОБЗОР РЫНКА

12 сентября 2017 г.

EUR / USD



Медвежья консолидация

• Пара EUR/USD находится в бычьем тренде. Уровень сопротивления на часовом графике задан отметкой 1,2092 (максимум 08.09.2017 г.), а уровень поддержки на часовом графике расположен на отметке 1,1823 (минимум 31.08.2017 г.). Более сильный уровень поддержки находится на далёкой отметке 1,1662 (минимум 17.08.2017 г.). Мы ожидаем увидеть обновлённое бычье давление.

• В долгосрочной перспективе импульс теперь становится в значительной степени позитивным. Мы ожидаем увидеть продолжительный бычий уклон. Уровень ключевого сопротивления удерживается на отметке 1,2252 (максимум 25.12.2014 г.), а сильный уровень поддержки задан отметкой 1,0341 (минимум 03.01.2017 г.).

Yann Quelell | Market Strategist
e-mail: yann.quelell@swissquote.ch

GBP / USD



Консолидация вблизи отметки 1,3200

- Пара GBP/USD торгуется разнонаправленно вблизи отметки 1,3200. Сильный уровень поддержки задан отметкой 1,3023 (минимум 06.09.2017 г.). Мы ожидаем, что краткосрочное бычье давление продолжится к уровню сопротивления на отметке 1,3267 (максимум 03.08.2017 г.).

- Долгосрочная техническая картина ещё более негативна с тех пор, как "Брексит" открыл путь для дальнейшего снижения. Долгосрочный уровень поддержки задан отметкой 1,1841 (минимум 07.10.2017 г.). Долгосрочный уровень сопротивления находится вблизи отметки 1,35 и указал бы на долгосрочный разворот негативного тренда. Тем не менее, на данный момент это крайне маловероятно.

Yann Quelell | Market Strategist
e-mail: yann.quelell@swissquote.ch

USD / JPY



Готовность к новой фазе снижения

- Пара USD/JPY консолидируется вверх, но тренд явно негативный. Сильный уровень поддержки задан отметкой 106,95 (максимум 08.09.2017 г.). Мы ожидаем увидеть дальнейшее понижательное давление.
- Мы считаем, что благоприятным является долгосрочный медвежий уклон. Уровень поддержки теперь задан отметкой 99,02 (минимум 10.08.2013 г.). Постепенный рост к основному уровню сопротивления на отметке 125,86 (максимум 05.06.2015 г.) кажется маловероятным. Мы ожидаем увидеть дальнейшее снижение к уровню поддержки на отметке 93,79 (минимум 13.06.2013 г.).

Yann Quelell | Market Strategist
e-mail: yann.quelell@swissquote.ch

USD / CHF



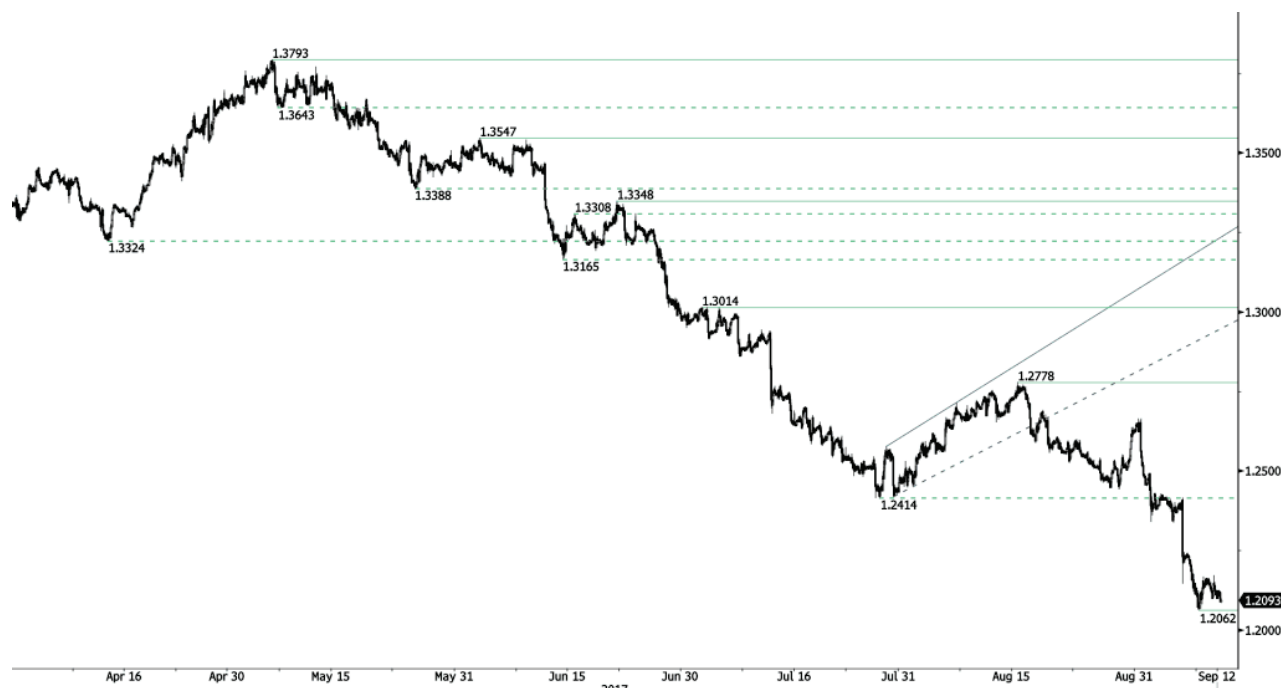
Тестирование области поддержки выше отметки 0,9400

• Пара USD/CHF пытается совершить отскок. Сильный уровень сопротивления задан отметкой 0,9771 (максимум 15.06.2017 г.). Пара, по всей вероятности, опустится ниже отметки 0,9421 (03.05.2017 г.). Мы ожидаем увидеть обновлённое медвежье давление.

• В долгосрочной перспективе пара по-прежнему торгуется в диапазоне с 2011 г., несмотря на паническую ситуацию вокруг франка, когда ШНБ отказался от фиксированного курса CHF. Ключевой уровень поддержки находится на отметке 0,8986 (минимум 30.01.2015 г.). Тем не менее, техническая структура является благоприятной для долгосрочного бычьего уклона с момента отказа от поддержки курса в январе 2015 г.

Yann Quelell | Market Strategist
e-mail: yann.quelell@swissquote.ch

USD / CAD



Прайс экшн в боковике после резкого снижения

- Пара USD/CAD консолидируется. Уровень поддержки на часовом графике задан отметкой 1,1945 (минимум 29.04.2015 г.). Уровень сопротивления теперь задан далёкой отметкой 1,2778 (минимум 15.08.2017 г.). Мы ожидаем, что медвежье давление продолжится в краткосрочной перспективе.
- В долгосрочной перспективе: пара пробила долгосрочный уровень поддержки на отметке 1,2461 (минимум 16.03.2015 г.). Сильный уровень сопротивления расположен на отметке 1,4690 (максимум 22.01.2016 г.). Пара, вероятно, устремится и дальше вниз.

Yann Quelell | Market Strategist
e-mail: yann.quelell@swissquote.ch

AUD / USD



Медвежья консолидация ещё не завершена

• Пара AUD/USD консолидируется вниз после резкого роста к отметке 0,8125 (максимум 08.09.2017 г.). Уровень поддержки на часовом графике задан отметкой 0,8029 (внутридневной максимум). Уровень ключевого сопротивления находится на отметке 0,8164 (максимум 14.05.2015 г.). Мы ожидаем увидеть дальнейшую консолидацию.

• В долгосрочной перспективе тренд по большей части негативный с 2011 года. Ключевой уровень поддержки находится на отметке 0,6009 (минимум 31.10.2008 г.). Чтобы свести на нет наш долгосрочный медвежий обзор, необходимо пробить уровень ключевого сопротивления на отметке 0,8295 (максимум 15.01.2015 г.).

Yann Quelell | Market Strategist
e-mail: yann.quelell@swissquote.ch

EUR / GBP



Устремилась вниз

- Пара EUR/GBP торгуется вниз. Однако, до тех пор, пока цены будут оставаться ниже уровня сопротивления на отметке 0,9176 (линия нисходящего тренда), краткосрочная техническая структура будет придерживаться нисходящего уклона. Уровень поддержки на часовом графике находится на отметке 0,9095 (11.09.2017 г.). Уровень сопротивления задан отметкой 0,9306 (максимум 29.07.2017 г.).

- В долгосрочной перспективе пара существенно восстанавливается после недавних минимумов 2015 года. Техническая структура указывает на нарастание восходящего импульса. Пара торгуется выше 200-дневной скользящей средней. Сильный уровень сопротивления находится на психологической отметке 0,9500.

Yann Quelell | Market Strategist
e-mail: yann.quelell@swissquote.ch

EUR / CHF



Вероятна дальнейшая боковая консолидация

- Пара EUR/CHF резко снизилась вблизи области сопротивления между отметками 1,1356 и 1,1472. В среднесрочной перспективе вероятно дальнейшее движение в боковике. Мы ожидаем увидеть в дальнейшем движение в боковом диапазоне.
- В долгосрочной перспективе техническая структура демонстрирует разворот. Сильный уровень сопротивления задан отметкой 1,20 (уровень до отмены привязки курса). Тем не менее, существует вероятность, что программа количественного смягчения ЕЦБ станет причиной устойчивого давления продавцов на евро, что окажет давление на EUR/CHF. Уровни поддержки находятся на отметках 1,0184 (минимум 28.01.2015 г.) и 1,0082 (минимум 27.01.2015 г.).

Yann Quelell | Market Strategist
e-mail: yann.quelell@swissquote.ch

ЗОЛОТО (в USD)



Консолидация в восходящем коридоре

- Наблюдается рост интереса со стороны покупателей к золоту, что привело к прорыву линии восходящего тренда. Уровень поддержки на часовом графике расположен на далёкой отметке 1326 (минимум гэпа). Уровень ключевого сопротивления задан отметкой 1375 (06.07.2016 г.). Более сильный уровень поддержки находится на отметке 1204 (минимум 10.07.2017 г.). Мы ожидаем, что рост продолжится.

- В долгосрочной перспективе техническая структура указывает на нарастание восходящего импульса. Для подтверждения этого необходимо пробить отметку 1392 (17.03.2014 г.). Основной уровень поддержки находится на отметке 1045 (минимум 05.02.2010 г.).

Yann Quelell | Market Strategist
e-mail: yann.quelell@swissquote.ch

СЕРЕБРО (в USD)



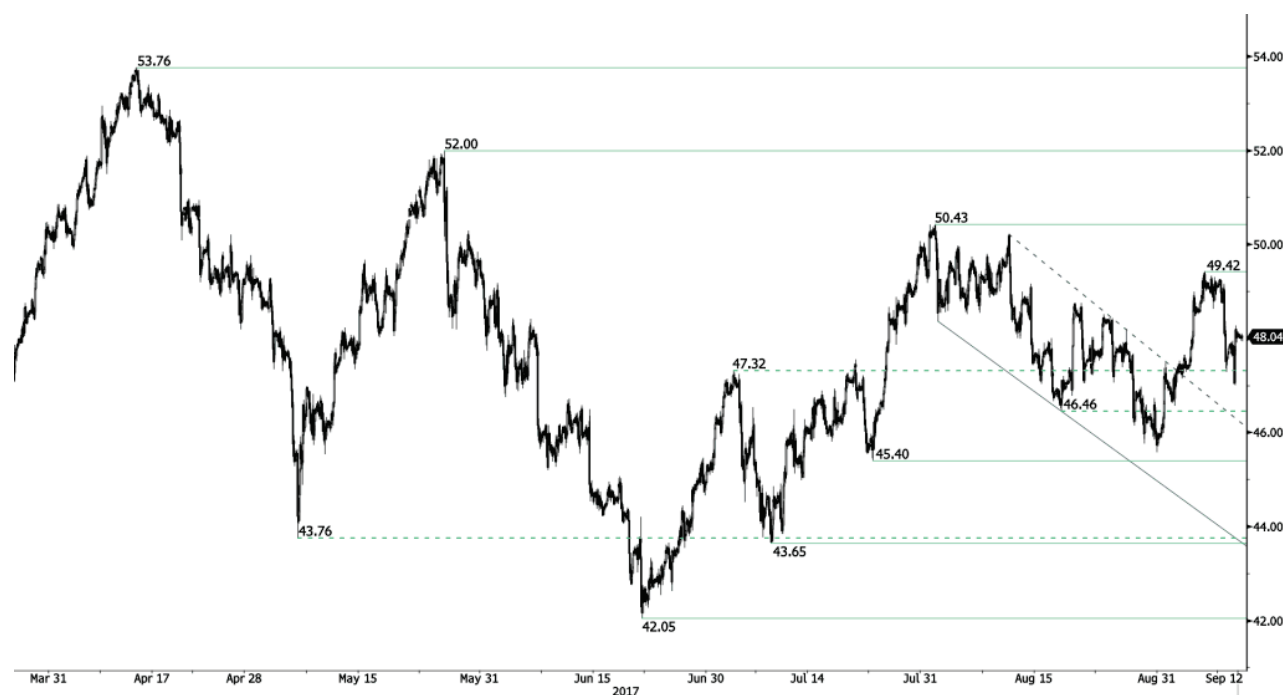
Фиксация прибыли

- Серебру не удалось достичь сильного уровня сопротивления на отметке 18,65 (максимум 17.04.2017 г.), а уровень поддержки задан отметкой 16,58 (максимум 15.08.2017 г.). Серебро находится в восходящем коридоре. Мы ожидаем увидеть новую фазу роста.

- В долгосрочной перспективе тренд достаточно негативный. Весьма высока вероятность дальнейшего снижения. Уровень сопротивления задан отметкой 25,11 (максимум 28.08.2013 г.). Сильный уровень поддержки находится на отметке 11,75 (20.04.2009 г.).

Yann Quelell | Market Strategist
e-mail: yann.quelell@swissquote.ch

СЫРАЯ НЕФТЬ (в USD)



Резкое снижение

- Сырая нефть резко снизилась после приближения к уровню \$50. Ключевой уровень поддержки задан отметкой 45,40 (максимум 17.08.2017 г.). Сильный уровень сопротивления находится на отметке 50,43 (31.07.2017 г.). Мы ожидаем, что медвежье движение продолжится в краткосрочной перспективе.

- В долгосрочной перспективе сырая нефть восстанавливается после прошлогоднего резкого снижения. Тем не менее, нам представляется весьма вероятным дальнейшее ослабление. Сильный уровень поддержки задан отметкой 35,24 (05.04.2016 г.), тогда как уровень сопротивления теперь находится на отметке 55,24 (максимум 03.01.2017 г.).

Yann Quelell | Market Strategist
e-mail: yann.quelell@swissquote.ch

БИТКОЙН (в USD)



Обновлённое давление покупателей

• Интерес со стороны покупателей к биткойну снова усиливается. Техническая структура будет оставаться бычьей до тех пор, пока будет удерживаться ключевой уровень поддержки. Следите за ключевым уровнем поддержки на отметке 4078. Сильный уровень поддержки расположен очень далеко – на отметке 3599 (минимум 22.08.2017 г.). Уровень ключевого сопротивления находится на отметке 4921 (максимум 01.09.2017 г.).

• В долгосрочной перспективе криптовалюта демонстрирует экспоненциальный рост. Существует высокая вероятность того, что актив достигнет отметки \$10 000.

Yann Queleonn | Market Strategist
e-mail: yann.queleonn@swissquote.ch

ОГРАНИЧЕНИЕ ОТВЕТСТВЕННОСТИ

Несмотря на все усилия, приложенные для проверки надёжности данных, которые указаны и использованы в исследовании, лежащем в основе настоящего документа, нет никакой гарантии, что они верны. Swissquote Bank и его дочерние компании не несут никакой ответственности за любые ошибки или упущения, а также в отношении точности, полноты или достоверности информации, содержащейся в настоящем документе. Данный документ не представляет собой рекомендацию продавать и/или покупать какие-либо финансовые продукты и не должен рассматриваться как навязывание и/или предложение о заключении какой-либо сделки. Этот документ является частью экономических исследований и не предназначен выступать в качестве рекомендации о вложении денег, ведении операций с ценными бумагами или осуществлении любых других видов инвестиций. Хотя каждая инвестиция предусматривает некоторую степень риска, риск убытков, связанных с торговлей внебиржевыми валютными контрактами, может быть существенным. Поэтому, если вы собираетесь торговать на этом рынке, вы должны быть осведомлены о рисках, связанных с этим продуктом с тем, чтобы вы могли принять обоснованное решение до вложения средств. Материал, представленный здесь, не следует толковать как рекомендацию относительно торговли или стратегии. Swissquote Bank прилагает серьёзные усилия к тому, чтобы использовать надёжную, исчерпывающую информацию, но мы не делаем никаких заявлений о том, что она является точной или полной. Кроме того, у нас нет никаких обязательств по уведомлению вас об изменениях мнений или данных в этом материале. Любые цены, указанные в настоящем обзоре, приведены только в информационных целях и не являются оценками отдельных ценных бумаг или других инструментов.

Данный обзор подлежит распространению только при таких обстоятельствах, которые могут допускаться действующим законодательством. Ни один из пунктов настоящего обзора не является заявлением о том, что какая-либо инвестиционная стратегия или рекомендация, содержащаяся в данном документе, является подходящей или целесообразной для конкретных обстоятельств получателя или иным образом представляет собой личную рекомендацию. Обзор публикуется исключительно в информационных целях, не представляет собой рекламу и не должен быть истолкован как рекомендация или предложение о покупке или продаже каких-либо ценных бумаг или связанных с ними финансовых инструментов в любой юрисдикции. Не предоставляется никаких гарантий, явных или подразумеваемых, в отношении точности, полноты или надёжности информации, содержащейся в настоящем документе, за исключением информации, касающейся Swissquote Bank, его дочерних компаний и аффилированных лиц, и также этот обзор не предназначен представлять собой полное изложение или резюме ценных бумаг, рынков или событий, указанных в отчете. Swissquote Bank не гарантирует, что инвесторы получат прибыль, и не будет делиться с инвесторами какими-либо инвестиционными прибылями или нести ответственность за любые убытки от инвестиций. Инвестиции связаны с рисками и инвесторы должны проявлять осторожность при принятии инвестиционного решения. Обзор не должен рассматриваться получателями в качестве замены действия по их собственному усмотрению. Все мнения, высказываемые в данном обзоре, предназначены только для информационных целей, могут меняться без предварительного уведомления, и могут отличаться от мнений или противоречить мнениям, высказанным другими направлениями деятельности или группами Swissquote Bank в результате использования разных оценок и критериев. Swissquote Bank не несёт какой-либо ответственности или каких-либо обязательств в отношении результатов, прибыли или убытков от любых сделок, проведённых на основе этого обзора, в целом или частично. Отдел исследований будет начинать, обновлять и прекращать освещение исключительно по усмотрению Стратегического бюро Swissquote Bank. Анализ, содержащийся в настоящем документе, основан на многочисленных допущениях. Различные допущения могут привести к существенно различающимся результатам. Аналитик(и), отвечающий(е) за подготовку настоящего обзора, может(гут) взаимодействовать с персоналом управления торговыми операциями, торговым персоналом и другими участниками рынка с целью сбора, синтеза и анализа рыночной информации. Swissquote Bank не обязан обновлять и актуализировать информацию, содержащуюся в настоящем документе, и не несёт ответственности за результат, прибыль или убыток, основанный на этой информации, в целом или частично. Swissquote Bank особо запрещает распространение этого материала в целом или частично без письменного разрешения со стороны Swissquote Bank, и Swissquote Bank не несёт никакой ответственности за действия третьих лиц в этом отношении. © Swissquote Bank 2014. Все права защищены.