

RAPPORT TECHNIQUE JOURNALIER

28 août 2017

EUR / USD

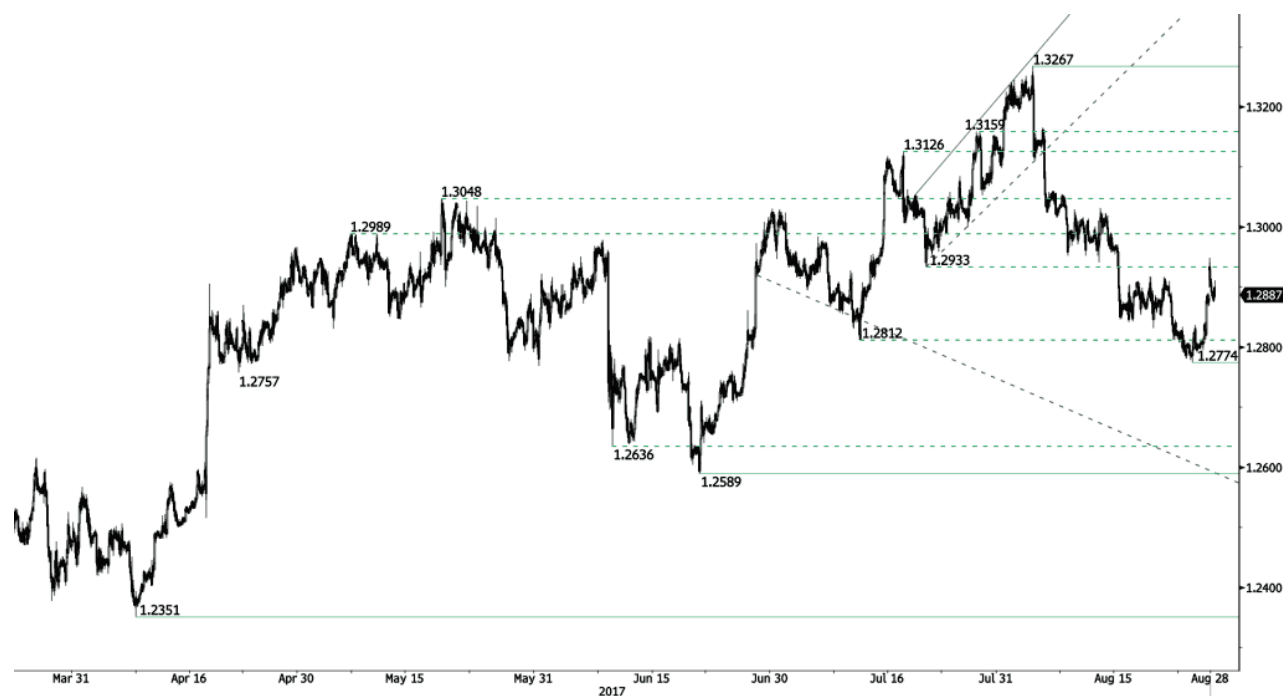


Détachement haussier.

- Les pressions acheteuses à court terme sur l'EUR/USD augmentent. La paire a cassé sa résistance horaire à 1,1910 (plus haut du 02/08/2017) tandis qu'un support horaire réside à 1,1662 (plus bas du 17/08/2017). Des pressions haussières de plus en plus importantes devraient apparaître.
- Sur le long terme, la dynamique devient largement positive. Nous privilégions une tendance haussière continue. La résistance clé qui se tient à 1,1871 (plus haut du 24/08/2015) a été cassée tandis que l'on observe un support solide à 1,0341 (plus bas du 03/01/2017).

Yann Quelell | Market Strategist
e-mail: yann.quelell@swissquote.ch

GBP / USD



Rebondit encore plus haut.

- La dynamique baissière du GBP/USD s'est renversée autour du support fourni à 1,2774 (plus bas du 24/08/2017). Une résistance horaire se situe à 1,3031 (plus haut du 11/08/2017). La paire devrait subir des pressions haussières à court terme.
- Le modèle technique à long terme est encore plus négatif depuis que le vote sur le Brexit a ouvert la voie à une nouvelle contraction. Un support à long terme, fourni à 1,0520 (01/03/85), représente une cible acceptable. Une résistance à long terme qui pourrait indiquer un renversement à long terme dans une tendance négative peut s'observer à 1,5018 (24/06/2015). Cela semble toutefois peu probable pour le moment.

Yann Quelell | Market Strategist
e-mail: yann.quelell@swissquote.ch

USD / JPY



La volatilité s'estompe autour de 109,00.

- L'USD/JPY a fortement sur son support. La paire devrait revenir tester le support précédent à 108,13 (plus bas du 17/04/2017). Nous devrions observer la formation d'une autre jambe inférieure.
- Nous privilégions un biais baissier à long terme. Un support est à présent fourni à 96,57 (plus bas du 10/08/2013). Une montée progressive vers la résistance majeure à 135,15 (plus haut du 01/02/2002) semble absolument improbable. La paire devrait reculer davantage vers le support à 93,79 (plus bas du 13/06/2013).

Yann Quelell | Market Strategist
 e-mail: yann.quelell@swissquote.ch

USD / CHF



Les pressions à la vente augmentent.

- L'USD/CHF évolue à la baisse. Une résistance plus élevée se situe à 0,9771 (plus haut du 15/06/2017). Le support horaire à 0,9584 (plus bas du 08/11/2017) a été cassé. Des pressions baissières devraient continuer de se manifester.

- À long terme, la paire s'échange toujours au sein d'une fourchette en place depuis 2011, malgré quelques difficultés rencontrées lorsque la BNS a supprimé la fixation du CHF. Un support clé peut s'observer à 0,8986 (plus bas du 30/01/2015). La structure technique privilégie un biais néanmoins haussier à long terme positionné depuis l'abandon de la fixation du franc suisse, en janvier 2015.

Yann Quelell | Market Strategist
 e-mail: yann.quelell@swissquote.ch

USD / CAD



Les pressions à la vente se poursuivent.

- Les ventes d'USD/CAD continuent. Un support horaire est fourni au loin à 1,2414 (plus bas du 27/07/2017) tandis qu'une résistance se trouve désormais à 1,2778 (plus haut 15/08/2017). La paire devrait poursuivre son mouvement baissier à court terme.
- À plus long terme, la paire a cassé le support à long terme que l'on observe à 1,2461 (plus bas du 16/03/2015), avant de repartir en sens inverse. Une résistance solide est fournie à 1,4690 (plus haut du 22/01/2016). La paire devrait reculer encore plus.

Yann Quelell | Market Strategist
e-mail: yann.quelell@swissquote.ch

AUD / USD



S'oriente à la hausse.

- L'AUD/USD est sorti de son canal descendant. Un support horaire peut s'observer à 0,7786 (plus bas du 18/07/2017). Une résistance horaire se situe à 0,8066 (plus haut du 27/07/2017). La paire devrait se consolider par la suite.
- À long terme, nous attendons de nouveaux signes indiquant la fin de la tendance baissière actuelle. Des supports clés se situent à 0,6009 (plus bas du 31/10/2008). Une cassure de la résistance clé à 0,8295 (plus haut du 15/01/2015) est nécessaire pour invalider notre vision baissière à long terme.

Yann Quelell | Market Strategist
 e-mail: yann.quelell@swissquote.ch

EUR / GBP



Les pressions acheteuses se poursuivent.

• L'EUR/GBP continue de subir des pressions acheteuses. Une résistance horaire se trouve à 0,9415 (plus haut du 10/07/2017). Un support horaire se trouve à 0,9189 (plus haut du 24/08/2017). Les risques baissiers sont néanmoins importants.

• À long terme, la paire s'est largement récupérée depuis les récents plus bas atteints en 2015. La structure technique suggère une dynamique haussière croissante. La paire s'échange au-dessus de sa moyenne mobile de 200 jours. Une résistance solide se trouve au niveau psychologique de 0,9500.

Yann Quelell | Market Strategist
e-mail: yann.quelell@swissquote.ch

EUR / CHF



Consolidation autour de 1,14.

- Le mouvement de rebond de l'EUR/CHF s'est arrêté net en dessous de la résistance de ligne de tendance baissière située à 1,1407. Un support horaire est fourni à 1,1260 (plus bas du 04/08/2017). La paire devrait se consolider à nouveau.
- À long terme, la structure technique s'est inversée. La résistance solide à 1,1200 (plus haut du 04/02/2015) a été cassée. Toutefois, le programme d'assouplissement quantitatif de la BCE est susceptible d'entraîner des pressions à la vente persistantes sur l'euro, ce qui devrait peser sur l'EUR/CHF. Des supports se trouvent à 1,0184 (plus bas du 28/01/2015) et 1,0082 (plus bas du 27/01/2015).

Yann Quelell | Market Strategist
 e-mail: yann.quelell@swissquote.ch

OR (en USD)



Suit de près de la résistance à 1300.

- L'or se consolide au sein d'un triangle symétrique. Un support horaire se trouve à 1251 (plus haut du 08/08/2017). Un support plus solide réside à 1204 (plus haut du 10/07/2017). Le métal précieux devrait entrer dans une phase de consolidation continue en dessous de 1300 \$.
- À long terme, la structure technique suggère l'existence d'une dynamique haussière croissante. Une cassure du niveau de 1392 (17/03/2014) permettrait de le confirmer. Un support majeur se trouve à 1045 (plus bas du 05/02/2010).

Yann Quelell | Market Strategist
 e-mail: yann.quelell@swissquote.ch

ARGENT (en USD)



Évolue au sein d'une fourchette.

- Les pressions baissières exercées sur l'argent persistent en dépit de la phase de consolidation en cours. Une résistance horaire se situe à 17,32 (plus haut du 18/08/2017), tandis qu'un support peut s'observer à 16,58 (plus haut du 15/08/2017).
- Le métal précieux évolue au sein d'un canal ascendant à court terme. Nous devrions observer la formation d'une autre jambe supérieure.

- À long terme, la croix de la mort indique la possibilité de nouveaux mouvements baissiers. Une résistance se trouve à 25,11 (plus haut du 28/08/2013). Un support solide se trouve à 11,75 (20/04/2009).

Yann Queleenn | Market Strategist
 e-mail: yann.queleenn@swissquote.ch

PÉTROLE BRUT (en USD)



Baissier à court terme.

• Le Pétrole brut se négocie à la baisse. Un support horaire est fourni à 46,46 (plus haut du 17/08/2017). Une résistance solide peut s'observer à 50,41 (31/07/2017). La matière première devrait prolonger son mouvement latéral à court terme.

• À long terme, le pétrole brut se récupère du déclin brutal enregistré l'année dernière. Cependant, nous considérons qu'il n'est pas à l'abri d'un nouvel accès de faiblesse. Un support solide se tient à 35,24 (05/04/2016) tandis que nous pouvons désormais observer une résistance à 55,24 (plus haut du 03/01/2017).

Yann Quelell | Market Strategist
e-mail: yann.quelell@swissquote.ch

BITCOIN (en USD)



Suit la marque de 4500 pour la troisième fois.

- Après une brève pause, la course à la hausse du Bitcoin se poursuit. La résistance record fournie à 4480 (plus haut du 17/08/2017) est toujours en ligne de mire. Un support horaire se situe très loin à 2403 (plus bas du 26/07/2017). La voie est largement ouverte à une nouvelle phase haussière.
- Sur le long terme, le Bitcoin a connu une croissance exponentielle. Il existe une probabilité non négligeable pour que l'actif se consolide au-dessus de 1500 \$. Un support à long terme est fourni à 1464 \$ (plus bas du 04/05/2017).

Yann Queleonn | Market Strategist
e-mail: yann.queleonn@swissquote.ch

LIMITATION DE RESPONSABILITE

Bien que toutes les précautions aient été prises pour assurer la fiabilité des données mentionnées dans ce document et utilisées pour la recherche des sujets qui y sont traités, Swissquote Bank et ses filiales ne peuvent en garantir l'exactitude et déclinent toute responsabilité pour toute erreur ou omission, ou quant à l'exactitude, l'exhaustivité ou la fiabilité des informations qu'il contient. Ce document ne constitue pas une recommandation de vendre et/ou d'acheter des produits financiers et ne peut être interprété comme une sollicitation et/ou une offre d'effectuer des transactions. Ce document est un document de recherche et ne constitue en aucun cas un conseil d'investissement ou une sollicitation au trading de valeurs mobilières ou d'autres types d'investissements.

Bien que tout investissement implique un certain degré de risque, le risque du trading en devises étrangères hors échange peut être considérable. En conséquence, si vous envisagez de participer à ce marché, vous devez être conscients des risques inhérents à ce type de produit pour être à même de prendre des décisions d'investissement en connaissance de cause. La matière présentée dans ce document ne peut en aucun cas être considérée comme un conseil ou une stratégie de trading. Swissquote Bank s'efforce d'utiliser des informations fiables et variées mais n'en confirme ni l'exactitude ni l'exhaustivité. De plus nous n'avons aucune obligation de vous notifier les changements apportés aux opinions ou aux informations contenues dans ce document.

Ce rapport ne peut être distribué que lorsque les lois qui lui sont applicables le permettent. Rien dans ce rapport n'a pour but d'indiquer qu'une stratégie d'investissement ou une recommandation qui y est décrite soit adaptée ou appropriée aux circonstances individuelles de leur bénéficiaire ou, de manière plus générale, qu'elle constitue une recommandation personnelle. Le rapport n'est publié qu'à des fins d'information, il ne constitue pas une publicité et ne peut être interprété comme une sollicitation ou une offre d'acheter ou de vendre des valeurs mobilières ou des instruments financiers quels qu'ils soient, et ce dans quelque juridiction que ce soit. Aucune confirmation ou garantie, que ce soit expresse ou implicite, n'est fournie quant à l'exactitude, l'exhaustivité ou la fiabilité des informations contenues dans le document, à l'exception des informations concernant Swissquote Bank, ses filiales et ses sociétés apparentées. Le rapport n'est pas non plus censé être un traité exhaustif ou un résumé des valeurs mobilières, marchés ou développements qui y sont décrits. Swissquote Bank ne garantit pas la réalisation de profits par les investisseurs, ou qu'elle partagera les profits de ses investissements avec les investisseurs ; elle n'accepte non plus aucune responsabilité pour les pertes résultant d'investissements. Les investissements comportent des risques et les investisseurs doivent faire montre de prudence dans leurs décisions d'investissement. Le rapport ne doit pas être traité par ses bénéficiaires comme un substitut à leur propre jugement. Les avis exprimés dans ce rapport ne le sont qu'à des fins d'information et sont susceptibles de changement sans notification préalable et peuvent être différents ou contraires à d'autres avis exprimés par d'autres divisions ou groupes de Swissquote Bank, qui peuvent utiliser des critères ou des hypothèses de base différents. Swissquote Bank décline toute responsabilité pour toute transaction, résultat, gain ou perte, qui découleraient de ce rapport, en tout ou en partie.

Swissquote Bank Strategy Desk décide à sa seule discrétion de ce que la recherche doit couvrir, mettre à jour ou cesser de couvrir. Les analyses contenues dans ce document se basent sur de nombreuses hypothèses. Des hypothèses de base différentes peuvent aboutir à des résultats très différents. Les analystes responsables de la rédaction de ce rapport peuvent interagir avec le personnel du trading desk, le personnel de vente et d'autres entités afin de recueillir, synthétiser et interpréter les informations des marchés. Swissquote Bank n'a aucune obligation de mettre à jour les informations contenues dans le rapport et décline toute responsabilité pour tout résultat, gain ou perte, découlant, en tout ou en partie, sur cette information.

Swissquote Bank interdit spécifiquement la redistribution de ce document en tout ou en partie sans sa permission écrite et décline toute responsabilité. © Swissquote Bank 2014. Tous droits réservés.