

# **RAPPORT TECHNIQUE JOURNALIER**

**14 août 2017**

EUR / USD



**Renouvellement des pressions haussières.**

- Les pressions haussières sur l'EUR/USD sont toujours en place en dépit de la phase de consolidation en cours. Une résistance horaire se situe à 1,1910 (plus haut du 02/08/2017). Un support horaire se trouve à 1,1689 (plus haut du 09/08/2017). Un support plus solide est fourni à 1,1613 (plus bas du 26/07/2017). Les pressions haussières devraient se poursuivre.
- Sur le long terme, la dynamique devient largement positive. Nous privilégions une tendance haussière continue. La résistance clé qui se tient à 1,1871 (plus haut du 24/08/2015) a été cassée tandis que l'on observe un support solide à 1,0341 (plus bas du 03/01/2017).

Yann Quelell | Market Strategist  
 e-mail: yann.quelell@swissquote.ch

GBP / USD



**Marque une pause au-dessus du support à 1,2933.**

- Le GBP/USD s'échange désormais en suivant un mouvement latéral. Une résistance horaire se situe à 1,3267 (plus haut du 03/08/2017). Un support horaire est fourni à 1,2933 (plus haut du 20/07/2017). La paire devrait continuer à suivre de près le support à 1,2933.
- Le modèle technique à long terme est encore plus négatif depuis que le vote sur le Brexit a ouvert la voie à une nouvelle contraction. Un support à long terme, fourni à 1,0520 (01/03/85), représente une cible acceptable. Une résistance à long terme qui pourrait indiquer un renversement à long terme dans une tendance négative peut s'observer à 1,5018 (24/06/2015). Cela semble toutefois peu probable pour le moment.

Yann Quelell | Market Strategist  
 e-mail: yann.quelell@swissquote.ch

USD / JPY



**Rebondit après avoir cassé le niveau de 108,83.**

- L'USD/CHF a rebondi après avoir cassé le support à 108,83 (plus bas du 17/04/2017). La paire réside toujours dans son canal descendant et devrait connaître de nouvelles pressions baissières.
- Nous privilégions un biais baissier à long terme. Un support est à présent fourni à 96,57 (plus bas du 10/08/2013). Une montée progressive vers la résistance majeure à 135,15 (plus haut du 01/02/2002) semble absolument improbable. La paire devrait reculer davantage vers le support à 93,79 (plus bas du 13/06/2013).

Yann Quelell | Market Strategist  
 e-mail: yann.quelell@swissquote.ch

USD / CHF

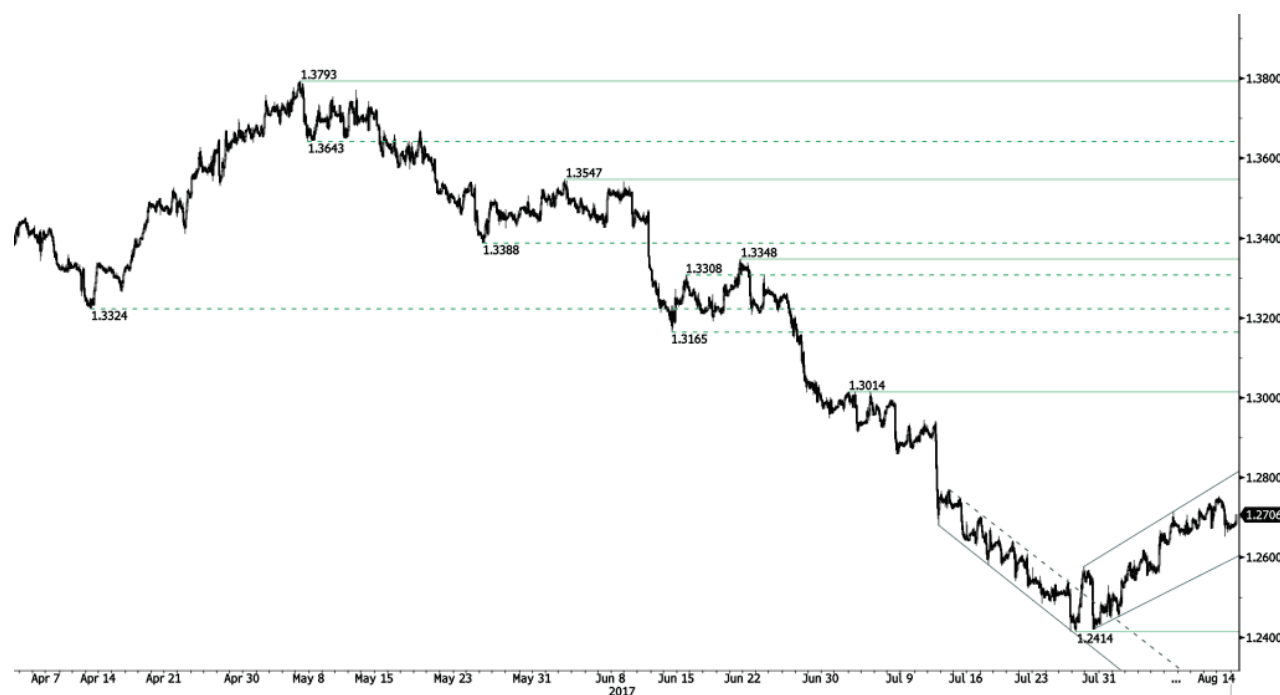


S'oriente à la hausse.

- L'USD/CHF tire encore plus haut. Une résistance est fournie à 0,9771 (plus haut du 15/06/2017). Un support horaire se situe à 0,9584 (plus bas du 08/11/2017). La paire devrait subir de nouvelles pressions baissières en direction du niveau à 0,9500.
- À long terme, la paire s'échange toujours au sein d'une fourchette en place depuis 2011, malgré quelques difficultés rencontrées lorsque la BNS a supprimé la fixation du CHF. Un support clé peut s'observer à 0,8986 (plus bas du 30/01/2015). La structure technique privilégie un biais néanmoins haussier à long terme positionné depuis l'abandon de la fixation du franc suisse, en janvier 2015.

Yann Quelell | Market Strategist  
 e-mail: yann.quelell@swissquote.ch

USD / CAD



**La dynamique haussière à court terme se poursuit.**

- La dynamique haussière à court terme de l'USD/CAD se poursuit. La voie est largement ouverte à une nouvelle progression. Un support horaire est fourni loin du niveau de 1,2414 (plus bas du 27/07/2017). La paire devrait continuer d'afficher une progression continue.
- À plus long terme, la paire a cassé le support à long terme que l'on observe à 1,2461 (plus bas du 16/03/2015), avant de repartir en sens inverse. Une résistance solide est fournie à 1,4690 (plus haut du 22/01/2016). La paire devrait reculer encore plus.

Yann Quelell | Market Strategist  
 e-mail: yann.quelell@swissquote.ch

AUD / USD



Les pressions à la vente augmentent.

- La structure technique de l'AUD/USD à court terme est baissière. Un support horaire se trouvant à 0,7786 (plus bas du 18/07/2017) a été cassé. Une résistance horaire se situe à 0,8066 (plus haut du 27/07/2017). La paire devrait continuer de reculer.
- À long terme, nous attendons de nouveaux signes indiquant la fin de la tendance baissière actuelle. Des supports clés se situent à 0,6009 (plus bas du 31/10/2008). Une cassure de la résistance clé à 0,8295 (plus haut du 15/01/2015) est nécessaire pour invalider notre vision baissière à long terme.

Yann Quelell | Market Strategist  
 e-mail: yann.quelell@swissquote.ch

EUR / GBP



Se consolide en dessous de 0,9100.

• L'EUR/GBP s'échange autour de ses niveaux records sur l'année, malgré la consolidation en cours. Une résistance horaire se trouve à 0,9087 (plus haut du 08/08/2017). Un support horaire est fourni loin du niveau de 0,8742 (plus bas du 16/06/2017). Les risques baissiers sont néanmoins importants.

• À long terme, la paire s'est largement récupérée depuis les récents plus bas atteints en 2015. La structure technique suggère une dynamique haussière croissante. La paire s'échange au-dessus de sa moyenne mobile de 200 jours. Une résistance solide se trouve au niveau psychologique de 0,9500.

Yann Quelell | Market Strategist  
e-mail: yann.quelell@swissquote.ch



EUR / CHF



Rebondit encore plus haut.

- Les pressions vendeuses à court terme sur l'EUR/CHF sont de retour. Un support horaire se situe maintenant à 1,1260 (plus bas du 04/08/2017). La paire devrait continuer d'afficher une progression continue.
- À long terme, la structure technique s'est renversée. La résistance solide à 1,1200 (plus haut du 04/02/2015) a été cassée. Toutefois, le programme d'assouplissement quantitatif de la BCE est susceptible d'entraîner des pressions à la vente persistantes sur l'euro, ce qui devrait peser sur l'EUR/CHF. Des supports se trouvent à 1,0184 (plus bas du 28/01/2015) et 1,0082 (plus bas du 27/01/2015).

Yann Quelell | Market Strategist  
 e-mail: yann.quelell@swissquote.ch

OR (en USD)



**Consolidation baissière.**

- L'or se consolide à la baisse. Un support horaire est fourni à 1251 (plus haut du 08/08/2017). Un support plus solide est fourni à 1204 (plus haut du 10/07/2017). Le métal précieux se dirige vers une résistance fournie à 1296 (plus haut du 06/06/2017) et devrait à nouveau subir des pressions à l'achat.
- À long terme, la structure technique suggère l'existence d'une dynamique haussière croissante. Une cassure du niveau de 1392 (17/03/2014) permettrait de le confirmer. On peut observer un support majeur à 1045 (plus bas du 05/02/2010).

Yann Quelell | Market Strategist  
e-mail: yann.quelell@swissquote.ch

ARGENT (en USD)



Les pressions haussières se ressentent.

- Les pressions haussières se ressentent. Une résistance horaire se situe à 17,24 (plus haut du 10/08/2017), tandis qu'un support peut s'observer à 16,13 (plus haut du 07/08/2017). Le métal devrait afficher une dynamique haussière continue.
- À long terme, la croix de la mort indique la possibilité de nouveaux mouvements baissiers. Une résistance se trouve à 25,11 (plus haut du 28/08/2013). Un support solide se trouve à 11,75 (20/04/2009).

Yann Queleenn | Market Strategist  
 e-mail: yann.queleenn@swissquote.ch

PÉTROLE BRUT (en USD)



**La voie est largement ouverte à un nouveau fléchissement.**

- Le Pétrole brut se négocie à la baisse. Un support horaire est fourni loin du niveau de 45,40 (plus bas du 24/07/2017). Une résistance solide peut s'observer à 50,41 (31/07/2017). Nous devrions observer un repli à court terme.
- À long terme, le pétrole brut se récupère du déclin brutal enregistré l'année dernière. Cependant, nous considérons qu'il n'est pas à l'abri d'un nouvel accès de faiblesse. Un support solide se tient à 35,24 (05/04/2016) tandis que nous pouvons désormais observer une résistance à 55,24 (plus haut du 03/01/2017).

Yann Quelell | Market Strategist  
e-mail: yann.quelell@swissquote.ch

BITCOIN (en USD)



Bat tous les records à la hausse !

- Le Bitcoin poursuit son envolée. La monnaie numérique a marqué un nouveau record historique à la hausse, à savoir 4125 (plus haut du 14/08/2017) et un support se tient très loin à 2403 (plus bas du 26/07/2017). La voie est largement ouverte à une nouvelle phase haussière.
- Sur le long terme, le Bitcoin a connu une croissance exponentielle. Il existe une probabilité non négligeable pour que l'actif se consolide au-dessus de 1500 \$. Un support à long terme est fourni à 1464 \$ (plus bas du 04/05/2017).

Yann Quelell | Market Strategist  
 e-mail: yann.quelell@swissquote.ch

## LIMITATION DE RESPONSABILITE

Bien que toutes les précautions aient été prises pour assurer la fiabilité des données mentionnées dans ce document et utilisées pour la recherche des sujets qui y sont traités, Swissquote Bank et ses filiales ne peuvent en garantir l'exactitude et déclinent toute responsabilité pour toute erreur ou omission, ou quant à l'exactitude, l'exhaustivité ou la fiabilité des informations qu'il contient. Ce document ne constitue pas une recommandation de vendre et/ou d'acheter des produits financiers et ne peut être interprété comme une sollicitation et/ou une offre d'effectuer des transactions. Ce document est un document de recherche et ne constitue en aucun cas un conseil d'investissement ou une sollicitation au trading de valeurs mobilières ou d'autres types d'investissements.

Bien que tout investissement implique un certain degré de risque, le risque du trading en devises étrangères hors échange peut être considérable. En conséquence, si vous envisagez de participer à ce marché, vous devez être conscients des risques inhérents à ce type de produit pour être à même de prendre des décisions d'investissement en connaissance de cause. La matière présentée dans ce document ne peut en aucun cas être considérée comme un conseil ou une stratégie de trading. Swissquote Bank s'efforce d'utiliser des informations fiables et variées mais n'en confirme ni l'exactitude ni l'exhaustivité. De plus nous n'avons aucune obligation de vous notifier les changements apportés aux opinions ou aux informations contenues dans ce document.

Ce rapport ne peut être distribué que lorsque les lois qui lui sont applicables le permettent. Rien dans ce rapport n'a pour but d'indiquer qu'une stratégie d'investissement ou une recommandation qui y est décrite soit adaptée ou appropriée aux circonstances individuelles de leur bénéficiaire ou, de manière plus générale, qu'elle constitue une recommandation personnelle. Le rapport n'est publié qu'à des fins d'information, il ne constitue pas une publicité et ne peut être interprété comme une sollicitation ou une offre d'acheter ou de vendre des valeurs mobilières ou des instruments financiers quels qu'ils soient, et ce dans quelque juridiction que ce soit. Aucune confirmation ou garantie, que ce soit expresse ou implicite, n'est fournie quant à l'exactitude, l'exhaustivité ou la fiabilité des informations contenues dans le document, à l'exception des informations concernant Swissquote Bank, ses filiales et ses sociétés apparentées. Le rapport n'est pas non plus censé être un traité exhaustif ou un résumé des valeurs mobilières, marchés ou développements qui y sont décrits. Swissquote Bank ne garantit pas la réalisation de profits par les investisseurs, ou qu'elle partagera les profits de ses investissements avec les investisseurs ; elle n'accepte non plus aucune responsabilité pour les pertes résultant d'investissements. Les investissements comportent des risques et les investisseurs doivent faire montre de prudence dans leurs décisions d'investissement. Le rapport ne doit pas être traité par ses bénéficiaires comme un substitut à leur propre jugement. Les avis exprimés dans ce rapport ne le sont qu'à des fins d'information et sont susceptibles de changement sans notification préalable et peuvent être différents ou contraires à d'autres avis exprimés par d'autres divisions ou groupes de Swissquote Bank, qui peuvent utiliser des critères ou des hypothèses de base différents. Swissquote Bank décline toute responsabilité pour toute transaction, résultat, gain ou perte, qui découleraient de ce rapport, en tout ou en partie.

Swissquote Bank Strategy Desk décide à sa seule discrétion de ce que la recherche doit couvrir, mettre à jour ou cesser de couvrir. Les analyses contenues dans ce document se basent sur de nombreuses hypothèses. Des hypothèses de base différentes peuvent aboutir à des résultats très différents. Les analystes responsables de la rédaction de ce rapport peuvent interagir avec le personnel du trading desk, le personnel de vente et d'autres entités afin de recueillir, synthétiser et interpréter les informations des marchés. Swissquote Bank n'a aucune obligation de mettre à jour les informations contenues dans le rapport et décline toute responsabilité pour tout résultat, gain ou perte, découlant, en tout ou en partie, sur cette information.

Swissquote Bank interdit spécifiquement la redistribution de ce document en tout ou en partie sans sa permission écrite et décline toute responsabilité. © Swissquote Bank 2014. Tous droits réservés.