

RAPPORT TECHNIQUE JOURNALIER

27 juillet 2017

EUR / USD



Se dirige vers une résistance de long terme.

- Les pressions haussières sur l'EUR/USD se poursuivent. Une résistance horaire située à 1,1712 (plus haut du 25/07/2017) a été cassée. Un support horaire se trouve à 1,1371 (plus haut du 13/07/2017). Un support plus solide est fourni à 1,1292 (plus bas du 28/06/2017). Les pressions haussières devraient se poursuivre.
- Sur le long terme, la dynamique devient largement positive. Nous privilégions une tendance haussière continue. Une résistance clé se maintient désormais à 1,1871 (plus haut du 24/08/2015) tandis qu'un support solide se trouve à 1,0341 (plus bas du 03/01/2017).

Yann Quelell | Market Strategist
e-mail: yann.quelell@swissquote.ch

GBP / USD



Fortes pressions haussières.

- Le GBP/USD a cassé la résistance horaire fournie à 1,3126 (plus haut du 16/07/2017). Un support horaire se trouve à 1,2933 (plus bas du 20/07/2017). Les pressions haussières devraient se poursuivre.
- Le modèle technique à long terme est encore plus négatif depuis que le vote sur le Brexit a ouvert la voie à une nouvelle contraction. Un support à long terme, fourni à 1,0520 (01/03/85), représente une cible acceptable. Une résistance à long terme qui pourrait indiquer un renversement à long terme dans une tendance négative peut s'observer à 1,5018 (24/06/2015). Cela semble toutefois peu probable pour le moment.

Yann Quelell | Market Strategist
 e-mail: yann.quelell@swissquote.ch

USD / JPY

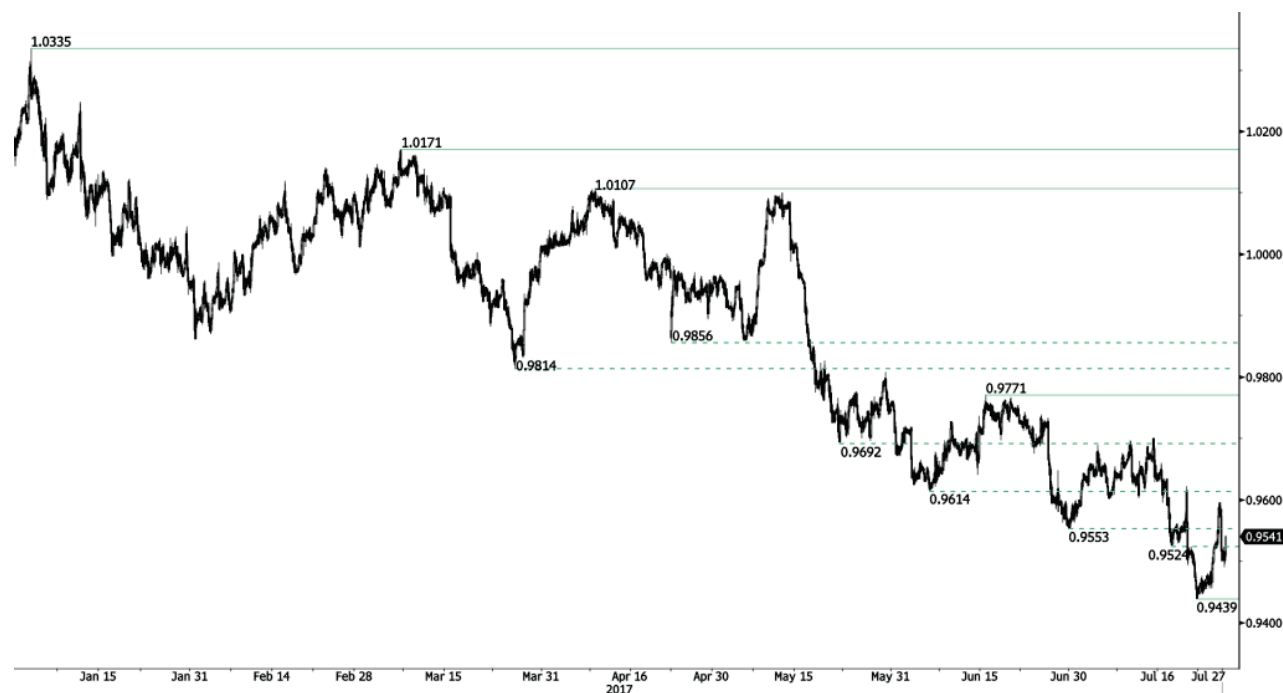


Prêt pour baisser à nouveau.

- L'USD/JPY n'est pas parvenu à progresser davantage. Un support horaire se trouve à 110,62 (plus bas du 24/06/2016). Un support plus solide est situé loin à 108,83 (plus bas du 17/04/2017). La paire devrait subir des pressions baissières continues en cas de cassure du support à 110,62.
- Nous privilégions un biais baissier à long terme. Un support est à présent fourni à 96,57 (plus bas du 10/08/2013). Une montée progressive vers la résistance majeure à 135,15 (plus haut du 01/02/2002) semble absolument improbable. La paire devrait reculer davantage vers le support à 93,79 (plus bas du 13/06/2013).

Yann Quelell | Market Strategist
 e-mail: yann.quelell@swissquote.ch

USD / CHF



La dynamique baissière n'a pas encore pris fin.

- L'USD/CHF s'échange à la baisse. Un support horaire se trouve à 0,9439 (plus haut du 21/07/2017). Une résistance solide est fournie à 0,9771 (plus haut du 15/06/2017). La paire devrait entrer à nouveau dans une phase de consolidation baissière.
- À long terme, la paire s'échange toujours au sein d'une fourchette en place depuis 2011, malgré quelques difficultés rencontrées lorsque la BNS a supprimé la fixation du CHF. Un support clé peut s'observer à 0,8986 (plus bas du 30/01/2015). La structure technique privilégie un biais néanmoins haussier à long terme positionné depuis l'abandon de la fixation du franc suisse, en janvier 2015.

Yann Quelell | Market Strategist
 e-mail: yann.quelell@swissquote.ch

USD / CAD



Déclin continu.

- L'USD/CAD évolue à la baisse et la paire reste ancrée dans une solide dynamique baissière. Une résistance horaire est fournie à 1,2544 (26/07/2017). Les pressions baissières devraient se poursuivre.

- À plus long terme, la paire suit désormais le support à long terme que l'on observe à 1,2461 (plus bas du 16/03/2015). Une résistance solide est fournie à 1,4690 (plus haut du 22/01/2016). La paire devrait reculer encore plus.

Yann Quelell | Market Strategist
e-mail: yann.quelell@swissquote.ch

AUD / USD

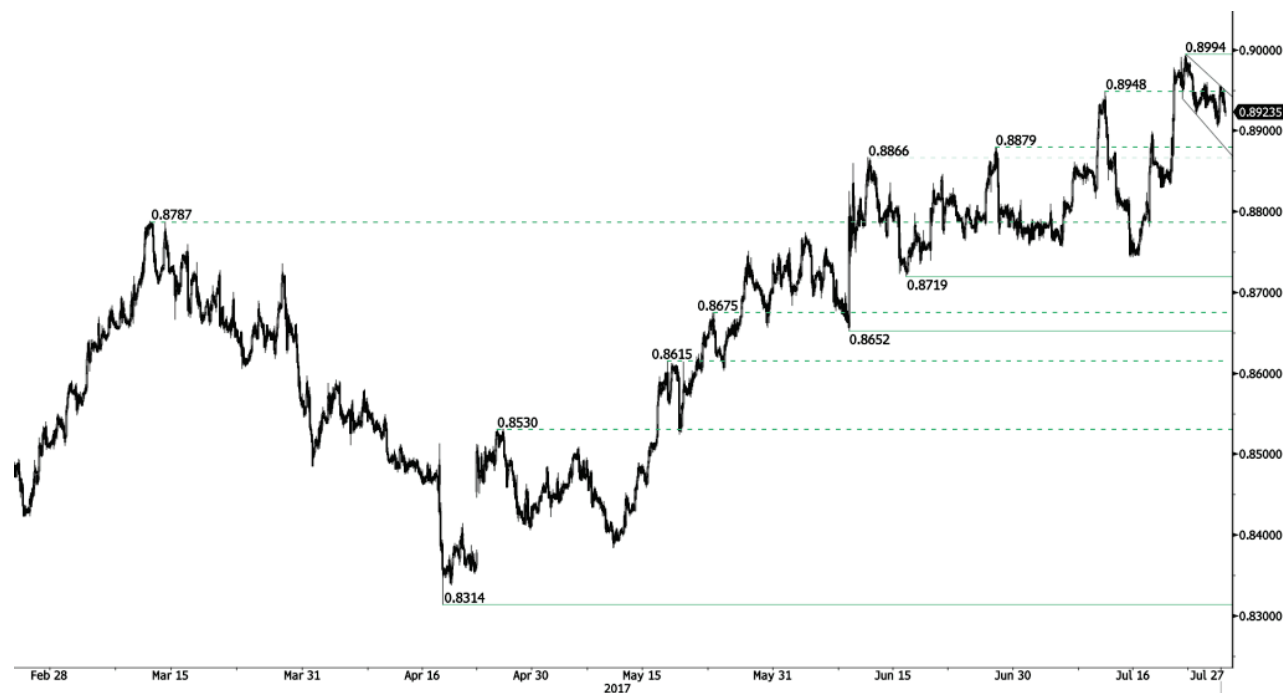


Une progression sans fin !

- La structure technique de l'AUD/USD ne s'est finalement pas renversée. Une résistance horaire située à 0,7989 (plus haut du 19/07/2017) a été cassée. Un support horaire est fourni à 0,7875 (plus bas du 21/07/2017). Aucun signe n'indique que la dynamique finira pas se retourner.
- À long terme, nous attendons de nouveaux signes indiquant la fin de la tendance baissière actuelle. Des supports clés se situent à 0,6009 (plus bas du 31/10/2008). Une cassure de la résistance clé à 0,8295 (plus haut du 15/01/2015) est nécessaire pour invalider notre vision baissière à long terme.

Yann Quelell | Market Strategist
e-mail: yann.quelell@swissquote.ch

EUR / GBP



S'affaiblit.

- L'EUR/GBP est très volatil. La paire se consolide plus bas. Un support horaire est fourni loin du niveau de 0,8742 (plus bas du 16/06/2017). Les risques baissiers sont importants.

- À long terme, la paire s'est largement récupérée depuis les récents plus bas atteints en 2015. La structure technique suggère une dynamique haussière croissante. La paire s'échange au-dessus de sa moyenne mobile de 200 jours. Une résistance solide se trouve au niveau psychologique de 0,9500.

Yann Quelell | Market Strategist
e-mail: yann.quelell@swissquote.ch

EUR / CHF



Atteint la barre des 1,200.

• L'EUR/CHF s'échange toujours au-dessus du niveau psychologique à 1,1000 et se dirige vers la marque à 1,200. Les pressions haussières vont certainement augmenter autour de ces niveaux. Un support horaire est fourni à 1,0984 (plus bas du 13/07/2017). La paire devrait tirer un peu plus haut.

• À long terme, la structure technique est contrastée. Une résistance se trouve à 1,200 (plus haut du 04/02/2015). Toutefois, le programme d'assouplissement quantitatif de la BCE est susceptible d'entraîner des pressions à la vente persistantes sur l'euro, ce qui devrait peser sur l'EUR/CHF. Des supports se trouvent à 1,0184 (plus bas du 28/01/2015) et 1,0082 (plus bas du 27/01/2015).

Yann Quelell | Market Strategist
e-mail: yann.quelell@swissquote.ch

OR (en USD)



Haussier.

- L'or continue de s'apprécier. Un support solide est fourni à 1204 (plus haut du 10/07/2017). La résistance horaire à 1258 (plus haut du 23/06/2017) a été cassée. La paire devrait se renforcer de manière continue.
- À long terme, la structure technique suggère l'existence d'une dynamique haussière croissante. Une cassure du niveau de 1392 (17/03/2014) permettrait de le confirmer. On peut observer un support majeur à 1045 (plus bas du 05/02/2010).

Yann Quelell | Market Strategist
 e-mail: yann.quelell@swissquote.ch

ARGENT (en USD)



Regain des pressions haussières.

- L'argent évolue à la hausse après le rebond amorcé sur le support horaire fourni à 15,18 (plus bas du 10/07/2017). Une résistance clé est fournie loin du niveau de 17,75 (plus haut du 06/06/2017). La matière première continue de suivre une tendance haussière à court terme.
- À long terme, la croix de la mort indique la possibilité de nouveaux mouvements baissiers. Une résistance se trouve à 25,11 (plus haut du 28/08/2013). Un support solide se trouve à 11,75 (20/04/2009).

Yann Quelell | Market Strategist
 e-mail: yann.quelell@swissquote.ch

PÉTROLE BRUT (en USD)



Solide dynamique haussière.

- Le pétrole brut s'échange à la hausse. Un support horaire est fourni à 45,40 (plus bas du 24/07/2017). Une résistance solide se trouve à 50,28 (29/05/2017). La matière première devrait connaître une nouvelle consolidation baissière avant d'afficher une autre jambe supérieure.
- À long terme, le pétrole brut se récupère du déclin brutal enregistré l'année dernière. Cependant, nous considérons qu'il n'est pas à l'abri d'un nouvel accès de faiblesse. Un support solide se tient à 35,24 (05/04/2016) tandis que nous pouvons désormais observer une résistance à 55,24 (plus haut du 03/01/2017).

Yann Quelell | Market Strategist
 e-mail: yann.quelell@swissquote.ch

BITCOIN (en USD)



Se consolide autour de 2500 \$.

- La volatilité du Bitcoin a diminué. Une résistance solide peut s'observer à 3000 (plus haut du 12/06/2017) et un support horaire est fourni à 2403 (plus bas du 26/07/2017). Nous prévoyons un nouveau retracement.

- Sur le long terme, le Bitcoin a connu une croissance exponentielle. Il existe une probabilité non négligeable pour que l'actif se consolide au-dessus de 1500 \$. Un support à long terme est fourni à 1464 \$ (plus bas du 04/05/2017).

Yann Quelell | Market Strategist
 e-mail: yann.quelell@swissquote.ch

LIMITATION DE RESPONSABILITE

Bien que toutes les précautions aient été prises pour assurer la fiabilité des données mentionnées dans ce document et utilisées pour la recherche des sujets qui y sont traités, Swissquote Bank et ses filiales ne peuvent en garantir l'exactitude et déclinent toute responsabilité pour toute erreur ou omission, ou quant à l'exactitude, l'exhaustivité ou la fiabilité des informations qu'il contient. Ce document ne constitue pas une recommandation de vendre et/ou d'acheter des produits financiers et ne peut être interprété comme une sollicitation et/ou une offre d'effectuer des transactions. Ce document est un document de recherche et ne constitue en aucun cas un conseil d'investissement ou une sollicitation au trading de valeurs mobilières ou d'autres types d'investissements.

Bien que tout investissement implique un certain degré de risque, le risque du trading en devises étrangères hors échange peut être considérable. En conséquence, si vous envisagez de participer à ce marché, vous devez être conscients des risques inhérents à ce type de produit pour être à même de prendre des décisions d'investissement en connaissance de cause. La matière présentée dans ce document ne peut en aucun cas être considérée comme un conseil ou une stratégie de trading. Swissquote Bank s'efforce d'utiliser des informations fiables et variées mais n'en confirme ni l'exactitude ni l'exhaustivité. De plus nous n'avons aucune obligation de vous notifier les changements apportés aux opinions ou aux informations contenues dans ce document.

Ce rapport ne peut être distribué que lorsque les lois qui lui sont applicables le permettent. Rien dans ce rapport n'a pour but d'indiquer qu'une stratégie d'investissement ou une recommandation qui y est décrite soit adaptée ou appropriée aux circonstances individuelles de leur bénéficiaire ou, de manière plus générale, qu'elle constitue une recommandation personnelle. Le rapport n'est publié qu'à des fins d'information, il ne constitue pas une publicité et ne peut être interprété comme une sollicitation ou une offre d'acheter ou de vendre des valeurs mobilières ou des instruments financiers quels qu'ils soient, et ce dans quelque juridiction que ce soit. Aucune confirmation ou garantie, que ce soit expresse ou implicite, n'est fournie quant à l'exactitude, l'exhaustivité ou la fiabilité des informations contenues dans le document, à l'exception des informations concernant Swissquote Bank, ses filiales et ses sociétés apparentées. Le rapport n'est pas non plus censé être un traité exhaustif ou un résumé des valeurs mobilières, marchés ou développements qui y sont décrits. Swissquote Bank ne garantit pas la réalisation de profits par les investisseurs, ou qu'elle partagera les profits de ses investissements avec les investisseurs ; elle n'accepte non plus aucune responsabilité pour les pertes résultant d'investissements. Les investissements comportent des risques et les investisseurs doivent faire montre de prudence dans leurs décisions d'investissement. Le rapport ne doit pas être traité par ses bénéficiaires comme un substitut à leur propre jugement. Les avis exprimés dans ce rapport ne le sont qu'à des fins d'information et sont susceptibles de changement sans notification préalable et peuvent être différents ou contraires à d'autres avis exprimés par d'autres divisions ou groupes de Swissquote Bank, qui peuvent utiliser des critères ou des hypothèses de base différents. Swissquote Bank décline toute responsabilité pour toute transaction, résultat, gain ou perte, qui découleraient de ce rapport, en tout ou en partie.

Swissquote Bank Strategy Desk décide à sa seule discrétion de ce que la recherche doit couvrir, mettre à jour ou cesser de couvrir. Les analyses contenues dans ce document se basent sur de nombreuses hypothèses. Des hypothèses de base différentes peuvent aboutir à des résultats très différents. Les analystes responsables de la rédaction de ce rapport peuvent interagir avec le personnel du trading desk, le personnel de vente et d'autres entités afin de recueillir, synthétiser et interpréter les informations des marchés. Swissquote Bank n'a aucune obligation de mettre à jour les informations contenues dans le rapport et décline toute responsabilité pour tout résultat, gain ou perte, découlant, en tout ou en partie, sur cette information.

Swissquote Bank interdit spécifiquement la redistribution de ce document en tout ou en partie sans sa permission écrite et décline toute responsabilité. © Swissquote Bank 2014. Tous droits réservés.