

RAPPORT TECHNIQUE JOURNALIER

25 juillet 2017

EUR / USD

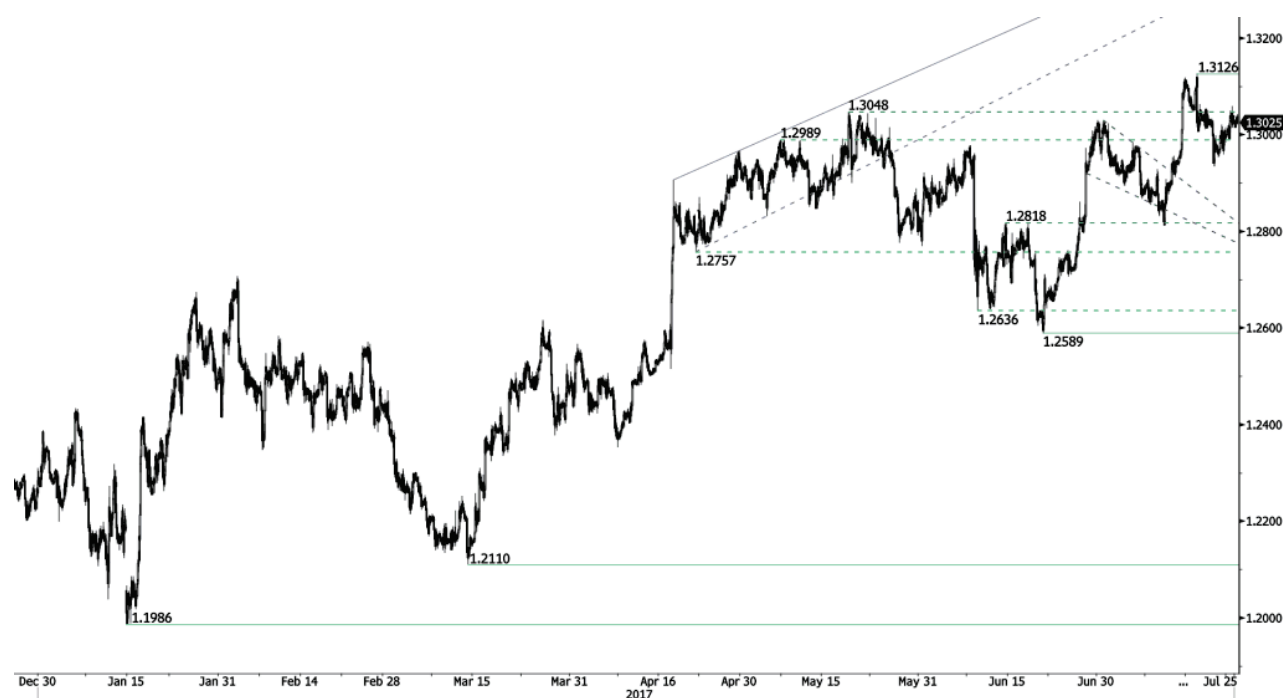


Dynamique haussière continue.

- Les pressions haussières sur l'EUR/USD se poursuivent. Une résistance horaire située à 1,1584 (plus haut du 18/07/2017) a été cassée. Une autre résistance horaire peut s'observer à 1,1684 (plus haut du 24/07/2017). Un support horaire se trouve à 1,1371 (plus haut du 13/07/2017). Un support plus solide est fourni à 1,1292 (plus bas du 28/06/2017). Les pressions haussières devraient se poursuivre.
- Sur le long terme, la dynamique est clairement négative. Nous continuons de privilégier une tendance baissière vers la parité. La paire vise la résistance clé qui se maintient à 1,1714 (plus haut du 24/08/2015) tandis que l'on observe un support solide à 1,0341 (plus bas du 03/01/2017).

Yann Quelell | Market Strategist
 e-mail: yann.quelell@swissquote.ch

GBP / USD



Les pressions à l'achat se ressentent.

- Le GBP/USD s'échange au-dessus du niveau de 1,3000. Une résistance horaire se situe à 1,3126 (plus haut du 16/07/2017). Un support horaire se trouve à 1,2933 (plus bas du 20/07/2017). Les pressions baissières devraient se poursuivre.
- Le modèle technique à long terme est encore plus négatif depuis que le vote sur le Brexit a ouvert la voie à une nouvelle contraction. Un support à long terme, fourni à 1,0520 (01/03/85), représente une cible acceptable. Une résistance à long terme qui pourrait indiquer un renversement à long terme dans une tendance négative peut s'observer à 1,5018 (24/06/2015). Cela semble toutefois peu probable pour le moment.

Yann Queleñ | Market Strategist
e-mail: yann.queleñ@swissquote.ch

USD / JPY



S'affaiblit.

- L'USD/JPY réside toujours dans une dynamique baissière. Un support horaire fourni à 110,65 (plus bas du 16/06/2016) a été cassé. Un support plus solide est situé loin à 108,13 (plus bas du 17/04/2017). Les pressions baissières devraient se poursuivre.
- Nous privilégions un biais baissier à long terme. Un support est à présent fourni à 96,57 (plus bas du 10/08/2013). Une montée progressive vers la résistance majeure à 135,15 (plus haut du 01/02/2002) semble absolument improbable. La paire devrait reculer davantage vers le support à 93,79 (plus bas du 13/06/2013).

Yann Quelell | Market Strategist
 e-mail: yann.quelell@swissquote.ch

USD / CHF

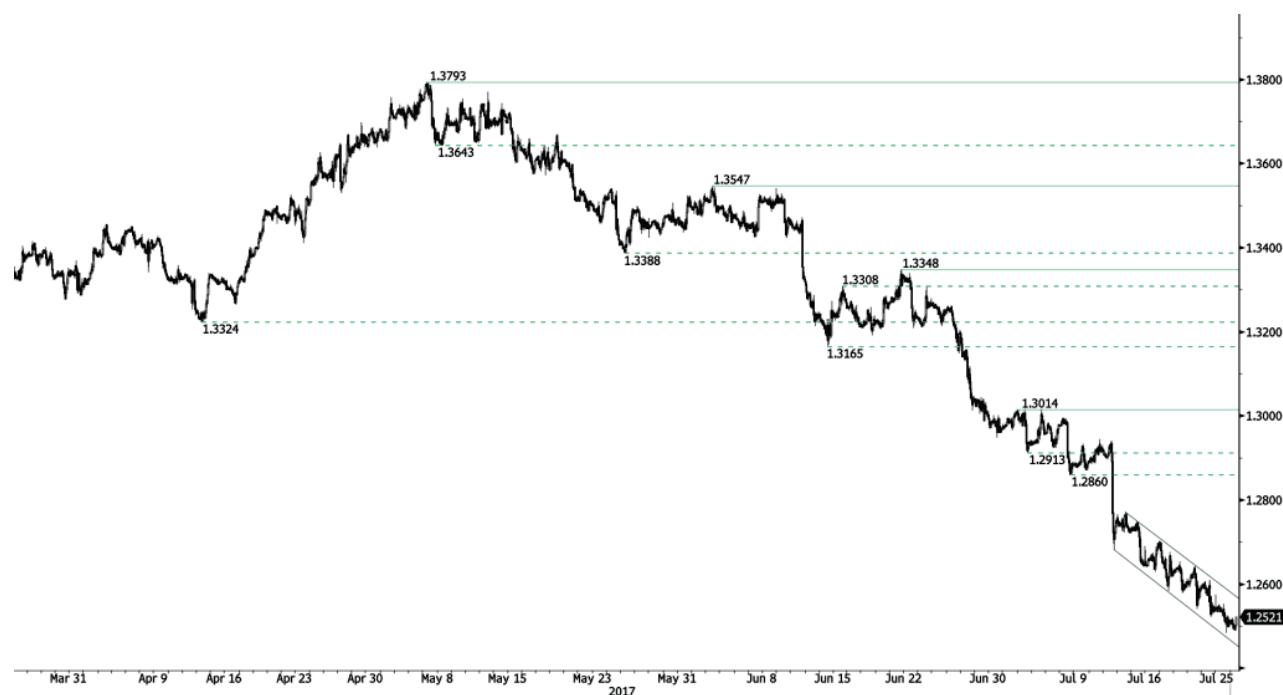


Mouvement continu à la baisse.

- L'USD/CHF pousse vers le bas. Une résistance horaire peut s'observer à 0,9620 (plus haut du 20/07/2017). Une résistance solide est fournie à 1,0107 (plus haut du 10/04/2017). La paire devrait s'affaiblir à nouveau.
- À long terme, la paire s'échange toujours au sein d'une fourchette en place depuis 2011, malgré quelques difficultés rencontrées lorsque la BNS a supprimé la fixation du CHF. Un support clé peut s'observer à 0,8986 (plus bas du 30/01/2015). La structure technique privilégie un biais néanmoins haussier à long terme positionné depuis l'abandon de la fixation du franc suisse, en janvier 2015.

Yann Quelell | Market Strategist
e-mail: yann.quelell@swissquote.ch

USD / CAD



En repli.

- L'USD/CAD évolue à la baisse et la paire reste ancrée dans une solide dynamique baissière. Une résistance horaire est fournie à 1,2701 (17/07/2017). Les pressions baissières devraient se poursuivre.

- À plus long terme, la paire suit désormais le support à long terme que l'on observe à 1,2461 (plus bas du 16/03/2015). Une résistance solide est fournie à 1,4690 (plus haut du 22/01/2016). La paire devrait reculer encore plus.

Yann Quelell | Market Strategist
e-mail: yann.quelell@swissquote.ch

AUD / USD



Se consolide.

- La structure technique de l'AUD/USD est haussière depuis début mai, malgré quelques prises de profit. Une résistance horaire se situe à 0,7989 (plus haut du 19/07/2017). Un support horaire se trouve à 0,7875 (plus bas du 21/07/2017).
- À long terme, nous attendons de nouveaux signes indiquant la fin de la tendance baissière actuelle. Des supports clés se situent à 0,6009 (plus bas du 31/10/2008). Une cassure de la résistance clé à 0,8295 (plus haut du 15/01/2015) est nécessaire pour invalider notre vision baissière à long terme.

Yann Queleñ | Market Strategist
e-mail: yann.queleñ@swissquote.ch

EUR / GBP



Prêt pour afficher une jambe supérieure.

- L'EUR/GBP est très volatil. La paire s'est envolée vers la barre des 0,9000. Une résistance horaire est fournie loin du niveau de 0,8742 (plus bas du 16/07/2017). Les risques baissiers sont importants.

- À long terme, la paire s'est largement récupérée depuis les récents plus bas atteints en 2015. La structure technique suggère une dynamique haussière croissante. La paire s'échange au-dessus de sa moyenne mobile de 200 jours. Une résistance solide se trouve au niveau psychologique de 0,9500.

Yann Quelell | Market Strategist
e-mail: yann.quelell@swissquote.ch

EUR / CHF



Tire encore plus vers le haut.

- L'EUR/CHF s'échange toujours au-dessus du niveau psychologique à 1,1000 et se trouve prêt pour le suivre. Les pressions à la vente augmentent en dessous de 1,1100. Un support horaire est fourni à 1,0922 (plus bas du 30/06/2017). La paire devrait tirer un peu plus haut.
- À long terme, la structure technique est contrastée. Une résistance se trouve à 1,1200 (plus haut du 04/02/2015). Toutefois, le programme d'assouplissement quantitatif de la BCE est susceptible d'entraîner des pressions à la vente persistantes sur l'euro, ce qui devrait peser sur l'EUR/CHF. Des supports se trouvent à 1,0184 (plus bas du 28/01/2015) et 1,0082 (plus bas du 27/01/2015).

Yann Quelell | Market Strategist
 e-mail: yann.quelell@swissquote.ch

OR (en USD)



La dynamique haussière se poursuit.

- L'or évolue à la hausse après avoir atteint le support fourni à 1204 (plus haut du 10/07/2017). Une résistance horaire se trouve à 1258 (plus haut du 23/06/2017). Le métal précieux devrait se renforcer à nouveau.
- À long terme, la structure technique suggère l'existence d'une dynamique haussière croissante. Une cassure du niveau de 1392 (17/03/2014) permettrait de le confirmer. On peut observer un support majeur à 1045 (plus bas du 05/02/2010).

Yann Quelell | Market Strategist
 e-mail: yann.quelell@swissquote.ch

ARGENT (en USD)



Fortes pressions haussières.

- L'argent évolue à la hausse prolongeant le rebond amorcé sur son support horaire à 15,18 (plus bas du 10/07/2017). Une résistance clé est fournie loin du niveau de 17,75 (plus haut du 06/06/2017). La matière première a franchi la barre des 16 \$ et devrait tirer un peu plus haut.
- À long terme, la croix de la mort indique la possibilité de nouveaux mouvements baissiers. Une résistance se trouve à 25,11 (plus haut du 28/08/2013). Un support solide se trouve à 11,75 (20/04/2009).

Yann Quelell | Market Strategist
 e-mail: yann.quelell@swissquote.ch

PÉTROLE BRUT (en USD)



Consolidation haussière.

- Le pétrole brut se négocie à la baisse. Un support horaire se trouve à 43,65 (plus bas du 10/07/2017). Une résistance solide est fournie à 48,42 (05/06/2017). La matière première devrait enregistrer un mouvement continu à la baisse.

- À long terme, le pétrole brut se récupère du déclin brutal enregistré l'année dernière. Cependant, nous considérons qu'il n'est pas à l'abri d'un nouvel accès de faiblesse. Un support solide se tient à 35,24 (05/04/2016) tandis que nous pouvons désormais observer une résistance à 55,24 (plus haut du 03/01/2017).

Yann Quelell | Market Strategist
 e-mail: yann.quelell@swissquote.ch

BITCOIN (en USD)



Consolidation baissière.

- Le Bitcoin a enregistré une envolée spectaculaire la semaine dernière. Une résistance horaire peut s'observer à 3000 (plus haut du 12/06/2017) et un support horaire est fourni à 2615 (plus bas du 21/07/2017). La monnaie digitale devrait enregistrer un nouveau retracement.
- Sur le long terme, le Bitcoin a connu une croissance exponentielle. Il existe une probabilité non négligeable pour que l'actif se consolide au-dessus de 1500 \$. Un support à long terme est fourni à 1464 \$ (plus bas du 04/05/2017).

Yann Quelell | Market Strategist
 e-mail: yann.quelell@swissquote.ch

LIMITATION DE RESPONSABILITE

Bien que toutes les précautions aient été prises pour assurer la fiabilité des données mentionnées dans ce document et utilisées pour la recherche des sujets qui y sont traités, Swissquote Bank et ses filiales ne peuvent en garantir l'exactitude et déclinent toute responsabilité pour toute erreur ou omission, ou quant à l'exactitude, l'exhaustivité ou la fiabilité des informations qu'il contient. Ce document ne constitue pas une recommandation de vendre et/ou d'acheter des produits financiers et ne peut être interprété comme une sollicitation et/ou une offre d'effectuer des transactions. Ce document est un document de recherche et ne constitue en aucun cas un conseil d'investissement ou une sollicitation au trading de valeurs mobilières ou d'autres types d'investissements.

Bien que tout investissement implique un certain degré de risque, le risque du trading en devises étrangères hors échange peut être considérable. En conséquence, si vous envisagez de participer à ce marché, vous devez être conscients des risques inhérents à ce type de produit pour être à même de prendre des décisions d'investissement en connaissance de cause. La matière présentée dans ce document ne peut en aucun cas être considérée comme un conseil ou une stratégie de trading. Swissquote Bank s'efforce d'utiliser des informations fiables et variées mais n'en confirme ni l'exactitude ni l'exhaustivité. De plus nous n'avons aucune obligation de vous notifier les changements apportés aux opinions ou aux informations contenues dans ce document.

Ce rapport ne peut être distribué que lorsque les lois qui lui sont applicables le permettent. Rien dans ce rapport n'a pour but d'indiquer qu'une stratégie d'investissement ou une recommandation qui y est décrite soit adaptée ou appropriée aux circonstances individuelles de leur bénéficiaire ou, de manière plus générale, qu'elle constitue une recommandation personnelle. Le rapport n'est publié qu'à des fins d'information, il ne constitue pas une publicité et ne peut être interprété comme une sollicitation ou une offre d'acheter ou de vendre des valeurs mobilières ou des instruments financiers quels qu'ils soient, et ce dans quelque juridiction que ce soit. Aucune confirmation ou garantie, que ce soit expresse ou implicite, n'est fournie quant à l'exactitude, l'exhaustivité ou la fiabilité des informations contenues dans le document, à l'exception des informations concernant Swissquote Bank, ses filiales et ses sociétés apparentées. Le rapport n'est pas non plus censé être un traité exhaustif ou un résumé des valeurs mobilières, marchés ou développements qui y sont décrits. Swissquote Bank ne garantit pas la réalisation de profits par les investisseurs, ou qu'elle partagera les profits de ses investissements avec les investisseurs ; elle n'accepte non plus aucune responsabilité pour les pertes résultant d'investissements. Les investissements comportent des risques et les investisseurs doivent faire montre de prudence dans leurs décisions d'investissement. Le rapport ne doit pas être traité par ses bénéficiaires comme un substitut à leur propre jugement. Les avis exprimés dans ce rapport ne le sont qu'à des fins d'information et sont susceptibles de changement sans notification préalable et peuvent être différents ou contraires à d'autres avis exprimés par d'autres divisions ou groupes de Swissquote Bank, qui peuvent utiliser des critères ou des hypothèses de base différents. Swissquote Bank décline toute responsabilité pour toute transaction, résultat, gain ou perte, qui découleraient de ce rapport, en tout ou en partie.

Swissquote Bank Strategy Desk décide à sa seule discrétion de ce que la recherche doit couvrir, mettre à jour ou cesser de couvrir. Les analyses contenues dans ce document se basent sur de nombreuses hypothèses. Des hypothèses de base différentes peuvent aboutir à des résultats très différents. Les analystes responsables de la rédaction de ce rapport peuvent interagir avec le personnel du trading desk, le personnel de vente et d'autres entités afin de recueillir, synthétiser et interpréter les informations des marchés. Swissquote Bank n'a aucune obligation de mettre à jour les informations contenues dans le rapport et décline toute responsabilité pour tout résultat, gain ou perte, découlant, en tout ou en partie, sur cette information.

Swissquote Bank interdit spécifiquement la redistribution de ce document en tout ou en partie sans sa permission écrite et décline toute responsabilité. © Swissquote Bank 2014. Tous droits réservés.