

ЕЖЕДНЕВНЫЙ ТЕХНИЧЕСКИЙ ОБЗОР РЫНКА

17 июля 2017 г.

EUR / USD



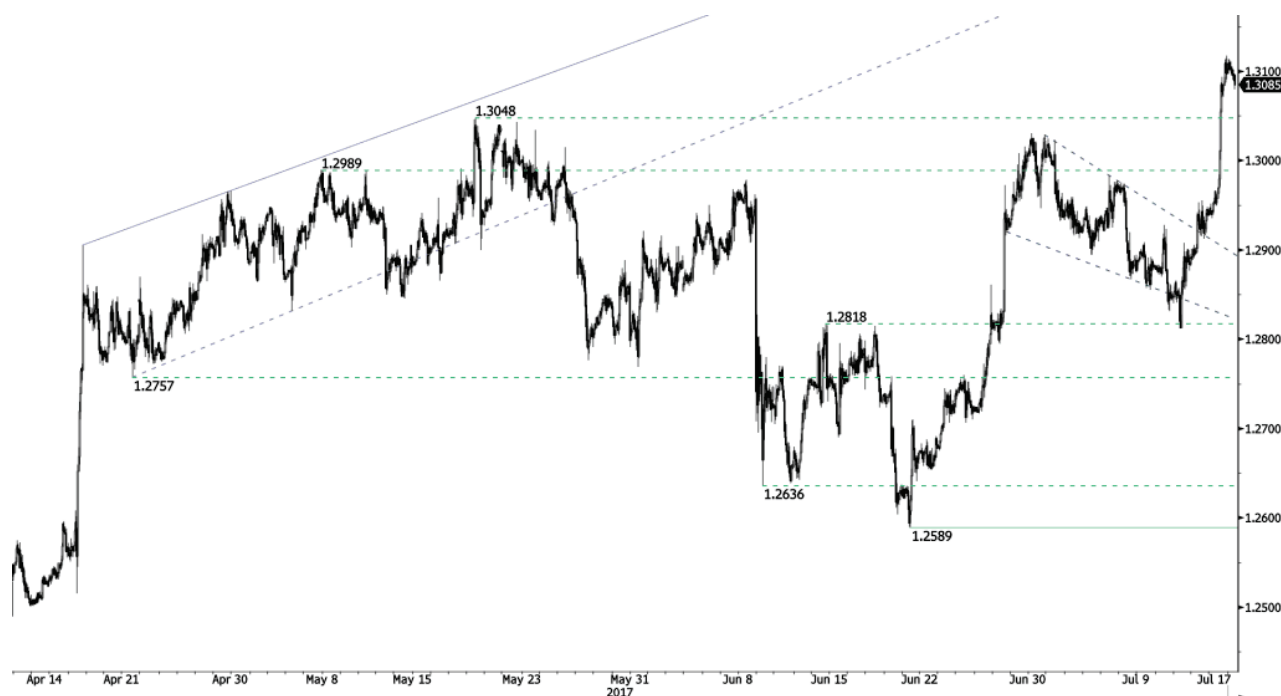
Остановилась ниже отметки 1,1500

- Медвежье давление на EUR/USD слабое, и пара явно находится в фазе консолидации. Уровень сопротивления на часовом графике находится на отметке 1,1489 (максимум 12.07.2017 г.). Уровень поддержки на часовом графике задан отметкой 1,1313 (максимум 05.07.2017 г.). Более сильный уровень поддержки расположен на отметке 1,1076 (минимум 18.05.2017 г.). Мы ожидаем увидеть прайс экшн в боковике.

- В долгосрочной перспективе импульс явно негативный. Мы ожидаем увидеть продолжительный медвежий уклон к паритету. Уровень ключевого сопротивления удерживается на отметке 1,1714 (максимум 24.08.2015 г.), а сильный уровень поддержки задан отметкой 1,0341 (минимум 03.01.2017 г.).

Yann Quelell | Market Strategist
e-mail: yann.quelell@swissquote.ch

GBP / USD



Консолидация после сильного роста

• Пара GBP/USD пробила отметку 1,3000. Сильный уровень сопротивления на отметке 1,3048 (максимум 18.05.2017 г.) был пробит. Мы ожидаем увидеть продолжительное бычье давление.

• Долгосрочная техническая картина ещё более негативна с тех пор, как "Брексит" открыл путь для дальнейшего снижения. Долгосрочный уровень поддержки, заданный отметкой 1,0520 (01.03.85 г.), представляет собой подходящую цель. Долгосрочный уровень сопротивления находится на отметке 1,5018 (24.06.2015 г.) и указал бы на долгосрочный разворот негативного тренда. Тем не менее, на данный момент это крайне маловероятно.

Yann Quelell | Market Strategist
e-mail: yann.quelell@swissquote.ch

USD / JPY



Ослабление

- Пара USD/JPY снижается. Был пробит уровень поддержки на часовом графике на отметке 112,83 (минимум 13.07.2017 г.). Более сильный уровень поддержки задан далёкой отметкой 108,13 (минимум 17.04.2017 г.). Мы ожидаем увидеть продолжительное медвежье давление.

- Мы считаем, что благоприятным является долгосрочный медвежий уклон. Уровень поддержки теперь задан отметкой 96,57 (минимум 10.08.2013 г.). Постепенный рост к основному уровню сопротивления на отметке 135,15 (максимум 01.02.2002 г.) кажется крайне маловероятным. Мы ожидаем увидеть дальнейшее снижение к уровню поддержки на отметке 93,79 (минимум 13.06.2013 г.).

Yann Quelell | Market Strategist
e-mail: yann.quelell@swissquote.ch

USD / CHF



Краткосрочный бычий

- Пара USD/CHF торгуется вверх в небольшом краткосрочном бычьем тренде. Уровень сопротивления на часовом графике задан отметкой 0,9696 (максимум 09.06.2017 г.). Сильный уровень сопротивления задан отметкой 1,0107 (максимум 10.04.2017 г.). Уровень поддержки на часовом графике расположен на отметке 0,9553 (минимум 30.06.2017 г.). Мы ожидаем увидеть небольшой рост.

- В долгосрочной перспективе пара по-прежнему торгуется в диапазоне с 2011 г., несмотря на паническую ситуацию вокруг франка, когда ШНБ отказался от фиксированного курса CHF. Ключевой уровень поддержки находится на отметке 0,8986 (минимум 30.01.2015 г.). Тем не менее, техническая структура является благоприятной для долгосрочного бычьего уклона с момента отказа от поддержки курса в январе 2015 г.

Yann Quelell | Market Strategist
e-mail: yann.quelell@swissquote.ch

USD / CAD



Существенное давление продавцов

• Пара USD/CAD снижается и по-прежнему демонстрирует сильный медвежий импульс. Уровень поддержки на часовом графике задан отметкой 1,2681 (минимум 12.07.2017 г.). Уровень сопротивления находится на отметке 1,3014 (02.15.2017 г.). Мы ожидаем увидеть продолжительное медвежье давление.

• В долгосрочной перспективе пара вот уже год находится в бычьем коридоре. Сильный уровень сопротивления расположен на отметке 1,4690 (максимум 22.01.2016 г.). Долгосрочный уровень поддержки задан отметкой 1,2461 (минимум 16.03.2015 г.).

Yann Quelell | Market Strategist
e-mail: yann.quelell@swissquote.ch

AUD / USD



Давление покупателей снова нарастает

- Техническая структура по паре AUD/USD бычья с начала мая, несмотря на некоторую консолидацию. Маловероятный пробой уровня поддержки на отметке 0,7520 (минимум 09.06.2017 г.) указал бы на обновлённый медвежий тренд.
- В долгосрочной перспективе мы ожидаем дальнейших сигналов, указывающих на окончание текущего нисходящего тренда. Ключевой уровень поддержки находится на отметке 0,6009 (минимум 31.10.2008 г.). Чтобы свести на нет наш долгосрочный медвежий обзор, необходимо пробить уровень ключевого сопротивления на отметке 0,8295 (максимум 15.01.2015 г.).

Yann Quelell | Market Strategist
e-mail: yann.quelell@swissquote.ch

EUR / GBP



Ослабление

- Пара EUR/GBP пробила восходящий коридор. Уровень поддержки на часовом графике задан отметкой 0,8719 (минимум 16.06.2017 г.). Мы будем в дальнейшем следить за уровнем поддержки на отметке 0,8719.
- В долгосрочной перспективе пара существенно восстанавливается после недавних минимумов 2015 года. Техническая структура указывает на нарастание восходящего импульса. Пара торгуется выше 200-дневной скользящей средней. Сильный уровень сопротивления находится на психологической отметке 0,9500.

Yann Quelell | Market Strategist
e-mail: yann.quelell@swissquote.ch

EUR / CHF



Давление покупателей сохраняется

• Пара EUR/CHF всё ещё торгуется выше психологического уровня 1,1000. В настоящий момент давление продавцов очень слабое. Уровень поддержки на часовом графике задан далёкой отметкой 1,0922 (минимум 30.06.2017 г.). Мы ожидаем увидеть небольшой рост.

• В долгосрочной перспективе техническая структура будет разнонаправленной. Уровень сопротивления находится на отметке 1,1200 (максимум 04.02.2015 г.). Тем не менее, существует вероятность, что программа количественного смягчения ЕЦБ станет причиной устойчивого давления продавцов на евро, что окажет давление на EUR/CHF. Уровни поддержки находятся на отметках 1,0184 (минимум 28.01.2015 г.) и 1,0082 (минимум 27.01.2015 г.).

Yann Quelell | Market Strategist
e-mail: yann.quelell@swissquote.ch

ЗОЛОТО (в USD)



Зарождение краткосрочного бычьего импульса

• Золото торгуется разнонаправленно после того, как достигло отметки \$1200. Уровень поддержки на часовом графике в настоящий момент расположен на отметке \$1204 (максимум 10.07.2017 г.). Уровень сопротивления на часовом графике на отметке 1229 (максимум 06.07.2017 г.) был пробит. Мы ожидаем увидеть дальнейшее укрепление.

• В долгосрочной перспективе техническая структура указывает на нарастание восходящего импульса. Для подтверждения этого необходимо пробить отметку 1392 (17.03.2014 г.). Основной уровень поддержки находится на отметке 1045 (минимум 05.02.2010 г.).

Yann Quelell | Market Strategist
e-mail: yann.quelell@swissquote.ch

СЕРЕБРО (в USD)



Вернулось в предыдущий нисходящий коридор

- Серебро всё ещё демонстрирует отскок от уровня поддержки на часовом графике на отметке 15,18 (минимум 10.07.2017 г.). Уровень ключевого сопротивления находится на далёкой отметке 17,75 (максимум 06.06.2017 г.). Похоже, что снова открыта дорога для ослабления.
- В долгосрочной перспективе "смертельный крест" указывает на высокую вероятность дальнейшего снижения. Уровень сопротивления задан отметкой 25,11 (максимум 28.08.2013 г.). Сильный уровень поддержки находится на отметке 11,75 (20.04.2009 г.).

Yann Queenn | Market Strategist
e-mail: yann.queenn@swissquote.ch

СЫРАЯ НЕФТЬ (в USD)



Продвигается вверх

- Сырая нефть торгуется вверх. Уровень поддержки на часовом графике задан отметкой 43,65 (минимум 10.07.2017 г.). Мы будем следить за уровнем сопротивления на отметке 47,32 (04.07.2017 г.).
- В долгосрочной перспективе сырая нефть восстанавливается после прошлогодного резкого снижения. Тем не менее, нам представляется весьма вероятным дальнейшее ослабление. Сильный уровень поддержки задан отметкой 35,24 (05.04.2016 г.), тогда как уровень сопротивления теперь находится на отметке 55,24 (максимум 03.01.2017 г.).

Yann Quelell | Market Strategist
e-mail: yann.quelell@swissquote.ch

БИТКОЙН (в USD)



Готовность к краткосрочной бычьей консолидации

- Биткойн резко снизился за выходные. Сильный уровень сопротивления на часовом графике задан отметкой 2417 (максимум 13.07.2017 г.), а уровень поддержки на часовом графике теперь находится на отметке 1852 (минимум 14.07.2017 г.). Мы ожидаем, что биткойн продемонстрирует устойчивый бычий импульс в краткосрочной перспективе.
- В долгосрочной перспективе криптовалюта демонстрирует экспоненциальный рост. Существует высокая вероятность того, что актив будет консолидироваться выше отметки \$1500. Долгосрочный уровень поддержки задан отметкой \$1464 (минимум 04.05.2017 г.).

Yann Queleonn | Market Strategist
e-mail: yann.queleonn@swissquote.ch

ОГРАНИЧЕНИЕ ОТВЕТСТВЕННОСТИ

Несмотря на все усилия, приложенные для проверки надёжности данных, которые указаны и использованы в исследовании, лежащем в основе настоящего документа, нет никакой гарантии, что они верны. Swissquote Bank и его дочерние компании не несут никакой ответственности за любые ошибки или упущения, а также в отношении точности, полноты или достоверности информации, содержащейся в настоящем документе. Данный документ не представляет собой рекомендацию продавать и/или покупать какие-либо финансовые продукты и не должен рассматриваться как навязывание и/или предложение о заключении какой-либо сделки. Этот документ является частью экономических исследований и не предназначен выступать в качестве рекомендации о вложении денег, ведении операций с ценными бумагами или осуществлении любых других видов инвестиций. Хотя каждая инвестиция предусматривает некоторую степень риска, риск убытков, связанных с торговлей внебиржевыми валютными контрактами, может быть существенным. Поэтому, если вы собираетесь торговать на этом рынке, вы должны быть осведомлены о рисках, связанных с этим продуктом с тем, чтобы вы могли принять обоснованное решение до вложения средств. Материал, представленный здесь, не следует толковать как рекомендацию относительно торговли или стратегии. Swissquote Bank прилагает серьёзные усилия к тому, чтобы использовать надёжную, исчерпывающую информацию, но мы не делаем никаких заявлений о том, что она является точной или полной. Кроме того, у нас нет никаких обязательств по уведомлению вас об изменениях мнений или данных в этом материале. Любые цены, указанные в настоящем обзоре, приведены только в информационных целях и не являются оценками отдельных ценных бумаг или других инструментов.

Данный обзор подлежит распространению только при таких обстоятельствах, которые могут допускаться действующим законодательством. Ни один из пунктов настоящего обзора не является заявлением о том, что какая-либо инвестиционная стратегия или рекомендация, содержащаяся в данном документе, является подходящей или целесообразной для конкретных обстоятельств получателя или иным образом представляет собой личную рекомендацию. Обзор публикуется исключительно в информационных целях, не представляет собой рекламу и не должен быть истолкован как рекомендация или предложение о покупке или продаже каких-либо ценных бумаг или связанных с ними финансовых инструментов в любой юрисдикции. Не предоставляется никаких гарантий, явных или подразумеваемых, в отношении точности, полноты или надёжности информации, содержащейся в настоящем документе, за исключением информации, касающейся Swissquote Bank, его дочерних компаний и аффилированных лиц, и также этот обзор не предназначен представлять собой полное изложение или резюме ценных бумаг, рынков или событий, указанных в отчете. Swissquote Bank не гарантирует, что инвесторы получат прибыль, и не будет делиться с инвесторами какими-либо инвестиционными прибылями или нести ответственность за любые убытки от инвестиций. Инвестиции связаны с рисками и инвесторы должны проявлять осторожность при принятии инвестиционного решения. Обзор не должен рассматриваться получателями в качестве замены действия по их собственному усмотрению. Все мнения, высказываемые в данном обзоре, предназначены только для информационных целей, могут меняться без предварительного уведомления, и могут отличаться от мнений или противоречить мнениям, высказанным другими направлениями деятельности или группами Swissquote Bank в результате использования разных оценок и критериев. Swissquote Bank не несёт какой-либо ответственности или каких-либо обязательств в отношении результатов, прибыли или убытков от любых сделок, проведённых на основе этого обзора, в целом или частично. Отдел исследований будет начинать, обновлять и прекращать освещение исключительно по усмотрению Стратегического бюро Swissquote Bank. Анализ, содержащийся в настоящем документе, основан на многочисленных допущениях. Различные допущения могут привести к существенно различающимся результатам. Аналитик(и), отвечающий(е) за подготовку настоящего обзора, может(гут) взаимодействовать с персоналом управления торговыми операциями, торговым персоналом и другими участниками рынка с целью сбора, синтеза и анализа рыночной информации. Swissquote Bank не обязан обновлять и актуализировать информацию, содержащуюся в настоящем документе, и не несёт ответственности за результат, прибыль или убыток, основанный на этой информации, в целом или частично. Swissquote Bank особо запрещает распространение этого материала в целом или частично без письменного разрешения со стороны Swissquote Bank, и Swissquote Bank не несёт никакой ответственности за действия третьих лиц в этом отношении. © Swissquote Bank 2014. Все права защищены.