

ЕЖЕДНЕВНЫЙ ТЕХНИЧЕСКИЙ ОБЗОР РЫНКА

28 ИЮНЯ 2017 г.

EUR / USD



Бычье пробитие

- EUR/USD торгуется вверх. Пара пробила сильный уровень сопротивления на отметке 1,1300 (максимум 09.11.2017 г.). Уровень поддержки на часовом графике задан отметкой 1,1076 (минимум 18.05.2017 г.). Более сильный уровень поддержки расположен на отметке 1,0842 (минимум 11.05.2017 г.). Мы ожидаем увидеть консолидацию ниже отметки 1,1400.

- В долгосрочной перспективе импульс явно негативный. Мы ожидаем увидеть продолжительный медвежий уклон к паритету. Уровень ключевого сопротивления удерживается на отметке 1,1714 (максимум 24.08.2015 г.), а сильный уровень поддержки задан отметкой 1,0341 (минимум 03.01.2017 г.).

Yann Quelell | Market Strategist
e-mail: yann.quelell@swissquote.ch

GBP / USD



Готовность к снижению

- Отскок по паре GBP/USD остановился. Уровень поддержки на часовом графике находится на отметке 1,2589 (минимум 21.06.2017 г.). Был пробит уровень сопротивления на часовом графике на отметке 1,2818 (максимум 14.06.2017 г.). Мы ожидаем увидеть в дальнейшем обновлённое давление продавцов.

- Долгосрочная техническая картина ещё более негативна с тех пор, как "Брексит" открыл путь для дальнейшего снижения. Долгосрочный уровень поддержки, заданный отметкой 1,0520 (01.03.85 г.), представляет собой подходящую цель. Долгосрочный уровень сопротивления находится на отметке 1,5018 (24.06.2015 г.) и указал бы на долгосрочный разворот негативного тренда. Тем не менее, на данный момент это крайне маловероятно.

Yann Quelell | Market Strategist
e-mail: yann.quelell@swissquote.ch

USD / JPY



Пробой уровня сопротивления на отметке 112,13

- Паре USD/JPY не удалось приблизиться к уровню сопротивления на отметке 112,13 (максимум 24.05.2017 г.). Уровень поддержки на часовом графике находится на отметке 110,65 (минимум 16.06.2017 г.). Более сильный уровень поддержки задан отметкой 108,13 (минимум 17.04.2017 г.). Мы ожидаем увидеть продолжительное давление.

- Мы считаем, что благоприятным является долгосрочный медвежий уклон. Уровень поддержки теперь задан отметкой 96,57 (минимум 10.08.2013 г.). Постепенный рост к основному уровню сопротивления на отметке 135,15 (максимум 01.02.2002 г.) кажется крайне маловероятным. Мы ожидаем увидеть дальнейшее снижение к уровню поддержки на отметке 93,79 (минимум 13.06.2013 г.).

Yann Quelell | Market Strategist
e-mail: yann.quelell@swissquote.ch

USD / CHF



Сильное медвежье пробитие

• Пара USD/CHF продвигается вниз. Уровень сопротивления на часовом графике находится на отметке 0,9771 (максимум 09.06.2017 г.). Сильный уровень сопротивления задан отметкой 1,0107 (максимум 10.04.2017 г.). Был пробит уровень поддержки на часовом графике на отметке 0,9614 (минимум 06.06.2017 г.). Мы ожидаем, что медвежье давление продолжится.

• В долгосрочной перспективе пара по-прежнему торгуется в диапазоне с 2011 г., несмотря на паническую ситуацию вокруг франка, когда ШНБ отказался от фиксированного курса CHF. Ключевой уровень поддержки находится на отметке 0,8986 (минимум 30.01.2015 г.). Тем не менее, техническая структура является благоприятной для долгосрочного бычьего уклона с момента отказа от поддержки курса в январе 2015 г.

Yann Quelell | Market Strategist
e-mail: yann.quelell@swissquote.ch

USD / CAD



Продолжительное ослабление

- В паре USD/CAD снова наблюдается медвежье движение. Был пробит уровень поддержки на часовом графике на отметке 1,3165 (минимум 14.06.2017 г.). Мы ожидаем увидеть продолжительное ослабление к сильному уровню поддержки на отметке 1,3010 (минимум 16.02.2017 г.).
- В долгосрочной перспективе пара вот уже год находится в бычьем коридоре. Сильный уровень сопротивления расположен на отметке 1,4690 (максимум 22.01.2016 г.). Долгосрочный уровень поддержки задан отметкой 1,2461 (минимум 16.03.2015 г.).

Yann Quelell | Market Strategist
e-mail: yann.quelell@swissquote.ch

AUD / USD



Прайс экшн в боковике вблизи отметки 0,7600

- Техническая структура по паре AUD/USD позитивная с начала мая. Тем не менее, в краткосрочной перспективе мы, вероятно, увидим обновлённое медвежье давление к уровню поддержки на отметке 0,7520 (минимум 09.06.2017 г.).
- В долгосрочной перспективе мы ожидаем дальнейших сигналов, указывающих на окончание текущего нисходящего тренда. Ключевой уровень поддержки находится на отметке 0,6009 (минимум 31.10.2008 г.). Чтобы свести на нет наш долгосрочный медвежий обзор, необходимо пробить уровень ключевого сопротивления на отметке 0,8295 (максимум 15.01.2015 г.).

Peter Rosenstreich | Head of Market Strategy
e-mail: Peter.Rosenstreich@swissquote.ch

EUR / JPY



Бычье пробитие

• Пара EUR/JPY резко выросла и пробила уровень сопротивления на часовом графике на отметке 125,82 (максимум 16.05.2017 г.). Уровень поддержки на часовом графике задан отметкой 122,56 (минимум 18.05.2017 г.). Основной уровень поддержки задан отметкой 114,90 (минимум 18.04.2017 г.).

• В долгосрочной перспективе техническая структура подтверждает среднесрочную последовательность более низких максимумов и более низких минимумов. В результате, уровень сопротивления на отметке 149,78 (максимум 08.12.2014 г.), вероятно, обозначил окончание роста, начавшегося в июле 2012 г. При этом сильный уровень поддержки на отметке 94,12 (минимум 24.07.2012 г.) кажется далёким.

Yann Quelell | Market Strategist
e-mail: yann.quelell@swissquote.ch

EUR / GBP



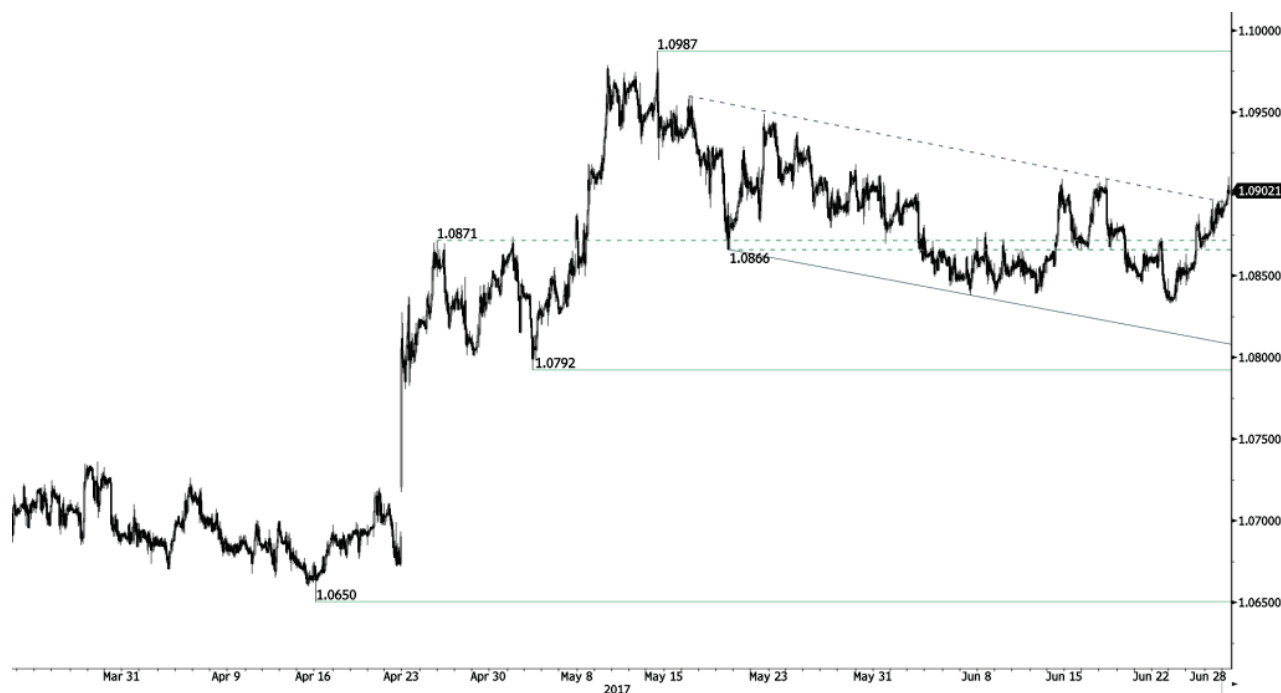
Бычий

- Пара EUR/GBP, наконец, пробила уровень сопротивления на отметке 0,8866 (максимум 12.06.2017 г.). Ещё один уровень поддержки находится на отметке 0,8652 (минимум 08.06.2017 г.). Мы ожидаем увидеть дальнейшую консолидацию.

- В долгосрочной перспективе пара существенно восстанавливается после недавних минимумов 2015 года. Техническая структура указывает на нарастание восходящего импульса. Пара торгуется выше 200-дневной скользящей средней. Сильный уровень сопротивления находится на психологической отметке 0,9500.

Yann Quelell | Market Strategist
e-mail: yann.quelell@swissquote.ch

EUR / CHF



Пробой нисходящего коридора

- В паре EUR/CHF определено отмечаются краткосрочное бычье давление. Пара движется вверх в нисходящем коридоре. Уровень поддержки на часовом графике задан далёкой отметкой 1,0792 (минимум 03.05.2017 г.).
- В долгосрочной перспективе техническая структура будет разнонаправленной. Уровень сопротивления находится на отметке 1,1200 (максимум 04.02.2015 г.). Тем не менее, существует вероятность, что программа количественного смягчения ЕЦБ станет причиной устойчивого давления продавцов на евро, что окажет давление на EUR/CHF. Уровни поддержки находятся на отметках 1,0184 (минимум 28.01.2015 г.) и 1,0082 (минимум 27.01.2015 г.).

Yann Quelell | Market Strategist
e-mail: yann.quelell@swissquote.ch

ЗОЛОТО (в USD)



Укрепление

- Среднесрочный импульс по золоту позитивный. Уровень поддержки на часовом графике расположен на отметке 1236 (минимум 26.06.2017 г.). Более сильный уровень поддержки задан отметкой 1214 (минимум 09.05.2017 г.). Мы ожидаем увидеть продолжительное повышательное давление.

- В долгосрочной перспективе техническая структура указывает на нарастание восходящего импульса. Для подтверждения этого необходимо пробить отметку 1392 (17.03.2014 г.). Основной уровень поддержки находится на отметке 1045 (минимум 05.02.2010 г.).

Yann Queenn | Market Strategist
e-mail: yann.queenn@swissquote.ch

СЕРЕБРО (в USD)



Бычья консолидация при среднесрочном медвежьем движении

- Серебро испытывает сильное давление продавцов, несмотря на текущую бычью консолидацию. Ближайший уровень поддержки находится на отметке 16,29 (минимум 26.06.2017 г.). Сильный уровень поддержки задан отметкой 16,06 (минимум 09.05.2017 г.). Уровень ключевого сопротивления находится на далёкой отметке 17,75 (максимум 06.06.2017 г.). Похоже, что открыта дорога для дальнейшего снижения.

- В долгосрочной перспективе "смертельный крест" указывает на высокую вероятность дальнейшего снижения. Уровень сопротивления задан отметкой 25,11 (максимум 28.08.2013 г.). Сильный уровень поддержки находится на отметке 11,75 (20.04.2009 г.).

Yann Quelell | Market Strategist
e-mail: yann.quelell@swissquote.ch

СЫРАЯ НЕФТЬ



Продолжительная бычья консолидация

- Сырая нефть в настоящий момент консолидируется вверх после фиксации 11-месячного минимума. Уровень поддержки задан отметкой 42,05 (минимум 21.06.2017 г.). Мы ожидаем снова увидеть ослабление.
- В долгосрочной перспективе сырая нефть восстанавливается после прошлогоднего резкого снижения. Тем не менее, нам представляется весьма вероятным дальнейшее ослабление. Сильный уровень поддержки задан отметкой 35,24 (05.04.2016 г.), тогда как уровень сопротивления теперь находится на отметке 55,24 (максимум 03.01.2017 г.).

Yann Quelell | Market Strategist
e-mail: yann.quelell@swissquote.ch

ОГРАНИЧЕНИЕ ОТВЕТСТВЕННОСТИ

Несмотря на все усилия, приложенные для проверки надёжности данных, которые указаны и использованы в исследовании, лежащем в основе настоящего документа, нет никакой гарантии, что они верны. Swissquote Bank и его дочерние компании не несут никакой ответственности за любые ошибки или упущения, а также в отношении точности, полноты или достоверности информации, содержащейся в настоящем документе. Данный документ не представляет собой рекомендацию продавать и/или покупать какие-либо финансовые продукты и не должен рассматриваться как навязывание и/или предложение о заключении какой-либо сделки. Этот документ является частью экономических исследований и не предназначен выступать в качестве рекомендации о вложении денег, ведении операций с ценными бумагами или осуществлении любых других видов инвестиций. Хотя каждая инвестиция предусматривает некоторую степень риска, риск убытков, связанных с торговлей внебиржевыми валютными контрактами, может быть существенным. Поэтому, если вы собираетесь торговать на этом рынке, вы должны быть осведомлены о рисках, связанных с этим продуктом с тем, чтобы вы могли принять обоснованное решение до вложения средств. Материал, представленный здесь, не следует толковать как рекомендацию относительно торговли или стратегии. Swissquote Bank прилагает серьёзные усилия к тому, чтобы использовать надёжную, исчерпывающую информацию, но мы не делаем никаких заявлений о том, что она является точной или полной. Кроме того, у нас нет никаких обязательств по уведомлению вас об изменениях мнений или данных в этом материале. Любые цены, указанные в настоящем обзоре, приведены только в информационных целях и не являются оценками отдельных ценных бумаг или других инструментов.

Данный обзор подлежит распространению только при таких обстоятельствах, которые могут допускаться действующим законодательством. Ни один из пунктов настоящего обзора не является заявлением о том, что какая-либо инвестиционная стратегия или рекомендация, содержащаяся в данном документе, является подходящей или целесообразной для конкретных обстоятельств получателя или иным образом представляет собой личную рекомендацию. Обзор публикуется исключительно в информационных целях, не представляет собой рекламу и не должен быть истолкован как рекомендация или предложение о покупке или продаже каких-либо ценных бумаг или связанных с ними финансовых инструментов в любой юрисдикции. Не предоставляется никаких гарантий, явных или подразумеваемых, в отношении точности, полноты или надёжности информации, содержащейся в настоящем документе, за исключением информации, касающейся Swissquote Bank, его дочерних компаний и аффилированных лиц, и также этот обзор не предназначен представлять собой полное изложение или резюме ценных бумаг, рынков или событий, указанных в отчете. Swissquote Bank не гарантирует, что инвесторы получат прибыль, и не будет делиться с инвесторами какими-либо инвестиционными прибылями или нести ответственность за любые убытки от инвестиций. Инвестиции связаны с рисками и инвесторы должны проявлять осторожность при принятии инвестиционного решения. Обзор не должен рассматриваться получателями в качестве замены действия по их собственному усмотрению. Все мнения, высказываемые в данном обзоре, предназначены только для информационных целей, могут меняться без предварительного уведомления, и могут отличаться от мнений или противоречить мнениям, высказанным другими направлениями деятельности или группами Swissquote Bank в результате использования разных оценок и критериев. Swissquote Bank не несёт какой-либо ответственности или каких-либо обязательств в отношении результатов, прибыли или убытков от любых сделок, проведённых на основе этого обзора, в целом или частично. Отдел исследований будет начинать, обновлять и прекращать освещение исключительно по усмотрению Стратегического бюро Swissquote Bank. Анализ, содержащийся в настоящем документе, основан на многочисленных допущениях. Различные допущения могут привести к существенно различающимся результатам. Аналитик(и), отвечающий(е) за подготовку настоящего обзора, может(гут) взаимодействовать с персоналом управления торговыми операциями, торговым персоналом и другими участниками рынка с целью сбора, синтеза и анализа рыночной информации. Swissquote Bank не обязан обновлять и актуализировать информацию, содержащуюся в настоящем документе, и не несёт ответственности за результат, прибыль или убыток, основанный на этой информации, в целом или частично. Swissquote Bank особо запрещает распространение этого материала в целом или частично без письменного разрешения со стороны Swissquote Bank, и Swissquote Bank не несёт никакой ответственности за действия третьих лиц в этом отношении. © Swissquote Bank 2014. Все права защищены.