

RAPPORT TECHNIQUE JOURNALIER

12 juin 2017

EUR / USD



Évolue latéralement.

- L'EUR/USD s'échange à la hausse comme à la baisse en dessous de la solide résistance fournie à 1,1300 (plus haut du 09/11/2017). Le support horaire fourni à 1,1110 (plus bas du 22/05/2017) a été cassé. Un support plus solide se situe à 1,0842 (plus bas du 11/05/2017) et un support horaire est fourni à 1,0494 (plus bas du 22/02/2017). La paire devrait indiquer le renouvellement de pressions haussières.

- À long terme, la croix de la mort qui se dessine à la fin du mois d'octobre indique une nouvelle tendance baissière. La paire a cassé le support clé fourni à 1,0458 (plus bas du 16/03/2015). La résistance clé se maintient à 1,1714 (plus haut du 24/08/2015). Nous prévoyons une évolution en direction de la parité.

Yann Quelell | Market Strategist
 e-mail: yann.quelell@swissquote.ch

GBP / USD



Se consolide.

- Le GBP/USD se consolide à présent autour du précédent support horaire à 1,2757 (plus bas du 21/04/2017). Une résistance horaire se trouve à 1,3046 (plus haut du 18/05/2017). La paire devrait baisser à nouveau.
- Le modèle technique à long terme est encore plus négatif depuis que le vote sur le Brexit a ouvert la voie à une nouvelle contraction. Un support à long terme fourni à 1,0520 (01/03/85) représente une cible acceptable. Une résistance à long terme qui pourrait indiquer un renversement à long terme dans une tendance négative peut s'observer à 1,5018 (24/06/2015). Cela semble toutefois peu probable pour le moment.

Yann Quelell | Market Strategist
 e-mail: yann.quelell@swissquote.ch

USD / JPY

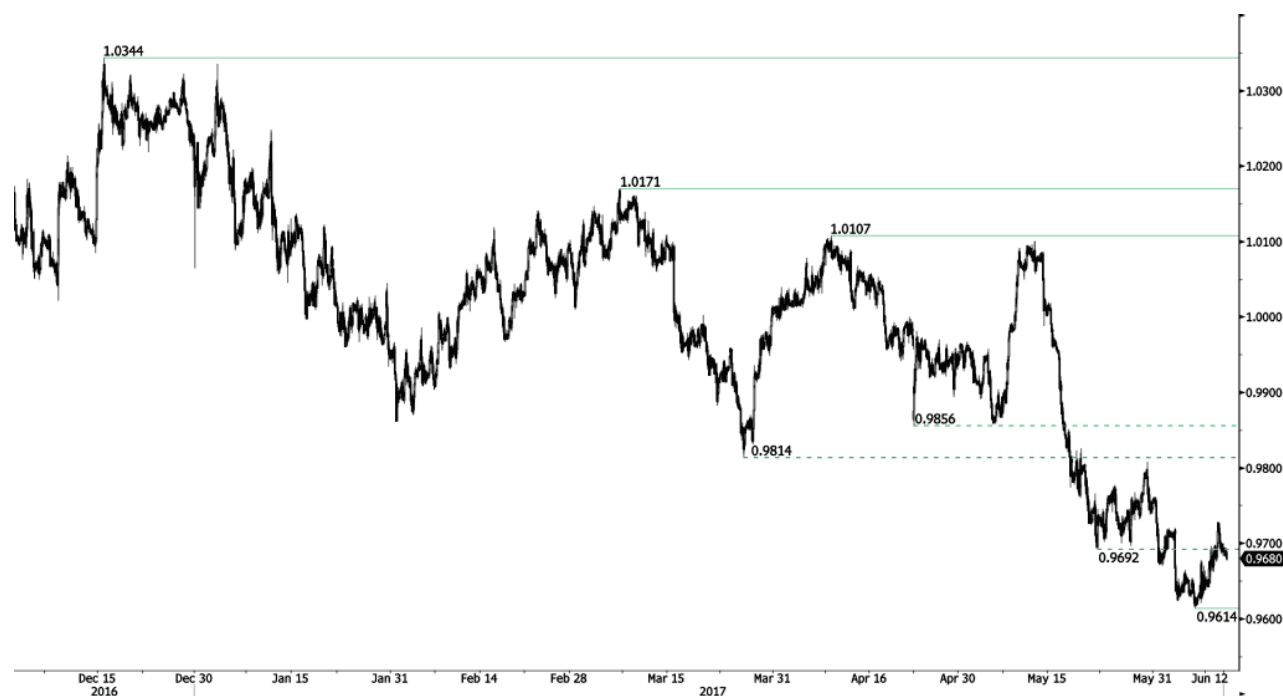


Des pressions baissières apparaissent.

- Les pressions à la vente à court terme sont de retour sur l'USD/JPY. La paire rebondit sur un niveau inférieur. Un support horaire se trouve à 109,12 (plus haut du 07/06/2017). Un support solide se trouve à 108,13 (plus bas du 17/04/2017). Une résistance horaire se situe à 112,13 (plus haut du 24/05/2017). D'autres supports clés se trouvent au loin à 106,04 (plus bas du 11/11/2016). La voie est largement ouverte à une nouvelle phase de déclin.
- Nous privilégions un biais baissier à long terme. Un support est à présent fourni à 96,57 (plus bas du 10/08/2013). Une montée progressive vers la résistance majeure à 135,15 (plus haut du 01/02/2002) semble absolument improbable. La paire devrait reculer davantage vers le support à 93,79 (plus bas du 13/06/2013).

Yann Quelell | Market Strategist
e-mail: yann.quelell@swissquote.ch

USD / CHF



Repart à la baisse.

- L'USD/CHF poursuit son déclin malgré une certaine consolidation en cours. Une résistance horaire peut s'observer à 0,9808 (plus haut du 30/05/2017). Une résistance solide est fournie à 1,0107 (plus haut du 10/04/2017). La paire devrait continuer de s'affaiblir en direction du support plus solide situé à 0,9550 (plus bas du 09/11/2017).
- À long terme, la paire s'échange toujours au sein d'une fourchette en place depuis 2011, malgré quelques difficultés rencontrées lorsque la BNS a supprimé la fixation du CHF. Un support clé peut s'observer à 0,8986 (plus bas du 30/01/2015). La structure technique privilégie un biais néanmoins haussier à long terme positionné depuis l'abandon de la fixation du franc suisse, en janvier 2015.

Yann Quelell | Market Strategist
e-mail: yann.quelell@swissquote.ch

USD / CAD



Évolue à la hausse comme à la baisse.

- L'USD/CAD s'échange en suivant un mouvement latéral. Un support horaire se trouve à 1,3388 (plus haut du 25/01/2017). La paire devrait enregistrer un mouvement continu à la baisse.
- À long terme, l'on peut observer une croix de la mort à l'intersection de la moyenne mobile de 50 jours avec celle de 200 jours, indiquant ainsi de nouvelles pressions baissières. Une résistance solide est fournie à 1,4690 (plus haut du 22/01/2016). Un support à long terme peut être observé à 1,2461 (plus bas du 16/03/2015).

Yann Quelell | Market Strategist
 e-mail: yann.quelell@swissquote.ch

AUD / USD



Consolidation à court terme.

- L'AUD/USD tire encore plus haut étant donné qu'il a manqué de toucher le support fourni à 0,7329 (plus bas du 09/05/2017). Il existe néanmoins de solides risques baissiers tant que les prix se maintiennent en dessous de la résistance à 0,7608 (plus haut du 17/04/2017).

- À long terme, nous attendons de nouveaux signes indiquant la fin de la tendance baissière actuelle. Des supports clés se situent à 0,6009 (plus bas du 31/10/2008). Une cassure de la résistance clé à 0,8295 (plus haut du 15/01/2015) est nécessaire pour invalider notre vision baissière à long terme.

Peter Rosenstreich | Head of Market Strategy
 e-mail: Peter.Rosenstreich@swissquote.ch

EUR / JPY



La dynamique s'essouffle.

- L'EUR/JPY s'échange à la baisse. Un support horaire se trouve à 122,56 (plus bas du 18/05/2017). Une résistance horaire peut s'observer à 125,82 (plus haut du 16/05/2017). Un support majeur est fourni à 114,90 (plus bas du 18/04/2017).
- À plus long terme, la structure technique valide une succession de sommets et de planchers moins élevés sur le moyen terme. En conséquence, la résistance à 149,78 (plus haut du 08/12/2014) a vraisemblablement marqué la fin de la hausse qui avait démarré en juillet 2012. Le support solide à 94,12 (plus bas du 24/07/2012) semble néanmoins bien éloigné.

Yann Quelell | Market Strategist
 e-mail: yann.quelell@swissquote.ch

EUR / GBP



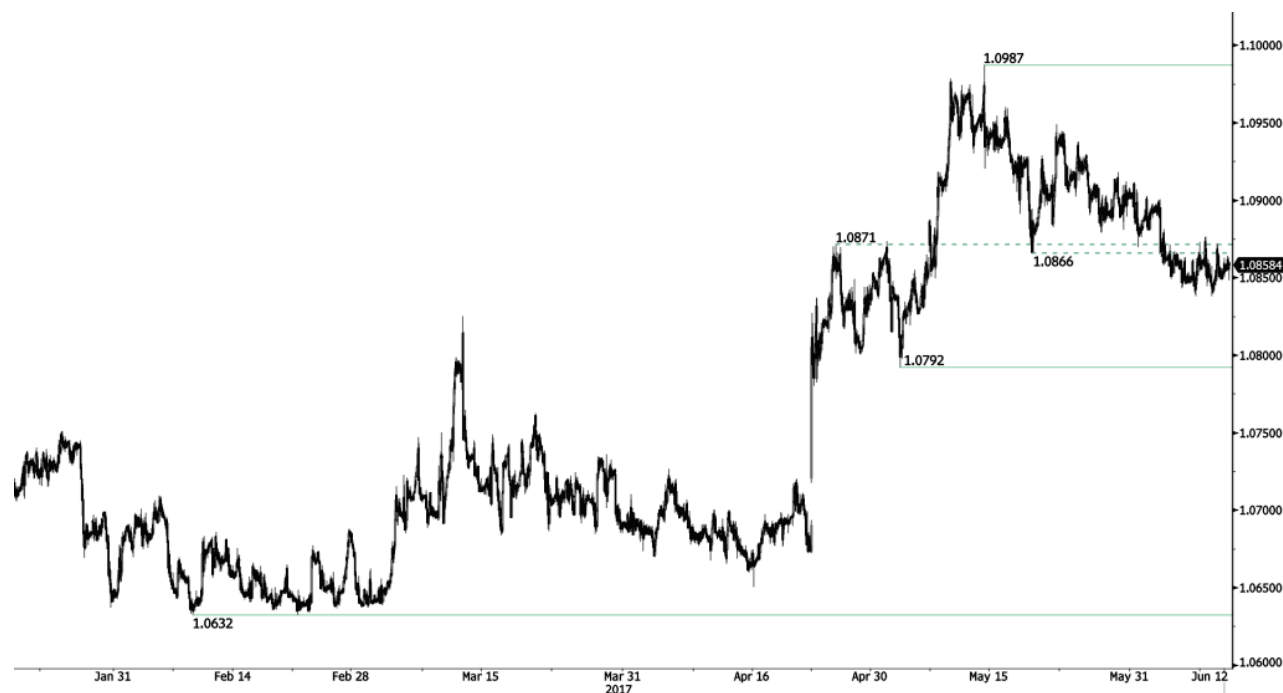
La volatilité s'atténue.

- L'EUR/GBP a cassé la résistance à 0,8787 (plus haut du 13/03/2017). La paire continue de tirer vers le haut. Un support solide peut s'observer à 0,8304 (plus bas du 05/12/2017).

- À long terme, la paire s'est largement récupérée depuis les récents plus bas atteints en 2015. La structure technique suggère une dynamique haussière croissante. La paire s'échange au-dessus de sa moyenne mobile de 200 jours. Une résistance solide se trouve au niveau psychologique de 0,9500.

Yann Quelell | Market Strategist
 e-mail: yann.quelell@swissquote.ch

EUR / CHF



Marque une pause suite à une brève situation de stress.

- L'EUR/CHF s'échange à la baisse. La paire a cassé le support clé fourni à 1,0866 (plus bas du 18/05/2017). Selon nous, le modèle à moyen terme laisse entrevoir des pressions baissières continues vers le support horaire qui peut s'observer à 1,0792 (plus bas du 03/05/2017).

- À long terme, la structure technique est contrastée. Une résistance se trouve à 1,1200 (plus haut du 04/02/2015). Toutefois, le programme d'assouplissement quantitatif de la BCE est susceptible d'entraîner des pressions à la vente persistantes sur l'euro, ce qui devrait peser sur l'EUR/CHF. Des supports se trouvent à 1,0184 (plus bas du 28/01/2015) et 1,0082 (plus bas du 27/01/2015).

Yann Quelell | Market Strategist
 e-mail: yann.quelell@swissquote.ch

OR (en USD)



S'échange plus bas au sein de son canal ascendant.

- L'or se consolide au sein du canal ascendant. Un support horaire est fourni à 1246 (plus bas du 18/05/2017). Un support plus solide est fourni à 1195 (plus bas du 10/03/2017). Nous prévoyons de nouvelles pressions haussières.
- À long terme, la structure technique suggère l'existence d'une dynamique haussière croissante. Une cassure du niveau de 1392 (17/03/2014) permettrait de le confirmer. On peut observer un support majeur à 1045 (plus bas du 05/02/2010).

Yann Quelell | Market Strategist
 e-mail: yann.quelell@swissquote.ch

ARGENT (en USD)



Manque d'accompagnement.

- L'argent décline. Le support le plus près se trouve à 16,20 (plus bas du 04/05/2017). Un support solide est fourni à 15,63 (plus bas du 20/12/2017). Une résistance clé est fournie loin du niveau de 19,00 (plus haut du 09/11/2017). Le métal devrait revenir en direction du retracement de Fibonacci de 61,8% autour de 17,75.
- À long terme, la croix de la mort indique la possibilité de nouveaux mouvements baissiers. Une résistance se trouve à 25,11 (plus haut du 28/08/2013). Un support solide se trouve à 11,75 (20/04/2009).

Yann Quelell | Market Strategist
 e-mail: yann.quelell@swissquote.ch

Pétrole brut



La dynamique baissière s'essouffle.

- Le pétrole brut met un terme à la contraction récemment subie à partir de 52 \$. Un support est fourni au loin à 43,76 (plus bas du 05/05/2017). La structure technique suggère une nouvelle phase de repli vers la barre des 43,76.
- À long terme, le pétrole brut se récupère du déclin brutal enregistré l'année dernière. Cependant, nous considérons qu'il n'est pas à l'abri d'un nouvel accès de faiblesse. Un support solide se tient à 24,82 (13/11/2002) tandis que nous pouvons désormais observer une résistance à 55,24 (plus haut du 03/01/2017).

Yann Quelell | Market Strategist
 e-mail: yann.quelell@swissquote.ch

LIMITATION DE RESPONSABILITE

Bien que toutes les précautions aient été prises pour assurer la fiabilité des données mentionnées dans ce document et utilisées pour la recherche des sujets qui y sont traités, Swissquote Bank et ses filiales ne peuvent en garantir l'exactitude et déclinent toute responsabilité pour toute erreur ou omission, ou quant à l'exactitude, l'exhaustivité ou la fiabilité des informations qu'il contient. Ce document ne constitue pas une recommandation de vendre et/ou d'acheter des produits financiers et ne peut être interprété comme une sollicitation et/ou une offre d'effectuer des transactions. Ce document est un document de recherche et ne constitue en aucun cas un conseil d'investissement ou une sollicitation au trading de valeurs mobilières ou d'autres types d'investissements.

Bien que tout investissement implique un certain degré de risque, le risque du trading en devises étrangères hors échange peut être considérable. En conséquence, si vous envisagez de participer à ce marché, vous devez être conscients des risques inhérents à ce type de produit pour être à même de prendre des décisions d'investissement en connaissance de cause. La matière présentée dans ce document ne peut en aucun cas être considérée comme un conseil ou une stratégie de trading. Swissquote Bank s'efforce d'utiliser des informations fiables et variées mais n'en confirme ni l'exactitude ni l'exhaustivité. De plus nous n'avons aucune obligation de vous notifier les changements apportés aux opinions ou aux informations contenues dans ce document.

Ce rapport ne peut être distribué que lorsque les lois qui lui sont applicables le permettent. Rien dans ce rapport n'a pour but d'indiquer qu'une stratégie d'investissement ou une recommandation qui y est décrite soit adaptée ou appropriée aux circonstances individuelles de leur bénéficiaire ou, de manière plus générale, qu'elle constitue une recommandation personnelle. Le rapport n'est publié qu'à des fins d'information, il ne constitue pas une publicité et ne peut être interprété comme une sollicitation ou une offre d'acheter ou de vendre des valeurs mobilières ou des instruments financiers quels qu'ils soient, et ce dans quelque juridiction que ce soit. Aucune confirmation ou garantie, que ce soit expresse ou implicite, n'est fournie quant à l'exactitude, l'exhaustivité ou la fiabilité des informations contenues dans le document, à l'exception des informations concernant Swissquote Bank, ses filiales et ses sociétés apparentées. Le rapport n'est pas non plus censé être un traité exhaustif ou un résumé des valeurs mobilières, marchés ou développements qui y sont décrits. Swissquote Bank ne garantit pas la réalisation de profits par les investisseurs, ou qu'elle partagera les profits de ses investissements avec les investisseurs ; elle n'accepte non plus aucune responsabilité pour les pertes résultant d'investissements. Les investissements comportent des risques et les investisseurs doivent faire montre de prudence dans leurs décisions d'investissement. Le rapport ne doit pas être traité par ses bénéficiaires comme un substitut à leur propre jugement. Les avis exprimés dans ce rapport ne le sont qu'à des fins d'information et sont susceptibles de changement sans notification préalable et peuvent être différents ou contraires à d'autres avis exprimés par d'autres divisions ou groupes de Swissquote Bank, qui peuvent utiliser des critères ou des hypothèses de base différents. Swissquote Bank décline toute responsabilité pour toute transaction, résultat, gain ou perte, qui découleraient de ce rapport, en tout ou en partie.

Swissquote Bank Strategy Desk décide à sa seule discrétion de ce que la recherche doit couvrir, mettre à jour ou cesser de couvrir. Les analyses contenues dans ce document se basent sur de nombreuses hypothèses. Des hypothèses de base différentes peuvent aboutir à des résultats très différents. Les analystes responsables de la rédaction de ce rapport peuvent interagir avec le personnel du trading desk, le personnel de vente et d'autres entités afin de recueillir, synthétiser et interpréter les informations des marchés. Swissquote Bank n'a aucune obligation de mettre à jour les informations contenues dans le rapport et décline toute responsabilité pour tout résultat, gain ou perte, découlant, en tout ou en partie, sur cette information.

Swissquote Bank interdit spécifiquement la redistribution de ce document en tout ou en partie sans sa permission écrite et décline toute responsabilité. © Swissquote Bank 2014. Tous droits réservés.