

ЕЖЕДНЕВНЫЙ ТЕХНИЧЕСКИЙ ОБЗОР РЫНКА

9 мая 2017 г.

EUR / USD



Фиксация прибыли

- Пара EUR/USD торгуется вниз. Уровень поддержки на часовом графике задан отметкой 1,0875 (минимум 04.05.2017 г.), а затем отметкой 1,0682 (основание 21.04.2017 г.). Более сильный уровень поддержки расположен на отметке 1,0494 (минимум 22.02.2017 г.). Мы ожидаем увидеть новую фазу роста к отметке 1,10.

- В долгосрочной перспективе "смертельный крест" в конце октября указал на дальнейший медвежий уклон. Пара пробила ключевой уровень поддержки на отметке 1,0458 (минимум 16.03.2015 г.). Уровень ключевого сопротивления удерживается на отметке 1,1714 (максимум 24.08.2015 г.). Мы ожидаем, что пара устремится к паритету.

Yann Queleonn | Market Strategist
e-mail: yann.queleonn@swissquote.ch

GBP / USD



Продвигается вверх к отметке 1,3000

- Пара GBP/USD торгуется разнонаправленно. Пара торгуется вблизи предыдущего уровня сопротивления на часовом графике на отметке 1,2966 (максимум 30.04.2017 г.). Уровень поддержки на часовом графике находится на отметке 1,2757 (минимум 21.04.2017 г.). Маловероятный пробой данного уровня поддержки указал бы на дальнейшее ослабление. Мы ожидаем увидеть дальнейшее движение вверх.

- Долгосрочная техническая картина ещё более негативна с тех пор, как "Брексит" открыл путь для дальнейшего снижения. Долгосрочный уровень поддержки, заданный отметкой 1,0520 (01.03.85 г.), представляет собой подходящую цель. Долгосрочный уровень сопротивления находится на отметке 1,5018 (24.06.2015 г.) и указал бы на долгосрочный разворот негативного тренда. Тем не менее, на данный момент это крайне маловероятно.

Yann Quelell | Market Strategist
e-mail: yann.quelell@swissquote.ch

USD / JPY



Укрепление

- Пара USD/JPY продвигается вверх с тех пор, как пара пробила уровень сопротивления на отметке 112,20 (максимум 31.03.2017 г.). Уровень поддержки на часовом графике расположен на отметке 110,88 (минимум 26.04.2017 г.). Более сильный уровень поддержки задан отметкой 108,13 (минимум 17.04.2017 г.). Другой ключевой уровень поддержки находится на далёкой отметке 106,04 (минимум 11.11.2016 г.). Мы ожидаем увидеть продолжительное бычье давление.
- Мы считаем, что благоприятным является долгосрочный медвежий уклон. Уровень поддержки теперь задан отметкой 96,57 (минимум 10.08.2013 г.). Постепенный рост к основному уровню сопротивления на отметке 135,15 (максимум 01.02.2002 г.) кажется крайне маловероятным. Мы ожидаем увидеть дальнейшее снижение к уровню поддержки на отметке 93,79 (минимум 13.06.2013 г.).

Yann Quelell | Market Strategist
e-mail: yann.quelell@swissquote.ch

USD / CHF



Краткосрочный отскок

- Пара USD/CHF продвигается вверх. Техническая структура больше не подтверждает негативный краткосрочный импульс. Уровень сопротивления на часовом графике задан отметкой 1,0107 (максимум 10.04.2017 г.).
- В долгосрочной перспективе пара по-прежнему торгуется в диапазоне с 2011 г., несмотря на паническую ситуацию вокруг франка, когда ШНБ отказался от фиксированного курса CHF. Ключевой уровень поддержки находится на отметке 0,8986 (минимум 30.01.2015 г.). Тем не менее, техническая структура является благоприятной для долгосрочного бычьего уклона с момента отказа от поддержки курса в январе 2015 г.

Yann Quelell | Market Strategist
e-mail: yann.quelell@swissquote.ch

USD / CAD



Обновлённое бычье давление

- Пара USD/CAD снизилась после того, как ей не удалось достичь отметки 1,3800, а затем продемонстрировала обратный отскок. Уровень поддержки на часовом графике задан отметкой 1,3411 (максимум 24.04.2017 г.), а затем отметкой 1,3353 (максимум 20.01.2017 г.). Мы ожидаем увидеть обновлённое бычье давление при условии, что пара будет оставаться выше отметки 1,3530 (минимум 27.04.2017 г.).

- В долгосрочной перспективе наблюдается "золотой крест" с пересечением 50-дневной и 200-дневной скользящих средних, что свидетельствует о дальнейшем повышательном давлении. Сильный уровень сопротивления находится на отметке 1,4690 (максимум 22.01.2016 г.). Долгосрочный уровень поддержки задан отметкой 1,2461 (минимум 16.03.2015 г.).

Yann Quelell | Market Strategist
e-mail: yann.quelell@swissquote.ch

AUD / USD



Открыта дорога для дальнейшего снижения

- Пара AUD/USD торгуется ниже отметки 0,7500. До тех пор, пока цены остаются ниже уровня сопротивления на отметке 0,7608 (максимум 17.04.2017 г.), краткосрочная техническая структура будет негативной. Уровень ключевого сопротивления задан отметкой 0,7681 (максимум 30.03.2017 г.). Мы ожидаем увидеть дальнейшее ослабление.

- В долгосрочной перспективе мы ожидаем дальнейших сигналов, указывающих на окончание текущего нисходящего тренда. Ключевой уровень поддержки находится на отметке 0,6009 (минимум 31.10.2008 г.). Чтобы свести на нет наш долгосрочный медвежий обзор, необходимо пробить уровень ключевого сопротивления на отметке 0,8295 (максимум 15.01.2015 г.).

Yann Quelell | Market Strategist
e-mail: yann.quelell@swissquote.ch

EUR / JPY



Готовность к следующей фазе роста

- Отмечается давление покупателей в паре EUR/JPY. Был пробит сильный уровень сопротивления на отметке 124,10 (минимум 15.12.2016 г.). Основной уровень поддержки задан отметкой 114,90 (минимум 18.04.2017 г.). Мы ожидаем увидеть в дальнейшем обновлённое давление покупателей к отметке 125,00.

- В долгосрочной перспективе техническая структура подтверждает среднесрочную последовательность более низких максимумов и более низких минимумов. В результате, уровень сопротивления на отметке 149,78 (максимум 08.12.2014 г.), вероятно, обозначил окончание роста, начавшегося в июле 2012 г. При этом сильный уровень поддержки на отметке 94,12 (минимум 24.07.2012 г.) кажется далёким.

Yann Quelell | Market Strategist
e-mail: yann.quelell@swissquote.ch

EUR / GBP



Снижение

• Пара EUR/GBP торгуется вниз. Техническая структура будет оставаться негативной до тех пор, пока будет удерживаться уровень сопротивления на отметке 0,8530 (минимум 25.04.2017 г.). Мы ожидаем увидеть продолжительное ослабление к уровню поддержки на отметке 0,8304 (минимум 05.12.2017 г.).

• В долгосрочной перспективе пара существенно восстанавливается после недавних минимумов 2015 года. Техническая структура указывает на нарастание восходящего импульса. Пара торгуется выше 200-дневной скользящей средней. Сильный уровень сопротивления находится на психологической отметке 0,9500.

Yann Quelell | Market Strategist
e-mail: yann.quelell@swissquote.ch

EUR / CHF



Сильное бычье давление

- Усиливается волатильность в паре EUR/CHF. В настоящий момент пара нацелена на уровень сопротивления на отметке 1,0898 (максимум 08.12.2017 г.). Несмотря на резкий рост и недавнее бычье пробитие, по всей видимости, психологическое, мы считаем, что среднесрочная структура указывает на то, что рано или поздно мы увидим обновлённое медвежье давление к ключевому уровню поддержки на отметке 1,0623 (минимум 24.06.2016 г.).
- В долгосрочной перспективе техническая структура будет разнонаправленной. Уровень сопротивления находится на отметке 1,1200 (максимум 04.02.2015 г.). Тем не менее, существует вероятность, что программа количественного смягчения ЕЦБ станет причиной устойчивого давления продавцов на евро, что окажет давление на EUR/CHF. Уровни поддержки находятся на отметках 1,0184 (минимум 28.01.2015 г.) и 1,0082 (минимум 27.01.2015 г.).

Yann Quelell | Market Strategist
e-mail: yann.quelell@swissquote.ch

ЗОЛОТО (в USD)



Консолидируется ниже отметки \$1230

- Золото всё ещё снижается после того, как жёлтый металл ослаб вблизи уровня сопротивления на часовом графике на отметке 1295 (максимум 18.04.2017 г.). Уровень поддержки на часовом графике в настоящий момент находится на отметке 1195 (минимум 10.03.2017 г.). Открыта дорога для дальнейшего снижения.

- В долгосрочной перспективе техническая структура указывает на нарастание восходящего импульса. Для подтверждения этого необходимо пробить отметку 1392 (17.03.2014 г.). Основной уровень поддержки находится на отметке 1045 (минимум 05.02.2010 г.).

Yann Quelell | Market Strategist
e-mail: yann.quelell@swissquote.ch

СЕРЕБРО (в USD)



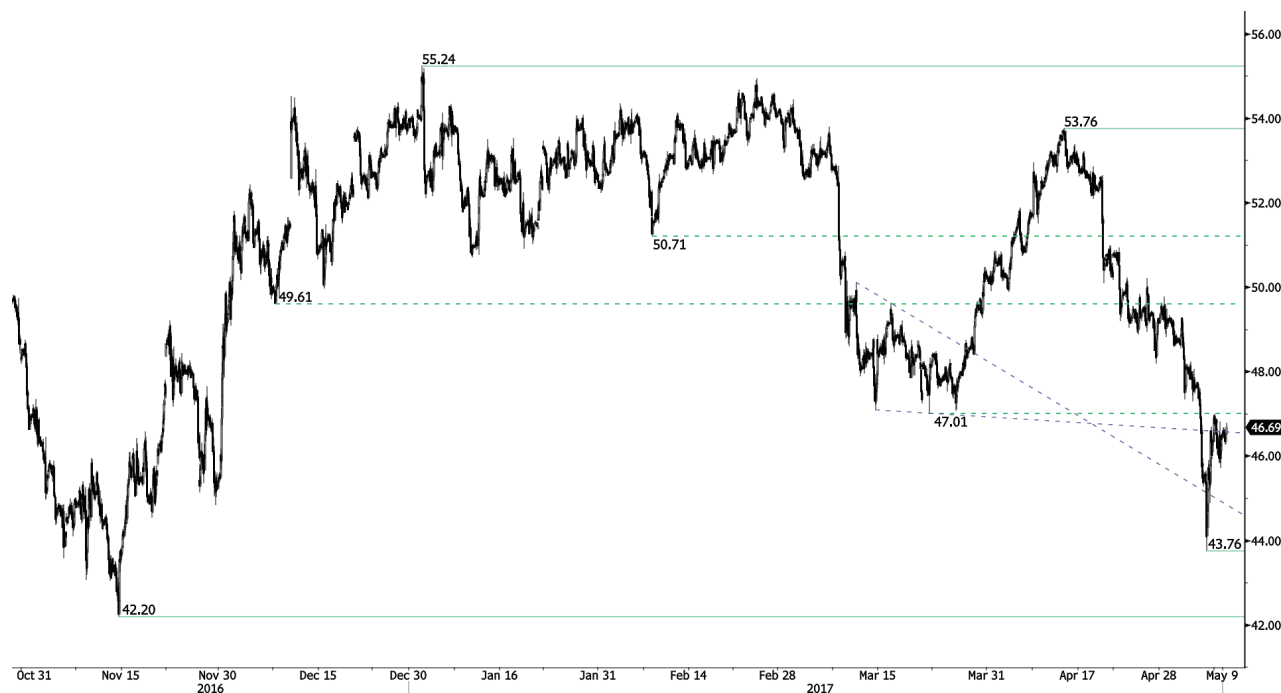
Ослабление к отметке \$16,00

- Серебро всё ещё испытывает медвежье давление. Сильный уровень поддержки задан отметкой 15,63 (минимум 20.12.2017 г.). Ближайший уровень поддержки расположен на отметке 16,20 (минимум 04.05.2017 г.). Ключевой уровень сопротивления находится на далёкой отметке 19,00 (максимум 09.11.2017 г.). Мы ожидаем увидеть продолжительное медвежье давление минимум до отметки \$16.

- В долгосрочной перспективе "смертельный крест" указывает на высокую вероятность дальнейшего снижения. Уровень сопротивления задан отметкой 25,11 (максимум 28.08.2013 г.). Сильный уровень поддержки находится на отметке 11,75 (20.04.2009 г.).

Yann Quelell | Market Strategist
e-mail: yann.quelell@swissquote.ch

СЫРАЯ НЕФТЬ



Консолидация

- Сырая нефть демонстрирует обратный отскок на шорт сквизе. Нефть достигла уровня ниже отметки \$44. Сильный уровень поддержки задан отметкой 42,20 (минимум 14.11.2016 г.). Мы ожидаем увидеть обновлённое медвежье давление.
- В долгосрочной перспективе сырая нефть восстанавливается после прошлогоднего резкого снижения. Тем не менее, нам представляется весьма вероятным дальнейшее ослабление. Сильный уровень поддержки задан отметкой 24,82 (13.11.2002 г.), тогда как уровень сопротивления теперь находится на отметке 55,24 (максимум 03.01.2017 г.).

Yann Queleonn | Market Strategist
 e-mail: yann.queleonn@swissquote.ch

ОГРАНИЧЕНИЕ ОТВЕТСТВЕННОСТИ

Несмотря на все усилия, приложенные для проверки надёжности данных, которые указаны и использованы в исследовании, лежащем в основе настоящего документа, нет никакой гарантии, что они верны. Swissquote Bank и его дочерние компании не несут никакой ответственности за любые ошибки или упущения, а также в отношении точности, полноты или достоверности информации, содержащейся в настоящем документе. Данный документ не представляет собой рекомендацию продавать и/или покупать какие-либо финансовые продукты и не должен рассматриваться как навязывание и/или предложение о заключении какой-либо сделки. Этот документ является частью экономических исследований и не предназначен выступать в качестве рекомендации о вложении денег, ведении операций с ценными бумагами или осуществлении любых других видов инвестиций. Хотя каждая инвестиция предусматривает некоторую степень риска, риск убытков, связанных с торговлей внебиржевыми валютными контрактами, может быть существенным. Поэтому, если вы собираетесь торговать на этом рынке, вы должны быть осведомлены о рисках, связанных с этим продуктом с тем, чтобы вы могли принять обоснованное решение до вложения средств. Материал, представленный здесь, не следует толковать как рекомендацию относительно торговли или стратегии. Swissquote Bank прилагает серьёзные усилия к тому, чтобы использовать надёжную, исчерпывающую информацию, но мы не делаем никаких заявлений о том, что она является точной или полной. Кроме того, у нас нет никаких обязательств по уведомлению вас об изменениях мнений или данных в этом материале. Любые цены, указанные в настоящем обзоре, приведены только в информационных целях и не являются оценками отдельных ценных бумаг или других инструментов.

Данный обзор подлежит распространению только при таких обстоятельствах, которые могут допускаться действующим законодательством. Ни один из пунктов настоящего обзора не является заявлением о том, что какая-либо инвестиционная стратегия или рекомендация, содержащаяся в данном документе, является подходящей или целесообразной для конкретных обстоятельств получателя или иным образом представляет собой личную рекомендацию. Обзор публикуется исключительно в информационных целях, не представляет собой рекламу и не должен быть истолкован как рекомендация или предложение о покупке или продаже каких-либо ценных бумаг или связанных с ними финансовых инструментов в любой юрисдикции. Не предоставляется никаких гарантий, явных или подразумеваемых, в отношении точности, полноты или надёжности информации, содержащейся в настоящем документе, за исключением информации, касающейся Swissquote Bank, его дочерних компаний и аффилированных лиц, и также этот обзор не предназначен представлять собой полное изложение или резюме ценных бумаг, рынков или событий, указанных в отчете. Swissquote Bank не гарантирует, что инвесторы получат прибыль, и не будет делиться с инвесторами какими-либо инвестиционными прибылями или нести ответственность за любые убытки от инвестиций. Инвестиции связаны с рисками и инвесторы должны проявлять осторожность при принятии инвестиционного решения. Обзор не должен рассматриваться получателями в качестве замены действия по их собственному усмотрению. Все мнения, высказываемые в данном обзоре, предназначены только для информационных целей, могут меняться без предварительного уведомления, и могут отличаться от мнений или противоречить мнениям, высказанным другими направлениями деятельности или группами Swissquote Bank в результате использования разных оценок и критериев. Swissquote Bank не несёт какой-либо ответственности или каких-либо обязательств в отношении результатов, прибыли или убытков от любых сделок, проведённых на основе этого обзора, в целом или частично. Отдел исследований будет начинать, обновлять и прекращать освещение исключительно по усмотрению Стратегического бюро Swissquote Bank. Анализ, содержащийся в настоящем документе, основан на многочисленных допущениях. Различные допущения могут привести к существенно различающимся результатам. Аналитик(и), отвечающий(е) за подготовку настоящего обзора, может(гут) взаимодействовать с персоналом управления торговыми операциями, торговым персоналом и другими участниками рынка с целью сбора, синтеза и анализа рыночной информации. Swissquote Bank не обязан обновлять и актуализировать информацию, содержащуюся в настоящем документе, и не несёт ответственности за результат, прибыль или убыток, основанный на этой информации, в целом или частично. Swissquote Bank особо запрещает распространение этого материала в целом или частично без письменного разрешения со стороны Swissquote Bank, и Swissquote Bank не несёт никакой ответственности за действия третьих лиц в этом отношении. © Swissquote Bank 2014. Все права защищены.