

ЕЖЕДНЕВНЫЙ ТЕХНИЧЕСКИЙ ОБЗОР РЫНКА

21 апреля 2017 г.

EUR / USD



Разнонаправленная торговля

- Пара EUR/USD развернула курс. Уровень поддержки на часовом графике задан отметкой 1,0703 (основание 20.04.2017 г.), а затем отметкой 1,0576 (минимум 11.04.2017 г.). Более сильный уровень поддержки расположен на отметке 1,0494 (минимум 22.02.2017 г.). Уровень ключевого сопротивления находится на отметке 1,0776 (максимум 20.04.2017 г.), а затем на отметке 1,0906 (максимум 27.03.2017 г.).

- В долгосрочной перспективе "смертельный крест" в конце октября указал на дальнейший медвежий уклон. Пара пробила ключевой уровень поддержки на отметке 1,0458 (минимум 16.03.2015 г.). Уровень ключевого сопротивления удерживается на отметке 1,1714 (максимум 24.08.2015 г.). Мы ожидаем, что пара устремится к паритету.

Peter Rosenstreich | Head of Market Strategy
e-mail: Peter.Rosenstreich@swissquote.ch

GBP / USD



Консолидация

- Пара GBP/USD взяла паузу после резкого бычьего ралли. Уровень сопротивления расположен на отметке 1,2953. Следите за уровнем поддержки на часовом графике на отметке 1,2775 (внутридневное основание), т.к. его пробой подтвердил бы ослабление краткосрочного бычьего импульса. Уровень сопротивления на часовом графике находится на отметке 1,2905 (реакционный максимум 18.04.2017 г.).

- Долгосрочная техническая картина ещё более негативна с тех пор, как "Брексит" открыл путь для дальнейшего снижения. Долгосрочный уровень поддержки, заданный отметкой 1,0520 (01.03.85 г.), представляет собой подходящую цель. Долгосрочный уровень сопротивления находится на отметке 1,5018 (24.06.2015 г.) и указал бы на долгосрочный разворот негативного тренда. Тем не менее, на данный момент это крайне маловероятно.

Peter Rosenstreich | Head of Market Strategy
e-mail: Peter.Rosenstreich@swissquote.ch

USD / JPY



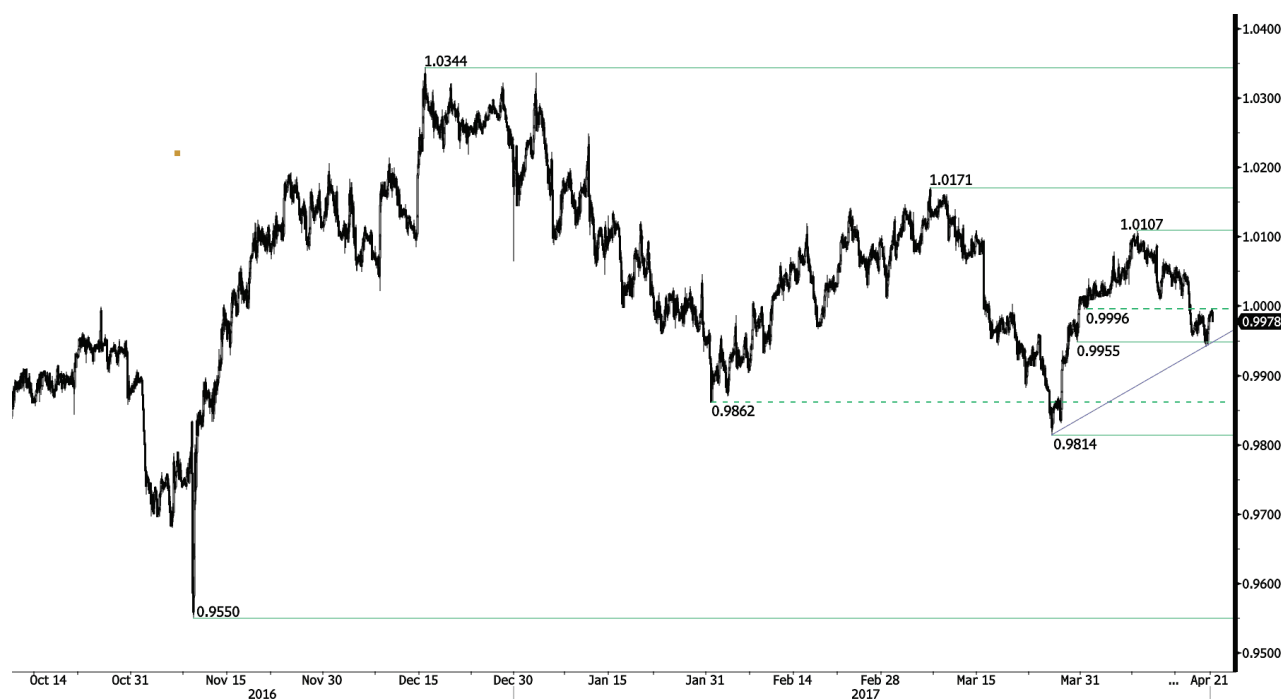
Незначительный рост

• Пара USD/JPY дрейфует вверх. Уровень сопротивления на часовом графике расположен на отметке 109,10 (максимум 18.04.2017 г.). Ещё один уровень сопротивления задан отметкой 110,11, тогда как уровень ключевого сопротивления находится на отметке 112,20 (максимум 31.03.2017 г.). Следующий уровень поддержки расположен на отметке 108,22 (минимум 17.04.2017 г.). Другой ключевой уровень поддержки находится на далёкой отметке 106,04 (минимум 11.11.2016 г.).

• Мы считаем, что благоприятным является долгосрочный медвежий уклон. Уровень поддержки теперь задан отметкой 96,57 (минимум 10.08.2013 г.). Постепенный рост к основному уровню сопротивления на отметке 135,15 (максимум 01.02.2002 г.) кажется крайне маловероятным. Мы ожидаем увидеть дальнейшее снижение к уровню поддержки на отметке 93,79 (минимум 13.06.2013 г.).

Peter Rosenstreich | Head of Market Strategy
e-mail: Peter.Rosenstreich@swissquote.ch

USD / CHF



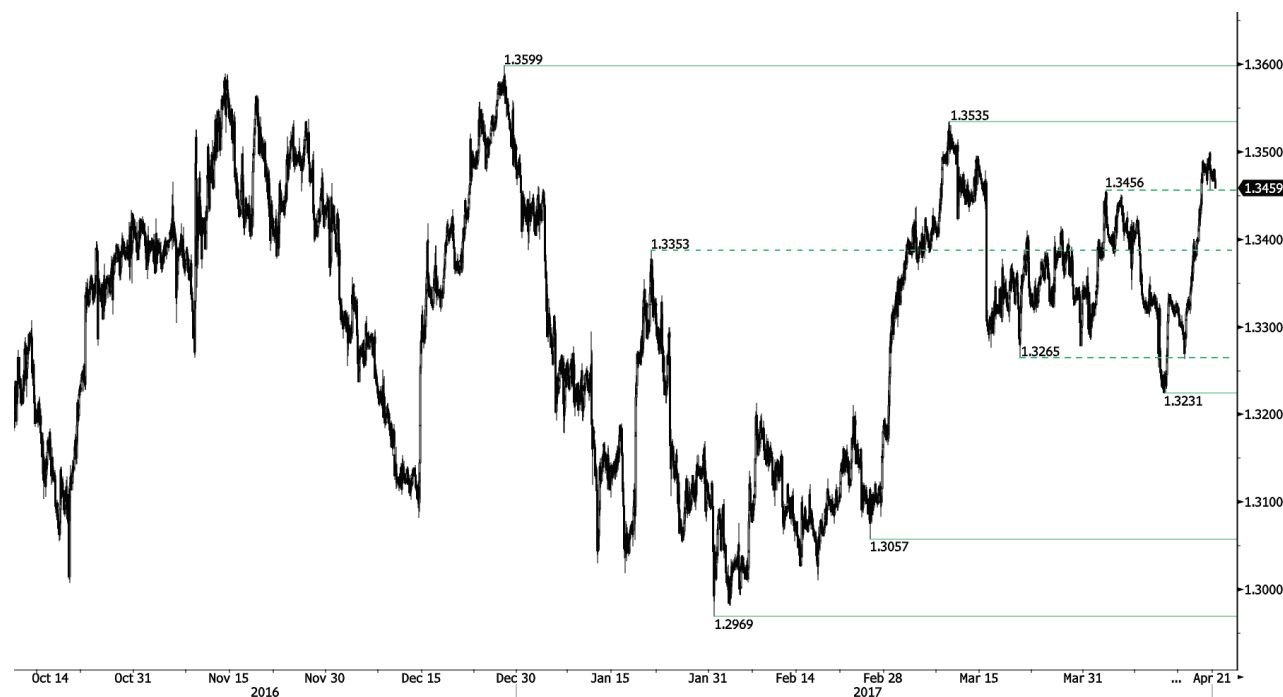
Отскок от уровня поддержки

- Пара USD/CHF снизилась к уровню поддержки на часовом графике на отметке 0,9955 (базовый минимум 30.03.2017 г.), а затем совершила отскок. Краткосрочная техническая структура будет негативной до тех пор, пока цены будут оставаться ниже уровня сопротивления на часовом графике на отметке 1,0171 (07.03.2017 г.). Следите за уровнем поддержки на часовом графике на отметке 0,9955 (базовый минимум 30.03.2017 г.), а затем на отметке 0,9814 (минимум 27.03.2017 г.).

- В долгосрочной перспективе пара по-прежнему торгуется в диапазоне с 2011 г., несмотря на паническую ситуацию вокруг франка, когда ШНБ отказался от фиксированного курса CHF. Ключевой уровень поддержки находится на отметке 0,8986 (минимум 30.01.2015 г.). Тем не менее, техническая структура является благоприятной для долгосрочного бычьего уклона с момента отказа от поддержки курса в январе 2015 г.

Peter Rosenstreich | Head of Market Strategy
e-mail: Peter.Rosenstreich@swissquote.ch

USD / CAD



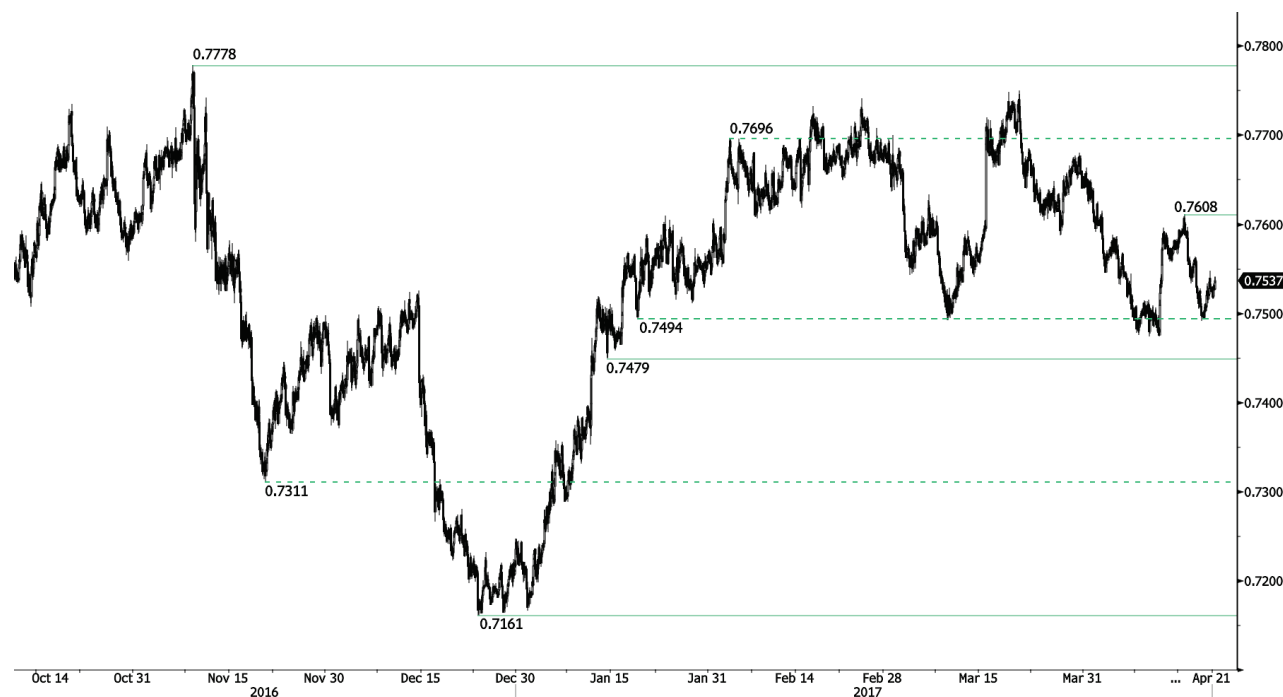
Консолидация

- USD/CAD демонстрирует резкий рост на этой неделе. Пара в настоящий момент консолидируется. По-прежнему отмечается сильный восходящий импульс. Уровень сопротивления теперь находится на отметке 1,3535 (максимум 09.03.2017 г.). Уровень поддержки на часовом графике задан отметкой 1,3456 (максимум 04.04.2017 г.), а затем отметкой 1,3353 (максимум 20.01.2017 г.).

- В долгосрочной перспективе наблюдается "золотой крест" с пересечением 50-дневной и 200-дневной скользящих средних, что свидетельствует о дальнейшем повышательном давлении. Сильный уровень сопротивления находится на отметке 1,4690 (максимум 22.01.2016 г.). Долгосрочный уровень поддержки задан отметкой 1,2461 (минимум 16.03.2015 г.).

Peter Rosenstreich | Head of Market Strategy
e-mail: Peter.Rosenstreich@swissquote.ch

AUD / USD



Не удалось найти спрос

• Пара AUD/USD по-прежнему пытается отскочить от сильного уровня поддержки на отметке 0,7494. Тем не менее, до тех пор, пока цены остаются ниже уровня сопротивления на отметке 0,7608 (максимум 17.04.2017 г.), краткосрочная техническая структура будет негативной. Уровень ключевого сопротивления задан отметкой 0,7681 (максимум 30.03.2017 г.).

• В долгосрочной перспективе мы ожидаем дальнейших сигналов, указывающих на окончание текущего нисходящего тренда. Ключевой уровень поддержки находится на отметке 0,6009 (минимум 31.10.2008 г.). Чтобы свести на нет наш долгосрочный медвежий обзор, необходимо пробить уровень ключевого сопротивления на отметке 0,8295 (максимум 15.01.2015 г.).

Peter Rosenstreich | Head of Market Strategy
e-mail: Peter.Rosenstreich@swissquote.ch

EUR / JPY



Краткосрочный бычий импульс всё ещё в силе

• Пара EUR/JPY пробила уровень сопротивления на отметке 117,43 (минимум 23.11.2016 г.). Ещё один уровень сопротивления находится на отметке 122,88 (максимум 13.03.2017 г.). Основной уровень поддержки задан отметкой 114,90 (минимум 18.04.2017 г.).

• В долгосрочной перспективе техническая структура подтверждает среднесрочную последовательность более низких максимумов и более низких минимумов. В результате, уровень сопротивления на отметке 149,78 (максимум 08.12.2014 г.), вероятно, обозначил окончание роста, начавшегося в июле 2012 г. При этом сильный уровень поддержки на отметке 94,12 (минимум 24.07.2012 г.) кажется далёким.

Peter Rosenstreich | Head of Market Strategy
e-mail: Peter.Rosenstreich@swissquote.ch

EUR / GBP



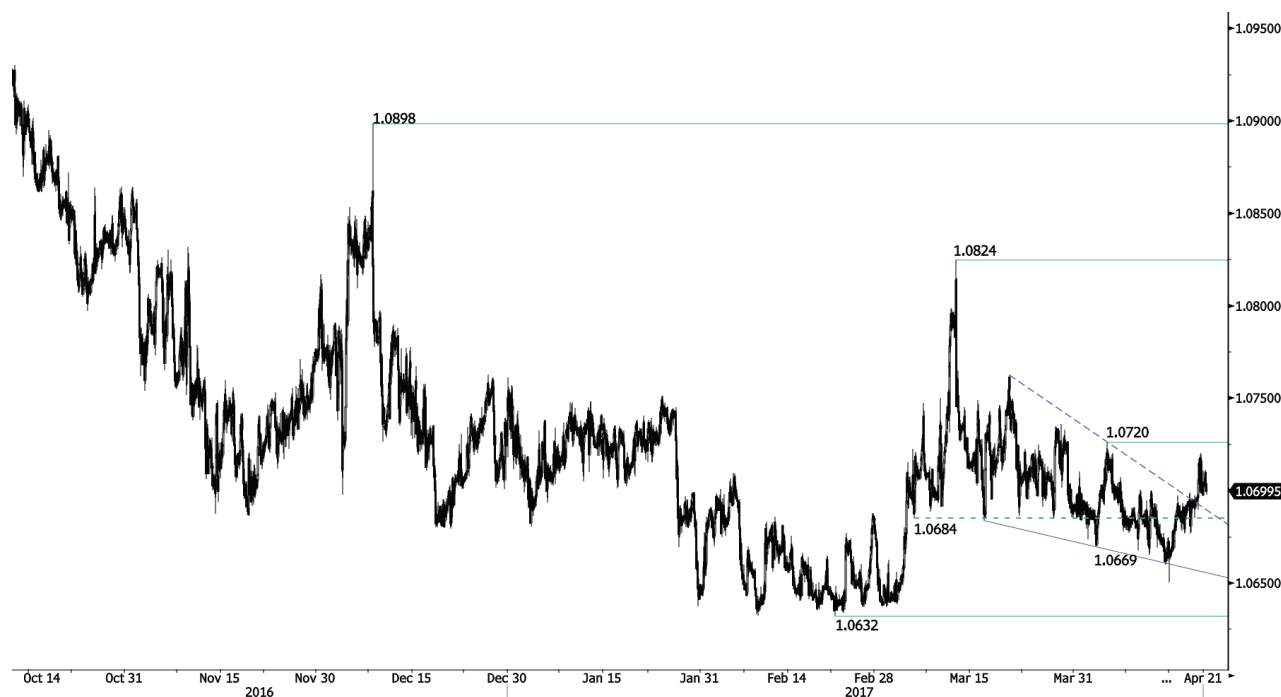
Движение в боковом диапазоне

- Пара EUR/GBP сейчас взяла паузу после неудачной попытки протестировать ключевой уровень поддержки на отметке 0,8304. Уровни сопротивления для временного отскока заданы отметками 0,8400 (внутридневной максимум) и 0,8512 (реакционный максимум 18.04.2017 г.). Краткосрочная техническая структура будет оставаться негативной до тех пор, пока будет удерживаться уровень сопротивления на отметке 0,8596. Мы ожидаем увидеть продолжительное ослабление.

- В долгосрочной перспективе пара существенно восстанавливается после недавних минимумов 2015 года. Техническая структура указывает на нарастание восходящего импульса. Пара торгуется выше 200-дневной скользящей средней. Сильный уровень сопротивления находится на психологической отметке 0,9500.

Peter Rosenstreich | Head of Market Strategy
e-mail: Peter.Rosenstreich@swissquote.ch

EUR / CHF



Движение в боковом диапазоне

- Пара EUR/CHF будет демонстрировать восходящий тренд до тех пор, пока будет удерживаться уровень поддержки на отметке 1,0693 (минимум 19.04.2017 г. и нисходящая линия тренда). Среднесрочная структура указывает на продолжительное медвежье давление к ключевому уровню поддержки на отметке 1,0623 (минимум 24.06.2016 г.). Уровень ключевого сопротивления задан отметкой 1,0720. Ожидается дальнейшее снижение.

- В долгосрочной перспективе техническая структура будет разнонаправленной. Уровень сопротивления находится на отметке 1,1200 (максимум 04.02.2015 г.). Тем не менее, существует вероятность, что программа количественного смягчения ЕЦБ станет причиной устойчивого давления продавцов на евро, что окажет давление на EUR/CHF. Уровни поддержки находятся на отметках 1,0184 (минимум 28.01.2015 г.) и 1,0082 (минимум 27.01.2015 г.).

Peter Rosenstreich | Head of Market Strategy
e-mail: Peter.Rosenstreich@swissquote.ch

ЗОЛОТО (в USD)



Дрейфует к уровню поддержки

• Золото ослабло вблизи уровня сопротивления на часовом графике на отметке 1295 (максимум 18.04.2017 г.), что подтверждает рост давления продавцов. Уровень поддержки находится на отметке 1272 (минимум 08.04.2017 г.). Ещё один уровень поддержки на часовом графике расположен на отметке 1270 (восходящая линия тренда). Уровень сопротивления на часовом графике задан теперь отметкой 1295 (максимум диапазона).

• В долгосрочной перспективе техническая структура указывает на нарастание восходящего импульса. Для подтверждения этого необходимо пробить отметку 1392 (17.03.2014 г.). Основной уровень поддержки находится на отметке 1045 (минимум 05.02.2010 г.).

Peter Rosenstreich | Head of Market Strategy
e-mail: Peter.Rosenstreich@swissquote.ch

СЕРЕБРО (в USD)



Пробой восходящей линии тренда

- Серебро пробило сильный уровень поддержки на отметке 18,16 (восходящая линия тренда), что указывает на дальнейший понижательный риск. Ключевой уровень поддержки задан отметкой 17,78 (минимум 10.04.2017 г.), а затем отметкой 16,82 (минимум 15.03.2017 г.). Сильный уровень сопротивления находится на далёкой отметке 19,00 (максимум 09.11.2017 г.).
- В долгосрочной перспективе "смертельный крест" указывает на высокую вероятность дальнейшего снижения. Уровень сопротивления задан отметкой 25,11 (максимум 28.08.2013 г.). Сильный уровень поддержки находится на отметке 11,75 (20.04.2009 г.).

Peter Rosenstreich | Head of Market Strategy
e-mail: Peter.Rosenstreich@swissquote.ch

СЫРАЯ НЕФТЬ



Слабый отскок

- Сырая нефть резко снизилась, пробив уровень поддержки на отметке 50,71, но в настоящий момент взяла паузу. Теперь уровень поддержки находится на отметке 49,63 (минимум 08.12.2017 г.). Уровень сопротивления для краткосрочного отскока задан отметками 50,71 (старый уровень поддержки) и 53,70 (максимум 12.04.2017 г.).
- В долгосрочной перспективе сырая нефть восстанавливается после прошлогоднего резкого снижения. Тем не менее, нам представляется весьма вероятным дальнейшее ослабление. Сильный уровень поддержки задан отметкой 24,82 (13.11.2002 г.), тогда как уровень сопротивления теперь находится на отметке 55,24 (максимум 03.01.2017 г.).

Peter Rosenstreich | Head of Market Strategy
e-mail: Peter.Rosenstreich@swissquote.ch

ОГРАНИЧЕНИЕ ОТВЕТСТВЕННОСТИ

Несмотря на все усилия, приложенные для проверки надёжности данных, которые указаны и использованы в исследовании, лежащем в основе настоящего документа, нет никакой гарантии, что они верны. Swissquote Bank и его дочерние компании не несут никакой ответственности за любые ошибки или упущения, а также в отношении точности, полноты или достоверности информации, содержащейся в настоящем документе. Данный документ не представляет собой рекомендацию продавать и/или покупать какие-либо финансовые продукты и не должен рассматриваться как навязывание и/или предложение о заключении какой-либо сделки. Этот документ является частью экономических исследований и не предназначен выступать в качестве рекомендации о вложении денег, ведении операций с ценными бумагами или осуществлении любых других видов инвестиций. Хотя каждая инвестиция предусматривает некоторую степень риска, риск убытков, связанных с торговлей внебиржевыми валютными контрактами, может быть существенным. Поэтому, если вы собираетесь торговать на этом рынке, вы должны быть осведомлены о рисках, связанных с этим продуктом с тем, чтобы вы могли принять обоснованное решение до вложения средств. Материал, представленный здесь, не следует толковать как рекомендацию относительно торговли или стратегии. Swissquote Bank прилагает серьёзные усилия к тому, чтобы использовать надёжную, исчерпывающую информацию, но мы не делаем никаких заявлений о том, что она является точной или полной. Кроме того, у нас нет никаких обязательств по уведомлению вас об изменениях мнений или данных в этом материале. Любые цены, указанные в настоящем обзоре, приведены только в информационных целях и не являются оценками отдельных ценных бумаг или других инструментов.

Данный обзор подлежит распространению только при таких обстоятельствах, которые могут допускаться действующим законодательством. Ни один из пунктов настоящего обзора не является заявлением о том, что какая-либо инвестиционная стратегия или рекомендация, содержащаяся в данном документе, является подходящей или целесообразной для конкретных обстоятельств получателя или иным образом представляет собой личную рекомендацию. Обзор публикуется исключительно в информационных целях, не представляет собой рекламу и не должен быть истолкован как рекомендация или предложение о покупке или продаже каких-либо ценных бумаг или связанных с ними финансовых инструментов в любой юрисдикции. Не предоставляется никаких гарантий, явных или подразумеваемых, в отношении точности, полноты или надёжности информации, содержащейся в настоящем документе, за исключением информации, касающейся Swissquote Bank, его дочерних компаний и аффилированных лиц, и также этот обзор не предназначен представлять собой полное изложение или резюме ценных бумаг, рынков или событий, указанных в отчете. Swissquote Bank не гарантирует, что инвесторы получат прибыль, и не будет делиться с инвесторами какими-либо инвестиционными прибылями или нести ответственность за любые убытки от инвестиций. Инвестиции связаны с рисками и инвесторы должны проявлять осторожность при принятии инвестиционного решения. Обзор не должен рассматриваться получателями в качестве замены действия по их собственному усмотрению. Все мнения, высказываемые в данном обзоре, предназначены только для информационных целей, могут меняться без предварительного уведомления, и могут отличаться от мнений или противоречить мнениям, высказанным другими направлениями деятельности или группами Swissquote Bank в результате использования разных оценок и критериев. Swissquote Bank не несёт какой-либо ответственности или каких-либо обязательств в отношении результатов, прибыли или убытков от любых сделок, проведённых на основе этого обзора, в целом или частично. Отдел исследований будет начинать, обновлять и прекращать освещение исключительно по усмотрению Стратегического бюро Swissquote Bank. Анализ, содержащийся в настоящем документе, основан на многочисленных допущениях. Различные допущения могут привести к существенно различающимся результатам. Аналитик(и), отвечающий(е) за подготовку настоящего обзора, может(гут) взаимодействовать с персоналом управления торговыми операциями, торговым персоналом и другими участниками рынка с целью сбора, синтеза и анализа рыночной информации. Swissquote Bank не обязан обновлять и актуализировать информацию, содержащуюся в настоящем документе, и не несёт ответственности за результат, прибыль или убыток, основанный на этой информации, в целом или частично. Swissquote Bank особо запрещает распространение этого материала в целом или частично без письменного разрешения со стороны Swissquote Bank, и Swissquote Bank не несёт никакой ответственности за действия третьих лиц в этом отношении. © Swissquote Bank 2014. Все права защищены.