

# TAGESBERICHT

**19. April 2017**

EUR / USD



Aufwärtsbewegung

- Der EUR/USD erholt sich nach dem Bruch des Widerstands bei 1,0679. Eine stündliche Unterstützung befindet sich bei 1,0650 (Tief vom 18.04.2017), während eine weitere Unterstützung bei 1,0570 (Tief vom 11.04.2017) liegt. Eine wichtigere Unterstützung ist bei 1,0494 (Tief vom 22.02.2017) zu finden. Ein wichtiger Widerstand liegt bei 1,0874.

- Langfristig deutet das Todeskreuz vom Oktober auf eine weitere bärische Tendenz hin. Die wichtige Unterstützung bei 1,0458 (Tief vom 16.03.2015) wurde durchbrochen. Ein wichtiger Widerstand befindet sich bei 1,1714 (Hoch vom 24.08.2015). Ein weiterer Rückgang in Richtung der Unterstützung bei 1,000 wird erwartet.

Peter Rosenstreich | Head of Market Strategy  
e-mail: Peter.Rosenstreich@swissquote.ch

GBP / USD



Scharfe Erholung

- Der GBP/USD hat sich von der Unterstützung bei 1,2334 erholt. Ein wichtiger Widerstand befindet sich bei 1,2605 (Hoch vom 27.03.2017). Eine stündliche Unterstützung ist bei 1,2581 (Tief vom 12.04.2017) zu finden, während eine weitere Unterstützung bei 1,2405 (Tief vom 11.04.2017) liegt.

- Das langfristig technische Muster ist sogar noch negativer, nachdem der Brexit den Weg für weitere Rückgänge bereitet hat. Eine langfristige Unterstützung zeigt sich bei 1,0520 (1.03.1985) und scheint ein anvisierbares Ziel zu sein. Ein langfristiger Widerstand liegt bei 1,5018 (24.06.2015) und würde eine langfristige Umkehr im negativen Trend darstellen. Doch dies sieht für den Moment noch ziemlich unwahrscheinlich aus.

Peter Rosenstreich | Head of Market Strategy  
 e-mail: Peter.Rosenstreich@swissquote.ch

USD / JPY



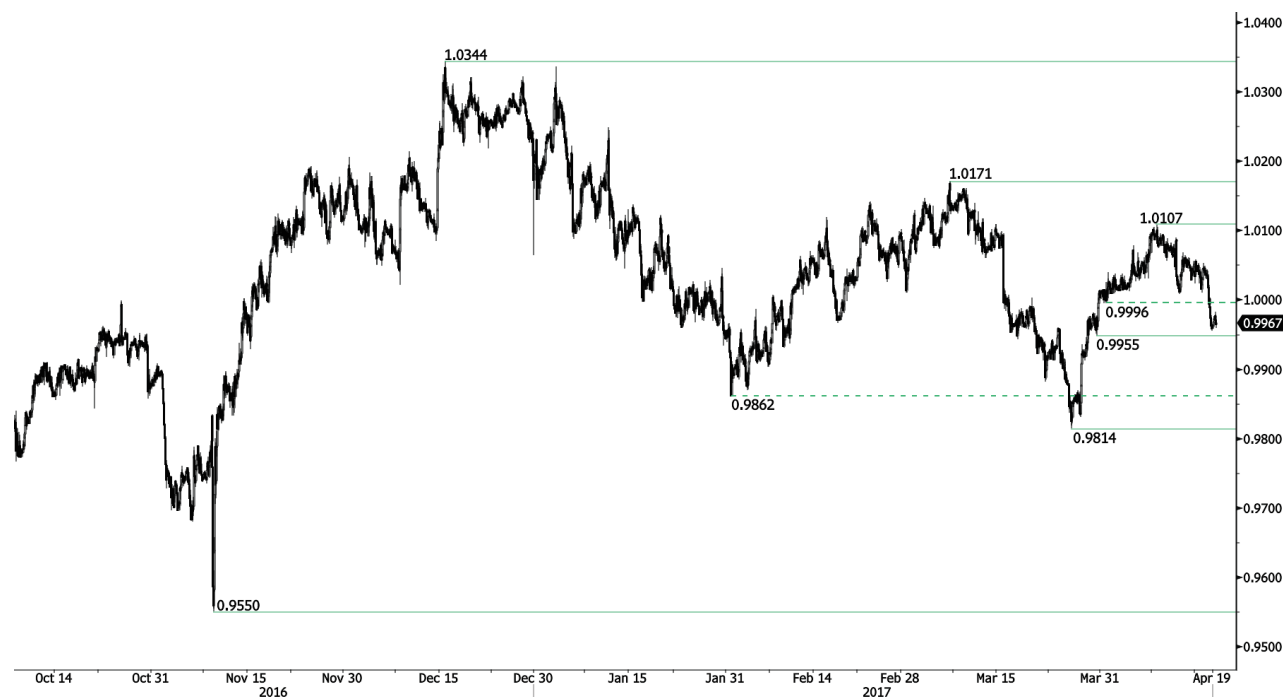
Kein Bruch der Unterstützung bei 108,22

- Der USD/JPY hat die Unterstützung bei 110,11 durchbrochen, was auf eine bärische Tendenz hinweist. Eine weitere Unterstützung befindet sich bei 108,22 (Tief vom 17.04.2017), während eine wichtige Unterstützung bei 106,04 (Tief vom 11.11.2016) liegt. Ein stündlicher Widerstand liegt bei 110,11, während ein wichtiger Widerstand bei 112,20 (Hoch vom 31.03.2017) liegt.

- Wir favorisieren langfristig eine bärische Tendenz. Eine Unterstützung befindet sich bei 96,57 (Tief vom 10.08.2013). Ein allmählicher Anstieg in Richtung des Hauptwiderstands bei 135,15 (Hoch vom 01.02.2002) scheint jetzt unwahrscheinlich. Ein Rückgang in Richtung der Unterstützung bei 93,79 (Tief vom 13.06.2013) wird erwartet.

Peter Rosenstreich | Head of Market Strategy  
 e-mail: Peter.Rosenstreich@swissquote.ch

USD / CHF



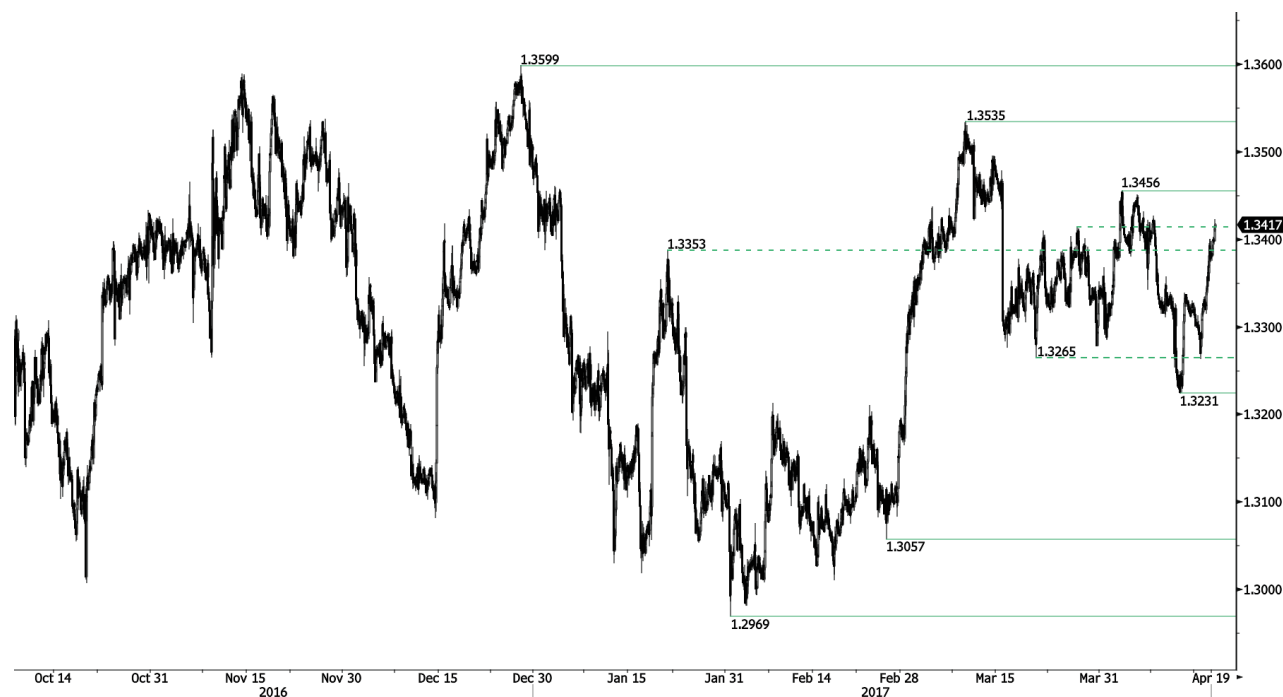
Abwärtsmomentum

- Der USD/CHF ist nach dem Test des Widerstands bei 1,0107 zurückgefallen. Die technische Struktur begünstigt eine weitere Abwärtsbewegung, solange sich das Paar unterhalb des Widerstands bei 1,0171 (07.03.2017) hält. Eine stündliche Unterstützung befindet sich bei 1,0017 (Intraday-Tief), während eine weitere Unterstützung bei 0,9814 (Tief vom 27.03.2017) liegt.

- Langfristig handelt das Paar seit 2011 noch immer bereichsgebunden, trotz einiger Aufregungen, nachdem die SNB die CHF-Bindung an den EUR aufgehoben hatte. Eine stündliche Unterstützung liegt bei 0,8986 (Tief vom 30.01.2015). Die technische Struktur deutet dennoch eine langfristig bullische Tendenz an, seit sich der Franken im Januar 2015 vom Euro löste.

Peter Rosenstreich | Head of Market Strategy  
e-mail: Peter.Rosenstreich@swissquote.ch

USD / CAD



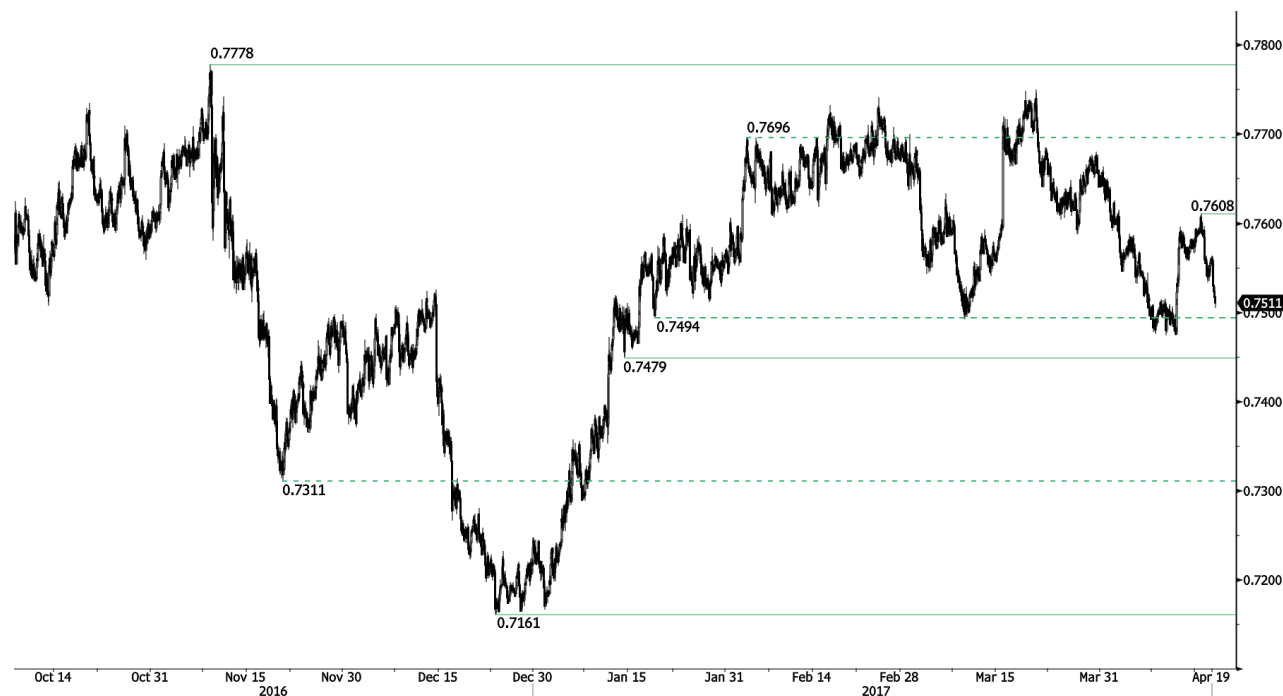
Fortsetzung der Erholung

- Der USD/CAD hat sich von der Unterstützung bei 1,3265 scharf erholt, was auf einen nachlassenden Verkaufsdruck hinweist. Ein stündlicher Widerstand befindet sich bei 1,3456 (Hoch vom 04.04.2017). Eine Unterstützung ist bei 1,3353 zu finden, während eine weitere Unterstützung bei 1,2969 (Tief vom 31.01.2017) liegt.

- Langfristig überschritt der gleitende 50-Tagesdurchschnitt den gleitenden 200-Tagesdurchschnitt, was eine weitere Aufwärtsbewegung begünstigt. Ein Widerstand befindet sich bei 1,4690 (Hoch vom 22.01.2003). Eine Unterstützung liegt bei 1,2461 (Tief vom 16.03.2015).

Peter Rosenstreich | Head of Market Strategy  
e-mail: Peter.Rosenstreich@swissquote.ch

AUD / USD



Scharfer Rückgang

- Der AUD/USD konnte den Widerstand bei 0,7610 nicht durchbrechen, was auf ein nachlassendes Aufwärtsmomentum hinweist. Ein wichtiger Widerstand befindet sich bei 0,7681 (Hoch vom 30.03.2017), während eine stündliche Unterstützung bei 0,7449 (Tief vom 13.01.2017) liegt.

- Langfristig erwarten wir, dass das Ende des aktuellen Abwärtstrends bestätigt wird. Eine wichtige Unterstützung liegt bei 0,6009 (Tief vom 31.10.2008). Ein Bruch des Widerstands bei 0,8295 (Hoch vom 15.01.2015) würde den Abwärtstrend aufheben.

Peter Rosenstreich | Head of Market Strategy  
 e-mail: Peter.Rosenstreich@swissquote.ch

EUR / JPY



Scharfe Erholung

- Der EUR/JPY hat sich in Richtung des Widerstands bei 116,75 (fallende Trendlinie) erholt. Ein stündlicher Widerstand befindet sich bei 117,43, während ein weiterer Widerstand bei 122,88 (Hoch vom 13.03.2017) liegt. Eine Unterstützung ist bei 114,90 (Tief vom 18.04.2017) zu finden.

- Langfristig bewegt sich das Paar seitwärts. Ein Widerstand befindet sich bei 1,1200 (Hoch vom 04.02.2015). Angesichts des QE-Programms der EZB wird der EUR/CHF unter Verkaufsdruck wahrscheinlich bleiben. Unterstützungen liegen bei 1,0184 (Tief vom 28.01.2015) und 1,0082 (Tief vom 27.01.2015). Seitwärtsbewegung

Peter Rosenstreich | Head of Market Strategy  
 e-mail: Peter.Rosenstreich@swissquote.ch



EUR / GBP



Scharfer Rückgang

- Der EUR/GBP hat die Unterstützung bei 0,8450 (Tief vom 31.12.2016) durchbrochen. Die technische Struktur bleibt negativ, solange sich der stündliche Widerstand bei 0,8596 hält. Ein weiterer Widerstand ist bei 0,8645 zu finden. Wir erwarten weitere Schwäche.
- Langfristig bestätigt die technische Struktur eine mittelfristige Abfolge niedrigerer Hochs und Tiefs. Der Widerstand bei 149,78 (Hoch vom 08.12.2014) hat die Aufwärtsbewegung von Juli 2012 wahrscheinlich begrenzt. Ein Rückgang in Richtung der Unterstützung bei 94,12 (Tief vom 24.07.2012) scheint unwahrscheinlich.

Peter Rosenstreich | Head of Market Strategy  
e-mail: Peter.Rosenstreich@swissquote.ch

EUR / CHF



Aufwärtsbewegung

- Der EUR/CHF hat sich schwach erholt. Ein stündlicher Widerstand befindet sich bei 1,0695 (Hoch vom 07.04.2017; fallende Trendlinie). Die technische Struktur bleibt mittelfristig negativ und begünstigt einen Abstieg in Richtung der Unterstützung bei 1,0623 (Tief vom 24.06.2016). Wir erwarten weitere Schwäche.

- Langfristig erholt sich das Paar von dem 2015 Tief. Die technische Struktur weist auf ein steigendes Aufwärtsmomentum hin. Das Paar befindet sich über dem gleitenden 200-Tagesdurchschnitt. Ein wichtiger Widerstand liegt bei 0,9500.

Peter Rosenstreich | Head of Market Strategy  
 e-mail: Peter.Rosenstreich@swissquote.ch

GOLD (in USD)



Seitwärtsbewegung

- Gold bewegt sich zwischen der Unterstützung bei 1272 und dem Widerstand bei 1295 seitwärts. Ein stündlicher Widerstand befindet sich bei 1280 (Intraday-Hoch). Unterstützungen liegen bei 1263 und 1260 (steigende Trendlinie). Eine weitere Erholung in Richtung 1337 wird erwartet.

- Langfristig weist die technische Struktur auf ein steigendes Aufwärtsmomentum hin. Ein Bruch des Widerstands bei 1392 (17.03.2014) würde die bullische Tendenz bestätigen. Eine wichtige Unterstützung ist bei 1045 (Tief vom 05.02.2010) zu finden.

Peter Rosenstreich | Head of Market Strategy  
 e-mail: Peter.Rosenstreich@swissquote.ch

SILBER (in USD)

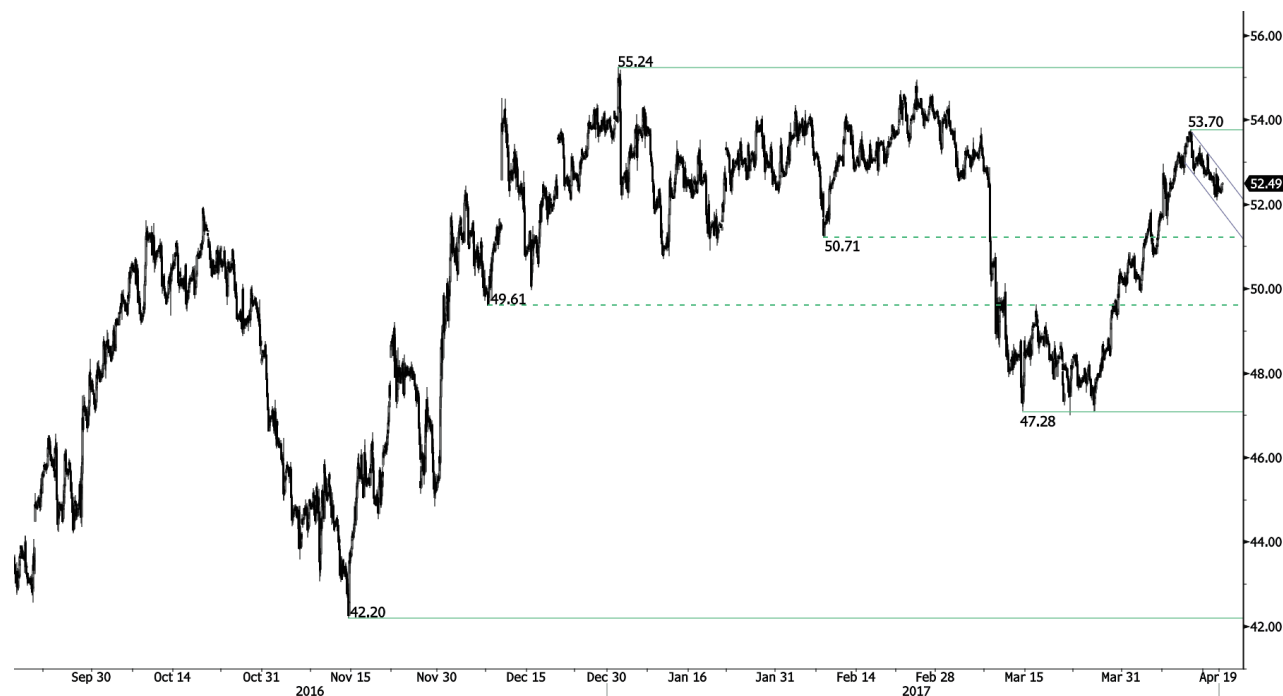


Abwärtsbewegung

- Silber fällt in Richtung der Unterstützung bei 18,15 (steigende Trendlinie) zurück. Ein wichtiger Widerstand befindet sich bei 19,00 (Hoch vom 09.11.2017). Wichtige Unterstützungen liegen bei 17,74 (Tief vom 10.04.2017) und 16,82 (Tief vom 15.03.2017).
- Langfristig befindet sich Silber in einem Aufwärtstrendkanal. Ein Widerstand befindet sich bei 25,11 (Hoch vom 28.08.2013), während eine wichtige Unterstützung bei 11,75 (20.04.2009) liegt.

Peter Rosenstreich | Head of Market Strategy  
 e-mail: Peter.Rosenstreich@swissquote.ch

Rohöl



Rückgang innerhalb des Abwärtstrendkanals

- Rohöl ist nach dem scharfen Anstieg schwach zurückgefallen. Eine Unterstützung ist bei 50,71 (Tief vom 08.02.2017) zu finden. Ein stündlicher Widerstand befindet sich bei 54,00 (Hoch vom 07.04.2017), während ein weiterer Widerstand bei 55,24 (Hoch vom 03.01.2017) liegt.

- Langfristig hat sich Rohöl nach seinem scharfen Rückgang des letzten Jahres erholt. Eine weitere Schwäche wird jedoch erwartet. Eine wichtige Unterstützung befindet sich bei 24,82 (13.11.2002), während ein wichtiger Widerstand bei 55,24 (Hoch vom 03.01.2017) liegt.

Peter Rosenstreich | Head of Market Strategy  
 e-mail: Peter.Rosenstreich@swissquote.ch

## DISCLAIMER

Auch wenn wir alle Anstrengungen unternommen haben, um sicherzustellen, dass die angegebenen und für die Recherche im Zusammenhang mit diesem Dokument verwendeten Daten verlässlich sind, gibt es keine Garantie dafür, dass diese Daten richtig sind. Die Swissquote Bank und ihre Tochtergesellschaften können keinerlei Haftung in Bezug auf Fehler oder Auslassungen oder in Bezug auf die Richtigkeit, Vollständigkeit oder Verlässlichkeit der hierin enthaltenen Informationen übernehmen. Dieses Dokument ist keine Empfehlung, Finanzprodukte zu verkaufen und/oder zu kaufen und darf nicht als Antrag und/oder Angebot gesehen werden, eine Transaktion abzuschliessen. Bei diesem Dokument handelt es sich um ein Dokument im Rahmen der Wirtschaftsforschung und es soll weder eine Anlageberatung noch einen Antrag auf den Handel mit Wertpapieren oder anderen Anlagearten bilden.

Auch wenn mit jeder Anlage ein gewisses Risiko verbunden ist, so können die Verlustrisiken beim Handel mit ausserbörslichen Forex-Kontrakten wesentlich sein. Falls Sie deshalb den Handel an diesem Markt in Betracht ziehen, sollten Sie sich den Risiken im Zusammenhang mit diesem Produkt bewusst sein, damit Sie vor der Anlage eine fundierte Entscheidung treffen können. Die hier dargestellten Materialien dürfen nicht als Handelsberatung oder -strategie verstanden werden. Swissquote Bank bemüht sich sehr, verlässliche, umfassende Informationen zu verwenden, wir geben jedoch keine Zusicherung, dass diese Informationen richtig oder vollständig sind. Zudem sind wir nicht verpflichtet, Sie zu informieren, wenn sich Meinungen oder Daten in diesem Material ändern. Alle in diesem Bericht genannten Kurse dienen allein der Information und sind keine Bewertungen von einzelnen Wertpapieren oder anderen Instrumenten.

Die Verteilung dieses Berichts darf nur im Rahmen der dafür geltenden Gesetzgebung stattfinden. Keine Aussage in diesem Bericht ist eine Zusicherung, dass eine Anlagestrategie oder hierin enthaltene Empfehlung für die individuellen Umstände des Empfängers geeignet oder passend ist oder bildet anderweitig eine persönliche Empfehlung. Der Bericht wird alleinig zu Informationszwecken veröffentlicht, ist keine Werbung und darf nicht als Antrag zum Kauf oder Verkauf von Wertpapieren oder damit verbundenen Finanzinstrumenten in einer Gerichtsbarkeit gesehen werden. Es wird keine Zusicherung oder Garantie, gleich ob explizit oder implizit, in Bezug auf die Richtigkeit, Vollständigkeit oder Verlässlichkeit der hierin enthaltenen Informationen gegeben, mit Ausnahme in Bezug auf Informationen im Zusammenhang mit der Swissquote Bank, seinen Tochtergesellschaften und verbundenen Unternehmen; der Bericht beabsichtigt ebenso wenig, eine vollständige Stellungnahme oder Zusammenfassung zu/von den im Bericht genannten Wertpapieren, Märkten oder Entwicklungen zu bieten. Swissquote Bank verpflichtet sich nicht, dass Anleger Gewinne erhalten werden und teilt mit den Anlegern keine Anlagegewinne oder übernimmt die Haftung für Anlageverluste. Anlagen sind mit Risiken verbunden und die Anlagen sollten beim Treffen ihrer Anlageentscheidungen vorsichtig sein. Dieser Bericht darf von den Empfängern nicht als Ersatz für ihre eigene Beurteilung verstanden werden. Alle in diesem Bericht genannten Meinungen dienen allein Informationszwecken und können sich ändern, ohne dass dies mitzuteilen ist; sie können sich zudem von den Meinungen, die durch andere Geschäftsbereiche oder Gruppen der Swissquote Bank ausgedrückt werden unterscheiden oder diesen widersprechen, da unterschiedliche Annahmen und Kriterien verwendet werden. Swissquote Bank ist auf Grundlage dieses Berichts nicht gebunden oder haftet nicht im Zusammenhang mit diesem Bericht für eine Transaktion, ein Ergebnis, einen Gewinn oder Verlust, weder vollständig noch teilweise.

Research wird die Berichterstattung alleinig nach Ermessen des Swissquote Bank Strategy Desks starten, aktualisieren und einstellen. Die hierin enthaltene Analyse basiert auf zahlreichen Annahmen. Unterschiedliche Annahmen könnten zu wesentlich anderen Ergebnissen führen. Der/die für die Erstellung dieses Berichts verantwortliche(n) Analyst(en) kann/können mit Mitarbeitern von Trading Desk, Verkäufern oder anderen Kreisen zusammenarbeiten, um die Marktinformationen zu erfassen, zusammenzufassen und auszulegen. Swissquote Bank ist nicht verpflichtet, die hierin enthaltenen Informationen zu aktualisieren oder auf dem neuesten Stand zu halten und haftet nicht im Zusammenhang mit diesem Bericht für ein Ergebnis, einen Gewinn oder Verlust, weder vollständig noch teilweise.

Swissquote Bank verbietet ausdrücklich die vollständige oder teilweise Weitergabe dieses Materials ohne die schriftliche Genehmigung der Swissquote Bank und die Swissquote Bank übernimmt keinerlei Haftung für die Handlungen von dritten Parteien in dieser Hinsicht. © Swissquote Bank 2014. Alle Rechte vorbehalten.