

# TAGESBERICHT

12. April 2017

EUR / USD



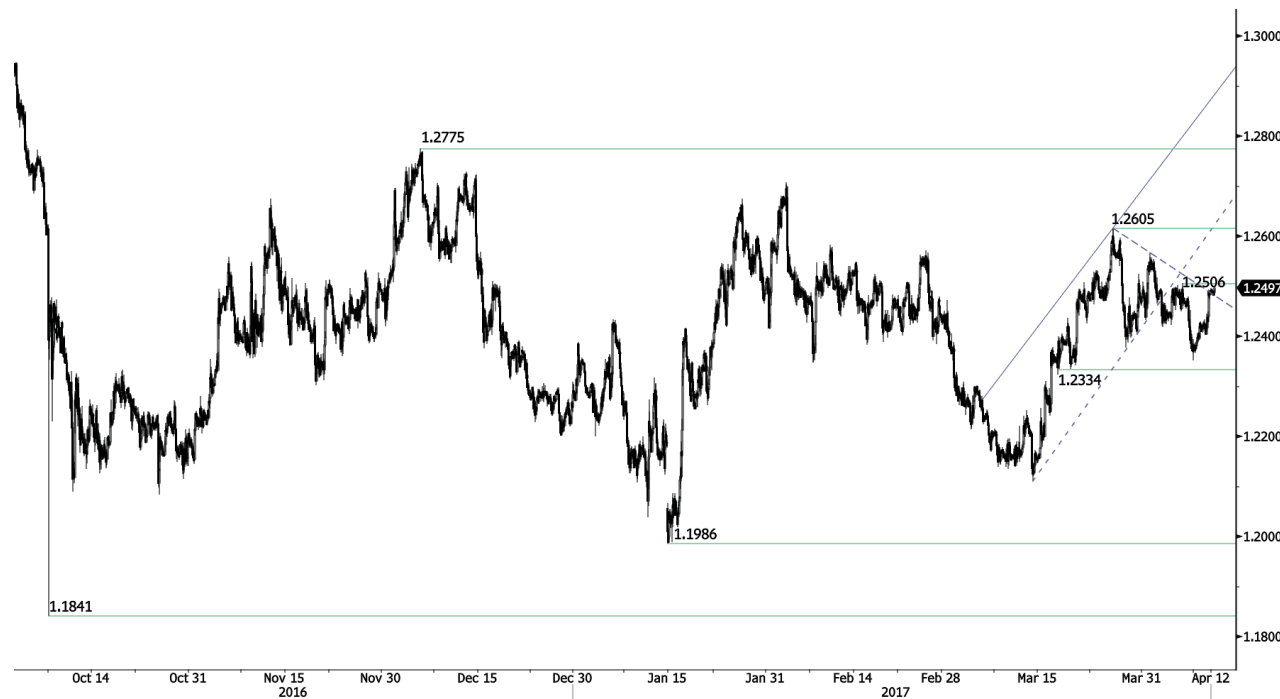
**Fortsetzung der Abwärtsbewegung erwartet**

- Der EUR/USD hat sich schwach erholt. Eine stündliche Unterstützung befindet sich bei 1,0570 (Intraday-Tief), während eine wichtigere Unterstützung bei 1,0494 (Tief vom 22.02.2017) liegt. Ein Widerstand befindet sich bei 1,0658 (Hoch vom 07.07.2017). Die technische Struktur begünstigt eine weitere Schwäche.

- Langfristig deutet das Todeskreuz vom Oktober auf eine weitere bärische Tendenz hin. Die wichtige Unterstützung bei 1,0458 (Tief vom 16.03.2015) wurde durchbrochen. Ein wichtiger Widerstand befindet sich bei 1,1714 (Hoch vom 24.08.2015). Ein weiterer Rückgang in Richtung der Unterstützung bei 1,000 wird erwartet.

Peter Rosenstreich | Head of Market Strategy  
e-mail: Peter.Rosenstreich@swissquote.ch

**GBP / USD**



**Steigendes Aufwärtsmomentum**

- Der GBP/USD hat sich von der Unterstützung bei 1,2334 erholt. Der Widerstand bei 1,2500 wurde durchbrochen. Ein stündlicher Widerstand befindet sich bei 1,2506, während ein wichtigerer Widerstand bei 1,2605 (Hoch vom 27.03.2017) liegt. Eine stündliche Unterstützung ist bei 1,2405 (Tief vom 11.04.2017) zu finden.

- Das langfristig technische Muster ist sogar noch negativer, nachdem der Brexit den Weg für weitere Rückgänge bereitet hat. Eine langfristige Unterstützung zeigt sich bei 1,0520 (1.03.1985) und scheint ein anvisierbares Ziel zu sein. Ein langfristiger Widerstand liegt bei 1,5018 (24.06.2015) und würde eine langfristige Umkehr im negativen Trend darstellen. Doch dies sieht für den Moment noch ziemlich unwahrscheinlich aus.

Peter Rosenstreich | Head of Market Strategy  
e-mail: Peter.Rosenstreich@swissquote.ch

USD / JPY



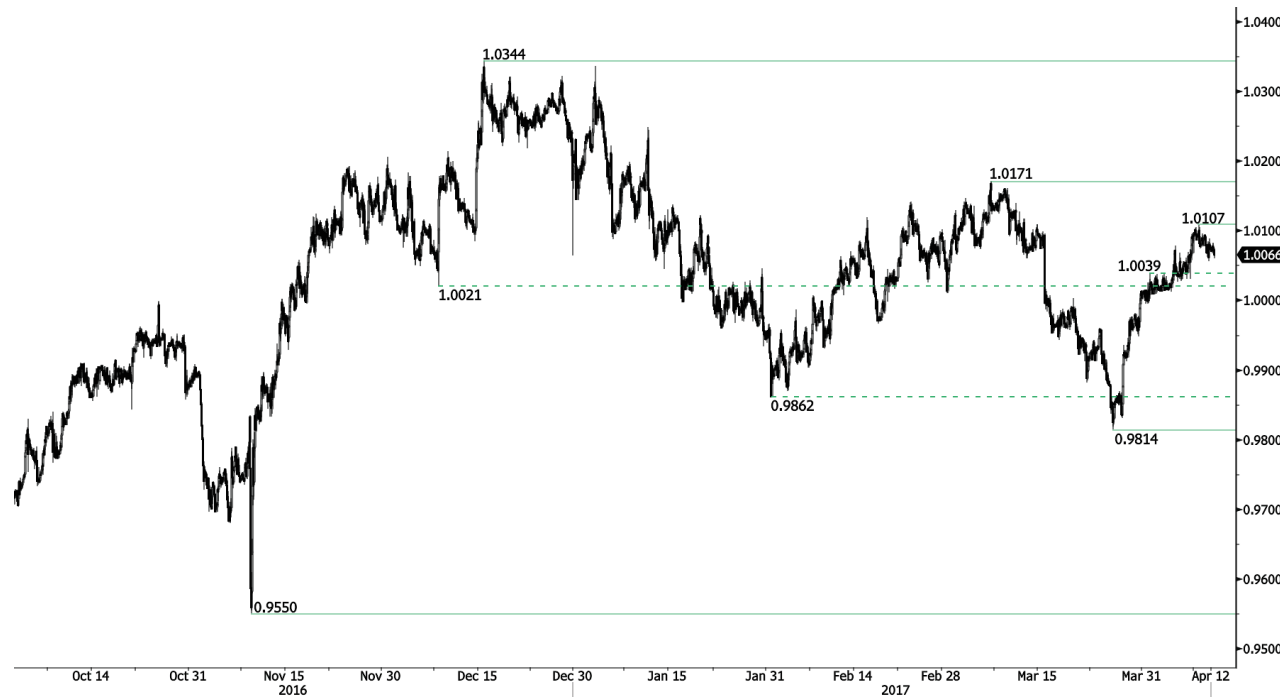
**Bruch der Unterstützung**

- Der USD/JPY hat die Unterstützung bei 110,11 durchbrochen, was auf eine bärische Tendenz hinweist. Eine weitere Unterstützung befindet sich bei 106,04 (Tief vom 11.11.2016). Ein stündlicher Widerstand liegt bei 110,11, während ein wichtiger Widerstand bei 112,20 (Hoch vom 31.03.2017) liegt.

- We favor a long-term bearish bias. Support is now given at 96.57 (10/08/2013 low). A gradual rise towards the major resistance at 135.15 (01/02/2002 high) seems absolutely unlikely. Expected to decline further support at 93.79 (13/06/2013 low).

Peter Rosenstreich | Head of Market Strategy  
e-mail: Peter.Rosenstreich@swissquote.ch

USD / CHF



**Aufwärtsbewegung erwartet**

- Der USD/CHF konsolidiert unterhalb des Widerstands bei 1,0107. Eine stündliche Unterstützung befindet sich bei 1,0039 (Tief vom 07.04.2017), während eine weitere Unterstützung bei 0,9814 (Tief vom 27.03.2017) liegt. Ein wichtiger Widerstand ist bei 1,0171 (07.03.2017) zu finden, während ein weiterer Widerstand bei 1,0344 (Hoch vom 15.12.2016) liegt. Wir erwarten weitere Aufwärtsbewegung.

- Langfristig handelt das Paar seit 2011 noch immer bereichsgebunden, trotz einiger Aufregungen, nachdem die SNB die CHF-Bindung an den EUR aufgehoben hatte. Eine stündliche Unterstützung liegt bei 0,8986 (Tief vom 30.01.2015). Die technische Struktur deutet dennoch eine langfristig bullische Tendenz an, seit sich der Franken im Januar 2015 vom Euro löste.

Peter Rosenstreich | Head of Market Strategy  
e-mail: Peter.Rosenstreich@swissquote.ch

USD / CAD



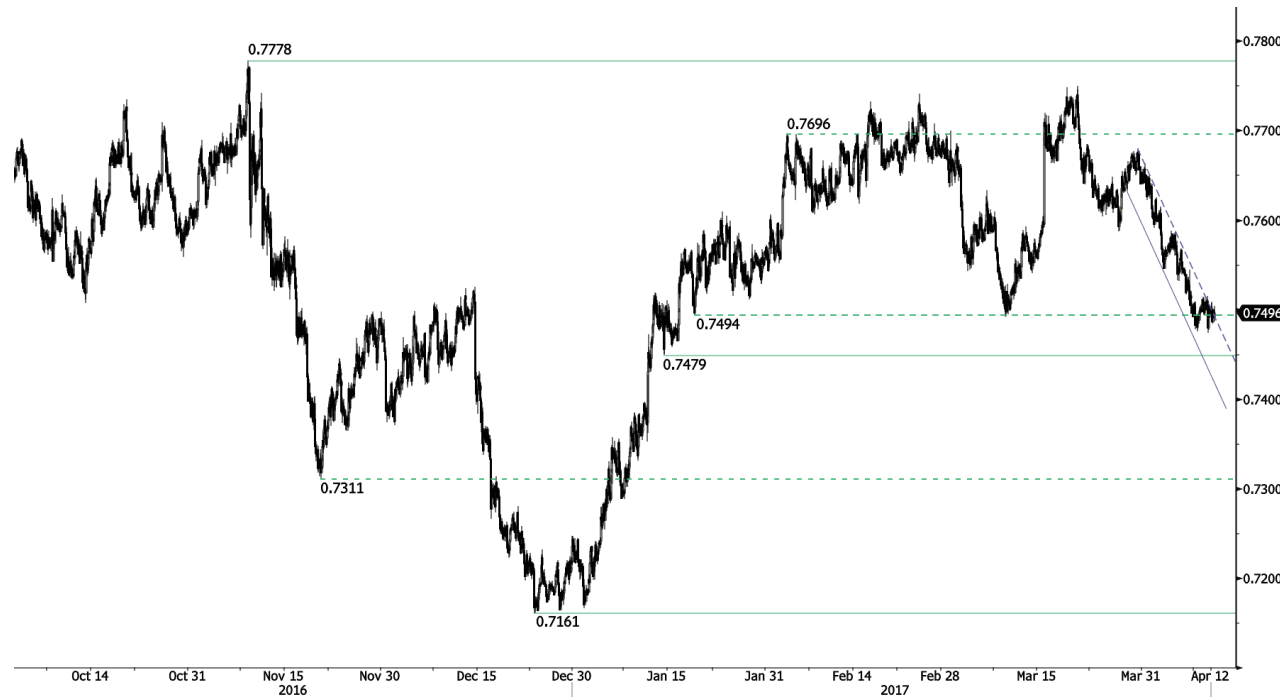
Schwache Erholung

- Der USD/CAD ist scharf zurückgefallen, was auf eine bärische Tendenz hinweist. Eine Unterstützung befindet sich bei 1,3265 (Tief vom 21.03.2016), während eine weitere Unterstützung bei 1,2969 (Tief vom 31.01.2017) liegt. Widerstände sind bei 1,3427 (Hoch vom 10.04.2017) und 1,3456 (Hoch vom 04.04.2017) zu finden.

- Langfristig überschritt der gleitende 50-Tagesdurchschnitt den gleitenden 200-Tagesdurchschnitt, was eine weitere Aufwärtsbewegung begünstigt. Ein Widerstand befindet sich bei 1,4690 (Hoch vom 22.01.2003). Eine Unterstützung liegt bei 1,2461 (Tief vom 16.03.2015).

Peter Rosenstreich | Head of Market Strategy  
e-mail: Peter.Rosenstreich@swissquote.ch

AUD / USD



**Bleibt schwach**

- Der AUD/USD konnte sich von der Unterstützung bei 0,7494 (Tief vom 19.01.2017) nicht erholen, was auf einen nachhaltigen Verkaufsdruck hinweist. Eine wichtige Unterstützung befindet sich bei 0,7449 (Tief vom 13.01.2017), während ein Widerstand bei 0,7515 (Intraday-Hoch) liegt.
- Langfristig erwarten wir, dass das Ende des aktuellen Abwärtrends bestätigt wird. Eine wichtige Unterstützung liegt bei 0,6009 (Tief vom 31.10.2008). Ein Bruch des Widerstands bei 0,8295 (Hoch vom 15.01.2015) würde den Abwärtstrend aufheben.

Peter Rosenstreich | Head of Market Strategy  
e-mail: Peter.Rosenstreich@swissquote.ch

EUR / CHF



Seitwärtsbewegung

- Der EUR/CHF fordert die Unterstützung bei 1,0684 heraus. Die Abfolge niedrigerer Hochs begünstigt eine bärische Tendenz. Ein stündlicher Widerstand befindet sich bei 1,0691 (Hoch vom 07.04.2017), während eine Unterstützung bei 1,0623 (Tief vom 24.06.2016) liegt. Wir erwarten weitere Schwäche.
- Langfristig bewegt sich das Paar seitwärts. Ein Widerstand befindet sich bei 1,1200 (Hoch vom 04.02.2015). Angesichts des QE-Programms der EZB wird der EUR/CHF unter Verkaufsdruck wahrscheinlich bleiben. Unterstützungen liegen bei 1,0184 (Tief vom 28.01.2015) und 1,0082 (Tief vom 27.01.2015).

Peter Rosenstreich | Head of Market Strategy  
e-mail: Peter.Rosenstreich@swissquote.ch



EUR / JPY



**Herausforderung der Unterstützung bei 115,95**

- Der EUR/JPY setzt seinen Abstieg fort und fordert die Unterstützung bei 115,95 heraus. Eine weitere Unterstützung befindet sich bei 113,73 (Tief vom 09.11.2016). Widerstände liegen bei 117,43 und 122,88 (Hoch vom 13.03.2017).
- Langfristig bestätigt die technische Struktur eine mittelfristige Abfolge niedrigerer Hochs und Tiefs. Der Widerstand bei 149,78 (Hoch vom 08.12.2014) hat die Aufwärtsbewegung von Juli 2012 wahrscheinlich begrenzt. Ein Rückgang in Richtung der Unterstützung bei 94,12 (Tief vom 24.07.2012) scheint unwahrscheinlich.

Peter Rosenstreich | Head of Market Strategy  
 e-mail: Peter.Rosenstreich@swissquote.ch

EUR / GBP



**Bruch der steigenden Trendlinie**

- Der EUR/GBP hat die steigende Trendlinie bei 0,8536 durchbrochen, was auf einen nachhaltigen Verkaufsdruck hinweist. Eine Unterstützung befindet sich bei 0,8450 (Tief vom 03.01.2017), während eine weitere Unterstützung bei 0,8484 (Tief vom 31.03.2017) liegt. Widerstände sind bei 0,8591 (Hoch vom 05.04.2017) und 0,8787 (Hoch vom 13.03.2017) zu finden. Wir erwarten weitere Schwäche.

- Langfristig erholt sich das Paar von dem 2015 Tief. Die technische Struktur weist auf ein steigendes Aufwärtsmomentum hin. Das Paar befindet sich über dem gleitenden 200-Tagesdurchschnitt. Ein wichtiger Widerstand liegt bei 0,9500.

Peter Rosenstreich | Head of Market Strategy  
e-mail: Peter.Rosenstreich@swissquote.ch

GOLD (in USD)



**Fortsetzung der Aufwärtsbewegung wird erwartet**

- Gold hat den Widerstand bei 1263 durchbrochen. Die technische Struktur begünstigt eine weitere Aufwärtsbewegung in Richtung des Widerstands bei 1337. Eine stündliche Widerstand befindet sich bei 1280 (Intraday-Hoch). Unterstützungen liegen bei 1263 und 1260.

- Langfristig weist die technische Struktur auf ein steigendes Aufwärtsmomentum hin. Ein Bruch des Widerstands bei 1392 (17.03.2014) würde die bullische Tendenz bestätigen. Eine wichtige Unterstützung ist bei 1045 (Tief vom 05.02.2010) zu finden.

Peter Rosenstreich | Head of Market Strategy  
e-mail: Peter.Rosenstreich@swissquote.ch

SILBER (in USD)

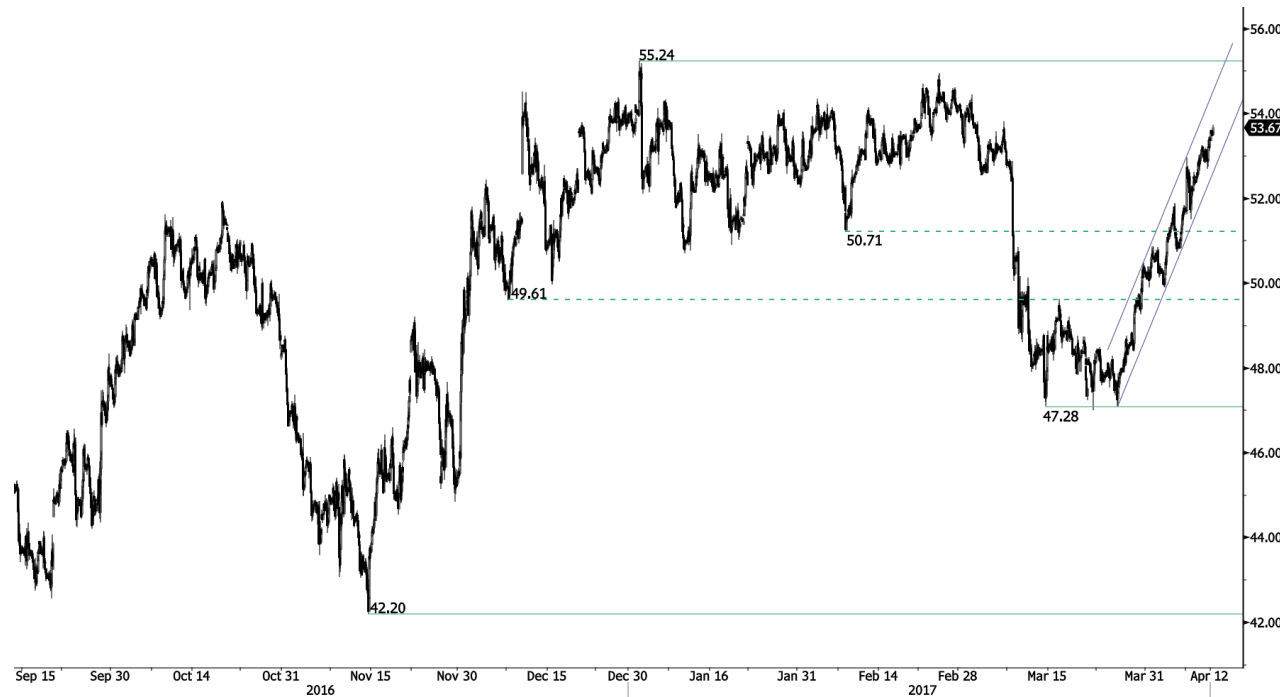


Erholung

- Silber hat sich erholt. Ein wichtiger Widerstand befindet sich bei 18,49 (Hoch vom 27.02.2017). Eine wichtige Unterstützung liegt bei 17,74 (Tief vom 10.04.2017), während eine weitere Unterstützung bei 16,82 (Tief vom 15.03.2017) liegt.
- Langfristig befindet sich Silber in einem Aufwärtstrendkanal. Ein Widerstand befindet sich bei 25,11 (Hoch vom 28.08.2013), während eine wichtige Unterstützung bei 11,75 (20.04.2009) liegt.

Peter Rosenstreich | Head of Market Strategy  
 e-mail: Peter.Rosenstreich@swissquote.ch

Rohöl (in USD)



**Aufwärtsmomentum**

- Rohöl erholt sich weiter. Ein stündlicher Widerstand befindet sich bei 54,00 (Hoch vom 07.04.2017), während ein weiterer Widerstand bei 55,24 (Hoch vom 03.01.2017) liegt. Eine Unterstützung ist bei 52,80 (Intraday-Tief) zu finden.
- Langfristig hat sich Rohöl nach seinem scharfen Rückgang des letzten Jahres erholt. Eine weitere Schwäche wird jedoch erwartet. Eine wichtige Unterstützung befindet sich bei 24,82 (13.11.2002), während ein wichtiger Widerstand bei 55,24 (Hoch vom 03.01.2017) liegt.

Peter Rosenstreich | Head of Market Strategy  
 e-mail: Peter.Rosenstreich@swissquote.ch

## DISCLAIMER

Auch wenn wir alle Anstrengungen unternommen haben, um sicherzustellen, dass die angegebenen und für die Recherche im Zusammenhang mit diesem Dokument verwendeten Daten verlässlich sind, gibt es keine Garantie dafür, dass diese Daten richtig sind. Die Swissquote Bank und ihre Tochtergesellschaften können keinerlei Haftung in Bezug auf Fehler oder Auslassungen oder in Bezug auf die Richtigkeit, Vollständigkeit oder Verlässlichkeit der hierin enthaltenen Informationen übernehmen. Dieses Dokument ist keine Empfehlung, Finanzprodukte zu verkaufen und/oder zu kaufen und darf nicht als Antrag und/oder Angebot gesehen werden, eine Transaktion abzuschliessen. Bei diesem Dokument handelt es sich um ein Dokument im Rahmen der Wirtschaftsforschung und es soll weder eine Anlageberatung noch einen Antrag auf den Handel mit Wertpapieren oder anderen Anlagearten bilden.

Auch wenn mit jeder Anlage ein gewisses Risiko verbunden ist, so können die Verlustrisiken beim Handel mit ausserbörslichen Forex-Kontrakten wesentlich sein. Falls Sie deshalb den Handel an diesem Markt in Betracht ziehen, sollten Sie sich den Risiken im Zusammenhang mit diesem Produkt bewusst sein, damit Sie vor der Anlage eine fundierte Entscheidung treffen können. Die hier dargestellten Materialien dürfen nicht als Handelsberatung oder -strategie verstanden werden. Swissquote Bank bemüht sich sehr, verlässliche, umfassende Informationen zu verwenden, wir geben jedoch keine Zusicherung, dass diese Informationen richtig oder vollständig sind. Zudem sind wir nicht verpflichtet, Sie zu informieren, wenn sich Meinungen oder Daten in diesem Material ändern. Alle in diesem Bericht genannten Kurse dienen allein der Information und sind keine Bewertungen von einzelnen Wertpapieren oder anderen Instrumenten.

Die Verteilung dieses Berichts darf nur im Rahmen der dafür geltenden Gesetzgebung stattfinden. Keine Aussage in diesem Bericht ist eine Zusicherung, dass eine Anlagestrategie oder hierin enthaltene Empfehlung für die individuellen Umstände des Empfängers geeignet oder passend ist oder bildet anderweitig eine persönliche Empfehlung. Der Bericht wird alleinig zu Informationszwecken veröffentlicht, ist keine Werbung und darf nicht als Antrag zum Kauf oder Verkauf von Wertpapieren oder damit verbundenen Finanzinstrumenten in einer Gerichtsbarkeit gesehen werden. Es wird keine Zusicherung oder Garantie, gleich ob explizit oder implizit, in Bezug auf die Richtigkeit, Vollständigkeit oder Verlässlichkeit der hierin enthaltenen Informationen gegeben, mit Ausnahme in Bezug auf Informationen im Zusammenhang mit der Swissquote Bank, seinen Tochtergesellschaften und verbundenen Unternehmen; der Bericht beabsichtigt ebenso wenig, eine vollständige Stellungnahme oder Zusammenfassung zu/von den im Bericht genannten Wertpapieren, Märkten oder Entwicklungen zu bieten. Swissquote Bank verpflichtet sich nicht, dass Anleger Gewinne erhalten werden und teilt mit den Anlegern keine Anlagegewinne oder übernimmt die Haftung für Anlageverluste. Anlagen sind mit Risiken verbunden und die Anlagen sollten beim Treffen ihrer Anlageentscheidungen vorsichtig sein. Dieser Bericht darf von den Empfängern nicht als Ersatz für ihre eigene Beurteilung verstanden werden. Alle in diesem Bericht genannten Meinungen dienen allein Informationszwecken und können sich ändern, ohne dass dies mitzuteilen ist; sie können sich zudem von den Meinungen, die durch andere Geschäftsbereiche oder Gruppen der Swissquote Bank ausgedrückt werden unterscheiden oder diesen widersprechen, da unterschiedliche Annahmen und Kriterien verwendet werden. Swissquote Bank ist auf Grundlage dieses Berichts nicht gebunden oder haftet nicht im Zusammenhang mit diesem Bericht für eine Transaktion, ein Ergebnis, einen Gewinn oder Verlust, weder vollständig noch teilweise.

Research wird die Berichterstattung alleinig nach Ermessen des Swissquote Bank Strategy Desks starten, aktualisieren und einstellen. Die hierin enthaltene Analyse basiert auf zahlreichen Annahmen. Unterschiedliche Annahmen könnten zu wesentlich anderen Ergebnissen führen. Der/die für die Erstellung dieses Berichts verantwortliche(n) Analyst(en) kann/können mit Mitarbeitern von Trading Desk, Verkäufern oder anderen Kreisen zusammenarbeiten, um die Marktinformationen zu erfassen, zusammenzufassen und auszulegen. Swissquote Bank ist nicht verpflichtet, die hierin enthaltenen Informationen zu aktualisieren oder auf dem neuesten Stand zu halten und haftet nicht im Zusammenhang mit diesem Bericht für ein Ergebnis, einen Gewinn oder Verlust, weder vollständig noch teilweise.

Swissquote Bank verbietet ausdrücklich die vollständige oder teilweise Weitergabe dieses Materials ohne die schriftliche Genehmigung der Swissquote Bank und die Swissquote Bank übernimmt keinerlei Haftung für die Handlungen von dritten Parteien in dieser Hinsicht. © Swissquote Bank 2014. Alle Rechte vorbehalten.