

# ЕЖЕДНЕВНЫЙ ТЕХНИЧЕСКИЙ ОБЗОР РЫНКА

11 апреля 2017 г.

## EUR / USD



### Медвежья пауза

- Пара EUR/USD демонстрирует отскок после пробития уровня поддержки, заданного краткосрочным базовым минимумом. Уровень поддержки на часовом графике задан отметкой 1,0570 (внутридневной минимум). Более сильный уровень поддержки расположен на отметке 1,0494 (минимум 22.02.2017 г.). Уровень сопротивления находится на далёкой отметке 1,0658 (реакционный максимум 07.07.2017 г.). Ожидается дальнейшее краткосрочное ослабление.

- В долгосрочной перспективе "смертельный крест" в конце октября указал на дальнейший медвежий уклон. Пара пробила ключевой уровень поддержки на отметке 1,0458 (минимум 16.03.2015 г.). Уровень ключевого сопротивления удерживается на отметке 1,1714 (максимум 24.08.2015 г.). Мы ожидаем, что пара устремится к паритету.

Peter Rosenstreich | Head of Market Strategy  
e-mail: Peter.Rosenstreich@swissquote.ch

## GBP / USD



### Небольшой отскок

- Пара GBP/USD остаётся слабой, несмотря на отскок вблизи уровня поддержки на отметке 1,2334, что указывает на устойчивое давление продавцов. Уровень сопротивления на часовом графике задан отметкой 1,2469 (максимум 07.04.2017 г.).

- Долгосрочная техническая картина ещё более негативна с тех пор, как "Брексит" открыл путь для дальнейшего снижения. Долгосрочный уровень поддержки, заданный отметкой 1,0520 (01.03.85 г.), представляет собой подходящую цель. Долгосрочный уровень сопротивления находится на отметке 1,5018 (24.06.2015 г.) и указал бы на долгосрочный разворот негативного тренда. Тем не менее, на данный момент это крайне маловероятно.

Peter Rosenstreich | Head of Market Strategy  
e-mail: Peter.Rosenstreich@swissquote.ch

## USD / JPY



### Разворот вниз внутри диапазона

- Пара USD/JPY торгуется в боковом диапазоне между уровнем сопротивления на отметке 112,20 (максимум 31.03.2017 г.) и уровнем поддержки на отметке 110,11. Более сильный уровень сопротивления находится на отметке 113,57 (максимум 16.03.2017 г.), тогда как уровень поддержки задан отметкой 110,11 (минимум 27.03.2017 г.).

- Мы считаем, что благоприятным является долгосрочный медвежий уклон. Уровень поддержки теперь задан отметкой 96,57 (минимум 10.08.2013 г.). Постепенный рост к основному уровню сопротивления на отметке 135,15 (максимум 01.02.2002 г.) кажется крайне маловероятным. Мы ожидаем увидеть дальнейшее снижение к уровню поддержки на отметке 93,79 (минимум 13.06.2013 г.).

Peter Rosenstreich | Head of Market Strategy  
e-mail: Peter.Rosenstreich@swissquote.ch

## USD / CHF



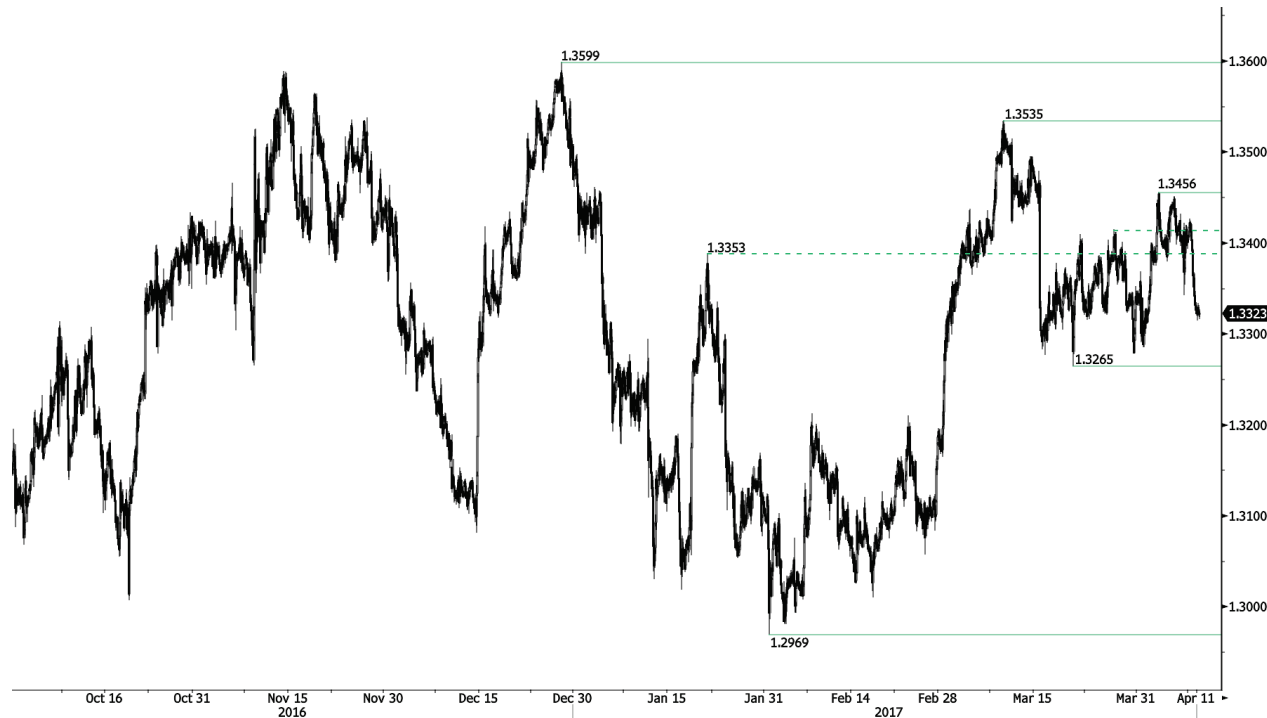
### Находит спрос

- Пара USD/CHF консолидируется ниже нового максимума на отметке 1,0107. Уровень поддержки на часовом графике находится на отметке 1,0039 (базовый минимум 07.04.2017 г.), а затем на отметке 0,9814 (минимум 27.03.2017 г.). Уровень ключевого сопротивления находится на далёкой отметке 1,0171 (07.03.2017 г.), а затем на отметке 1,0344 (максимум 15.12.2016 г.). Мы ожидаем увидеть новую фазу роста.

- В долгосрочной перспективе пара по-прежнему торгуется в диапазоне с 2011 г., несмотря на паническую ситуацию вокруг франка, когда ШНБ отказался от фиксированного курса CHF. Ключевой уровень поддержки находится на отметке 0,8986 (минимум 30.01.2015 г.). Тем не менее, техническая структура является благоприятной для долгосрочного бычьего уклона с момента отказа от поддержки курса в январе 2015 г.

Peter Rosenstreich | Head of Market Strategy  
e-mail: Peter.Rosenstreich@swissquote.ch

## USD / CAD



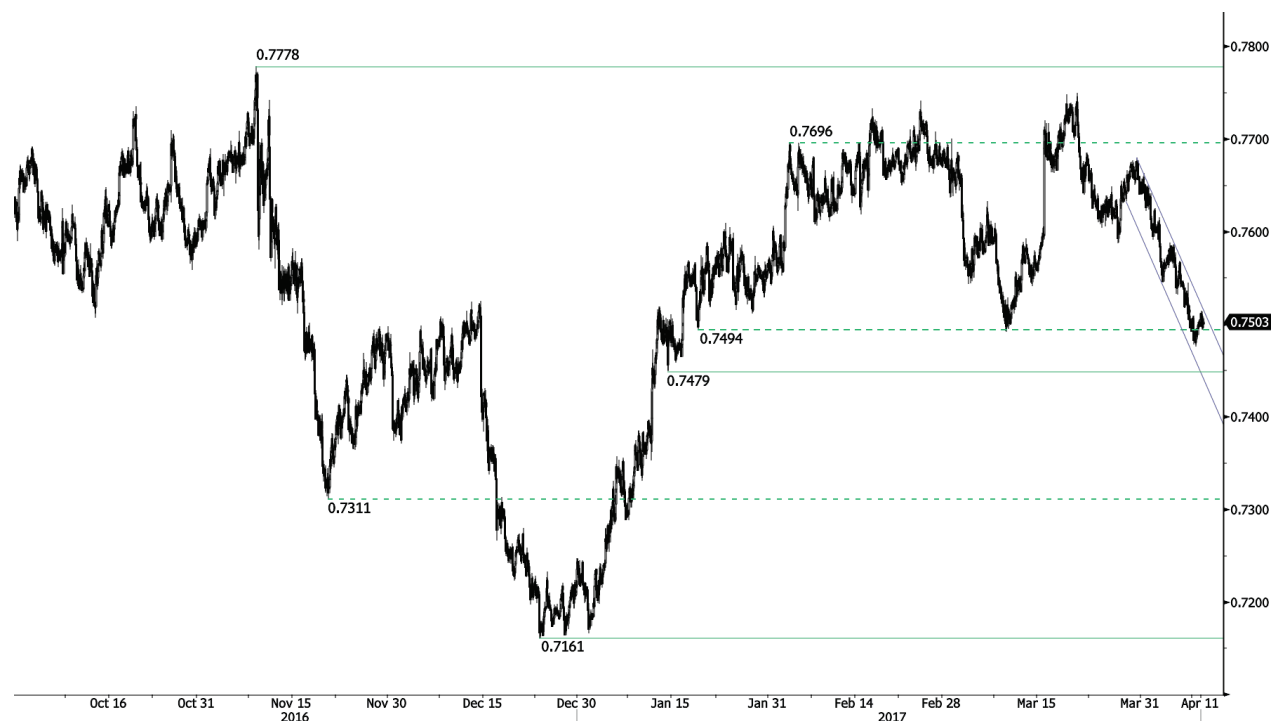
### Резкий разворот

- Краткосрочная бычья техническая структура USD/CAD продемонстрировала быстрый разворот, что указывает на дальнейшее понижающее давление. В фокусе ключевой уровень поддержки на отметке 1,3265 (минимум 21.03.2016 г.), а затем на отметке 1,2969 (минимум 31.01.2017 г.). Уровень сопротивления задан отметкой 1,3427 (максимум 10.04.2017 г.), а затем отметкой 1,3456 (максимум диапазона 04.04.2017 г.).

- В долгосрочной перспективе наблюдается "золотой крест" с пересечением 50-дневной и 200-дневной скользящих средних, что свидетельствует о дальнейшем повышающем давлении. Сильный уровень сопротивления находится на отметке 1,4690 (максимум 22.01.2016 г.). Долгосрочный уровень поддержки задан отметкой 1,2461 (минимум 16.03.2015 г.).

Peter Rosenstreich | Head of Market Strategy  
e-mail: Peter.Rosenstreich@swissquote.ch

## AUD / USD



### Пауза в медвежьем давлении

- Отскок AUD/USD вблизи уровня поддержки пока не впечатляет, он не получил импульс, что подтверждает устойчивое давление продавцов. Следующий значимый уровень поддержки находится на отметке 0,7449 (минимум 13.01.2017 г.). Уровень сопротивления находится на отметке 0,7515 (внутридневной максимум и верхушка нисходящего коридора).

- В долгосрочной перспективе мы ожидаем дальнейших сигналов, указывающих на окончание текущего нисходящего тренда. Ключевой уровень поддержки находится на отметке 0,6009 (минимум 31.10.2008 г.). Чтобы свести на нет наш долгосрочный медвежий обзор, необходимо пробить уровень ключевого сопротивления на отметке 0,8295 (максимум 15.01.2015 г.).

Peter Rosenstreich | Head of Market Strategy  
e-mail: Peter.Rosenstreich@swissquote.ch

## EUR / CHF



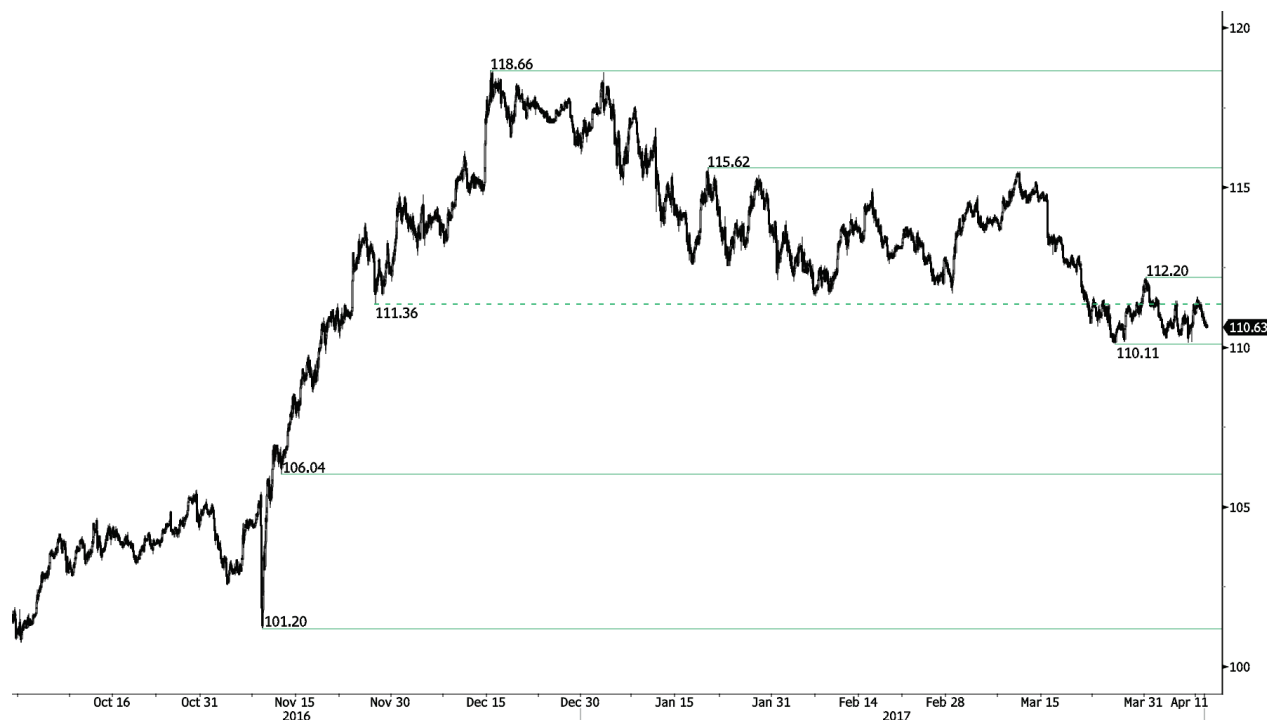
### Слабые технические сигналы

- Пара EUR/CHF взяла паузу вблизи ключевого уровня поддержки на отметке 1,0684 (см. также нисходящий коридор). Тем не менее, устойчивая последовательность более низких максимумов свидетельствует в пользу медвежьего уклона. Уровень сопротивления на часовом графике задан отметкой 1,0691 (максимум 07.04.2017 г.). Среднесрочная структура указывает на продолжительное медвежье давление к ключевому уровню поддержки на отметке 1,0623 (минимум 24.06.2016 г.). Ожидается дальнейшее снижение.
- В долгосрочной перспективе техническая структура будет разнонаправленной. Уровень сопротивления находится на отметке 1,1200 (максимум 04.02.2015 г.). Тем не менее, существует вероятность, что программа количественного смягчения ЕЦБ станет причиной устойчивого давления продавцов на евро, что окажет давление на EUR/CHF. Уровни поддержки находятся на отметках 1,0184 (минимум 28.01.2015 г.) и 1,0082 (минимум 27.01.2015 г.).

Peter Rosenstreich | Head of Market Strategy  
e-mail: Peter.Rosenstreich@swissquote.ch



## EUR / JPY



### Покупки сходят на нет

- Восстановительный отскок EUR/JPY от уровня поддержки быстро сошёл на нет. Уровень сопротивления задан отметкой 122,88 (максимум 13.03.2017 г.). Уровень поддержки на отметке 117,43 пока удерживается, однако его пробитие привело бы к дальнейшему ослаблению к сильному уровню поддержки на отметке 113,73 (минимум 09.11.2016 г.).

- В долгосрочной перспективе техническая структура подтверждает среднесрочную последовательность более низких максимумов и более низких минимумов. В результате, уровень сопротивления на отметке 149,78 (максимум 08.12.2014 г.), вероятно, обозначил окончание роста, начавшегося в июле 2012 г. При этом сильный уровень поддержки на отметке 94,12 (минимум 24.07.2012 г.) кажется далёким.

Peter Rosenstreich | Head of Market Strategy  
e-mail: Peter.Rosenstreich@swissquote.ch

## EUR / GBP



### Небольшое давление продавцов на линии тренда

- Пара EUR/GBP консолидируется после резкого снижения, однако вероятен дальнейший рост. Уровень сопротивления на часовом графике находится на отметке 0,8591 (максимум 05.04.2017 г.). Сильный уровень сопротивления задан отметкой 0,8787 (максимум 13.03.2017 г.). Уровень поддержки на часовом графике расположен на отметке 0,8484 (минимум 31.03.2017 г.). Мы ожидаем увидеть продолжительное ослабление.

- В долгосрочной перспективе пара существенно восстанавливается после недавних минимумов 2015 года. Техническая структура указывает на нарастание восходящего импульса. Пара торгуется выше 200-дневной скользящей средней. Сильный уровень сопротивления находится на психологической отметке 0,9500.

Peter Rosenstreich | Head of Market Strategy  
e-mail: Peter.Rosenstreich@swissquote.ch

**ЗОЛОТО (в USD)**



**Тестирует уровень поддержки восходящего тренда**

- Золото взяло паузу в тестировании краткосрочного уровня сопротивления, однако похоже, что мы снова наблюдаем бычий импульс, несмотря на некоторую консолидацию у уровня поддержки линии тренда. Уровень сопротивления находится на отметке 1263 (максимум 27.02.2017 г.). Уровень поддержки на часовом графике задан отметкой 1224,10 (минимум 16.03.2017 г.).

- В долгосрочной перспективе техническая структура указывает на нарастание восходящего импульса. Для подтверждения этого необходимо пробить отметку 1392 (17.03.2014 г.). Основной уровень поддержки находится на отметке 1045 (минимум 05.02.2010 г.).

Peter Rosenstreich | Head of Market Strategy  
e-mail: Peter.Rosenstreich@swissquote.ch

## СЕРЕБРО (в USD)



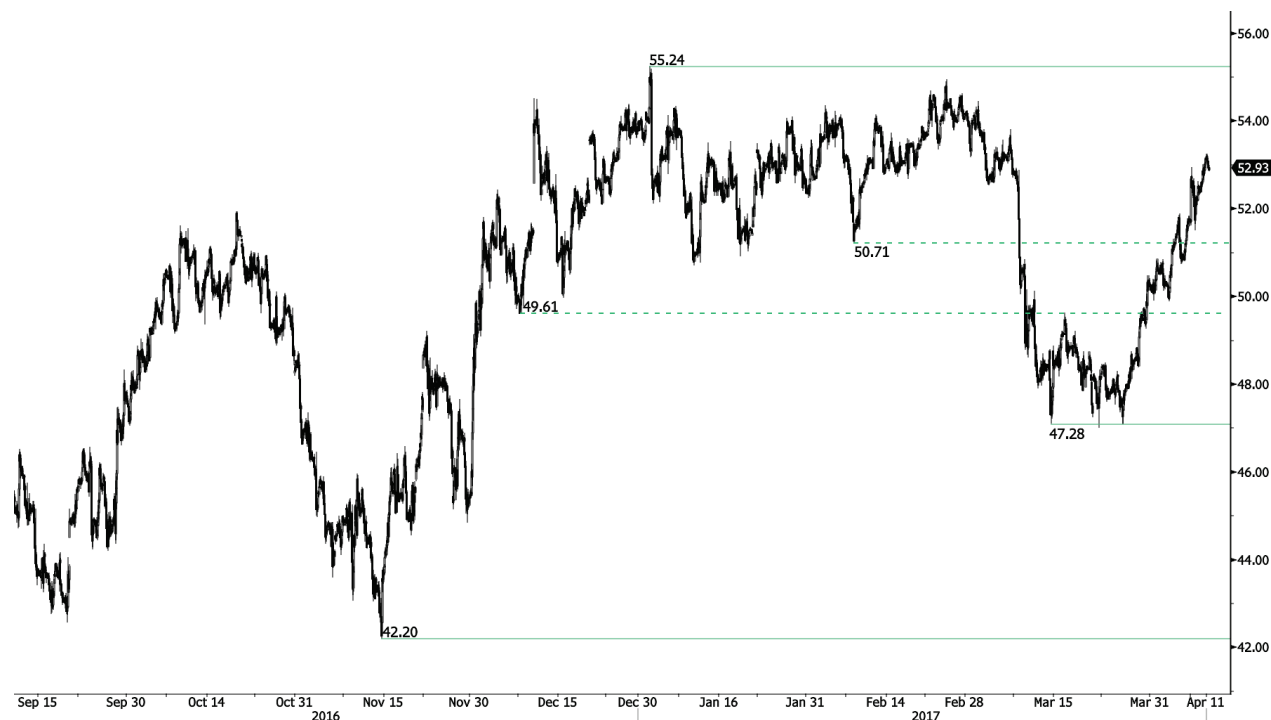
### Всё ещё слабое

- Серебро пытается найти новое равновесие после масштабной распродажи, однако спрос не материализовался. Сильный уровень сопротивления находится на далёкой отметке 18,49 (максимум 27.02.2017 г.). Ключевой уровень поддержки задан отметкой 16,82 (минимум 15.03.2017 г.).

- В долгосрочной перспективе "смертельный крест" указывает на высокую вероятность дальнейшего снижения. Уровень сопротивления задан отметкой 25,11 (максимум 28.08.2013 г.). Сильный уровень поддержки находится на отметке 11,75 (20.04.2009 г.).

Peter Rosenstreich | Head of Market Strategy  
e-mail: Peter.Rosenstreich@swissquote.ch

## Нефть (в USD)



### Продолжительное бычье движение

- Нефть продолжает расти. По чёрному золоту отмечался медвежий тренд с тех пор, как оно не смогло бросить серьёзный вызов уровню сопротивления на отметке 55,24 (максимум 03.01.2017 г.), но теперь пара устремилась вверх. Уровень сопротивления расположен на отметке 51,88 (максимум 05.04.2017 г.). Уровень поддержки на часовом графике задан отметкой 47,09 (минимум 22.03.2017 г.).

- В долгосрочной перспективе нефть восстанавливается после прошлогоднего резкого снижения. Тем не менее, нам представляется весьма вероятным дальнейшее ослабление. Сильный уровень поддержки задан отметкой 24,82 (13.11.2002 г.), тогда как уровень сопротивления теперь находится на отметке 55,24 (максимум 03.01.2017 г.).

Peter Rosenstreich | Head of Market Strategy  
e-mail: Peter.Rosenstreich@swissquote.ch

## ОГРАНИЧЕНИЕ ОТВЕТСТВЕННОСТИ

Несмотря на все усилия, приложенные для проверки надёжности данных, которые указаны и использованы в исследовании, лежащем в основе настоящего документа, нет никакой гарантии, что они верны. Swissquote Bank и его дочерние компании не несут никакой ответственности за любые ошибки или упущения, а также в отношении точности, полноты или достоверности информации, содержащейся в настоящем документе. Данный документ не представляет собой рекомендацию продавать и/или покупать какие-либо финансовые продукты и не должен рассматриваться как навязывание и/или предложение о заключении какой-либо сделки. Этот документ является частью экономических исследований и не предназначен выступать в качестве рекомендации о вложении денег, ведении операций с ценными бумагами или осуществлении любых других видов инвестиций. Хотя каждая инвестиция предусматривает некоторую степень риска, риск убытков, связанных с торговлей внебиржевыми валютными контрактами, может быть существенным. Поэтому, если вы собираетесь торговать на этом рынке, вы должны быть осведомлены о рисках, связанных с этим продуктом с тем, чтобы вы могли принять обоснованное решение до вложения средств. Материал, представленный здесь, не следует толковать как рекомендацию относительно торговли или стратегии. Swissquote Bank прилагает серьёзные усилия к тому, чтобы использовать надёжную, исчерпывающую информацию, но мы не делаем никаких заявлений о том, что она является точной или полной. Кроме того, у нас нет никаких обязательств по уведомлению вас об изменениях мнений или данных в этом материале. Любые цены, указанные в настоящем обзоре, приведены только в информационных целях и не являются оценками отдельных ценных бумаг или других инструментов.

Данный обзор подлежит распространению только при таких обстоятельствах, которые могут допускаться действующим законодательством. Ни один из пунктов настоящего обзора не является заявлением о том, что какая-либо инвестиционная стратегия или рекомендация, содержащаяся в данном документе, является подходящей или целесообразной для конкретных обстоятельств получателя или иным образом представляет собой личную рекомендацию. Обзор публикуется исключительно в информационных целях, не представляет собой рекламу и не должен быть истолкован как рекомендация или предложение о покупке или продаже каких-либо ценных бумаг или связанных с ними финансовых инструментов в любой юрисдикции. Не предоставляется никаких гарантий, явных или подразумеваемых, в отношении точности, полноты или надёжности информации, содержащейся в настоящем документе, за исключением информации, касающейся Swissquote Bank, его дочерних компаний и аффилированных лиц, и также этот обзор не предназначен представлять собой полное изложение или резюме ценных бумаг, рынков или событий, указанных в отчете. Swissquote Bank не гарантирует, что инвесторы получат прибыль, и не будет делиться с инвесторами какими-либо инвестиционными прибылями или нести ответственность за любые убытки от инвестиций. Инвестиции связаны с рисками и инвесторы должны проявлять осторожность при принятии инвестиционного решения. Обзор не должен рассматриваться получателями в качестве замены действия по их собственному усмотрению. Все мнения, высказываемые в данном обзоре, предназначены только для информационных целей, могут меняться без предварительного уведомления, и могут отличаться от мнений или противоречить мнениям, высказанным другими направлениями деятельности или группами Swissquote Bank в результате использования разных оценок и критериев. Swissquote Bank не несёт какой-либо ответственности или каких-либо обязательств в отношении результатов, прибыли или убытков от любых сделок, проведённых на основе этого обзора, в целом или частично. Отдел исследований будет начинать, обновлять и прекращать освещение исключительно по усмотрению Стратегического бюро Swissquote Bank. Анализ, содержащийся в настоящем документе, основан на многочисленных допущениях. Различные допущения могут привести к существенно различающимся результатам. Аналитик(и), отвечающий(е) за подготовку настоящего обзора, может(гут) взаимодействовать с персоналом управления торговыми операциями, торговым персоналом и другими участниками рынка с целью сбора, синтеза и анализа рыночной информации. Swissquote Bank не обязан обновлять и актуализировать информацию, содержащуюся в настоящем документе, и не несёт ответственности за результат, прибыль или убыток, основанный на этой информации, в целом или частично. Swissquote Bank особо запрещает распространение этого материала в целом или частично без письменного разрешения со стороны Swissquote Bank, и Swissquote Bank не несёт никакой ответственности за действия третьих лиц в этом отношении. © Swissquote Bank 2014. Все права защищены.