

ЕЖЕДНЕВНЫЙ ТЕХНИЧЕСКИЙ ОБЗОР РЫНКА

21 марта 2017 г.

EUR / USD



Продвигается вверх

- Пара EUR/USD проверяет на прочность уровень сопротивления, заданный восходящей линией тренда (вблизи отметки 1,0795). Прорыв вверх свидетельствовал бы об устойчивом давлении покупателей. Уровень ключевого сопротивления по-прежнему задан далёкой отметкой 1,0874 (максимум 08.12.2017 г.). Сильный уровень поддержки расположен на отметке 1,0493 (минимум 22.02.2017 г.). Техническая структура указывает на более сильный рост к уровню сопротивления на отметке 1,0874.

- В долгосрочной перспективе "смертельный крест" в конце октября указал на дальнейший медвежий уклон. Пара пробила ключевой уровень поддержки на отметке 1,0458 (минимум 16.03.2015 г.). Уровень ключевого сопротивления удерживается на отметке 1,1714 (максимум 24.08.2015 г.). Мы ожидаем, что пара устремится к паритету.

Yann Quelell | Market Strategist
e-mail: yann.quelell@swissquote.ch

GBP / USD



Проверяет на прочность нисходящую линию тренда

- Пара GBP/USD успешно протестировала уровень поддержки на отметке 1,2110 и продолжает отскок вверх. Чтобы открыть путь для дальнейшего укрепления, необходимо пробить уровень ключевого сопротивления (на отметке 1,2429). Тем не менее, пара всё ещё находится в явном нисходящем тренде, что указывает на коррекцию в краткосрочной перспективе. Уровень ключевого сопротивления задан отметкой 1,2570 (максимум 24.02.2017 г.). Уровень поддержки на часовом графике находится на отметке 1,2324 (минимум 03.17.2017 г.).
- Долгосрочная техническая картина ещё более негативна с тех пор, как "Брексит" открыл путь для дальнейшего снижения. Долгосрочный уровень поддержки, заданный отметкой 1,0520 (01.03.85 г.), представляет собой подходящую цель. Долгосрочный уровень сопротивления находится на отметке 1,5018 (24.06.2015 г.) и указал бы на долгосрочный разворот негативного тренда. Тем не менее, на данный момент это крайне маловероятно.

Yann Quelell | Market Strategist
e-mail: yann.quelell@swissquote.ch

USD / JPY



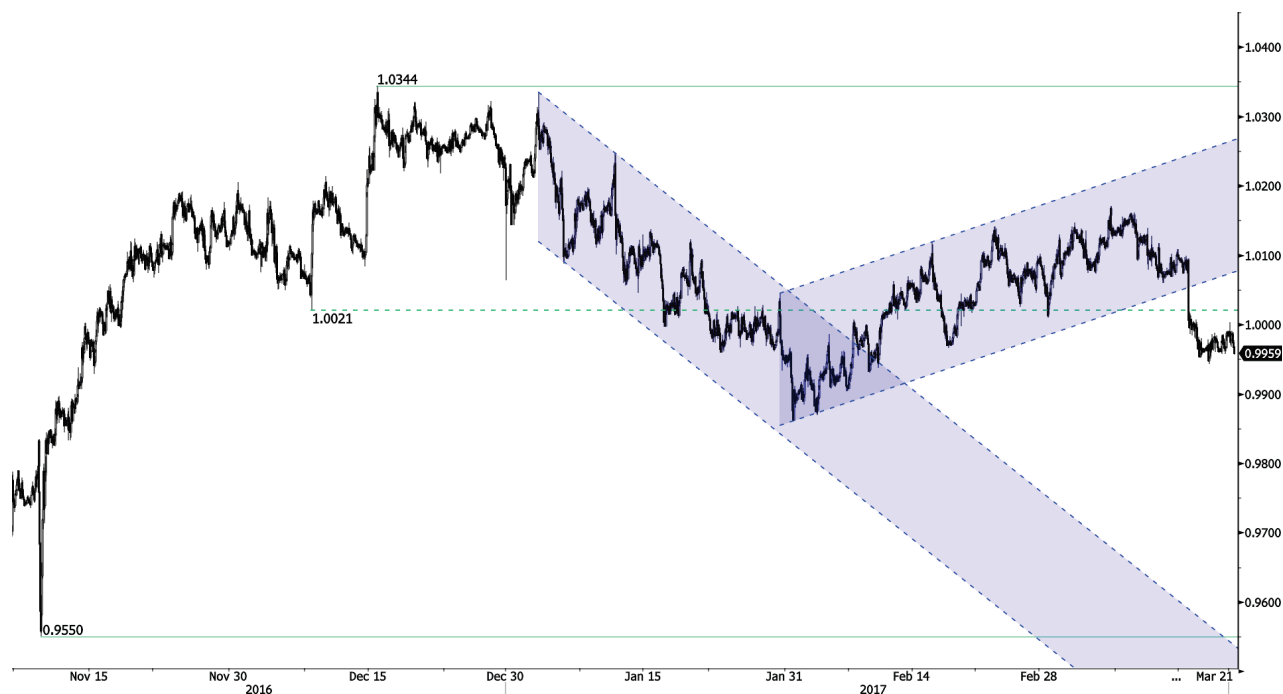
Продолжительное ослабление в боковом коридоре

- Паре USD/JPY не удалось пробить уровень ключевого сопротивления на отметке 115,62 (максимум 19.01.2016 г.), что подтверждает устойчивое давление продавцов. Пара всё ещё торгуется в боковике между отметками 111,36 и 115,62. Уровень поддержки на часовом графике находится на отметке 112,27 (внутридневной минимум). Уровень сопротивления на часовом графике задан отметкой 113,57 (максимум 16.03.2017 г.).

- Мы считаем, что благоприятным является долгосрочный медвежий уклон. Уровень поддержки теперь задан отметкой 96,57 (минимум 10.08.2013 г.). Постепенный рост к основному уровню сопротивления на отметке 135,15 (максимум 01.02.2002 г.) кажется крайне маловероятным. Мы ожидаем увидеть дальнейшее снижение к уровню поддержки на отметке 93,79 (минимум 13.06.2013 г.).

Yann Quelell | Market Strategist
e-mail: yann.quelell@swissquote.ch

USD / CHF



Консолидация

- Пара USD/CHF взяла паузу после резкого выхода из восходящего коридора. Был пробит уровень поддержки на часовом графике на отметке 0,9862 (минимум 31.01.2017 г.). Уровень ключевого сопротивления находится на далёкой отметке 1,0344 (максимум 15.12.2016 г.). Мы ожидаем увидеть консолидацию.

- В долгосрочной перспективе пара по-прежнему торгуется в диапазоне с 2011 г., несмотря на паническую ситуацию вокруг франка, когда ШНБ отказался от фиксированного курса CHF. Ключевой уровень поддержки находится на отметке 0,8986 (минимум 30.01.2015 г.). Тем не менее, техническая структура является благоприятной для долгосрочного бычьего уклона с момента отказа от поддержки курса в январе 2015 г.

Yann Quelell | Market Strategist
e-mail: yann.quelell@swissquote.ch

USD / CAD



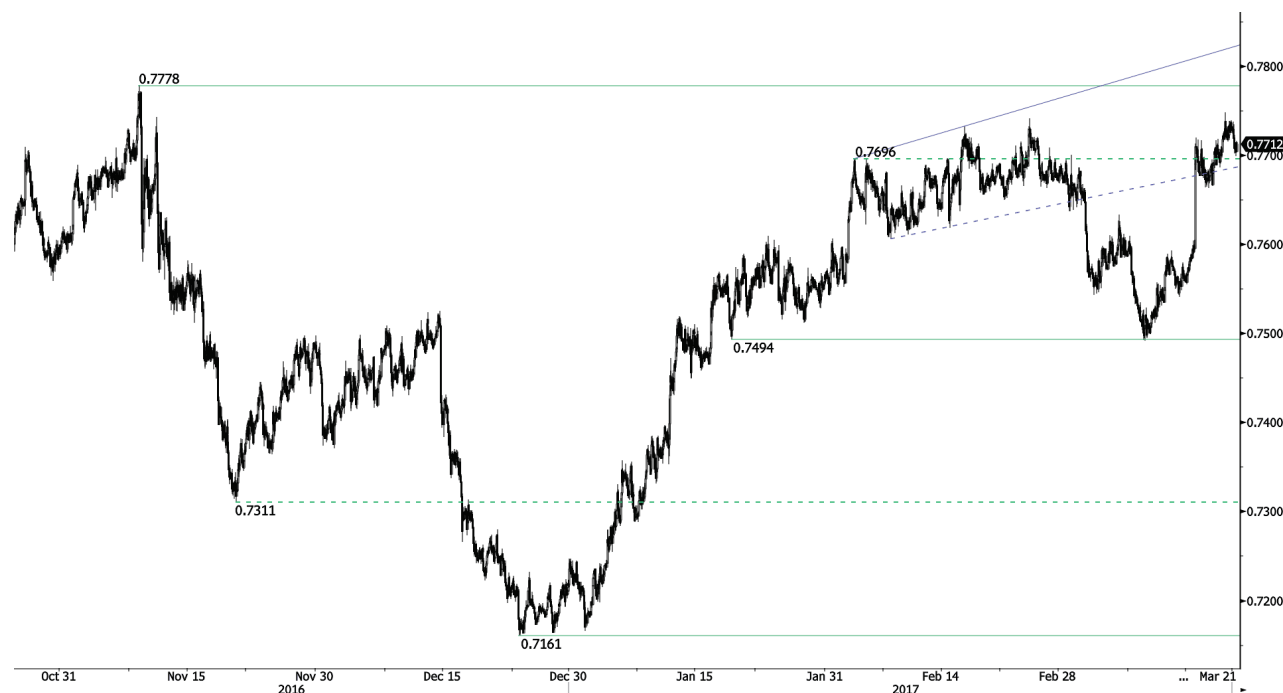
Небольшой отскок

- Пара USD/CAD демонстрирует отскок. Однако для того, чтобы свести на нет текущую краткосрочную медвежью техническую структуру, необходимо пробить область сопротивления вблизи отметки 1,3400. Похоже, что всё ещё открыта дорога для более существенного снижения. Ключевой уровень поддержки задан отметкой 1,2969 (минимум 31.01.2017 г.).

- В долгосрочной перспективе наблюдается "золотой крест" с пересечением 50-дневной и 200-дневной скользящих средних, что свидетельствует о дальнейшем повышательном давлении. Сильный уровень сопротивления находится на отметке 1,4690 (максимум 22.01.2016 г.). Долгосрочный уровень поддержки задан отметкой 1,2461 (минимум 16.03.2015 г.).

Yann Quelell | Market Strategist
e-mail: yann.quelell@swissquote.ch

AUD / USD



Следим за уровнем ключевого сопротивления на отметке 0,7778

- Пара AUD/USD успешно протестировала уровень поддержки на отметке 0,7497. Чтобы открыть путь для дальнейшего укрепления, необходимо пробитие ключевого уровня сопротивления на отметке 0,7778 (максимум 08.11.2016 г.). Уровень поддержки на часовом графике находится на отметке 0,7664 (минимум 16.03.2017 г.).

- В долгосрочной перспективе мы ожидаем дальнейших сигналов, указывающих на окончание текущего нисходящего тренда. Ключевой уровень поддержки находится на отметке 0,6009 (минимум 31.10.2008 г.). Чтобы свести на нет наш долгосрочный медвежий обзор, необходимо пробить уровень ключевого сопротивления на отметке 0,8295 (максимум 15.01.2015 г.).

Yann Quelell | Market Strategist
e-mail: yann.quelell@swissquote.ch

EUR / CHF



Давление покупателей нарастает

- Нарастает бычье давление по паре EUR/CHF. Среднесрочная структура указывает на продолжительное медвежье давление к ключевому уровню поддержки на отметке 1,0623 (минимум 24.06.2016 г.). Тем не менее, пара испытывает более сильное краткосрочное бычье давление.
- В долгосрочной перспективе техническая структура будет разнонаправленной. Уровень сопротивления находится на отметке 1,1200 (максимум 04.02.2015 г.). Тем не менее, существует вероятность, что программа количественного смягчения ЕЦБ станет причиной устойчивого давления продавцов на евро, что окажет давление на EUR/CHF. Уровни поддержки находятся на отметках 1,0184 (минимум 28.01.2015 г.) и 1,0082 (минимум 27.01.2015 г.).

Yann Quelell | Market Strategist
e-mail: yann.quelell@swissquote.ch

EUR / JPY



Временный рост

- Неспособность пары EUR/JPY закрепиться выше отметки 122,88 спровоцировала коррекцию. Тем не менее, пара крайне волатильна. Уровни поддержки находятся на отметках 120,55 (минимум 17.01.2017 г.) и 120,02 (минимум 08.03.2017 г.). Уровень сопротивления задан отметкой 122,88 (максимум 13.03.2017 г.).

- В долгосрочной перспективе техническая структура подтверждает среднесрочную последовательность более низких максимумов и более низких минимумов. В результате, уровень сопротивления на отметке 149,78 (максимум 08.12.2014 г.), вероятно, обозначил окончание роста, начавшегося в июле 2012 г. При этом сильный уровень поддержки на отметке 94,12 (минимум 24.07.2012 г.) кажется далёким.

Yann Quelell | Market Strategist
e-mail: yann.quelell@swissquote.ch

EUR / GBP



Фигура "бычий флаг"

- В паре EUR/GBP наблюдается коррекция вниз, однако формирование "бычьего флага" указывает на разворот текущего ослабления и неспособности нацелиться на отметку 0,9000. Уровень ключевого сопротивления задан отметкой 0,8854 (максимум 15.01.2017 г.). Уровень поддержки находится на отметке 0,8645 (05.02.2017 г.).

- В долгосрочной перспективе пара существенно восстанавливается после недавних минимумов 2015 года. Техническая структура указывает на нарастание восходящего импульса. Пара торгуется выше 200-дневной скользящей средней. Сильный уровень сопротивления находится на психологической отметке 0,9500.

Yann Quelell | Market Strategist
e-mail: yann.quelell@swissquote.ch

ЗОЛОТО (в USD)



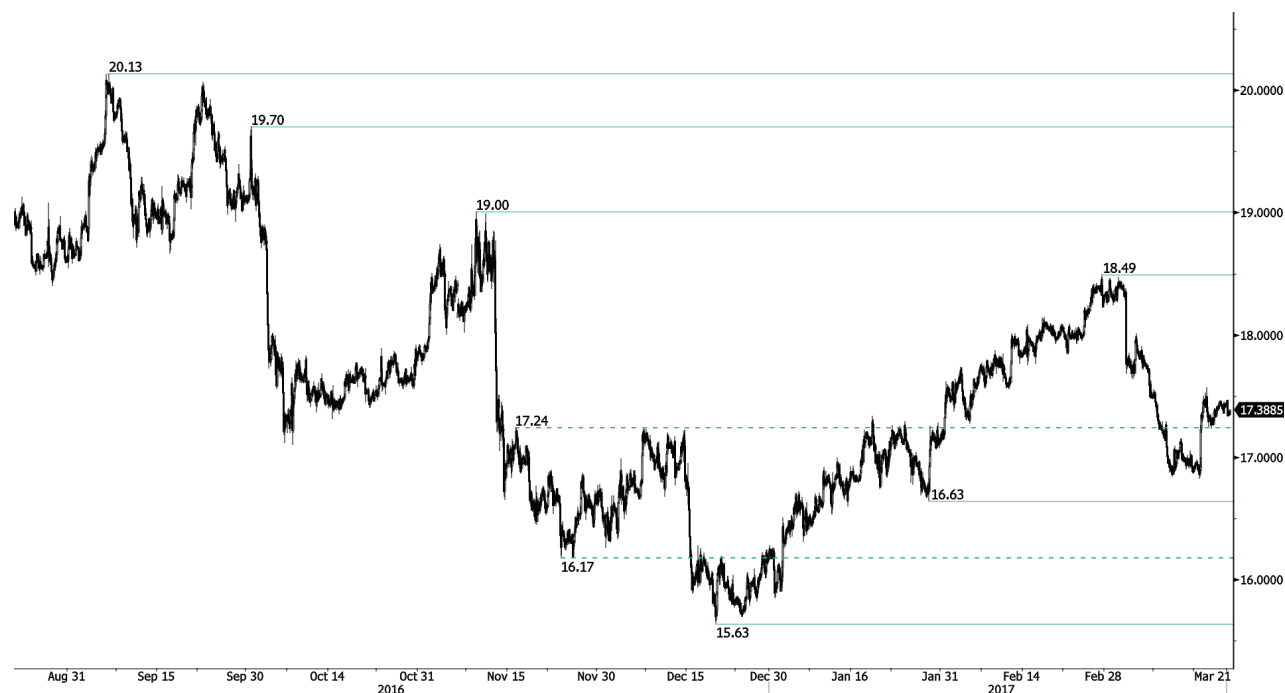
Консолидируется вблизи отметки 1235

- Золото резко выросло, практически сведя на нет краткосрочный медвежий прогноз. Похоже, что мы снова наблюдаем бычий импульс. Уровень ключевого сопротивления находится на отметке 1263 (максимум 27.02.2017 г.). Уровень поддержки на часовом графике задан отметкой 1224,10 (минимум 16.03.2017 г.).

- В долгосрочной перспективе техническая структура указывает на нарастание восходящего импульса. Для подтверждения этого необходимо пробить отметку 1392 (17.03.2014 г.). Основной уровень поддержки находится на отметке 1045 (минимум 05.02.2010 г.).

Yann Quelell | Market Strategist
e-mail: yann.quelell@swissquote.ch

СЕРЕБРО (в USD)



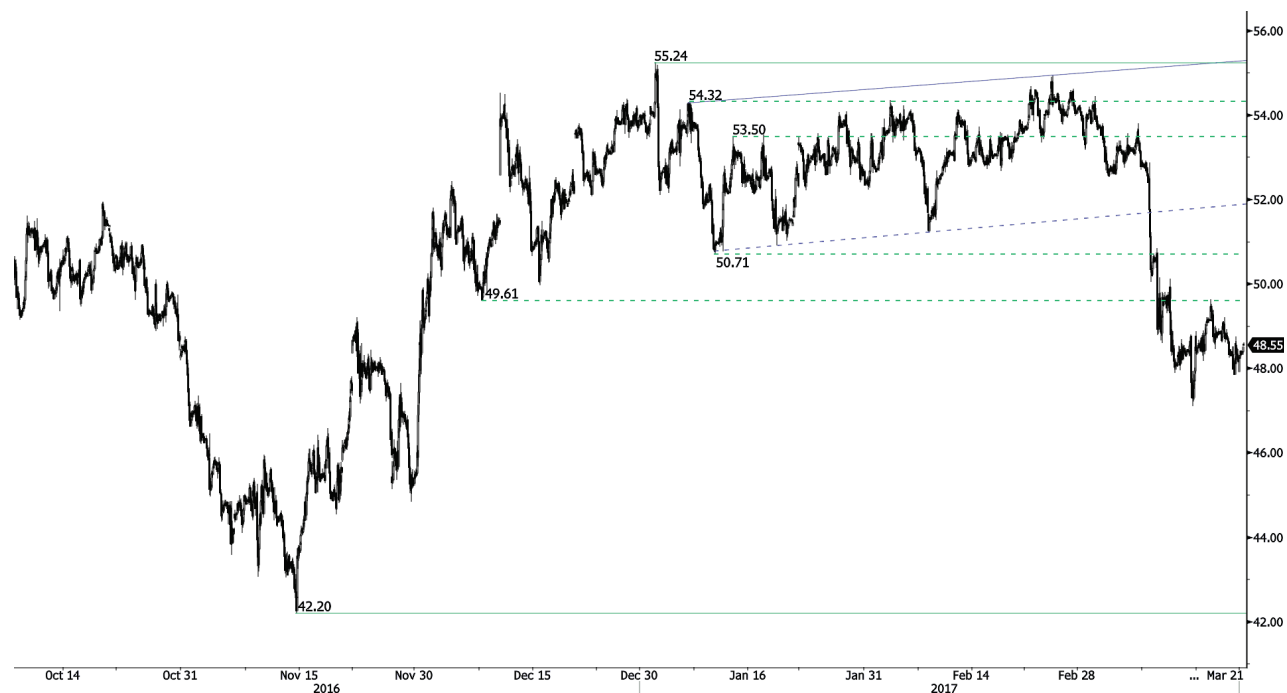
Консолидация после пятничного роста

- Серебро резко выросло в пятницу, сведя на нет медвежий прогноз, связанный с предыдущей медвежьей паузой. Откат коррекции не смог найти продавца, что указывает на тестирование уровня сопротивления на отметке 17,56 (максимум 16.03.2017 г.). Сильный уровень поддержки задан отметкой 16,84 (минимум 27.01.2016 г.).

- В долгосрочной перспективе "смертельный крест" указывает на высокую вероятность дальнейшего снижения. Уровень сопротивления задан отметкой 25,11 (максимум 28.08.2013 г.). Сильный уровень поддержки находится на отметке 11,75 (20.04.2009 г.).

Yann Quelell | Market Strategist
e-mail: yann.quelell@swissquote.ch

Нефть (в USD)



Пауза выше отметки 48,00

- Нефть продолжает ощущать медвежье давление, несмотря на отскок коррекции из-за шорт сквиза. Чёрное золото не смогло бросить серьёзный вызов уровню сопротивления на отметке 49,61 (минимум 08.12.2016 г.). Уровень поддержки на часовом графике задан отметкой 47,09 (минимум 16.03.2017 г.). Мы ожидаем увидеть более глубокое давление продавцов.

- В долгосрочной перспективе нефть восстанавливается после прошлогоднего резкого снижения. Тем не менее, нам представляется весьма вероятным дальнейшее ослабление. Сильный уровень поддержки задан отметкой 24,82 (13.11.2002 г.), тогда как уровень сопротивления теперь находится на отметке 55,24 (максимум 03.01.2017 г.).

Yann Quelell | Market Strategist
e-mail: yann.quelell@swissquote.ch

ОГРАНИЧЕНИЕ ОТВЕТСТВЕННОСТИ

Несмотря на все усилия, приложенные для проверки надёжности данных, которые указаны и использованы в исследовании, лежащем в основе настоящего документа, нет никакой гарантии, что они верны. Swissquote Bank и его дочерние компании не несут никакой ответственности за любые ошибки или упущения, а также в отношении точности, полноты или достоверности информации, содержащейся в настоящем документе. Данный документ не представляет собой рекомендацию продавать и/или покупать какие-либо финансовые продукты и не должен рассматриваться как навязывание и/или предложение о заключении какой-либо сделки. Этот документ является частью экономических исследований и не предназначен выступать в качестве рекомендации о вложении денег, ведении операций с ценными бумагами или осуществлении любых других видов инвестиций. Хотя каждая инвестиция предусматривает некоторую степень риска, риск убытков, связанных с торговлей внебиржевыми валютными контрактами, может быть существенным. Поэтому, если вы собираетесь торговать на этом рынке, вы должны быть осведомлены о рисках, связанных с этим продуктом с тем, чтобы вы могли принять обоснованное решение до вложения средств. Материал, представленный здесь, не следует толковать как рекомендацию относительно торговли или стратегии. Swissquote Bank прилагает серьёзные усилия к тому, чтобы использовать надёжную, исчерпывающую информацию, но мы не делаем никаких заявлений о том, что она является точной или полной. Кроме того, у нас нет никаких обязательств по уведомлению вас об изменениях мнений или данных в этом материале. Любые цены, указанные в настоящем обзоре, приведены только в информационных целях и не являются оценками отдельных ценных бумаг или других инструментов.

Данный обзор подлежит распространению только при таких обстоятельствах, которые могут допускаться действующим законодательством. Ни один из пунктов настоящего обзора не является заявлением о том, что какая-либо инвестиционная стратегия или рекомендация, содержащаяся в данном документе, является подходящей или целесообразной для конкретных обстоятельств получателя или иным образом представляет собой личную рекомендацию. Обзор публикуется исключительно в информационных целях, не представляет собой рекламу и не должен быть истолкован как рекомендация или предложение о покупке или продаже каких-либо ценных бумаг или связанных с ними финансовых инструментов в любой юрисдикции. Не предоставляется никаких гарантий, явных или подразумеваемых, в отношении точности, полноты или надёжности информации, содержащейся в настоящем документе, за исключением информации, касающейся Swissquote Bank, его дочерних компаний и аффилированных лиц, и также этот обзор не предназначен представлять собой полное изложение или резюме ценных бумаг, рынков или событий, указанных в отчете. Swissquote Bank не гарантирует, что инвесторы получат прибыль, и не будет делиться с инвесторами какими-либо инвестиционными прибылями или нести ответственность за любые убытки от инвестиций. Инвестиции связаны с рисками и инвесторы должны проявлять осторожность при принятии инвестиционного решения. Обзор не должен рассматриваться получателями в качестве замены действия по их собственному усмотрению. Все мнения, высказываемые в данном обзоре, предназначены только для информационных целей, могут меняться без предварительного уведомления, и могут отличаться от мнений или противоречить мнениям, высказанным другими направлениями деятельности или группами Swissquote Bank в результате использования разных оценок и критериев. Swissquote Bank не несёт какой-либо ответственности или каких-либо обязательств в отношении результатов, прибыли или убытков от любых сделок, проведённых на основе этого обзора, в целом или частично. Отдел исследований будет начинать, обновлять и прекращать освещение исключительно по усмотрению Стратегического бюро Swissquote Bank. Анализ, содержащийся в настоящем документе, основан на многочисленных допущениях. Различные допущения могут привести к существенно различающимся результатам. Аналитик(и), отвечающий(е) за подготовку настоящего обзора, может(гут) взаимодействовать с персоналом управления торговыми операциями, торговым персоналом и другими участниками рынка с целью сбора, синтеза и анализа рыночной информации. Swissquote Bank не обязан обновлять и актуализировать информацию, содержащуюся в настоящем документе, и не несёт ответственности за результат, прибыль или убыток, основанный на этой информации, в целом или частично. Swissquote Bank особо запрещает распространение этого материала в целом или частично без письменного разрешения со стороны Swissquote Bank, и Swissquote Bank не несёт никакой ответственности за действия третьих лиц в этом отношении. © Swissquote Bank 2014. Все права защищены.