

DENNÍ TECHNICKÁ ANALÝZA

21. března 2017

EUR / USD



Tlačí se výš.

- EUR/USD testuje rezistenci danou vzestupnou trendovou linií (kolem 1.0795). Prolomění horní linie by naznačovalo přetrvávající nákupní tlaky. Klíčová rezistence je stále daleko na 1.0874 (max 08/12/2017). Silný support najdete na 1.0493 (min 22/02/2017). Technická formace naznačuje růst k rezistenci na 1.0874.

- Z dlouhodobého pohledu naznačuje technická formace z konce října medvědí směr. Pár prolomil klíčový support na 1.0458 (min 16/03/2015). Klíčová rezistence se drží na 1.1714 (max). Očekává se další vrchol směrem k paritě.

Yann Queleonn | Market Strategist
e-mail: yann.queleonn@swissquote.ch

GBP / USD



Testuje sestupnou trendovou linii.

- GBP/USD úspěšně otestoval support na 1.2110 a dál se odráží výš. Prolomení klíčové rezistence (na 1.2429) je potřebné k otevření cesty k dalšímu posilování. Pár ale zůstává v sestupném trendu a naznačuje krátkou korekci. Klíčová rezistence se nachází na 1.2570 (max 24/02/2017). Hodinový support je na 1.2324 (min 03/17/2017).

- Dlouhodobá technická formace vypadá po hlasování o brexitu ještě negativněji a dláždí cestu k dalšímu poklesu. Dlouhodobý support na 1.0520 (01/03/85) představuje slušný cíl. Dlouhodobou rezistenci najdete na 1.5018 (24/06/2015) a naznačí dlouhodobý zvrát v negativním trendu. Ten je ale momentálně velmi nepravděpodobný.

Yann Queleonn | Market Strategist
e-mail: yann.queleonn@swissquote.ch

USD / JPY



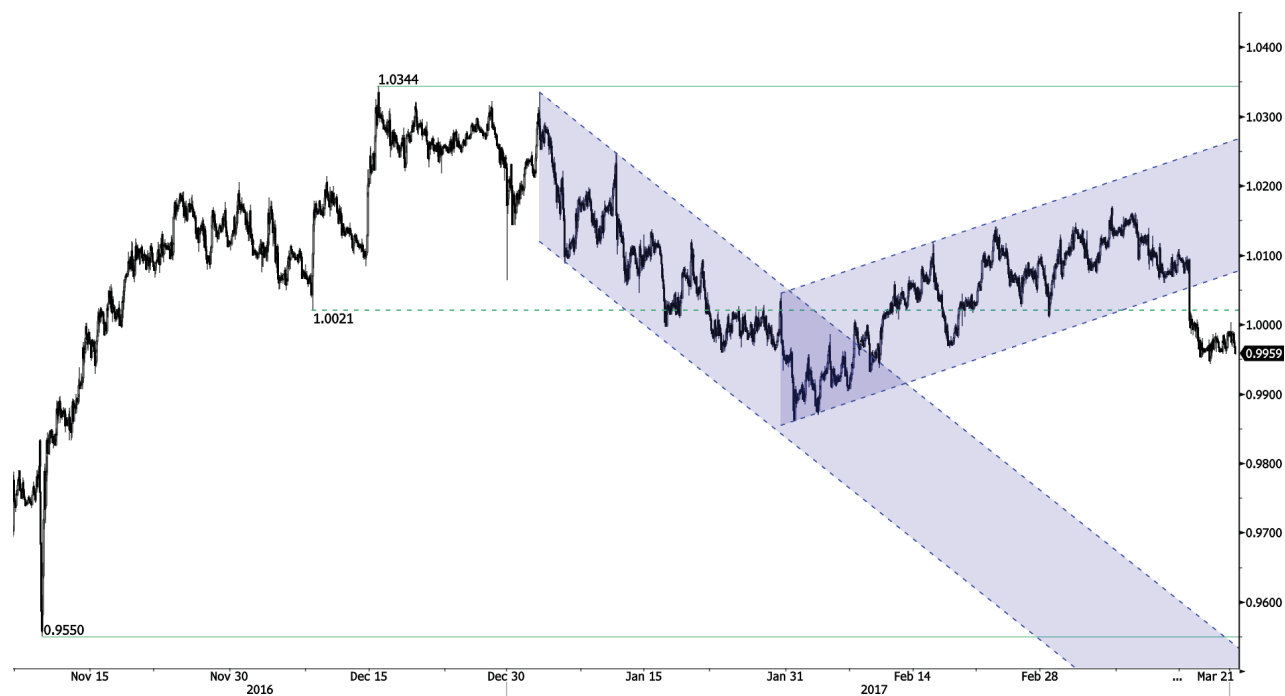
Pokračující oslabování ve vodorovném kanálu.

- USD/JPY se nepodařilo prorazit klíčovou rezistenci na 115.62 (max 9/01/2016) a potvrdil přetrvávající prodejní tlaky. Pár se dál obchoduje do boku mezi 111.36 a 115.62. Hodinový support se nachází na 112.27 (intradenní minimum). Hodinovou rezistenci najdete na 113.57 (max 16/03/2017).

- Očekáváme dlouhodobý medvědí směr. Support se nyní nachází na 96,57 (min 10/08/2013). Pozvolný vzestup k hlavní rezistenci na 135.15 (max 01/02/2002) je nyní zcela nepravděpodobný. Očekává se pokles k supportu na 93.79 (min 13/06/2013).

Yann Quelell | Market Strategist
e-mail: yann.quelell@swissquote.ch

USD / CHF

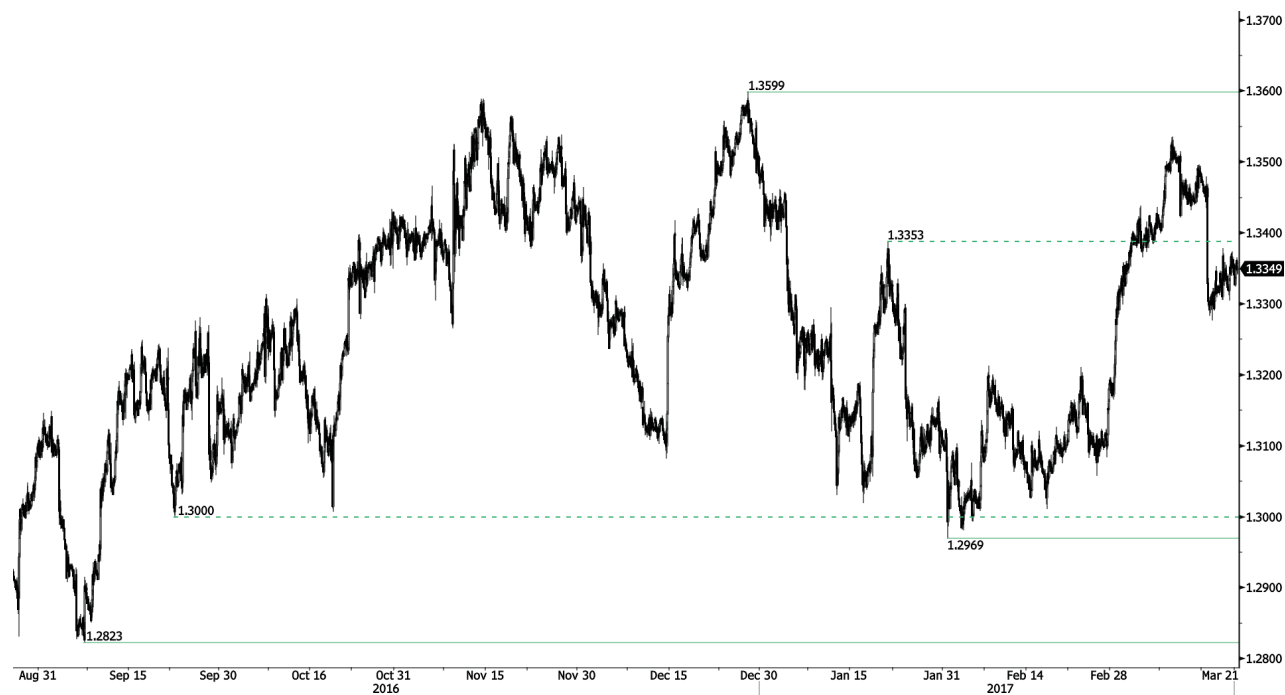


Konsoliduje.

- USD/CHF prudce opustil vzestupný kanál a váhá. Hodinový support na 0.9862 (min 31/01/2017) byl prolomen. Klíčovou rezistencí najdete na 1.0344 (max 15/12/2016). Očekáváme konsolidaci.
- Z dlouhodobého pohledu se pár od roku 2011 stále obchoduje v pásmu, i přes bouři po zásahu SNB, když zrušila spodní hranici CHF. Klíčový support se nachází na 0.8986 (min 30/01/2015). Technická formace přesto naznačuje od uvolnění v lednu 2015 dlouhodobý byčí směr.

Yann Quelell | Market Strategist
e-mail: yann.quelell@swissquote.ch

USD / CAD

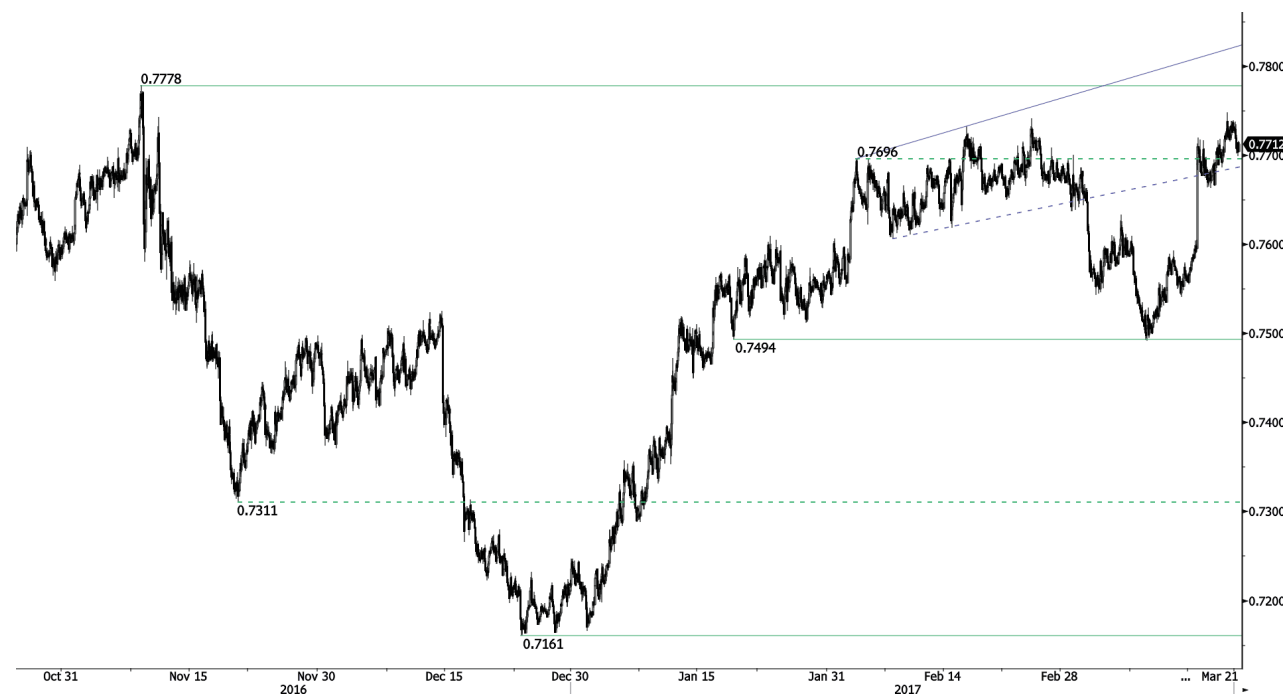


Mírný odraz.

- USD/CAD se odráží. Ke zvrácení současné krátkodobé technické medvědí formace je potřeba prolomení oblasti rezistence kolem 1,3400. Cesta je zřejmě široce otevřena podstatnému poklesu. Klíčová rezistence se nachází na 1.2969 (min 31/01/2017).
- Z dlouhodobého pohledu se objevil zlatý kříž 50 denního klouzavého průměru a 200 denního klouzavého průměru. Silná rezistence se nachází na 1.4690 (max 22/01/2016). Dlouhodobý

Yann Quelell | Market Strategist
e-mail: yann.quelell@swissquote.ch

AUD / USD



Sledujte klíčovou rezistenci na 0.7778.

- AUD/USD úspěšně otestoval support na 0.7497. Prolomení rezistence na 0.7778 (max 08/11/2016) je nutné k otevření cesty k dalšímu posilování. Hodinový support se nachází na 0.7664 (min 16/03/2017).
- Z dlouhodobého pohledu čekáme na další náznaky ukončení sestupného trendu. Klíčový support se nachází na 0.6009 (min 31/10/2008). Prolomení klíčové rezistence na 0.8295 (max 15/01/2015) je nutné ke zvrácení dlouhodobého medvědího směru.

Yann Quelell | Market Strategist
e-mail: yann.quelell@swissquote.ch

EUR / CHF



Nákupní tlaky sílí.

- EUR/CHF - býčí tlaky sílí. Střednědobá formace naznačuje pokračování medvědích tlaků ke klíčovému supportu na 1.0623 (min 24/06/2016). Pár ale čelí silnějším krátkodobým býčím tlakům.
- Dlouhodobě zůstane technická formace pozitivní. Rezistence se nachází na 1.1200 (max 04/02/2015). Program kvantitativního uvolňování ECB bude zřejmě důvodem přetrvávajících prodejních tlaků na euro, což by ho mohlo pár EUR/CHF zatěžovat. Supporty se nacházejí na 1.0184 (min 28/01/2015) a 1.0082 (min 27/01/2015).

Yann Quelell | Market Strategist
e-mail: yann.quelell@swissquote.ch

EUR / JPY



Přechodný vzestup.

- EUR/JPY - odmítnutí na 122.88 spustilo korekci. Pár je velmi volatilní. Supporty se nacházejí na 120.55 (min 17/01/2017) a 120.09 (min 08/03/2017). Resistenci najdete na 122.88 (max 13/03/2017).
- Z dlouhodobého pohledu potvrzuje technická formace střednědobou sérii nižších maxim a nižších minim. Rezistence na 149.78 (max 08/12/2014) představuje zřejmě konec vzestupu, který začal v červenci 2012. Silný support na 94.12 (min 24/07/2012) se ale zdá být daleko.

Yann Quelell | Market Strategist
e-mail: yann.quelell@swissquote.ch

EUR / GBP



Formace býčí vlajky.

- EUR/GBP - probíhá korekce níž, ačkoli formace býčí vlajky naznačuje zvrát oslabování směrem k 0.9000. Klíčová rezistence se nachází na 0.8854 (max 15/01/2017). Support najdete na 0.8645(05/02/2017).

- Z dlouhodobého hlediska se pár vzpamatovává z minim v roce 2015. Technická formace naznačuje rostoucí vzestupné momentum. Pár se obchoduje nad 200 DKP. Silná rezistence se nachází na 0.9500, což je psychologická hranice.

Yann Quelell | Market Strategist
e-mail: yann.quelell@swissquote.ch

ZLATO (v USD)

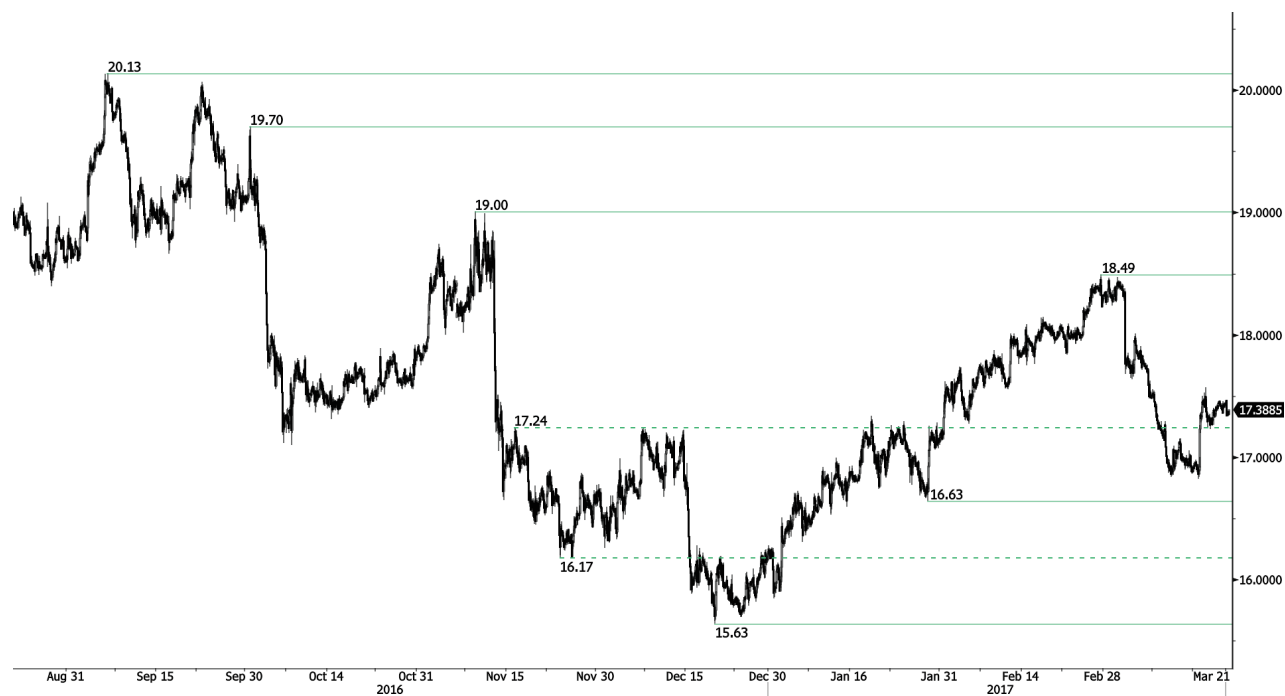


Konsoliduje kolem 1235.

- Zlato prudce stoupl a téměř zvrátilo krátkodobý medvědí výhled. Zdá se, že momentum je opět medvědí. Klíčovou rezistenci najdete na 1263 (max 27/02/2017). Hodinový support se nachází na 1224.10 (min 16/03/2017).
- Z dlouhodobého pohledu technická formace naznačuje rostoucí vzestupné momentum. K potvrzení je nutné prolomení na 1392 (17/03/2014), Hlavní support najdete na 1045 (min 05/02/2010).

Yann Quelell | Market Strategist
e-mail: yann.quelell@swissquote.ch

STŘÍBRO (v USD)



Konsoliduje po pátečních ziscích.

- Stříbro v pátek prudce stoupl a zvrátilo medvědí výhled, naznačovaný předchozí medvědí pauzou. Korekčnímu stažení se nepodařilo otestovat rezistenci na 17.56 (max 16/03/2017). Silný support se nachází na 16.84 (min 27/01/2016).
- Z dlouhodobého hlediska kříž nyní naznačuje, že je velmi pravděpodobný další pokles. Rezistence se nachází na 25.11 (max 28/08/2013). Silný support najdete na 11.75 (20/04/2009).

Yann Quelell | Market Strategist
e-mail: yann.quelell@swissquote.ch

Ropa (v USD)



Váhá nad 48.00.

- Ropa - medvědí tlaky pokračují i přes korekční odraz způsobený krátkým zmáčknutím. Komodita nedokázala vážně ohrozit úroveň rezistence na 49.61 (08/12/2016), hodinový support se nachází na 47.09 (min 16/03/2017) Očekáváme hlubší prodejní tlaky.

- Z dlouhodobého pohledu se ropa vzpamatovává z loňského prudkého poklesu. Myslíme si, že je pravděpodobný další pokles. Silný support se nachází na 24.82 (13/11/2002), rezistence se nyní nachází na 55.24 (max 03/01/2017).

Yann Quelell | Market Strategist
e-mail: yann.quelell@swissquote.ch

DISCLAIMER

UPOZORNĚNÍ

Přes veskerou snahu zajistit, aby citované údaje a analyzovaná data, z nichž tento dokument vychází, byly spolehlivé, není možné garantovat jejich správnost a společnost Swissquote Bank ani její dceřiné společnosti neodpovídají za případné chyby nebo opominutí, ani za správnost, celistvost nebo spolehlivost uváděných informací. Tento dokument nezakládá podstatou doporučení pro prodej a/ nebo nákup jakýchkoli finančních produktů a nelze jej považovat za návrh a/nebo nabídku ke vstupu do jakékoli transakce. Tento materiál je ekonomickou analýzou a není míněn jako investiční doporučení, návrh na obchod s cennými papíry nebo jakoukoli jinou investici.

Každá investice zahrnuje určitou míru rizika, ale riziko ztráty při obchodování na mimoburzovních finančních trzích (Forex) je podstatné. Pokud uvažujete o obchodování na těchto trzích, měli byste si být tohoto rizika vědomi, abyste se před investováním dokázali kvalifikovaně rozhodnout. Předkládaný materiál nemá sloužit jako obchodní doporučení nebo strategie. Swissquote Bank se snaží pracovat se spolehlivými a ucelenými informacemi, ale netvrdíme, že jsou zcela přesné a kompletní. Není naší povinností informovat vás, pokud se názory nebo údaje uváděné v tomto materiálu mění. Ceny uváděné v této analýze slouží jen jako orientační informace a nepředstavují odhadovanou cenu cenných papírů nebo jiných finančních instrumentů.

Tuto analýzu lze distribuovat jen za podmínek povolených platnou legislativou. Nic v této analýze nezakládá tvrzení, že kterákoli z obchodních strategií nebo doporučení odpovídají individuálním podmínkám příjemce a nejsou ani jinak míněny jako osobní doporučení. Tato analýza je zveřejněna výhradně k informačním účelům, nejedná se o reklamu a není míněna jako návod nebo nabídka ke koupi nebo prodeji jakýchkoli cenných papírů nebo jiných finančních instrumentů v rámci jakékoli jurisdikce..

V souvislosti se spolehlivostí, úplností nebo přesností informací uváděných v tomto materiálu se neposkytují žádné záruky, s výjimkou informací týkajících se Swissquote Bank, jejich dceřiných společností a poboček. Totéž se týká informací a přehledu o cenných papírech, trzích nebo vývoji uváděném v analýze. Swissquote Bank nezaručuje investorům zisk, nebude se podílet na zisku a nepřijímá zodpovědnost za případné ztráty. Investice zahrnují riziko a investoři by měli svá rozhodnutí činit prozřívě a uvážlivě. Příjemci této analýzy by ji v žádném případě neměli zaměňovat za uplatnění vlastního rozhodnutí. Všechny názory vyjádřené v této analýze slouží výhradně k informačním účelům, je možné je bez upozornění změnit a mohou se lišit od názorů jiných součástí Swissquote Bank nebo s nimi být v rozporu, pokud se liší v předpokladech a kritériích. Swissquote Bank neručí a nezodpovídá za žádné transakce, výsledky, zisky nebo ztráty vzniklé na základě této analýzy nebo jejich částí.

Analytický tým uvádí, aktualizuje nebo stahuje zprávy výhradně podle uvážení Strategy Desk Swissquote Bank. Předkládaná analýza vychází z mnoha předpokladů. Různé předpoklady a východiska mohou vést k odlišným závěrům. Analytici zodpovědní za přípravu tohoto materiálu mohou čerpat podklady od pracovníků trading desk, sales a dalších oddělení za účelem shromáždění, syntézy a interpretace informací o dění na trzích. Swissquote Bank není povinna aktualizovat informace obsažené v analýze a nezodpovídá za žádné důsledky, zisky nebo ztráty vycházející z těchto informací jako celku nebo jejich částí.

Swisquote Bank výslovně zakazuje jakoukoli redistribuci tohoto materiálu jako celku nebo jeho částí bez písemného souhlasu Swissquote Bank a nepřijímá žádnou odpovědnost za jakékoli jednání třetích stran konané v tomto ohledu. © Swissquote Bank 2014. Všechna práva vyhrazena.