

ЕЖЕДНЕВНЫЙ ТЕХНИЧЕСКИЙ ОБЗОР РЫНКА

8 февраля 2017 г.

EUR / USD



Продолжительное ослабление

- Наблюдается рост давления продавцов по паре EUR/USD. Похоже, что сильная область сопротивления на часовом графике находится вблизи отметки 1,0800. Открыта дорога к уровням поддержки на часовом графике на отметке 1,0581 (минимум 16.01.2016 г.) и на отметке 1,0454 (минимум 11.01.2017 г.). Мы ожидаем увидеть продолжительную консолидацию.

- В долгосрочной перспективе "смертельный крест" в конце октября указал на дальнейший медвежий уклон. Пара пробила ключевой уровень поддержки на отметке 1,0458 (минимум 16.03.2015 г.). Уровень ключевого сопротивления удерживается на отметке 1,1714 (максимум 24.08.2015 г.). Мы ожидаем, что пара устремится к паритету.

Yann Queleonn | Market Strategist
e-mail: yann.queleonn@swissquote.ch

GBP / USD



Торгуется разнонаправленно между отметками 1,2350 и 1,2550

- Пара GBP/USD по-прежнему торгуется ниже уровня сопротивления на отметке 1,2771 (максимум 05.10.2016 г.). Техническая структура указывает на то, что пара должна продолжить свой отскок вниз к уровню поддержки на отметке 1,2254 (минимум 19.01.2016 г.).

- Долгосрочная техническая картина ещё более негативна с тех пор, как "Брексит" открыл путь для дальнейшего снижения. Долгосрочный уровень поддержки, заданный отметкой 1,0520 (01.03.85 г.), представляет собой подходящую цель. Долгосрочный уровень сопротивления находится на отметке 1,5018 (24.06.2015 г.) и указал бы на долгосрочный разворот негативного тренда. Тем не менее, на данный момент это крайне маловероятно.

Yann Quelell | Market Strategist
e-mail: yann.quelell@swissquote.ch

USD / JPY



Приближение к уровню поддержки на отметке 111,36

- Пара USD/JPY медленно снижается к уровню поддержки на отметке 111,36 (минимум 28.11.2016 г.). Уровень сопротивления на часовом графике задан отметкой 115,62 (максимум 19.01.2016 г.). Пробитие уровня поддержки на часовом графике на отметке 112,57 (минимум 17.01.2017 г.) подтвердило медвежье давление.

- Мы считаем, что благоприятным является долгосрочный медвежий уклон. Уровень поддержки теперь задан отметкой 96,57 (минимум 10.08.2013 г.). Постепенный рост к основному уровню сопротивления на отметке 135,15 (максимум 01.02.2002 г.) кажется крайне маловероятным. Мы ожидаем увидеть дальнейшее снижение к уровню поддержки на отметке 93,79 (минимум 13.06.2013 г.).

Yann Quelell | Market Strategist
e-mail: yann.quelell@swissquote.ch

USD / CHF



Следим за уровнем паритета

- В паре USD/CHF мы по-прежнему наблюдаем медвежий импульс, несмотря на текущий рост. Уровень ключевого сопротивления находится на далёкой отметке 1,0344 (максимум 15.12.2016 г.). Мы думаем, что явно открыта дорога для дальнейшего снижения, если паре не удастся пробить паритет и удержаться выше данного уровня.

- В долгосрочной перспективе пара по-прежнему торгуется в диапазоне с 2011 г., несмотря на паническую ситуацию вокруг франка, когда ШНБ отказался от фиксированного курса CHF. Ключевой уровень поддержки находится на отметке 0,8986 (минимум 30.01.2015 г.). Тем не менее, техническая структура является благоприятной для долгосрочного бычьего уклона с момента отказа от поддержки курса в январе 2015 г.

Yann Quelell | Market Strategist
e-mail: yann.quelell@swissquote.ch

USD / CAD



Консолидируется

- USD/CAD взяла паузу вблизи отметки 1,3200. Пара продемонстрировала существенный отскок вверх от уровня поддержки на отметке 1,3000 (минимум 22.09.2016 г.). Уровень сопротивления на часовом графике находится на далёкой отметке 1,3353 (максимум 20.01.2017 г.). Тем не менее, до тех пор, пока не будет пробит данный уровень сопротивления (максимум 20.01.2017 г.), существует риск разворота к уровню поддержки на отметке 1,2823 (минимум 07.09.2016 г.).

- В долгосрочной перспективе наблюдается "золотой крест" с пересечением 50-дневной и 200-дневной скользящих средних, что свидетельствует о дальнейшем повышательном давлении. Сильный уровень сопротивления находится на отметке 1,4690 (максимум 22.01.2016 г.). Долгосрочный уровень поддержки задан отметкой 1,2461 (минимум 16.03.2015 г.).

Yann Quelell | Market Strategist
e-mail: yann.quelell@swissquote.ch

AUD / USD



Медвежья консолидация

- Пара AUD/USD всё ещё консолидируется, поскольку трейдеры, по всей вероятности, фиксируют свою прибыль после резкого роста к отметке 0,7700. Уровень сопротивления на часовом графике задан отметкой 0,7696 (максимум 02.02.2017 г.). Более сильный уровень сопротивления находится на отметке 0,7835 (максимум 21.04.2016 г.). Мы ожидаем увидеть продолжительный рост.

- В долгосрочной перспективе мы ожидаем дальнейших сигналов, указывающих на окончание текущего нисходящего тренда. Ключевой уровень поддержки находится на отметке 0,6009 (минимум 31.10.2008 г.). Чтобы свести на нет наш долгосрочный медвежий обзор, необходимо пробить уровень ключевого сопротивления на отметке 0,8295 (максимум 15.01.2015 г.).

Yann Queleonn | Market Strategist
e-mail: yann.queleonn@swissquote.ch

EUR / CHF



Следим за уровнем поддержки на отметке 1,0637

- Снова отмечается давление в паре EUR/CHF. Сильный уровень сопротивления задан отметкой 1,0762 (максимум 27.12.2016 г.). В любом случае среднесрочная структура указывает на продолжительное медвежье давление к ключевому уровню поддержки на отметке 1,0623 (минимум 24.06.2016 г.).
- В долгосрочной перспективе техническая структура будет разнонаправленной. Уровень сопротивления находится на отметке 1,1200 (максимум 04.02.2015 г.). Тем не менее, существует вероятность, что программа количественного смягчения ЕЦБ станет причиной устойчивого давления продавцов на евро, что окажет давление на EUR/CHF. Уровни поддержки находятся на отметках 1,0184 (минимум 28.01.2015 г.) и 1,0082 (минимум 27.01.2015 г.).

Yann Queleonn | Market Strategist
e-mail: yann.queleonn@swissquote.ch

EUR / JPY



Устремилась к уровню поддержки на отметке 118,73

- Спрос на EUR/JPY внезапно угас. Сильный уровень поддержки на часовом графике на отметке 120,55 (минимум 17.01.2017 г.) был пробит, а уровень сопротивления находится на отметке 123,31 (максимум 27.01.2017 г.). Открыта дорога к уровню поддержки на отметке 118,73 (минимум 05.12.2016 г.).

- В долгосрочной перспективе техническая структура подтверждает среднесрочную последовательность более низких максимумов и более низких минимумов. В результате, уровень сопротивления на отметке 149,78 (максимум 08.12.2014 г.), вероятно, обозначил окончание роста, начавшегося в июле 2012 г. При этом сильный уровень поддержки на отметке 94,12 (минимум 24.07.2012 г.) кажется далёким.

Yann Quelell | Market Strategist
e-mail: yann.quelell@swissquote.ch

EUR / GBP



Торгуется разнонаправленно

- Пара EUR/GBP демонстрирует очень резкий разворот. Уровень сопротивления на часовом графике задан отметкой 0,8645 (максимум 31.01.2017 г.), тогда как уровень поддержки находится на отметке 0,8450 (минимум 03.01.2016 г.). Тем не менее, открыта дорога к уровню поддержки на отметке 0,8304 (05.12.2016 г.), если будет удерживаться уровень сопротивления на отметке 0,8645.

- В долгосрочной перспективе пара существенно восстанавливается после недавних минимумов 2015 года. Техническая структура указывает на нарастание восходящего импульса. Пара торгуется выше 200-дневной скользящей средней. Сильный уровень сопротивления находится на психологической отметке 0,9500.

Yann Quelell | Market Strategist
e-mail: yann.quelell@swissquote.ch

ЗОЛОТО (в USD)



Продолжительное бычье давление

- Золото торгуется выше предыдущего уровня сопротивления на отметке 1233 (максимум 16.11.2017 г.). Уровень поддержки на часовом графике задан отметкой 1177 (минимум 11.01.2017 г.). Краткосрочный тренд явно положительный. Ключевой уровень поддержки находится на отметке 1122 (минимум 15.12.2016 г.).

- В долгосрочной перспективе техническая структура указывает на нарастание восходящего импульса. Для подтверждения этого необходимо пробить отметку 1392 (17.03.2014 г.). Основной уровень поддержки находится на отметке 1045 (минимум 05.02.2010 г.).

Yann Quelell | Market Strategist
e-mail: yann.quelell@swissquote.ch

СЕРЕБРО (в USD)



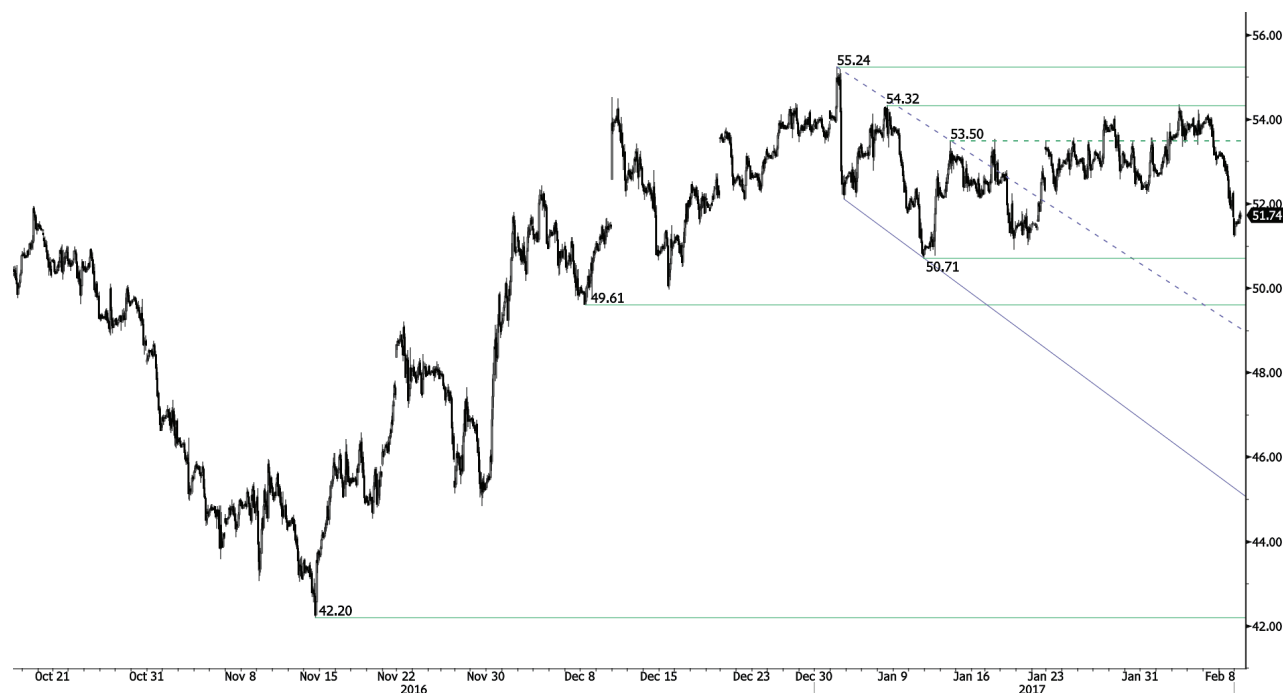
Продолжительное бычье давление

- Серебро, наконец, вышло из области, где медвежье давление кажется существенным. Явно наблюдается бычий импульс по серебру. Уровень поддержки на часовом графике задан отметкой 16,34 (минимум 06.01.2017 г.), а затем отметкой 15,63 (20.12.2016 г.).

- В долгосрочной перспективе "смертельный крест" указывает на высокую вероятность дальнейшего снижения. Уровень сопротивления задан отметкой 25,11 (максимум 28.08.2013 г.). Сильный уровень поддержки находится на отметке 11,75 (20.04.2009 г.).

Yann Quelell | Market Strategist
e-mail: yann.quelell@swissquote.ch

Нефть (в USD)



Ослабление к уровню поддержки на отметке 50,71

- Нефть продвигается вверх. Давление покупателей кажется всё более и более существенным. Уровень сопротивления находится на отметке 54,32 (максимум 06.01.2017 г.). Тем не менее, в краткосрочной перспективе возможна коррекция до 49,61 (08.12.2016 г.) в случае пробития уровня поддержки на отметке 50,71 (минимум 10.01.2017 г.). Для того, чтобы подтвердить более глубокое давление покупателей, чёрному золоту необходимо продемонстрировать рост.

- В долгосрочной перспективе нефть восстанавливается после прошлогоднего резкого снижения. Тем не менее, нам представляется весьма вероятным дальнейшее ослабление. Сильный уровень поддержки задан отметкой 24,82 (13.11.2002 г.), тогда как уровень сопротивления теперь находится на отметке 55,24 (максимум 03.01.2017 г.).

Yann Quelell | Market Strategist
e-mail: yann.quelell@swissquote.ch

ОГРАНИЧЕНИЕ ОТВЕТСТВЕННОСТИ

Несмотря на все усилия, приложенные для проверки надёжности данных, которые указаны и использованы в исследовании, лежащем в основе настоящего документа, нет никакой гарантии, что они верны. Swissquote Bank и его дочерние компании не несут никакой ответственности за любые ошибки или упущения, а также в отношении точности, полноты или достоверности информации, содержащейся в настоящем документе. Данный документ не представляет собой рекомендацию продавать и/или покупать какие-либо финансовые продукты и не должен рассматриваться как навязывание и/или предложение о заключении какой-либо сделки. Этот документ является частью экономических исследований и не предназначен выступать в качестве рекомендации о вложении денег, ведении операций с ценными бумагами или осуществлении любых других видов инвестиций. Хотя каждая инвестиция предусматривает некоторую степень риска, риск убытков, связанных с торговлей внебиржевыми валютными контрактами, может быть существенным. Поэтому, если вы собираетесь торговать на этом рынке, вы должны быть осведомлены о рисках, связанных с этим продуктом с тем, чтобы вы могли принять обоснованное решение до вложения средств. Материал, представленный здесь, не следует толковать как рекомендацию относительно торговли или стратегии. Swissquote Bank прилагает серьёзные усилия к тому, чтобы использовать надёжную, исчерпывающую информацию, но мы не делаем никаких заявлений о том, что она является точной или полной. Кроме того, у нас нет никаких обязательств по уведомлению вас об изменении мнений или данных в этом материале. Любые цены, указанные в настоящем обзоре, приведены только в информационных целях и не являются оценками отдельных ценных бумаг или других инструментов.

Данный обзор подлежит распространению только при таких обстоятельствах, которые могут допускаться действующим законодательством. Ни один из пунктов настоящего обзора не является заявлением о том, что какая-либо инвестиционная стратегия или рекомендация, содержащаяся в данном документе, является подходящей или целесообразной для конкретных обстоятельств получателя или иным образом представляет собой личную рекомендацию. Обзор публикуется исключительно в информационных целях, не представляет собой рекламу и не должен быть истолкован как рекомендация или предложение о покупке или продаже каких-либо ценных бумаг или связанных с ними финансовых инструментов в любой юрисдикции. Не предоставляется никаких гарантий, явных или подразумеваемых, в отношении точности, полноты или надёжности информации, содержащейся в настоящем документе, за исключением информации, касающейся Swissquote Bank, его дочерних компаний и аффилированных лиц, и также этот обзор не предназначен представлять собой полное изложение или резюме ценных бумаг, рынков или событий, указанных в отчете. Swissquote Bank не гарантирует, что инвесторы получат прибыль, и не будет делиться с инвесторами какими-либо инвестиционными прибылями или нести ответственность за любые убытки от инвестиций. Инвестиции связаны с рисками и инвесторы должны проявлять осторожность при принятии инвестиционного решения. Обзор не должен рассматриваться получателями в качестве замены действия по их собственному усмотрению. Все мнения, высказываемые в данном обзоре, предназначены только для информационных целей, могут меняться без предварительного уведомления, и могут отличаться от мнений или противоречить мнениям, высказанным другими направлениями деятельности или группами Swissquote Bank в результате использования разных оценок и критериев. Swissquote Bank не несёт какой-либо ответственности или каких-либо обязательств в отношении результатов, прибыли или убытков от любых сделок, проведённых на основе этого обзора, в целом или частично. Отдел исследований будет начинать, обновлять и прекращать освещение исключительно по усмотрению Стратегического бюро Swissquote Bank. Анализ, содержащийся в настоящем документе, основан на многочисленных допущениях. Различные допущения могут привести к существенно различающимся результатам. Аналитик(и), отвечающий(е) за подготовку настоящего обзора, может(гут) взаимодействовать с персоналом управления торговыми операциями, торговым персоналом и другими участниками рынка с целью сбора, синтеза и анализа рыночной информации. Swissquote Bank не обязан обновлять и актуализировать информацию, содержащуюся в настоящем документе, и не несёт ответственности за результат, прибыль или убыток, основанный на этой информации, в целом или частично. Swissquote Bank особо запрещает распространение этого материала в целом или частично без письменного разрешения со стороны Swissquote Bank, и Swissquote Bank не несёт никакой ответственности за действия третьих лиц в этом отношении. © Swissquote Bank 2014. Все права защищены.