

TAGESBERICHT

17. Januar 2017

EUR / USD



Nachhaltiges Kaufinteresse

- Das Momentum des EUR/USD ist noch immer positiv trotz anhaltender Konsolidierung. Die technische Struktur weist jedoch auf ein Aufwärtsmomentum hin. Ein wichtiger Widerstand befindet sich bei 1,0874 (Hoch vom 08.12.2016), während eine Unterstützung bei 1,0341 (Tief vom 03.01.2017) liegt. Die technische Struktur deutet auf weitere Aufwärtsbewegung hin.

- Langfristig deutet das Todeskreuz vom Oktober auf eine weitere bärische Tendenz hin. Die wichtige Unterstützung bei 1,0458 (Tief vom 16.03.2015) wurde durchbrochen. Ein wichtiger Widerstand befindet sich bei 1,1714 (Hoch vom 24.08.2015). Ein weiterer Rückgang in Richtung der Unterstützung bei 1,000 wird erwartet.

Yann Quelell | Market Strategist
e-mail: yann.quelell@swissquote.ch

GBP / USD



Im Abwärtstrendkanal

- Der GBP/USD hat sich von der Unterstützung bei 1,2083 (Tief vom 25.10.2016) erholt. Das Paar bleibt jedoch weiter innerhalb des Abwärtstrendkanals. Die technische Struktur sieht noch immer bärisch aus. Ein Widerstand befindet sich bei 1,2262 (Hoch vom 12.01.2016). Ein Test der Unterstützung bei 1,1841 (Tief vom 07.10.2016) wird erwartet.

- Das langfristig technische Muster ist sogar noch negativer, nachdem der Brexit den Weg für weitere Rückgänge bereitet hat. Eine langfristige Unterstützung zeigt sich bei 1,0520 (1.03.1985) und scheint ein anvisierbares Ziel zu sein. Ein langfristiger Widerstand liegt bei 1,5018 (24.06.2015) und würde eine langfristige Umkehr im negativen Trend darstellen. Doch dies sieht für den Moment noch ziemlich unwahrscheinlich aus.

Yann Quelell | Market Strategist
e-mail: yann.quelell@swissquote.ch

USD / JPY

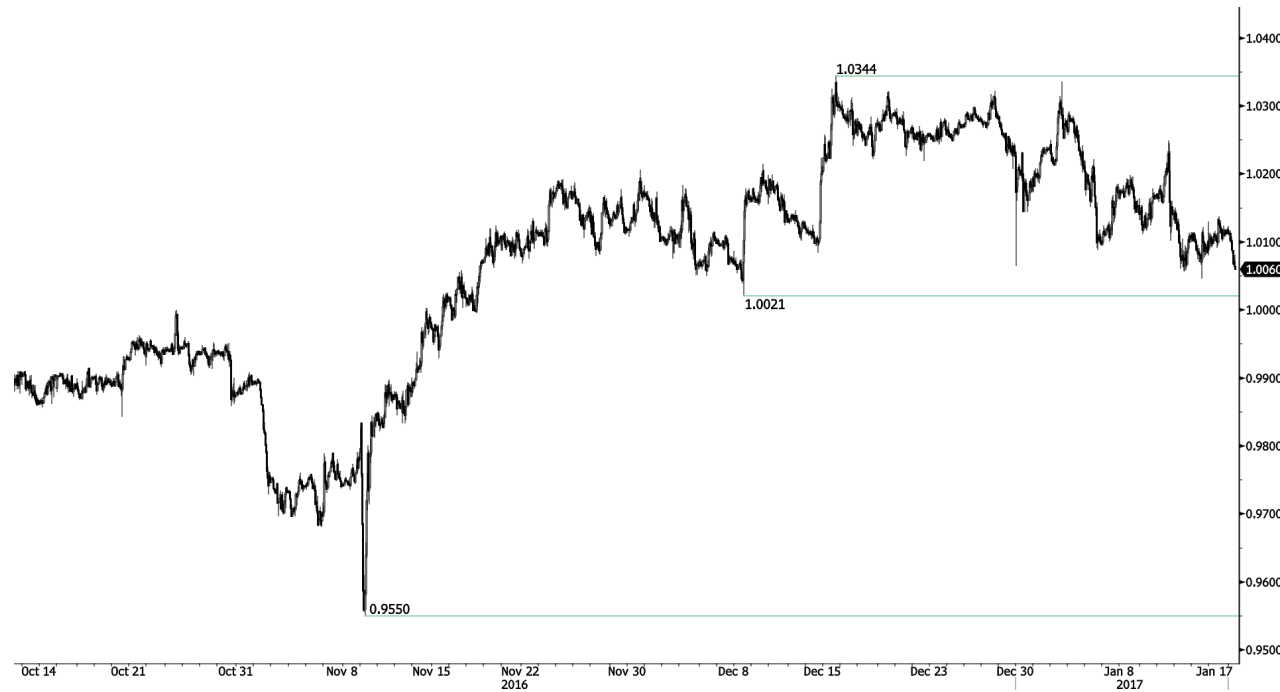


Abwärtsbewegung

- Der USD/JPY ist in den letzten Tagen innerhalb des Abwärtstrendkanals deutlich zurückgegangen. Wir erwarten weitere Schwäche in Richtung der Unterstützung bei 113,81 (Tief vom 12.01.2017).
- Wir favorisieren langfristig eine bärische Tendenz. Eine Unterstützung befindet sich bei 96,57 (Tief vom 10.08.2013). Ein allmählicher Anstieg in Richtung des Hauptwiderstands bei 135,15 (Hoch vom 01.02.2002) scheint jetzt unwahrscheinlich. Ein Rückgang in Richtung der Unterstützung bei 93,79 (Tief vom 13.06.2013) wird erwartet.

Yann Quelell | Market Strategist
e-mail: yann.quelell@swissquote.ch

USD / CHF



Abwärtsbewegung

- Der USD/CHF bewegt sich zwischen dem Widerstand bei 1,0344 (Hoch vom 15.12.2016) und der Unterstützung bei 1,0021 (Tief vom 08.12.2016). Eine weitere Abwärtsbewegung in Richtung 1,0021 wird erwartet, da die technische Struktur auf ein Abwärtsmomentum hinweist.
- Langfristig handelt das Paar seit 2011 noch immer bereichsgebunden, trotz einiger Aufregungen, nachdem die SNB die CHF-Bindung an den EUR aufgehoben hatte. Eine stündliche Unterstützung liegt bei 0,8986 (Tief vom 30.01.2015). Die technische Struktur deutet dennoch eine langfristig bullische Tendenz an, seit sich der Franken im Januar 2015 vom Euro löste.

Yann Quelell | Market Strategist
e-mail: yann.quelell@swissquote.ch

USD / CAD



Steigender Verkaufsdruck

- Der USD/CAD setzt seinen Abstieg fort und fordert nun die Unterstützung bei 1,3082 (Tief vom 14.12.2016) heraus. Die technische Struktur weist auf ein Abwärtsmomentum hin. Ein wichtiger Widerstand befindet sich bei 1,3599 (Hoch vom 14.11.2016), während eine wichtige Unterstützung bei 1,3000 (Tief vom 22.09.2016) liegt. Erwarten Sie erneut aufkommende bärische Schwäche.

- Langfristig überschritt der gleitende 50-Tagesdurchschnitt den gleitenden 200-Tagesdurchschnitt, was eine weitere Aufwärtsbewegung begünstigt. Ein Widerstand befindet sich bei 1,4690 (Hoch vom 22.01.2003). Eine Unterstützung liegt bei 1,2461 (Tief vom 16.03.2015).

Yann Quelell | Market Strategist
e-mail: yann.quelell@swissquote.ch

AUD / USD



Steigendes Kaufinteresse

- Der AUD/USD erholt sich., was auf ein steigendes Kaufinteresse hinweist. Eine Unterstützung liegt bei 0,7145 (Tief vom 24.05.2016). Ein wichtiger Widerstand befindet sich bei 0,7835 (Hoch vom 21.04.2016). Wir erwarten weitere Konsolidierung.
- Langfristig erwarten wir, dass das Ende des aktuellen Abwärtstrends bestätigt wird. Eine wichtige Unterstützung liegt bei 0,6009 (Tief vom 31.10.2008). Ein Bruch des Widerstands bei 0,8295 (Hoch vom 15.01.2015) würde den Abwärtstrend aufheben.

Yann Quelell | Market Strategist
e-mail: yann.quelell@swissquote.ch

EUR / CHF



Richtungslos

- Der EUR/CHF bewegt sich weiter seitwärts. Ein stündlicher Widerstand befindet sich bei 1,0762 (Hoch vom 27.12.2016), während eine stündliche Unterstützung bei 1,0678 (Tief vom 21.12.2016) liegt. Erwarten Sie wiederholte bärische Bewegungen in Richtung 1,0623 (Tief vom 24.06.2016).

- Langfristig ist die technische Struktur positiv. Ein Widerstand befindet sich bei 1,1200 (Hoch vom 04.02.2015). Angesichts des QE-Programms der EZB wird der EUR/CHF unter Verkaufsdruck wahrscheinlich bleiben. Unterstützungen liegen bei 1,0184 (Tief vom 28.01.2015) und 1,0082 (Tief vom 27.01.2015).

Yann Quelell | Market Strategist
e-mail: yann.quelell@swissquote.ch

EUR / JPY



Steigendes Abwärtsmomentum

- Der EUR/JPY bewegt sich weiter seitwärts. Das Paar hat jedoch die untere Grenze des Zweimonatsbereichs bei 121,68 durchbrochen. Kurzfristig erwarten wir weitere Schwäche.
- Langfristig bestätigt die technische Struktur eine mittelfristige Abfolge niedrigerer Hochs und Tiefs. Der Widerstand bei 149,78 (Hoch vom 08.12.2014) hat die Aufwärtsbewegung von Juli 2012 wahrscheinlich begrenzt. Ein Rückgang in Richtung der Unterstützung bei 94,12 (Tief vom 24.07.2012) scheint unwahrscheinlich.

Yann Quelell | Market Strategist
e-mail: yann.quelell@swissquote.ch

EUR / GBP



Kurzfristige Konsolidierung

- Der EUR/GBP setzt seinen Anstieg fort. Ein Widerstand befindet sich bei 0,8854 (Hoch vom 15.01.2017). ie technische Struktur weist auf ein nachhaltiges Aufwärtsmomentum hin. Wir erwarten weitere Erholung.
- Langfristig erholt sich das Paar von dem 2015 Tief. Die technische Struktur weist auf ein steigendes Aufwärtsmomentum hin. Das Paar befindet sich über dem gleitenden 200-Tagesdurchschnitt. Ein wichtiger Widerstand liegt bei 0,9500.

Yann Quelell | Market Strategist
e-mail: yann.quelell@swissquote.ch

GOLD (in USD)

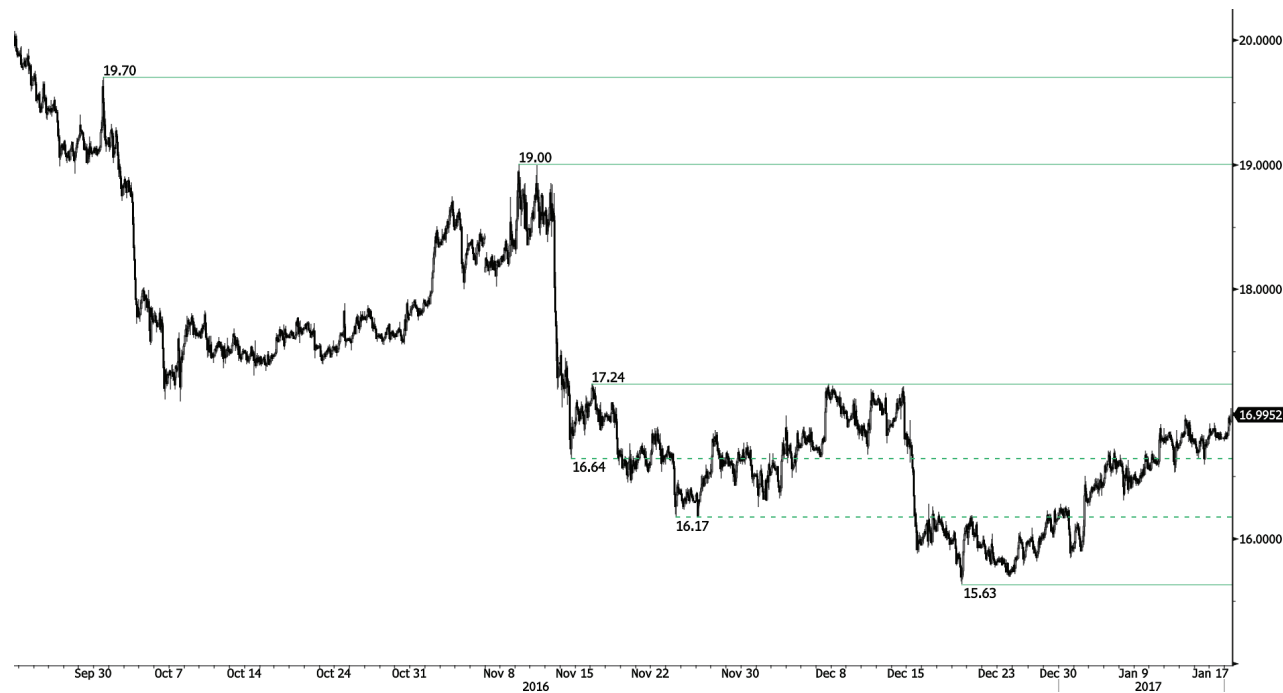


Im Aufwärtstrendkanal

- Gold erholt sich weiter. Die technische Struktur weist auf ein nachhaltiges Aufwärtsmomentum hin. Ein wichtiger Widerstand befindet sich bei 1221 (Hoch vom 22.11.2016). Eine Unterstützung liegt bei 1171 (Intraday-Tief), während eine weitere Unterstützung bei 1122 (Tief vom 15.12.2016) zu finden ist.
- Langfristig weist die technische Struktur auf ein steigendes Aufwärtsmomentum hin. Ein Bruch des Widerstands bei 1392 (17.03.2014) würde die bullische Tendenz bestätigen. Eine wichtige Unterstützung ist bei 1045 (Tief vom 05.02.2010) zu finden.

Yann Quelell | Market Strategist
e-mail: yann.quelell@swissquote.ch

SILBER (in USD)



Herausforderung des Widerstands bei 17,00 erwartet

- Silber erholt sich in Richtung 17,00. Eine kurzfristige Schwäche innerhalb des Widerstandsbereichs zwischen 16,50 und 17,00 wird jedoch erwartet. Eine Unterstützung befindet sich bei 16,34 (Tief vom 06.01.2016), während eine Unterstützung bei 15,63 (20.12.2016) liegt. Ein Bruch des Widerstands bei 17,24 (Hoch vom 16.11.2016 & 07.12.2017) würde eine weitere Aufwärtsbewegung begünstigen.

- Langfristig befindet sich Silber in einem Aufwärtstrendkanal. Ein Widerstand befindet sich bei 25,11 (Hoch vom 28.08.2013), während eine wichtige Unterstützung bei 11,75 (20.04.2009) liegt.

Yann Queenn | Market Strategist
e-mail: yann.queenn@swissquote.ch

Rohöl (in USD)



Rückgang

- Rohöl bleibt unterhalb des Widerstands bei 55,24 (Hoch vom 03.01.2017). Die technische Struktur begünstigt eine Abwärtskorrektur in Richtung 49,61 (08.12.2016). Ein wichtiger Widerstand liegt bei 53,50 (Hoch vom 03.01.2017). Erwarten Sie kurzfristig eine fortgesetzte Abwärtsbewegung.

- Langfristig hat sich Rohöl nach seinem scharfen Rückgang des letzten Jahres erholt. Eine weitere Schwäche wird jedoch erwartet. Eine wichtige Unterstützung befindet sich bei 24,82 (13.11.2002), während ein wichtiger Widerstand bei 55,24 (Hoch vom 03.01.2017) liegt.

Yann Quelell | Market Strategist
e-mail: yann.quelell@swissquote.ch

DISCLAIMER

Auch wenn wir alle Anstrengungen unternommen haben, um sicherzustellen, dass die angegebenen und für die Recherche im Zusammenhang mit diesem Dokument verwendeten Daten verlässlich sind, gibt es keine Garantie dafür, dass diese Daten richtig sind. Die Swissquote Bank und ihre Tochtergesellschaften können keinerlei Haftung in Bezug auf Fehler oder Auslassungen oder in Bezug auf die Richtigkeit, Vollständigkeit oder Verlässlichkeit der hierin enthaltenen Informationen übernehmen. Dieses Dokument ist keine Empfehlung, Finanzprodukte zu verkaufen und/oder zu kaufen und darf nicht als Antrag und/oder Angebot gesehen werden, eine Transaktion abzuschliessen. Bei diesem Dokument handelt es sich um ein Dokument im Rahmen der Wirtschaftsforschung und es soll weder eine Anlageberatung noch einen Antrag auf den Handel mit Wertpapieren oder anderen Anlagearten bilden.

Auch wenn mit jeder Anlage ein gewisses Risiko verbunden ist, so können die Verlustrisiken beim Handel mit ausserbörslichen Forex-Kontrakten wesentlich sein. Falls Sie deshalb den Handel an diesem Markt in Betracht ziehen, sollten Sie sich den Risiken im Zusammenhang mit diesem Produkt bewusst sein, damit Sie vor der Anlage eine fundierte Entscheidung treffen können. Die hier dargestellten Materialien dürfen nicht als Handelsberatung oder -strategie verstanden werden. Swissquote Bank bemüht sich sehr, verlässliche, umfassende Informationen zu verwenden, wir geben jedoch keine Zusicherung, dass diese Informationen richtig oder vollständig sind. Zudem sind wir nicht verpflichtet, Sie zu informieren, wenn sich Meinungen oder Daten in diesem Material ändern. Alle in diesem Bericht genannten Kurse dienen allein der Information und sind keine Bewertungen von einzelnen Wertpapieren oder anderen Instrumenten.

Die Verteilung dieses Berichts darf nur im Rahmen der dafür geltenden Gesetzgebung stattfinden. Keine Aussage in diesem Bericht ist eine Zusicherung, dass eine Anlagestrategie oder hierin enthaltene Empfehlung für die individuellen Umstände des Empfängers geeignet oder passend ist oder bildet anderweitig eine persönliche Empfehlung. Der Bericht wird alleinig zu Informationszwecken veröffentlicht, ist keine Werbung und darf nicht als Antrag zum Kauf oder Verkauf von Wertpapieren oder damit verbundenen Finanzinstrumenten in einer Gerichtsbarkeit gesehen werden. Es wird keine Zusicherung oder Garantie, gleich ob explizit oder implizit, in Bezug auf die Richtigkeit, Vollständigkeit oder Verlässlichkeit der hierin enthaltenen Informationen gegeben, mit Ausnahme in Bezug auf Informationen im Zusammenhang mit der Swissquote Bank, seinen Tochtergesellschaften und verbundenen Unternehmen; der Bericht beabsichtigt ebenso wenig, eine vollständige Stellungnahme oder Zusammenfassung zu/von den im Bericht genannten Wertpapieren, Märkten oder Entwicklungen zu bieten. Swissquote Bank verpflichtet sich nicht, dass Anleger Gewinne erhalten werden und teilt mit den Anlegern keine Anlagegewinne oder übernimmt die Haftung für Anlageverluste. Anlagen sind mit Risiken verbunden und die Anlagen sollten beim Treffen ihrer Anlageentscheidungen vorsichtig sein. Dieser Bericht darf von den Empfängern nicht als Ersatz für ihre eigene Beurteilung verstanden werden. Alle in diesem Bericht genannten Meinungen dienen allein Informationszwecken und können sich ändern, ohne dass dies mitzuteilen ist; sie können sich zudem von den Meinungen, die durch andere Geschäftsbereiche oder Gruppen der Swissquote Bank ausgedrückt werden unterscheiden oder diesen widersprechen, da unterschiedliche Annahmen und Kriterien verwendet werden. Swissquote Bank ist auf Grundlage dieses Berichts nicht gebunden oder haftet nicht im Zusammenhang mit diesem Bericht für eine Transaktion, ein Ergebnis, einen Gewinn oder Verlust, weder vollständig noch teilweise.

Research wird die Berichterstattung alleinig nach Ermessen des Swissquote Bank Strategy Desks starten, aktualisieren und einstellen. Die hierin enthaltene Analyse basiert auf zahlreichen Annahmen. Unterschiedliche Annahmen könnten zu wesentlich anderen Ergebnissen führen. Der/die für die Erstellung dieses Berichts verantwortliche(n) Analyst(en) kann/können mit Mitarbeitern von Trading Desk, Verkäufern oder anderen Kreisen zusammenarbeiten, um die Marktinformationen zu erfassen, zusammenzufassen und auszulegen. Swissquote Bank ist nicht verpflichtet, die hierin enthaltenen Informationen zu aktualisieren oder auf dem neuesten Stand zu halten und haftet nicht im Zusammenhang mit diesem Bericht für ein Ergebnis, einen Gewinn oder Verlust, weder vollständig noch teilweise.

Swissquote Bank verbietet ausdrücklich die vollständige oder teilweise Weitergabe dieses Materials ohne die schriftliche Genehmigung der Swissquote Bank und die Swissquote Bank übernimmt keinerlei Haftung für die Handlungen von dritten Parteien in dieser Hinsicht. © Swissquote Bank 2014. Alle Rechte vorbehalten.