

ANALISI TECNICA GIORNALIERA

12 Gennaio 2016

EUR / USD



Tentativo di rottura rialzista

- EUR/USD sta provando a superare la resistenza 1.0653 (30/12/2016 max). Supporto individuato a 1.0341 (03/01/2017 min). Attendiamo il test del livello in corso.

- Nel lungo periodo, l'impostazione è ancora ribassista nonostante l'ampia fase di lateralità. Importante resistenza individuata a 1.1714 (Agosto 2015). Supporto a 1.0458 (Marzo 2015) ormai perforato. Possibile un approdo alla parità.

Yann Quelell | Market Strategist
e-mail: yann.quelell@swissquote.ch

GBP / USD

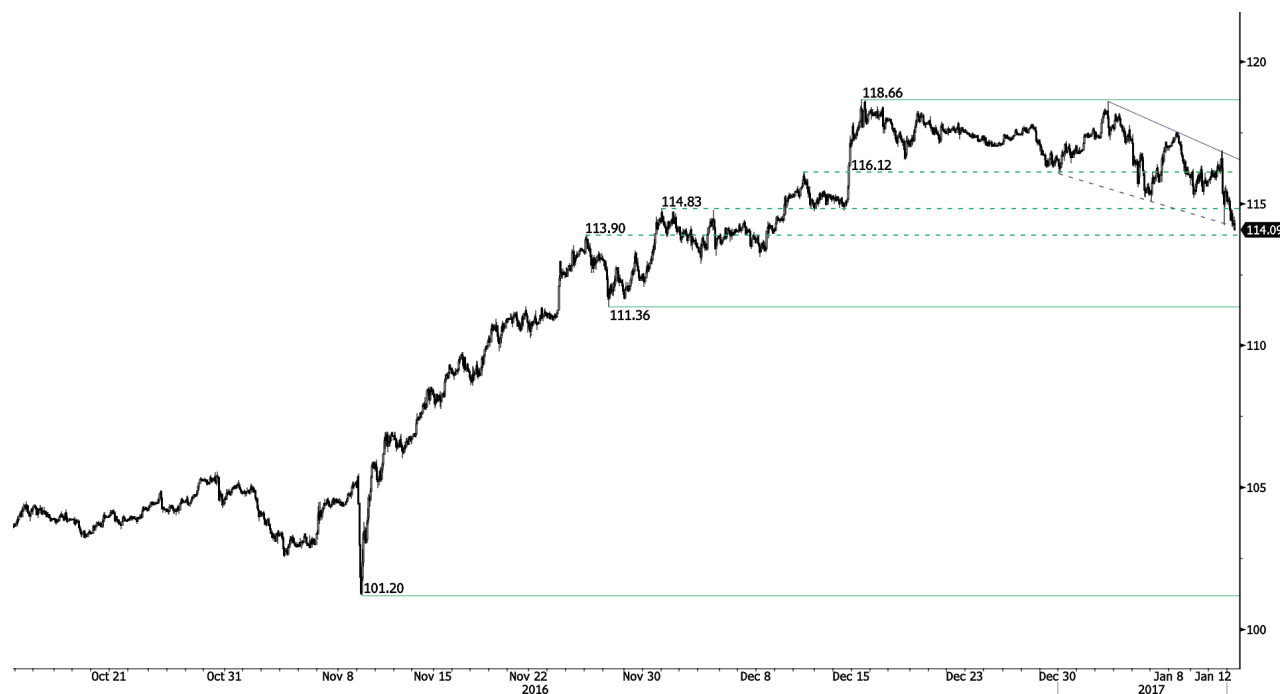


Forte rimbalzo

- GBP/USD ha reagito con forza dopo il test di 1.2083 (25/10/2016 min). Resistenza 1.2268 ormai superata. Possibile continuazione dell'attuale rimbalzo.
- Nel lungo periodo, il voto sulla Brexit ha aperto la strada a ulteriori ribassi. Il supporto di lungo termine 1.0520 (01/03/85) potrebbe non essere irraggiungibile. Resistenza individuata a 1.5018 (24/06/2015), al momento molto lontana.

Yann Queenn | Market Strategist
e-mail: yann.queenn@swissquote.ch

USD / JPY



Ribassi in corso

- USD/JPY è sceso con decisione dopo la rottura ribassista del range 116.12-118.66. Supporto a 114.74 (12/12/2016 min) ormai superato. Il movimento potrebbe proseguire.

- Nel lungo periodo il trend è tornato al rialzo. Supporto posizionato a 96.57 (10/08/2013 min). La graduale ripresa dei rialzi verso 135.15 (01/02/2002 max) è nuovamente possibile. Successivo supporto individuato a 93.79 (13/06/2013 min).

Yann Quelell | Market Strategist
 e-mail: yann.quelell@swissquote.ch

USD / CHF



Ancora trading range

- USD/CHF si sta muovendo lateralmente. Supporto posizionato a 1.0021 e resistenza a 1.0344. Importanti supporti intorno alla parità. Possibile un test di 1.0021.
- Nel lungo termine, la coppia si muove all'interno di un ampio range dal 2011, nonostante le turbolenze relative alla decisione della SNB di Gennaio 2015 (rimozione della soglia su EUR/CHF). Supporto posizionato a 0.8986 (30/01/2015 min). Dallo scorso Dicembre, il trend è rialzista.

Yann Quelell | Market Strategist
e-mail: yann.quelell@swissquote.ch

USD / CAD



Forte discesa verso 1.3000

- USD/CAD sta scendendo con forza. Resistenze posizionate a 1.3265 e 1.3599 (14/11/2016 max). Rottura del supporto 1.3178 (06/01/2017 min). Prossimo importante livello individuato a 1.3006 (19/10/2016 min). Attendiamo la continuazione dei ribassi.
- Nel lungo termine, la coppia si sta muovendo sotto la media di lungo periodo. Resistenza posizionata a 1.4690 (22/01/2016 max). Importante supporto individuato a 1.2461 (16/03/2015 min). Nel lungo termine la tendenza è ribassista.

Yann Quelell | Market Strategist
 e-mail: yann.quelell@swissquote.ch

AUD / USD



Test della media mobile a 200 giorni

- AUD/USD prosegue il rimbalzo partito da 0.7145 (24/05/2016 min). Supporto ora posizionato a 0.7331 (minimo di ieri). Il movimento potrebbe continuare.
- Nel lungo termine, attendiamo segnali di inversione del trend, ancora ribassista. Supporto posizionato a 0.6009 (31/10/2008 min). Una rottura della resistenza 0.8295 (15/01/2015 max) modificherebbe il quadro di lungo termine.

Yann Quelell | Market Strategist
 e-mail: yann.quelell@swissquote.ch

EUR / CHF



Privo di direzione

- EUR/CHF sta lateralizzando, con una leggera tendenza rialzista. Resistenza a 1.0762 (27/12/2016 max). Supporto individuato a 1.0678 (21/12/2016 min). La discesa dovrebbe continuare verso 1.0623 (24/06/2016 min).
- Nel lungo periodo, il quadro tecnico è ancora rialzista. Resistenza posizionata in area 1.1200. Il QE della BCE dovrebbe però mantenere la pressione viva sull'euro, e quindi su EUR/CHF. Importanti supporti individuati a 1.0184 (28/01/2015 min) e 1.0082 (27/01/2015 min).

Yann Quelell | Market Strategist
e-mail: yann.quelell@swissquote.ch

EUR / JPY



Rottura ribassista

- EUR/JPY sta provando a uscire al ribasso dal range tra 121.68 e 124.10. Resistenza individuata a 123.68 (max). Una conferma della rottura potrebbe innescare nuove vendite.

- Nel lungo periodo, la rottura del supporto 130.15 attiva una sequenza di minimi e massimi decrescenti. La resistenza 149.78 (08/12/2014 max) potrebbe aver rappresentato la conclusione della fase di rialzi iniziata a Giugno 2012. Prossimo supporto in area 94.12. Resistenza individuata a 141.06 (04/06/2015 max).

Yann Quelell | Market Strategist
e-mail: yann.quelell@swissquote.ch

EUR / GBP



Pausa dopo i forti rialzi

- EUR/GBP sta consolidando, ma si mantiene in trend rialzista. Supporto posizionato a 0.8657 (min intraday). Possibile continuazione dei rialzi fino a 0.8800.

- Nel lungo periodo, la coppia sta recuperando i ribassi degli anni precedenti. Il quadro tecnico indica ulteriori rialzi, e il mercato si sta muovendo sopra la media a 200 giorni. Importante resistenza posizionata a 0.9500 (soglia psicologica).

Yann Quelell | Market Strategist
 e-mail: yann.quelell@swissquote.ch

ORO (in USD)

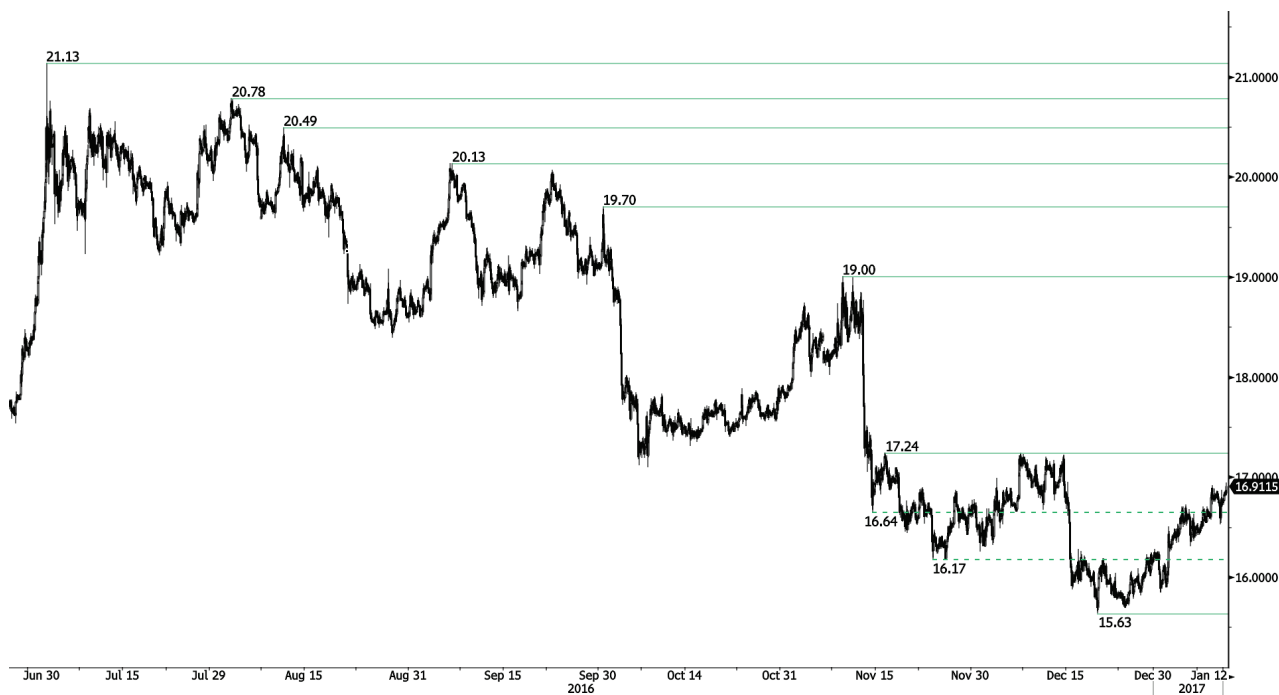


Compratori in azione

- L'oro sta salendo con forza. Resistenza posizionata a 1221 (22/11/2016 max). Supporti individuati a 1171 (min intraday) e 1122 (15/12/2016 min).
- Nel lungo periodo, per confermare l'inversione del trend sarebbe necessaria la rottura di 1392 (17/03/2014). Importante supporto individuato a 1045 (05/02/2010 min).

Yann Quelell | Market Strategist
e-mail: yann.quelell@swissquote.ch

ARGENTO (in USD)



Verso il test di area 17.00

- L'argento sta salendo verso 17.00. Supporto individuato a 15.63 (20/12/2016), che rappresenta per ora il minimo di mercato. Una rottura di 17.24 aprirebbe a nuovi rialzi.
- Nel lungo periodo, il trend è rialzista. Resistenza posizionata a 25.11 (28/08/2013 max). Importante supporto individuato a 11.75 (20/04/2009).

Yann Quelell | Market Strategist
e-mail: yann.quelell@swissquote.ch

Petrolio greggio (in USD)



Momentum ribassista

- Il petrolio è ancora in tendenza rialzista. Resistenza posizionata a 55.24 (03/01/2015 max). Supporto in area 50/49.61, di cui attendiamo il test.

- Nel lungo periodo, il trend ha mostrato importanti segnali di ripresa. Forte supporto a 24.82 (13/11/2002). Il petrolio è tornato sopra la media mobile a 200 giorni e sopra la soglia 50. Per questo, la salita potrebbe continuare verso area 60 nel corso dell'anno.

Yann Queleonn | Market Strategist
 e-mail: yann.queleonn@swissquote.ch

TERMINI LEGALI

Nonostante l'impegno a verifica della validità e della qualità dei dati utilizzati per la ricerca, non vi è garanzia che questi siano corretti ed accurati. Swissquote Bank e le sue consociate non si assumono alcuna responsabilità riguardo errori ed omissioni, nè relativamente all'accuratezza e alla validità delle informazioni e delle analisi sopra contenute. Questo documento non costituisce un'esortazione a vendere e/o comprare alcuno strumento finanziario, nè può essere considerato una sollecitazione e/o un'offerta a prendere parte in alcuna transazione. Questo documento rappresenta una ricerca economica e non intende costituire una consulenza a fini di investimento, nè a sollecitare alcuno scambio di beni o servizi.

Pur rappresentando una componente inevitabile in ogni investimento finanziario, il rischio derivante dallo scambio di valute nel Forex può risultare particolarmente consistente. Quindi, nel considerare l'operatività nel mercato dei cambi, è necessario essere coscienti dei rischi associati a tali prodotti finanziari in modo da decidere in maniera informata e consapevole. Il materiale qui presente non è stato redatto a fini di consigliare o suggerire alcun investimento. Swissquote Bank si adopera per l'utilizzo di informazioni ampiamente credibili, ma non può in alcun modo rassicurare riguardo la loro completezza ed accuratezza. Inoltre, non ci riteniamo obbligati ad informare nel caso di cambiamento delle opinioni o dei dati in questo documento. Ogni prezzo è inserito in questo report a finalità informativa, e non rappresenta una valutazione dei sottostanti indicati.

Questo documento viene distribuito nel rispetto della legge ivi applicabile. Nulla all'interno di questo contenuto può definire alcuna strategia o consiglio di investimento come adatto ed appropriato alle caratteristiche del recipiente, piuttosto che come consulenza a fini di investimento personale. La pubblicazione presenta l'unica finalità informativa, non costituisce pubblicità e rappresenta un'esortazione a vendere e/o comprare alcuno strumento finanziario in alcuna giurisdizione. Nessuna garanzia, espressa o implicita, è fornita riguardo l'accuratezza, la completezza e l'affidabilità delle informazioni qui contenute, con l'eccezione delle informazioni riguardanti Swissquote Bank, le sue consociate ed affiliate. Questo documento non è da intendersi come dichiarazione o valutazione completa degli strumenti finanziari contenuti. Swissquote Bank non garantisce che gli investitori possano ottenere dei profitti, nè condividerà con essi eventuali risultati operativi, nè è disposta ad accettare alcuna responsabilità in caso di perdite da investimento. Gli investimenti comportano un rischio e le decisioni di investimento richiedono prudenza. Questo documento non deve assumere una forma sostitutiva dell'esercizio della propria facoltà di giudizio. Qualsiasi opinione espressa in questo documento presenta una finalità esclusivamente informativa, e potrebbe subire delle modifiche senza alcun obbligo di notifica, e potrebbe essere diversa o contraria ad opinioni espressa da altre aree e gruppi di Swissquote Bank, come risultato di diversi criteri di valutazione. Swissquote Bank non può essere considerata responsabile di alcun risultato, positivo o negativo, che sia stato determinato totalmente o parzialmente dalle informazioni sopra riportate.

Il servizio verrà avviato, aggiornato, ed eventualmente cessato, ad esclusiva discrezione dello Swissquote Bank Strategy Desk. Le analisi sopra contenute si basano su diversi metodi di valutazione. Diversi criteri di valutazione possono risultare in risultati e decisioni differenti. Gli analisti responsabili della redazione di questo documento potrebbero interagire con il dipartimento dedicato al trading, con il personale addetto alle vendite o altri dipartimenti, con la finalità di raccogliere, sintetizzare ed interpretare le informazioni di mercato.

Swissquote Bank non è obbligata ad aggiornare continuamente le informazioni qui contenute, e non può essere considerata responsabile di alcun risultato, positivo o negativo, che sia stato determinato totalmente o parzialmente dalle informazioni sopra contenute. © Swissquote Bank 2014. Tutti i diritti riservati.