

ЕЖЕДНЕВНЫЙ ТЕХНИЧЕСКИЙ ОБЗОР РЫНКА

9 января 2017 г.

EUR / USD



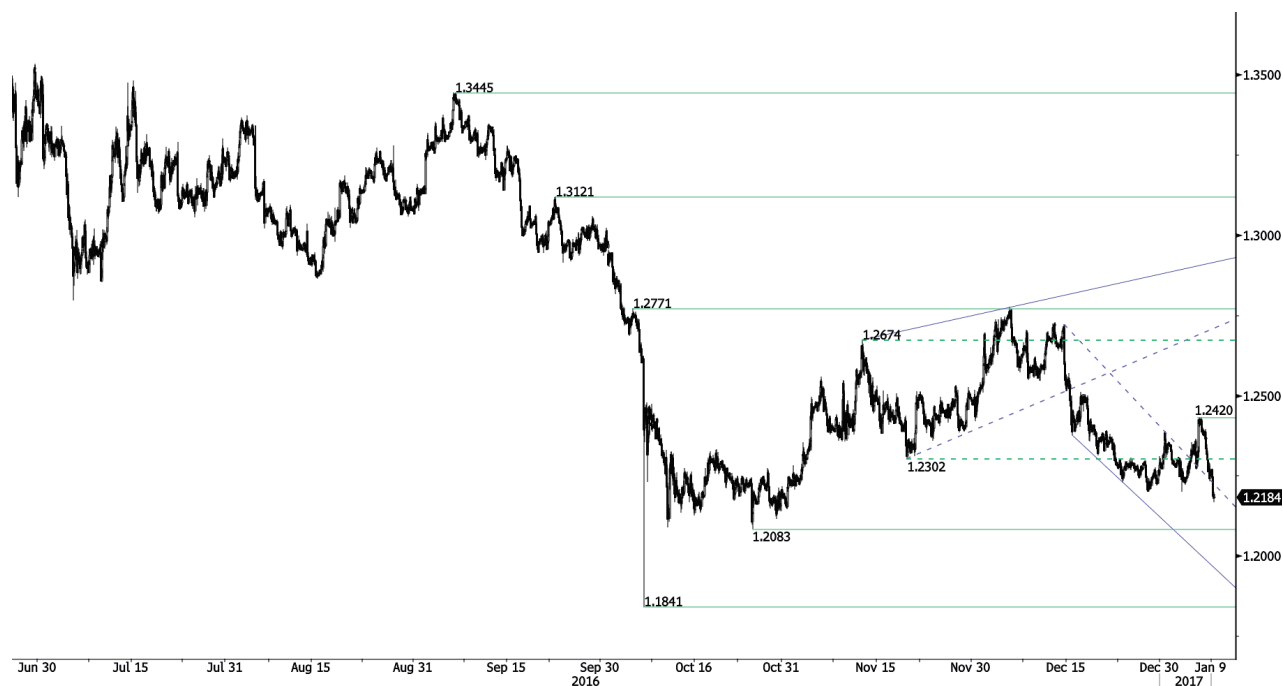
Дальнейшие продажи

- Неспособность EUR/USD протестировать уровень сопротивления на отметке 1,0653 привела к небольшой коррекции к уровню поддержки на отметке 1,0506. Следующий уровень поддержки на часовом графике находится на отметке 1,0341 (минимум 03.01.2017 г.). Уровень сопротивления на часовом графике задан отметкой 1,0653 (реакционный максимум 30.12.2016 г.), а затем отметкой 1,0670 (максимум 14.12.2016 г.). Мы ожидаем, что пара продолжит движение в боковом диапазоне в краткосрочной перспективе.

- В долгосрочной перспективе "смертельный крест" в конце октября указал на дальнейший медвежий уклон. Пара пробила ключевой уровень поддержки на отметке 1,0458 (минимум 16.03.2015 г.). Уровень ключевого сопротивления удерживается на отметке 1,1714 (максимум 24.08.2015 г.). Мы ожидаем, что пара устремится к паритету.

Peter Rosenstreich | Head of Market Strategy
e-mail: Peter.Rosenstreich@swissquote.ch

GBP / USD



Резкий разворот

- Пара GBP/USD продемонстрировала разворот после ложного пробоя недавнего медвежьего коридора. Уровень поддержки на часовом графике задан отметкой 1,2083 (минимум 25.10.2016 г.), а уровень сопротивления на часовом графике находится на отметке 1,2268 (внутридневной максимум). Техническая структура указывает на дальнейшее снижение.

- Долгосрочная техническая картина ещё более негативна с тех пор, как "Брексит" открыл путь для дальнейшего снижения. Долгосрочный уровень поддержки, заданный отметкой 1,0520 (01.03.85 г.), представляет собой подходящую цель. Долгосрочный уровень сопротивления находится на отметке 1,5018 (24.06.2015 г.) и указал бы на долгосрочный разворот негативного тренда. Тем не менее, на данный момент это крайне маловероятно.

Peter Rosenstreich | Head of Market Strategy
e-mail: Peter.Rosenstreich@swissquote.ch

USD / JPY



Бычий отскок

- Пара USD/JPY продемонстрировала отскок вблизи уровня поддержки на отметке 114,83, закрепившись в текущем 2-месячном диапазоне 116,12-118,66. Неспособность пробить диапазон в каком-либо направлении должно указать на дальнейшую консолидацию в диапазоне. Следующий уровень поддержки находится на отметке 114,74 (минимум 12.12.2016 г.). Мы ожидаем, что пара будет и дальше торговаться в диапазоне.

- Мы считаем, что благоприятным является долгосрочный медвежий уклон. Уровень поддержки теперь задан отметкой 96,57 (минимум 10.08.2013 г.). Постепенный рост к основному уровню сопротивления на отметке 135,15 (максимум 01.02.2002 г.) кажется крайне маловероятным. Мы ожидаем увидеть дальнейшее снижение к уровню поддержки на отметке 93,79 (минимум 13.06.2013 г.).

Peter Rosenstreich | Head of Market Strategy
e-mail: Peter.Rosenstreich@swissquote.ch

USD / CHF



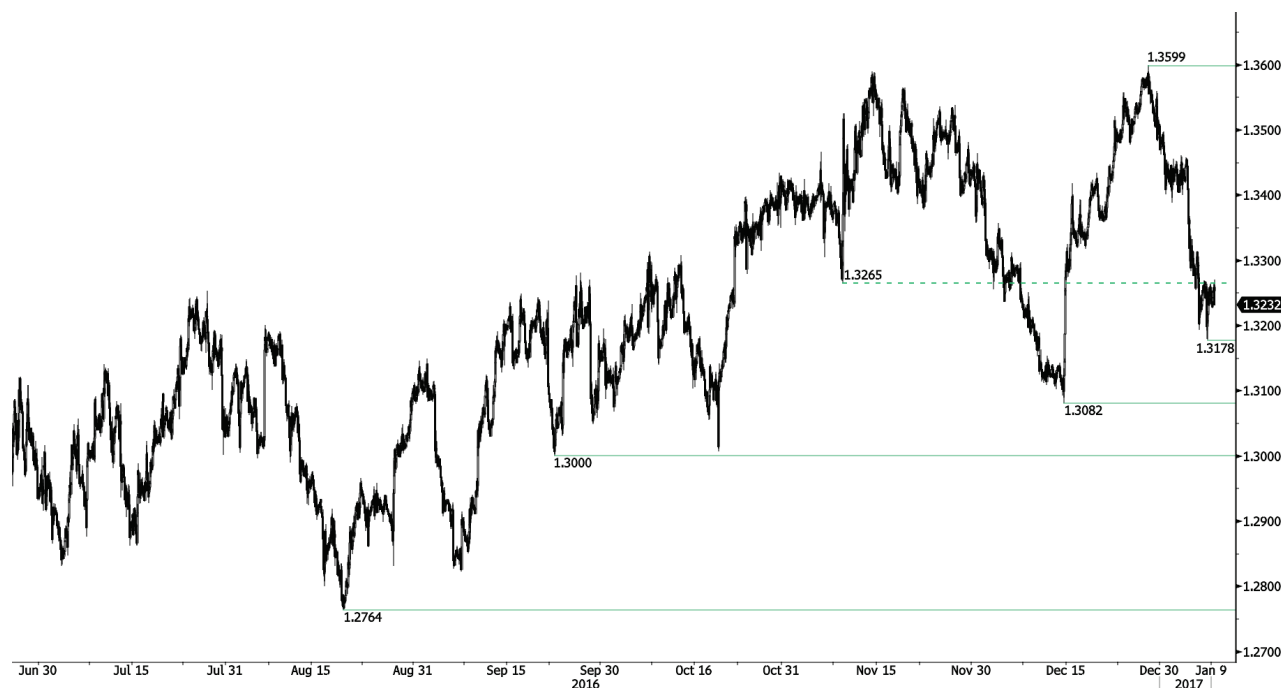
Приостановка распродажи в диапазоне

- Пара USD/CHF движется в боковом диапазоне между уровнем сопротивления на часовом графике на отметке 1,0344 (максимум 15.12.2016 г.) и отметкой 1,0021 (минимум 08.12.2016 г.). Ключевой уровень поддержки задан паритетом. Мы ожидаем увидеть дальнейшую консолидацию вблизи отметки 1,0200.

- В долгосрочной перспективе пара по-прежнему торгуется в диапазоне с 2011 г., несмотря на паническую ситуацию вокруг франка, когда ШНБ отказался от фиксированного курса CHF. Ключевой уровень поддержки находится на отметке 0,8986 (минимум 30.01.2015 г.). Тем не менее, техническая структура является благоприятной для долгосрочного бычьего уклона с момента отказа от поддержки курса в январе 2015 г.

Peter Rosenstreich | Head of Market Strategy
e-mail: Peter.Rosenstreich@swissquote.ch

USD / CAD



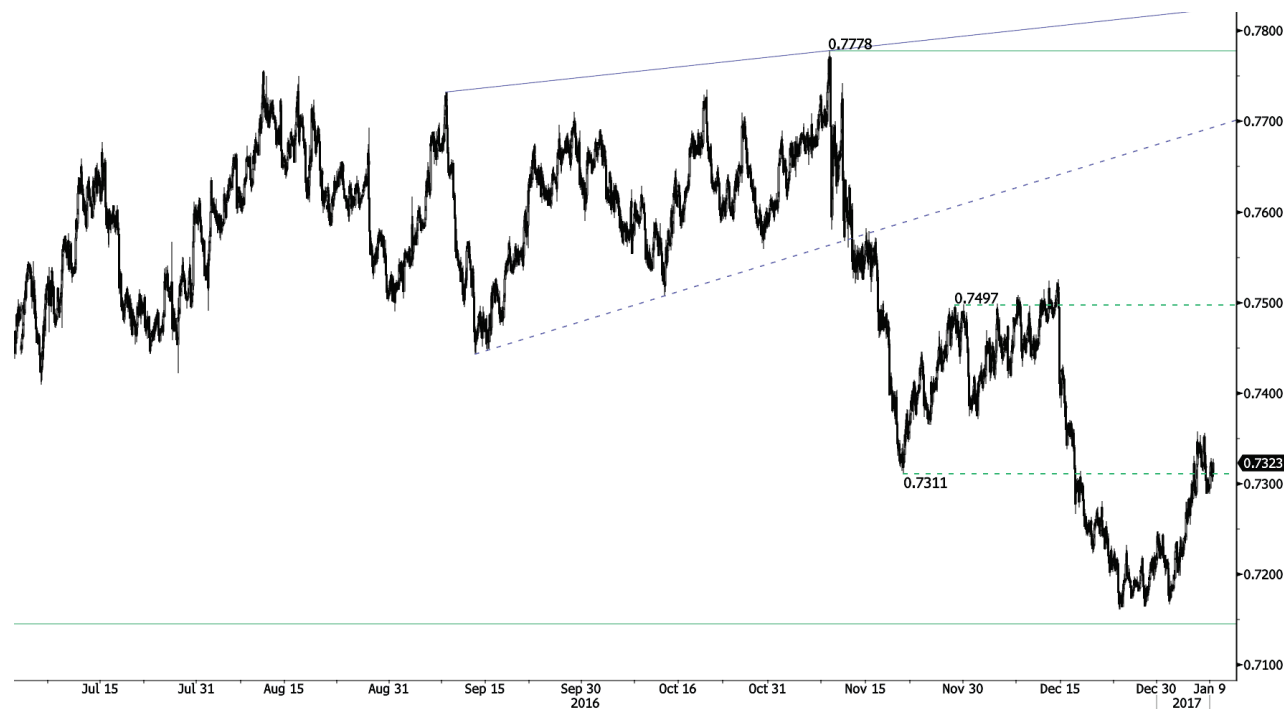
Уровень сопротивления на отметке 1,3265 ограничивает повышательное движение

- Восстановительный отскок USD/CAD остановился на отметке 1,3265 и поспособствовал тому, чтобы пара перешла в фазу консолидации ниже уровня сопротивления. Уровень ключевого сопротивления находится на далёкой отметке 1,3599 (максимум 14.11.2016 г.). Уровень поддержки на часовом графике задан отметкой 1,3178 (минимум 06.01.2017 г.). Ключевой уровень поддержки находится на отметке 1,3006 (минимум 19.10.2016 г.). Мы ожидаем увидеть дальнейшее снижение.

- В долгосрочной перспективе наблюдается "золотой крест" с пересечением 50-дневной и 200-дневной скользящих средних, что свидетельствует о дальнейшем повышательном давлении. Сильный уровень сопротивления находится на отметке 1,4690 (максимум 22.01.2016 г.). Долгосрочный уровень поддержки задан отметкой 1,2461 (минимум 16.03.2015 г.).

Peter Rosenstreich | Head of Market Strategy
e-mail: Peter.Rosenstreich@swissquote.ch

AUD / USD



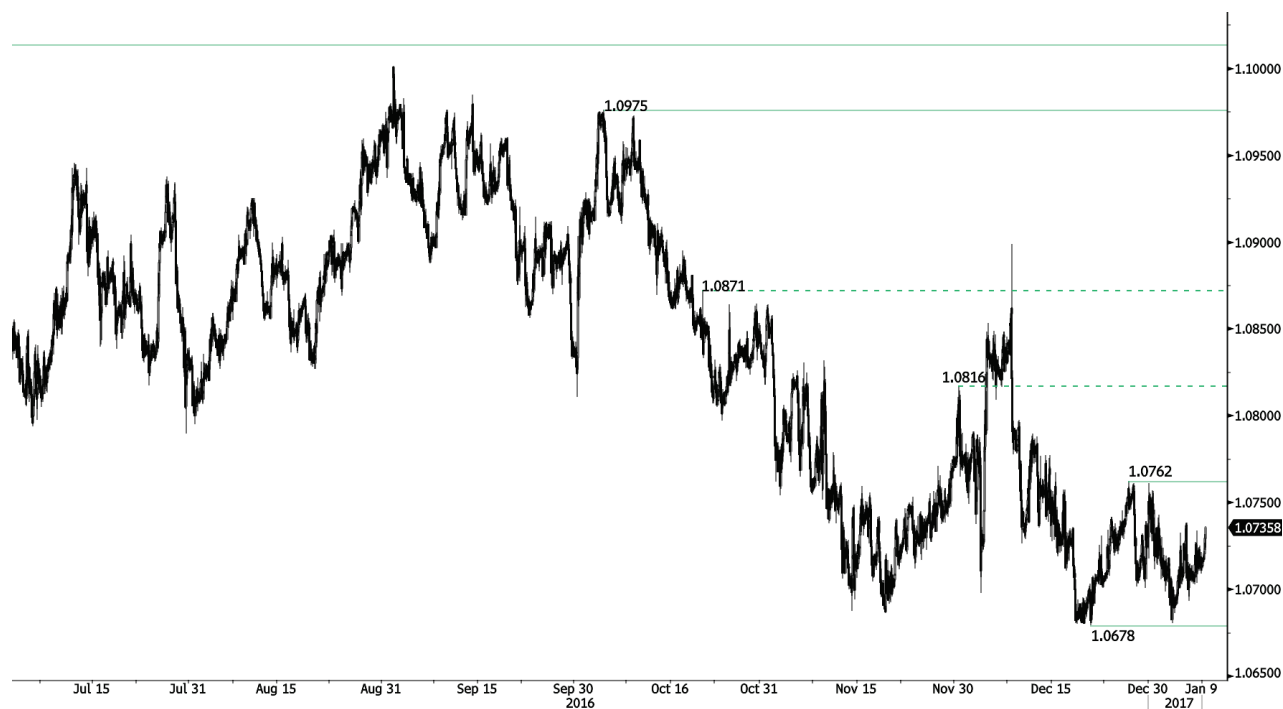
Бычья пауза

- Спрос на пару AUD/USD падает, но после пробития уровня сопротивления на отметке 0,7311 по-прежнему преобладает бычья техническая структура. Уровень сопротивления на часовом графике задан отметкой 0,7356 (05.01.2017 г.). Локальный уровень поддержки находится на отметке 0,7289 (внутридневной минимум), а затем на отметке 0,7145 (минимум 24.05.2016 г.). Мы ожидаем увидеть дальнейшее укрепление.

- В долгосрочной перспективе мы ожидаем дальнейших сигналов, указывающих на окончание текущего нисходящего тренда. Ключевой уровень поддержки находится на отметке 0,6009 (минимум 31.10.2008 г.). Чтобы свести на нет наш долгосрочный медвежий обзор, необходимо пробить уровень ключевого сопротивления на отметке 0,8295 (максимум 15.01.2015 г.).

Peter Rosenstreich | Head of Market Strategy
e-mail: Peter.Rosenstreich@swissquote.ch

EUR / CHF



Разнонаправленная торговля

- Пара EUR/CHF по-прежнему движется разнонаправленно в боковом диапазоне. Тем не менее, снова отмечается небольшой бычий тренд с более высокими минимумами. Уровень сопротивления на часовом графике задан отметкой 1,0762 (максимум 27.12.2016 г.), тогда как уровень поддержки на часовом графике находится на отметке 1,0678 (минимум 21.12.2016 г.). Мы ожидаем увидеть продолжительное медвежье давление к ключевому уровню поддержки на отметке 1,0623 (минимум 24.06.2016 г.).
- В долгосрочной перспективе техническая структура будет положительной. Уровень сопротивления находится на отметке 1,1200 (максимум 04.02.2015 г.). Тем не менее, существует вероятность, что программа количественного смягчения ЕЦБ станет причиной устойчивого давления продавцов на евро, что окажет давление на EUR/CHF. Уровни поддержки находятся на отметках 1,0184 (минимум 28.01.2015 г.) и 1,0082 (минимум 27.01.2015 г.).

Peter Rosenstreich | Head of Market Strategy
e-mail: Peter.Rosenstreich@swissquote.ch

EUR / JPY



Бычий отскок в диапазоне

- Пара EUR/JPY демонстрирует отскок в текущем диапазоне 121,68-124,10. Слабый спрос указывает на то, что в краткосрочной перспективе не предвидится тестирования верхушки диапазона. Уровень поддержки на часовом графике задан отметкой 122,02 (минимум 05.01.2017 г.), а уровень сопротивления на часовом графике находится на отметке 123,68 (внутридневной максимум). Мы ожидаем, что пара значительно снизится в случае пробития отметки 122,00.

- В долгосрочной перспективе техническая структура подтверждает среднесрочную последовательность более низких максимумов и более низких минимумов. В результате, уровень сопротивления на отметке 149,78 (максимум 08.12.2014 г.), вероятно, обозначил окончание роста, начавшегося в июле 2012 г. При этом сильный уровень поддержки на отметке 94,12 (минимум 24.07.2012 г.) кажется далёким.

Peter Rosenstreich | Head of Market Strategy
e-mail: Peter.Rosenstreich@swissquote.ch

EUR / GBP



Сильное ралли

- EUR/GBP продвигается вверх. Пара пробила предыдущий уровень сопротивления на отметке 0,8572 (максимум 08.12.2016 г.) и готовится протестировать отметку 0,8667 (реакционный максимум 30.12.2016 г.). Пробитие данного уровня указало бы на быстрое движение к верхней границе восходящего коридора на отметке 0,8710. Область поддержки на часовом графике задана отметками 0,8333 (предыдущий уровень поддержки и минимум 06.09.2016 г.) и 0,8304 (минимум 05.12.2016 г.). Мы ожидаем увидеть продолжительный бычий импульс.

- В долгосрочной перспективе пара существенно восстанавливается после недавних минимумов 2015 года. Техническая структура указывает на нарастание восходящего импульса. Пара торгуется намного выше 200-дневной скользящей средней. Сильный уровень сопротивления находится на психологической отметке 0,9500.

Peter Rosenstreich | Head of Market Strategy
e-mail: Peter.Rosenstreich@swissquote.ch

ЗОЛОТО (в USD)



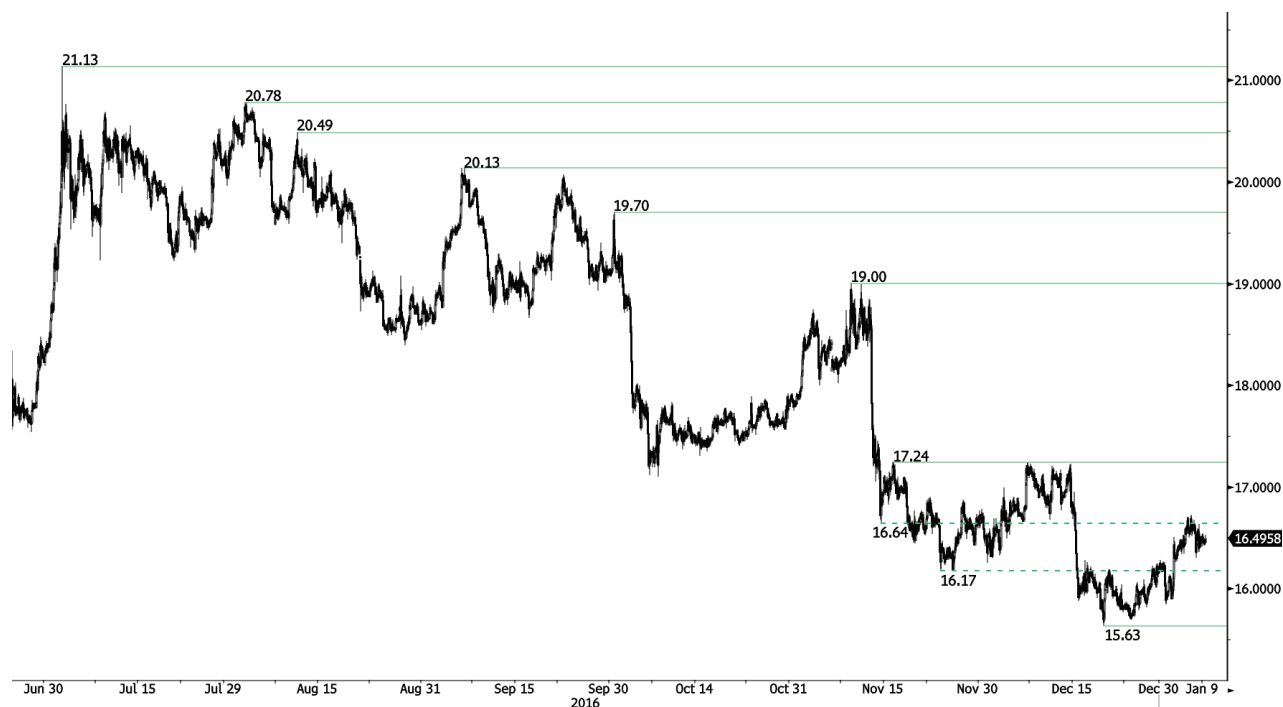
Бычий импульс взял паузу

- Восстановительное ралли по золоту приостановилось, но ограниченная коррекция указывает на продолжение бычьего импульса. Сильный уровень сопротивления находится на отметке 1185 (максимум 28.11.2017 г.). Уровень поддержки на часовом графике задан отметкой 1171 (внутридневной минимум). Сильный уровень поддержки находится на отметке 1122 (минимум 15.12.2016 г.).

- В долгосрочной перспективе техническая структура указывает на нарастание восходящего импульса. Для подтверждения этого необходимо пробить отметку 1392 (17.03.2014 г.). Основной уровень поддержки находится на отметке 1045 (минимум 05.02.2010 г.).

Peter Rosenstreich | Head of Market Strategy
e-mail: Peter.Rosenstreich@swissquote.ch

СЕРЕБРО (в USD)



Бычья консолидация

- Восстановительный отскок по серебру приостановился, и серебро вошло в фазу консолидации. Медвежье давление по-прежнему доминирует в области сопротивления между отметками 16,50 и 17,00. Уровень поддержки на часовом графике задан отметкой 16,34 (минимум 06.01.2017 г.), а затем отметкой 15,63 (20.12.2016 г.). Сильный уровень сопротивления находится на отметке 17,24 (максимум 16.11.2016 г. и 07.12.2017 г.); пробитие данной отметки спровоцировало бы продолжение текущего бычьего импульса.

- В долгосрочной перспективе "смертельный крест" указывает на высокую вероятность дальнейшего снижения. Уровень сопротивления задан отметкой 25,11 (максимум 28.08.2013 г.). Сильный уровень поддержки находится на отметке 11,75 (20.04.2009 г.).

Peter Rosenstreich | Head of Market Strategy
e-mail: Peter.Rosenstreich@swissquote.ch

Нефть (в USD)



Остановка бычьего ралли

- Краткосрочный разворот по нефти, похоже, остановился ниже уровня сопротивления на отметке 54,51. Неспособность протестировать отметку 55,24 указывает на краткосрочную коррекцию до отметки 51,93. Сильный уровень сопротивления задан отметкой 55,24 (максимум 03.01.2017 г.). Мы ожидаем, что нефть будет торговаться в диапазоне в краткосрочной перспективе.

- В долгосрочной перспективе нефть восстанавливается после прошлогоднего резкого снижения. Тем не менее, нам представляется весьма вероятным дальнейшее ослабление. Сильный уровень поддержки задан отметкой 24,82 (13.11.2002 г.), тогда как уровень сопротивления теперь находится на отметке 51,93 (максимум 19.10.2015 г.).

Peter Rosenstreich | Head of Market Strategy
 e-mail: Peter.Rosenstreich@swissquote.ch

ОГРАНИЧЕНИЕ ОТВЕТСТВЕННОСТИ

Несмотря на все усилия, приложенные для проверки надёжности данных, которые указаны и использованы в исследовании, лежащем в основе настоящего документа, нет никакой гарантии, что они верны. Swissquote Bank и его дочерние компании не несут никакой ответственности за любые ошибки или упущения, а также в отношении точности, полноты или достоверности информации, содержащейся в настоящем документе. Данный документ не представляет собой рекомендацию продавать и/или покупать какие-либо финансовые продукты и не должен рассматриваться как навязывание и/или предложение о заключении какой-либо сделки. Этот документ является частью экономических исследований и не предназначен выступать в качестве рекомендации о вложении денег, ведении операций с ценными бумагами или осуществлении любых других видов инвестиций. Хотя каждая инвестиция предусматривает некоторую степень риска, риск убытков, связанных с торговлей внебиржевыми валютными контрактами, может быть существенным. Поэтому, если вы собираетесь торговать на этом рынке, вы должны быть осведомлены о рисках, связанных с этим продуктом с тем, чтобы вы могли принять обоснованное решение до вложения средств. Материал, представленный здесь, не следует толковать как рекомендацию относительно торговли или стратегии. Swissquote Bank прилагает серьёзные усилия к тому, чтобы использовать надёжную, исчерпывающую информацию, но мы не делаем никаких заявлений о том, что она является точной или полной. Кроме того, у нас нет никаких обязательств по уведомлению вас об изменениях мнений или данных в этом материале. Любые цены, указанные в настоящем обзоре, приведены только в информационных целях и не являются оценками отдельных ценных бумаг или других инструментов.

Данный обзор подлежит распространению только при таких обстоятельствах, которые могут допускаться действующим законодательством. Ни один из пунктов настоящего обзора не является заявлением о том, что какая-либо инвестиционная стратегия или рекомендация, содержащаяся в данном документе, является подходящей или целесообразной для конкретных обстоятельств получателя или иным образом представляет собой личную рекомендацию. Обзор публикуется исключительно в информационных целях, не представляет собой рекламу и не должен быть истолкован как рекомендация или предложение о покупке или продаже каких-либо ценных бумаг или связанных с ними финансовых инструментов в любой юрисдикции. Не предоставляется никаких гарантий, явных или подразумеваемых, в отношении точности, полноты или надёжности информации, содержащейся в настоящем документе, за исключением информации, касающейся Swissquote Bank, его дочерних компаний и аффилированных лиц, и также этот обзор не предназначен представлять собой полное изложение или резюме ценных бумаг, рынков или событий, указанных в отчете. Swissquote Bank не гарантирует, что инвесторы получат прибыль, и не будет делиться с инвесторами какими-либо инвестиционными прибылями или нести ответственность за любые убытки от инвестиций. Инвестиции связаны с рисками и инвесторы должны проявлять осторожность при принятии инвестиционного решения. Обзор не должен рассматриваться получателями в качестве замены действия по их собственному усмотрению. Все мнения, высказываемые в данном обзоре, предназначены только для информационных целей, могут меняться без предварительного уведомления, и могут отличаться от мнений или противоречить мнениям, высказанным другими направлениями деятельности или группами Swissquote Bank в результате использования разных оценок и критериев. Swissquote Bank не несёт какой-либо ответственности или каких-либо обязательств в отношении результатов, прибыли или убытков от любых сделок, проведённых на основе этого обзора, в целом или частично. Отдел исследований будет начинать, обновлять и прекращать освещение исключительно по усмотрению Стратегического бюро Swissquote Bank. Анализ, содержащийся в настоящем документе, основан на многочисленных допущениях. Различные допущения могут привести к существенно различающимся результатам. Аналитик(и), отвечающий(е) за подготовку настоящего обзора, может(гут) взаимодействовать с персоналом управления торговыми операциями, торговым персоналом и другими участниками рынка с целью сбора, синтеза и анализа рыночной информации. Swissquote Bank не обязан обновлять и актуализировать информацию, содержащуюся в настоящем документе, и не несёт ответственности за результат, прибыль или убыток, основанный на этой информации, в целом или частично. Swissquote Bank особо запрещает распространение этого материала в целом или частично без письменного разрешения со стороны Swissquote Bank, и Swissquote Bank не несёт никакой ответственности за действия третьих лиц в этом отношении. © Swissquote Bank 2014. Все права защищены.