

# DENNÍ TECHNICKÁ ANALÝZA

22. prosince 2016

## EUR / USD



### Velmi krátkodobě býčí.

- EUR/USD zůstává pod 1.0500. Hodinový support na 1.0367 (min 15/12/2016) byl prolomen. Hodinová rezistence se nachází na 1.0480 (max 19/12/2016). Silnější rezistence se nachází daleko na 1.0670 (max 14/12/2016). Zdá se, že krátkodobé prodejní tlaky stoupají.
- Z dlouhodobého pohledu naznačuje technická formace z konce října medvědí směr. Pár prolomil klíčový support na a 1.0458 (min 16/03/2015). Klíčová rezistence se drží na 1.1714 (max). Očekává se další vrchol směrem k paritě.

Yann Quelell | Market Strategist  
e-mail: [yann.quelell@swissquote.ch](mailto:yann.quelell@swissquote.ch)

## GBP / USD



### Testuje support na 1.2302.

- GBP/USD se obchoduje pod předchozím vzestupným kanálem. Silný support najdete na 1.2302 (min 18/11/2016). Rezistence je na 1.2509 (max 16/12/2016). Technická formace naznačuje další oslabení směrem k supportu na 1.2302.

- Dlouhodobá technická formace vypadá po hlasování o brexitu ještě negativněji a dláždí cestu k dalšímu poklesu. Dlouhodobý support na 1.0520 (01/03/85) představuje slušný cíl. Dlouhodobou rezistenci najdete na 1.5018 (24/06/2015) a naznačí dlouhodobý vzrůst v negativním trendu. Ten je ale momentálně velmi nepravděpodobný.

Yann Quelell | Market Strategist  
e-mail: [yann.quelell@swissquote.ch](mailto:yann.quelell@swissquote.ch)

## USD / JPY



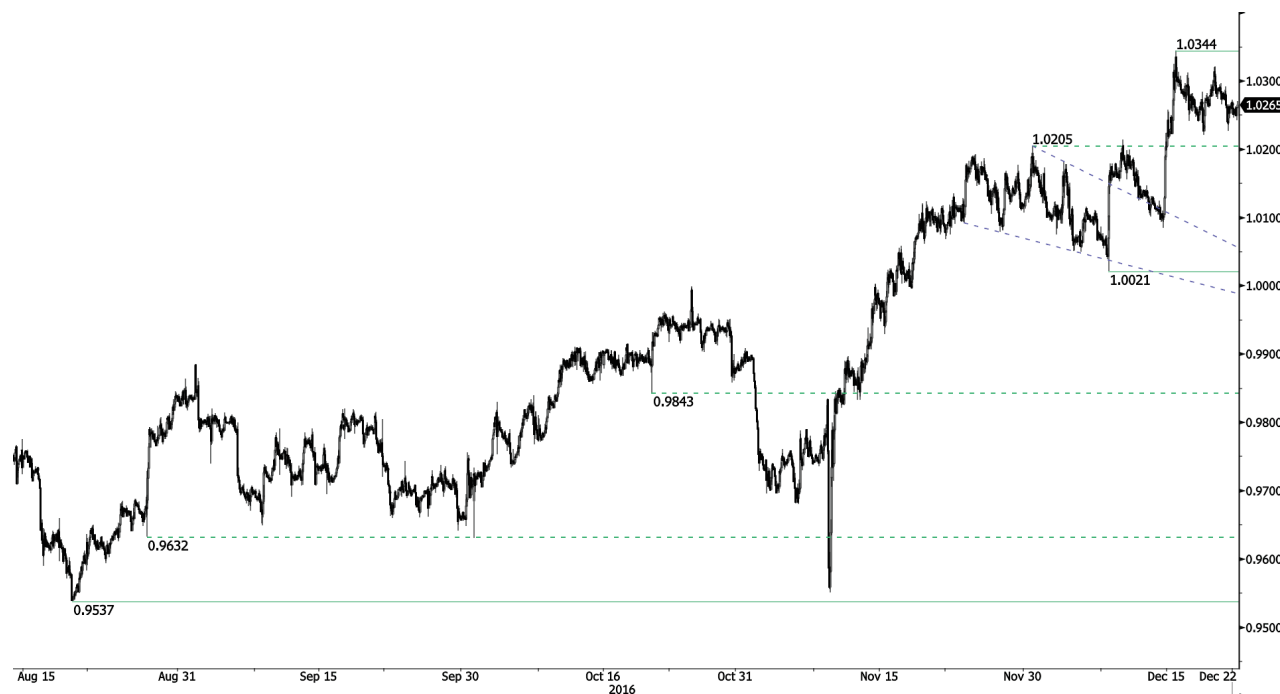
### Konsoliduje pod 118.00.

- USD/JPY - byčí tlaky jsou přes probíhající medvědí zvrát stále velmi silné. Pár míří k úrovni 120, 00. Hodinový support se nachází na 116,56 (min 19/12/2016). Silnější support najdete na 114,74 (min 12/12/2016). Technická formace naznačuje další posilování.

- Očekáváme dlouhodobý medvědí směr. Support se nyní nachází na 96,57 (min 10/08/2013). Pozvolný vzestup k hlavní rezistenci na 135,15 (max 01/02/2002) je nyní zcela nepravděpodobný. Očekává se pokles k supportu na 93,79 (min 13/06/2013).

Yann Quelell | Market Strategist  
e-mail: [yann.quelell@swissquote.ch](mailto:yann.quelell@swissquote.ch)

## USD / CHF



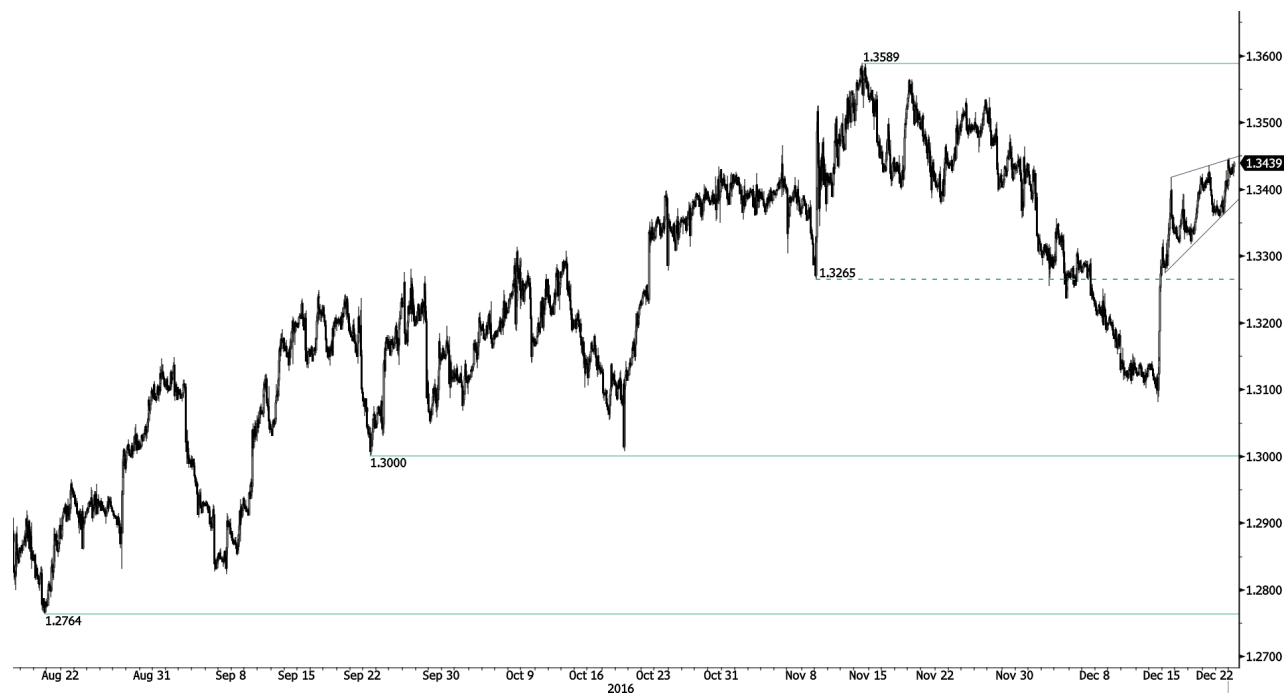
### Medvědí konsolidace.

- USD/CHF konsoliduje, ale zůstává nad 1.0250 , což vypadá jako solidní základ. Hodinová rezistence se nachází na 1.0344 (max 15/12/2016). Klíčový support je daný paritou. Očekává se konsolidace směrem k bývalé oblasti rezistence kolem 1,0205.

- Z dlouhodobého pohledu se pár od roku 2011 stále obchoduje v pásmu, i přes bouři po zásahu SNB, když zrušila spodní hranici CHF. Klíčový support se nachází na 0.8986 (min 30/01/2015). Technická formace přesto naznačuje od uvolnění v lednu 2015 dlouhodobý býčí směr.

Yann Quelell | Market Strategist  
e-mail: [yann.quelell@swissquote.ch](mailto:yann.quelell@swissquote.ch)

## USD / CAD



### Posiluje.

- USD/CAD - medvědí momentum při zasedání Fedu skončilo. Pár míří k bývalé horní linii vzestupného kanálu nad 1,3400. Klíčová rezistence leží na 1.3589 (max 14/11/2016). Hodinový support najdete na 1.3274 (min 15/12/2016) a klíčový support na 1.3006 (1min 9/10/2016). Očekává se růst medvědího momenta.

- Z dlouhodobého pohledu se objevil zlatý kříž 50 denního klouzavého průměru a 200 denního klouzavého průměru. Silná rezistence se nachází na 1.4690 (max 22/01/2016). Dlouhodobý support se nachází na 1.2461 (min 16/03/2015).

Yann Quelell | Market Strategist  
e-mail: [yann.quelell@swissquote.ch](mailto:yann.quelell@swissquote.ch)

## AUD / USD

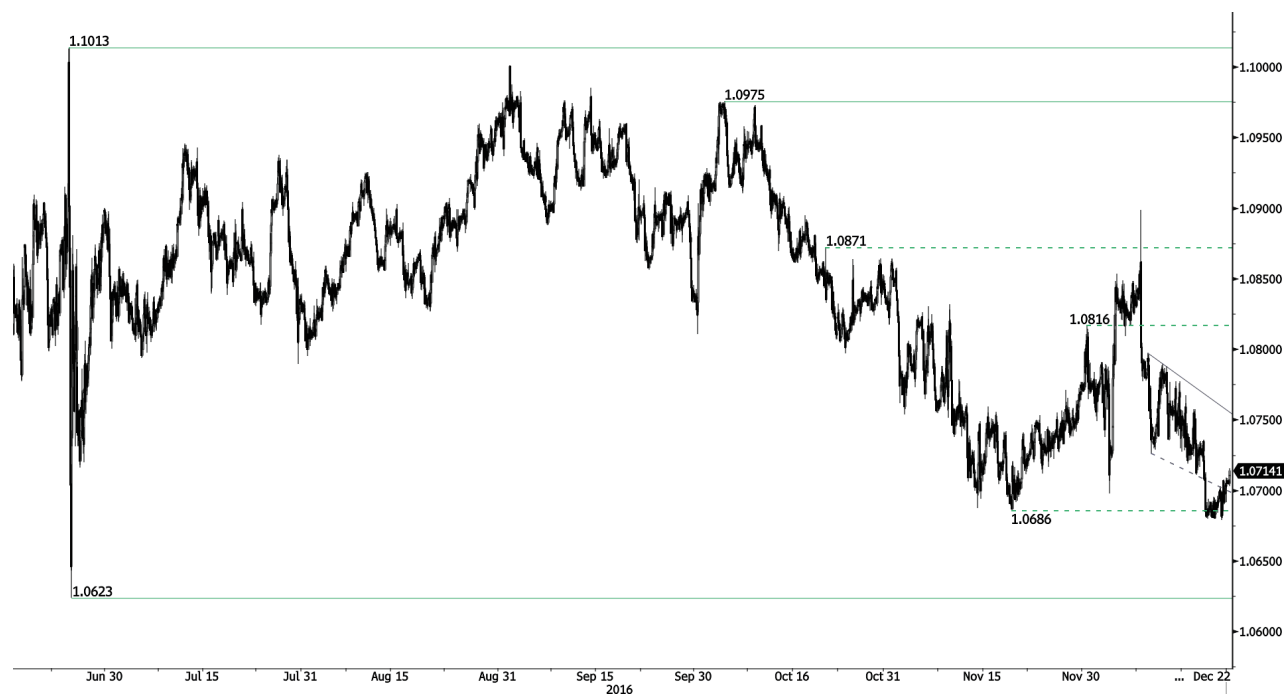


### Pokračující oslabování.

- AUD/USD po vymazání supportu na 0.7311 (min 21/07/2016) míří níž. Silnější support najdete na 0.7145 (min 24/05/2016). Očekává se další pohyb níž, protože nákupní tlaky jako by momentálně neexistovaly.
- Z dlouhodobé perspektivy očekáváme náznaky ukončení současného klesajícího trendu. Klíčový support se nachází na 0.6009 (min 31/10/2008). Ke zvrácení dlouhodobého medvědího výhledu je nutné prolomení klíčové rezistence na 0.8295 (max 15/01/2015).

Yann Quelell | Market Strategist  
e-mail: [yann.quelell@swissquote.ch](mailto:yann.quelell@swissquote.ch)

## EUR / CHF



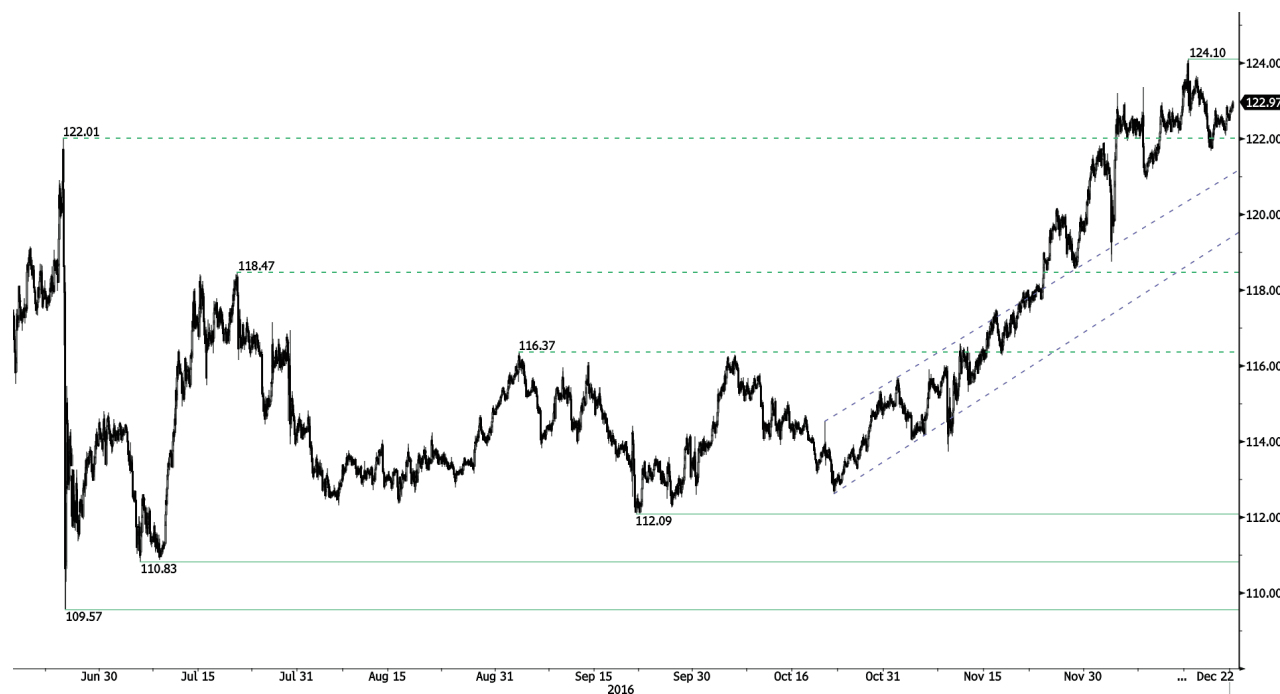
### Odráží se zpátky k 1.0700.

- EUR/CHF - prodejní tlaky jsou bezesporu podstatné. Silný support na 1.0686 (min 18//11/2016) byl prolomen. Očekává se pokračování medvědí tlaků k 1,0623.
- Dlouhodobě zůstane technická formace pozitivní. Rezistence se nachází na 1.1200 (max 04/02/2015). Program kvantitativního uvolňování ECB bude zřejmě důvodem přetrvávajících prodejních tlaků na euro, což by ho mohlo pár zatěžovat. Supporty se nacházejí na 1.0184 (min 28/01/2015) a 1.0082 (min 27/01/2015).

Yann Quelell | Market Strategist  
e-mail: [yann.quelell@swissquote.ch](mailto:yann.quelell@swissquote.ch)



## EUR / JPY



### Tlačí se výš.

- EUR/JPY - býčí momentum je i přes medvědí konsolidaci zpátky. Pár se obchoduje nad předešlou rezistencí na 122.01 (max 23/06/2016) Cesta je široce otevřena k dalšímu vzestupu. Očekává se další pokles, pokud pár prolomí 122,00.

- Z dlouhodobého pohledu potvrzuje technická formace střednědobou sérii nižších maxim a nižších minim. Rezistence na 149.78 (max 08/12/2014) představuje zřejmě konec vzestupu, který začal v červenci 2012. Silný support na 94.12 (min 24/07/2012) se ale zdá být daleko.

Yann Quelell | Market Strategist  
e-mail: yann.quelell@swissquote.ch

## EUR / GBP



### Míří výš.

- EUR/GBP - byčí tlaky rostou a pár dosáhl 0,8400. Oblast hodinového supportu se nachází mezi 0.8333 (předchozí support, min 06/09/2016) 0.8304 (min 05/12/2016), hodinovou rezistenci najdete na 0.8473 (intradenní maximum).

- Z dlouhodobého hlediska se pár vzpamatovává z minim v roce 2015. Technická formace naznačuje rostoucí vzestupné momentum. Pár se obchoduje nad 200 DKP. Silná rezistence se nachází na 0,9500 (psychologická hranice).

Yann Quelell | Market Strategist  
e-mail: [yann.quelell@swissquote.ch](mailto:yann.quelell@swissquote.ch)

## ZLATO (v USD)



### Momentálně bez nákupního momenta...

- Zlato zůstává slabé. Bývalý support na 1199 (min 30/05/2016) je nyní silnou rezistencí. Technická formace naznačuje, že cesta je široce otevřena dalšímu oslabení. Očekává se další pohyb dolů, protože poblíž není žádný support.

- Z dlouhodobého pohledu technická formace naznačuje rostoucí vzestupné momentum. K potvrzení je nutné prolomení na 1392 (17/03/2014), Hlavní support najdete na 1045 (min 05/02/2010).

Yann Quelell | Market Strategist  
e-mail: [yann.quelell@swissquote.ch](mailto:yann.quelell@swissquote.ch)

## STŘÍBRO (v USD)



### Získává medvědí momentum.

- Stříbro se obchoduje smíšeně. Medvědí tlaky jsou stále důležité v oblasti rezistence mezi 16,50 a 17,00. Technická formace naznačuje další oslabování ke klíčovému supportu na 15.82 (min 01/06/2016).
- Z dlouhodobého hlediska je kov nyní ve vzestupném trendu. Rezistence se nachází na 25.11 (max 28/08/2013). Silný support najdete na 11.75 (20/04/2009.).

Yann Quelell | Market Strategist  
e-mail: [yann.quelell@swissquote.ch](mailto:yann.quelell@swissquote.ch)

## Ropa (v USD)



### Pohyb ve vzestupném kanálu.

- Ropa se stále nachází v byčím trendu, ačkoli probíhající odebrání zisku poslalo tuto komoditu níž. Komodita nyní oslabila z rezistence na 54.51 (max 10/07/2015) směrem k 50. Očekává se další odraz výš.

- Z dlouhodobého pohledu se ropa vzpamatovává z loňského prudkého poklesu. Myslíme si, že je pravděpodobný další pokles. Silný support se nachází na 24.82 (13/11/2002), rezistence na 51,93 (max 19/11/2015).

Yann Quelell | Market Strategist  
e-mail: [yann.quelell@swissquote.ch](mailto:yann.quelell@swissquote.ch)

## DISCLAIMER

### UPOZORNĚNÍ

Přes veskerou snahu zajistit, aby citované údaje a analyzovaná data, z nichž tento dokument vychází, byly spolehlivé, není možné garantovat jejich správnost a společnost Swissquote Bank ani její dceřiné společnosti neodpovídají za případné chyby nebo opominutí, ani za správnost, celistvost nebo spolehlivost uváděných informací. Tento dokument nezakládá podstatou doporučení pro prodej a/ nebo nákup jakýchkoli finančních produktů a nelze jej považovat za návrh a/nebo nabídku ke vstupu do jakékoli transakce. Tento materiál je ekonomickou analýzou a není míněn jako investiční doporučení, návrh na obchod s cennými papíry nebo jakoukoli jinou investici.

Každá investice zahrnuje určitou míru rizika, ale riziko ztráty při obchodování na mimoburzovních finančních trzích (Forex) je podstatné. Pokud uvažujete o obchodování na těchto trzích, měli byste si být tohoto rizika vědomi, abyste se před investováním dokázali kvalifikovaně rozhodnout. Předkládaný materiál nemá sloužit jako obchodní doporučení nebo strategie. Swissquote Bank se snaží pracovat se spolehlivými a ucelenými informacemi, ale netvrdíme, že jsou zcela přesné a kompletní. Není naší povinností informovat vás, pokud se názory nebo údaje uváděné v tomto materiálu mění. Ceny uváděné v této analýze slouží jen jako orientační informace a nepředstavují odhadovanou cenu cenných papírů nebo jiných finančních instrumentů.

Tuto analýzu lze distribuovat jen za podmínek povolených platnou legislativou. Nic v této analýze nezakládá tvrzení, že kterákoli z obchodních strategií nebo doporučení odpovídají individuálním podmínkám příjemce a nejsou ani jinak míněny jako osobní doporučení. Tato analýza je zveřejněna výhradně k informačním účelům, nejedná se o reklamu a není míněna jako návod nebo nabídka ke koupi nebo prodeji jakýchkoli cenných papírů nebo jiných finančních instrumentů v rámci jakékoli jurisdikce..

V souvislosti se spolehlivostí, úplností nebo přesností informací uváděných v tomto materiálu se neposkytují žádné záruky, s výjimkou informací týkajících se Swissquote Bank, jejich dceřiných společností a poboček. Totéž se týká informací a přehledu o cenných papírech, trzích nebo vývoji uváděném v analýze. Swissquote Bank nezaručuje investorům zisk, nebude se podílet na zisku a nepřijímá zodpovědnost za případné ztráty. Investice zahrnují riziko a investoři by měli svá rozhodnutí činit prozřívě a uvážlivě. Příjemci této analýzy by ji v žádném případě neměli zaměňovat za uplatnění vlastního rozhodnutí. Všechny názory vyjádřené v této analýze slouží výhradně k informačním účelům, je možné je bez upozornění změnit a mohou se lišit od názorů jiných součástí Swissquote Bank nebo s nimi být v rozporu, pokud se liší v předpokladech a kritériích. Swissquote Bank neručí a nezodpovídá za žádné transakce, výsledky, zisky nebo ztráty vzniklé na základě této analýzy nebo jejich částí.

Analytický tým uvádí, aktualizuje nebo stahuje zprávy výhradně podle uvážení Strategy Desk Swissquote Bank. Předkládaná analýza vychází z mnoha předpokladů. Různé předpoklady a východiska mohou vést k odlišným závěrům. Analytici zodpovědní za přípravu tohoto materiálu mohou čerpat podklady od pracovníků trading desk, sales a dalších oddělení za účelem shromáždění, syntézy a interpretace informací o dění na trzích. Swissquote Bank není povinna aktualizovat informace obsažené v analýze a nezodpovídá za žádné důsledky, zisky nebo ztráty vycházející z těchto informací jako celku nebo jejich částí.

Swisquote Bank výslovně zakazuje jakoukoli redistribuci tohoto materiálu jako celku nebo jeho částí bez písemného souhlasu Swissquote Bank a nepřijímá žádnou odpovědnost za jakékoli jednání třetích stran konané v tomto ohledu. © Swissquote Bank 2014. Všechna práva vyhrazena.