

# ANALISI TECNICA GIORNALIERA

14 Dicembre 2016

EUR / USD



**Fase di indecisione**

- EUR/USD sta rimbalzando in attesa del meeting della Fed. Resistenza a 1.0874 (09/12/2016 max). Supporto individuato a 1.0506 (05/12/2016 min). Attendiamo l'esito dell'incontro.

- Nel lungo periodo, l'impostazione è ancora ribassista nonostante l'ampia fase di lateralità. Importante resistenza individuata a 1.1714 (Agosto 2015). Supporto a 1.0458 (Marzo 2015).

Yann Quelell | Market Strategist  
e-mail: [yann.quelell@swissquote.ch](mailto:yann.quelell@swissquote.ch)

GBP / USD

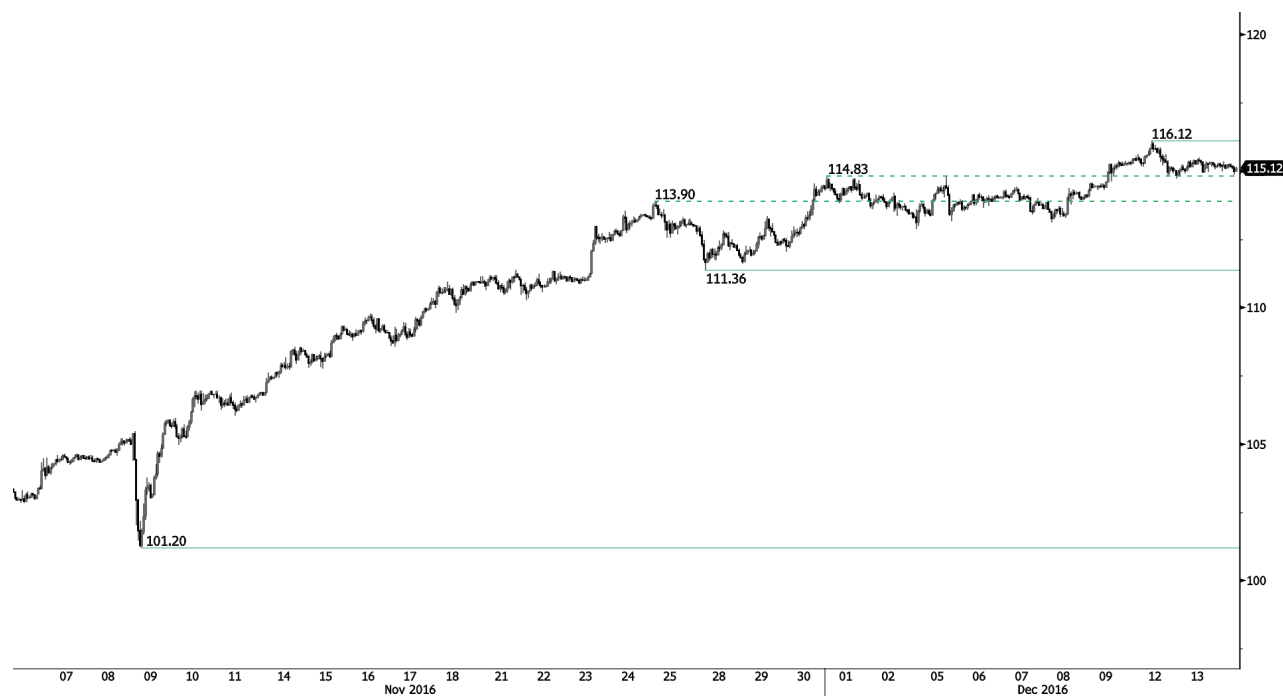


Trend di breve al rialzo

- GBP/USD mantiene un tono decisamente rialzista. Supporto a 1.2302 (18/11/2016 min). Ci aspettiamo una ripartenza, con nuovo test di 1.2771.
- Nel lungo periodo, il voto sulla Brexit ha aperto la strada a ulteriori ribassi. Il supporto di lungo termine 1.0520 (01/03/85) potrebbe non essere irraggiungibile. Resistenza individuata a 1.5018 (24/06/2015), al momento molto lontana.

Yann Quelell | Market Strategist  
 e-mail: [yann.quelell@swissquote.ch](mailto:yann.quelell@swissquote.ch)

## USD / JPY



### Volatilità in calo

- USD/JPY ha lievemente ritracciato, ma l'impostazione è ancora decisamente rialzista. Resistenza posizionata a 116.12. Supporti individuati a 114.74 e 111.36 (28/11/2016 min).

- Nel lungo periodo il trend è ribassista. Supporto posizionato a 96.57 (10/08/2013 min). La graduale ripresa dei rialzi verso 135.15 (01/02/2002 max) è ormai sempre meno probabile. Successivo supporto individuato a 93.79 (13/06/2013 min).

Yann Quelell | Market Strategist  
e-mail: [yann.quelell@swissquote.ch](mailto:yann.quelell@swissquote.ch)

## USD / CHF

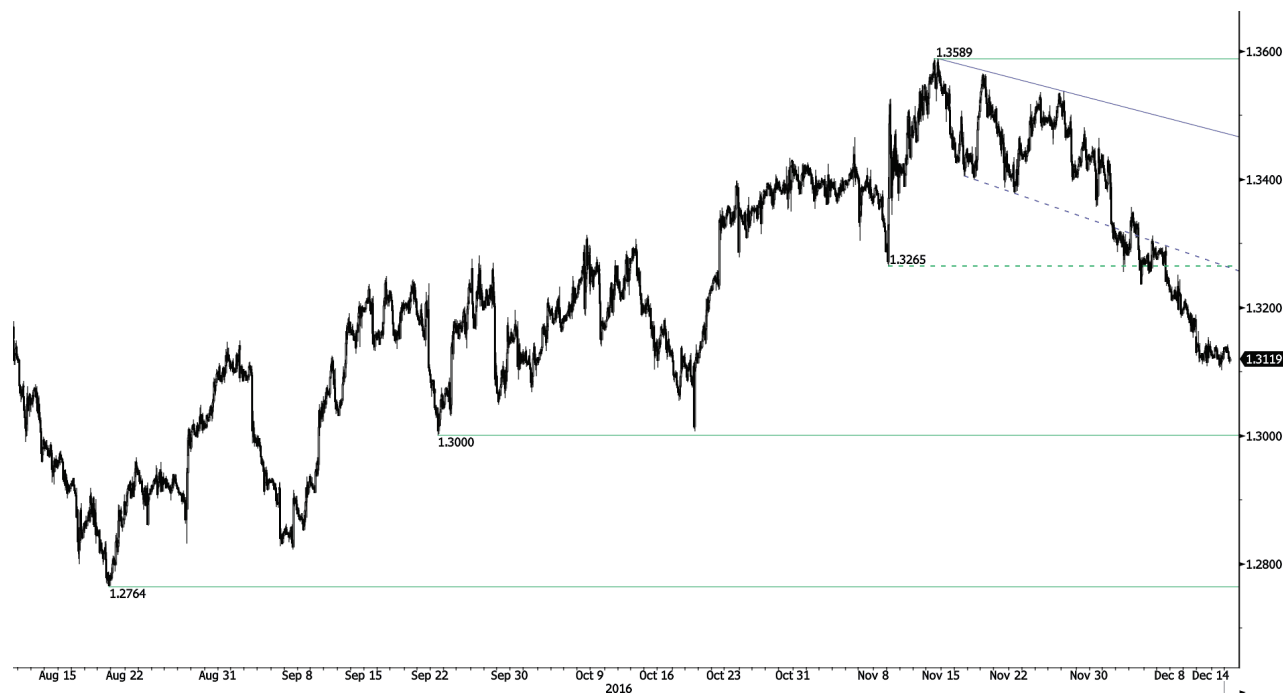


### Consolidamento

- USD/CHF sta lateralizzando. Resistenza posizionata a 1.0205 (30/11/2016 max). Importanti supporti intorno alla parità. Il ritracciamento potrebbe proseguire.
- Nel lungo termine, la coppia si muove all'interno di un ampio range dal 2011, nonostante le turbolenze relative alla decisione della SNB di Gennaio 2015 (rimozione della soglia su EUR/CHF). Supporto posizionato a 0.8986 (30/01/2015 min). Dallo scorso Dicembre, il trend è rialzista.

Yann Queenn | Market Strategist  
e-mail: [yann.queenn@swissquote.ch](mailto:yann.queenn@swissquote.ch)

USD / CAD



**Ancora debole in area 1.3100**

- USD/CAD prosegue la discesa dopo aver rotto al ribasso il canale. Resistenze individuate a 1.3353 (05/12/2016 max) e 1.3589 (14/11/2016 max). Supporto a 1.3086. Il movimento ribassista potrebbe continuare.

- Nel lungo termine, la coppia si sta muovendo sotto la media di lungo periodo. Resistenza posizionata a 1.4948 (21/03/2003 max). Importante supporto individuato a 1.2461 (16/03/2015 min). Nel lungo termine la tendenza è ribassista.

Yann Quelell | Market Strategist  
 e-mail: [yann.quelell@swissquote.ch](mailto:yann.quelell@swissquote.ch)

## AUD / USD



### Prosegue il test delle resistenze

- AUD/USD prosegue il test di importanti resistenze. Supporto posizionato a 0.7311 (21/07/2016 min). Nuove vendite da 0.7500 potrebbero causare la ripresa del movimento ribassista verso l'importante livello 0.7145 (24/05/2016 min).
- Nel lungo termine, attendiamo segnali di inversione del trend, ancora ribassista. Supporto posizionato a 0.6009 (31/10/2008 min). Una rottura della resistenza 0.8295 (15/01/2015 max) modificherebbe il quadro di lungo termine.

Yann Quelell | Market Strategist  
e-mail: [yann.quelell@swissquote.ch](mailto:yann.quelell@swissquote.ch)

EUR / CHF



Laterale tra 1.07 e 1.08

- EUR/CHF ha ripreso a scendere. La SNB sta però attivamente difendendo il franco da un ulteriore apprezzamento. Forte supporto individuato a 1.0686 (18/11/2016 min).
- Nel lungo periodo, il quadro tecnico è ancora rialzista. Resistenza posizionata in area 1.1200. Il QE della BCE dovrebbe però mantenere la pressione viva sull'euro, e quindi su EUR/CHF. Importanti supporti individuati a 1.0184 (28/01/2015 min) e 1.0082 (27/01/2015 min).

Yann Quelell | Market Strategist  
 e-mail: [yann.quelell@swissquote.ch](mailto:yann.quelell@swissquote.ch)



## EUR / JPY



### Pausa sui massimi annuali

- EUR/JPY sembra confermare la rottura della resistenza 122.01 (23/06/2016 max). Possibili ulteriori rialzi. Supporto posizionato a 118.56 (min intraday). La spinta potrebbe proseguire, nonostante delle prese di profitto possibili nel breve termine.
- Nel lungo periodo, la rottura del supporto 130.15 attiva una sequenza di minimi e massimi decrescenti. La resistenza 149.78 (08/12/2014 max) potrebbe aver rappresentato la conclusione della fase di rialzi iniziata a Giugno 2012. Prossimo supporto in area 94.12. Resistenza individuata a 141.06 (04/06/2015 max)

Yann Quelell | Market Strategist  
e-mail: [yann.quelell@swissquote.ch](mailto:yann.quelell@swissquote.ch)

EUR / GBP



**Pressione in vendita ancora forte**

- EUR/GBP è tornato nuovamente all'interno del canale ribassista. Supporto posizionato a 0.8304 (05/12/2016 min). E' probabile un nuovo deprezzamento sotto 0.8400.

- Nel lungo periodo, la coppia sta recuperando i ribassi degli anni precedenti. Il quadro tecnico indica ulteriori rialzi, e il mercato si sta muovendo sopra la media a 200 giorni. Importante resistenza posizionata a 0.9500 (soglia psicologica).

Yann Quelell | Market Strategist  
 e-mail: [yann.quelell@swissquote.ch](mailto:yann.quelell@swissquote.ch)

ORO (in USD)



**Ancora debolezza**

- L'oro resta sotto 1200, precedente supporto e ora resistenza. Data l'assenza di particolari livelli supportivi nelle vicinanze, la discesa potrebbe continuare.

- Nel lungo periodo, per confermare l'inversione del trend sarebbe necessaria la rottura di 1392 (17/03/2014). Importante supporto individuato a 1045 (05/02/2010 min).

Yann Quelelln | Market Strategist  
e-mail: yann.quelelln@swissquote.ch

ARGENTO (in USD)



**Incapace di superare la resistenza 17.24**

- L'argento si mantiene molto debole. Il movimento potrebbe raggiungere 15.82 (01/06/2016) prima di un ritracciamento. Resistenze in area 17.24, su cui il mercato sta rimbalzando.
- Nel lungo periodo, il trend è rialzista. Resistenza posizionata a 25.11 (28/08/2013 max). Importante supporto individuato a 11.75 (20/04/2009).

Yann Quelell | Market Strategist  
e-mail: yann.quelell@swissquote.ch

Petrolio greggio (in USD)



Ritracciamento in corso

- Il petrolio sta gradualmente chiudendo il gap di inizio settimana. Resistenza posizionata a 54.51 (10/07/2015 max). Mercato ai massimi da 18 mesi. Il movimento potrebbe continuare.

- Nel lungo periodo, il trend ha mostrato importanti segnali di ripresa. Forte supporto a 24.82 (13/11/2002). Il petrolio è tornato sopra la media mobile a 200 giorni e sopra la soglia 50. Per questo, la salita potrebbe continuare verso area 60 nel corso dell'anno.

Yann Queleonn | Market Strategist  
e-mail: [yann.queleonn@swissquote.ch](mailto:yann.queleonn@swissquote.ch)

## TERMINI LEGALI

Nonostante l'impegno a verifica della validità e della qualità dei dati utilizzati per la ricerca, non vi è garanzia che questi siano corretti ed accurati. Swissquote Bank e le sue consociate non si assumono alcuna responsabilità riguardo errori ed omissioni, nè relativamente all'accuratezza e alla validità delle informazioni e delle analisi sopra contenute. Questo documento non costituisce un'esortazione a vendere e/o comprare alcuno strumento finanziario, nè può essere considerato una sollecitazione e/o un'offerta a prendere parte in alcuna transazione. Questo documento rappresenta una ricerca economica e non intende costituire una consulenza a fini di investimento, nè a sollecitare alcuno scambio di beni o servizi.

Pur rappresentando una componente inevitabile in ogni investimento finanziario, il rischio derivante dallo scambio di valute nel Forex può risultare particolarmente consistente. Quindi, nel considerare l'operatività nel mercato dei cambi, è necessario essere coscienti dei rischi associati a tali prodotti finanziari in modo da decidere in maniera informata e consapevole. Il materiale qui presente non è stato redatto a fini di consigliare o suggerire alcun investimento. Swissquote Bank si adopera per l'utilizzo di informazioni ampiamente credibili, ma non può in alcun modo rassicurare riguardo la loro completezza ed accuratezza. Inoltre, non ci riteniamo obbligati ad informare nel caso di cambiamento delle opinioni o dei dati in questo documento. Ogni prezzo è inserito in questo report a finalità informativa, e non rappresenta una valutazione dei sottostanti indicati.

Questo documento viene distribuito nel rispetto della legge ivi applicabile. Nulla all'interno di questo contenuto può definire alcuna strategia o consiglio di investimento come adatto ed appropriato alle caratteristiche del recipiente, piuttosto che come consulenza a fini di investimento personale. La pubblicazione presenta l'unica finalità informativa, non costituisce pubblicità e rappresenta un'esortazione a vendere e/o comprare alcuno strumento finanziario in alcuna giurisdizione. Nessuna garanzia, espressa o implicita, è fornita riguardo l'accuratezza, la completezza e l'affidabilità delle informazioni qui contenute, con l'eccezione delle informazioni riguardanti Swissquote Bank, le sue consociate ed affiliate. Questo documento non è da intendersi come dichiarazione o valutazione completa degli strumenti finanziari contenuti. Swissquote Bank non garantisce che gli investitori possano ottenere dei profitti, nè condividerà con essi eventuali risultati operativi, nè è disposta ad accettare alcuna responsabilità in caso di perdite da investimento. Gli investimenti comportano un rischio e le decisioni di investimento richiedono prudenza. Questo documento non deve assumere una forma sostitutiva dell'esercizio della propria facoltà di giudizio. Qualsiasi opinione espressa in questo documento presenta una finalità esclusivamente informativa, e potrebbe subire delle modifiche senza alcun obbligo di notifica, e potrebbe essere diversa o contraria ad opinioni espressa da altre aree e gruppi di Swissquote Bank, come risultato di diversi criteri di valutazione. Swissquote Bank non può essere considerata responsabile di alcun risultato, positivo o negativo, che sia stato determinato totalmente o parzialmente dalle informazioni sopra riportate.

Il servizio verrà avviato, aggiornato, ed eventualmente cessato, ad esclusiva discrezione dello Swissquote Bank Strategy Desk. Le analisi sopra contenute si basano su diversi metodi di valutazione. Diversi criteri di valutazione possono risultare in risultati e decisioni differenti. Gli analisti responsabili della redazione di questo documento potrebbero interagire con il dipartimento dedicato al trading, con il personale addetto alle vendite o altri dipartimenti, con la finalità di raccogliere, sintetizzare ed interpretare le informazioni di mercato.

Swissquote Bank non è obbligata ad aggiornare continuamente le informazioni qui contenute, e non può essere considerata responsabile di alcun risultato, positivo o negativo, che sia stato determinato totalmente o parzialmente dalle informazioni sopra contenute. © Swissquote Bank 2014. Tutti i diritti riservati.