

ЕЖЕДНЕВНЫЙ ТЕХНИЧЕСКИЙ ОБЗОР РЫНКА

7 декабря 2016 г.

EUR / USD



Остановилась ниже отметки 1,0800

- Пара EUR/USD растёт перед заседанием ЕЦБ в четверг. Уровень сопротивления на часовом графике задан отметкой 1,0796 (максимум 05.12.2016 г.). Уровень поддержки находится на отметке 1,0506 (минимум 05.12.2016 г.). Медвежье давление, кажется, нарастает вблизи отметки 1,0800. Мы ожидаем увидеть дальнейшее ослабление.

- В долгосрочной перспективе "смертельный крест" указывает на дальнейший медвежий уклон, несмотря на то, что пара продемонстрировала рост с декабря прошлого года. Уровень ключевого сопротивления удерживается на отметке 1,1714 (максимум 24.08.2015 г.). Целью является сильный уровень поддержки на отметке 1,0458 (минимум 16.03.2015 г.).

Yann Quelell | Market Strategist
e-mail: yann.quelell@swissquote.ch

GBP / USD



Отскок

- Пара GBP/USD совершает отскок от уровня сопротивления на часовом графике на отметке 1,2771 (максимум 05.10.2016 г.). Уровень поддержки на часовом графике задан отметкой 1,2302 (минимум 18.11.2016 г.). Мы ожидаем увидеть обновлённое давление к уровню сопротивления на отметке 1,2771.

- Долгосрочная техническая картина ещё более негативна с тех пор, как "Брексит" открыл путь для дальнейшего снижения. Долгосрочный уровень поддержки, заданный отметкой 1,0520 (01.03.85 г.), представляет собой подходящую цель. Долгосрочный уровень сопротивления находится на отметке 1,5018 (24.06.2015 г.) и указал бы на долгосрочный разворот негативного тренда. Тем не менее, на данный момент это крайне маловероятно.

Yann Quelell | Market Strategist
e-mail: yann.quelell@swissquote.ch

USD / JPY



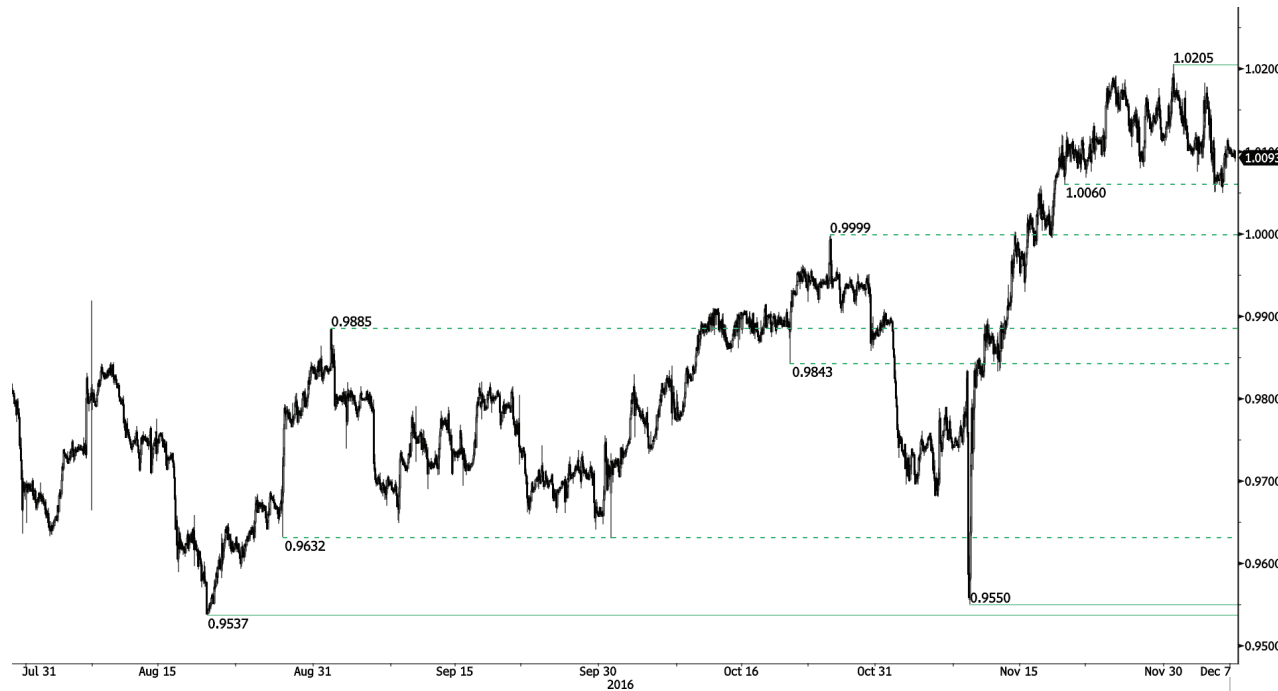
Рост к уровню сопротивления на отметке 114,87

- В паре USD/JPY определённо наблюдается бычий импульс. Пара сейчас приблизилась к сильному уровню сопротивления на отметке 114,87 (максимум 16.02.2016 г.). Уровень поддержки на часовом графике расположен вблизи отметки 111,36 (минимум 28.11.2016 г.). Более сильный уровень поддержки задан отметкой 108,56 (минимум 17.11.2016 г.). Мы ожидаем увидеть очередное движение вверх.

- Мы считаем, что благоприятным является долгосрочный медвежий уклон. Уровень поддержки теперь задан отметкой 96,57 (минимум 10.08.2013 г.). Постепенный рост к основному уровню сопротивления на отметке 135,15 (максимум 01.02.2002 г.) кажется крайне маловероятным. Мы ожидаем увидеть дальнейшее снижение к уровню поддержки на отметке 93,79 (минимум 13.06.2013 г.).

Yann Quelell | Market Strategist
e-mail: yann.quelell@swissquote.ch

USD / CHF



Устремилась к паритету

- Пара USD/CHF снижается. Ключевой уровень поддержки задан паритетом. Уровень сопротивления на часовом графике находится на отметке 1,0205 (максимум 30.11.2016 г.). Открыта дорога для дальнейшего ослабления.
- В долгосрочной перспективе пара по-прежнему торгуется в диапазоне с 2011 г., несмотря на паническую ситуацию вокруг франка, когда ШНБ отказался от фиксированного курса CHF. Ключевой уровень поддержки находится на отметке 0,8986 (минимум 30.01.2015 г.). Тем не менее, техническая структура является благоприятной для долгосрочного бычьего уклона с момента отказа от поддержки курса в январе 2015 г.

Yann Quelell | Market Strategist
e-mail: yann.quelell@swissquote.ch

USD / CAD



Консолидация после пробития уровня поддержки на отметке 1,3265

- Пара USD/CAD вышла из нисходящего коридора. Ближайший уровень сопротивления расположен на отметке 1,3589 (максимум 14.11.2016 г.). Был пробит уровень поддержки на отметке 1,3265 (минимум 09.11.2016 г.). Поблизости нет уровня поддержки. Мы ожидаем увидеть дальнейшее ослабление.

- В долгосрочной перспективе наблюдается "золотой крест" с пересечением 50-дневной и 200-дневной скользящих средних, что свидетельствует о дальнейшем повышательном давлении. Сильный уровень сопротивления находится на отметке 1,4690 (максимум 22.01.2016 г.). Долгосрочный уровень поддержки задан отметкой 1,2461 (минимум 16.03.2015 г.).

Yann Quelell | Market Strategist
e-mail: yann.quelell@swissquote.ch

AUD / USD



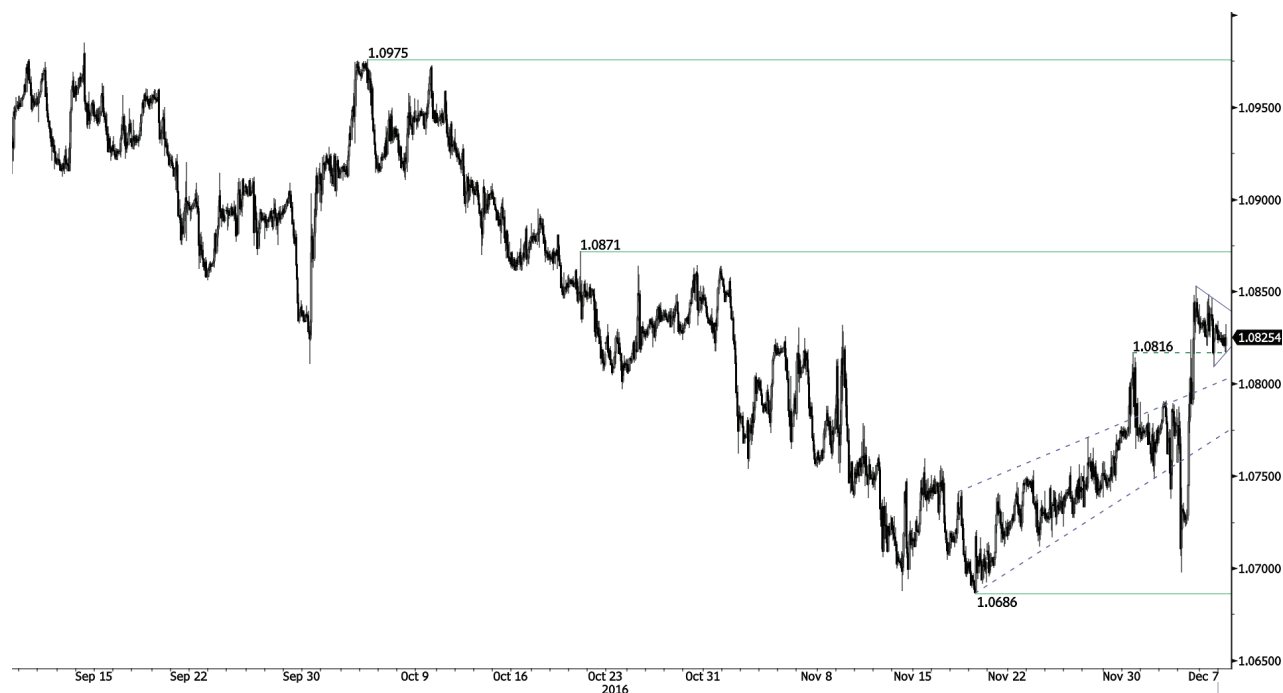
Ценовой манёвр в боковом коридоре

- Пара AUD/USD по-прежнему демонстрирует некоторое ослабление. Уровень поддержки на часовом графике расположен на отметке 0,7311 (минимум 21.07.2016 г.), тогда как более сильный уровень поддержки задан отметкой 0,7145 (минимум 24.05.2016 г.). Мы ожидаем увидеть дальнейшее ослабление, поскольку похоже, что давление покупателей угасает вблизи отметки 0,7500.

- В долгосрочной перспективе мы ожидаем дальнейших сигналов, указывающих на окончание текущего нисходящего тренда. Ключевой уровень поддержки находится на отметке 0,6009 (минимум 31.10.2008 г.). Чтобы свести на нет наш долгосрочный медвежий обзор, необходимо пробить уровень ключевого сопротивления на отметке 0,8295 (максимум 15.01.2015 г.).

Yann Quelell | Market Strategist
e-mail: yann.quelell@swissquote.ch

EUR / CHF



Медвежья консолидация

- В паре EUR/CHF определённно наблюдается существенное давление продавцов выше отметки 1,0800. Сильный уровень поддержки задан отметкой 1,0686 (минимум 18.11.2016 г.). Мы ожидаем увидеть обновлённое медвежье давление.
- В долгосрочной перспективе техническая структура будет положительной. Уровень сопротивления находится на отметке 1,1200 (максимум 04.02.2015 г.). Тем не менее, существует вероятность, что программа количественного смягчения ЕЦБ станет причиной устойчивого давления продавцов на евро, что окажет давление на EUR/CHF. Уровни поддержки находятся на отметках 1,0184 (минимум 28.01.2015 г.) и 1,0082 (минимум 27.01.2015 г.).

Yann Quelell | Market Strategist
e-mail: yann.quelell@swissquote.ch

EUR / JPY



Старый уровень сопротивления становится новым уровнем поддержки

- В паре EUR/JPY явно наблюдается бычий импульс, несмотря на серьезные нисходящие движения. Пара пробила уровень сопротивления на отметке 122,01 (максимум 23.06.2016 г.), который теперь стал новым уровнем поддержки. Открыта дорога для дальнейшего роста. Уровень поддержки на часовом графике находится на отметке 118,56 (внутридневной минимум). Мы ожидаем, что пара продемонстрирует дальнейший рост, но снова вероятны более существенные движения вниз (фиксация прибыли).

- В долгосрочной перспективе техническая структура подтверждает среднесрочную последовательность более низких максимумов и более низких минимумов. В результате, уровень сопротивления на отметке 149,78 (максимум 08.12.2014 г.), вероятно, обозначил окончание роста, начавшегося в июле 2012 г. Теперь открыта дорога к сильному уровню поддержки на отметке 94,12 (минимум 24.07.2012 г.).

Yann Quelell | Market Strategist
e-mail: yann.quelell@swissquote.ch

EUR / GBP



Следим за нисходящим коридором

- Пара EUR/GBP движется в краткосрочном нисходящем коридоре. Уровень поддержки на часовом графике находится на отметке 0,8304 (минимум 05.12.2016 г.), тогда как уровень сопротивления на часовом графике задан верхней границей нисходящего коридора.
- В долгосрочной перспективе пара существенно восстанавливается после недавних минимумов 2015 года. Техническая структура указывает на нарастание восходящего импульса. Пара торгуется намного выше 200-дневной скользящей средней. Сильный уровень сопротивления находится на психологической отметке 0,9500.

Yann Quelell | Market Strategist
e-mail: yann.quelell@swissquote.ch

ЗОЛОТО (в USD)



Продолжительное ослабление

- Золото всё ещё слабое. Сильный уровень поддержки на отметке 1199 (минимум 30.05.2016 г.) теперь является новым уровнем сопротивления. Техническая структура указывает на то, что открыта дорога для дальнейшего ослабления. Действительно, можно ожидать дальнейшие нисходящие движения, поскольку поблизости нет уровня поддержки.

- В долгосрочной перспективе техническая структура указывает на нарастание восходящего импульса. Для подтверждения этого необходимо пробить отметку 1392 (17.03.2014 г.). Основной уровень поддержки находится на отметке 1045 (минимум 05.02.2010 г.).

Yann Quelell | Market Strategist
e-mail: yann.quelell@swissquote.ch

СЕРЕБРО (в USD)



Разнонаправленное движение

- Серебро торгуется разнонаправленно. Медвежье давление всё ещё существенное. Техническая структура указывает на дальнейшее ослабление к ключевому уровню поддержки на отметке 15,82 (01.06.2016 г.). Наблюдается существенное давление продавцов в области сопротивления между отметками 16,50 и 17,00.
- В долгосрочной перспективе "смертельный крест" указывает на высокую вероятность дальнейшего снижения. Уровень сопротивления задан отметкой 25,11 (максимум 28.08.2013 г.). Сильный уровень поддержки находится на отметке 11,75 (20.04.2009 г.).

Yann Quelell | Market Strategist
e-mail: yann.quelell@swissquote.ch

Нефть (в USD)



Фиксация прибыли

- Нефть резко выросла на фоне заседания ОПЕК. Пара установила новый годовой максимум на отметке 52,42. Ожидается дальнейшая консолидация. Мы ожидаем увидеть продолжение фиксации прибыли.
- В долгосрочной перспективе нефть восстанавливается после прошлогоднего резкого снижения. Тем не менее, нам представляется весьма вероятным дальнейшее ослабление. Сильный уровень поддержки задан отметкой 24,82 (13.11.2002 г.), тогда как уровень сопротивления теперь находится на отметке 51,93 (максимум 19.10.2015 г.).

Yann Queleonn | Market Strategist
e-mail: yann.queleonn@swissquote.ch

ОГРАНИЧЕНИЕ ОТВЕТСТВЕННОСТИ

Несмотря на все усилия, приложенные для проверки надёжности данных, которые указаны и использованы в исследовании, лежащем в основе настоящего документа, нет никакой гарантии, что они верны. Swissquote Bank и его дочерние компании не несут никакой ответственности за любые ошибки или упущения, а также в отношении точности, полноты или достоверности информации, содержащейся в настоящем документе. Данный документ не представляет собой рекомендацию продавать и/или покупать какие-либо финансовые продукты и не должен рассматриваться как навязывание и/или предложение о заключении какой-либо сделки. Этот документ является частью экономических исследований и не предназначен выступать в качестве рекомендации о вложении денег, ведении операций с ценными бумагами или осуществлении любых других видов инвестиций. Хотя каждая инвестиция предусматривает некоторую степень риска, риск убытков, связанных с торговлей внебиржевыми валютными контрактами, может быть существенным. Поэтому, если вы собираетесь торговать на этом рынке, вы должны быть осведомлены о рисках, связанных с этим продуктом с тем, чтобы вы могли принять обоснованное решение до вложения средств. Материал, представленный здесь, не следует толковать как рекомендацию относительно торговли или стратегии. Swissquote Bank прилагает серьёзные усилия к тому, чтобы использовать надёжную, исчерпывающую информацию, но мы не делаем никаких заявлений о том, что она является точной или полной. Кроме того, у нас нет никаких обязательств по уведомлению вас об изменениях мнений или данных в этом материале. Любые цены, указанные в настоящем обзоре, приведены только в информационных целях и не являются оценками отдельных ценных бумаг или других инструментов.

Данный обзор подлежит распространению только при таких обстоятельствах, которые могут допускаться действующим законодательством. Ни один из пунктов настоящего обзора не является заявлением о том, что какая-либо инвестиционная стратегия или рекомендация, содержащаяся в данном документе, является подходящей или целесообразной для конкретных обстоятельств получателя или иным образом представляет собой личную рекомендацию. Обзор публикуется исключительно в информационных целях, не представляет собой рекламу и не должен быть истолкован как рекомендация или предложение о покупке или продаже каких-либо ценных бумаг или связанных с ними финансовых инструментов в любой юрисдикции. Не предоставляется никаких гарантий, явных или подразумеваемых, в отношении точности, полноты или надёжности информации, содержащейся в настоящем документе, за исключением информации, касающейся Swissquote Bank, его дочерних компаний и аффилированных лиц, и также этот обзор не предназначен представлять собой полное изложение или резюме ценных бумаг, рынков или событий, указанных в отчете. Swissquote Bank не гарантирует, что инвесторы получат прибыль, и не будет делиться с инвесторами какими-либо инвестиционными прибылями или нести ответственность за любые убытки от инвестиций. Инвестиции связаны с рисками и инвесторы должны проявлять осторожность при принятии инвестиционного решения. Обзор не должен рассматриваться получателями в качестве замены действия по их собственному усмотрению. Все мнения, высказываемые в данном обзоре, предназначены только для информационных целей, могут меняться без предварительного уведомления, и могут отличаться от мнений или противоречить мнениям, высказанным другими направлениями деятельности или группами Swissquote Bank в результате использования разных оценок и критериев. Swissquote Bank не несёт какой-либо ответственности или каких-либо обязательств в отношении результатов, прибыли или убытков от любых сделок, проведённых на основе этого обзора, в целом или частично. Отдел исследований будет начинать, обновлять и прекращать освещение исключительно по усмотрению Стратегического бюро Swissquote Bank. Анализ, содержащийся в настоящем документе, основан на многочисленных допущениях. Различные допущения могут привести к существенно различающимся результатам. Аналитик(и), отвечающий(е) за подготовку настоящего обзора, может(гут) взаимодействовать с персоналом управления торговыми операциями, торговым персоналом и другими участниками рынка с целью сбора, синтеза и анализа рыночной информации. Swissquote Bank не обязан обновлять и актуализировать информацию, содержащуюся в настоящем документе, и не несёт ответственности за результат, прибыль или убыток, основанный на этой информации, в целом или частично. Swissquote Bank особо запрещает распространение этого материала в целом или частично без письменного разрешения со стороны Swissquote Bank, и Swissquote Bank не несёт никакой ответственности за действия третьих лиц в этом отношении. © Swissquote Bank 2014. Все права защищены.