

# DENNÍ TECHNICKÁ ANALÝZA

2. prosince 2016

## EUR / USD



### Nákupní tlaky sílí.

- EUR/USD se tlačí vyš. Hodinová rezistence na 1.0686 (max 29/11/2016) roste. Support se nachází na 1.0518 (max 17/11/2016). Očekává se obnovení medvědí tlaků.

- Z dlouhodobého pohledu naznačuje technická formace medvědí směr, ačkoli pár od minulého prosince stoupal. Klíčová rezistence se drží na 1.1714 (max 4/08/2015). Cílem je silný support na 1.0458 (min 16/03/2015).

Yann Quelell | Market Strategist  
e-mail: yann.quelell@swissquote.ch

## GBP / USD



### Stoupá.

- GBP/USD získává momentum, ale to není dostatečné k dosažení rezistence na 1.2674 (max 11/11/2016). Hodinový support najdete na 1.2302 (min 18/11/2016). Nákupní tlaky nejsou zřejmě dostatečné.
- Dlouhodobá technická formace vypadá po hlasování o brexitu ještě negativněji a dláždí cestu k dalšímu poklesu. Dlouhodobý support na 1.0520 (01/03/85) představuje slušný cíl. Dlouhodobou rezistenci najdete na 1.5018 (24/06/2015) a naznačí dlouhodobý zvrát v negativním trendu. Ten je ale momentálně velmi nepravděpodobný.

Yann Quelell | Market Strategist  
e-mail: [yann.quelell@swissquote.ch](mailto:yann.quelell@swissquote.ch)

## USD / JPY



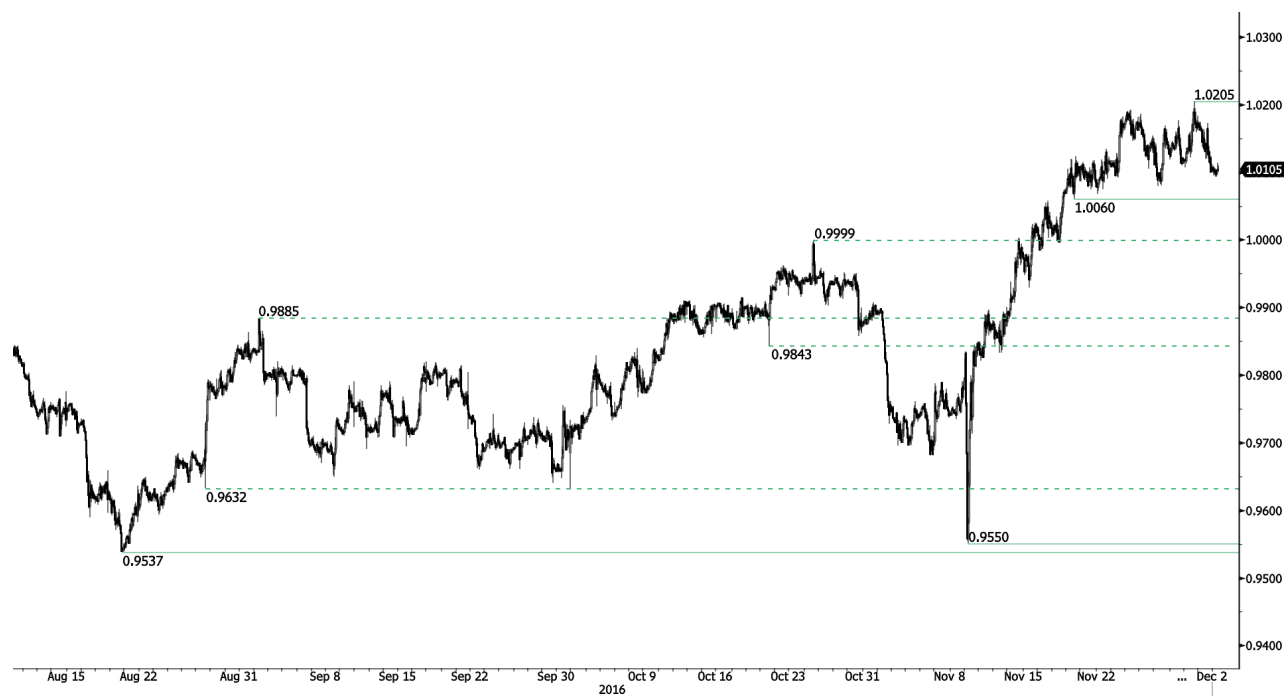
### Testuje rezistenci na 114.87.

- USD/JPY - býčí momentum je zpátky. Pár nyní testuje silnou rezistenci na 114.87 (max 16/02/2016). Hodinový support se nachází kolem 111,36 (max 28/11/2016). Silnější hodinový support najdete na 108,56 (17/11/2016). Očekává se další pohyb vzhůru.

- Očekáváme dlouhodobý medvědí směr. Support se nyní nachází na 96,57 (min 10/08/2013). Pozvolný vzestup k hlavní rezistenci na 135,15 (max 01/02/2002) je nyní zcela nepravděpodobný. Očekává se pokles k supportu na 93,79 (min 13/06/2013).

Yann Quelell | Market Strategist  
e-mail: yann.quelell@swissquote.ch

## USD / CHF



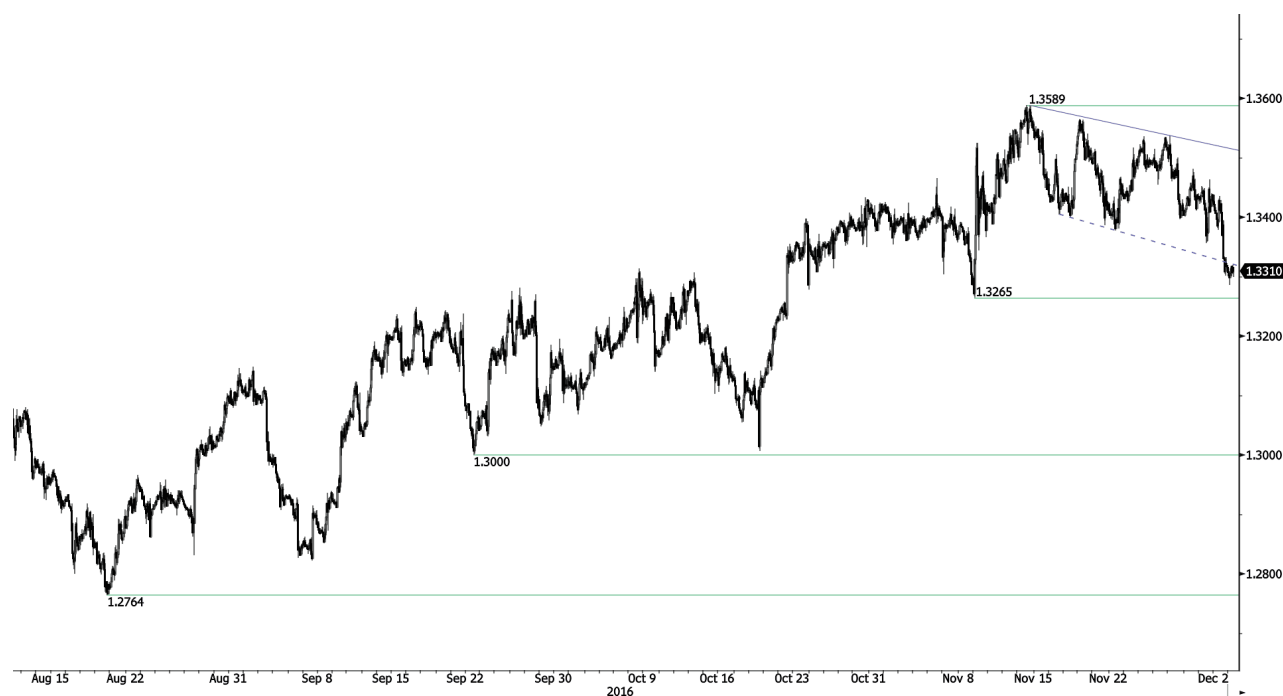
### Obchoduje se do boku.

- USD/CHF se nyní pohybuje do boku. Klíčový support je daný paritou. Hodinová rezistence se nachází na 1.0205 (max 30/11/2016). Očekává se další testování oblasti rezistence kolem 1,0200.

- Z dlouhodobého pohledu se pár od roku 2011 stále obchoduje v pásmu, i přes bouři po zásahu SNB, když zrušila spodní hranici CHF. Klíčový support se nachází na 0.8986 (min 30/01/2015). Technická formace přesto naznačuje od uvolnění v lednu 2015 dlouhodobý byčí směr.

Yann Quelell | Market Strategist  
e-mail: [yann.quelell@swissquote.ch](mailto:yann.quelell@swissquote.ch)

## USD / CAD



### Silné oslabení.

- USD/CAD vystoupil ze sestupného kanálu. Nejbližší rezistence leží na 1.3589 (max 14/11/2016). Očekává se další obnovení medvědí tlaků směrem k supportu na 1.3265.
- Z dlouhodobého pohledu se objevil zlatý kříž 50 denního klouzavého průměru a 200 denního klouzavého průměru. Silná rezistence se nachází na 1.4690 (max 22/01/2016). Dlouhodobý support se nachází na 1.2461 (min 16/03/2015).

Yann Queenn | Market Strategist  
e-mail: [yann.queenn@swissquote.ch](mailto:yann.queenn@swissquote.ch)

## AUD / USD



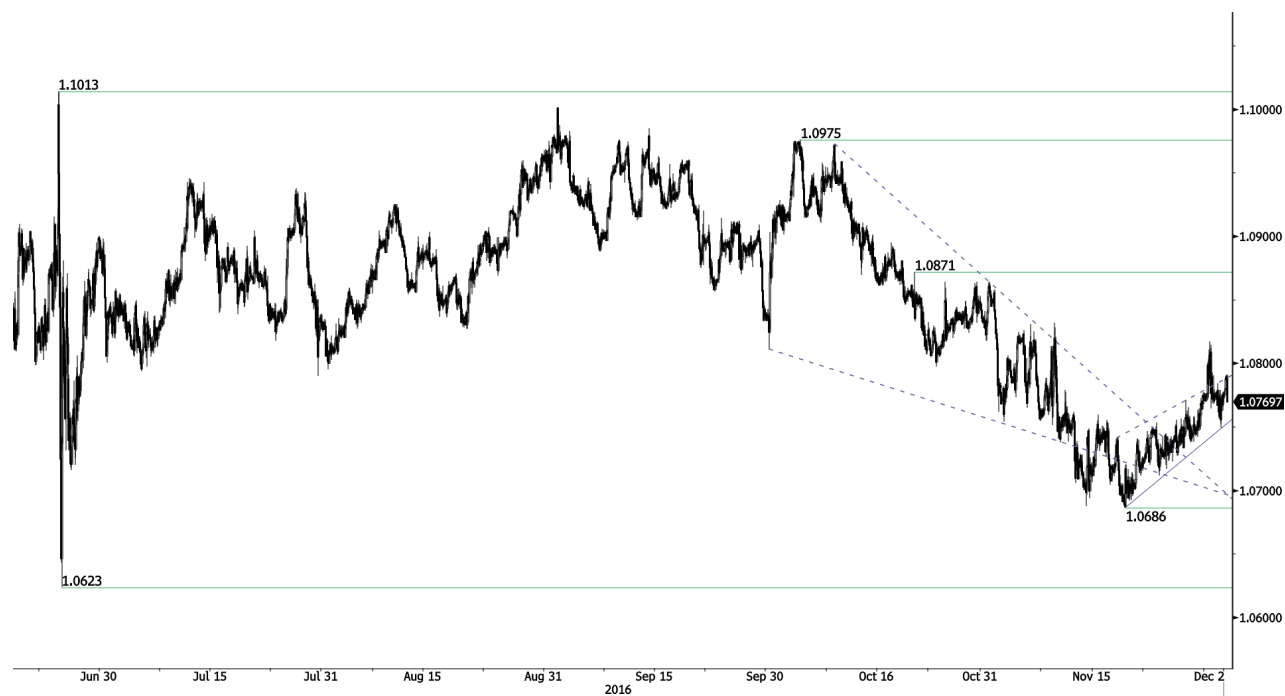
### Konsoliduje.

- AUD/USD stále oslabuje. Hodinový support se nachází na 0.7311 (21/07/2016 low). Silnější support najdete na 0.7145 (min 24/05/2016). Očekává se další oslabení, protože nákupní tlaky slábnou kolem 0,7500.

- Z dlouhodobé perspektivy očekáváme náznaky ukončení současného klesajícího trendu. Klíčový support se nachází na 0.6009 (min 31/10/2008). Ke zvrácení dlouhodobého medvědího výhledu je nutné prolomení klíčové rezistence na 0.8295 (max 15/01/2015).

Yann Quelell | Market Strategist  
e-mail: [yann.quelell@swissquote.ch](mailto:yann.quelell@swissquote.ch)

## EUR / CHF



### Otáčí pod 1.0800.

- EUR/CHF - nákupní tlaky zřejmě slábnou pod 1,0800. Prodejní tlaky jsou důležité kolem 1,0800. Silný support se nachází na 1.0686 (min 18//11/2016).
- Dlouhodobě zůstane technická formace pozitivní. Rezistence se nachází na 1.1200 (max 04/02/2015). Program kvantitativního uvolňování ECB bude zřejmě důvodem přetrvávajících prodejních tlaků na euro, což by ho mohlo pár zatěžovat. Supporty se nacházejí na 1.0184 (min 28/01/2015) a 1.0082 (min 27/01/2015).

Yann Quelell | Market Strategist  
e-mail: yann.quelell@swissquote.ch



## EUR / JPY



### Posiluje.

- EUR/JPY - býčí momentum je zpátky. Cesta je široce otevřena k dalšímu vzestupu. Hodinový support se nachází na 118.56 (intradenní minimum). Očekává se další vzestup, ale může dojít i k větším pohybům dolů (odebrání zisku).
- Z dlouhodobého pohledu potvrzuje technická formace střednědobou sérii nižších maxim a nižších minim. Rezistence na 149.78 (max 08/12/2014) představuje zřejmě konec vzestupu, který začal v červenci 2012. Cesta je doširoka otevřena k silnému supportu na 94.12 (min 24/07/2012).

Yann Quelell | Market Strategist  
e-mail: yann.quelell@swissquote.ch

## EUR / GBP



### Dál klesá.

- EUR/GBP se pohybuje v krátkodobém sestupném trendovém kanálu . Hodinový support se nachází na 0.8450 (min 01/12/2016). Očekává se další pokles k 0,8400.
- Z dlouhodobého hlediska se pár vzpamatovává z minim v roce 2015. Technická formace naznačuje rostoucí vzestupné momentum. Pár se obchoduje nad 200 DKP. Silná rezistence se nachází na 0,9500 (psychologická hranice).

Yann Quelell | Market Strategist  
e-mail: [yann.quelell@swissquote.ch](mailto:yann.quelell@swissquote.ch)

## ZLATO (v USD)



### Dál slabně.

- Zlato zůstává slabé. Silný support na 1199 (min 30/05/2016 ) je nyní novou rezistencí. Technická formace naznačuje, že cesta je široce otevřena dalšímu oslabení. Očekává se další pohyb dolů, protože poblíž není žádný support.
- Z dlouhodobého pohledu technická formace naznačuje rostoucí vzestupné momentum. K potvrzení je nutné prolomení na 1392 (17/03/2014), Hlavní support najdete na 1045 (min 05/02/2010).

Yann Queleonn | Market Strategist  
e-mail: [yann.queleonn@swissquote.ch](mailto:yann.queleonn@swissquote.ch)

## STŘÍBRO (v USD)



### Volatilita klesá.

- Stříbro se obchoduje smíšeně. Medvědí tlaky jsou stále důležité. Technická formace naznačuje další oslabování k supportu na 15.82 (min 01/06/2016). Prodejní tlaky jsou důležité v oblasti rezistence mezi 16,50 a 17,00.
- Z dlouhodobého hlediska je kov nyní ve vzestupném trendu. Rezistence se nachází na 25.11 (max 28/08/2013). Silný support najdete na 11.75 (20/04/2009)

Yann Queleonn | Market Strategist  
e-mail: [yann.queleonn@swissquote.ch](mailto:yann.queleonn@swissquote.ch)

## Ropa (v USD)



### Konsoliduje po vzestupu.

- Ropa kvůli zasedání OPEC prudce stoupla. Silná rezistence se nachází na 51.93 (max 19/10/2016). Očekává se konsolidace.
- Z dlouhodobého pohledu se ropa vzpamatovává z loňského prudkého poklesu. Myslíme si, že je pravděpodobný další pokles. Silný support se nachází na 24.82 (13/11/2002), rezistence na na 51,93 (max 19/11/2015). Míří ke 35 dolarům.

Yann Queleonn | Market Strategist  
e-mail: [yann.queleonn@swissquote.ch](mailto:yann.queleonn@swissquote.ch)

## DISCLAIMER

### UPOZORNĚNÍ

Přes veskerou snahu zajistit, aby citované údaje a analyzovaná data, z nichž tento dokument vychází, byly spolehlivé, není možné garantovat jejich správnost a společnost Swissquote Bank ani její dceřiné společnosti neodpovídají za případné chyby nebo opominutí, ani za správnost, celistvost nebo spolehlivost uváděných informací. Tento dokument nezakládá podstatou doporučení pro prodej a/ nebo nákup jakýchkoli finančních produktů a nelze jej považovat za návrh a/nebo nabídku ke vstupu do jakékoli transakce. Tento materiál je ekonomickou analýzou a není míněn jako investiční doporučení, návrh na obchod s cennými papíry nebo jakoukoli jinou investici.

Každá investice zahrnuje určitou míru rizika, ale riziko ztráty při obchodování na mimoburzovních finančních trzích (Forex) je podstatné. Pokud uvažujete o obchodování na těchto trzích, měli byste si být tohoto rizika vědomi, abyste se před investováním dokázali kvalifikovaně rozhodnout. Předkládaný materiál nemá sloužit jako obchodní doporučení nebo strategie. Swissquote Bank se snaží pracovat se spolehlivými a ucelenými informacemi, ale netvrdíme, že jsou zcela přesné a kompletní. Není naší povinností informovat vás, pokud se názory nebo údaje uváděné v tomto materiálu mění. Ceny uváděné v této analýze slouží jen jako orientační informace a nepředstavují odhadovanou cenu cenných papírů nebo jiných finančních instrumentů.

Tuto analýzu lze distribuovat jen za podmínek povolených platnou legislativou. Nic v této analýze nezakládá tvrzení, že kterákoli z obchodních strategií nebo doporučení odpovídají individuálním podmínkám příjemce a nejsou ani jinak míněny jako osobní doporučení. Tato analýza je zveřejněna výhradně k informačním účelům, nejedná se o reklamu a není míněna jako návod nebo nabídka ke koupi nebo prodeji jakýchkoli cenných papírů nebo jiných finančních instrumentů v rámci jakékoli jurisdikce..

V souvislosti se spolehlivostí, úplností nebo přesností informací uváděných v tomto materiálu se neposkytují žádné záruky, s výjimkou informací týkajících se Swissquote Bank, jejich dceřiných společností a poboček. Totéž se týká informací a přehledu o cenných papírech, trzích nebo vývoji uváděném v analýze. Swissquote Bank nezaručuje investorům zisk, nebude se podílet na zisku a nepřijímá zodpovědnost za případné ztráty. Investice zahrnují riziko a investoři by měli svá rozhodnutí činit prozřívě a uvážlivě. Příjemci této analýzy by ji v žádném případě neměli zaměňovat za uplatnění vlastního rozhodnutí. Všechny názory vyjádřené v této analýze slouží výhradně k informačním účelům, je možné je bez upozornění změnit a mohou se lišit od názorů jiných součástí Swissquote Bank nebo s nimi být v rozporu, pokud se liší v předpokladech a kritériích. Swissquote Bank neručí a nezodpovídá za žádné transakce, výsledky, zisky nebo ztráty vzniklé na základě této analýzy nebo jejích částí.

Analytický tým uvádí, aktualizuje nebo stahuje zprávy výhradně podle uvážení Strategy Desk Swissquote Bank. Předkládaná analýza vychází z mnoha předpokladů. Různé předpoklady a východiska mohou vést k odlišným závěrům. Analytici zodpovědní za přípravu tohoto materiálu mohou čerpat podklady od pracovníků trading desk, sales a dalších oddělení za účelem shromáždění, syntézy a interpretace informací o dění na trzích. Swissquote Bank není povinna aktualizovat informace obsažené v analýze a nezodpovídá za žádné důsledky, zisky nebo ztráty vycházející z těchto informací jako celku nebo jejích částí.

Swisquote Bank výslovně zakazuje jakoukoli redistribuci tohoto materiálu jako celku nebo jeho částí bez písemného souhlasu Swissquote Bank a nepřijímá žádnou odpovědnost za jakékoli jednání třetích stran konané v tomto ohledu. © Swissquote Bank 2014. Všechna práva vyhrazena.