

RAPPORT TECHNIQUE JOURNALIER

29 novembre 2016

EUR / USD



Lente progression.

- Les pressions acheteuses sur l'EUR/USD s'intensifient à nouveau au sein du triangle symétrique. Une résistance horaire est fournie à 1,0686 (plus haut du jour). Un support se trouve à 1.0518 (plus haut du 17/11/2016). La paire devrait indiquer le renouvellement de pressions baissières.
- À long terme, la croix de la mort indique une nouvelle tendance baissière malgré que la paire progresse depuis le mois de décembre dernier. La résistance clé se maintient à 1,1714 (plus haut du 24/08/2015). Nous visons le support solide fourni à 1,0458 (plus bas du 16/03/2015).

Yann Quelell | Market Strategist
e-mail: yann.quelell@swissquote.ch

GBP / USD



Évolue latéralement.

- Pour le moment, la dynamique n'est pas suffisante pour permettre au GBP/USD d'atteindre la résistance à 1,2674 (plus haut du 11/11/2016). Un support horaire se situe à 1,2302 (plus bas du 18/11/2016). Les pressions à l'achat semblent s'atténuer. Les pressions baissières devraient réapparaître.
- Le modèle technique à long terme est encore plus négatif depuis que le vote sur le Brexit a ouvert la voie à une nouvelle contraction. Un support à long terme fourni à 1,0520 (01/03/85) représente une cible acceptable. Une résistance à long terme qui pourrait indiquer un renversement à long terme dans une tendance négative est fournie à 1,5018 (24/06/2015). Cela semble toutefois peu probable pour le moment.

Yann Quelell | Market Strategist
e-mail: yann.quelell@swissquote.ch

USD / JPY



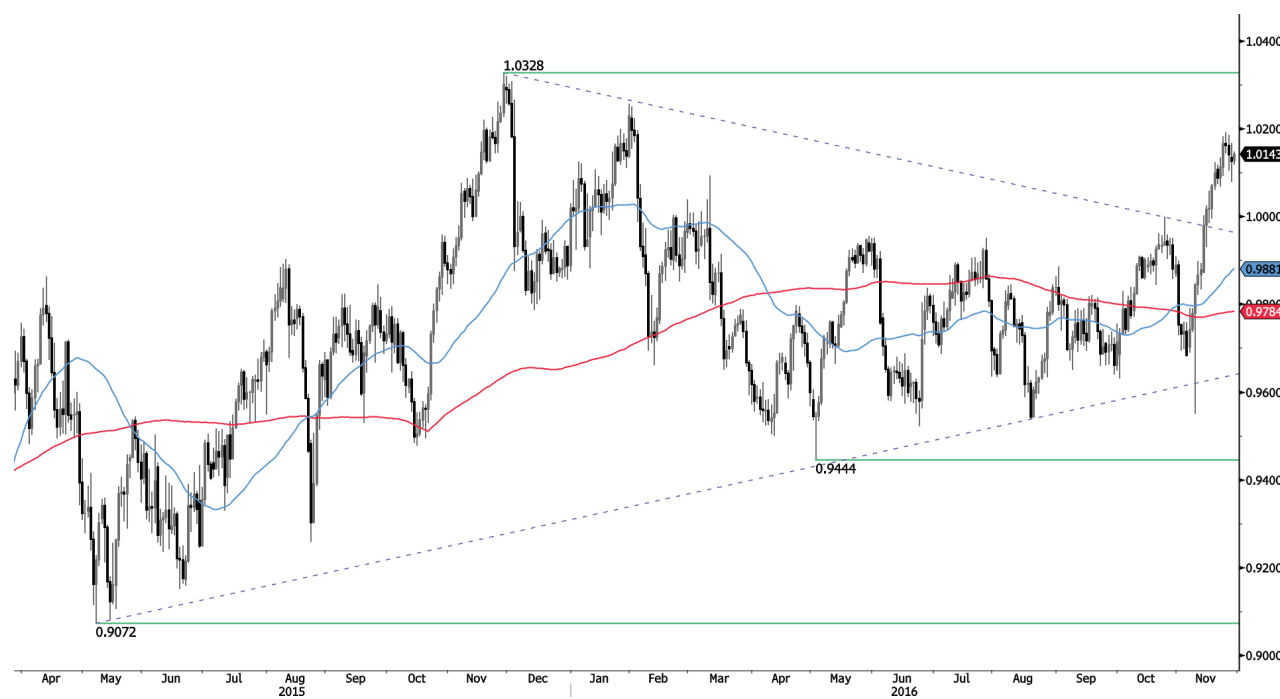
Regain des pressions haussières.

- L'USD/JPY renoue avec sa dynamique haussière. Une résistance se trouve à 113,90 (plus haut du 25/11/2016). Une résistance solide est fournie à 114,87 (plus haut du 16/02/2016). Un support est fourni autour de 109,80 (plus bas du 16/11/2016). Un support plus solide se trouve à 108,56 (plus bas du 17/11/2016). Un nouveau mouvement haussier devrait se dessiner étant donné que le retracement actuel correspond seulement à une prise de bénéfices.

- Nous privilégions un biais baissier à long terme. Un support est à présent fourni à 96,57 (plus bas du 10/08/2013). Une montée progressive vers la résistance majeure à 135,15 (plus haut du 01/02/2002) semble absolument improbable. La paire devrait reculer davantage vers le support à 93,79 (plus bas du 13/06/2013).

Yann Quelell | Market Strategist
e-mail: yann.quelell@swissquote.ch

USD / CHF



S'arrête net en dessous de 1,0200.

• La reprise de l'USD/CHF s'est estompée. La structure technique reste néanmoins haussière. Nous surveillons de près le support clé fourni au niveau de la parité. Une résistance horaire se trouve à 1,0192 (plus haut du 24/11/2016). La paire devait à nouveau suivre de près la zone de résistance horaire autour de 1,0200.

• À long terme, la paire s'échange toujours au sein d'une fourchette en place depuis 2011, malgré quelques difficultés rencontrées lorsque la BNS a supprimé la fixation du CHF. Un support clé peut s'observer à 0,8986 (plus bas du 30/01/2015). La structure technique privilégie un biais néanmoins haussier à long terme positionné depuis l'abandon de la fixation du franc suisse, en janvier 2015.

Yann Quelell | Market Strategist
e-mail: yann.quelell@swissquote.ch

USD / CAD



Évolue au sein du canal à tendance baissière.

- L'USD/CAD a rebondi contre et au sein de son canal descendant à court terme. La résistance la plus proche se tient à 1,3589 (plus haut du 14/11/2016). Nous prévoyons de nouvelles pressions baissières en direction de la barre des 1,3400.
- À long terme, l'on peut observer une croix dorée à l'intersection de la moyenne mobile de 50 jours avec celle de 200 jours, indiquant ainsi de nouvelles pressions haussières. Une résistance solide est fournie à 1,4690 (plus haut du 22/01/2016). On peut observer un support à long terme à 1,2461 (plus bas du 16/03/2015).

Yann Quelell | Market Strategist
e-mail: yann.quelell@swissquote.ch

AUD / USD

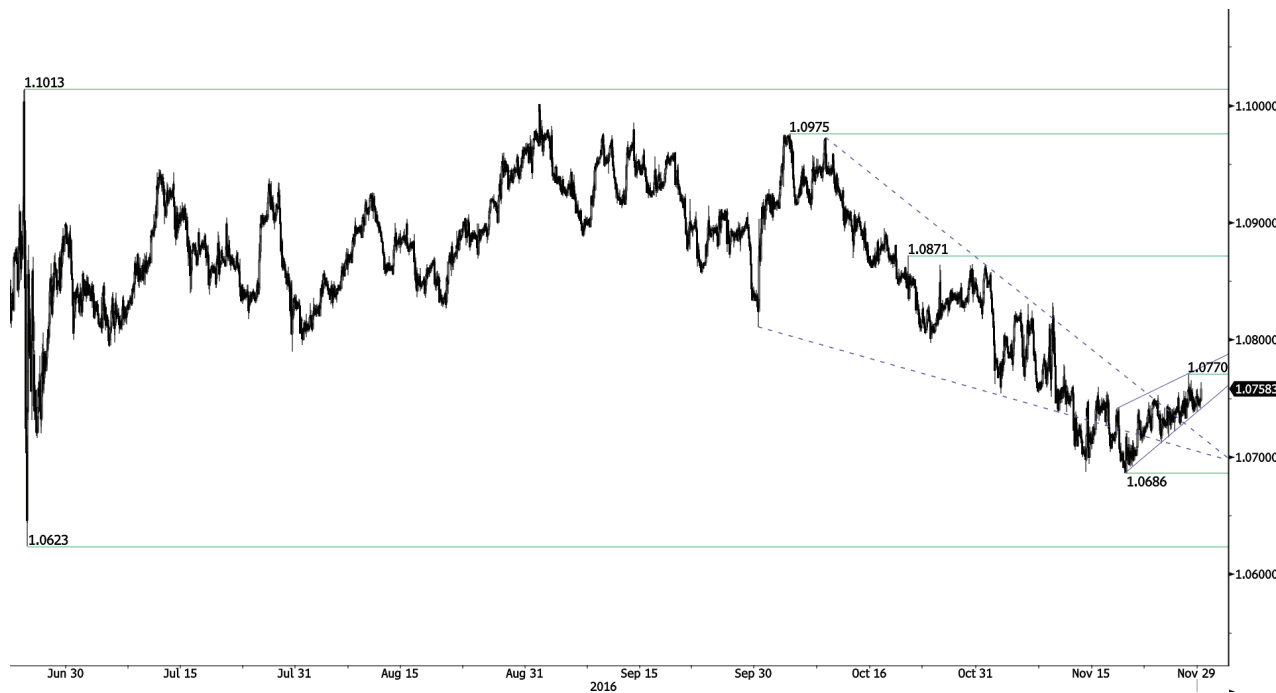


Prêt pour la croix de la mort.

- L'AUD/USD se consolide plus haut et revient se placer autour du retracement de Fibonacci de 50 %. Un support horaire est maintenant fourni à 0,7311 (plus bas du 21/07/2016). Un support plus solide est fourni à 0,7145 (plus bas du 24/05/2016). Il est probable que la paire s'affaiblisse encore plus.
- À long terme, nous attendons de nouveaux signes indiquant la fin de la tendance baissière actuelle. Des supports clés se situent à 0,6009 (plus bas du 31/10/2008). Une cassure de la résistance clé à 0,8295 (plus haut du 15/01/2015) est nécessaire pour invalider notre vision baissière à long terme.

Yann Quelell | Market Strategist
e-mail: yann.quelell@swissquote.ch

EUR / CHF



Tire encore plus vers le haut.

- L'EUR/CHF s'échange en suivant un mouvement latéral. Toutefois, la paire est bien entrée dans une dynamique baissière à moyen terme qui ne devrait pas durer longtemps, étant donné que la BNS intervient en défense du franc. La paire devrait rebondir bien au-dessus de 1,0800. Un support solide est fourni à 1,0686 (plus bas du 18/11/2016).

- À long terme, la structure technique reste positive. Une résistance se trouve à 1,1200 (plus haut du 04/02/2015). Toutefois, le programme d'assouplissement quantitatif de la BCE est susceptible d'entraîner des pressions à la vente persistantes sur l'euro, ce qui devrait peser sur l'EUR/CHF. Des supports se trouvent à 1,0184 (plus bas du 28/01/2015) et 1,0082 (plus bas du 27/01/2015).

Yann Quelell | Market Strategist
e-mail: yann.quelell@swissquote.ch

EUR / JPY



Pressions solides à l'achat.

- La dynamique haussière de l'EUR/JPY est bien enclenchée. La voie est largement ouverte à une nouvelle phase haussière. Un support horaire se situe à 118,56 (plus bas du jour). Nous prévoyons que la paire puisse monter encore plus haut sans exclure la possibilité de mouvements baissiers plus importants (prises de profit).

- À plus long terme, la structure technique valide une succession de sommets et de planchers moins élevés sur le moyen terme. En conséquence, la résistance à 149,78 (plus haut du 08/12/2014) a vraisemblablement marqué la fin de la hausse qui avait démarré en juillet 2012. La voie est à présent largement ouverte vers un support solide à 94,12 (plus bas du 24/07/2012).

Yann Quelell | Market Strategist
e-mail: yann.quelell@swissquote.ch

EUR / GBP



Évolue le long du canal à tendance baissière.

- L'EUR/GBP évolue le long de son canal descendant à court terme aux alentours du support horaire à 0,8520, indiquant ainsi une correction plus prononcée. Devrait glisser plus bas.
- À long terme, la paire s'est largement récupérée depuis les récents plus bas atteints en 2015. La structure technique suggère une dynamique haussière croissante. La paire s'échange loin au-dessus de sa moyenne mobile de 200 jours. Une résistance solide se trouve au niveau psychologique de 0,9500.

Yann Quelell | Market Strategist
e-mail: yann.quelell@swissquote.ch

OR (en USD)



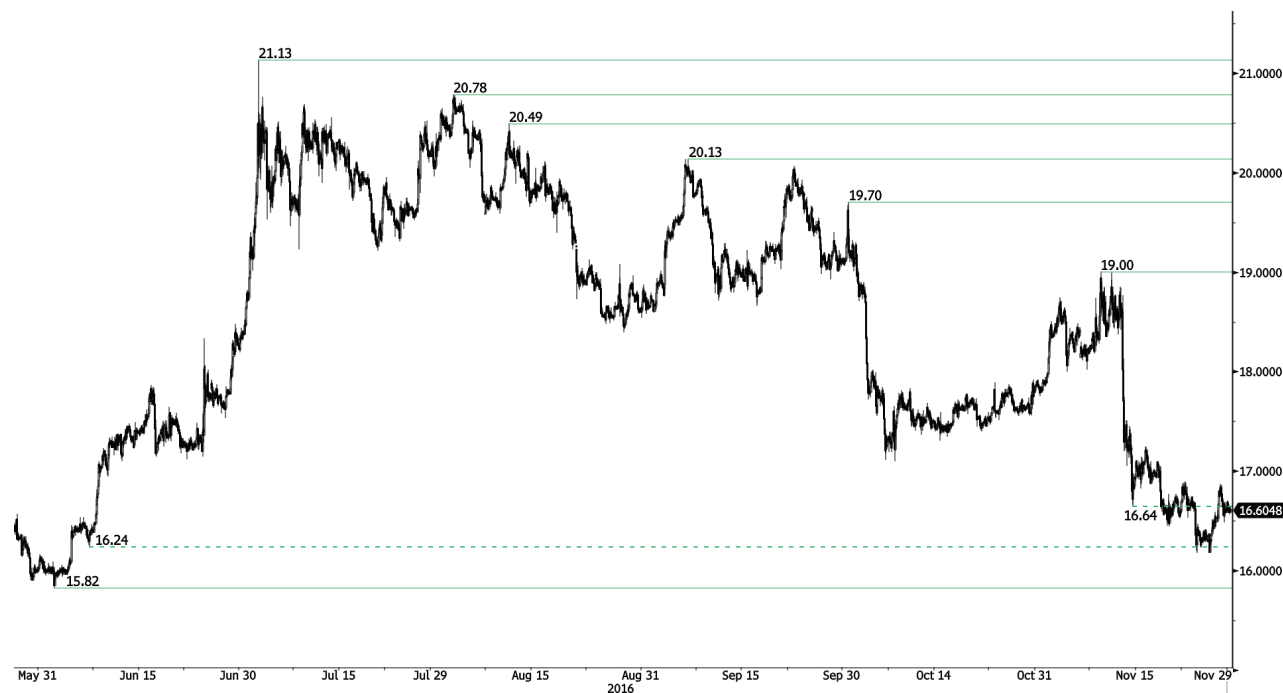
Se consolide en dessous de 1200.

- L'or reste faible. Le solide support à 1199 (plus bas du 30/05/2016) a été cassé. La structure technique indique que la voie est largement ouverte pour une nouvelle phase de faiblesse. En effet, nous prévoyons de nouveaux mouvements de repli, étant donné qu'il n'y a aucun support qui soit près.

- À long terme, la structure technique suggère l'existence d'une dynamique haussière croissante. Une cassure du niveau de 1392 (17/03/2014) permettrait de le confirmer. On peut observer un support majeur à 1045 (plus bas du 05/02/2010).

Yann Quelell | Market Strategist
e-mail: yann.quelell@swissquote.ch

ARGENT (en USD)



Évolue latéralement.

- L'argent se négocie dans une fourchette. Les pressions baissières sont toujours importantes. La structure technique suggère un nouveau repli en direction du support clé à 15,82 (01/06/2016). Une zone de résistance est située autour de 17,00.

- À long terme, le métal suit désormais une ligne de tendance de plus en plus haussière. Une résistance se trouve à 25,11 (plus haut du 28/08/2013). Un support solide se trouve à 11,75 (20/04/2009).

Yann Quelell | Market Strategist
e-mail: yann.quelell@swissquote.ch

Pétrole brut (en USD)



En forte baisse.

- Le pétrole brut a rebondi après avoir cassé le support clé à 42,55 (plus bas du 20/09/2016). Néanmoins, nous maintenons notre vision baissière vers la barre des 42,00. Il est toujours temps de reconstituer les positions courtes.
- À long terme, le pétrole brut se récupère du déclin brutal enregistré l'année dernière. Cependant, nous considérons qu'il n'est pas à l'abri d'un nouvel accès de faiblesse. Un support solide se tient à 24,82 (13/11/2002) tandis que nous pouvons désormais observer une résistance à 51,93 (plus haut du 19/10/2015). Vise les 35 dollars.

Yann Quelelln | Market Strategist
e-mail: yann.quelelln@swissquote.ch

LIMITATION DE RESPONSABILITE

Bien que toutes les précautions aient été prises pour assurer la fiabilité des données mentionnées dans ce document et utilisées pour la recherche des sujets qui y sont traités, Swissquote Bank et ses filiales ne peuvent en garantir l'exactitude et déclinent toute responsabilité pour toute erreur ou omission, ou quant à l'exactitude, l'exhaustivité ou la fiabilité des informations qu'il contient. Ce document ne constitue pas une recommandation de vendre et/ou d'acheter des produits financiers et ne peut être interprété comme une sollicitation et/ou une offre d'effectuer des transactions. Ce document est un document de recherche et ne constitue en aucun cas un conseil d'investissement ou une sollicitation au trading de valeurs mobilières ou d'autres types d'investissements.

Bien que tout investissement implique un certain degré de risque, le risque du trading en devises étrangères hors échange peut être considérable. En conséquence, si vous envisagez de participer à ce marché, vous devez être conscients des risques inhérents à ce type de produit pour être à même de prendre des décisions d'investissement en connaissance de cause. La matière présentée dans ce document ne peut en aucun cas être considérée comme un conseil ou une stratégie de trading. Swissquote Bank s'efforce d'utiliser des informations fiables et variées mais n'en confirme ni l'exactitude ni l'exhaustivité. De plus nous n'avons aucune obligation de vous notifier les changements apportés aux opinions ou aux informations contenues dans ce document. Les prix mentionnés dans ce rapport ne le sont que dans un but d'information.

Ce rapport ne peut être distribué que lorsque les lois qui lui sont applicables le permettent. Rien dans ce rapport n'a pour but d'indiquer qu'une stratégie d'investissement ou une recommandation qui y est décrite soit adaptée ou appropriée aux circonstances individuelles de leur bénéficiaire ou, de manière plus générale, qu'elle constitue une recommandation personnelle. Le rapport n'est publié qu'à des fins d'information, il ne constitue pas une publicité et ne peut être interprété comme une sollicitation ou une offre d'acheter ou de vendre des valeurs mobilières ou des instruments financiers quels qu'ils soient, et ce dans quelque juridiction que ce soit. Aucune confirmation ou garantie, que ce soit expresse ou implicite, n'est fournie quant à l'exactitude, l'exhaustivité ou la fiabilité des informations contenues dans le document, à l'exception des informations concernant Swissquote Bank, ses filiales et ses sociétés apparentées. Le rapport n'est pas non plus censé être un traité exhaustif ou un résumé des valeurs mobilières, marchés ou développements qui y sont décrits. Swissquote Bank ne garantit pas la réalisation de profits par les investisseurs, ou qu'elle partagera les profits de ses investissements avec les investisseurs ; elle n'accepte non plus aucune responsabilité pour les pertes résultant d'investissements. Les investissements comportent des risques et les investisseurs doivent faire montre de prudence dans leurs décisions d'investissement. Le rapport ne doit pas être traité par ses bénéficiaires comme un substitut à leur propre jugement. Les avis exprimés dans ce rapport ne le sont qu'à des fins d'information et sont susceptibles de changement sans notification préalable et peuvent être différents ou contraires à d'autres avis exprimés par d'autres divisions ou groupes de Swissquote Bank, qui peuvent utiliser des critères ou des hypothèses de base différents. Swissquote Bank décline toute responsabilité pour toute transaction, résultat, gain ou perte, qui découleraient de ce rapport, en tout ou en partie.

Swissquote Bank Strategy Desk décide à sa seule discrétion de ce que la recherche doit couvrir, mettre à jour ou cesser de couvrir. Les analyses contenues dans ce document se basent sur de nombreuses hypothèses. Des hypothèses de base différentes peuvent aboutir à des résultats très différents. Les analystes responsables de la rédaction de ce rapport peuvent interagir avec le personnel du trading desk, le personnel de vente et d'autres entités afin de recueillir, synthétiser et interpréter les informations des marchés. Swissquote Bank n'a aucune obligation de mettre à jour les informations contenues dans le rapport et décline toute responsabilité pour tout résultat, gain ou perte, découlant, en tout ou en partie, sur cette information.

Swissquote Bank interdit spécifiquement la redistribution de ce document en tout ou en partie sans sa permission écrite et décline toute responsabilité pour les actions des tiers à cet égard. © Swissquote Bank 2014. Tous droits réservés.