

TAGESBERICHT

28. November 2016

EUR / USD



Schwache Erholung

- Für den EUR/USD ist der Kaufdruck wieder da, trotz angehender Abwärtsbewegung. Ein stündlicher Widerstand befindet sich bei 1,0652 (Intraday-Hoch). Ein Bruch des Widerstands bei 1,0746 (Hoch vom 17.11.2016) ist erforderlich, um eine Umkehr zu bestätigen. Wir erwarten weitere Schwäche.
- Langfristig deutet das Todeskreuz auf eine weitere bärische Tendenz hin, obwohl das Paar seit letztem Dezember zugelegt hat. Ein wichtiger Widerstand befindet sich bei 1,1714 (Hoch vom 24.08.2015), während eine wichtige Unterstützung bei 1,0458 (Tief vom 16.03.2015) liegt.

Yann Quelell | Market Strategist
e-mail: yann.quelell@swissquote.ch

GBP / USD



Kurzfristig bullisch

- Der GBP/USD hat nicht genug Momentum, um den Widerstand bei 1,2674 (Hoch vom 11.11.2016) zu erreichen. Eine stündliche Unterstützung liegt bei 1,2302 (Tief vom 18.11.2016). Wir erwarten weitere Schwäche.
- Das langfristig technische Muster ist sogar noch negativer, nachdem der Brexit den Weg für weitere Rückgänge bereitet hat. Eine langfristige Unterstützung zeigt sich bei 1,0520 (1.03.1985) und scheint ein ansierbares Ziel zu sein. Ein langfristiger Widerstand liegt bei 1,5018 (24.06.2015) und würde eine langfristige Umkehr im negativen Trend darstellen. Doch dies sieht für den Moment noch ziemlich unwahrscheinlich aus.

Yann Quelell | Market Strategist
e-mail: yann.quelell@swissquote.ch

USD / JPY



Abwärtskonsolidierung

- Der USD/JPY konsolidiert weiter. Ein Widerstand befindet sich bei 113,90 (Hoch vom 25.11.2016). Das Paar erholt sich in Richtung des Widerstands bei 114,87 (Hoch vom 16.02.2016). Eine Unterstützung liegt bei 109,80 (Tief vom 16.11.2016), während eine weitere Unterstützung bei 108,56 (Tief vom 17.11.2016) zu finden ist. Wir erwarten weitere Erholung.

- Wir favorisieren langfristig eine bärische Tendenz. Eine Unterstützung befindet sich bei 96,57 (Tief vom 10.08.2013). Ein allmählicher Anstieg in Richtung des Hauptwiderstands bei 135,15 (Hoch vom 01.02.2002) scheint jetzt unwahrscheinlich. Ein Rückgang in Richtung der Unterstützung bei 93,79 (Tief vom 13.06.2013) wird erwartet.

Yann Quelell | Market Strategist
e-mail: yann.quelell@swissquote.ch

USD / CHF

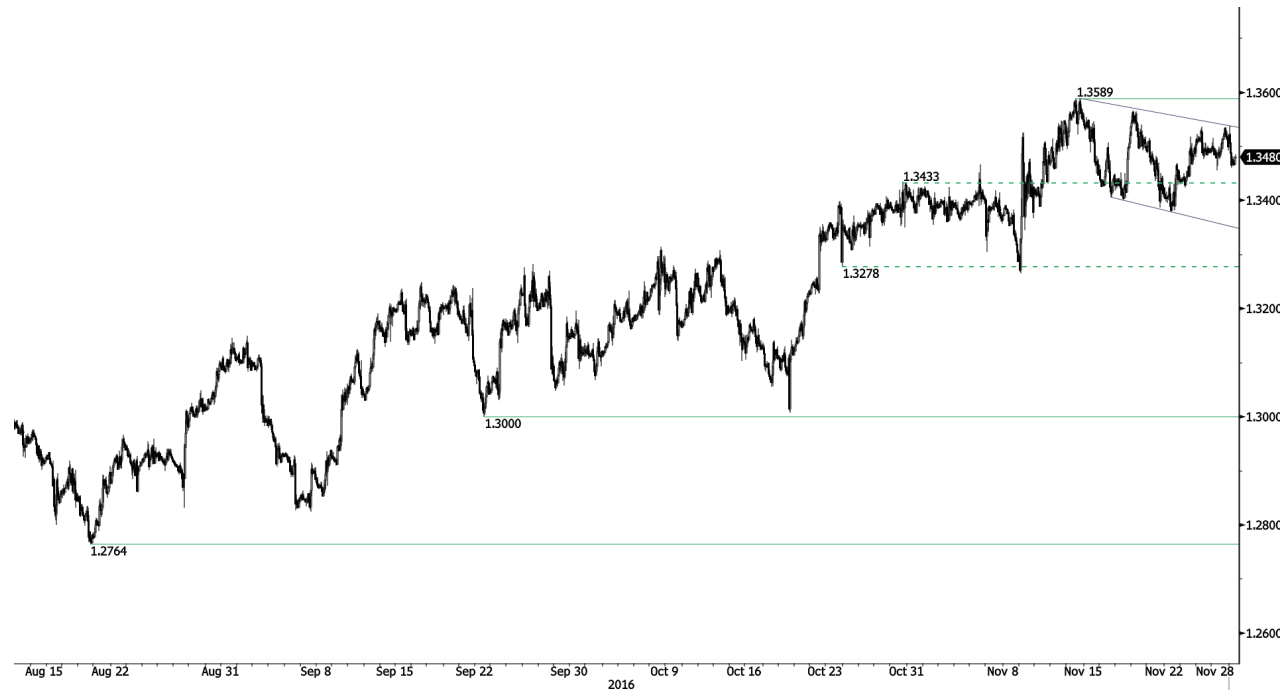


Steigender Verkaufsdruck

- Die Erholung des USD/CHF lässt nach. Die technische Struktur bleibt jedoch weiter bullisch. Ein stündlicher Widerstand befindet sich bei 1,0192 (Hoch vom 24.11.2016). Wir erwarten weitere Schwäche.
- Wir favorisieren langfristig eine bärische Tendenz. Eine Unterstützung befindet sich bei 96,57 (Tief vom 10.08.2013). Ein allmählicher Anstieg in Richtung des Hauptwiderstands bei 135,15 (Hoch vom 01.02.2002) scheint jetzt unwahrscheinlich. Ein Rückgang in Richtung der Unterstützung bei 93,79 (Tief vom 13.06.2013) wird erwartet.

Yann Quelell | Market Strategist
e-mail: yann.quelell@swissquote.ch

USD / CAD



Schwacher Rückgang

- Der USD/CAD ist nach dem Test der oberen Grenze des Abwärtstrendkanals zurückgefallen. Die technische Struktur begünstigt einen steigenden Verkaufsdruck. Ein Widerstand befindet sich bei 1,3589 (Hoch vom 14.11.2016). Ein Rückgang in Richtung der Unterstützung bei 1,3400 wird erwartet.

- Langfristig überschritt der gleitende 50-Tagesdurchschnitt den gleitenden 200-Tagesdurchschnitt, was eine weitere Aufwärtsbewegung begünstigt. Ein Widerstand befindet sich bei 1,4690 (Hoch vom 22.01.2003). Eine Unterstützung liegt bei 1,2461 (Tief vom 16.03.2015).

Yann Queleyn | Market Strategist
e-mail: yann.queleyn@swissquote.ch

AUD / USD



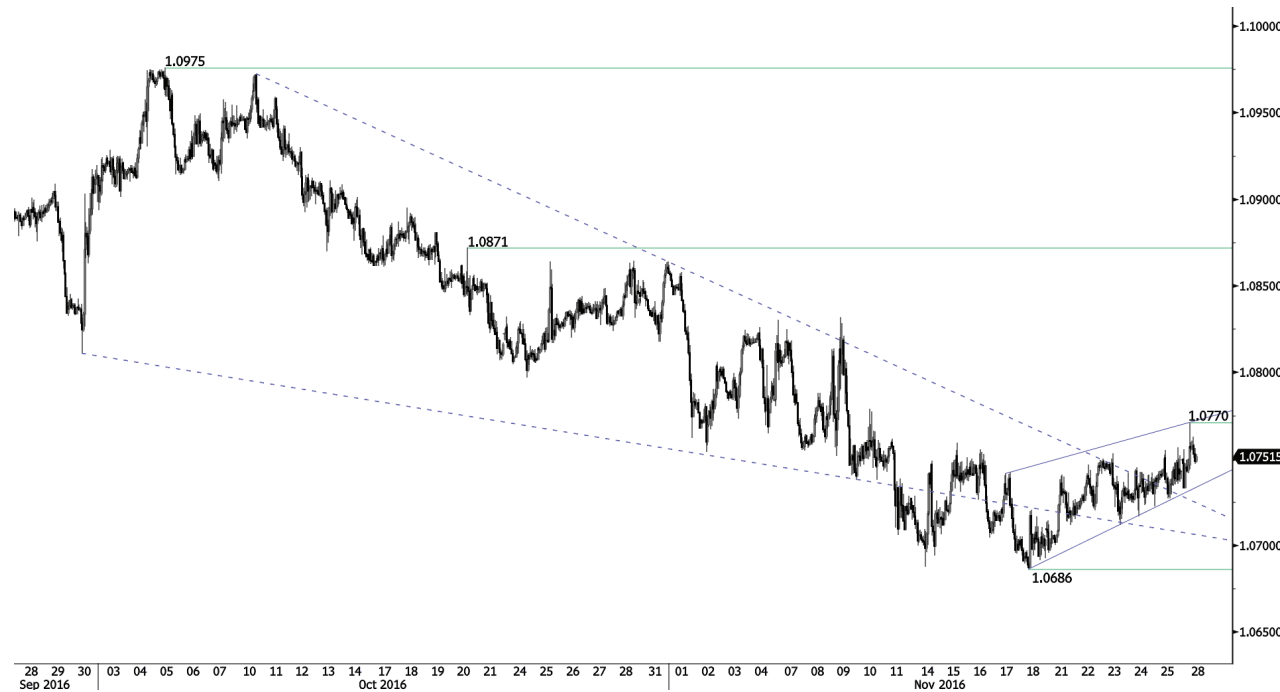
Aufwärtskonsolidierung

- Der AUD/USD hat sich erholt und konsolidiert jetzt nahe dem 50% Fibonacci-Retracement. Eine stündliche Unterstützung befindet sich bei 0,7311 (Tief vom 21.07.2016), während eine wichtigere Unterstützung bei 0,7145 (Tief vom 24.05.2016) liegt. Wir erwarten weitere Schwäche.

- Langfristig erwarten wir, dass das Ende des aktuellen Abwärtstrends bestätigt wird. Eine wichtige Unterstützung liegt bei 0,6009 (Tief vom 31.10.2008). Ein Bruch des Widerstands bei 0,8295 (Hoch vom 15.01.2015) würde den Abwärtstrend aufheben.

Yann Quelell | Market Strategist
e-mail: yann.quelell@swissquote.ch

EUR / CHF



Steigendes Kaufinteresse

- Der EUR/CHF bewegt sich seitwärts. Das Abwärtsmomentum für den EUR/CHF sollte nicht lange andauern, da die SNB den Franken verteidigt. Die technische Struktur weist auf ein steigendes Kaufinteresse hin. Ein Bruch des Widerstands bei 1,0800 wird erwartet. Eine wichtige Unterstützung befindet sich bei 1,0686 (Tief vom 18.11-2016).
- Langfristig ist die technische Struktur positiv. Ein Widerstand befindet sich bei 1,1200 (Hoch vom 04.02.2015). Angesichts des QE-Programms der EZB wird der EUR/CHF unter Verkaufsdruck wahrscheinlich bleiben. Unterstützungen liegen bei 1,0184 (Tief vom 28.01.2015) und 1,0082 (Tief vom 27.01.2015).

Yann Quelell | Market Strategist
e-mail: yann.quelell@swissquote.ch

EUR / JPY



Herausforderung des Widerstands bei 120,00

- Der EUR/JPY setzt seinen Anstieg fort und hat den Widerstand bei 116,37 (02.09.2016) durchbrochen. Der Widerstand bei 118,47 (Hoch vom 21.07.2016) wurde durchbrochen. Eine weitere Erholung wird erwartet, da das Momentum bullisch ist. Eine stündliche Unterstützung liegt bei 114,02 (Tief vom 03.11.2016).
- Langfristig bestätigt die technische Struktur eine mittelfristige Abfolge niedrigerer Hochs und Tiefs. Der Widerstand bei 149,78 (Hoch vom 08.12.2014) hat die Aufwärtsbewegung von Juli 2012 wahrscheinlich begrenzt. Ein Rückgang in Richtung der Unterstützung bei 94,12 (Tief vom 24.07.2012) wird erwartet.

Yann Queleyn | Market Strategist
e-mail: yann.queleyn@swissquote.ch

EUR / GBP



Im Abwärtstrendkanal

- Der EUR/GBP befindet sich in seinem Abwärtstrendkanal. Die Unterstützung bei 0,8520 wurde durchbrochen. Wir erwarten weitere Schwäche.
- Langfristig erholt sich das Paar von dem 2015 Tief. Die technische Struktur weist auf ein steigendes Aufwärtsmomentum hin. Das Paar befindet sich über dem gleitenden 200-Tagesdurchschnitt. Ein wichtiger Widerstand liegt bei 0,9500.

Yann Quelell | Market Strategist
e-mail: yann.quelell@swissquote.ch

GOLD (in USD)



Fortsetzung des Rückgangs

- Gold bleibt schwach. Die wichtige Unterstützung bei 1199 (Tief vom 30.05.2016) wurde durchbrochen. Die technische Struktur begünstigt eine weitere Schwäche.
- Langfristig weist die technische Struktur auf ein steigendes Aufwärtsmomentum hin. Ein Bruch des Widerstands bei 1392 (17.03.2014) würde die bullische Tendenz bestätigen. Eine wichtige Unterstützung ist bei 1045 (Tief vom 05.02.2010) zu finden.

Yann Quelell | Market Strategist
e-mail: yann.quelell@swissquote.ch

SILBER (in USD)



Erholung

- Silber erholt sich in Richtung des Widerstands bei 17,00, was auf ein nachhaltiges Kaufinteresse hinweist. Die technische Struktur begünstigt eine weitere Abwärtsbewegung in Richtung der Unterstützung bei 15,82 (01.06.2016).
- Langfristig befindet sich Silber in einem Aufwärtstrendkanal. Ein Widerstand befindet sich bei 25,11 (Hoch vom 28.08.2013), während eine wichtige Unterstützung bei 11,75 (20.04.2009) liegt.

Yann Quelell | Market Strategist
e-mail: yann.quelell@swissquote.ch

Rohöl (in USD)



Scharfe Abwärtsbewegung

- Rohöl hat sich nach dem Bruch der Unterstützung bei 42,55 (Tief vom 20.09.2016) erholt. Wir bleiben jedoch bei unserer bärischen Meinung. Ein Test der Unterstützung bei 42,00 wird erwartet. Zum aktuellen Zeitpunkt macht es unserer Meinung nach Sinn, neue Short-Positionen zu eröffnen.
- Langfristig gibt es Anzeichen für eine Erholung. Eine wichtige Unterstützung befindet sich bei 24,82 (13.11.2002). Der wichtige Widerstand bei 50,96 (Hoch vom 09.10.2015) wurde durchbrochen. Der Preis für Rohöl hält sich deutlich über dem 200-Tagesdurchschnitt. Eine weitere Erholung in Richtung 60,00 ist in diesem Jahr wahrscheinlich.

Yann Queleonn | Market Strategist
e-mail: yann.queleonn@swissquote.ch

DISCLAIMER

Auch wenn wir alle Anstrengungen unternommen haben, um sicherzustellen, dass die angegebenen und für die Recherche im Zusammenhang mit diesem Dokument verwendeten Daten verlässlich sind, gibt es keine Garantie dafür, dass diese Daten richtig sind. Die Swissquote Bank und ihre Tochtergesellschaften können keinerlei Haftung in Bezug auf Fehler oder Auslassungen oder in Bezug auf die Richtigkeit, Vollständigkeit oder Verlässlichkeit der hierin enthaltenen Informationen übernehmen. Dieses Dokument ist keine Empfehlung, Finanzprodukte zu verkaufen und/oder zu kaufen und darf nicht als Antrag und/oder Angebot gesehen werden, eine Transaktion abzuschliessen. Bei diesem Dokument handelt es sich um ein Dokument im Rahmen der Wirtschaftsforschung und es soll weder eine Anlageberatung noch einen Antrag auf den Handel mit Wertpapieren oder anderen Anlagearten bilden.

Auch wenn mit jeder Anlage ein gewisses Risiko verbunden ist, so können die Verlustrisiken beim Handel mit ausserbörslichen Forex-Kontrakten wesentlich sein. Falls Sie deshalb den Handel an diesem Markt in Betracht ziehen, sollten Sie sich den Risiken im Zusammenhang mit diesem Produkt bewusst sein, damit Sie vor der Anlage eine fundierte Entscheidung treffen können. Die hier dargestellten Materialien dürfen nicht als Handelsberatung oder -strategie verstanden werden. Swissquote Bank bemüht sich sehr, verlässliche, umfassende Informationen zu verwenden, wir geben jedoch keine Zusicherung, dass diese Informationen richtig oder vollständig sind. Zudem sind wir nicht verpflichtet, Sie zu informieren, wenn sich Meinungen oder Daten in diesem Material ändern. Alle in diesem Bericht genannten Kurse dienen allein der Information und sind keine Bewertungen von einzelnen Wertpapieren oder anderen Instrumenten.

Die Verteilung dieses Berichts darf nur im Rahmen der dafür geltenden Gesetzgebung stattfinden. Keine Aussage in diesem Bericht ist eine Zusicherung, dass eine Anlagestrategie oder hierin enthaltene Empfehlung für die individuellen Umstände des Empfängers geeignet oder passend ist oder bildet anderweitig eine persönliche Empfehlung. Der Bericht wird alleinig zu Informationszwecken veröffentlicht, ist keine Werbung und darf nicht als Antrag zum Kauf oder Verkauf von Wertpapieren oder damit verbundenen Finanzinstrumenten in einer Gerichtsbarkeit gesehen werden. Es wird keine Zusicherung oder Garantie, gleich ob explizit oder implizit, in Bezug auf die Richtigkeit, Vollständigkeit oder Verlässlichkeit der hierin enthaltenen Informationen gegeben, mit Ausnahme in Bezug auf Informationen im Zusammenhang mit der Swissquote Bank, seinen Tochtergesellschaften und verbundenen Unternehmen; der Bericht beabsichtigt ebenso wenig, eine vollständige Stellungnahme oder Zusammenfassung zu/von den im Bericht genannten Wertpapieren, Märkten oder Entwicklungen zu bieten. Swissquote Bank verpflichtet sich nicht, dass Anleger Gewinne erhalten werden und teilt mit den Anlegern keine Anlagegewinne oder übernimmt die Haftung für Anlageverluste. Anlagen sind mit Risiken verbunden und die Anlagen sollten beim Treffen ihrer Anlageentscheidungen vorsichtig sein. Dieser Bericht darf von den Empfängern nicht als Ersatz für ihre eigene Beurteilung verstanden werden. Alle in diesem Bericht genannten Meinungen dienen alleinig Informationszwecken und können sich ändern, ohne dass dies mitzuteilen ist; sie können sich zudem von den Meinungen, die durch andere Geschäftsbereiche oder Gruppen der Swissquote Bank ausgedrückt werden unterscheiden oder diesen widersprechen, da unterschiedliche Annahmen und Kriterien verwendet werden. Swissquote Bank ist auf Grundlage dieses Berichts nicht gebunden oder haftet nicht im Zusammenhang mit diesem Bericht für eine Transaktion, ein Ergebnis, einen Gewinn oder Verlust, weder vollständig noch teilweise.

Research wird die Berichterstattung alleinig nach Ermessen des Swissquote Bank Strategy Desks starten, aktualisieren und einstellen. Die hierin enthaltene Analyse basiert auf zahlreichen Annahmen. Unterschiedliche Annahmen könnten zu wesentlich anderen Ergebnissen führen. Der/die für die Erstellung dieses Berichts verantwortliche(n) Analyst(en) kann/können mit Mitarbeitern von Trading Desk, Verkäufern oder anderen Kreisen zusammenarbeiten, um die Marktinformationen zu erfassen, zusammenzufassen und auszulegen. Swissquote Bank ist nicht verpflichtet, die hierin enthaltenen Informationen zu aktualisieren oder auf dem neuesten Stand zu halten und haftet nicht im Zusammenhang mit diesem Bericht für ein Ergebnis, einen Gewinn oder Verlust, weder vollständig noch teilweise.

Swissquote Bank verbietet ausdrücklich die vollständige oder teilweise Weitergabe dieses Materials ohne die schriftliche Genehmigung der Swissquote Bank und die Swissquote Bank übernimmt keinerlei Haftung für die Handlungen von dritten Parteien in dieser Hinsicht. © Swissquote Bank 2014. Alle Rechte vorbehalten.