

ЕЖЕДНЕВНЫЙ ТЕХНИЧЕСКИЙ ОБЗОР РЫНКА

22 ноября 2016 г.

EUR / USD

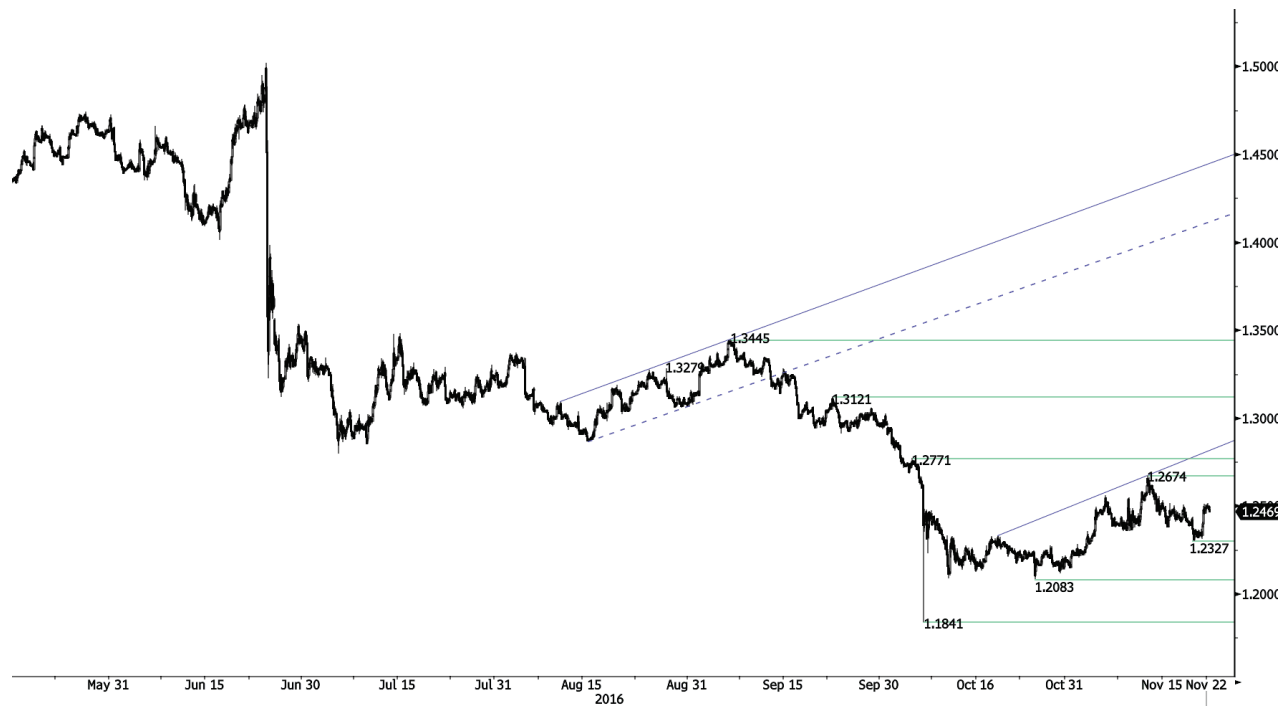


Отскок

- В паре EUR/USD снова наблюдается давление покупателей. Уровень сопротивления на часовом графике задан отметкой 1,0652 (внутридневной максимум). Техническая структура указывает на ослабление давления продавцов. Для подтверждения разворота необходимо пробитие уровня сопротивления на отметке 1,0746 (максимум 17.11.2016 г.).
- В долгосрочной перспективе смертельный крест указывает на дальнейший медвежий уклон, несмотря на то, что пара продемонстрировала рост с декабря прошлого года. Уровень ключевого сопротивления удерживается на отметке 1,1714 (максимум 24.08.2015 г.). Сильный уровень поддержки задан отметкой 1,0458 (минимум 16.03.2015 г.).

Peter Rosenstreich | Head of Market Strategy
e-mail: Peter.Rosenstreich@swissquote.ch

GBP / USD



Попытка отскока

- Пара GBP/USD успешно протестировала уровень поддержки на отметке 1,2327. Уровень сопротивления находится далеко – на отметке 1,2674 (максимум 11.11.2016 г.). Уровень поддержки на часовом графике задан отметкой 1,2302 (минимум 18.11.2016 г.). Мы ожидаем, что пара продолжит демонстрировать ослабление.

- Долгосрочная техническая картина ещё более негативна с тех пор, как "Брексит" открыл путь для дальнейшего снижения. Долгосрочный уровень поддержки, заданный отметкой 1,0520 (01.03.85 г.), представляет собой подходящую цель. Долгосрочный уровень сопротивления находится на отметке 1,5018 (24.06.2015 г.) и указал бы на долгосрочный разворот негативного тренда. Тем не менее, на данный момент это крайне маловероятно.

Peter Rosenstreich | Head of Market Strategy
e-mail: Peter.Rosenstreich@swissquote.ch

USD / JPY



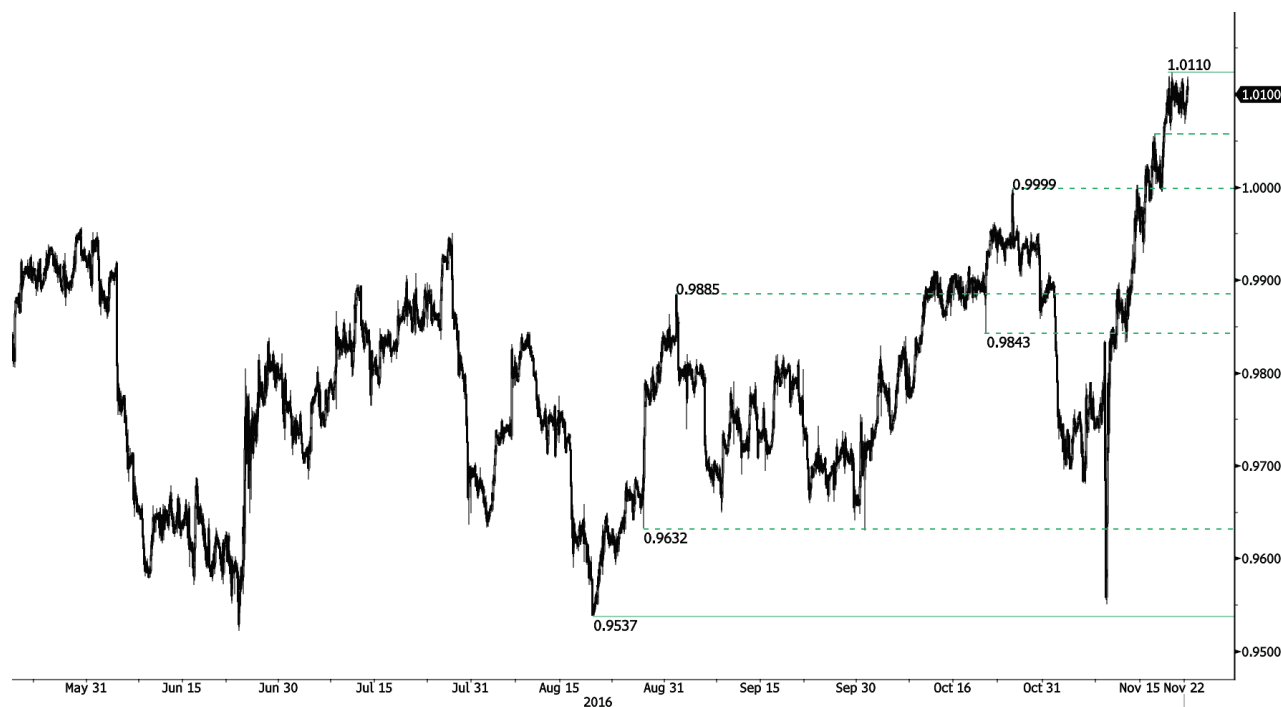
Бычья пауза

- Бычий импульс в паре USD/JPY взял паузу, сформировав уровень сопротивления на отметке 111,18. Уровень поддержки находится вблизи отметки 109,80 (минимум 16.11.2016 г.). Более сильный уровень поддержки на часовом графике задан отметкой 108,56 (минимум 17.11.2016 г.). Мы ожидаем увидеть дальнейшие движения вверх.

- Мы считаем, что благоприятным является долгосрочный медвежий уклон. Уровень поддержки теперь задан отметкой 96,57 (минимум 10.08.2013 г.). Постепенный рост к основному уровню сопротивления на отметке 135,15 (максимум 01.02.2002 г.) кажется крайне маловероятным. Мы ожидаем увидеть дальнейшее снижение к уровню поддержки на отметке 93,79 (минимум 13.06.2013 г.).

Peter Rosenstreich | Head of Market Strategy
e-mail: Peter.Rosenstreich@swissquote.ch

USD / CHF



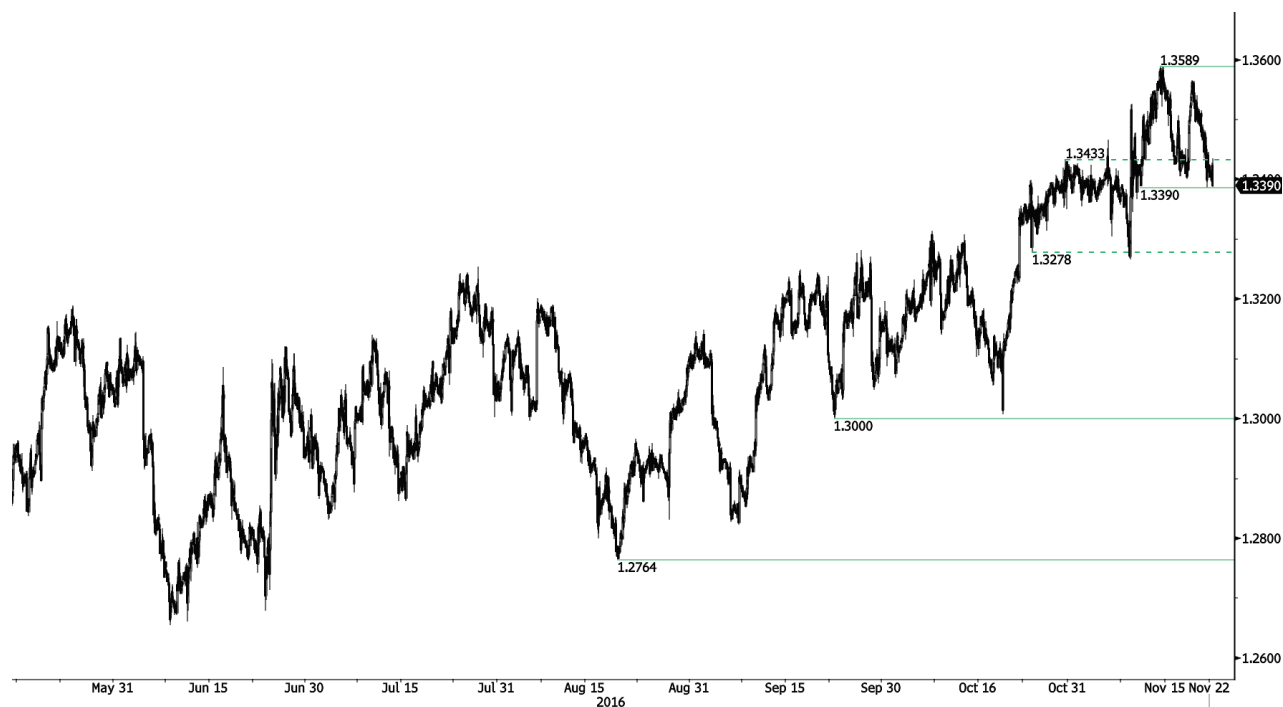
Движение в рендже

- Ралли пары USD/CHF остановилось, но технические индикаторы по-прежнему посылают явно бычьи сигналы. Уровень сопротивления на часовом графике находится на отметке 1,0110 (внутридневной максимум), а затем на отметке 1,0123 (максимум 18.11.2016 г.). Мы ожидаем увидеть дальнейшую консолидацию.

- В долгосрочной перспективе пара по-прежнему торгуется в диапазоне с 2011 г., несмотря на паническую ситуацию вокруг франка, когда ШНБ отказался от фиксированного курса CHF. Ключевой уровень поддержки находится на отметке 0,8986 (минимум 30.01.2015 г.). Тем не менее, техническая структура является благоприятной для долгосрочного бычьего уклона с момента отказа от поддержки курса в январе 2015 г.

Peter Rosenstreich | Head of Market Strategy
e-mail: Peter.Rosenstreich@swissquote.ch

USD / CAD



Не удалось пробить отметку 1,3600

- Паре USD/CAD не удалось подняться выше. Давление продавцов выросло вблизи отметки 1,3600. Ближайший уровень сопротивления расположен на отметке 1,3589 (максимум 14.11.2016 г.). Мы ожидаем увидеть обновлённое давление покупателей к отметке 1,3600 до тех пор, пока не будет пробита область поддержки на отметке 1,3400.

- В долгосрочной перспективе наблюдается золотой крест с пересечением 50-дневной и 200-дневной скользящих средних, что свидетельствует о дальнейшем повышательном давлении. Сильный уровень сопротивления находится на отметке 1,4690 (максимум 22.01.2016 г.). Долгосрочный уровень поддержки задан отметкой 1,2461 (минимум 16.03.2015 г.).

Yann Quelell | Market Strategist
e-mail: yann.quelell@swissquote.ch

AUD / USD



Сильное снижение

- В паре AUD/USD после пробития уровней коррекции Фибоначчи 61,8%, 50% и 38,2% нарастает медвежий импульс. Был пробит уровень поддержки на часовом графике на отметке 0,7421 (минимум 27.07.2016 г.). Целью является сильный уровень поддержки на отметке 0,7145 (минимум 24.05.2016 г.). Мы ожидаем увидеть дальнейшее ослабление.
- В долгосрочной перспективе мы ожидаем дальнейших сигналов, указывающих на окончание нынешнего нисходящего тренда. Ключевой уровень поддержки находится на отметке 0,6009 (минимум 31.10.2008 г.). Чтобы свести на нет наш долгосрочный медвежий обзор, необходимо пробить уровень ключевого сопротивления на отметке 0,8295 (максимум 15.01.2015 г.).

Yann Quelell | Market Strategist
e-mail: yann.quelell@swissquote.ch

EUR / CHF



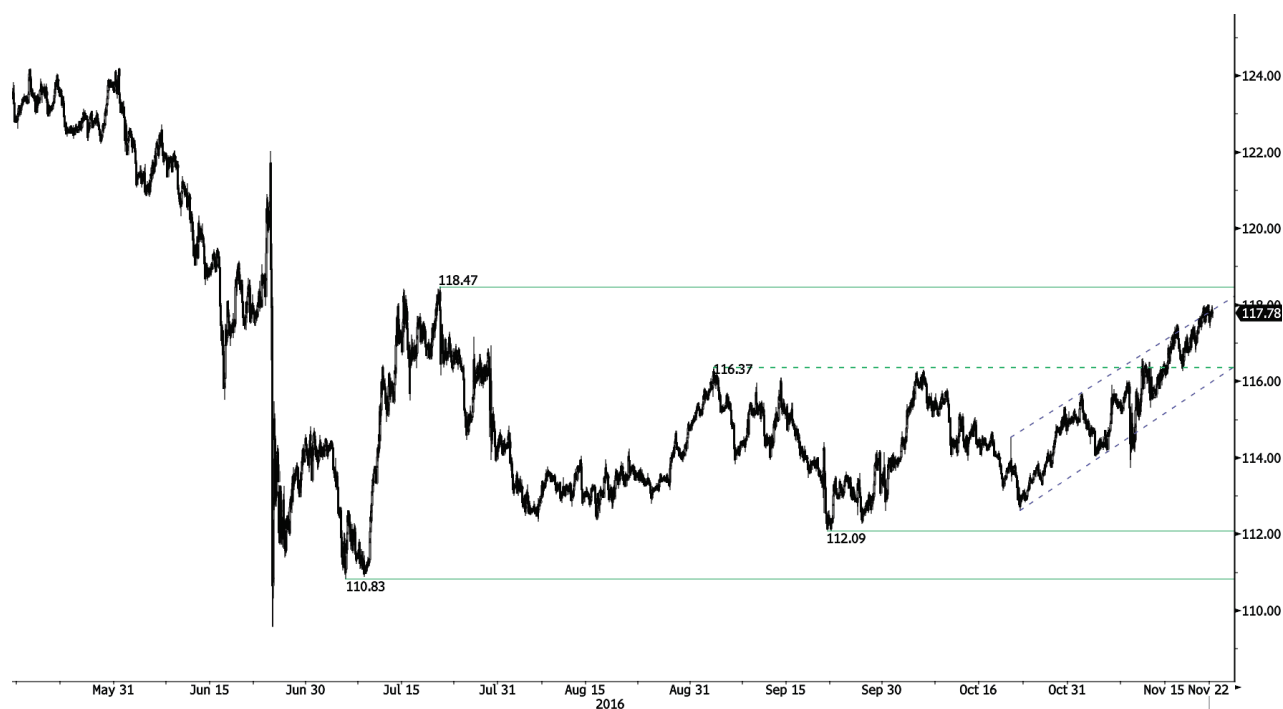
Отскок

- Как и ожидалось, краткосрочное давление продавцов на пару EUR/CHF угасает. Тем не менее, в паре явно наблюдается среднесрочный медвежий импульс, который не должен продолжаться долго, поскольку ШНБ защищает франк. Мы ожидаем увидеть отскок намного выше отметки 1,0800.

- В долгосрочной перспективе техническая структура будет положительной. Уровень сопротивления находится на отметке 1,1200 (максимум 04.02.2015 г.). Тем не менее, существует вероятность, что программа количественного смягчения ЕЦБ станет причиной устойчивого давления продавцов на евро, что окажет давление на EUR/CHF. Уровни поддержки находятся на отметках 1,0184 (минимум 28.01.2015 г.) и 1,0082 (минимум 27.01.2015 г.).

Peter Rosenstreich | Head of Market Strategy
e-mail: Peter.Rosenstreich@swissquote.ch

EUR / JPY



Ралли продолжается

- Пара EUR/JPY торгуется выше предыдущего уровня сопротивления на отметке 116,37 (02.09.2016 г.), порождая бычье расширение. Уровень поддержки на часовом графике находится на отметке 114,02 (минимум 03.11.2016 г.). Мы ожидаем, что пара продемонстрирует дальнейший рост, но вероятны более существенные движения вниз (фиксация прибыли). В любом случае краткосрочный бычий импульс существенный.

- В долгосрочной перспективе техническая структура подтверждает среднесрочную последовательность более низких максимумов и более низких минимумов. В результате, уровень сопротивления на отметке 149,78 (максимум 08.12.2014 г.), вероятно, обозначил окончание роста, начавшегося в июле 2012 г. Теперь открыта дорога к сильному уровню поддержки на отметке 94,12 (минимум 24.07.2012 г.).

Peter Rosenstreich | Head of Market Strategy
e-mail: Peter.Rosenstreich@swissquote.ch

EUR / GBP



Продвигается вниз

- Пара EUR/GBP опустилась ниже уровня поддержки на часовом графике на отметке 0,8520, что свидетельствует о более глубокой коррекции. Был пробит промежуточный уровень поддержки на отметке 0,8535 (минимум 19.09.2016 г.), но паре не удалось удержаться ниже него. Мы будем снова следить за данным уровнем поддержки.

- В долгосрочной перспективе пара существенно восстанавливается после недавних минимумов 2015 года. Техническая структура указывает на нарастание восходящего импульса. Пара торгуется намного выше 200-дневной скользящей средней. Сильный уровень сопротивления находится на психологической отметке 0,9500.

Peter Rosenstreich | Head of Market Strategy
e-mail: Peter.Rosenstreich@swissquote.ch

ЗОЛОТО (в USD)



Пауза выше отметки 1200

- Золото всё ещё слабое. Сильный уровень поддержки находится на отметке 1199 (минимум 30.05.2016 г.). Техническая структура указывает на вероятность дальнейшего ослабления. Тем не менее, мы по-прежнему считаем, что медвежье движение на минувшей неделе было слишком сильным и иррациональным для того, чтобы ознаменовать начало реального тренда.
- В долгосрочной перспективе техническая структура указывает на нарастание восходящего импульса. Для подтверждения этого необходимо пробить отметку 1392 (17.03.2014 г.). Основной уровень поддержки находится на отметке 1045 (минимум 05.02.2010 г.).

Yann Quelell | Market Strategist
e-mail: yann.quelell@swissquote.ch

СЕРЕБРО (в USD)

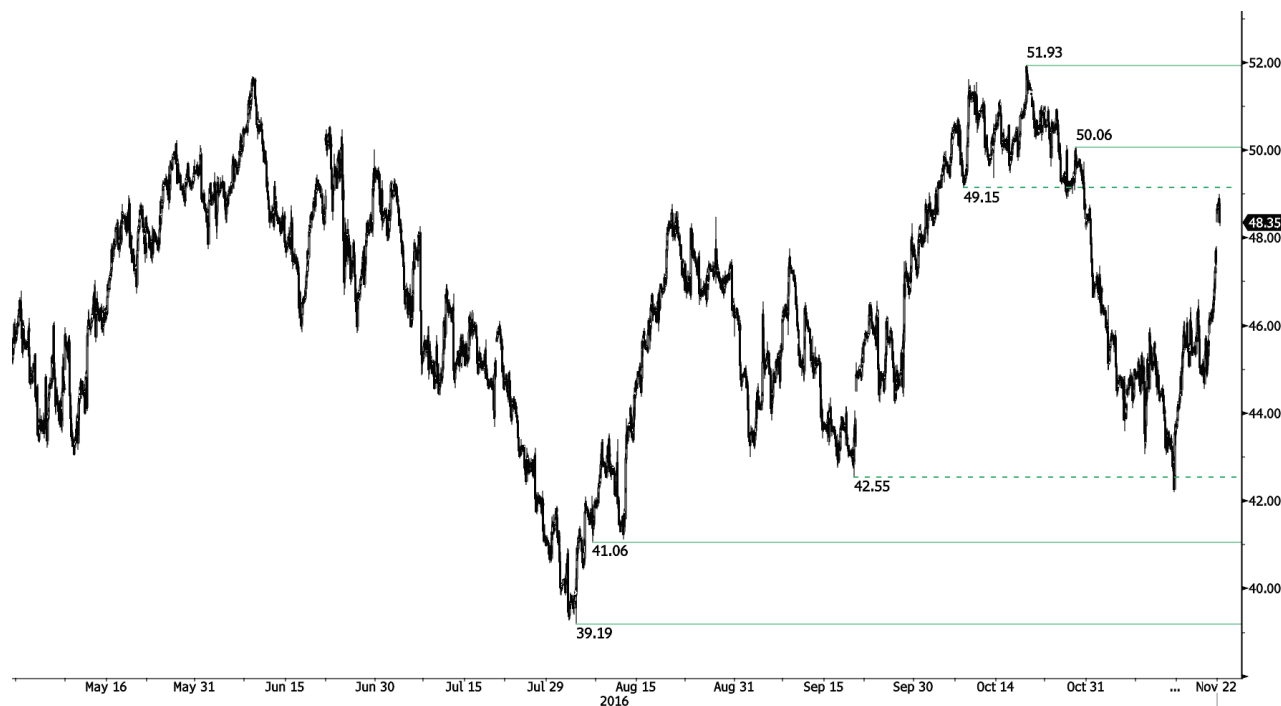


Консолидация

- Серебро демонстрирует некоторое ослабление, но в паре отмечается небольшое давление покупателей. Уровень поддержки на часовом графике находится на отметке 16,44 (минимум 18.11.2016 г.). Техническая структура указывает на дальнейшую консолидацию.
- Что касается долгосрочной перспективы, серебро сейчас находится в восходящем тренде. Уровень сопротивления задан отметкой 25,11 (максимум 28.08.2013 г.). Сильный уровень поддержки находится на отметке 11,75 (20.04.2009 г.).

Yann Quelell | Market Strategist
e-mail: yann.quelell@swissquote.ch

Нефть (в USD)



Резкое бычье движение

- Нефть продемонстрировала отскок после пробития ключевого уровня поддержки на отметке 42,55 (минимум 20.09.2016 г.). Пробитие уровня поддержки на часовом графике на отметке 49,15 (минимум 10.10.2016 г.) послужило сигналом к росту более глубокого давления продавцов. В настоящий момент нефть демонстрирует восходящее движение, которое не кажется сильным. Поэтому мы по-прежнему придерживаемся нашего медвежьего прогноза и считаем, что нефть устремится к отметке 42,00. Текущая бычья консолидация – отличное время для перезагрузки медвежьих позиций.
- В долгосрочной перспективе нефть восстанавливается после резкого снижения, и признаки восстановления сильны в настоящий момент. Сильный уровень поддержки задан отметкой 24,82 (13.11.2002 г.), тогда как сильный уровень сопротивления на отметке 50,96 (максимум 09.10.2015 г.) был пробит. Нефть удерживается значительно выше 200-дневной скользящей средней. Ожидается, что нефть достигнет отметки 60 до конца года.

Peter Rosenstreich | Head of Market Strategy
 e-mail: Peter.Rosenstreich@swissquote.ch

ОГРАНИЧЕНИЕ ОТВЕТСТВЕННОСТИ

Несмотря на все усилия, приложенные для проверки надёжности данных, которые указаны и использованы в исследовании, лежащем в основе настоящего документа, нет никакой гарантии, что они верны. Swissquote Bank и его дочерние компании не несут никакой ответственности за любые ошибки или упущения, а также в отношении точности, полноты или достоверности информации, содержащейся в настоящем документе. Данный документ не представляет собой рекомендацию продавать и/или покупать какие-либо финансовые продукты и не должен рассматриваться как навязывание и/или предложение о заключении какой-либо сделки. Этот документ является частью экономических исследований и не предназначен выступать в качестве рекомендации о вложении денег, ведении операций с ценными бумагами или осуществлении любых других видов инвестиций. Хотя каждая инвестиция предусматривает некоторую степень риска, риск убытков, связанных с торговлей внебиржевыми валютными контрактами, может быть существенным. Поэтому, если вы собираетесь торговать на этом рынке, вы должны быть осведомлены о рисках, связанных с этим продуктом с тем, чтобы вы могли принять обоснованное решение до вложения средств. Материал, представленный здесь, не следует толковать как рекомендацию относительно торговли или стратегии. Swissquote Bank прилагает серьёзные усилия к тому, чтобы использовать надёжную, исчерпывающую информацию, но мы не делаем никаких заявлений о том, что она является точной или полной. Кроме того, у нас нет никаких обязательств по уведомлению вас об изменениях мнений или данных в этом материале. Любые цены, указанные в настоящем обзоре, приведены только в информационных целях и не являются оценками отдельных ценных бумаг или других инструментов.

Данный обзор подлежит распространению только при таких обстоятельствах, которые могут допускаться действующим законодательством. Ни один из пунктов настоящего обзора не является заявлением о том, что какая-либо инвестиционная стратегия или рекомендация, содержащаяся в данном документе, является подходящей или целесообразной для конкретных обстоятельств получателя или иным образом представляет собой личную рекомендацию. Обзор публикуется исключительно в информационных целях, не представляет собой рекламу и не должен быть истолкован как рекомендация или предложение о покупке или продаже каких-либо ценных бумаг или связанных с ними финансовых инструментов в любой юрисдикции. Не предоставляется никаких гарантий, явных или подразумеваемых, в отношении точности, полноты или надёжности информации, содержащейся в настоящем документе, за исключением информации, касающейся Swissquote Bank, его дочерних компаний и аффилированных лиц, и также этот обзор не предназначен представлять собой полное изложение или резюме ценных бумаг, рынков или событий, указанных в отчете. Swissquote Bank не гарантирует, что инвесторы получат прибыль, и не будет делиться с инвесторами какими-либо инвестиционными прибылями или нести ответственность за любые убытки от инвестиций. Инвестиции связаны с рисками и инвесторы должны проявлять осторожность при принятии инвестиционного решения. Обзор не должен рассматриваться получателями в качестве замены действия по их собственному усмотрению. Все мнения, высказываемые в данном обзоре, предназначены только для информационных целей, могут меняться без предварительного уведомления, и могут отличаться от мнений или противоречить мнениям, высказанным другими направлениями деятельности или группами Swissquote Bank в результате использования разных оценок и критериев. Swissquote Bank не несёт какой-либо ответственности или каких-либо обязательств в отношении результатов, прибыли или убытков от любых сделок, проведённых на основе этого обзора, в целом или частично. Отдел исследований будет начинать, обновлять и прекращать освещение исключительно по усмотрению Стратегического бюро Swissquote Bank. Анализ, содержащийся в настоящем документе, основан на многочисленных допущениях. Различные допущения могут привести к существенно различающимся результатам. Аналитик(и), отвечающий(е) за подготовку настоящего обзора, может(гут) взаимодействовать с персоналом управления торговыми операциями, торговым персоналом и другими участниками рынка с целью сбора, синтеза и анализа рыночной информации. Swissquote Bank не обязан обновлять и актуализировать информацию, содержащуюся в настоящем документе, и не несёт ответственности за результат, прибыль или убыток, основанный на этой информации, в целом или частично. Swissquote Bank особо запрещает распространение этого материала в целом или частично без письменного разрешения со стороны Swissquote Bank, и Swissquote Bank не несёт никакой ответственности за действия третьих лиц в этом отношении. © Swissquote Bank 2014. Все права защищены.