

# DENNÍ TECHNICKÁ ANALÝZA

21. listopadu 2016

## EUR / USD



**Odráží se zpátky nad 1.0600.**

- EUR/USD - nákupní tlaky jsou zpátky. Hodinová rezistence se nachází na 1.0521 (min 03/04/2016). Technická formace naznačuje, že prodejní tlaky slábnou. K potvrzení zvratu je potřeba prolomení rezistence na (max 17/11/2016)
- Z dlouhodobého pohledu naznačuje technická formace medvědí směr, ačkoli pár od minulého prosince stoupal. Klíčová rezistence se drží na 1.1714 (max 4/08/2015). Silný support se nachází na 1.0458 (min 16/03/2015).

Yann Queleonn | Market Strategist  
e-mail: [yann.queleonn@swissquote.ch](mailto:yann.queleonn@swissquote.ch)

## GBP / USD



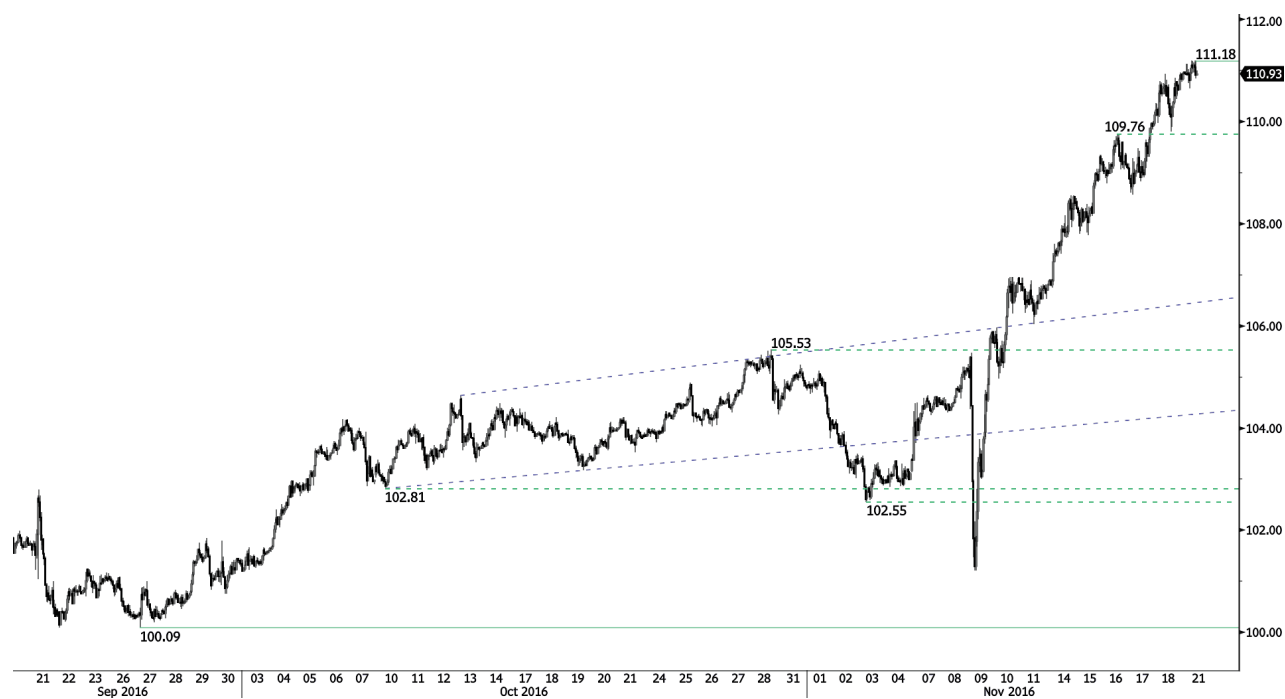
### Postupuje níž.

- GBP/USD je v medvědím kanálu. Rezistence se nachází daleko na 1.2674 (max 11/11/2016). Hodinový support najdete na 1.2302 (min 18/11/2016). Očekává se pokračující oslabování.

- Dlouhodobá technická formace vypadá po hlasování o brexitu ještě negativněji a dláždí cestu k dalšímu poklesu. Dlouhodobý support na 1.0520 (01/03/85) představuje slušný cíl. Dlouhodobou rezistenci najdete na 1.5018 (24/06/2015) a naznačí dlouhodobý zvrát v negativním trendu. Ten je ale momentálně velmi nepravděpodobný.

Yann Quelell | Market Strategist  
e-mail: [yann.quelell@swissquote.ch](mailto:yann.quelell@swissquote.ch)

## USD / JPY

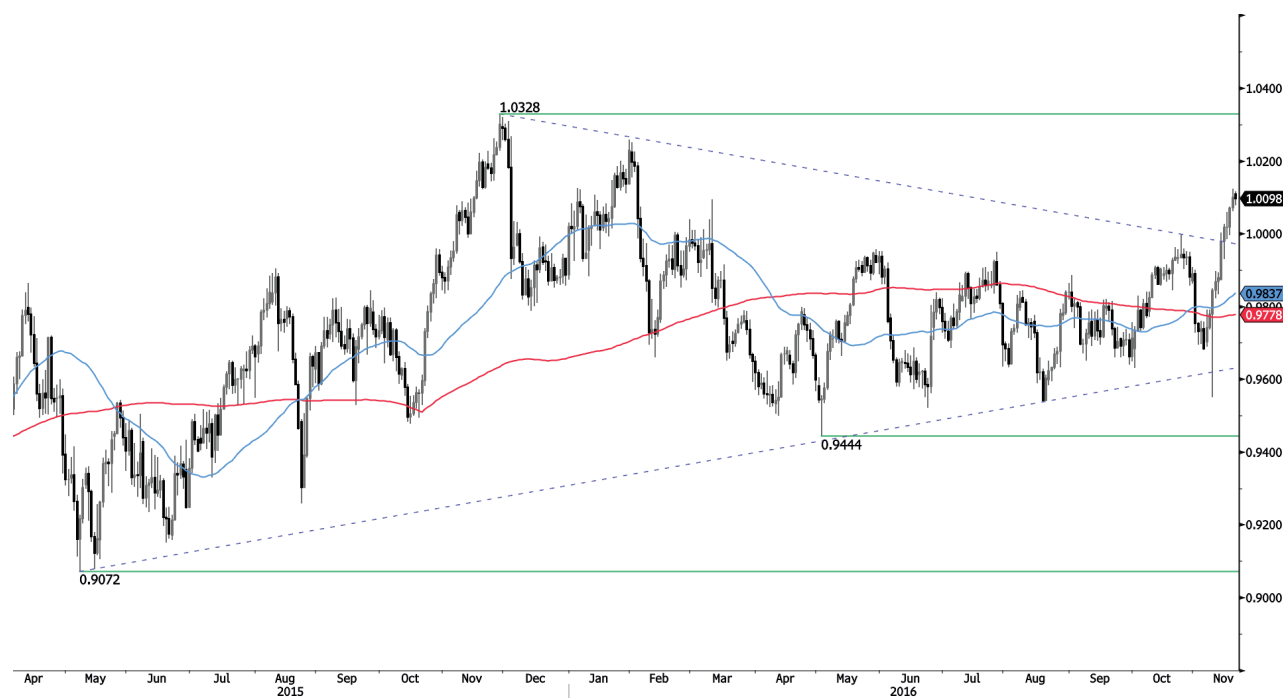


### Stará rezistence se stává novým supportem.

- USD/JPY - nákupní tlaky jsou podstatné. Pár den po dni dosahuje nových maxim. Hodinový support se nachází kolem 109.76 (max 16/11/2016) hodinový support na 107.77 (min 15/11/2016). Silnější hodinový support najdete na 108,56 (17/11/2016). Očekává se další pohyb vzhůru.
- Očekáváme dlouhodobý medvědí směr. Support se nyní nachází na 96,57 (min 10/08/2013). Pozvolný vzestup k hlavní rezistenci na 135.15 (max 01/02/2002) je nyní zcela nepravděpodobný. Očekává se pokles k supportu na 93.79 (min 13/06/2013).

Yann Queleonn | Market Strategist  
e-mail: yann.queleonn@swissquote.ch

## USD / CHF



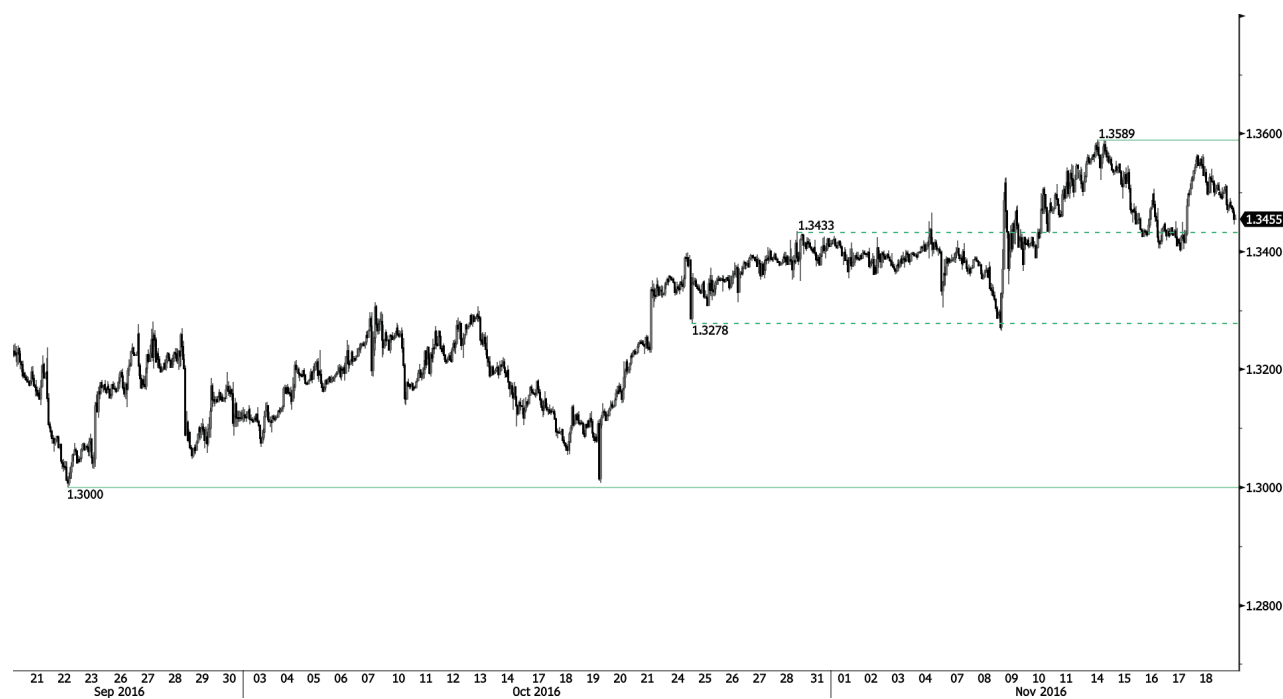
### Byčí.

- USD/CHF - nákupní tlaky jsou důležité. Může ale začít odebírání zisku a lze očekávat zvrát. Hodinová rezistence se nachází na 1.0123 (max 18/11/2016). Očekává se další konsolidace.

- Z dlouhodobého pohledu se pár od roku 2011 stále obchoduje v pásmu, i přes bouři po zásahu SNB, když zrušila spodní hranici CHF. Klíčový support se nachází na 0.8986 (min 30/01/2015). Technická formace přesto naznačuje od uvolnění v lednu 2015 dlouhodobý byčí směr.

Yann Queleonn | Market Strategist  
e-mail: yann.queleonn@swissquote.ch

## USD / CAD



### Nepodařilo se prolomit 1.3600.

- USD/CAD se nedostal výš. Prodejní tlaky vzrostly nad 1,3600. Nejbližší rezistence leží na 1.3589 (max 14/11/2016). Očekává se další obnovení nákupních tlaků k 1,3600, pokud nebude prolomen support na 1,3400.
- Z dlouhodobého pohledu se pár stále obchoduje pod 200 denním klouzavým průměrem. Silná rezistence se nachází na 1.4690 (max 22/01/2016). Dlouhodobý support se nachází na 1.2461 (min 16/03/2015).

Yann Queleonn | Market Strategist  
e-mail: [yann.queleonn@swissquote.ch](mailto:yann.queleonn@swissquote.ch)

## AUD / USD



### Prudký pokles.

- AUD/USD - medvědí momentum narůstá po prolomení 61.8% a 50% Fibonacciho zvratu. Hodinový support na 0.7421 (27/07/2016 low) byl prolomen. Cílem je silný support na 0.7145 (min 24/05/2016) Očekává se další oslabení.

- Z dlouhodobé perspektivy očekáváme náznaky ukončení současného klesajícího trendu. Klíčový support se nachází na 0.6009 (min 31/10/2008). Ke zvrácení dlouhodobého medvědího výhledu je nutné prolomení klíčové rezistence na 0.8295 (max 15/01/2015).

Yann Quelell | Market Strategist  
e-mail: [yann.quelell@swissquote.ch](mailto:yann.quelell@swissquote.ch)

## EUR / CHF



### Nákupní tlaky sílí.

- EUR/CHF - krátkodobé prodejní tlaky podle očekávání slábnou, ale pár je stále e střednědobém medvědím momentu, které by nemělo trvat dlouho, protože SND hájí frank. Očekává se odraz zpátky nad 1,0800.
- Dlouhodobě zůstane technická formace pozitivní. Rezistence se nachází na 1.1200 (max 04/02/2015). Program kvantitativního uvolňování ECB bude zřejmě důvodem přetrvávajících prodejních tlaků na euro, což by ho mohlo pár zatěžovat. Supporty se nacházejí na 1.0184 (min 28/01/2015) a 1.0082 (min 27/01/2015).

Yann Quelell | Market Strategist  
e-mail: yann.quelell@swissquote.ch



## EUR / JPY



**Blíží se ke 200dennímu klouzavému průměru.**

- EUR/JPY se obchoduje nad předešlou rezistencí na 116.37 (02/09/2016). Hodinový support se nachází na 114,02 (min 03/11/2016). Očekává se další vzestup, ale může dojít i k pohybům dolů (odebrání zisku). Střednědobé momentum je ale převážně býčí.

- Z dlouhodobého pohledu potvrzuje technická formace střednědobou sérii nižších maxim a nižších minim. Rezistence na 149.78 (max 08/12/2014) představuje zřejmě konec vzestupu, který začal v červenci 2012. Cesta je doširoka otevřena k silnému supportu na 94.12 (min 24/07/2012).

Yann Quelell | Market Strategist  
e-mail: [yann.quelell@swissquote.ch](mailto:yann.quelell@swissquote.ch)

## EUR / GBP



### Nedostatečné dotažení.

- EUR/GBP se odrazil zpátky nad předešlou rezistenci na 0.8600. Střednědobý support na 0.8535 (min 19/09/2016) byl prolomen, ale pár se neudržel pod ním. Očekává se, že ho z novu otestuje.
- Z dlouhodobého hlediska se pár vzpamatovává z minim v roce 2015. Technická formace naznačuje rostoucí vzestupné momentum. Pár se obchoduje nad 200 DKP. Silná rezistence se nachází na 0,9500 (psychologická hranice).

Yann Quelell | Market Strategist  
e-mail: yann.quelell@swissquote.ch

## ZLATO (v USD)

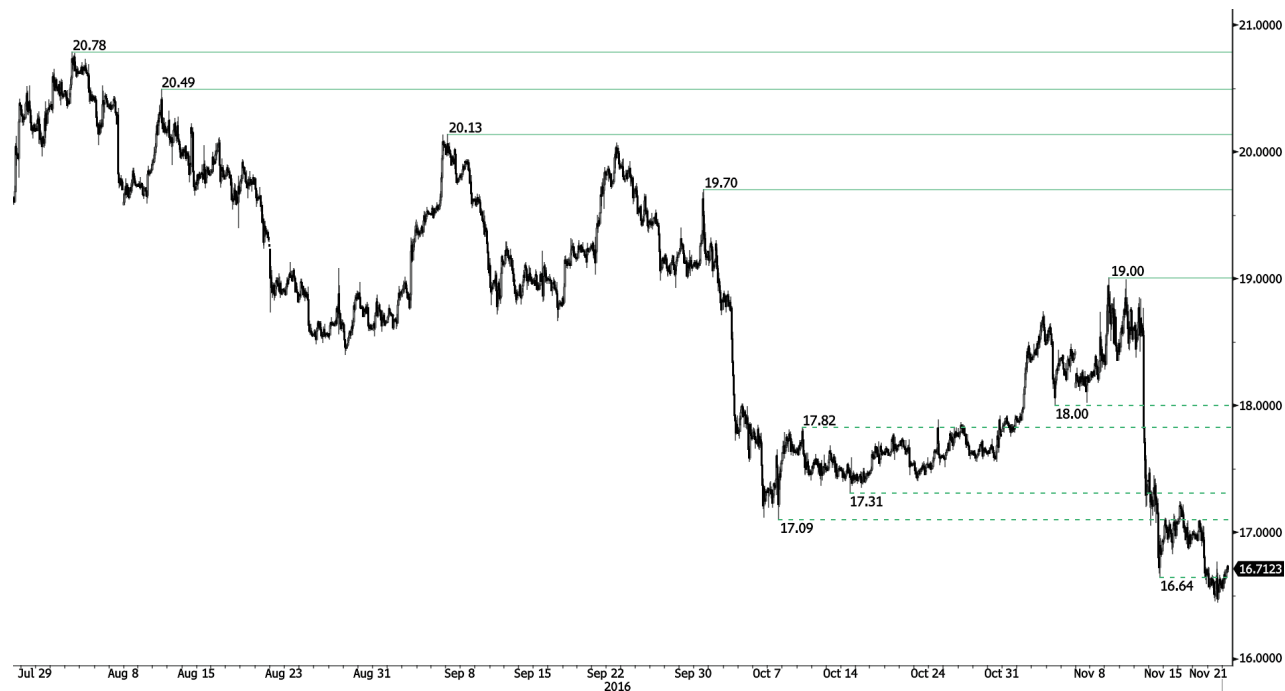


### Váhá nad 1200.

- Zlato zůstává slabé. Silný support se nachází na 1199 (min 30/05/2016). Technická formace naznačuje pravděpodobnost dalšího oslabení. Stále si myslíme, že medvědí pohyb z minulého týdne byl příliš silný, aby mohl nastartovat trend.
- Z dlouhodobého pohledu technická formace naznačuje rostoucí vzestupné momentum. K potvrzení je nutné prolomení na 1392 (17/03/2014), Hlavní support najdete na 1045 (min 05/02/2010).

Yann Quelell | Market Strategist  
e-mail: [yann.quelell@swissquote.ch](mailto:yann.quelell@swissquote.ch)

## STŘÍBRO (v USD)



### Konsoliduje.

- Stříbro výrazně oslabilo, ale kon vykazuje nákupní tlaky. 811/2016) byl prolomen. Očekává se konsolidace. Technická formace naznačuje další konsolidaci.
- Z dlouhodobého hlediska je kov nyní ve vzestupném trendu. Rezistence se nachází na 25.11 (max 28/08/2013). Silný support najdete na 11.75 (20/04/2009)

Yann Quelell | Market Strategist  
e-mail: yann.quelell@swissquote.ch

## Ropa (v USD)



### Krátkodobý vzestup.

- Ropa prolomila klíčový support na 42.55 (min 20/09/2016) a odrazila se zpátky. Prolomení hodinového supportu na 49,15 (min 10/10/2016) naznačuje vzestup sílicích prodejních tlaků. Tato komodita je momentálně ve vzestupném trendu, který ale nevypadá silný. Zachováváme si medvědí směr k supportu na 42.00. Probíhající býčí konsolidace je vhodná k obnovení medvědích pozic.

- Z dlouhodobého pohledu se ropa vzpamatovává z prudkého poklesu, nyní vykazuje silné známky oživení. Silný support se nachází na 24.82 (13/11/2002), silná rezistence na 50.96 (max 10/09/2015) byla prolomena. Ropa se drží nad 200denním klouzavým průměrem. Očekává se, že před koncem roku dosáhne úroveň

Yann Queleonn | Market Strategist  
e-mail: yann.queleonn@swissquote.ch

## DISCLAIMER

### UPOZORNĚNÍ

Přes veskerou snahu zajistit, aby citované údaje a analyzovaná data, z nichž tento dokument vychází, byly spolehlivé, není možné garantovat jejich správnost a společnost Swissquote Bank ani její dceřiné společnosti neodpovídají za případné chyby nebo opominutí, ani za správnost, celistvost nebo spolehlivost uváděných informací. Tento dokument nezakládá podstatou doporučení pro prodej a/ nebo nákup jakýchkoli finančních produktů a nelze jej považovat za návrh a/nebo nabídku ke vstupu do jakékoli transakce. Tento materiál je ekonomickou analýzou a není míněn jako investiční doporučení, návrh na obchod s cennými papíry nebo jakoukoli jinou investici.

Každá investice zahrnuje určitou míru rizika, ale riziko ztráty při obchodování na mimoburzovních finančních trzích (Forex) je podstatné. Pokud uvažujete o obchodování na těchto trzích, měli byste si být tohoto rizika vědomi, abyste se před investováním dokázali kvalifikovaně rozhodnout. Předkládaný materiál nemá sloužit jako obchodní doporučení nebo strategie. Swissquote Bank se snaží pracovat se spolehlivými a ucelenými informacemi, ale netvrdíme, že jsou zcela přesné a kompletní. Není naší povinností informovat vás, pokud se názory nebo údaje uváděné v tomto materiálu mění. Ceny uváděné v této analýze slouží jen jako orientační informace a nepředstavují odhadovanou cenu cenných papírů nebo jiných finančních instrumentů.

Tuto analýzu lze distribuovat jen za podmínek povolených platnou legislativou. Nic v této analýze nezakládá tvrzení, že kterákoli z obchodních strategií nebo doporučení odpovídají individuálním podmínkám příjemce a nejsou ani jinak míněny jako osobní doporučení. Tato analýza je zveřejněna výhradně k informačním účelům, nejedná se o reklamu a není míněna jako návod nebo nabídka ke koupi nebo prodeji jakýchkoli cenných papírů nebo jiných finančních instrumentů v rámci jakékoli jurisdikce..

V souvislosti se spolehlivostí, úplností nebo přesností informací uváděných v tomto materiálu se neposkytují žádné záruky, s výjimkou informací týkajících se Swissquote Bank, jejich dceřiných společností a poboček. Totéž se týká informací a přehledu o cenných papírech, trzích nebo vývoji uváděném v analýze. Swissquote Bank nezaručuje investorům zisk, nebude se podílet na zisku a nepřijímá zodpovědnost za případné ztráty. Investice zahrnují riziko a investoři by měli svá rozhodnutí činit prozřívě a uvážlivě. Příjemci této analýzy by ji v žádném případě neměli zaměňovat za uplatnění vlastního rozhodnutí. Všechny názory vyjádřené v této analýze slouží výhradně k informačním účelům, je možné je bez upozornění změnit a mohou se lišit od názorů jiných součástí Swissquote Bank nebo s nimi být v rozporu, pokud se liší v předpokladech a kritériích. Swissquote Bank neručí a nezodpovídá za žádné transakce, výsledky, zisky nebo ztráty vzniklé na základě této analýzy nebo jejích částí.

Analytický tým uvádí, aktualizuje nebo stahuje zprávy výhradně podle uvážení Strategy Desk Swissquote Bank. Předkládaná analýza vychází z mnoha předpokladů. Různé předpoklady a východiska mohou vést k odlišným závěrům. Analytici zodpovědní za přípravu tohoto materiálu mohou čerpat podklady od pracovníků trading desk, sales a dalších oddělení za účelem shromáždění, syntézy a interpretace informací o dění na trzích. Swissquote Bank není povinna aktualizovat informace obsažené v analýze a nezodpovídá za žádné důsledky, zisky nebo ztráty vycházející z těchto informací jako celku nebo jejích částí.

Swisquote Bank výslovně zakazuje jakoukoli redistribuci tohoto materiálu jako celku nebo jeho částí bez písemného souhlasu Swissquote Bank a nepřijímá žádnou odpovědnost za jakékoli jednání třetích stran konané v tomto ohledu. © Swissquote Bank 2014. Všechna práva vyhrazena.