

ЕЖЕДНЕВНЫЙ ТЕХНИЧЕСКИЙ ОБЗОР РЫНКА

16 ноября 2016 г.

EUR / USD



Существенное избыточное предложение

- Пара EUR/USD пробила уровень поддержки на часовом графике на отметке 1,0709 (минимум 14.11.2016 г.), тогда как уровень сопротивления на часовом графике задан отметкой 1,0954 (максимум 10.11.2016 г.). Техническая структура указывает на дальнейшее снижение. Мы ожидаем увидеть продолжительное медвежье давление.
- В долгосрочной перспективе смертельный крест указывает на дальнейший медвежий уклон, несмотря на то, что пара продемонстрировала рост с декабря прошлого года. Уровень ключевого сопротивления удерживается на отметке 1,1714 (максимум 24.08.2015 г.). Сильный уровень поддержки задан отметкой 1,0458 (минимум 16.03.2015 г.).

Yann Queleonn | Market Strategist
e-mail: yann.queleonn@swissquote.ch

GBP / USD



Среднесрочный импульс всё ещё в силе

- Пара GBP/USD немного снизилась и продолжает движение в среднесрочном восходящем коридоре. Уровень поддержки на часовом графике находится на отметке 1,2354 (минимум 09.11.2016 г.). Уровень сопротивления находится далеко – на отметке 1,2674 (максимум 11.11.2016 г.). Как и ожидалось, пара продемонстрировала отскок. Мы ожидаем, что пара будет постепенно продвигаться вверх.

- Долгосрочная техническая картина ещё более негативна с тех пор, как "Брексит" открыл путь для дальнейшего снижения. Долгосрочный уровень поддержки, заданный отметкой 1,0520 (01.03.85 г.), представляет собой подходящую цель. Долгосрочный уровень сопротивления находится на отметке 1,5018 (24.06.2015 г.) и указал бы на долгосрочный разворот негативного тренда. Тем не менее, на данный момент это крайне маловероятно.

Yann Quelell | Market Strategist
e-mail: yann.quelell@swissquote.ch

USD / JPY



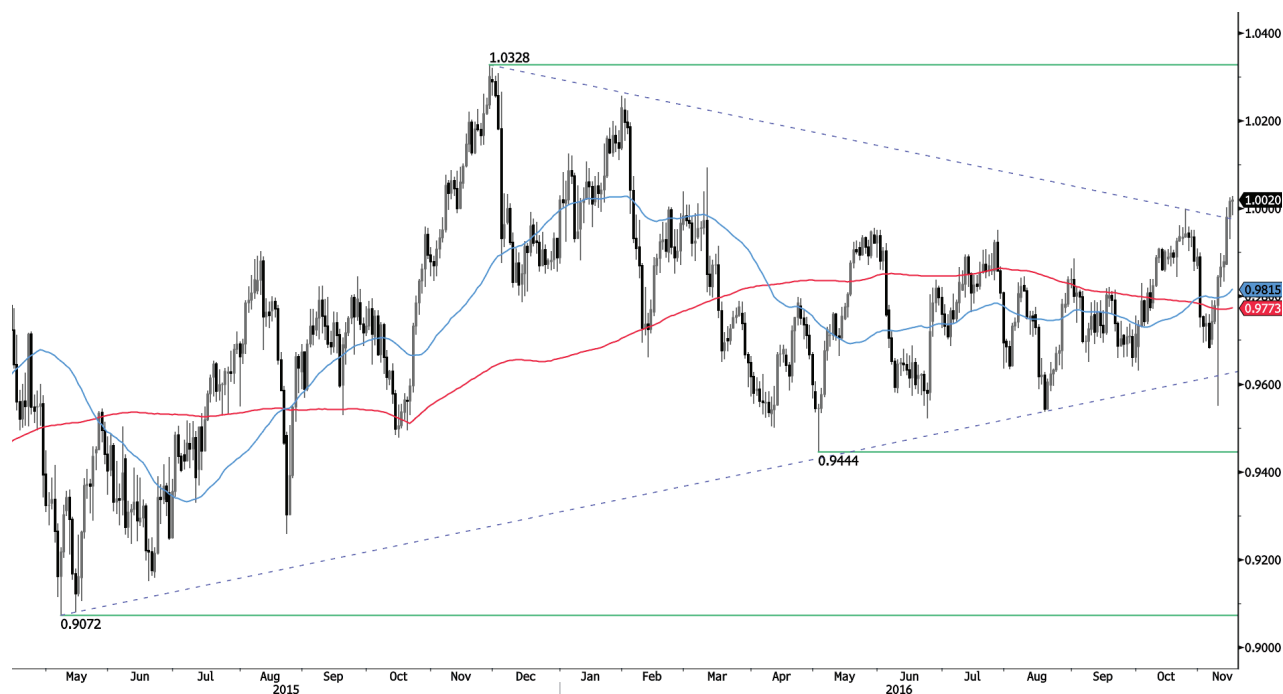
Предела нет?

- Избыточный спрос в паре USD/JPY всё ещё существенный. Уровень сопротивления на часовом графике теперь находится на отметке 109,44 (внутридневной максимум), тогда как уровень поддержки на часовом графике задан отметкой 107,77 (минимум 15.11.2016 г.). Ключевой уровень поддержки расположен на отметке 100,09 (27.09.2016 г.). Мы ожидаем увидеть дальнейшие движения вверх.

- Мы считаем, что благоприятным является долгосрочный медвежий уклон. Уровень поддержки теперь задан отметкой 96,57 (минимум 10.08.2013 г.). Постепенный рост к основному уровню сопротивления на отметке 135,15 (максимум 01.02.2002 г.) кажется крайне маловероятным. Мы ожидаем увидеть дальнейшее снижение к уровню поддержки на отметке 93,79 (минимум 13.06.2013 г.).

Yann Quelell | Market Strategist
e-mail: yann.quelell@swissquote.ch

USD / CHF



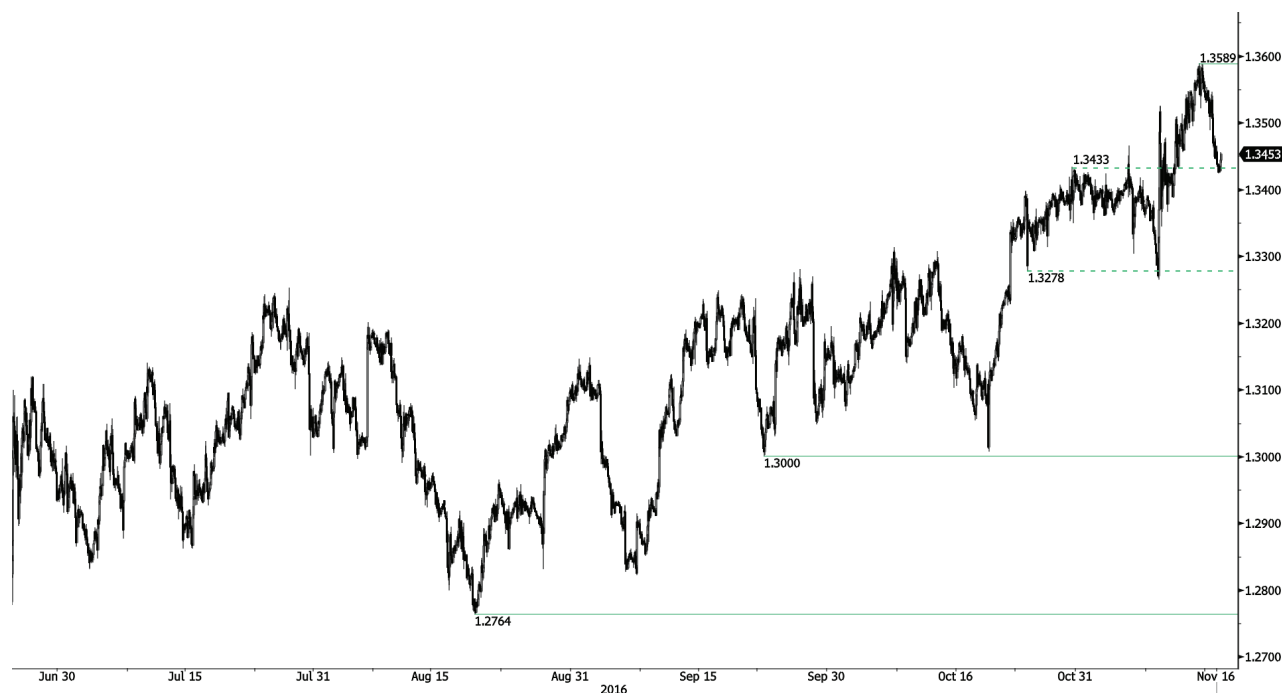
Пробитие паритета

- Как и ожидалось, пара USD/CHF пробила паритет. Уровень поддержки на часовом графике задан отметкой 0,9929 (минимум 15.11.2016 г.). Мы ожидаем увидеть дальнейшую продолжительную консолидацию.

- В долгосрочной перспективе пара по-прежнему торгуется в диапазоне с 2011 г., несмотря на паническую ситуацию вокруг франка, когда ШНБ отказался от фиксированного курса CHF. Ключевой уровень поддержки находится на отметке 0,8986 (минимум 30.01.2015 г.). Тем не менее, техническая структура является благоприятной для долгосрочного бычьего уклона с момента отказа от поддержки курса в январе 2015 г.

Yann Quelell | Market Strategist
e-mail: yann.quelell@swissquote.ch

USD / CAD



Продолжительная медвежья консолидация

- В паре USD/CAD определённо наблюдается бычье давление, несмотря на текущую консолидацию. Тем не менее, ключевой уровень поддержки на отметке 1,3000 (минимум 22.09.2016 г.) кажется далёким. Ближайший уровень сопротивления расположен на отметке 1,3589 (максимум 14.11.2016 г.). Мы ожидаем увидеть продолжительный рост. Время для перезагрузки бычьих позиций.

- В долгосрочной перспективе наблюдается золотой крест с пересечением 50-дневной и 200-дневной скользящих средних, что свидетельствует о дальнейшем повышательном давлении. Сильный уровень сопротивления находится на отметке 1,4690 (максимум 22.01.2016 г.). Долгосрочный уровень поддержки задан отметкой 1,2461 (минимум 16.03.2015 г.).

Yann Quelell | Market Strategist
e-mail: yann.quelell@swissquote.ch

AUD / USD



Незначительное снижение

- В паре AUD/USD после пробития уровня коррекции Фибоначчи 61,8% нарастает медвежий импульс. Был пробит уровень поддержки на часовом графике на отметке 0,7580 (минимум 09.11.2016 г.). Следующий уровень поддержки находится на отметке 0,7507 (минимум 13.10.2016 г.). Мы ожидаем увидеть новую фазу снижения.

- В долгосрочной перспективе мы ожидаем дальнейших сигналов, указывающих на окончание нынешнего нисходящего тренда. Ключевой уровень поддержки находится на отметке 0,6009 (минимум 31.10.2008 г.). Чтобы свести на нет наш долгосрочный медвежий обзор, необходимо пробить уровень ключевого сопротивления на отметке 0,8295 (максимум 15.01.2015 г.).

Yann Quelell | Market Strategist
e-mail: yann.quelell@swissquote.ch

EUR / CHF



Покупательский спрос возвращается

- Как и ожидалось, краткосрочное избыточное предложение в паре EUR/CHF угасает. Тем не менее, в паре явно наблюдается среднесрочный медвежий импульс, который не должен продолжаться долго, поскольку ШНБ защищает франк. Мы ожидаем увидеть отскок намного выше отметки 1,0800.
- В долгосрочной перспективе техническая структура будет положительной. Уровень сопротивления находится на отметке 1,1200 (максимум 04.02.2015 г.). Тем не менее, существует вероятность, что программа количественного смягчения ЕЦБ станет причиной устойчивого избыточного предложения евро, что окажет давление на EUR/CHF. Уровни поддержки находятся на отметках 1,0184 (минимум 28.01.2015 г.) и 1,0082 (минимум 27.01.2015 г.).

Yann Quelell | Market Strategist
e-mail: yann.quelell@swissquote.ch

EUR / JPY



Продолжительный рост

- Пара EUR/JPY торгуется выше предыдущего уровня сопротивления на отметке 116,37 (02.09.2016 г.). Уровень поддержки на часовом графике находится на отметке 114,02 (минимум 03.11.2016 г.). Мы ожидаем, что пара продемонстрирует дальнейший рост, но вероятны более существенные движения вниз. В любом случае налицо существенный бычий импульс.

- В долгосрочной перспективе техническая структура подтверждает среднесрочную последовательность более низких максимумов и более низких минимумов. В результате, уровень сопротивления на отметке 149,78 (максимум 08.12.2014 г.), вероятно, обозначил окончание роста, начавшегося в июле 2012 г. Теперь открыта дорога к сильному уровню поддержки на отметке 94,12 (минимум 24.07.2012 г.).

Yann Quelell | Market Strategist
e-mail: yann.quelell@swissquote.ch

EUR / GBP



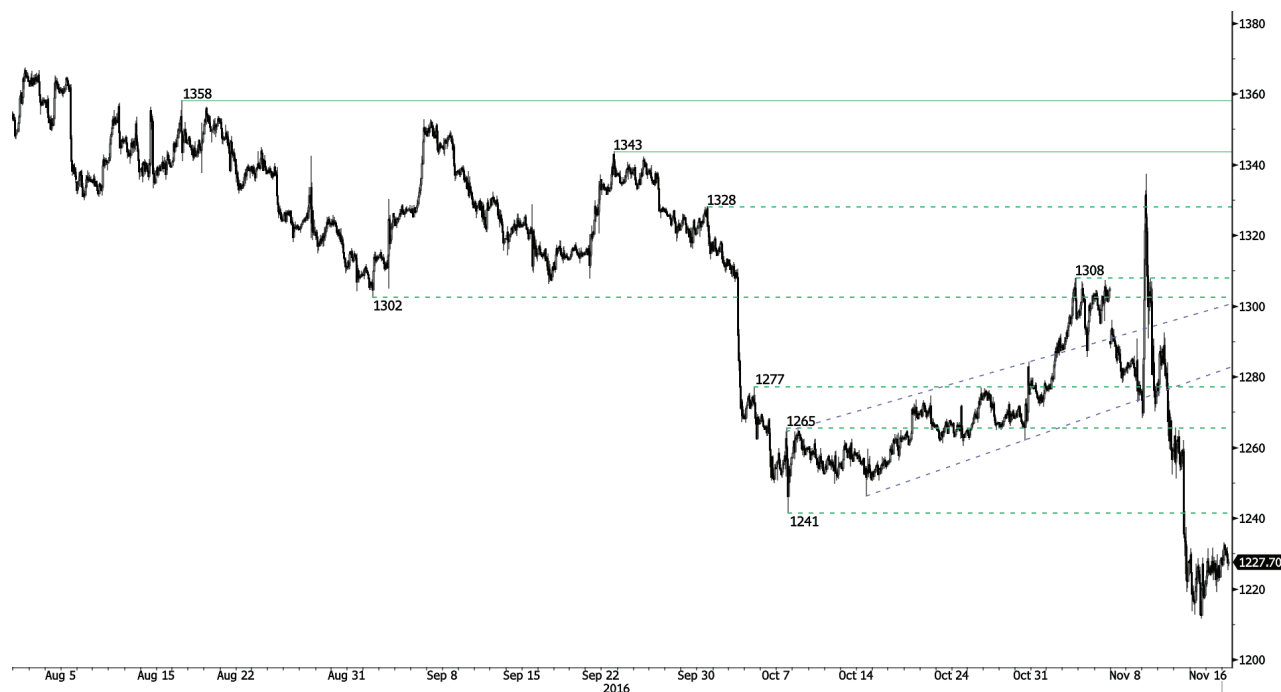
Следим за областью поддержки ниже отметки 0,8600

- Пара EUR/GBP пробила область поддержки вблизи отметки 0,8857 (минимум 04.11.2016 г.). Уровень сопротивления на часовом графике находится на отметке 0,9047 (максимум 30.10.2016 г.). Мы ожидаем увидеть очередное снижение к промежуточному уровню поддержки на отметке 0,8535 (минимум 19.09.2016 г.).

- В долгосрочной перспективе пара существенно восстанавливается после недавних минимумов 2015 года. Техническая структура указывает на нарастание восходящего импульса. Пара торгуется намного выше 200-дневной скользящей средней. Сильный уровень сопротивления находится на психологической отметке 0,9500.

Yann Quelell | Market Strategist
e-mail: yann.quelell@swissquote.ch

ЗОЛОТО (в USD)



Небольшой рост

- Золото всё ещё слабое. Сильный уровень поддержки находится на отметке 1199 (минимум 30.05.2016 г.). Мы ожидаем увидеть обновлённое бычье давление, поскольку основное медвежье движение кажется слишком сильным для того, чтобы ознаменовать начало реального тренда.
- В долгосрочной перспективе техническая структура указывает на нарастание восходящего импульса. Для подтверждения этого необходимо пробить отметку 1392 (17.03.2014 г.). Основной уровень поддержки находится на отметке 1045 (минимум 05.02.2010 г.).

Yann Quelell | Market Strategist
e-mail: yann.quelell@swissquote.ch

СЕРЕБРО (в USD)



Обновлённый покупательский спрос

- Серебро кардинально развернулось всего за неделю. Были пробиты уровни поддержки на часовом графике на отметках 17,31 (минимум 07.10.2016 г.) и 17,09 (минимум 07.10.2016 г.). Мы ожидаем увидеть дальнейшую консолидацию. Движение слишком сильное для того, чтобы ознаменовать начало нового нисходящего тренда.

- Что касается долгосрочной перспективы, серебро сейчас находится в восходящем тренде. Уровень сопротивления задан отметкой 25,11 (максимум 28.08.2013 г.). Сильный уровень поддержки находится на отметке 11,75 (20.04.2009 г.).

Yann Quelell | Market Strategist
e-mail: yann.quelell@swissquote.ch

Нефть (в USD)



Шорт сквиз

- Нефть продемонстрировала отскок после пробития ключевого уровня поддержки на отметке 42,55 (минимум 20.09.2016 г.). Пробитие уровня поддержки на часовом графике на отметке 49,15 (минимум 10.10.2016 г.) послужило сигналом к росту более глубокого избыточного предложения. Мы по-прежнему придерживаемся нашего медвежьего прогноза и считаем, что нефть устремится к отметке 42,00. Время для перезагрузки медвежьих позиций.

- В долгосрочной перспективе нефть восстанавливается после резкого снижения, и признаки восстановления сильны в настоящий момент. Сильный уровень поддержки задан отметкой 24,82 (13.11.2002 г.), тогда как сильный уровень сопротивления на отметке 50,96 (максимум 09.10.2015 г.) был пробит. Нефть удерживается значительно выше 200-дневной скользящей средней. Ожидается, что нефть достигнет отметки 60 до конца года.

Yann Queleonn | Market Strategist
e-mail: yann.queleonn@swissquote.ch

ОГРАНИЧЕНИЕ ОТВЕТСТВЕННОСТИ

Несмотря на все усилия, приложенные для проверки надёжности данных, которые указаны и использованы в исследовании, лежащем в основе настоящего документа, нет никакой гарантии, что они верны. Swissquote Bank и его дочерние компании не несут никакой ответственности за любые ошибки или упущения, а также в отношении точности, полноты или достоверности информации, содержащейся в настоящем документе. Данный документ не представляет собой рекомендацию продавать и/или покупать какие-либо финансовые продукты и не должен рассматриваться как навязывание и/или предложение о заключении какой-либо сделки. Этот документ является частью экономических исследований и не предназначен выступать в качестве рекомендации о вложении денег, ведении операций с ценными бумагами или осуществлении любых других видов инвестиций. Хотя каждая инвестиция предусматривает некоторую степень риска, риск убытков, связанных с торговлей внебиржевыми валютными контрактами, может быть существенным. Поэтому, если вы собираетесь торговать на этом рынке, вы должны быть осведомлены о рисках, связанных с этим продуктом с тем, чтобы вы могли принять обоснованное решение до вложения средств. Материал, представленный здесь, не следует толковать как рекомендацию относительно торговли или стратегии. Swissquote Bank прилагает серьёзные усилия к тому, чтобы использовать надёжную, исчерпывающую информацию, но мы не делаем никаких заявлений о том, что она является точной или полной. Кроме того, у нас нет никаких обязательств по уведомлению вас об изменениях мнений или данных в этом материале. Любые цены, указанные в настоящем обзоре, приведены только в информационных целях и не являются оценками отдельных ценных бумаг или других инструментов.

Данный обзор подлежит распространению только при таких обстоятельствах, которые могут допускаться действующим законодательством. Ни один из пунктов настоящего обзора не является заявлением о том, что какая-либо инвестиционная стратегия или рекомендация, содержащаяся в данном документе, является подходящей или целесообразной для конкретных обстоятельств получателя или иным образом представляет собой личную рекомендацию. Обзор публикуется исключительно в информационных целях, не представляет собой рекламу и не должен быть истолкован как рекомендация или предложение о покупке или продаже каких-либо ценных бумаг или связанных с ними финансовых инструментов в любой юрисдикции. Не предоставляется никаких гарантий, явных или подразумеваемых, в отношении точности, полноты или надёжности информации, содержащейся в настоящем документе, за исключением информации, касающейся Swissquote Bank, его дочерних компаний и аффилированных лиц, и также этот обзор не предназначен представлять собой полное изложение или резюме ценных бумаг, рынков или событий, указанных в отчете. Swissquote Bank не гарантирует, что инвесторы получат прибыль, и не будет делиться с инвесторами какими-либо инвестиционными прибылями или нести ответственность за любые убытки от инвестиций. Инвестиции связаны с рисками и инвесторы должны проявлять осторожность при принятии инвестиционного решения. Обзор не должен рассматриваться получателями в качестве замены действия по их собственному усмотрению. Все мнения, высказываемые в данном обзоре, предназначены только для информационных целей, могут меняться без предварительного уведомления, и могут отличаться от мнений или противоречить мнениям, высказанным другими направлениями деятельности или группами Swissquote Bank в результате использования разных оценок и критериев. Swissquote Bank не несёт какой-либо ответственности или каких-либо обязательств в отношении результатов, прибыли или убытков от любых сделок, проведённых на основе этого обзора, в целом или частично. Отдел исследований будет начинать, обновлять и прекращать освещение исключительно по усмотрению Стратегического бюро Swissquote Bank. Анализ, содержащийся в настоящем документе, основан на многочисленных допущениях. Различные допущения могут привести к существенно различающимся результатам. Аналитик(и), отвечающий(е) за подготовку настоящего обзора, может(гут) взаимодействовать с персоналом управления торговыми операциями, торговым персоналом и другими участниками рынка с целью сбора, синтеза и анализа рыночной информации. Swissquote Bank не обязан обновлять и актуализировать информацию, содержащуюся в настоящем документе, и не несёт ответственности за результат, прибыль или убыток, основанный на этой информации, в целом или частично. Swissquote Bank особо запрещает распространение этого материала в целом или частично без письменного разрешения со стороны Swissquote Bank, и Swissquote Bank не несёт никакой ответственности за действия третьих лиц в этом отношении. © Swissquote Bank 2014. Все права защищены.