

RAPPORT TECHNIQUE JOURNALIER

16 novembre 2016

EUR / USD



Pressions vendeuses importantes.

- L'EUR/USD a cassé le support horaire à 1,0709 (plus bas du 14/11/2016) tandis qu'une résistance horaire est fournie à 1,0954 (plus haut 10/11/2016). La structure technique suggère une nouvelle contraction. Les pressions baissières devraient se poursuivre.

- À long terme, la croix de la mort indique une nouvelle tendance baissière malgré que la paire progresse depuis le mois de décembre dernier. La résistance clé se maintient à 1,1714 (plus haut du 24/08/2015). Un support solide est fourni à 1,0458 (plus bas du 16/03/2015).

Yann Quelell | Market Strategist
e-mail: yann.quelell@swissquote.ch

GBP / USD



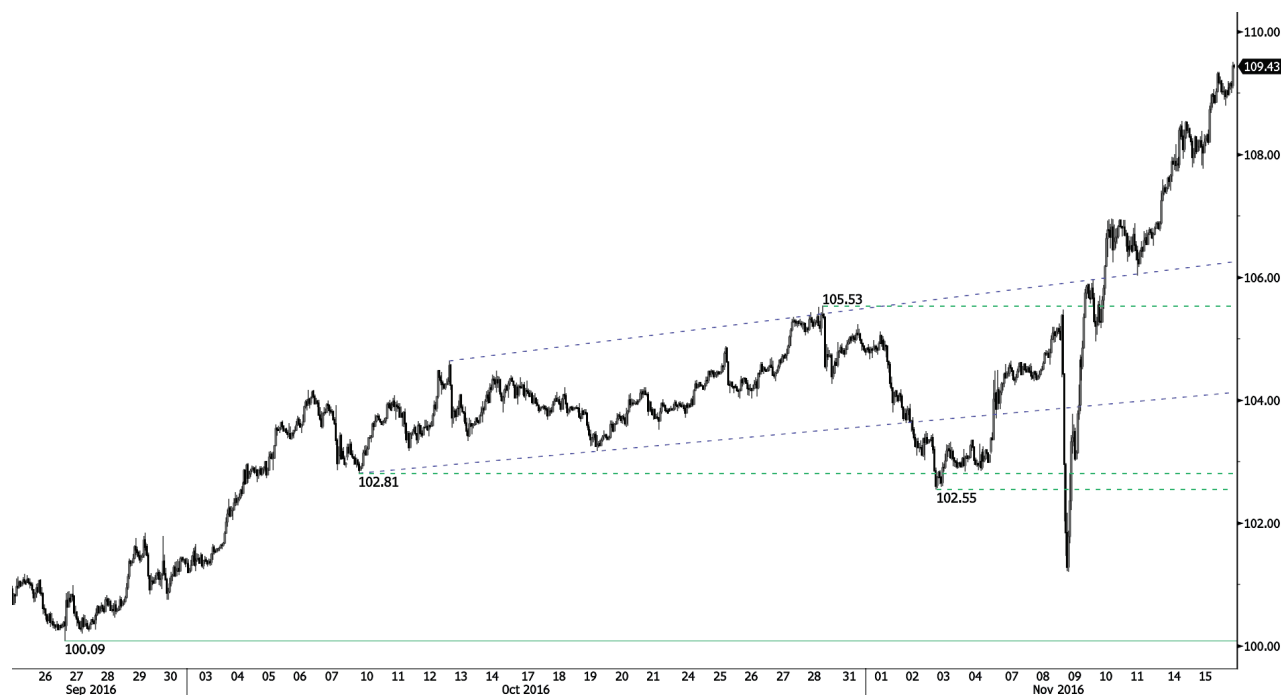
La dynamique à moyen terme se ressent toujours.

- Le GBP/USD évolue un peu plus en baisse au sein d'un canal ascendant à court terme. Un support horaire se situe à 1,2354 (plus bas du 09/11/2016). La résistance se tient bien loin du niveau de 1,2674 (plus haut du 11/11/2016). La paire a rebondi, comme prévu. Elle devrait continuer de pousser vers le haut.

- Le modèle technique à long terme est encore plus négatif depuis que le vote sur le Brexit a ouvert la voie à une nouvelle contraction. Un support à long terme fourni à 1,0520 (01/03/85) représente une cible acceptable. Une résistance à long terme qui pourrait indiquer un renversement à long terme dans une tendance négative est fournie à 1,5018 (24/06/2015). Cela semble toutefois peu probable pour le moment.

Yann Quelell | Market Strategist
e-mail: yann.quelell@swissquote.ch

USD / JPY

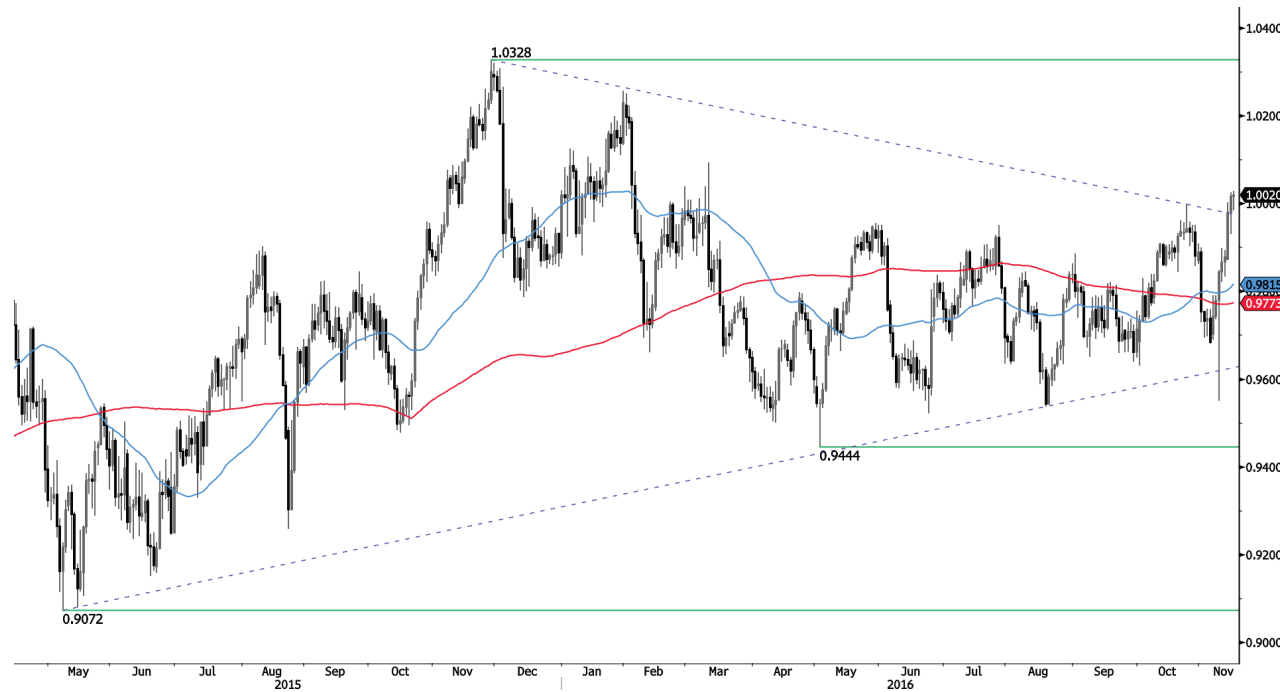


Une progression sans fin ?

- Les pressions à l'achat sur l'USD/JPY demeurent importantes. Une résistance horaire est maintenant fournie à 109,44 (plus haut du jour) tandis qu'un support horaire se trouve à 107,77 (plus bas du 15/11/2016). Un support clé peut s'observer à 100,09 (27/09/2016). Nous prévoyons de nouveaux mouvements haussiers.
- Nous privilégions un biais baissier à long terme. Un support est à présent fourni à 96,57 (plus bas du 10/08/2013). Une montée progressive vers la résistance majeure à 135,15 (plus haut du 01/02/2002) semble absolument improbable. La paire devrait reculer davantage vers le support à 93,79 (plus bas du 13/06/2013).

Yann Quelelln | Market Strategist
 e-mail: yann.quelelln@swissquote.ch

USD / CHF

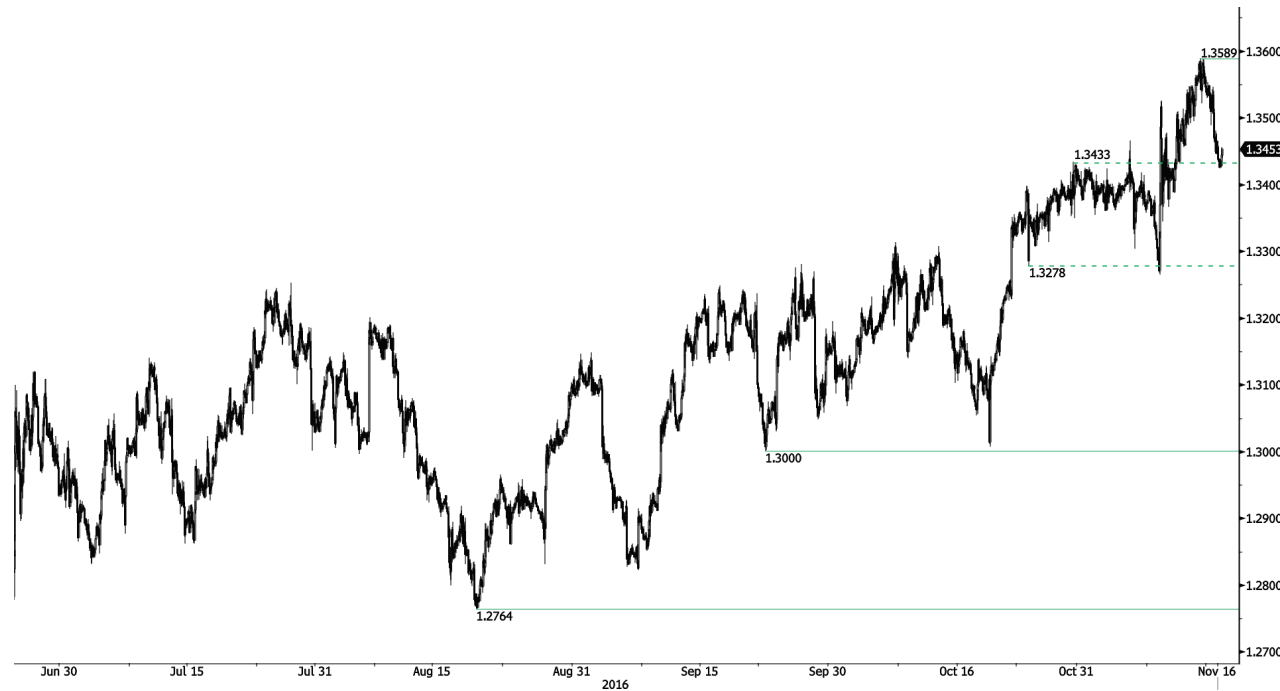


Casse la parité.

- Comme prévu, l'USD/CHF a cassé la parité. Un support horaire se situe à 0,9929 (plus bas du 15/11/2016). Il est probable que la paire continue de se consolider.
- À long terme, la paire s'échange toujours au sein d'une fourchette en place depuis 2011, malgré quelques difficultés rencontrées lorsque la BNS a supprimé la fixation du CHF. Un support clé peut s'observer à 0,8986 (plus bas du 30/01/2015). La structure technique privilégie un biais néanmoins haussier à long terme positionné depuis l'abandon de la fixation du franc suisse, en janvier 2015.

Yann Quelell | Market Strategist
e-mail: yann.quelell@swissquote.ch

USD / CAD



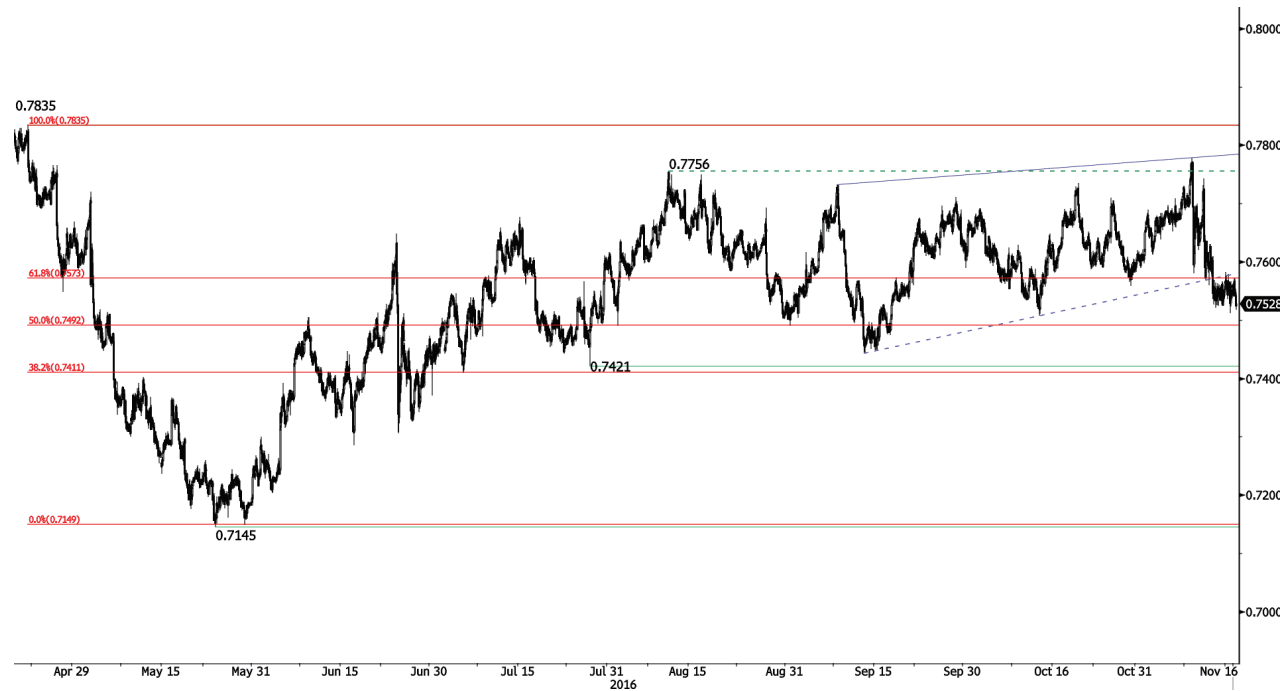
Poursuit sa consolidation baissière.

- Les pressions haussières sur la paire USD/CAD sont bien en place en dépit de la phase de consolidation en cours. Le support clé à 1,3000 (plus bas du 22/09/2016) semble néanmoins éloigné. La résistance la plus proche se tient à 1,3589 (plus haut du 14/11/2016). La paire devrait continuer d'afficher une progression continue. Le moment est venu de reconstituer les positions longues.

- À long terme, l'on peut observer une croix dorée à l'intersection de la moyenne mobile de 50 jours avec celle de 200 jours, indiquant ainsi de nouvelles pressions haussières. Une résistance solide est fournie à 1,4690 (plus haut du 22/01/2016). On peut observer un support à long terme à 1,2461 (plus bas du 16/03/2015).

Yann Quelell | Market Strategist
e-mail: yann.quelell@swissquote.ch

AUD / USD



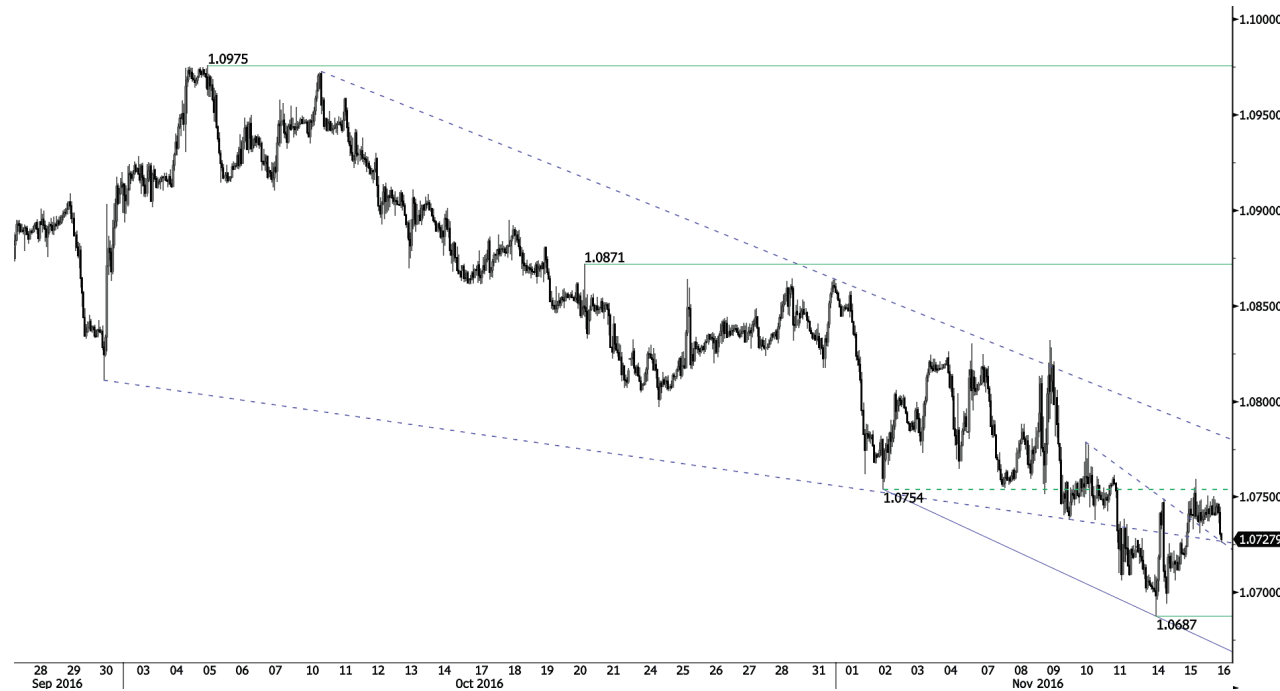
S'oriente à la baisse.

- La dynamique baissière de l'AUD/USD s'accroît après la cassure du retracement de Fibonacci de 61,8 %. Un support horaire fourni à 0,7580 (plus bas du 09/11/2016) a été cassé. Un prochain support se situe à 0,7507 (plus bas du 13/10/2016). Nous devrions observer une autre jambe inférieure.

- À long terme, nous attendons de nouveaux signes indiquant la fin de la tendance baissière actuelle. Des supports clés se situent à 0,6009 (plus bas du 31/10/2008). Une cassure de la résistance clé à 0,8295 (plus haut du 15/01/2015) est nécessaire pour invalider notre vision baissière à long terme.

Yann Quelell | Market Strategist
e-mail: yann.quelell@swissquote.ch

EUR / CHF



Retour des pressions acheteuses.

- Comme prévu, les pressions vendeuses à court terme sur l'EUR/CHF s'atténuent. Toutefois, la paire est bien entrée dans une dynamique baissière à moyen terme qui ne devrait pas durer longtemps, étant donné que la BNS intervient en défense du franc. La paire devrait rebondir bien au-dessus de 1,0800.
- À long terme, la structure technique reste positive. Une résistance se trouve à 1,1200 (plus haut du 04/02/2015). Toutefois, le programme d'assouplissement quantitatif de la BCE est susceptible d'entraîner des pressions à la vente persistantes sur l'euro, ce qui devrait peser sur l'EUR/CHF. Des supports se trouvent à 1,0184 (plus bas du 28/01/2015) et 1,0082 (plus bas du 27/01/2015).

Yann Quelell | Market Strategist
e-mail: yann.quelell@swissquote.ch

EUR / JPY



Progression continue.

- L'EUR/JPY s'échange au-dessus de la résistance antérieure située à 116,37 (02/09/2016). Un support horaire se situe à 114,02 (plus bas du 03/11/2016). Nous pensons que la paire peut monter encore plus haut sans exclure la possibilité de mouvements baissiers importants. La dynamique est largement haussière de toute façon.
- À plus long terme, la structure technique valide une succession de sommets et de planchers moins élevés sur le moyen terme. En conséquence, la résistance à 149,78 (plus haut du 08/12/2014) a vraisemblablement marqué la fin de la hausse qui avait démarré en juillet 2012. La voie est à présent largement ouverte vers un support solide à 94,12 (plus bas du 24/07/2012).

Yann Quelell | Market Strategist
e-mail: yann.quelell@swissquote.ch

EUR / GBP



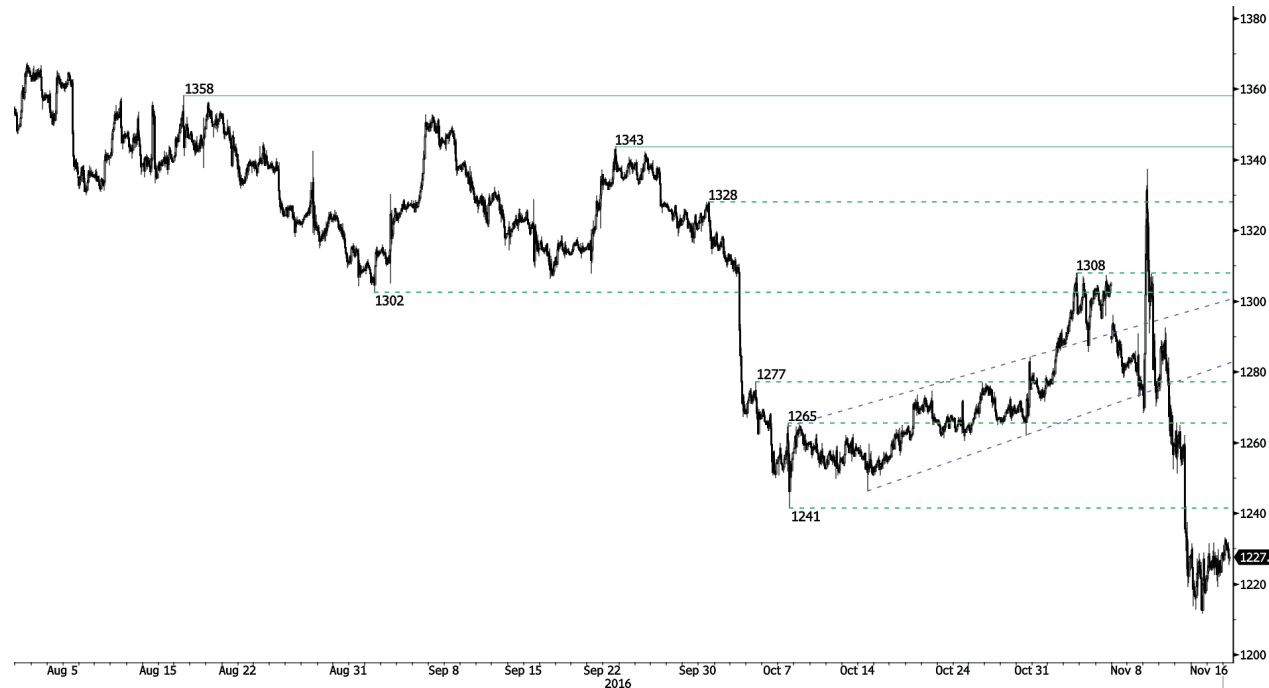
Se situe près de la zone de résistance en dessous de 0,8600.

- L'EUR/GBP a cassé la zone de support fournie autour de 0,8857 (plus bas du 04/11/2016). Une résistance horaire se situe à 0,9047 (plus haut du 30/10/2016). La paire devrait entamer un autre mouvement baissier en direction du support intermédiaire à 0,8535 (plus bas du 19/09/2016).

- À long terme, la paire s'est largement récupérée depuis les récents plus bas atteints en 2015. La structure technique suggère une dynamique haussière croissante. La paire s'échange loin au-dessus de sa moyenne mobile de 200 jours. Une résistance solide se trouve au niveau psychologique de 0,9500.

Yann Quelell | Market Strategist
e-mail: yann.quelell@swissquote.ch

OR (en USD)

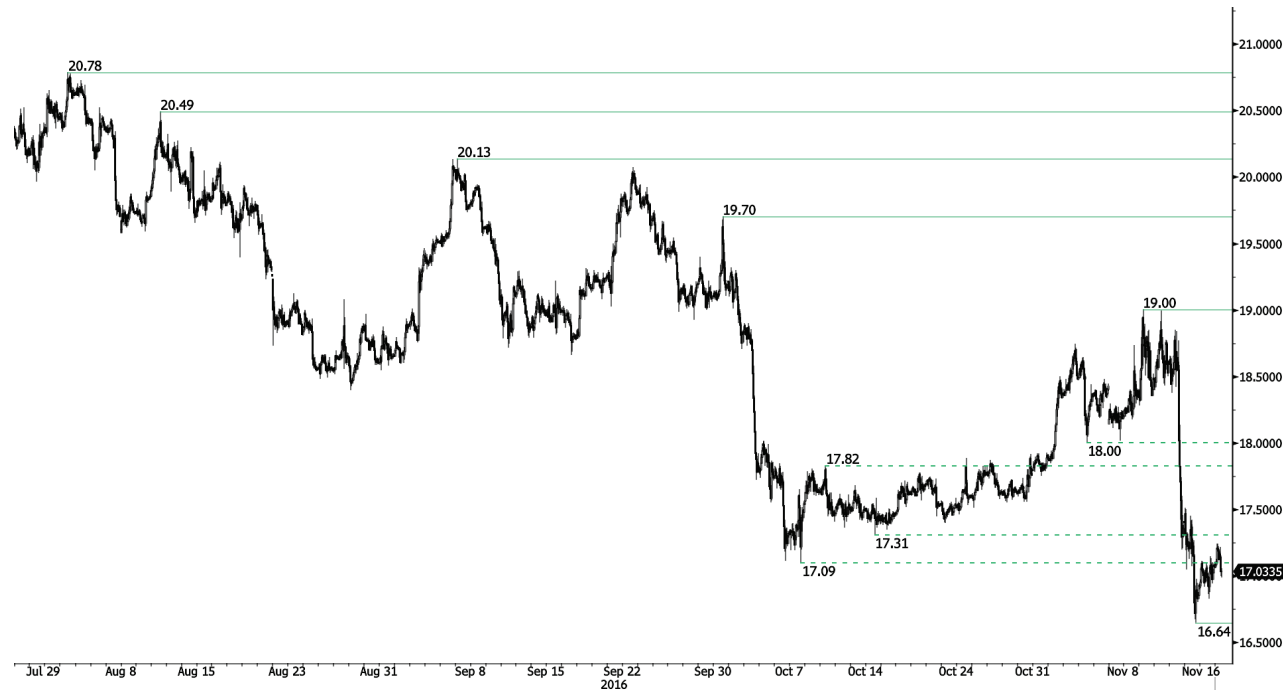


Progresse légèrement.

- L'or reste faible. Un support solide peut s'observer à 1199 (plus bas du 30/05/2016). Nous prévoyons l'apparition de nouvelles pressions haussières étant donné que le mouvement baissier sous-jacent semble trop brutal pour signifier le début d'une vraie tendance.
- À long terme, la structure technique suggère l'existence d'une dynamique haussière croissante. Une cassure du niveau de 1392 (17/03/2014) permettrait de le confirmer. On peut observer un support majeur à 1045 (plus bas du 05/02/2010).

Yann Quelell | Market Strategist
e-mail: yann.quelell@swissquote.ch

ARGENT (en USD)



Renouvellement des pressions à l'achat.

- L'argent a complètement renversé sa tendance en une semaine. Les supports horaires à 17,31 (plus bas du 07/10/2016) et à 17,09 (plus bas du 07/10/2016) ont été cassés. Il est probable que la paire se consolide encore plus. Le mouvement est bien trop brutal pour signifier le début d'une vraie nouvelle tendance.
- À long terme, le métal suit désormais une ligne de tendance de plus en plus haussière. Une résistance se situe à 25,11 (plus haut du 28/08/2013). Un support solide se trouve à 11,75 (20/04/2009).

Yann Quelell | Market Strategist
e-mail: yann.quelell@swissquote.ch

Pétrole brut (en USD)



Bref moment de stress.

- Le pétrole brut a rebondi après avoir cassé le support clé à 42,55 (plus bas du 20/09/2016). La cassure du support horaire à 49,15 (plus bas du 10/10/2016) a indiqué une augmentation de pressions à la vente plus accentuées. Nous maintenons notre vision baissière vers la barre des 42,00. C'est le moment de renouer avec les positions baissières.

- À long terme, le pétrole brut se redresse alors après la forte baisse enregistrée et les signes de reprise sont à présent solides. Un support solide se trouve à 24,82 (13/11/2002) tandis que la résistance solide à 50,96 (plus haut du 09/10/2015) a été cassée. Le pétrole brut se maintient bien au-dessus de sa moyenne mobile de 200 jours et devrait atteindre les 60 dollars avant la fin de l'année.

Yann Quelelln | Market Strategist
e-mail: yann.quelelln@swissquote.ch

LIMITATION DE RESPONSABILITE

Bien que toutes les précautions aient été prises pour assurer la fiabilité des données mentionnées dans ce document et utilisées pour la recherche des sujets qui y sont traités, Swissquote Bank et ses filiales ne peuvent en garantir l'exactitude et déclinent toute responsabilité pour toute erreur ou omission, ou quant à l'exactitude, l'exhaustivité ou la fiabilité des informations qu'il contient. Ce document ne constitue pas une recommandation de vendre et/ou d'acheter des produits financiers et ne peut être interprété comme une sollicitation et/ou une offre d'effectuer des transactions. Ce document est un document de recherche et ne constitue en aucun cas un conseil d'investissement ou une sollicitation au trading de valeurs mobilières ou d'autres types d'investissements.

Bien que tout investissement implique un certain degré de risque, le risque du trading en devises étrangères hors échange peut être considérable. En conséquence, si vous envisagez de participer à ce marché, vous devez être conscients des risques inhérents à ce type de produit pour être à même de prendre des décisions d'investissement en connaissance de cause. La matière présentée dans ce document ne peut en aucun cas être considérée comme un conseil ou une stratégie de trading. Swissquote Bank s'efforce d'utiliser des informations fiables et variées mais n'en confirme ni l'exactitude ni l'exhaustivité. De plus nous n'avons aucune obligation de vous notifier les changements apportés aux opinions ou aux informations contenues dans ce document.

Ce rapport ne peut être distribué que lorsque les lois qui lui sont applicables le permettent. Rien dans ce rapport n'a pour but d'indiquer qu'une stratégie d'investissement ou une recommandation qui y est décrite soit adaptée ou appropriée aux circonstances individuelles de leur bénéficiaire ou, de manière plus générale, qu'elle constitue une recommandation personnelle. Le rapport n'est publié qu'à des fins d'information, il ne constitue pas une publicité et ne peut être interprété comme une sollicitation ou une offre d'acheter ou de vendre des valeurs mobilières ou des instruments financiers quels qu'ils soient, et ce dans quelque juridiction que ce soit. Aucune confirmation ou garantie, que ce soit expresse ou implicite, n'est fournie quant à l'exactitude, l'exhaustivité ou la fiabilité des informations contenues dans le document, à l'exception des informations concernant Swissquote Bank, ses filiales et ses sociétés apparentées. Le rapport n'est pas non plus censé être un traité exhaustif ou un résumé des valeurs mobilières, marchés ou développements qui y sont décrits. Swissquote Bank ne garantit pas la réalisation de profits par les investisseurs, ou qu'elle partagera les profits de ses investissements avec les investisseurs ; elle n'accepte non plus aucune responsabilité pour les pertes résultant d'investissements. Les investissements comportent des risques et les investisseurs doivent faire montre de prudence dans leurs décisions d'investissement. Le rapport ne doit pas être traité par ses bénéficiaires comme un substitut à leur propre jugement. Les avis exprimés dans ce rapport ne le sont qu'à des fins d'information et sont susceptibles de changement sans notification préalable et peuvent être différents ou contraires à d'autres avis exprimés par d'autres divisions ou groupes de Swissquote Bank, qui peuvent utiliser des critères ou des hypothèses de base différents. Swissquote Bank décline toute responsabilité pour toute transaction, résultat, gain ou perte, qui découleraient de ce rapport, en tout ou en partie.

Swissquote Bank Strategy Desk décide à sa seule discrétion de ce que la recherche doit couvrir, mettre à jour ou cesser de couvrir. Les analyses contenues dans ce document se basent sur de nombreuses hypothèses. Des hypothèses de base différentes peuvent aboutir à des résultats très différents. Les analystes responsables de la rédaction de ce rapport peuvent interagir avec le personnel du trading desk, le personnel de vente et d'autres entités afin de recueillir, synthétiser et interpréter les informations des marchés. Swissquote Bank n'a aucune obligation de mettre à jour les informations contenues dans le rapport et décline toute responsabilité pour tout résultat, gain ou perte, découlant, en tout ou en partie, sur cette information.

Swissquote Bank interdit spécifiquement la redistribution de ce document en tout ou en partie sans sa permission écrite et décline toute responsabilité. © Swissquote Bank 2014. Tous droits réservés.