

TAGESBERICHT

8. November 2016

EUR / USD



Abwärtskonsolidierung

- Der EUR/USD fällt zurück. Ein stündlicher Widerstand befindet sich bei 1,1145 (Hoch vom 06.11.2016), während ein weiterer Widerstand bei 1,1352 (Hoch vom 18.08.2016) liegt. Die technische Struktur begünstigt eine weitere Erholung.
- Die kurzfristige technische Struktur spricht für weitere Anstiege. Langfristig deutet das Todeskreuz auf eine weitere bärische Tendenz hin, obwohl das Paar seit letztem Dezember zugelegt hat. Ein wichtiger Widerstand befindet sich bei 1,1714 (Hoch vom 24.08.2015), während eine wichtige Unterstützung bei 1,0458 (Tief vom 16.03.2015) liegt.

Yann Quelell | Market Strategist
e-mail: yann.quelell@swissquote.ch

GBP / USD



Bruch der Unterstützung bei 1,2400 erwartet

- Der GBP/USD pausiert jetzt oberhalb der Unterstützung bei 1,2400. Ein stündlicher Widerstand befindet sich bei 1,2557 (Hoch vom 04.11.2016), während eine stündliche Unterstützung bei 1,2083 (Tief vom 25.10.2016) liegt. Wichtige Widerstände sind bei 1,2620 und 1,2873 (03.10.2016) zu finden. Weitere Schwäche wird erwartet.

- Das langfristig technische Muster ist sogar noch negativer, nachdem der Brexit den Weg für weitere Rückgänge bereitet hat. Eine langfristige Unterstützung zeigt sich bei 1,0520 (1.03.1985) und scheint ein anvisierbares Ziel zu sein. Ein langfristiger Widerstand liegt bei 1,5018 (24.06.2015) und würde eine langfristige Umkehr im negativen Trend darstellen. Doch dies sieht für den Moment noch ziemlich unwahrscheinlich aus.

Yann Quelell | Market Strategist
e-mail: yann.quelell@swissquote.ch

USD / JPY



Abwärtsbewegung erwartet

- Der USD/JPY hat sich von der stündlichen Unterstützung bei 102,55 (Tief vom 3.11.2016) entfernt. Ein stündlicher Widerstand befindet sich bei 104,62 (Hoch vom 07.11.2016), während ein weiterer Widerstand bei 105,53 (Hoch vom 28.10.2016) liegt. Eine wichtige Unterstützung ist bei 100,09 (27.09.2016) zu finden. Weitere Schwäche wird erwartet.

- Wir favorisieren langfristig eine bärische Tendenz. Eine Unterstützung befindet sich bei 96,57 (Tief vom 10.08.2013). Ein allmählicher Anstieg in Richtung des Hauptwiderstands bei 135,15 (Hoch vom 01.02.2002) scheint jetzt unwahrscheinlich. Ein Rückgang in Richtung der Unterstützung bei 93,79 (Tief vom 13.06.2013) wird erwartet.

Yann Quelell | Market Strategist
e-mail: yann.quelell@swissquote.ch

USD / CHF



Konsolidierung

- Der USD/CHF hat um eine Zahl während des Wochenendes zugelegt. Eine wichtige Unterstützung befindet sich bei 0,9632 (Tief vom 26.08.2016), während ein wichtiger Widerstand bei 0,9790 (Hoch vom 07.11.2016) liegt. Ein weiterer Widerstand ist bei 1,0000 zu finden. Zum aktuellen Zeitpunkt macht es unserer Meinung nach Sinn, neue Short-Positionen zu eröffnen.

- Langfristig handelt das Paar seit 2011 noch immer bereichsgebunden, trotz einiger Aufregungen, nachdem die SNB die CHF-Bindung an den EUR aufgehoben hatte. Eine stündliche Unterstützung liegt bei 0,8986 (Tief vom 30.01.2015). Die technische Struktur deutet dennoch eine langfristig bullische Tendenz an, seit sich der Franken im Januar 2015 vom Euro löste.

Yann Quelell | Market Strategist
e-mail: yann.quelell@swissquote.ch

USD / CAD



Nachlassendes Aufwärtsmomentum

- Der USD/CAD hat den wichtigen Widerstandsbereich zwischen 1,3278 (Tief vom 24.10.2016) und 1,3433 (Hoch vom 28.10.2016) durchbrochen, doch konnte er sich nicht darüber halten. Ein Test der Unterstützung bei 1,3000 (Tief vom 22.09.2016) scheint kurzfristig unwahrscheinlich. Weitere Schwäche wird erwartet.

- Langfristig überschritt der gleitende 50-Tagesdurchschnitt den gleitenden 200-Tagesdurchschnitt, was eine weitere Aufwärtsbewegung begünstigt. Ein Widerstand befindet sich bei 1,4690 (Hoch vom 22.01.2003). Eine Unterstützung liegt bei 1,2461 (Tief vom 16.03.2015).

Yann Queenn | Market Strategist
e-mail: yann.queenn@swissquote.ch

AUD / USD



Herausforderung des wichtigen Widerstandsbereichs

- Der AUD/USD hat den Widerstand bei 0,7700 durchbrochen. Das Paar bewegt sich zwischen dem Widerstand bei 0,7756 (Hoch vom 10.08.2016) und der Unterstützung bei 0,7507 (Tief vom 13.10.2016) seitwärts. Eine Aufwärtsbewegung in Richtung des Widerstands bei 0,7756 wird erwartet.

- Langfristig erwarten wir, dass das Ende des aktuellen Abwärtstrends bestätigt wird. Eine wichtige Unterstützung liegt bei 0,6009 (Tief vom 31.10.2008). Ein Bruch des Widerstands bei 0,8295 (Hoch vom 15.01.2015) würde den Abwärtstrend aufheben.

Yann Quelell | Market Strategist
e-mail: yann.quelell@swissquote.ch

EUR / CHF



Steigendes Kaufinteresse unterhalb des Widerstands bei 1,0800

- Das Abwärtsmomentum für den EUR/CHF sollte nicht lange andauern, da die SNB den Franken verteidigt. Eine stündliche Unterstützung befindet sich bei 1,0754 (Tief vom 02.11.2016), während ein Widerstand bei 1,0871 (Hoch vom 20.10.2016) liegt. Eine scharfe Erholung in Richtung des Widerstands bei 1,0800 wird erwartet.
- Langfristig ist die technische Struktur positiv. Ein Widerstand befindet sich bei 1,1200 (Hoch vom 04.02.2015). Angesichts des QE-Programms der EZB wird der EUR/CHF unter Verkaufsdruck wahrscheinlich bleiben. Unterstützungen liegen bei 1,0184 (Tief vom 28.01.2015) und 1,0082 (Tief vom 27.01.2015).

Yann Quelell | Market Strategist
e-mail: yann.quelell@swissquote.ch

EUR / JPY



Bullisch

- Der EUR/JPY befindet sich in seinem Aufwärtstrendkanal. Ein Widerstand befindet sich bei 116,37 (02.09.2016), während eine Unterstützung bei 114,02 (Tief vom 03.11.2016) liegt.
- Langfristig bestätigt die technische Struktur eine mittelfristige Abfolge niedrigerer Hochs und Tiefs. Der Widerstand bei 149,78 (Hoch vom 08.12.2014) hat die Aufwärtsbewegung von Juli 2012 wahrscheinlich begrenzt. Ein Rückgang in Richtung der Unterstützung bei 94,12 (Tief vom 24.07.2012) wird erwartet.

Yann Quelell | Market Strategist
e-mail: yann.quelell@swissquote.ch

EUR / GBP



Abwärtsbewegung

- Der EUR/GBP fordert die untere Grenze des Aufwärtstrendkanals heraus. Eine stündliche Unterstützung befindet sich bei 0,8857 (Tief vom 04.11.2016), während ein Widerstand bei 0,9047 (Hoch vom 30.10.2016) liegt. Ein Bruch des Aufwärtstrendkanals wird erwartet.
- Langfristig erholt sich das Paar von dem 2015 Tief. Die technische Struktur weist auf ein steigendes Aufwärtsmomentum hin. Das Paar befindet sich über dem gleitenden 200-Tagesdurchschnitt. Ein wichtiger Widerstand liegt bei 0,9500.

Yann Queenn | Market Strategist
e-mail: yann.queenn@swissquote.ch

GOLD (in USD)



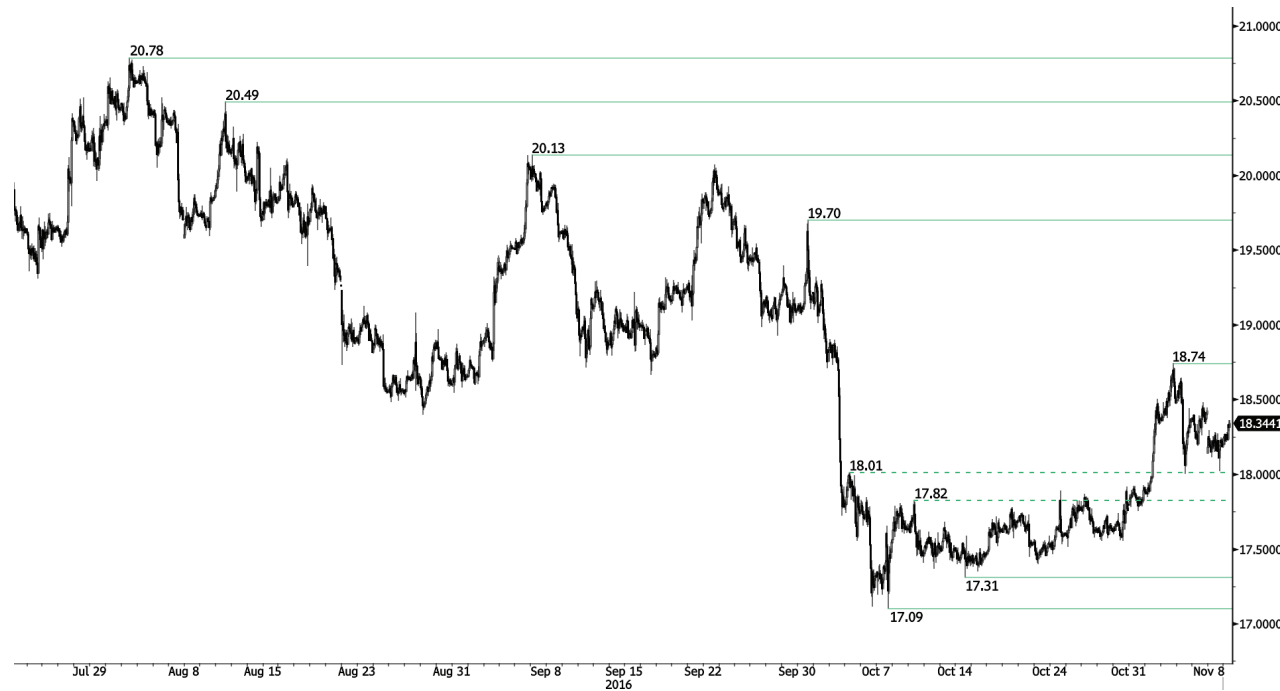
Kurzfristiger Rückgang

- Gold konsolidiert nach dem jüngsten Anstieg. Eine stündliche Unterstützung befindet sich bei 1261 (Hoch vom 21.10.2016), während eine wichtigere Unterstützung bei 1241 (Tief vom 07.10.2016) liegt. Ein stündlicher Widerstand ist bei 1308 (Hoch vom 02.11.2016) zu finden. Wir erwarten weitere Konsolidierung.

- Langfristig weist die technische Struktur auf ein steigendes Aufwärtsmomentum hin. Ein Bruch des Widerstands bei 1392 (17.03.2014) würde die bullische Tendenz bestätigen. Eine wichtige Unterstützung ist bei 1045 (Tief vom 05.02.2010) zu finden.

Yann Quelell | Market Strategist
e-mail: yann.quelell@swissquote.ch

SILBER (in USD)



Erholung von der Unterstützung bei 18,00

- Silber hat sich von der Unterstützung bei 18,00 entfernt, was auf ein nachhaltiges Kaufinteresse hinweist. Ein Widerstand befindet sich bei 18,74 (Hoch vom 02.11.2016), während eine Unterstützung bei 17,31 (Tief vom 07.10.2016) liegt. Eine weitere Erholung wird erwartet.

- Langfristig befindet sich Silber in einem Aufwärtstrendkanal. Ein Widerstand befindet sich bei 25,11 (Hoch vom 28.08.2013), während eine wichtige Unterstützung bei 11,75 (20.04.2009) liegt.

Yann Quelell | Market Strategist
e-mail: yann.quelell@swissquote.ch

Rohöl (in USD)



Fortsetzung des Rückgangs erwartet

- Rohöl fällt weiter. Der Bruch der Unterstützung bei 49,15 (Tief vom 10.10.2016) weist auf einen steigenden Verkaufsdruck hin. Wir bleiben bei unserer bärischen Meinung. Ein Test der Unterstützung bei 42,55 (Tief vom 20.09.2016) wird erwartet.
- Langfristig gibt es Anzeichen für eine Erholung. Eine wichtige Unterstützung befindet sich bei 24,82 (13.11.2002). Der wichtige Widerstand bei 50,96 (Hoch vom 09.10.2015) wurde durchbrochen. Der Preis für Rohöl hält sich deutlich über dem 200-Tagesdurchschnitt. Eine weitere Erholung in Richtung 60,00 ist in diesem Jahr wahrscheinlich.

Yann Queleonn | Market Strategist
e-mail: yann.queleonn@swissquote.ch

DISCLAIMER

Auch wenn wir alle Anstrengungen unternommen haben, um sicherzustellen, dass die angegebenen und für die Recherche im Zusammenhang mit diesem Dokument verwendeten Daten verlässlich sind, gibt es keine Garantie dafür, dass diese Daten richtig sind. Die Swissquote Bank und ihre Tochtergesellschaften können keinerlei Haftung in Bezug auf Fehler oder Auslassungen oder in Bezug auf die Richtigkeit, Vollständigkeit oder Verlässlichkeit der hierin enthaltenen Informationen übernehmen. Dieses Dokument ist keine Empfehlung, Finanzprodukte zu verkaufen und/oder zu kaufen und darf nicht als Antrag und/oder Angebot gesehen werden, eine Transaktion abzuschliessen. Bei diesem Dokument handelt es sich um ein Dokument im Rahmen der Wirtschaftsforschung und es soll weder eine Anlageberatung noch einen Antrag auf den Handel mit Wertpapieren oder anderen Anlagearten bilden.

Auch wenn mit jeder Anlage ein gewisses Risiko verbunden ist, so können die Verlustrisiken beim Handel mit ausserbörslichen Forex-Kontrakten wesentlich sein. Falls Sie deshalb den Handel an diesem Markt in Betracht ziehen, sollten Sie sich den Risiken im Zusammenhang mit diesem Produkt bewusst sein, damit Sie vor der Anlage eine fundierte Entscheidung treffen können. Die hier dargestellten Materialien dürfen nicht als Handelsberatung oder -strategie verstanden werden. Swissquote Bank bemüht sich sehr, verlässliche, umfassende Informationen zu verwenden, wir geben jedoch keine Zusicherung, dass diese Informationen richtig oder vollständig sind. Zudem sind wir nicht verpflichtet, Sie zu informieren, wenn sich Meinungen oder Daten in diesem Material ändern. Alle in diesem Bericht genannten Kurse dienen allein der Information und sind keine Bewertungen von einzelnen Wertpapieren oder anderen Instrumenten.

Die Verteilung dieses Berichts darf nur im Rahmen der dafür geltenden Gesetzgebung stattfinden. Keine Aussage in diesem Bericht ist eine Zusicherung, dass eine Anlagestrategie oder hierin enthaltene Empfehlung für die individuellen Umstände des Empfängers geeignet oder passend ist oder bildet anderweitig eine persönliche Empfehlung. Der Bericht wird alleinig zu Informationszwecken veröffentlicht, ist keine Werbung und darf nicht als Antrag zum Kauf oder Verkauf von Wertpapieren oder damit verbundenen Finanzinstrumenten in einer Gerichtsbarkeit gesehen werden. Es wird keine Zusicherung oder Garantie, gleich ob explizit oder implizit, in Bezug auf die Richtigkeit, Vollständigkeit oder Verlässlichkeit der hierin enthaltenen Informationen gegeben, mit Ausnahme in Bezug auf Informationen im Zusammenhang mit der Swissquote Bank, seinen Tochtergesellschaften und verbundenen Unternehmen; der Bericht beabsichtigt ebenso wenig, eine vollständige Stellungnahme oder Zusammenfassung zu/von den im Bericht genannten Wertpapieren, Märkten oder Entwicklungen zu bieten. Swissquote Bank verpflichtet sich nicht, dass Anleger Gewinne erhalten werden und teilt mit den Anlegern keine Anlagegewinne oder übernimmt die Haftung für Anlageverluste. Anlagen sind mit Risiken verbunden und die Anlagen sollten beim Treffen ihrer Anlageentscheidungen vorsichtig sein. Dieser Bericht darf von den Empfängern nicht als Ersatz für ihre eigene Beurteilung verstanden werden. Alle in diesem Bericht genannten Meinungen dienen allein Informationszwecken und können sich ändern, ohne dass dies mitzuteilen ist; sie können sich zudem von den Meinungen, die durch andere Geschäftsbereiche oder Gruppen der Swissquote Bank ausgedrückt werden unterscheiden oder diesen widersprechen, da unterschiedliche Annahmen und Kriterien verwendet werden. Swissquote Bank ist auf Grundlage dieses Berichts nicht gebunden oder haftet nicht im Zusammenhang mit diesem Bericht für eine Transaktion, ein Ergebnis, einen Gewinn oder Verlust, weder vollständig noch teilweise.

Research wird die Berichterstattung alleinig nach Ermessen des Swissquote Bank Strategy Desks starten, aktualisieren und einstellen. Die hierin enthaltene Analyse basiert auf zahlreichen Annahmen. Unterschiedliche Annahmen könnten zu wesentlich anderen Ergebnissen führen. Der/die für die Erstellung dieses Berichts verantwortliche(n) Analyst(en) kann/können mit Mitarbeitern von Trading Desk, Verkäufern oder anderen Kreisen zusammenarbeiten, um die Marktinformationen zu erfassen, zusammenzufassen und auszulegen. Swissquote Bank ist nicht verpflichtet, die hierin enthaltenen Informationen zu aktualisieren oder auf dem neuesten Stand zu halten und haftet nicht im Zusammenhang mit diesem Bericht für ein Ergebnis, einen Gewinn oder Verlust, weder vollständig noch teilweise.

Swissquote Bank verbietet ausdrücklich die vollständige oder teilweise Weitergabe dieses Materials ohne die schriftliche Genehmigung der Swissquote Bank und die Swissquote Bank übernimmt keinerlei Haftung für die Handlungen von dritten Parteien in dieser Hinsicht. © Swissquote Bank 2014. Alle Rechte vorbehalten.