

ЕЖЕДНЕВНЫЙ ТЕХНИЧЕСКИЙ ОБЗОР РЫНКА

3 ноября 2016 г.

EUR / USD



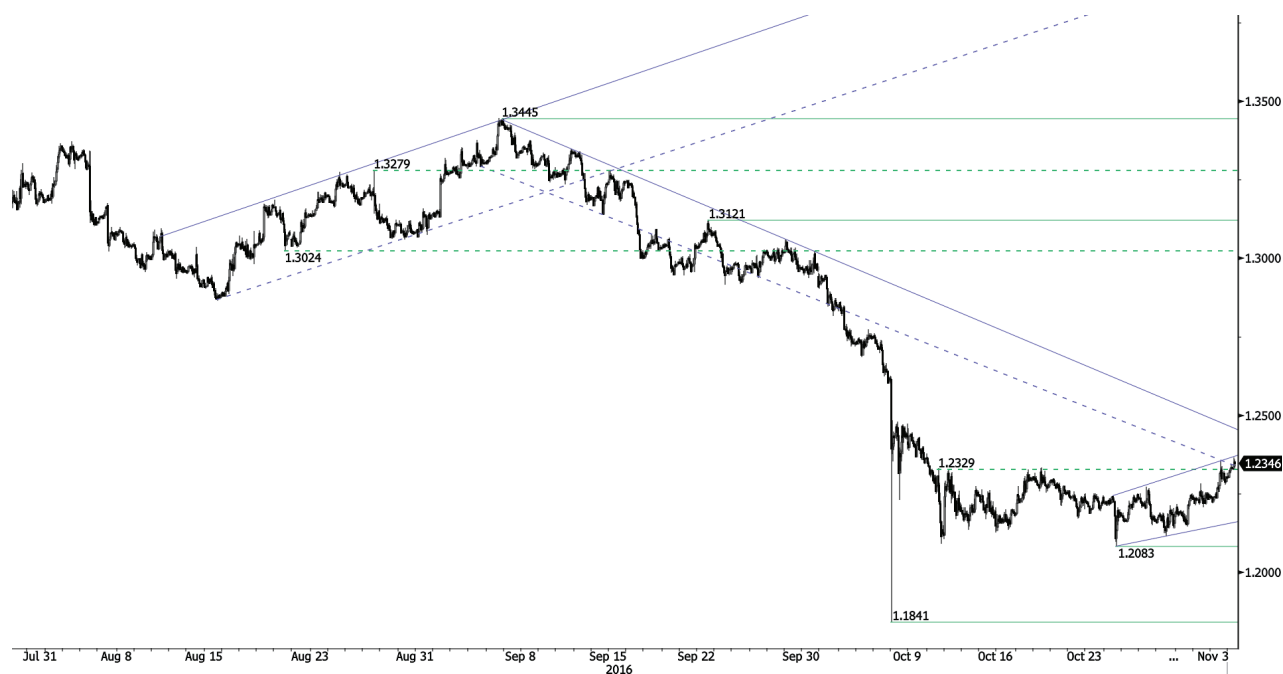
Покупательский спрос должен сохраниться

- Пара EUR/USD продолжает движение вверх. Был пробит сильный уровень сопротивления на отметке 1,1058 (максимум 13.10.2016 г.). Уровень ключевого сопротивления находится далеко – на отметке 1,1352 (максимум 18.08.2016 г.). Техническая структура указывает на дальнейшее укрепление.

- До тех пор, пока удерживается уровень сопротивления на отметке 1,1714 (максимум 24.08.2015 г.), в долгосрочной перспективе техническая структура будет благоприятной для очень долгосрочного медвежьего уклона. Пара торгуется в диапазоне с начала 2015 г. Сильный уровень поддержки задан отметкой 1,0458 (минимум 16.03.2015 г.). Тем не менее, нынешняя техническая структура с декабря прошлого года предполагает постепенный рост.

Yann Quelell | Market Strategist
e-mail: yann.quelell@swissquote.ch

GBP / USD



Продвигается вверх

- В паре GBP/USD наблюдается краткосрочный бычий импульс. Уровень поддержки на часовом графике находится на отметке 1,2083 (минимум 25.10.2016 г.), тогда как уровень сопротивления на часовом графике на отметке 1,2329 (максимум 11.10.2016 г.) был пробит. При этом сильные уровни сопротивления находятся далеко – на отметке 1,2620, а затем на отметке 1,2873 (03.10.2016 г.). Мы ожидаем увидеть дальнейшую консолидацию вблизи отметки 1,2329.

- Долгосрочная техническая картина ещё более негативна с тех пор, как "Брексит" открыл путь для дальнейшего снижения. Долгосрочный уровень поддержки, заданный отметкой 1,0520 (01.03.85 г.), представляет собой подходящую цель. Долгосрочный уровень сопротивления находится на отметке 1,5018 (24.06.2015 г.) и указал бы на долгосрочный разворот негативного тренда. Тем не менее, на данный момент это крайне маловероятно.

Yann Quelell | Market Strategist
e-mail: yann.quelell@swissquote.ch

USD / JPY



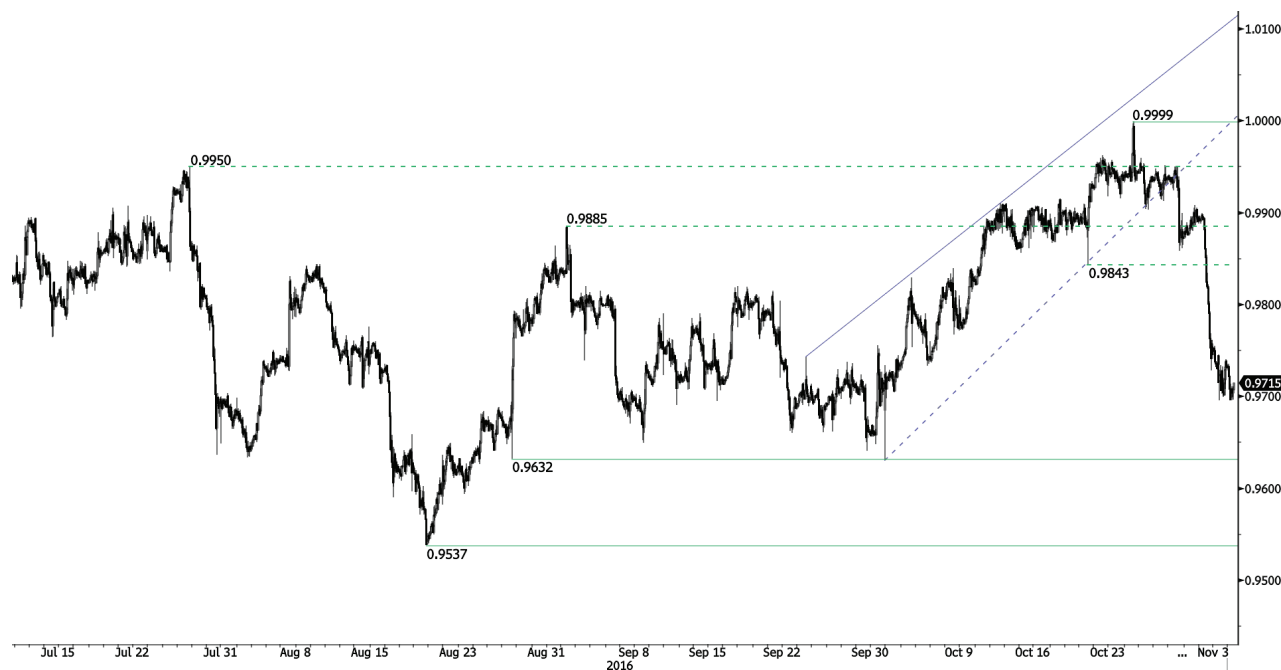
Ослабление

- Импульс пары USD/JPY становится негативным. Был пробит уровень поддержки на часовом графике на отметке 102,81 (минимум 10.10.2016 г.). Уровень сопротивления на часовом графике задан отметкой 105,53 (28.10.2016 г.). Следующий уровень ключевого сопротивления находится на отметке 107,49 (максимум 21.07.2016 г.). Ключевой уровень поддержки расположен на отметке 100,09 (27.09.2016 г.). Мы ожидаем увидеть дальнейшее снижение.

- Мы считаем, что благоприятным является долгосрочный медвежий уклон. Уровень поддержки теперь задан отметкой 96,57 (минимум 10.08.2013 г.). Постепенный рост к основному уровню сопротивления на отметке 135,15 (максимум 01.02.2002 г.) кажется крайне маловероятным. Мы ожидаем увидеть дальнейшее снижение к уровню поддержки на отметке 93,79 (минимум 13.06.2013 г.).

Yann Queleonn | Market Strategist
e-mail: yann.queleonn@swissquote.ch

USD / CHF



Ослабление

- В паре USD/CHF явно наблюдается медвежий импульс, который начинает угасать выше отметки 0,9700. Сильный уровень поддержки расположен на отметке 0,9632 (базовый минимум 26.08.2016 г.), тогда как область сопротивления находится вблизи паритета. Мы будем следить за уровнем поддержки на отметке 0,9632.

- В долгосрочной перспективе пара по-прежнему торгуется в диапазоне с 2011 г., несмотря на паническую ситуацию вокруг франка, когда ШНБ отказался от фиксированного курса CHF. Ключевой уровень поддержки находится на отметке 0,8986 (минимум 30.01.2015 г.). Тем не менее, техническая структура является благоприятной для долгосрочного бычьего уклона с момента отказа от поддержки курса в январе 2015 г.

Yann Quelell | Market Strategist
e-mail: yann.quelell@swissquote.ch

USD / CAD



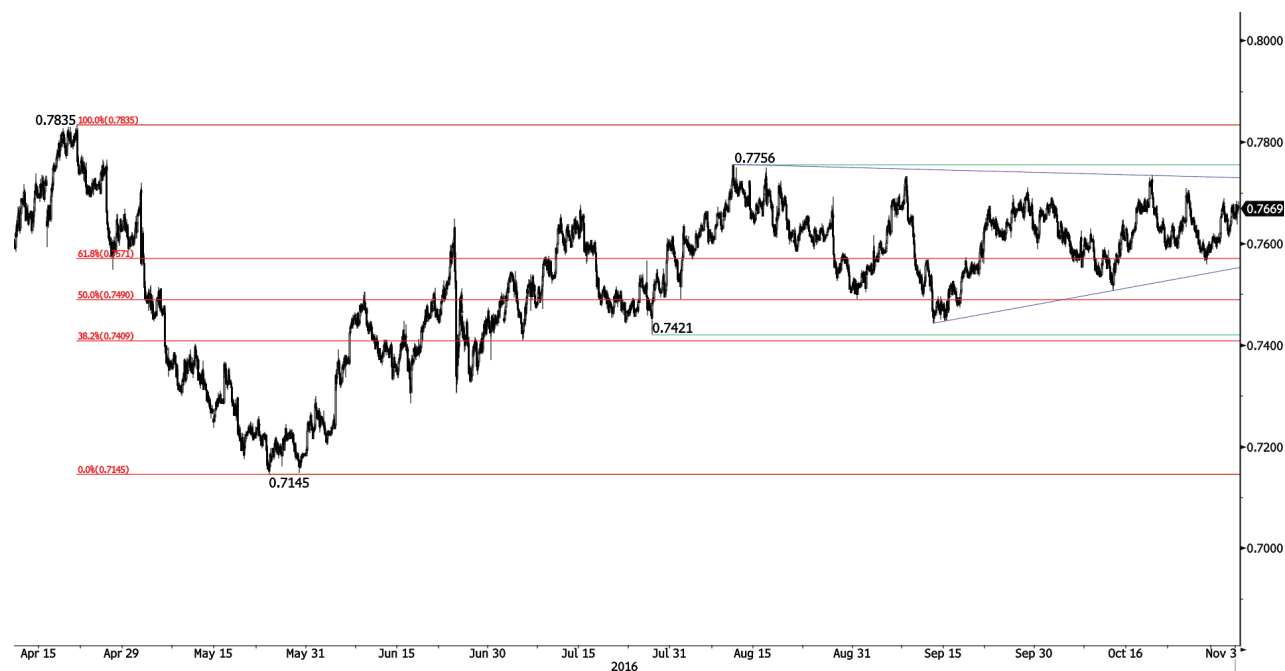
Остановилась ниже уровня сопротивления на отметке 1,3433

- Бычий импульс пары USD/CAD угасает. Тем не менее, пара всё ещё торгуется в области сопротивления между отметками 1,3278 (минимум 24.10.2016 г.) и 1,3433 (максимум 28.10.2016 г.). Мы будем снова следить за уровнем сопротивления на отметке 1,3433. Ключевой уровень поддержки на отметке 1,3000 (минимум 22.09.2016 г.) кажется далёким.

- Что касается долгосрочной перспективы, то пара торгуется вблизи 200-дневной скользящей средней. Сильный уровень сопротивления находится на отметке 1,4690 (максимум 22.01.2016 г.). Долгосрочный уровень поддержки задан отметкой 1,2461 (минимум 16.03.2015 г.). Пара, вероятно, находится в фазе консолидации в рамках нового долгосрочного роста.

Yann Quelell | Market Strategist
e-mail: yann.quelell@swissquote.ch

AUD / USD



Устремилась вверх

- В последние три месяца пара AUD/USD продолжает торговаться между уровнем сопротивления на часовом графике на отметке 0,7756 (максимум 10.08.2016 г.) и уровнем поддержки на часовом графике на отметке 0,7507 (минимум 13.10.2016 г.). Тем не менее, пара находится в симметричном треугольнике. Мы ожидаем, что пара попытается протестировать уровень сопротивления на отметке 0,7756.

- В долгосрочной перспективе мы ожидаем дальнейших сигналов, указывающих на окончание нынешнего нисходящего тренда. Ключевой уровень поддержки находится на отметке 0,6009 (минимум 31.10.2008 г.). Чтобы свести на нет наш долгосрочный медвежий обзор, необходимо пробить уровень ключевого сопротивления на отметке 0,8295 (максимум 15.01.2015 г.).

Yann Quelell | Market Strategist
e-mail: yann.quelell@swissquote.ch

EUR / CHF



Удерживается ниже отметки 1,0800

- Избыточное предложение в паре EUR/CHF снова в силе. Уровень поддержки на часовом графике теперь находится на отметке 1,0754 (минимум 02.11.2016 г.). Ближайший уровень сопротивления задан отметкой 1,0871 (максимум 20.10.2016 г.). Мы ожидаем увидеть отскок выше отметки 1,0800.

- В долгосрочной перспективе техническая структура будет положительной. Уровень сопротивления находится на отметке 1,1200 (максимум 04.02.2015 г.). Тем не менее, существует вероятность, что программа количественного смягчения ЕЦБ станет причиной устойчивого избыточного предложения евро, что окажет давление на EUR/CHF. Уровни поддержки находятся на отметках 1,0184 (минимум 28.01.2015 г.) и 1,0082 (минимум 27.01.2015 г.).

Yann Quelell | Market Strategist
e-mail: yann.quelell@swissquote.ch

EUR / JPY



Устанавливает более низкие максимумы и более высокие минимумы

- Пара EUR/JPY определённо торгуется разнонаправленно. Пара торгуется между уровнем сопротивления на отметке 116,37 (02.09.2016 г.) и уровнем поддержки на отметке 112,09 (минимум 21.09.2016 г.). Более сильный уровень поддержки расположен на отметке 110,83 (минимум 06.07.2016 г.).

- В долгосрочной перспективе техническая структура подтверждает среднесрочную последовательность более низких максимумов и более низких минимумов. В результате, уровень сопротивления на отметке 149,78 (максимум 08.12.2014 г.), вероятно, обозначил окончание роста, начавшегося в июле 2012 г. Теперь открыта дорога к сильному уровню поддержки на отметке 94,12 (минимум 24.07.2012 г.).

Yann Queleonn | Market Strategist
e-mail: yann.queleonn@swissquote.ch

EUR / GBP



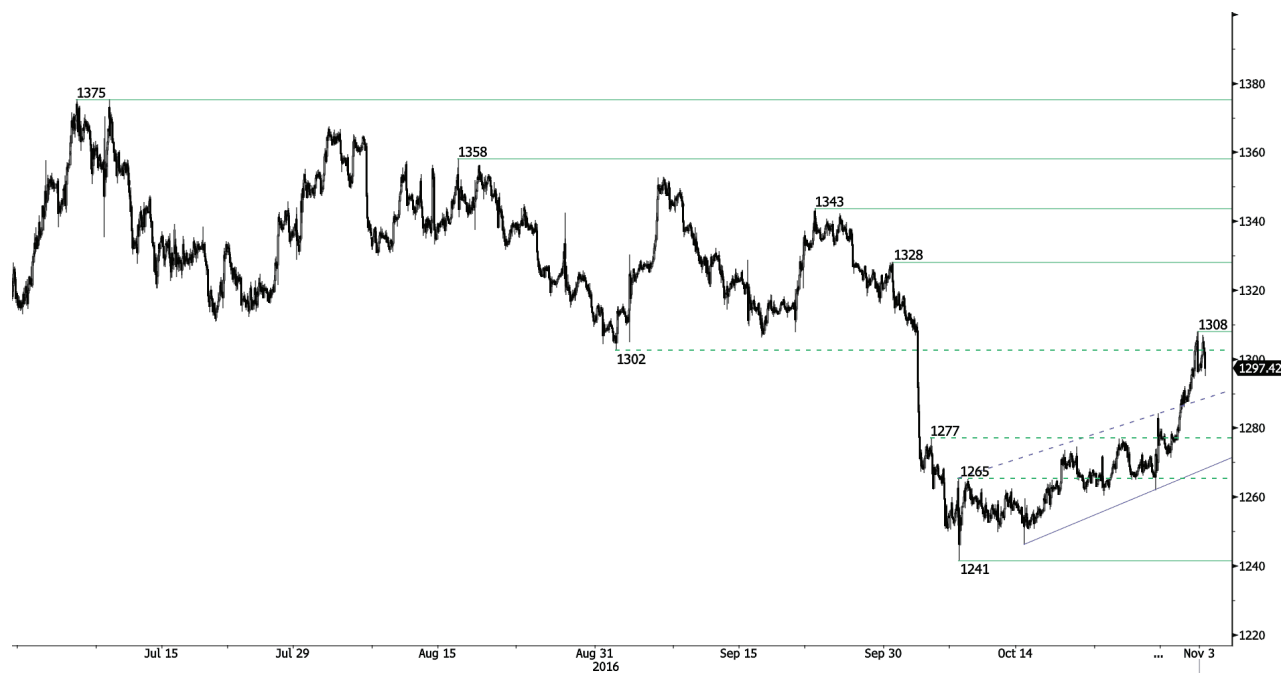
Следим за восходящим коридором

- Пара EUR/GBP периодически совершает отскоки в восходящем коридоре. Уровень поддержки на часовом графике находится на отметке 0,8880 (минимум 21.10.2016 г.), тогда как уровень сопротивления задан отметкой 0,9047 (максимум 30.10.2016 г.). Мы ожидаем увидеть пробитие восходящего коридора.

- В долгосрочной перспективе пара существенно восстанавливается после недавних минимумов 2015 года. Техническая структура указывает на нарастание восходящего импульса. Пара торгуется намного выше 200-дневной скользящей средней. Сильный уровень сопротивления находится на психологической отметке 0,9500.

Yann Quelell | Market Strategist
e-mail: yann.quelell@swissquote.ch

ЗОЛОТО (в USD)



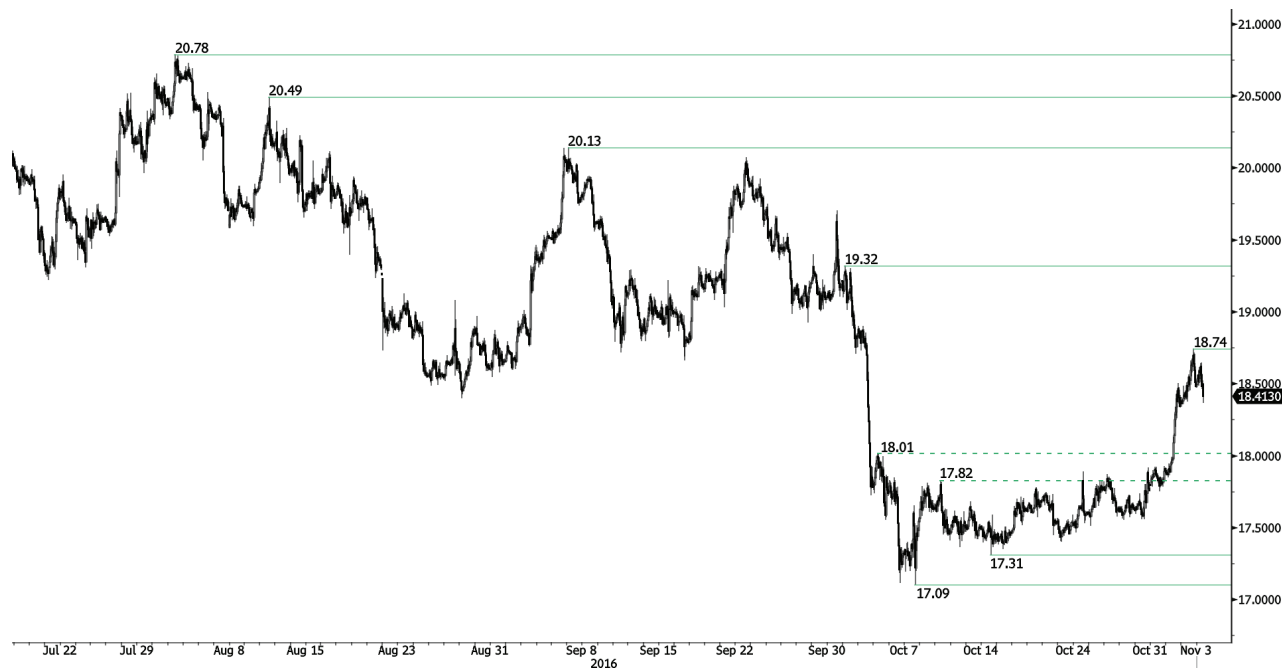
Месячный максимум

• Золото определённо вернулось в фазу роста. Был пробит уровень сопротивления на часовом графике на отметке 1284 (максимум 28.10.2016 г.). Уровень поддержки на часовом графике задан отметкой 1261 (максимум 21.10.2016 г.). Более сильный уровень поддержки находится на отметке 1241 (минимум 07.10.2016 г.). Мы ожидаем увидеть продолжительное повышательное давление.

• В долгосрочной перспективе техническая структура указывает на нарастание восходящего импульса. Для подтверждения этого необходимо пробить отметку 1392 (17.03.2014 г.). Основной уровень поддержки находится на отметке 1045 (минимум 05.02.2010 г.).

Yann Quelell | Market Strategist
e-mail: yann.quelell@swissquote.ch

СЕРЕБРО (в USD)



Консолидация

- Серебро продолжает свой рост, несмотря на текущую медвежью консолидацию. Уровень сопротивления на часовом графике находится на отметке 18,74 (максимум 02.11.2016 г.). Уровень поддержки на часовом графике задан отметкой 17,31 (минимум 07.10.2016 г.). Мы ожидаем увидеть продолжительное повышательное давление.

- Что касается долгосрочной перспективы, серебро сейчас находится в восходящем тренде. Уровень сопротивления задан отметкой 25,11 (максимум 28.08.2013 г.). Сильный уровень поддержки находится на отметке 11,75 (20.04.2009 г.).

Yann Quelell | Market Strategist
e-mail: yann.quelell@swissquote.ch

Нефть (в USD)



Продолжительный медвежий импульс

• Как и ожидалось, нефть снижается. Пробитие уровня поддержки на часовом графике на отметке 49,15 (минимум 10.10.2016 г.) является сигналом к росту более глубокого избыточного предложения. Мы по-прежнему придерживаемся нашего медвежьего прогноза и считаем, что пара устремится к ключевому уровню поддержки на отметке 42,55 (минимум 20.09.2016 г.).

• В долгосрочной перспективе нефть восстанавливается после резкого снижения, и признаки восстановления сильны в настоящий момент. Сильный уровень поддержки задан отметкой 24,82 (13.11.2002 г.), тогда как сильный уровень сопротивления на отметке 50,96 (максимум 09.10.2015 г.) был пробит. Нефть удерживается значительно выше 200-дневной скользящей средней. Ожидается, что нефть достигнет отметки 60 до конца года.

Yann Queleenn | Market Strategist
e-mail: yann.queleenn@swissquote.ch

ОГРАНИЧЕНИЕ ОТВЕТСТВЕННОСТИ

Несмотря на все усилия, приложенные для проверки надёжности данных, которые указаны и использованы в исследовании, лежащем в основе настоящего документа, нет никакой гарантии, что они верны. Swissquote Bank и его дочерние компании не несут никакой ответственности за любые ошибки или упущения, а также в отношении точности, полноты или достоверности информации, содержащейся в настоящем документе. Данный документ не представляет собой рекомендацию продавать и/или покупать какие-либо финансовые продукты и не должен рассматриваться как навязывание и/или предложение о заключении какой-либо сделки. Этот документ является частью экономических исследований и не предназначен выступать в качестве рекомендации о вложении денег, ведении операций с ценными бумагами или осуществлении любых других видов инвестиций. Хотя каждая инвестиция предусматривает некоторую степень риска, риск убытков, связанных с торговлей внебиржевыми валютными контрактами, может быть существенным. Поэтому, если вы собираетесь торговать на этом рынке, вы должны быть осведомлены о рисках, связанных с этим продуктом с тем, чтобы вы могли принять обоснованное решение до вложения средств. Материал, представленный здесь, не следует толковать как рекомендацию относительно торговли или стратегии. Swissquote Bank прилагает серьёзные усилия к тому, чтобы использовать надёжную, исчерпывающую информацию, но мы не делаем никаких заявлений о том, что она является точной или полной. Кроме того, у нас нет никаких обязательств по уведомлению вас об изменениях мнений или данных в этом материале. Любые цены, указанные в настоящем обзоре, приведены только в информационных целях и не являются оценками отдельных ценных бумаг или других инструментов.

Данный обзор подлежит распространению только при таких обстоятельствах, которые могут допускаться действующим законодательством. Ни один из пунктов настоящего обзора не является заявлением о том, что какая-либо инвестиционная стратегия или рекомендация, содержащаяся в данном документе, является подходящей или целесообразной для конкретных обстоятельств получателя или иным образом представляет собой личную рекомендацию. Обзор публикуется исключительно в информационных целях, не представляет собой рекламу и не должен быть истолкован как рекомендация или предложение о покупке или продаже каких-либо ценных бумаг или связанных с ними финансовых инструментов в любой юрисдикции. Не предоставляется никаких гарантий, явных или подразумеваемых, в отношении точности, полноты или надёжности информации, содержащейся в настоящем документе, за исключением информации, касающейся Swissquote Bank, его дочерних компаний и аффилированных лиц, и также этот обзор не предназначен представлять собой полное изложение или резюме ценных бумаг, рынков или событий, указанных в отчете. Swissquote Bank не гарантирует, что инвесторы получат прибыль, и не будет делиться с инвесторами какими-либо инвестиционными прибылями или нести ответственность за любые убытки от инвестиций. Инвестиции связаны с рисками и инвесторы должны проявлять осторожность при принятии инвестиционного решения. Обзор не должен рассматриваться получателями в качестве замены действия по их собственному усмотрению. Все мнения, высказываемые в данном обзоре, предназначены только для информационных целей, могут меняться без предварительного уведомления, и могут отличаться от мнений или противоречить мнениям, высказанным другими направлениями деятельности или группами Swissquote Bank в результате использования разных оценок и критериев. Swissquote Bank не несёт какой-либо ответственности или каких-либо обязательств в отношении результатов, прибыли или убытков от любых сделок, проведённых на основе этого обзора, в целом или частично. Отдел исследований будет начинать, обновлять и прекращать освещение исключительно по усмотрению Стратегического бюро Swissquote Bank. Анализ, содержащийся в настоящем документе, основан на многочисленных допущениях. Различные допущения могут привести к существенно различающимся результатам. Аналитик(и), отвечающий(е) за подготовку настоящего обзора, может(гут) взаимодействовать с персоналом управления торговыми операциями, торговым персоналом и другими участниками рынка с целью сбора, синтеза и анализа рыночной информации. Swissquote Bank не обязан обновлять и актуализировать информацию, содержащуюся в настоящем документе, и не несёт ответственности за результат, прибыль или убыток, основанный на этой информации, в целом или частично. Swissquote Bank особо запрещает распространение этого материала в целом или частично без письменного разрешения со стороны Swissquote Bank, и Swissquote Bank не несёт никакой ответственности за действия третьих лиц в этом отношении. © Swissquote Bank 2014. Все права защищены.