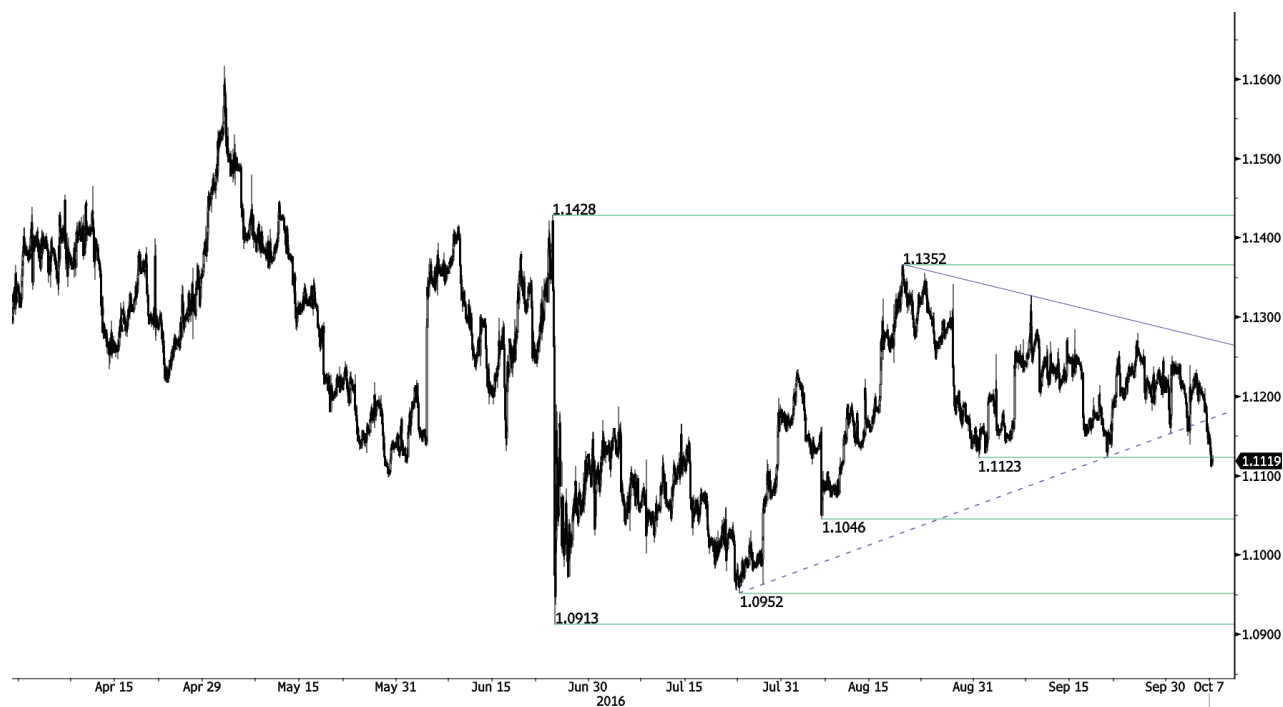


ЕЖЕДНЕВНЫЙ ТЕХНИЧЕСКИЙ ОБЗОР РЫНКА

7 октября 2016 г.

EUR / USD



Следим за уровнем поддержки на отметке 1,1046

- Пара EUR/USD опустилась ниже уровня поддержки на отметке 1,1123. До тех пор, пока цены остаются ниже уровня сопротивления на отметке 1,1288 (нисходящая линия тренда), вероятным является дальнейшее снижение к уровню поддержки на отметке 1,1046. Сильный уровень поддержки находится на отметке 1,1046 (минимум 05.08.2016 г.).

- До тех пор, пока удерживается уровень сопротивления на отметке 1,1714 (максимум 24.08.2015 г.), в долгосрочной перспективе техническая структура будет благоприятной для очень долгосрочного медвежьего уклона. Пара торгуется в диапазоне с начала 2015 г. Сильный уровень поддержки задан отметкой 1,0458 (минимум 16.03.2015 г.). Тем не менее, нынешняя техническая структура с декабря прошлого года предполагает постепенный рост.

Peter Rosenstreich | Head of Market Strategy
e-mail: Peter.Rosenstreich@swissquote.ch

GBP / USD



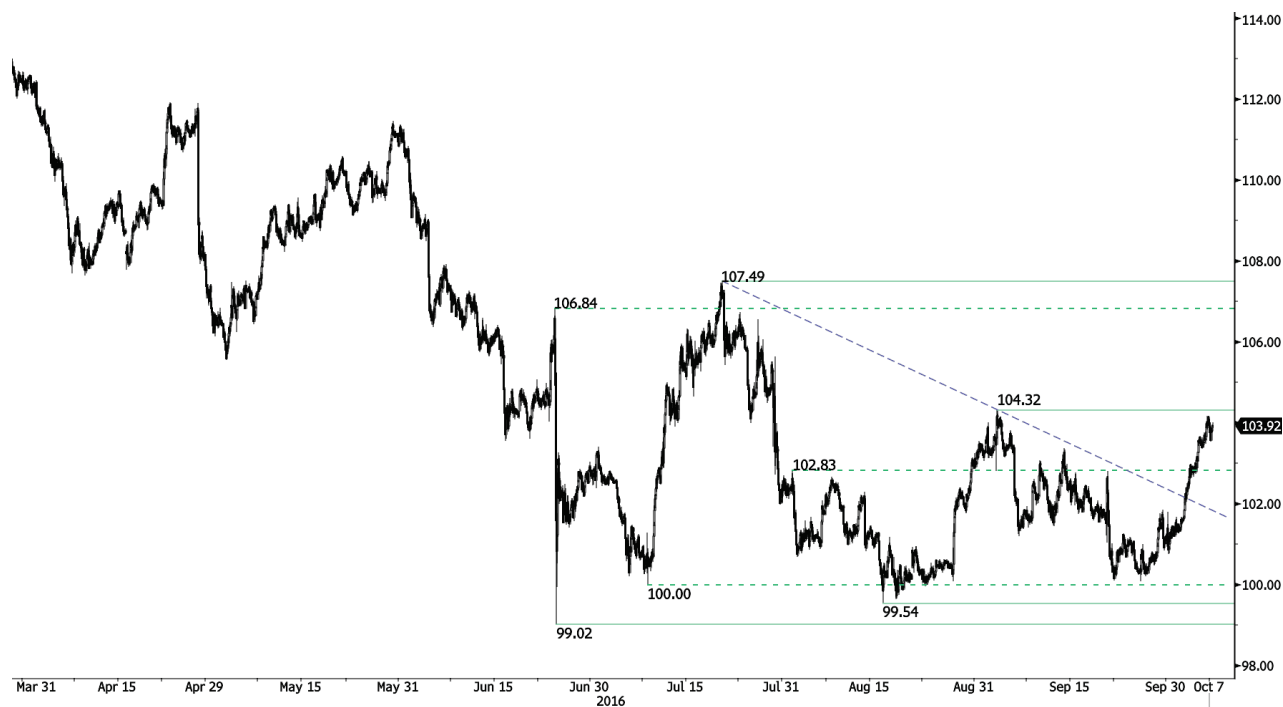
Ничего себе!!!

- Пара GBP/USD обвалилась на торгах в Азии, с сообщениями о минимуме на отметке 1,14, но в настоящий момент пара консолидируется вблизи отметки 1,2424. Уровень сопротивления находится на отметке 1,2620 (нисходящая линия тренда), а затем на отметке 1,2873 (03.10.2016 г.). Базовая поддержка в настоящий момент формируется на отметке 1,2354. Мы ожидаем увидеть продолжительное понижательное давление.

- Долгосрочная техническая картина ещё более негативна с тех пор, как "Брексит" открыл путь для дальнейшего снижения. Долгосрочный уровень поддержки, заданный отметкой 1,0520 (01.03.85 г.), представляет собой подходящую цель. Долгосрочный уровень сопротивления находится на отметке 1,5018 (24.06.2015 г.) и указал бы на долгосрочный разворот негативного тренда. Тем не менее, на данный момент это крайне маловероятно.

Peter Rosenstreich | Head of Market Strategy
e-mail: Peter.Rosenstreich@swissquote.ch

USD / JPY



Консолидация

- Пара USD/JPY продолжает отскок с пробитием уровня сопротивления на отметке 102,30 (нисходящая линия тренда), что нивелирует медвежью техническую структуру и указывает на устойчивый покупательский спрос. Следующий уровень сопротивления находится на отметке 104,32 (максимум 02.09.2016 г.). Уровни поддержки на часовом графике заданы отметками 103,35 (внутридневной минимум) и 102,75 (05.10.2016 г.).
- Мы считаем, что благоприятным является долгосрочный медвежий уклон. Уровень поддержки теперь задан отметкой 96,57 (минимум 10.08.2013 г.). Постепенный рост к основному уровню сопротивления на отметке 135,15 (максимум 01.02.2002 г.) кажется крайне маловероятным. Мы ожидаем увидеть дальнейшее снижение к уровню поддержки на отметке 93,79 (минимум 13.06.2013 г.).

Peter Rosenstreich | Head of Market Strategy
e-mail: Peter.Rosenstreich@swissquote.ch

USD / CHF



Сильный отскок

- Паре USD/CHF удалось удержаться выше минимума, зафиксированного 2 августа, и в настоящий момент пара демонстрирует отскок. Уровень ключевого сопротивления задан отметкой 0,9956 (максимум 30.05.2016 г.). Уровень поддержки находится на отметке 0,9750 (основание 04.10.2016 г.), а затем на отметке 0,9662 (базовый минимум 26.09.2016 г.).

- В долгосрочной перспективе пара по-прежнему торгуется в диапазоне с 2011 г., несмотря на паническую ситуацию вокруг франка, когда ШНБ отказался от фиксированного курса CHF. Ключевой уровень поддержки находится на отметке 0,8986 (минимум 30.01.2015 г.). Тем не менее, техническая структура является благоприятной для долгосрочного бычьего уклона с момента отказа от поддержки курса в январе 2015 г.

Peter Rosenstreich | Head of Market Strategy
e-mail: Peter.Rosenstreich@swissquote.ch

USD / CAD



Восстановление всё ещё имеет продолжение

- Пара USD/CAD продемонстрировала некоторое укрепление, как видно по пробитию уровня сопротивления на отметке 1,3185 (максимум 25.09.2015 г.), что свело на нет текущую краткосрочную медвежью техническую структуру. Вероятно, будет сложно пробить сильную область сопротивления между отметками 1,3253 и 1,3405. Уровень поддержки на часовом графике находится на отметке 1,3162 (минимум 05.10.2016 г.), а ключевой уровень поддержки задан отметкой 1,3000 (минимум 22.09.2016 г.).

- Что касается долгосрочной перспективы, то пара по-прежнему торгуется ниже 200-дневной скользящей средней. Сильный уровень сопротивления находится на отметке 1,4690 (максимум 22.01.2016 г.). Долгосрочный уровень поддержки задан отметкой 1,2461 (минимум 16.03.2015 г.). Пара, вероятно, находится в фазе консолидации в рамках нового долгосрочного снижения.

Peter Rosenstreich | Head of Market Strategy
e-mail: Peter.Rosenstreich@swissquote.ch

AUD / USD



Медвежья пауза

- До тех пор, пока цены будут оставаться ниже уровня ключевого сопротивления на отметке 0,7710 (29.09.2016 г.), пара AUD/USD будет по-прежнему слабой. Уровень поддержки задан отметкой 0,7535 (минимум 21.09.2016 г.). Уровень ключевого сопротивления находится на отметке 0,7756 (максимум 10.08.2016 г.). Уровень поддержки расположен на отметке 0,7535 (минимум 20.09.2016 г.).

- В долгосрочной перспективе мы ожидаем дальнейших сигналов, указывающих на окончание нынешнего нисходящего тренда. Ключевой уровень поддержки находится на отметке 0,6009 (минимум 31.10.2008 г.). Чтобы свести на нет наш долгосрочный медвежий обзор, необходимо пробить уровень ключевого сопротивления на отметке 0,8295 (максимум 15.01.2015 г.).

Peter Rosenstreich | Head of Market Strategy
e-mail: Peter.Rosenstreich@swissquote.ch

EUR / CHF

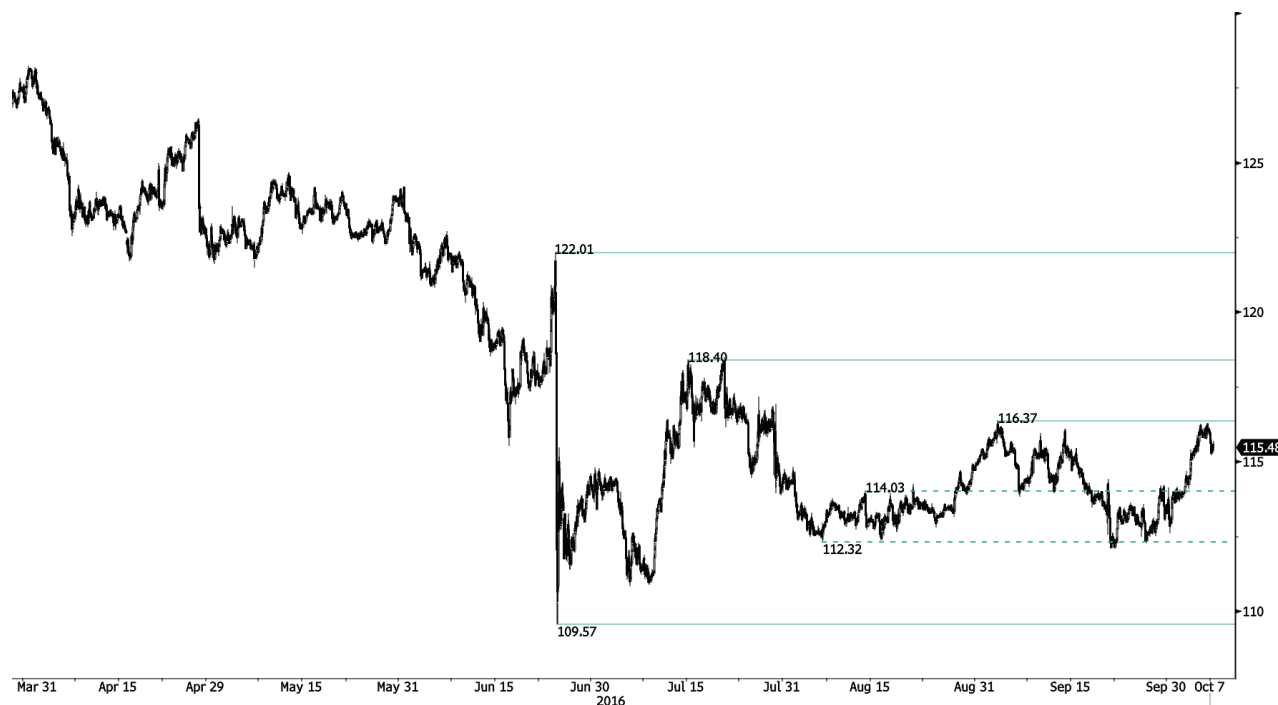


Пауза

- Пара EUR/CHF пробила уровень сопротивления на отметке 1,0900 (см. также нисходящую линию тренда), что указывает на устойчивый покупательский спрос. Тем не менее, паре не удалось протестировать сильный уровень сопротивления на отметке 1,1037. Уровень поддержки на часовом графике задан отметкой 1,0903 (03.10.2016 г.), а уровень ключевого сопротивления по-прежнему находится на отметке 1,1037 (максимум 01.09.2016 г.). Ещё один уровень поддержки задан отметкой 1,0789 (минимум 29.07.2016 г.).
- В долгосрочной перспективе техническая структура будет положительной. Уровень сопротивления находится на отметке 1,1200 (максимум 04.02.2015 г.). Тем не менее, существует вероятность, что программа количественного смягчения ЕЦБ станет причиной устойчивого избыточного предложения евро, что окажет давление на EUR/CHF. Уровни поддержки находятся на отметках 1,0184 (минимум 28.01.2015 г.) и 1,0082 (минимум 27.01.2015 г.).

Peter Rosenstreich | Head of Market Strategy
e-mail: Peter.Rosenstreich@swissquote.ch

EUR / JPY



Попытка провалилась

- Пара EUR/JPY всё ещё пытается закрыться выше области сопротивления, заданной отметкой 116,37 (02.09.2016 г.). Уровень поддержки на часовом графике задан отметкой 115,22 (внутридневной минимум), а следующий уровень поддержки расположен на отметке 112,32 (минимум 05.08.2016 г.). Следующий ключевой уровень сопротивления находится на отметке 116,37 (02.09.2016 г.).

- В долгосрочной перспективе техническая структура подтверждает среднесрочную последовательность более низких максимумов и более низких минимумов. В результате, уровень сопротивления на отметке 149,78 (максимум 08.12.2014 г.), вероятно, обозначил окончание роста, начавшегося в июле 2012 г. Теперь открыта дорога к сильному уровню поддержки на отметке 94,12 (минимум 24.07.2012 г.).

Peter Rosenstreich | Head of Market Strategy
e-mail: Peter.Rosenstreich@swissquote.ch

EUR / GBP



Резкий скачок

- Пара EUR/GBP резко выросла до отметки 0,9415, ликвидировав область сопротивления вблизи отметки 0,9083 (максимум 01.07.2011 г.). Уровень сопротивления на часовом графике задан отметкой 0,9000 (внутридневной максимум). Уровень поддержки находится на отметке 0,8923 (восходящая линия тренда). Ещё один уровень поддержки расположен на отметке 0,8779 (минимум 06.10.2016 г.). Мы ожидаем увидеть продолжительное повышательное давление.

- В долгосрочной перспективе пара восстанавливается после недавних минимумов 2015 года. Техническая структура указывает на нарастание восходящего импульса. Пара торгуется намного выше 200-дневной скользящей средней. Сильный уровень сопротивления находится на психологической отметке 0,9500.

Peter Rosenstreich | Head of Market Strategy
e-mail: Peter.Rosenstreich@swissquote.ch

ЗОЛОТО (в USD)



Устойчивое избыточное предложение

- Золото значительно снизилось, пробив уровень поддержки на отметке 1302, а затем на отметке 1272, что подтверждает сильное избыточное предложение. Сильный уровень поддержки находится на отметке 1250 (24.06.2016 г.). Уровень сопротивления на часовом графике расположен на отметке 1259 (внутридневной максимум).

- В долгосрочной перспективе техническая структура указывает на нарастание восходящего импульса. Для подтверждения этого необходимо пробить отметку 1392 (17.03.2014 г.). Основной уровень поддержки находится на отметке 1045 (минимум 05.02.2010 г.).

Peter Rosenstreich | Head of Market Strategy
e-mail: Peter.Rosenstreich@swissquote.ch

СЕРЕБРО (в USD)



Следим за уровнем поддержки на отметке 17,53

- Серебро ослабло к сильному уровню поддержки на отметке 17,53. Техническая структура указывает на дальнейшее снижение. Уровень сопротивления на часовом графике задан отметкой 18,00 (максимум 05.10.2016 г.), тогда как уровень ключевого сопротивления находится на отметке 18,88 (основание 04.10.2016 г.).

- Что касается долгосрочной перспективы, серебро сейчас находится в восходящем тренде. Уровень сопротивления задан отметкой 25,11 (максимум 28.08.2013 г.). Сильный уровень поддержки находится на отметке 11,75 (20.04.2009 г.).

Peter Rosenstreich | Head of Market Strategy
e-mail: Peter.Rosenstreich@swissquote.ch

Нефть (в USD)



Продолжает поступательное движение вверх

- Укрепление нефти продолжается. Уровень поддержки находится на отметке 48,32 (основание 04.10.2016 г.), а затем на отметке 46,50/68 (максимум 22.09.2016 г.). Следующий уровень сопротивления задан отметкой 51,67 (реакционный максимум 08.06.2016 г.).
- В долгосрочной перспективе нефть восстанавливается после резкого снижения, и признаки восстановления сильны в настоящий момент. Сильный уровень поддержки задан отметкой 24,82 (13.11.2002 г.), тогда как сильный уровень сопротивления на отметке 50,96 (максимум 09.10.2015 г.) был пробит. Нефть удерживается значительно выше 200-дневной скользящей средней. Ожидается, что нефть достигнет отметки 60 до конца года.

Peter Rosenstreich | Head of Market Strategy
e-mail: Peter.Rosenstreich@swissquote.ch

ОГРАНИЧЕНИЕ ОТВЕТСТВЕННОСТИ

Несмотря на все усилия, приложенные для проверки надёжности данных, которые указаны и использованы в исследовании, лежащем в основе настоящего документа, нет никакой гарантии, что они верны. Swissquote Bank и его дочерние компании не несут никакой ответственности за любые ошибки или упущения, а также в отношении точности, полноты или достоверности информации, содержащейся в настоящем документе. Данный документ не представляет собой рекомендацию продавать и/или покупать какие-либо финансовые продукты и не должен рассматриваться как навязывание и/или предложение о заключении какой-либо сделки. Этот документ является частью экономических исследований и не предназначен выступать в качестве рекомендации о вложении денег, ведении операций с ценными бумагами или осуществлении любых других видов инвестиций. Хотя каждая инвестиция предусматривает некоторую степень риска, риск убытков, связанных с торговлей внебиржевыми валютными контрактами, может быть существенным. Поэтому, если вы собираетесь торговать на этом рынке, вы должны быть осведомлены о рисках, связанных с этим продуктом с тем, чтобы вы могли принять обоснованное решение до вложения средств. Материал, представленный здесь, не следует толковать как рекомендацию относительно торговли или стратегии. Swissquote Bank прилагает серьёзные усилия к тому, чтобы использовать надёжную, исчерпывающую информацию, но мы не делаем никаких заявлений о том, что она является точной или полной. Кроме того, у нас нет никаких обязательств по уведомлению вас об изменениях мнений или данных в этом материале. Любые цены, указанные в настоящем обзоре, приведены только в информационных целях и не являются оценками отдельных ценных бумаг или других инструментов.

Данный обзор подлежит распространению только при таких обстоятельствах, которые могут допускаться действующим законодательством. Ни один из пунктов настоящего обзора не является заявлением о том, что какая-либо инвестиционная стратегия или рекомендация, содержащаяся в данном документе, является подходящей или целесообразной для конкретных обстоятельств получателя или иным образом представляет собой личную рекомендацию. Обзор публикуется исключительно в информационных целях, не представляет собой рекламу и не должен быть истолкован как рекомендация или предложение о покупке или продаже каких-либо ценных бумаг или связанных с ними финансовых инструментов в любой юрисдикции. Не предоставляется никаких гарантий, явных или подразумеваемых, в отношении точности, полноты или надёжности информации, содержащейся в настоящем документе, за исключением информации, касающейся Swissquote Bank, его дочерних компаний и аффилированных лиц, и также этот обзор не предназначен представлять собой полное изложение или резюме ценных бумаг, рынков или событий, указанных в отчете. Swissquote Bank не гарантирует, что инвесторы получат прибыль, и не будет делиться с инвесторами какими-либо инвестиционными прибылями или нести ответственность за любые убытки от инвестиций. Инвестиции связаны с рисками и инвесторы должны проявлять осторожность при принятии инвестиционного решения. Обзор не должен рассматриваться получателями в качестве замены действия по их собственному усмотрению. Все мнения, высказываемые в данном обзоре, предназначены только для информационных целей, могут меняться без предварительного уведомления, и могут отличаться от мнений или противоречить мнениям, высказанным другими направлениями деятельности или группами Swissquote Bank в результате использования разных оценок и критериев. Swissquote Bank не несёт какой-либо ответственности или каких-либо обязательств в отношении результатов, прибыли или убытков от любых сделок, проведённых на основе этого обзора, в целом или частично. Отдел исследований будет начинать, обновлять и прекращать освещение исключительно по усмотрению Стратегического бюро Swissquote Bank. Анализ, содержащийся в настоящем документе, основан на многочисленных допущениях. Различные допущения могут привести к существенно различающимся результатам. Аналитик(и), отвечающий(е) за подготовку настоящего обзора, может(гут) взаимодействовать с персоналом управления торговыми операциями, торговым персоналом и другими участниками рынка с целью сбора, синтеза и анализа рыночной информации. Swissquote Bank не обязан обновлять и актуализировать информацию, содержащуюся в настоящем документе, и не несёт ответственности за результат, прибыль или убыток, основанный на этой информации, в целом или частично. Swissquote Bank особо запрещает распространение этого материала в целом или частично без письменного разрешения со стороны Swissquote Bank, и Swissquote Bank не несёт никакой ответственности за действия третьих лиц в этом отношении. © Swissquote Bank 2014. Все права защищены.